



OFFICIAL WEBSITE
<http://www.pregames-trainingcamps-tochigi.jp>
 事前キャンプに関するお問い合わせ・お申し込みは、オフィシャルサイトのお問い合わせフォームからお願い致します。



TOCHIGI LOVES SPORTS!



Tochigi is here in Japan!
 Tokyo

The Boost for Your Big Moment.

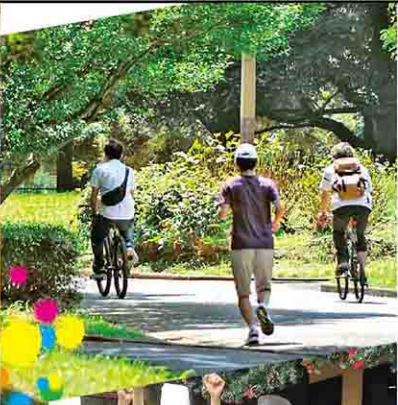
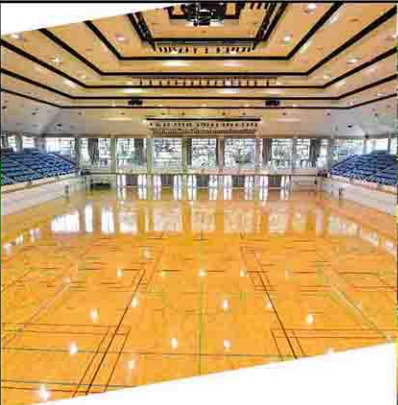
Welcome to Tochigi, Japan!

スポーツを愛する栃木県民が、選手団の皆様を「おもてなし」の心でお迎えし、本番で十分に実力を発揮できるようにサポートします！

栃木県はトレーニングに最適な競技施設に加え、快適な宿泊施設、新鮮な農産物や豊かな自然、魅力的な観光資源など、アスリートを満足させる条件が揃っています。

2020年の東京オリンピック・パラリンピックをはじめ、国際競技大会に向けた事前キャンプに、栃木県を是非ご利用ください。

栃木県知事 福田 富一



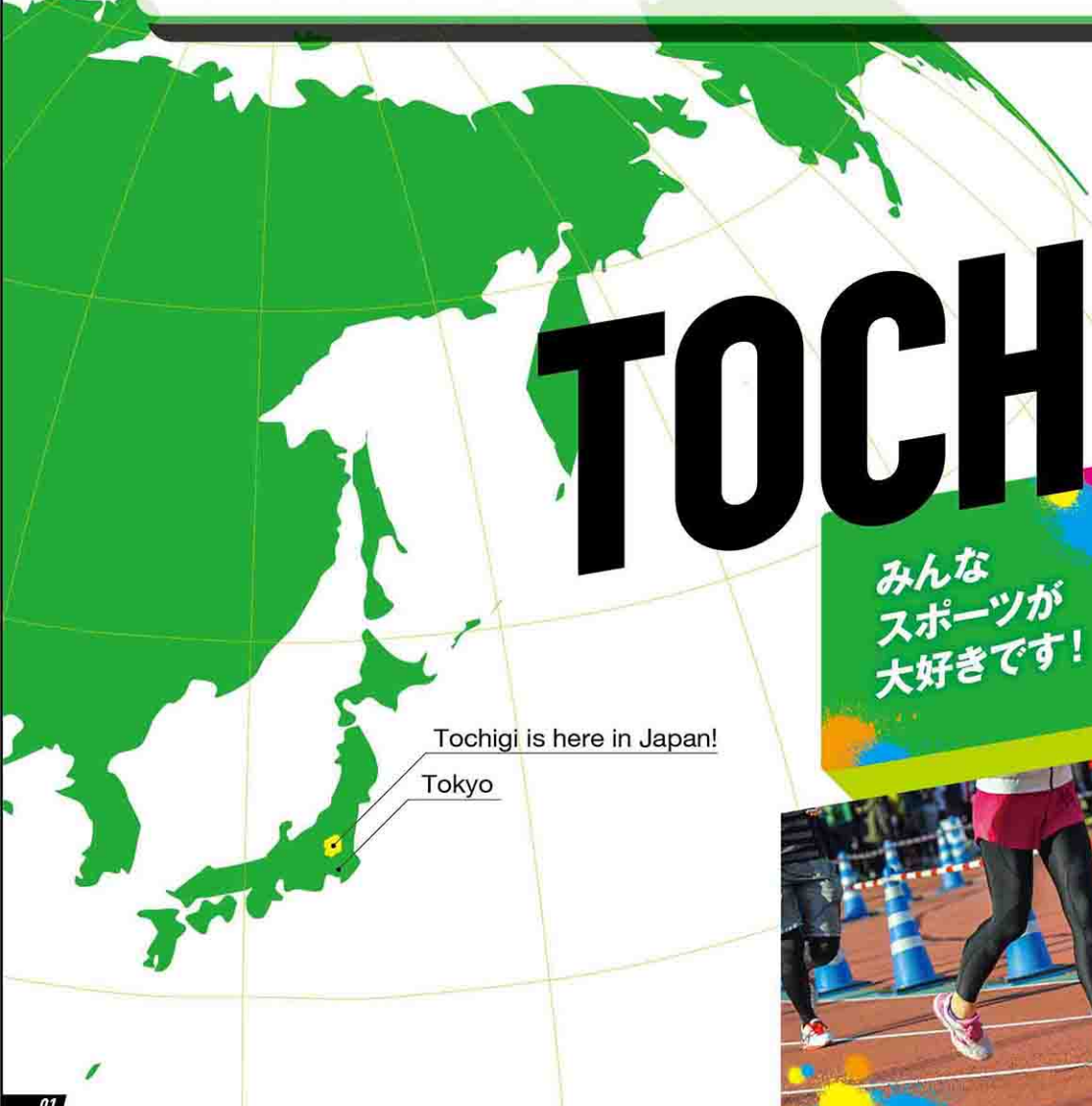
皆様にお会い
できること
楽しみにして
います。



緑豊かな
環境で
リラックス！

TOCHIGI LOVES SPORTS!

The Boost for Your Big Moment.



Tochigi is here in Japan!
Tokyo

みんな
スポーツが
大好きです！



観光
スポットが
豊富です！



東京から
近いですよ！



美味しい食事と
名産品が
たくさんあります！





栃木県をキャンプ地に薦める、 4つの理由

栃木県は、東京からの利便性が高く、自然環境にも恵まれています。また、県内には、伝統ある大会の開催実績が豊富な競技施設が数多くあり、プロスポーツはもちろん、アマチュアスポーツも盛んに行われています。東京オリンピック・パラリンピックの事前キャンプ地として、栃木県は最適な条件が揃っています。



理由
2

最適な
気候

栃木県は事前キャンプを実施する上で、気候条件にとっても優れています。例えば、東京オリンピック・パラリンピック開催期間の前後1か月(6~8月)における、栃木県宇都宮市の平均気温は20~25℃。一方、東京の平均気温は21~26℃と気候条件がとても良く似ており、本番を意識したトレーニングに適しています。また、栃木県北部の日光市は、同じ期間でも平均気温が低めの18~23℃で、真夏でも暑さが少ないため、選手のコンディション管理に適しています。

開催実績

栃木県内には競技施設が豊富にあり、大規模な国内大会や国際競技大会の開催実績を有しています。そのため、アスリートの幅広いニーズへの対応が可能です。

- ジャパンカップサイクリロードレース
アジア最高位の自転車ロードレース
- 2007IHF世界女子アイスホッケー選手権
女子アイスホッケーの最高峰の大会
- 天皇杯・皇后杯全日本バレーボール選手権大会県予選
日本一を決める、国内最高峰の大会
- 全日本総合バスケットボール選手権大会県予選
男子・女子の日本一を決定する大会
- 天皇杯全日本サッカー選手権
日本一を決定する、日本選手権大会
- ジャパンラグビートップリーグ
日本ラグビーの最高峰リーグ
- ナショナルバスケットボールリーグ
男子バスケットボールの最高峰リーグ

充実した宿泊施設と 医療施設

競技施設の近隣には、宿泊施設や医療施設が揃っています。宿泊施設の多くは、競技場から車で30分圏内と移動のストレスも少なく、アスリート対応の食事の御相談も可能です。また、医療施設は、総合病院や大学病院を中心に、救急医療体制が整っており、いざという時にも安心です。



理由
1

競技施設
約30
箇所!

プロスポーツ チームのホーム グラウンド

栃木県内にはサッカーチーム「栃木SC」、バスケットボールチーム「リンク栃木ブレックス」、自転車ロードレースチーム「宇都宮ブリッツェン」、「那須ブラーゼン」、アイスホッケーチーム「H.C.栃木日光アイスバックス」などのプロスポーツチームがあります。各チームの活動とホームとなる競技施設は、栃木県内のスポーツ環境の向上に大きく貢献しています。

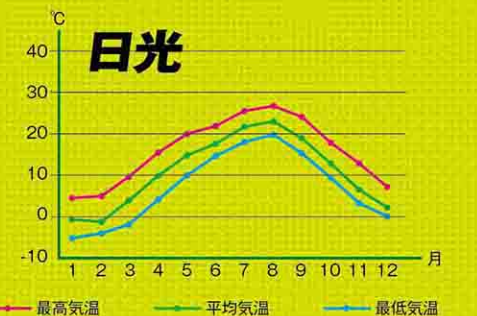
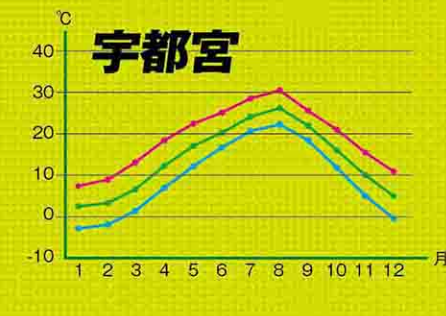
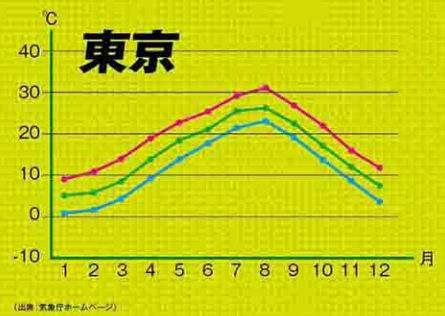
県民スポーツの 中心的役割

栃木県は「県民ひとり1スポーツの推進」というスローガンの下、スポーツ定着化を図るための県民スポーツ大会を開催しています。大会会場として各市町の競技施設が大きな役割を担っています。



新スポーツ施設

2022年に栃木県で開催される国民体育大会と全国障害者スポーツ大会に向けて、栃木県総合運動公園を「総合スポーツゾーン」として整備します。東京オリンピック・パラリンピックが開催される2020年までには、新スタジアムや新武道館が完成する予定であり、オリンピック・パラリンピックのメイン会場となる新国立競技場と同様に、国内で最も新しい競技施設の一つとなります。



利便性と自然環境の優れたバランス

県内の競技施設は、周辺施設の利便性に加え、豊かな自然に囲まれているという特徴を持っています。例えば、ホッケーが盛んな日光市の「今市青少年スポーツセンター」は木々に溢れ、静かな環境にありながら、市街地へのアクセスにも優れています。アスリートにとって、総合的に大変利用しやすい施設です。



理由
3

人と
文化

スポーツが浸透する街

栃木県は、人口10万人あたりの競技施設数が「全国2位」と、スポーツを楽しむ環境が十分に整っています。また、栃木県民はスポーツへの意識が高く、「今後の暮らしで力を入れたいこと」のトップは、「健康づくり」となっています。



今後の暮らしで力を入れる点

健康づくり	54.2%
仕事(家事・学業)	37.5%
家族との団らん	36.1%
趣味やスポーツ	26.3%
貯蓄	24.2%
友人や知人との付き合い	19.7%
住生活の改善・充実	17.1%
子育てや子どもの教育	16.0%
衣・食住の充実	14.6%
近所との付き合い	12.7%
知識や教養	9.6%
環境にやさしいライフスタイル	7.7%

(2014年・総務省調査・栃木県)

歴史に育まれた文化に触れる

栃木県が誇る世界文化遺産「日光の社寺」、日本最古の学校「史跡足利学校」、巨大な地下空間が幻想的な「大谷資料館」など、栃木県ならではの文化に触れることができます。これらは、その地域に住む人々が積み上げてきた歴史によって育まれてきました。



理由 4 栃木県をキャンプ地に薦める、4つの理由

東京から近い

AREA 4 避暑地の特性を生かし、多様なニーズへの対応が可能

日光エリア

東京から車で▶2.5時間、電車で▶1.5時間

AREA 1 競技施設と宿泊施設が豊富で、幅広い競技をサポート

宇都宮エリア

東京から車で▶2時間、電車で▶1時間

AREA 6 利便性とトレーニング環境のバランスのとれたエリア

足利・佐野エリア

東京から車で▶2.5時間、電車で▶2時間

AREA 5 東京からのアクセス抜群、質の高い競技施設

栃木・小山エリア

東京から車で▶1.5時間、電車で▶40分

AREA 3 大自然に抱かれた開放的な環境で、練習の質も向上

県北エリア

東京から車で▶2.5時間、電車で▶1.5時間

AREA 2 自然に満ちた快適性がリフレッシュできる環境を創出

県東エリア

東京から車で▶2時間、電車で▶3時間

東京から栃木県中央部の宇都宮まで

約100km

車で約**2時間**

電車で約**1時間**



AREA	名称	特徴	施設	ページ
AREA 1	宇都宮エリア	歴史ある総合運動公園 新施設も建設予定	総合スポーツゾーン 栃木県グリーンスタジアム 様々な施設が集まるエリアにある体育館 清原体育館 トップリーグチームのメインホームアリーナ 宇都宮市体育館(ブレイクスアリーナ宇都宮) Hors Class(オークラス)の大会が開催される競馬コース ジャパンカップサイクルロードレース 宇都宮市森林公園周回コース プロの公式試合も開催する、本格的な体育館 自然の森総合公園 鹿沼総合体育館 フォレストアリーナ 数多くの大会を開催している、新しいサッカー場 真岡総合運動公園サッカー場 陸上競技、サッカーができる、最新の多目的施設 さくらスタジアム 「障害者の使いやすさ」に配慮した体育館 栃木県障害者スポーツ拠点施設	P07 P08 P09 P09 P10 P10 P11 P12 P12 P13 P15
AREA 2	県東エリア	試合も練習も集中できる、豊かな自然環境	南運動公園 益子町総合体育館	P16 P16
AREA 3	県北エリア	最新の設備を備えた、屋内スポーツ施設	栃木県立県北体育館 天然芝と人工芝を備えた、自然豊かなサッカー場 青木サッカー場 豊かな自然林を残す、丘陵地にあるゴルフ場 アローエースゴルフクラブ 矢板中央高サッカー場/矢板運動公園/メイフラワーゴルフクラブ	P17 P18 P18 P19 P19
AREA 4	日光エリア	地元のホッケー人気を支える施設	今市青少年スポーツセンター・日光市ホッケー場	P21
AREA 5	栃木・小山エリア	県内屈指の本格的温水プール	栃木県立温水プール館 球技から武道まで、多様なニーズに応える体育施設 栃木県立県南体育館 広大な敷地を有する公園内で、清々しくスポーツを堪能 小山運動公園 陸上競技も、サッカーも利用できる、天然芝の競技場 栃木市総合運動公園	P23 P24 P25 P25 P26
AREA 6	足利・佐野エリア	自然に包まれた、第2種公認の陸上競技場	佐野市運動公園 市民に愛され、長年利用されている体育館 足利市民体育館 多様な競技に対応可能な総合施設 アリーナたぬま	P27 P28 P29 P29

AREA
1

UTSUNOMIYA

東京から車で▶2時間
東京から電車で▶1時間



What's in UTSUNOMIYA AREA?

競技施設と宿泊施設が豊富で、幅広い競技をサポート

宇都宮エリアは、宇都宮市、鹿沼市、真岡市、さくら市などからなる、栃木県の中心部にあります。6つのエリアの中で、競技施設と宿泊施設の数をもっとも多く、競技団体の幅広いニーズに対応が可能です。

宇都宮市は人口50万人を超える県庁所在地で、商工業都市として中心的な役割を果たしています。東京や県内各地へのアクセスが良好で、全国的にも有名な「宇都宮餃子」などのグルメや、アジア最大の自転車ロードレース「ジャパンカップ」が開催されています。鹿沼市は、清らかな水や、花と緑が豊かな環境で、伝統的な秋祭りで有名です。真岡市は名産の「いちご」や、多くの鉄道ファンを集めるSLが運行していることで有名です。さくら市は良質な温泉を持ち、城下町や宿場町としての歴史ある町並みが魅力です。このように、トレーニング、観光、食事のいずれをとっても、充実した環境が揃う利便性の高いエリアです。



このエリアをwebでチェック!



このエリアを動画でチェック!

歴史ある総合運動公園 新施設も建設予定



総合スポーツゾーン [宇都宮市] A-1

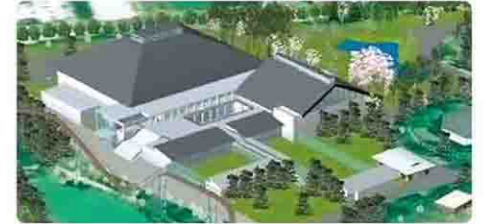
2020年3月完成予定

新スタジアム



国民体育大会・全国障害者スポーツ大会の開催を見据え、総合運動公園を総合スポーツゾーンとして再整備します。敷地内に約25,000人収容可能な陸上競技場(日本陸上競技連盟第1種公認)兼サッカー場を新設(2020年3月完成予定)。スタジアム内は全フロアバリアフリーで、ウェイトトレーニング室を完備。また、周辺にはウォーキングコースやサイクリングコースが整備され、コンディション調整等の利便性も高まります。なお、現在の陸上競技場はサブ競技場として整備されます。主要なホテルや病院へは車で30分圏内の立地です。

新武道館



総合スポーツゾーンの整備に併せ、敷地内に新武道館(柔道、剣道及び弓道場)を新設(2020年3月一部を除き完成予定)します。メイン武道場は競技面6面で、観客席は約1,500席。サブ武道場は競技面4面で、観覧スペースが設置されます。いずれも冷暖房完備で、全フロアバリアフリー対応。武道の殿堂にふさわしい重厚感のある外観となります。



陸上競技場



サッカー・ラグビー場



2020年完成イメージ

陸上競技場は国民体育大会の主会場として1979年に完成。日本陸上競技連盟第1種公認競技場です。現在は、主に学生や障害者の陸上競技大会に利用されています。また、2015年には、世界陸上北京大会に参加したハンガリー陸上競技選手団が事前トレーニングキャンプを実施しました。サッカー場としても利用可能です。

DATA

【競技場】

- ①新スタジアム:トラック数9レーン、天然芝、日本陸上競技連盟第1種公認(予定)
- ②新武道館:メイン武道場6面、サブ武道場4面
- ③陸上競技場:33,300㎡、周長400m、トラック数9レーン、天然芝、日本陸上競技連盟第1種公認
- ④サッカー・ラグビー場:66,800㎡、天然芝

【付帯機能】

シャワー、脱衣所つき更衣室、医務室、会議室、カフェ・レストラン、ウェイトトレーニング室

【受入可能競技】

陸上競技:付帯投てき場あり
サッカー:コート数(天然芝)3面
ラグビー:コート数(天然芝)1面

【最寄りの宿泊施設】宇都宮グランドホテル(車で15分)

※パラリンピック競技に必要な設備等については事前にお問い合わせください。



この施設をwebでチェック!

プロリーグチームのホームスタジアム



栃木県グリーンスタジアム [宇都宮市] A-2



1993年にサッカーおよびラグビーの専用競技場として完成。収容人数は約16,000人。プロリーグの公式戦や、全国規模の大会に利用されています。サブグラウンド(クレー)を併設していることに加え、スタジアム周辺の体育館ではウェイトトレーニングも対応可能。主要なホテルや病院へは車で30分圏内の立地です。

DATA

【競技場】
11,304㎡、夜間照明、天然芝
【付帯機能】
シャワー、脱衣所つき更衣室、多機能トイレ、医務室、会議室
【バリアフリー対応】
車いす対応トイレ、オストメイト対応トイレ、身体障害者用駐車場

【受入可能競技】
サッカー:コート数(天然芝)1面
ラグビー:コート数(天然芝)1面
【最寄りの宿泊施設】
ホテルシーラックパル宇都宮(車で15分)



プロサッカー(Jリーグ)の「栃木SC」のホームスタジアム。栃木SCとの練習試合も可能です。



この施設をwebでチェック!

様々な施設が集まるエリアにある体育館



清原体育館 [宇都宮市] A-3

清原中央公園内の施設として、体育館、野球場、テニスコート、芝生広場を有しています。そのうち体育館においては、メインアリーナとサブアリーナのほか、柔道場やトレーニング室、シャワー室などを備えています。近隣には栃木県グリーンスタジアムもあり、様々な競技での利用が可能です。



DATA

【競技場】
①メインアリーナ:2,050㎡
②サブアリーナ:874㎡
③柔道場:198㎡
【付帯機能】
シャワー、脱衣所つき更衣室、多機能トイレ、会議室、ウェイトトレーニング室
【バリアフリー対応】
出入口のスロープ、車いす対応トイレ、身体障害者用駐車場

【受入可能競技】
バドミントン
バスケットボール:コート数3面、車いす使用可能
卓球:面数8面
バレーボール:コート数3面
【最寄りの宿泊施設】
ホテルシーラックパル宇都宮(車で15分)



この施設をwebでチェック!

※パラリンピック競技に必要な設備等については事前にお問い合わせください。

トッププロリーグチームのメインホームアリーナ



宇都宮市体育館(ブレックスアリーナ宇都宮) [宇都宮市] A-4

プロバスケットボールチーム「リンク栃木ブレックス」の試合をはじめ、学生の県大会、地方大会なども開催されています。大規模な改修を行い、床張り替え、照明の全LED化を実現しました。トレーニング室もリニューアルし、最新のマシンを数多く設置しています。



DATA

【競技場】
①メインアリーナ:1,900㎡
②サブアリーナ:952㎡
③武道場:600㎡
【付帯機能】
シャワー、脱衣所つき更衣室、多機能トイレ、医務室、会議室、ウェイトトレーニング室
【バリアフリー対応】
出入口のスロープ、点字ブロック、車いす対応トイレ、身体障害者用エレベーター、身体障害者用駐車場

【受入可能競技】
バドミントン
バスケットボール:コート数4面、車いす使用可能
卓球:面数8面
バレーボール:コート数3面
【最寄りの宿泊施設】
ホテルマイステイズ宇都宮(車で5分)



この施設をwebでチェック!

※パラリンピック競技に必要な設備等については事前にお問い合わせください。



「リンク栃木ブレックス」の試合では、多くの観客で会場が埋め尽くされます。

Hors Class(オークラス)の大会が開催される難コース



ジャパンカップサイクルロードレース 宇都宮市森林公園周回コース [宇都宮市] A-5

アジア最高位のワンデイレースであるジャパンカップサイクルロードレースには、グランツールと呼ばれるツール・ド・フランスやジロ・デ・イタリアなどを走る世界トップクラスの選手が集います。2015年には24回目の開催となり、その伝統と実績、安定した大会運営やおもてなしの充実なども評価され、今やアジアのクラシックレースとして国内外から大きな注目を浴びています。コースはテクニカルで、アップダウンが多い難コースです。トレーニング時には栃木県のコンチネンタルチーム「宇都宮ブリッツェン」との合同練習も可能です。



大会の様子



DATA

2015年用コース 【周長】10.3km
※このコースは一例です。実際のトレーニングコースはご相談ください。
【最寄りの宿泊施設】
宇都宮東武ホテルグランデ(車で25分:スタート/フィニッシュ地点)



この施設をwebでチェック!

プロの公式試合も開催する、本格的な体育館



自然の森総合公園 鹿沼総合体育館 フォレストアリーナ [鹿沼市] A-6



栃木県のプロバスケットボールチーム「リンク栃木ブレックス」とマザータウン協定を結び、毎週定期的に練習が行われている空調設備完備の体育館。同チームとの練習試合も可能です。また、ロンドンオリンピック卓球団体銀メダルの平野選手の出身地のため、卓球にも力を入れています。トレーニング室は筋力系、持久系マシンなど多彩で大変充実しています。

DATA

- 【競技場】**
 ①体育館：1,787.2㎡
 ②卓球場
 ③柔道場
- 【付帯機能】**
 シャワー、脱衣所つき更衣室、多機能トイレ、会議室
- 【バリアフリー対応】**
 点字ブロック、車いす対応トイレ、身体障害者用エレベーター、身体障害者用駐車場
- 【受入可能競技】**
 バドミントン：コート数(ダブルス換算)10面
 バスケットボール：コート数2面
 新体操：競技スペース(面積)1,740.64㎡
 トランポリン：トランポリン台数1台
 卓球：面数20面、天井高16.4m、空調機能あり、IF基準満たしている
 バレーボール：コート数4面
- 【最寄りの宿泊施設】**
 宇都宮グランドホテル(車で25分)



メインアリーナ



トレーニング室



卓球場も併設



リンク栃木ブレックスには、NBAでプレー経験がある田臥選手が所属します。



リンク栃木ブレックスの試合では、多くの観客で会場が埋め尽くされます。



この施設をwebでチェック!

数多くの大会を開催している、新しいサッカー場



真岡総合運動公園サッカー場 [真岡市] A-7

クラブユースアンダー18の地方大会などにも使用されている、2014年に完成したサッカー場。2015年度中に、サブグラウンドが完成する予定です。グラウンドは、夏はティフトン芝、冬はペレニアルライグラスを植えているため、オールシーズン青々とした天然芝で競技を行えます。また総合運動公園内には、今後テニスコートや弓道場の建設も予定されています。



DATA

- 【競技場】**
 ①陸上競技場：19,068.71㎡、周長400m、トラックレーン数100m 9レーン、400m 8レーン、天然芝、日本陸上競技連盟第4種公認
 ②球技場：9,377㎡、天然芝
- 【付帯機能】**
 シャワー、脱衣所つき更衣室、多機能トイレ、医務室、会議室
- 【バリアフリー対応】**
 身体障害者用駐車場

- 【受入可能競技】**
 陸上競技
 サッカー：コート数(天然芝)1面
- 【最寄りの宿泊施設】**
 ホテルシーラックパル宇都宮(車で40分)



この施設をwebでチェック!



医務室



シャワールーム

陸上競技、サッカーができる、最新の多目的施設



さくらスタジアム [さくら市] A-8



陸上競技場とフィールドがある、2015年9月に完成した県内で新しい施設です。陸上競技場はクッション性の高いウレタントラック(全天候型)。フィールドは、天然芝を使用し、サッカー、グラウンドゴルフなどに使用できます。また、外周園路には600mのジョギング、ウォーキングコースがあり、50m毎に外灯を配置しているため、夜間の軽いトレーニングにも最適です。



ロッカールーム

DATA

- 【競技場】**
 ①陸上競技場：建築面積18,500㎡、周長400m、トラックレーン数8レーン、夜間照明、天然芝
 ②球技場：建築面積7,140㎡、夜間照明、天然芝
- 【付帯機能】**
 シャワー、脱衣所つき更衣室、多機能トイレ、医務室、会議室
- 【バリアフリー対応】**
 障害者用駐車場

- 【受入可能競技】**
 陸上競技
 サッカー：コート数(天然芝)1面
- 【最寄りの宿泊施設】**
 ホテル東日本宇都宮(車で40分)



この施設をwebでチェック!

「障害者の使いやすさ」に配慮した体育館



栃木県障害者スポーツ拠点施設 [宇都宮市] A-9

「障害者の使いやすさ」に最大限配慮し、2016年8月にオープンする体育館。バスケットボールコート1面を確保するアリーナのほか、男女別の車いす用トイレ、シャワー室などを備え、全館冷暖房完備です。体育館に隣接して広い芝生広場も備えています。市街地に立地し、最寄りの総合病院は車で5分の距離です。



DATA

【競技場】

体育館：延べ床面積 約2,260㎡、アリーナ部分面積 約900㎡

【付帯機能】

シャワーつき更衣室、多機能トイレ、会議室、多目的室、トレーニングコーナー、全館冷暖房

【バリアフリー対応】

出入口のスロープ、点字ブロック、多機能トイレ、車いす対応トイレ、身体障害者用エレベーター、身体障害者用駐車場

【受入可能競技】

バスケットボール・車椅子バスケットボール：

コート数1面

バレーボール：コート数2面

シッティングバレーボール：コート数3面

ボッチャ：コート数3面

【最寄りの宿泊施設】

宇都宮東武ホテルグランデ
(車で10分)



この施設をWebでチェック!

※パラリンピック競技に必要な設備等については事前にお問い合わせください。

Hotels

宇都宮市内を満喫できる立地です



宇都宮東武ホテルグランデ [宇都宮市]

宇都宮の市街地中心部に位置し、県内各地へのアクセスに便利で、餃子・カクテル・ジャズを楽しむ街歩きにも最適です。館内に4店舗あるレストランでのお食事もおすすめです。

【相談時の外国語対応】

会話による相談可能言語：英語
文書による相談可能言語：英語

【基本情報】

総客室：148
アスリート対応メニュー：可
食堂の最大収容人数：300人
宗教上の食事対応：可

【設備】会議室、バンケット、記者会見可能スペース

【バリアフリー対応】

出入口のスロープ、車いす対応トイレ

エリア最大規模のホテルです



ホテル東日本宇都宮 [宇都宮市]

宇都宮駅から車で約10分の場所に位置します。宇都宮市内で最も規模の大きなホテルのひとつで、ゆったりした広さの客室と多人数でのバンケットが可能です。

【相談時の外国語対応】

会話による相談可能言語：英語
文書による相談可能言語：英語

【基本情報】

総客室：115
アスリート対応メニュー：可
食堂の最大収容人数：400人
宗教上の食事対応：可

【設備】会議室、バンケット、記者会見可能スペース

【バリアフリー対応】

出入口のスロープ、車いす対応トイレ、身体障害者用駐車場

庭園で四季折々の様子を満喫できます



宇都宮グランドホテル [宇都宮市]

創業60年を誇る、伝統と格式高いサービスを提供しています。外には、桜やツツジをはじめとした花々が咲き誇る広大な庭園が広がっており、四季折々の姿を楽しむことができます。

【相談時の外国語対応】

会話による相談可能言語：英語
文書による相談可能言語：英語

【基本情報】

総客室：50
アスリート対応メニュー：可
食堂の最大収容人数：要相談
宗教上の食事対応：可

【設備】会議室、バンケット、記者会見可能スペース

【バリアフリー対応】

車いす対応トイレ、身体障害者用駐車場

宇都宮駅から最も近いホテルです



ホテルマイステイズ宇都宮 [宇都宮市]

宇都宮駅から徒歩約3分という好立地で栃木県内各所へのアクセスに優れています。ビジネスからファミリー向けの客室が用意されており条件に合わせた宿泊プランを選べます。

【相談時の外国語対応】

会話による相談可能言語：英語
文書による相談可能言語：英語

【基本情報】

総客室：116
アスリート対応メニュー：可
食堂の最大収容人数：200人
【設備】会議室、バンケット、記者会見可能スペース
【バリアフリー対応】

車いす対応トイレ、身体障害者用駐車場

宇都宮駅から近く抜群の利便性です



ホテルニューイタヤ [宇都宮市]

宇都宮駅から徒歩約5分の場所に位置し、栃木県内各地へのアクセスに便利です。ゆったり寛げる広々とした客室とサウナがあり、トレーニングでたまった疲労を癒やすことができます。

【基本情報】

総客室：230
食堂の最大収容人数：100人
【設備】会議室、バンケット、サウナ、記者会見可能スペース
【バリアフリー対応】
出入口のスロープ



宇都宮エリアは、宿泊施設のスタッフはもちろん、ここには優しく笑顔が素敵な人たちがたくさん住んでいます。是非その「おもてなし」の心を感じてください!
宇都宮東武ホテルグランデ(半田 和弘)

ポケットコイルベッドでしっかり休息できます



ホテルシーラックバル宇都宮 [宇都宮市]

広々とした落ち着いた雰囲気の客室でゆったりと過ごすことができます。ポケットコイルベッドを導入しており、快適な睡眠ができます。無線LAN(Wi-Fi)を全館で設置しています。

【基本情報】

総客室：144
食堂の最大収容人数：50人
【設備】会議室
【バリアフリー対応】
点字表記、身体障害者用駐車場



宿泊施設をWebでチェック!

Fun Activities After Camp

幻想的な雰囲気の中採掘場跡です



大谷資料館

宇都宮市大谷町で採掘される独特の質感を持つ大谷石。その地下採掘場跡は、深さ30mに2万平方メートルもの巨大な空間となっており、地下の巨大建造物のような幻想的な雰囲気を醸し出しています。採掘の歴史や採掘方法、運搬方法などの資料も展示しています。



宇都宮エリアは、交通機関が発達しており周辺地域への交通至便だけでなく、様々な施設が集中しているので多様なニーズに応えることができる、まさに「コンパクトシティ」です。

大谷資料館 館長(鈴木 洋夫)

日本らしい歴史を感じられるエリアです



屋台のまち中央公園 [鹿沼市]

宇都宮市のとなりまち、鹿沼市の自慢は彫刻屋台。江戸時代に造られた、世界遺産「日光の社寺」建築の流れを汲む彫刻屋台を間近で見ることができます。隣接する日本庭園「掬翠園」も見所の一つ。日本の歴史、文化を気軽に体感できる施設です。

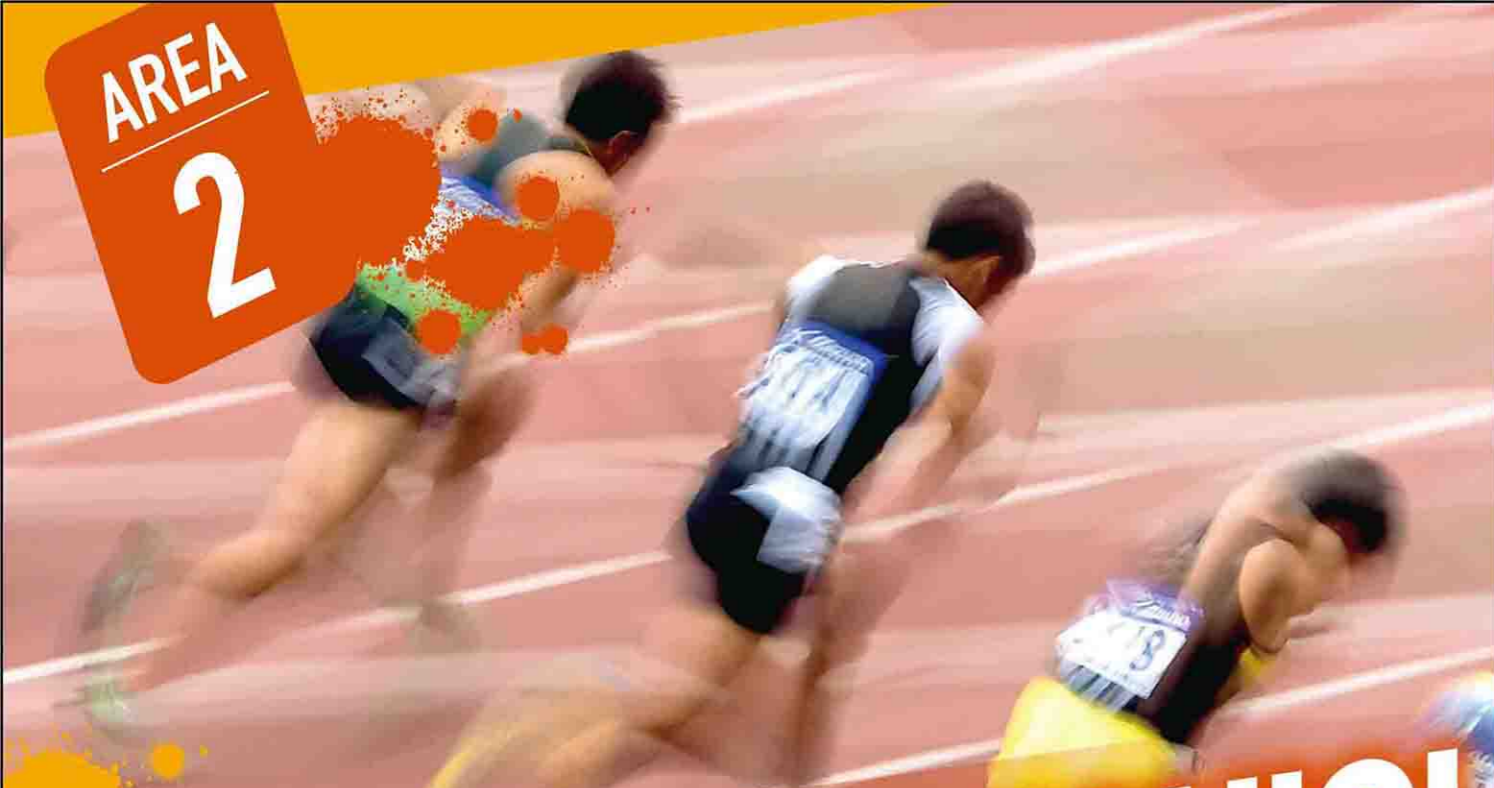
日本でも珍しい蒸気機関車に乗れます



真岡鉄道 [真岡市]

蒸気機関車「SL」が走る風情ある鉄道で、第3セクターでSL通年運行日本一を誇ります。この沿線地域はかつて木綿の生産地であったことから、「コットンウェイ」の愛称で地域の人々に親しまれています。また拠点の真岡駅では、様々なSLや車両が展示されており、鉄道ファンを楽しませています。

AREA
2



EASTERN TOCHIGI

東京から車で▶2時間
東京から電車で▶3時間



What's in EASTERN TOCHIGI AREA?

自然に満ちた快適性が、リフレッシュできる
トレーニング環境を創出

県東エリアは、益子町、茂木町などからなる、里山の美しい景色が広がる地域です。また、競技施設は、緑豊かで静かな場所にあり、落ち着いてトレーニングに集中することができます。益子町は、日本有数の陶器である「益子焼」の産地で、気軽に陶芸体験を楽しめます。さらに、季節ごとに味覚狩りを楽しむことができます。茂木町には、世界選手権や国内の大型レースが行われるサーキット場「ツインリンクもてぎ」があり、モータースポーツの盛り上がりを見せています。自然に包まれた宿泊施設など、県東エリアにはリフレッシュに適した環境があります。



このエリアをwebでチェック!



このエリアを動画でチェック!



試合も練習も集中できる、豊かな自然環境

南運動公園 [益子町] A-1



里山にある、自然環境に恵まれたスポーツ施設。主に小・中学生のサッカー町内大会や郡大会などが開催されています。グラウンドの天然芝は大会以外でも常に管理されており、試合や練習での使用に良好な環境です。また芝生の広場があり、練習の合間の休憩に最適です。

DATA

【競技場】
陸上競技場: 21,300㎡、
周長400m、トラックレーン数
8レーン、天然芝
【付帯機能】
シャワー、脱衣所つき更衣室、
多機能トイレ、会議室
【受入可能競技】
サッカー: コート数(天然芝) 1面

【最寄りの宿泊施設】
ホテルツインリンク
(車で40分)



この施設をwebでチェック!



テニスコート



シャワー室



DATA

【競技場】
①体育館: 延べ床面積3,801㎡
②柔道場
【付帯機能】
シャワー、脱衣所つき更衣室、
多機能トイレ、会議室、
ウェイトトレーニング室

【バリアフリー対応】
出入口のスロープ、点字表記、
車いす対応トイレ、
オストメイト対応トイレ、
身体障害者用エレベーター、
身体障害者用駐車場
【受入可能競技】
卓球: 面数20面
【最寄りの宿泊施設】
ホテルツインリンク(車で30分)

益子町総合体育館 [益子町] A-2



Hotels

世界のトップレーサーも利用しています



ホテルツインリンク [茂木町] B-1

毎年世界トップカテゴリーのレースが開催されるサーキット「ツインリンクもてぎ」内のホテルのため、来日するアスリート・チームスタッフの皆様にも優れたサービスを提供しています。

【相談時の外国語対応】
会話による相談可能言語: 英語
文書による相談可能言語: 英語
【基本情報】
総客室: 125
食堂の最大収容人数: 110人
宗教上の食事対応: 可
【設備】 会議室、パンケット、
大浴場、記者会見可能なスペース
【バリアフリー対応】
出入口のスロープ、車いす対応トイレ、
身体障害者用エレベーター、
脱衣所つき更衣室、
身体障害者用駐車場

Fun Activities After Camp

気軽に陶芸を体験できます



焼物の街・益子 [益子町] C-1

日本有数の陶器の産地である益子町では、多くの陶芸家が活動しており、様々な陶芸作品に触れることができます。また自分だけのオリジナルの益子焼をつくることのできる陶芸体験を気軽に楽しめます。



宿泊施設をwebでチェック!

AREA
3



NORTHERN TOCHIGI

AREA 東京から車で▶2.5時間
東京から電車で▶1.5時間



What's in NORTHERN TOCHIGI AREA?

大自然に抱かれた開放的な環境により、練習の質も向上

県北エリアは、大田原市、那須塩原市、矢板市などからなる、山と高原が広がる雄大な自然環境が大きな特徴です。それぞれの競技施設も、その美しい自然の中にあり、開放感を感じながらのトレーニングが可能です。

大田原市には清流として知られる那珂川が流れ、また、肥沃な土壌では多くの農産物が栽培されています。那須塩原市は、全国有数の温泉地としてその名が知られ、高原リゾートとして多くの観光客に支持されています。特に、美味しい牛肉や乳製品が名産品として好評です。矢板市は美しい水源や、豊かな森林が溢れる自然の宝庫です。県北エリアはトレーニングでも、オフタイムでも、リラックスした時間を過ごせる快適なエリアです。



このエリアをWebでチェック!



このエリアを動画でチェック!

最新の設備を備えた、屋内スポーツ施設



栃木県立県北体育館 [大田原市] A-1



日本バスケットボールリーグの全8チームが2010年サマーキャンプを行った空調設備完備の体育館。栃木県のプロバスケットボールチーム「リンク栃木ブレイクス」のホームゲーム会場でもあります。体育館内のトレーニング室をはじめ、隣接する美原公園内にある日本陸上競技連盟公認の陸上競技場など様々な施設を複合的に利用することができます。

DATA

【競技場】
体育館: 9,997.53㎡
【付帯機能】
シャワー、脱衣所つき更衣室、多機能トイレ、医務室、マッサージルーム、会議室、フリーWiFi、トレーニング室、空調設備
【バリアフリー対応】
出入口のスロープ、点字ブロック、点字表記、身体障害者用エレベーター、シャワー、脱衣所つき更衣室、身体障害者用駐車場

【受入可能競技】
バドミントン: コート数(ダブルス換算)10面、車いす使用可能
バスケットボール: コート数2面、車いす使用可能、IF基準満たしている
ハンドボール: コート数1面、IF基準満たしている
柔道: 面数4面、IF基準満たしている
卓球: 面数10面、バレーボール: コート数3面
【最寄りの宿泊施設】
大田原市ふれあいの丘(車で10分)



トレーニング室



この施設をWebでチェック!

※パラリンピック競技に必要な設備等については事前にお問い合わせください。

天然芝と人工芝を備えた、自然豊かなサッカー場



青木サッカー場 [那須塩原市] A-2

グラウンドA(人工芝)、B(天然芝)、C(人工芝)の3面がある、豊かな自然に包まれたサッカー場。グラウンドCには照明設備を完備し、夜間の練習も可能となっています。シャワーユニット(男女4基ずつ)、会議室、更衣室などを完備した管理棟を2016年に新設。他にも、新たにホースガーデンがオープンし、練習の合間やリフレッシュしたい時に乗馬を楽しむことができます。



体育館

DATA

【競技場】
球技場: 30,120㎡、夜間照明、天然芝
【付帯機能】会議室
【最寄りの宿泊施設】ホテルエビナール那須(車で15分)



この施設をWebでチェック!

豊かな自然林を残す、丘陵地にあるゴルフ場



アローエースゴルフクラブ [矢板市] A-3



那須連山を望む自然豊かな環境の中でプレーができるゴルフ場。フラットな丘陵・林間コースでありながらも、バラエティに富んだ18ホールにより、ゴルフの楽しさをより強く体験できます。栃木県ゴルフ連盟主催のシニアゴルフ選手権の会場として毎年使用。東北自動車道矢板ICから6km(車で約10分)、JR宇都宮線矢板駅から車で約8分と、アクセスは抜群です。



クラブハウス

DATA

【競技場】
ゴルフ場: ホール数18ホール、コース全長6,923ヤード、ドライビングレンジ250ヤード、バッティング練習グリーン
【付帯機能】
 シャワー、脱衣所つき更衣室、会議室、カフェ・レストラン

【受入可能競技】
 ゴルフ: IF基準満たしている
【最寄りの宿泊施設】
 乃木温泉ホテル(車で25分)



この施設をwebでチェック!

矢板中央高サッカー場 [矢板市] A-4

【競技場】
 ①陸上競技場
 ②球技場: 建築面積11,625㎡、夜間照明

【受入可能競技】
 サッカー: コート数(人工芝)1面
【最寄りの宿泊施設】
 乃木温泉ホテル(車で25分)

DATA



矢板運動公園 [矢板市] A-5

【競技場】
 ①陸上競技場: 建築面積20,407㎡、周長400m、トラックレーン数8レーン、天然芝
 ②球技場: 建築面積20,407㎡、天然芝
 ③サッカー場: 建築面積20,000㎡、天然芝

【付帯機能】 シャワー、脱衣所つき更衣室
【受入可能競技】
 陸上競技: 投てき場あり
 サッカー: コート数(天然芝)1面
【最寄りの宿泊施設】 乃木温泉ホテル(車で25分)

DATA



メイフラワーゴルフクラブ [矢板市] A-6

【競技場】
ゴルフ場: ホール数18ホール、コース全長7,092ヤード、ドライビングレンジ250ヤード、バッティング練習グリーン
【付帯機能】
 シャワー、脱衣所つき更衣室、会議室、カフェ・レストラン

【受入可能競技】
 ゴルフ: IF基準満たしている
【最寄りの宿泊施設】
 乃木温泉ホテル(車で25分)

DATA



Hotels

露天風呂とプールを楽しめます



ホテルエピナール那須 [那須町] B-1

広大な自然に囲まれており、客室からは四季折々の景色を楽しみ、心安らぐことができます。このエリアで最大級の温泉露天風呂と温水プールを有しています。

【相談時の外国語対応】
 会話による相談可能言語: 英語
 文書による相談可能言語: 英語/中国語
【基本情報】
 総客室: 304
 アスリート対応メニュー: 可
 食堂の最大収容人数: 400人
【設備】 会議室、バンケット、プール、大浴場、温泉、サウナ、トレーナー室用意可能、記者会見可能なスペース
【バリアフリー対応】 車いす対応トイレ

広々とした部屋で寛げます



りんどう湖ロイヤルホテル [那須町] B-4

美しい自然と澄んだ空気を感じられるロケーションに、広々とした客室と温泉露天風呂、季節の料理を堪能することができます。多人数でのバンケットが可能です。

【相談時の外国語対応】
 会話による相談可能言語: 英語
 文書による相談可能言語: 英語
【基本情報】
 総客室: 192
 アスリート対応メニュー: 可
 食堂の最大収容人数: 400人
 宗教上の食事対応: 可
【設備】 会議室、バンケット、プール、大浴場、温泉、サウナ、記者会見可能なスペース
【バリアフリー対応】 出入口のスロープ、車いす対応トイレ、シャワー、脱衣所つき更衣室、身体障害者用駐車場



宿泊施設をwebでチェック!

体育館併設でトレーニングできます



大田原市ふれあいの丘 [大田原市] B-2

ヨーロッパを思わせるつくりの施設で、周囲は自然に囲まれたリラクゼーションできるロケーションです。また併設する体育館や多目的広場は、軽めのトレーニングに活用できます。

【基本情報】
 総客室: 30
 食堂の最大収容人数: 120人
 宗教上の食事対応: 可
【設備】 会議室、バンケット、大浴場、日本文化(茶道、陶芸)が体験できます。要予約
【バリアフリー対応】
 車いす対応トイレ、身体障害者用駐車場

駅・高速道路から近くて便利です



乃木温泉ホテル [那須塩原市] B-3

雄大な自然に包まれた那須高原の近郊に位置します。温泉愛好家から「つるつる美人の湯」と称される良質な温泉で、トレーニングの疲れと汗を気持ち良く洗い流せます。

【相談時の外国語対応】
 会話による相談可能言語: 英語
 文書による相談可能言語: 英語
【基本情報】
 総客室: 41
 アスリート対応メニュー: 可
 食堂の最大収容人数: 130人
 宗教上の食事対応: 可
【設備】 会議室、バンケット、大浴場、温泉、サウナ、記者会見可能なスペース
【バリアフリー対応】 出入口のスロープ、車いす対応トイレ、階段昇降機、身体障害者用駐車場

Fun Activities After Camp

様々な温泉を堪能できるエリアです



塩原温泉郷 [那須塩原市] B-1

湯治場として一千年以上の歴史を持ち今なお愛され続け、訪れる人々の心と体を癒し続ける出湯の里。発見された源泉は約150箇所にもものぼり様々な成分の温泉が湧き出しています。このようにひとつのエリアに多様な泉質が湧いているのは全国的にも珍しく、体調や気分などによって、湯を選ぶのも楽しみのひとつです。



食べ物がおいしい! 空気と水がおいしい! 自然が素晴らしい!
 温泉が素晴らしい! 人がやさしい! そして東京に近い!
 那須地域の心地よさを思いっきり体感してください。
 地域一体となって、皆様のお越しを心よりお待ちしております。
 心からこの地を愛する「彩つむぎ」(君島 理恵)

国内の品評会で最高位を受賞している銘柄牛



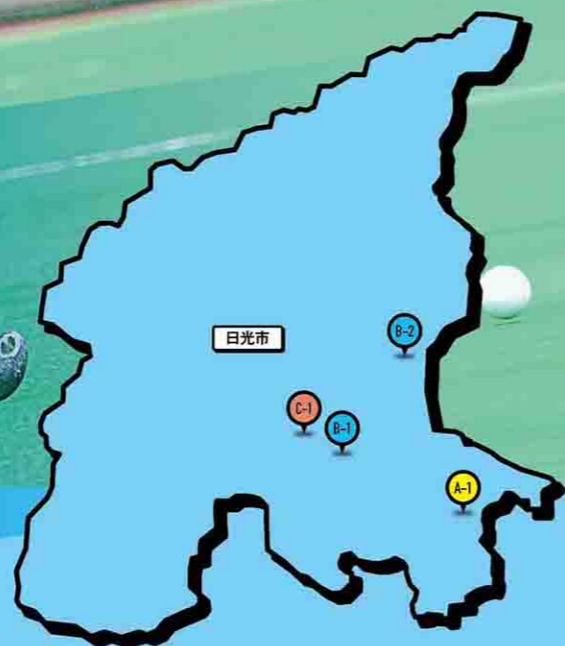
とちぎ和牛

「とちぎ和牛」は、栃木県が誇るブランド牛で、指定された生産者によって、豊かな自然と清潔な環境の中、丹精を込めて育てられた黒毛和牛です。キメが細かく肉質は柔らかでとろけるような脂の甘味とゆたかな風味が特徴。肉質を競う全国の品評会で何度も最高位を受賞している、まさに「日本一」の銘柄牛です。

AREA
4

NIKKO
AREA

東京から車で▶2.5時間
東京から電車で▶1.5時間



What's in NIKKO AREA?

避暑地としての特性を生かし、
多様なニーズへの対応が可能

日光エリアは、栃木県だけでなく、日本が世界に誇る観光地です。国内はもちろん、海外からも毎年多くの観光客が訪れます。世界遺産「日光の社寺」は、日本を代表する史跡です。

キャンプ地としての特徴は、まずは、ホッケーが盛んに行われていることです。日本代表選手を擁する実業団チームも活動しており、エリア全体で盛り上がりを見せています。次に、宿泊施設の豊富さです。特に、鬼怒川温泉をはじめとした温泉旅館で、日本ならではの「おもてなし」を感じることができます。最後に、避暑地として歴史的に高い人気があり、多くの外国人が建てた別荘が残っています。東京オリンピック・パラリンピックが開催される夏場でも、コンディション調整に適したトレーニングを行うことができます。



このエリアをwebでチェック!



このエリアを動画でチェック!

地元のホッケー人気を支える施設

今市青少年スポーツセンター・日光市ホッケー場 [日光市]



DATA

【競技場】

①ホッケー人工芝競技場: 8,892㎡・8,284㎡

②サッカー兼ホッケー場: 9,240㎡

2面(A面天然芝・B面クレー)

【付帯機能】

会議室

【バリアフリー対応】

車いす対応トイレ

【受入可能競技】

ホッケー: フィールド数4面

【最寄りの宿泊施設】

日光ステーションホテル

(車で20分)



この施設をwebでチェック!



体育館



サッカー兼ホッケー場



クロスカントリーコース

ホッケー人工芝競技場(2面)、サッカー兼ホッケー場(天然芝およびクレー)、陸上競技場、体育館、屋内スケートリンク、クロスカントリーコース等があり、多様な合宿に適應できます。その中でも特にホッケーでは、国民体育大会や日本リーグの会場地としても利用されています。観光地として有名な日光市にあり、宿泊施設や医療施設へのアクセスが良好です。

Hotels

格式高い落ち着いた
雰囲気です



日光ステーションホテル [日光市]

JR日光駅前に建つ格式高いモダンクラシック調のホテル。気品が溢れ落ち着いた客室です。

【相談時の外国語対応】

会話による相談可能言語: 英語、フランス語

文書による相談可能言語: 英語、フランス語

【基本情報】

総客室: 71

アスリート対応メニュー: 可

食堂の最大収容人数: 70人

【設備】会議室、大浴場、温泉、

記者会見可能なスペース

【バリアフリー対応】

出入口のスロープ、車いす対応トイレ、

オストメイト対応トイレ、

身体障害者用エレベーター

老舗旅館で
日本らしさを楽しめます



鬼怒川温泉あさや [日光市]

創業明治21年の温泉宿の和風情緒を楽しむことができます。全ての客室の浴室に温泉が引かれています。

【相談時の外国語対応】

会話による相談可能言語: 英語

【基本情報】

総客室: 192

食堂の最大収容人数: 300人

【設備】

会議室、パンケツ、大浴場、温泉

【バリアフリー対応】

車いす対応トイレ

(一部)



宿泊施設をwebでチェック!

Fun Activities After Camp

栃木県が誇る
世界遺産です



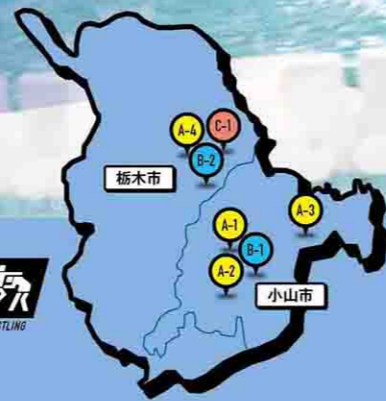
日光東照宮 [日光市]

世界遺産に登録されている「日光の社寺」。「日光東照宮」は江戸幕府初代将軍であった徳川家康公を祀る歴史的な面で大なる価値を持つ神社です。また当時の最高水準技術をもって施された、独特の彫刻や色彩装飾は芸術建築様式として高い評価を得ています。

AREA
5

TOCHIGI & OYAMA

東京から車で▶1.5時間
東京から電車で▶40分



What's in TOCHIGI & OYAMA AREA? 東京からのアクセス抜群 質の高い競技施設

栃木・小山エリアは、栃木県の南部に位置し、東京からのアクセスが抜群のエリアです。特に、新幹線を利用すれば、東京から約40分の近さです。また、県内屈指の設備を誇る温水プール館をはじめ、質の高い競技施設が立地しています。

栃木市は、「蔵の街」と呼ばれ、古い街並みが残る観光地として人気で、江戸時代の風情を感じることができます。小山市は、小山市出身の水泳と柔道の選手がロンドンオリンピックでメダルを獲得。東京オリンピック・パラリンピックに向け、大きな盛り上がりを見せています。利便性を重視し、本番を意識したキャンプを行うには最適のエリアです。



このエリアをwebでチェック!



このエリアを動画でチェック!

県内屈指の本格的温水プール

栃木県立温水プール館 [小山市]



2012年に全国中学校水泳競技大会が開催されるなど、日本水泳連盟公認の50mプール(10レーン)、25mプール(6レーン)、観客席1,000席を有する県内屈指の施設。水の透明度が高く、気持ちよく快適に競泳に集中することができます。またジャグジーや採暖室などもあり、設備は充実しています。

DATA

【競技場】

水泳プール(屋内): 水面積1,250㎡、水路長さ及びレーン数: 50m(10レーン) 25m(6レーン)、水深2.15m、水温調整可能、日本水泳連盟公認

【付帯機能】

シャワー、脱衣所つき更衣室、医務室、会議室

【バリアフリー対応】

出入口のスロープ、点字ブロック、点字表記、車いす対応トイレ、身体障害者用エレベーター、身体障害者用駐車場

【受入可能競技】

競泳
シンクロナイズドスイミング: 水中音響装置あり
水球

【最寄りの宿泊施設】

小山グランドホテル(車で5分)



全国大会をはじめ、様々なクラスの大会開催実績



ジャグジープール



採暖室



ロッカールーム



会議室



この施設をwebでチェック!



球技から武道まで、多様なニーズに応える体育施設

栃木県立県南体育館 [小山市] A-2

プロバスケットボールチーム「リンク栃木ブレックス」の試合実施をはじめ、国際大会や全国大会の開催も可能な体育館。メインアリーナ、サブアリーナ、剣道場、柔道場など、大小様々な施設を有しています。メインアリーナは、10以上の種目に利用することが可能。またトレーニング室には、充実した設備が整っています。



DATA

【競技場】

- ①メインアリーナ: 床面積(競技スペース) 1,900㎡、観客席2,020席
- ②サブアリーナ: 床面積(競技スペース) 756㎡
- ③柔道場: 床面積(競技スペース) 450㎡
- ④剣道場: 床面積(競技スペース) 540㎡

【付帯機能】

シャワー、脱衣所つき更衣室、医務室、会議室、フリーWiFi、カフェ・レストラン、ウェイトトレーニング室

【バリアフリー対応】

出入口のスロープ、点字ブロック、点字表記、車いす対応トイレ、身体障害者用エレベーター、脱衣所つき更衣室、身体障害者用駐車場

【受入可能競技】

バドミントン: コート数(ダブルス換算) 14面、車いす使用可能
バスケットボール: コート数3面、車いす使用可能

体操競技:

競技スペース(面積) 1,900㎡、ゆか、あん馬、つり輪、跳馬、平行棒、鉄棒、段違い平行棒、平均台
新体操: 競技スペース(面積) 1,900㎡
トランポリン: トランポリン台数2
卓球: 面数30面、空調機能あり
バレーボール: コート数3面
レスリング: マット数2面

【最寄りの宿泊施設】

小山グランドホテル(車で5分)



トレーニング室



この施設をwebでチェック!

※パラリンピック競技に必要な設備等については事前にお問い合わせください。

広大な敷地を有する公園内で、清々しくスポーツを堪能

小山運動公園 [小山市] A-3



DATA

【競技場】

- ①陸上競技場: 建築面積469㎡、周長400m、トラックレーン数8レーン、青色ウレタン塗装、夜間照明、天然芝、日本陸上競技連盟第3種公認
- ②球技場: 建築面積469㎡、夜間照明、天然芝
- ③庭球場: 床面積(競技スペース) 9,230㎡、面数8面、コート種類人工芝、屋外

【付帯機能】

シャワー、脱衣所つき更衣室、多機能トイレ、会議室

【バリアフリー対応】

出入口のスロープ、車いす対応トイレ、身体障害者用駐車場

【受入可能競技】

陸上競技: 投てき場あり
サッカー: コート数(天然芝) 1面
テニス

【最寄りの宿泊施設】

小山グランドホテル(車で25分)



テニスコート



この施設をwebでチェック!



陸上競技も、サッカーも利用できる、天然芝の競技場



栃木市総合運動公園 [栃木市] A-4

日本陸上競技連盟第2種公認の陸上競技場(全天候型400m8レーン)。棒高跳び、投てき競技など、全競技の実施に対応しています。天然芝で、排水施設も整備されているため雨天時でも利用できます。また、日本フットボールリーグ 栃木ウーヴァFCの本拠地でもあるため、陸上競技だけでなく、サッカーの練習会場として利用することも可能です。



DATA

【競技場】

- ①陸上競技場: 建築面積1,435.90㎡、周長400m、トラックレーン数8レーン、天然芝、日本陸上競技連盟第2種公認
- ②球技場: 建築面積1,435.90㎡、天然芝
- ③水泳プール(屋内): 水面積300㎡、レーン数6レーン、水深(最深部) 1.1m
- ④水泳プール(屋外): 水面積1,000㎡、レーン数8レーン、水深(最深部) 1.5m
- ⑤体育館: 延べ床面積7,725㎡
- ⑥柔道場: 床面積(競技スペース) 149㎡
- ⑦卓球場: 床面積(競技スペース) 353㎡、面数6面

【付帯機能】

シャワー、脱衣所つき更衣室、医務室、会議室、フリーWiFi、ウェイトトレーニング室

【バリアフリー対応】

出入口のスロープ、点字ブロック、車いす対応トイレ、シャワー、脱衣所つき更衣室、身体障害者用駐車場

【受入可能競技】

陸上競技場: IF基準満たしている、投てき場有り
サッカー: コート数(天然芝) 1面
水泳(競泳): IF基準満たしている、コース数(50m) 8コース
卓球場: 面数6面

【最寄りの宿泊施設】

栃木グランドホテル(車で10分)



プール



この施設をwebでチェック!

Hotels

車でのアクセスが便利です



小山グランドホテル [小山市]

幹線道路が交差する立地で多方面からの車によるアクセスが便利です。客室はゆとりある広さになっています。会議、研修などの利用にも対応可能な設備が整っています。

【相談時の外国語対応】

会話による相談可能言語: 英語
文書による相談可能言語: 英語

【基本情報】

総客室: 85
食堂の最大収容人数: 80人

【設備】

会議室、バンケット、記者会見可能なスペース

【バリアフリー対応】

出入口のスロープ、車いす対応トイレ

新しくなった浴室でリラックスできます



栃木グランドホテル [栃木市]

気品ある趣の客室は、ゆっくりと過ごすことができる広さです。また2015年に浴室がリニューアルされました。トレーニングの疲れと汗をさっぱり気持ちよく流してリラックスできます。

【相談時の外国語対応】

会話による相談可能言語: 英語
文書による相談可能言語: 英語

【基本情報】

総客室: 54
アスリート対応メニュー: 可
レストランの最大収容人数: 30人

【設備】

会議室、バンケット、記者会見可能なスペース

【バリアフリー対応】

車いす対応トイレ

Fun Activities After Camp

情緒ある街を散策してリラックスできます



蔵の街 栃木 [栃木市]

栃木市は、街中を流れる巴波川を生かした江戸(現在の東京)との舟運や、日光例幣使街道の宿場町として栄えてきました。現在も市内大通りを中心に数多くの蔵などが建ち並び「蔵の街」として有名です。巴波川を舟に乗って遊覧することもでき、情緒ある風情を感じることができる街として観光客に人気です。



宿泊施設をwebでチェック!

AREA
6

ASHIKAGA & SANO

東京から車で▶2.5時間
東京から電車で▶2時間



What's in ASHIKAGA & SANO AREA?

利便性とトレーニング環境の バランスのとれたエリア

足利・佐野エリアは、栃木県の南西部に位置し、主要幹線道路が発達しています。東京まで車を使った移動もスムーズです。

足利市には、特に卓球に適した体育館があり、トレーニングルームも完備しています。また、CNNが「夢の旅行先」に選出した「あしかがフラワーパーク」や、日本遺産に選定された「史跡 足利学校」があり、観光地としても注目される街です。

佐野市は、「スポーツ立市」を推進しており、市全体でラグビーへの盛り上がりを見せています。また、名物の佐野ラーメンや大型商業施設を有しているため、県外から多くの人々が訪れます。足利・佐野エリアは、活気溢れる環境の中でトレーニングを行うことができます。



このエリアをwebでチェック!



このエリアを動画でチェック!

自然に包まれた、第2種公認の陸上競技場



佐野市運動公園 [佐野市]



「佐野市運動公園」には、日本陸上競技連盟第2種公認の陸上競技場があり、トラック競技の練習に最適です。また、市内のマラソン大会のメイン会場となっております。トレーニング室を有しており、トラック競技の練習に最適です。また陸上競技場の周りにはジョギングコースがあり、緑の中を気持ちよく走ることもできます。佐野ICから約20分と利便性にも優れています。

DATA

【競技場】

①陸上競技場: 62,000㎡、周長400m、トラックレーン数9レーン、夜間照明、天然芝、日本陸上競技連盟第2種公認

②体育館: 4,135㎡

【付帯機能】

シャワー、脱衣所つき更衣室、医務室、会議室

【バリアフリー対応】

出入口のスロープ、車いす対応トイレ、身体障害者用駐車場

【受入可能競技】

陸上競技: 投てき場、サッカー: コート数(天然芝)1面

ラグビー: コート数(天然芝)1面

卓球: 面数40面、バレーボール: コート数2面

【最寄りの宿泊施設】

ホテルマリアージュ仙水(車で10分)



陸上競技場



体育館



多目的広場



緑に囲まれたジョギングコース



この施設をwebでチェック!

市民に愛され、長年利用されている体育館



足利市民体育館 [足利市] A-2



国内最大のスポーツの祭典「国民体育大会」が栃木県で開催された際に建てられた空調設備完備の体育館。同大会では、卓球の会場として使用されました。メインアリーナは窓がないため、風を考慮するスポーツには最適です。また大相撲夏場所巡業をはじめ、卓球やバドミントン、バスケットボール、バレーボールなど、多彩な目的で利用されています。

DATA

- 【競技場】
- 体育館: 5,766.766㎡
- 【付帯機能】
- シャワー、ウェイトトレーニング室
- 【受入可能競技】
- 卓球: 面数8面、空調機能あり
- 【最寄りの宿泊施設】
- ホテルルートイン足利駅前 (車で10分)



この施設をwebでチェック!



トレーニング室



シャワールーム

多様な競技に対応可能な総合施設



アリーナたぬま [佐野市] A-3

バリアフリー設計の総合スポーツ施設。バスケットコート3面、バレーボールコート4面などがとれるメインアリーナとサブアリーナがあります。アリーナの床はクッション性がよく、利用者の方から好評です。トレーナーが常駐しているトレーニング室にはランニングマシン、エアロバイク、ダンベルセットなど、マシンが充実。また、雨天でも気にせず走れるランニング専用コースもあります。



DATA

- 【競技場】
- ①アリーナ: 1,560㎡
- ②サブアリーナ: 617.5㎡
- ③トレーニング室: 136㎡、豊富にマシンを設置した本格的トレーニングジム
- ④ランニングコース: 1周176m、巾2m 雨天でも気にせず走れるランニング専用コース
- ⑤会議室: 102.9㎡ 約50人
- 【付帯機能】
- シャワー、脱衣所つき更衣室、多機能トイレ、医務室、チャイルドルーム: 40.4㎡ (幼児向けの安全体育遊具を完備) 会議室、ウェイトトレーニング室

- 【バリアフリー対応】
- 車いす対応トイレ、身体障害者用エレベーター、身体障害者用駐車場
- 【受入可能競技】
- バドミントン: コート数(ダブルス換算) 13面
- バスケットボール: コート数3面
- 卓球: 面数35面
- バレーボール: コート数4面
- 【最寄りの宿泊施設】
- ホテルマリアージュ仙水 (車で15分)



この施設をwebでチェック!



雨天でも気にせず走れるランニング専用コース

Hotels

街を一望できる客室です



ニューミヤコホテル本館 [足利市]

駅に隣接しているため県内各所へのアクセスに便利です。シンプルなカジュアルモダン調の落ち着いた雰囲気、足利市内を一望できる客室になっています。

- 【相談時の外国語対応】
- 会話による相談可能言語: 英語
- 文書による相談可能言語: 英語、中国語
- 【基本情報】
- 総客室: 68
- アスリート対応メニュー: 可
- 食堂の最大収容人数: 60人
- 宗教上の食事対応: 可
- 【設備】
- 会議室、バンケット、記者会見可能スペース
- 【バリアフリー対応】
- 出入口のスロープ

駅からホテルまで無料バスを運行します



ホテルルートイン足利駅前 [足利市]

駅から徒歩約5分の好立地に加え、足利市内へのアクセスも良好です。駅からホテルまで無料送迎車を用意しています。全客室とロビーにWi-Fiスポットを設置しています。

- 【相談時の外国語対応】
- 会話による相談可能言語: 英語
- 文書による相談可能言語: 英語
- 【基本情報】
- 総客室: 135
- アスリート対応メニュー: 可
- 食堂の最大収容人数: 56人
- 【設備】
- 大浴場
- 【バリアフリー対応】
- 出入口のスロープ、車いす対応トイレ、オストメイト対応トイレ、身体障害者用エレベーター、身体障害者用駐車場

エリア最大規模のホールがあります



ホテルマリアージュ仙水 [佐野市]

広々とゆったり寛げる客室です。佐野市内で最大級ホールを有しており、多人数でのバンケットが可能です。近隣のゴルフ場はアクティビティのひとつとして活用できます。

- 【基本情報】
- 総客室: 36
- 【設備】
- 会議室、バンケット、記者会見可能なスペース



宿泊施設をwebでチェック!

Fun Activities After Camp

数百種の花木が季節をいろどります



あしががフラワーパーク [足利市]

94,000㎡の敷地に咲き誇る四季折々の数百種もの花木は、ある時は見る者を圧倒し、またある時は可憐に優しく癒しのひとときを与えてくれます。5月上旬に、眼の前全てを紫色に埋め尽くす「大藤」は、量600枚分の藤棚と言われ、見る者を魅了します。



足利・佐野エリアは、美しい自然が溢れ、主要道路も整っているので、キャンプ地としても快適な環境です。

あしががフラワーパーク(島田)

ショッピングをお楽しみください



佐野プレミアム・アウトレット [佐野市]

国内外の著名ブランドが約180店舗揃う、関東最大級のアウトレットセンター。非日常的な空間で、街並みを散策するようにショッピングをお楽しみいただけます。

- 【営業時間】
- 10:00~20:00 (季節により変動あり)
- 【駐車場】
- 約4,300台 (無料)

醤油味のあっさりスープ



佐野らーめん [佐野市]

佐野市のおいしい水から生まれるスープに、小麦の風味豊かな縮れた麺の食感が合わり、のど越しの良い後味さっぱり、昔から変わらぬ味です。