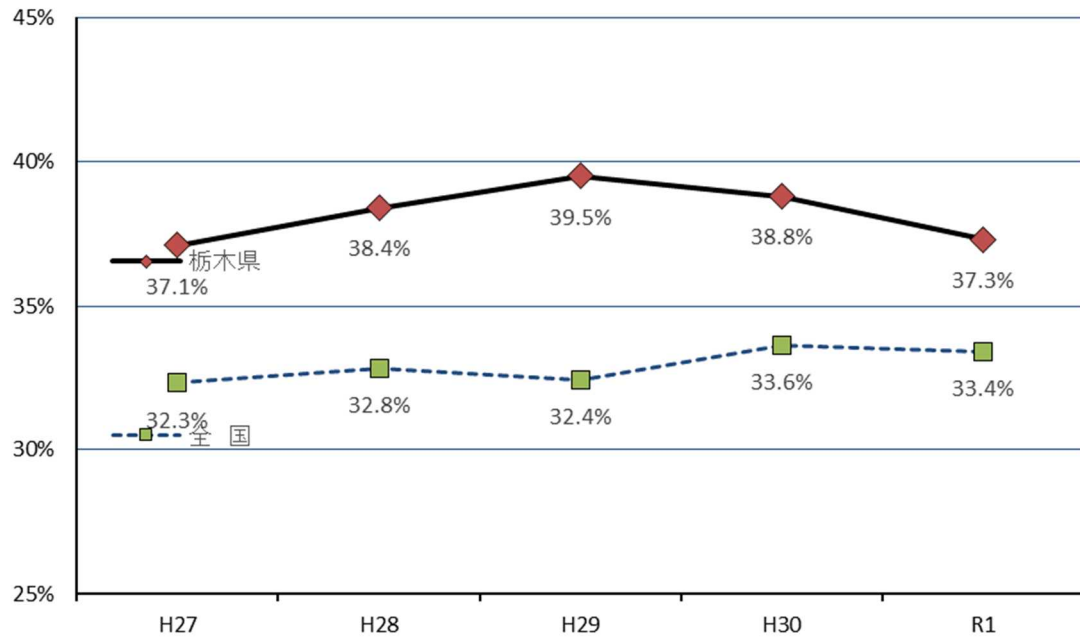


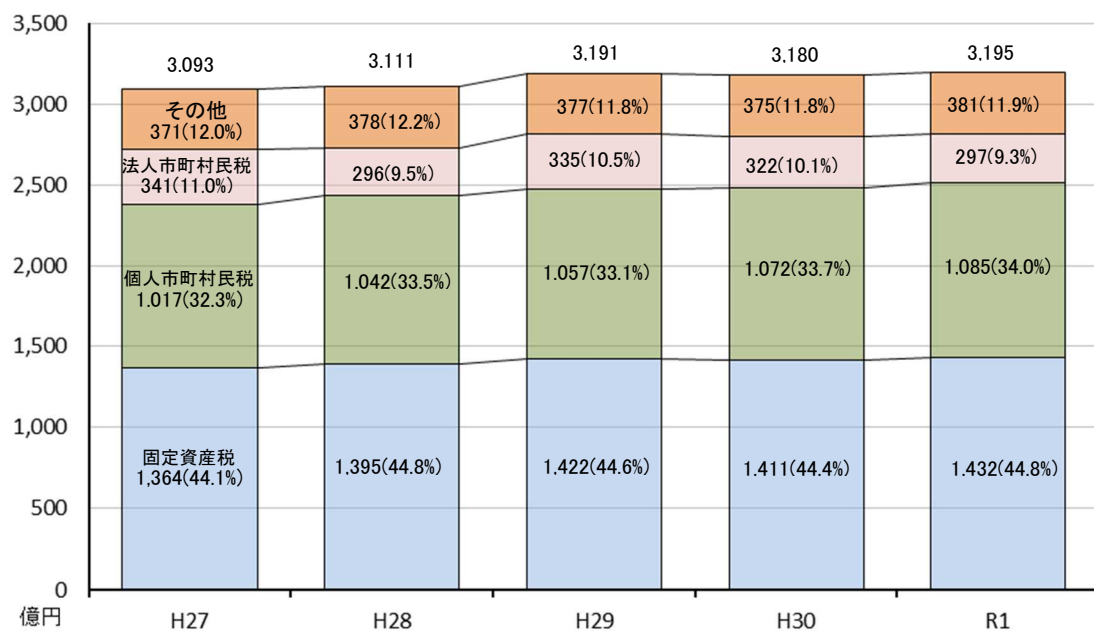
令和元（2019）年度市町村税の概要

1 市町村税の状況

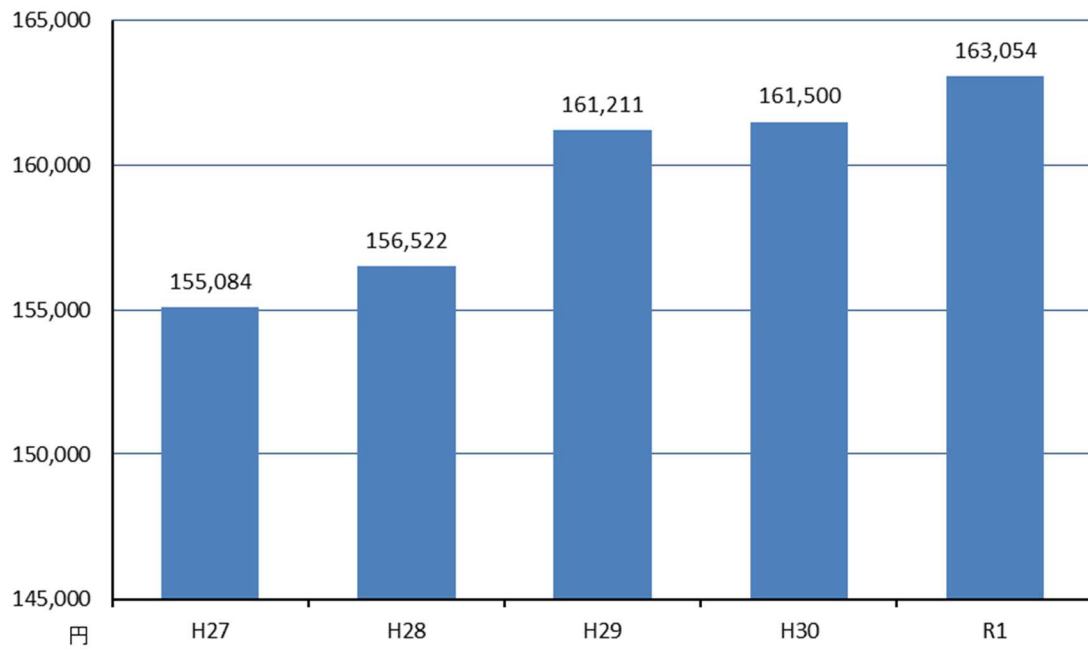
○ 歳入に占める市町村税の割合（第1・3表関係）



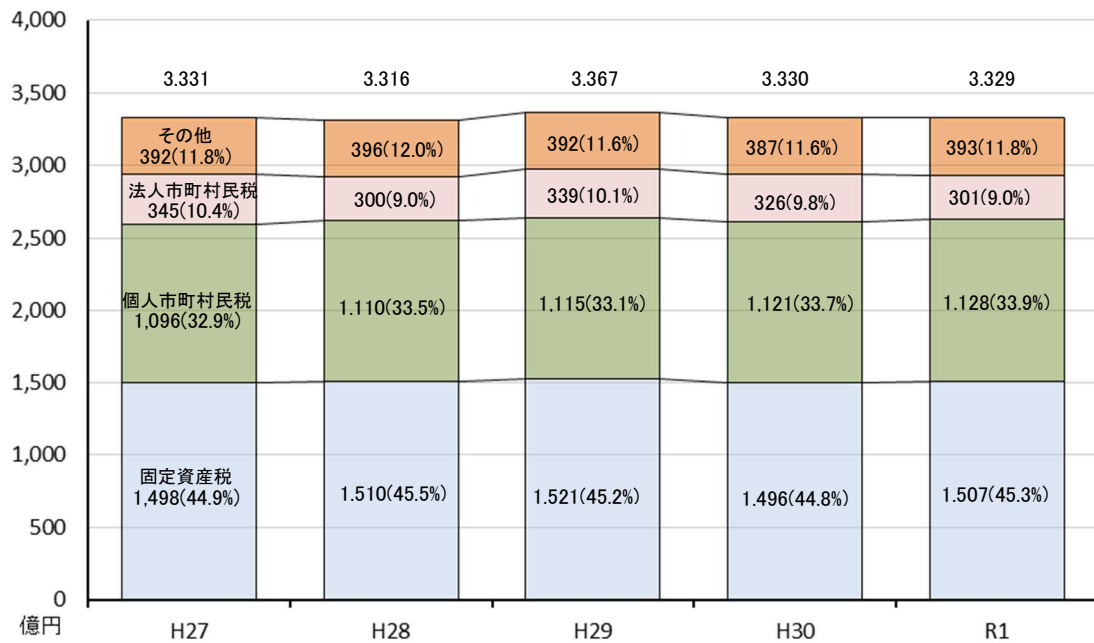
○ 市町村税の歳入決算額の推移（第2・7表関係）



○ 住民 1 人当たりの市町村税負担額の推移（第 4 表関係）

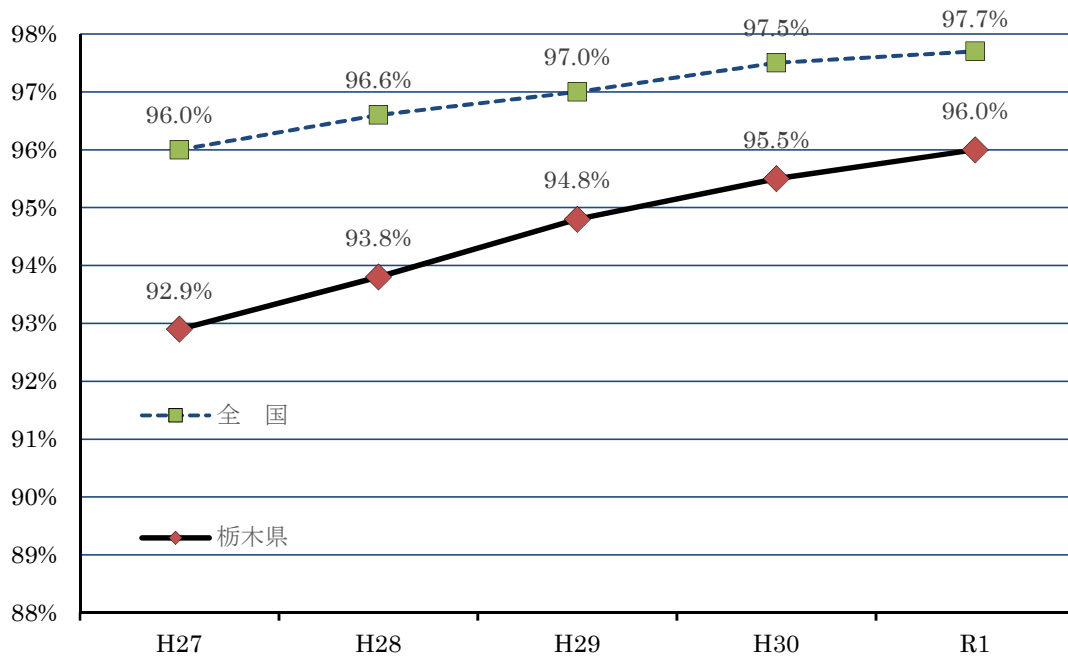


○ 税目別調定額の推移（第 5・6 表関係）



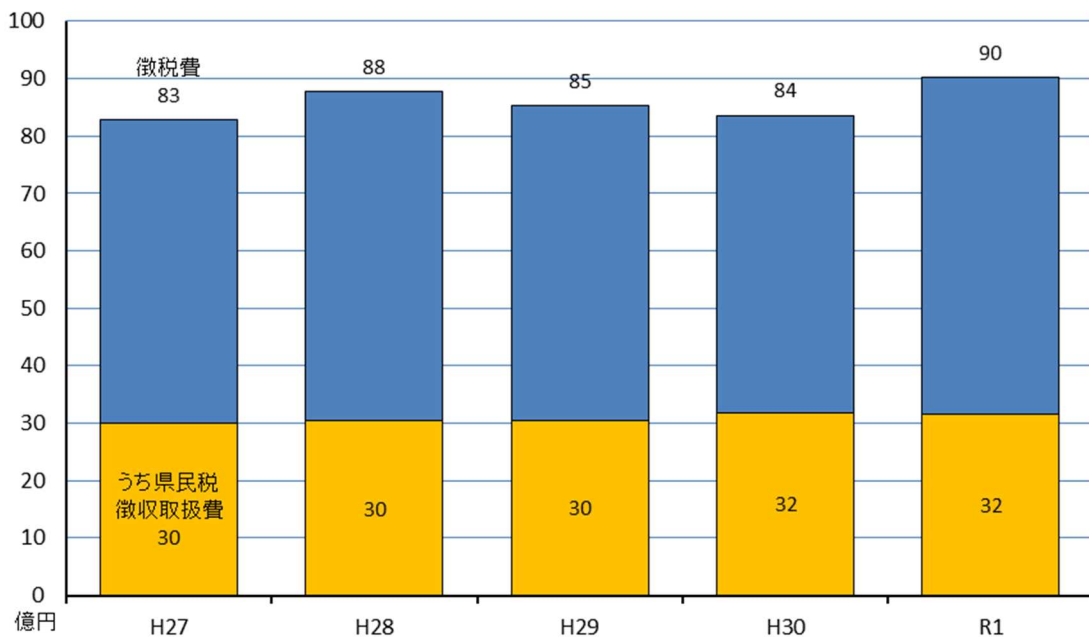
2 徴収の状況

○ 徴収率の推移（第8・9表関係）



3 徴収経費の状況

○ 徴収に要する経費の推移（第10表関係）



※ 道府県民税徴収取扱費交付金の算定方法

納税義務者数（当該年度課税分）に3,000円を乗じて得た金額

第1表 市町村の歳入状況

(単位：千円・%)

科 目	平成29年度			平成30年度			令和元年度		
	決算額	構成比	対前年比	決算額	構成比	対前年比	決算額	構成比	対前年比
地方税	319,090,308	39.5	2.6	318,045,334	38.8	△ 0.3	319,507,863	37.3	0.5
地方譲与税	7,198,176	0.9	0.1	7,277,005	0.9	1.1	7,493,191	0.9	3.0
利子割交付金	390,711	0.0	88.1	427,058	0.1	9.3	173,477	0.0	△ 59.4
配当割交付金	1,191,564	0.1	49.4	908,269	0.1	△ 23.8	1,087,820	0.1	19.8
株式等譲渡所得交付金	1,265,622	0.2	174.5	819,084	0.1	△ 35.3	753,549	0.1	△ 8.0
地方消費税交付金	37,279,071	4.6	5.9	38,537,279	4.7	3.4	36,450,624	4.3	△ 5.4
ゴルフ場利用税交付金	1,625,338	0.2	△ 3.0	1,558,493	0.2	△ 4.1	1,513,295	0.2	△ 2.9
自動車取得税交付金	1,997,013	0.2	17.3	2,615,046	0.3	30.9	1,157,562	0.1	△ 55.7
自動車税環境性能割交付金							364,199	0.0	-
国有提供施設等所在市町村助成交付金	172,029	0.0	△ 0.2	166,870	0.0	△ 3.0	172,470	0.0	3.4
地方特例交付金	1,372,165	0.2	9.1	1,587,643	0.2	15.7	4,464,180	0.5	181.2
地方交付税	88,394,295	10.9	△ 3.3	93,979,068	11.5	6.3	94,553,885	11.0	0.6
交通安全対策特別交付金	264,182	0.0	△ 4.4	237,215	0.0	△ 10.2	227,565	0.0	△ 4.1
分担金・負担金	6,064,709	0.8	△ 0.3	6,376,921	0.8	5.1	5,095,858	0.6	△ 20.1
使用料・手数料	14,669,329	1.8	△ 1.4	14,616,651	1.8	△ 0.4	13,879,594	1.6	△ 5.0
国庫支出金	111,027,722	13.7	△ 2.8	113,241,316	13.8	2.0	126,774,697	14.8	12.0
県支出金	55,255,861	6.8	3.3	52,718,148	6.4	△ 4.6	60,075,294	7.0	14.0
財産収入	6,980,543	0.9	96.6	10,411,692	1.3	49.2	3,678,559	0.4	△ 64.7
寄附金	1,827,077	0.2	13.2	2,439,905	0.3	33.5	2,704,774	0.3	10.9
繰入金	18,444,120	2.3	△ 21.8	21,284,762	2.6	15.4	32,847,868	3.8	54.3
繰越金	29,138,891	3.6	△ 13.8	27,755,829	3.4	△ 4.7	31,158,231	3.6	12.3
諸収入	44,908,667	5.6	△ 9.4	43,313,742	5.3	△ 3.6	41,281,958	4.8	△ 4.7
地方債	59,820,093	7.4	1.9	60,647,329	7.4	1.4	70,653,248	8.3	16.5
合 計	808,377,486	100.0	△ 0.3	818,964,659	100.0	1.3	856,069,761	100.0	4.5

第2表 市町村税の収入額の推移

(単位：千円・%)

年 度	収入額	対前年度比	指 数
H22	304,759,754	△ 1.6	100
H23	305,339,172	0.2	100
H24	301,227,087	△ 1.3	99
H25	305,228,849	1.3	100
H26	312,748,190	2.5	103
H27	309,271,193	△ 1.1	101
H28	311,118,530	0.6	102
H29	319,090,308	2.6	105
H30	318,045,334	△ 0.3	104
R1	319,507,863	0.5	105

第3表 歳入に占める市町村税の割合

(単位：%)

年 度	栃木県	全 国
H22	39.7	34.1
H23	39.0	33.7
H24	39.1	32.7
H25	38.4	32.6
H26	38.6	32.7
H27	37.1	32.3
H28	38.4	32.8
H29	39.5	32.4
H30	38.8	33.6
R1	37.3	33.4

(指数は、平成22年度の収入額を100とした場合の当該年度の比率)

第6表 税目別調定額の対前年度比の推移

(単位：千円・%)

税目	平成27年度 調定額	平成28年度 調定額	平成29年度 調定額	平成30年度 調定額	令和元年度 調定額	対前年度比（伸び率）					令和元年度 構成比
						H27	H28	H29	H30	R1	
市町村民税	144,108,354	141,015,323	145,418,172	144,651,860	142,837,744	△ 1.3	△ 2.1	3.1	△ 0.5	△ 1.3	42.9
（1）個人市町村民税	109,590,178	111,016,154	111,508,201	112,077,098	112,751,544	△ 1.1	1.3	0.4	0.5	0.6	33.9
（2）法人市町村民税	34,518,176	29,999,169	33,909,971	32,574,762	30,086,200	△ 1.9	△ 13.1	13.0	△ 3.9	△ 7.6	9.0
固定資産税	149,810,545	151,005,029	152,084,683	149,554,889	150,701,413	△ 2.6	0.8	0.7	△ 1.7	0.8	45.3
（1）純固定資産税	148,486,087	149,706,058	150,801,632	148,289,870	149,351,963	△ 2.7	0.8	0.7	△ 1.7	0.7	44.9
（2）交付金※	1,324,458	1,298,971	1,283,051	1,265,019	1,349,450	4.5	△ 1.9	△ 1.2	△ 1.4	6.7	0.4
軽自動車税	4,297,756	5,140,759	5,376,599	5,578,636	5,811,704	2.9	19.6	4.6	3.8	4.2	1.7
市町村たばこ税	15,254,404	14,746,910	13,880,005	13,607,632	13,761,851	△ 1.4	△ 3.3	△ 5.9	△ 2.0	1.1	4.1
鉱産税	24,930	23,073	22,983	23,518	22,046	△ 8.9	△ 7.4	△ 0.4	2.3	△ 6.3	0.0
特別土地保有税	32,973	20,545	20,114	15,090	14,970	45.1	△ 37.7	△ 2.1	△ 25.0	△ 0.8	0.0
入湯税	937,504	939,728	934,041	935,063	904,824	△ 1.1	0.2	△ 0.6	0.1	△ 3.2	0.3
事業所税	3,424,718	3,403,482	3,440,926	3,479,413	3,572,835	2.8	△ 0.6	1.1	1.1	2.7	1.1
都市計画税	15,181,151	15,300,619	15,511,621	15,170,461	15,251,164	△ 6.1	0.8	1.4	△ 2.2	0.5	4.6
合計	333,072,335	331,595,468	336,689,144	333,016,562	332,878,551	△ 2.0	△ 0.4	1.5	△ 1.1	0.0	100.0

(注1) 滞納繰越分を含む。

(注2) ※国有資産等所在市町村交付金

国民健康保険税・料	75,519,349	72,620,763	69,180,445	63,077,283	59,396,025	△ 5.5	△ 3.8	△ 4.7	△ 8.8	△ 5.8	100.0
-----------	------------	------------	------------	------------	------------	-------	-------	-------	-------	-------	-------

第7表 税目別収入額の対前年度比の推移

(単位：千円・%)

税目	平成27年度 収入額	平成28年度 収入額	平成29年度 収入額	平成30年度 収入額	令和元年度 収入額	対前年度比（伸び率）					令和元年度 構成比
						H27	H28	H29	H30	R1	
市町村民税	135,714,236	133,810,067	139,238,659	139,435,589	138,224,338	△ 0.3	△ 1.4	4.1	0.1	△ 0.9	43.3
（1）個人市町村民税	101,663,632	104,243,920	105,741,683	107,233,792	108,483,198	0.2	2.5	1.4	1.4	1.2	34.0
（2）法人市町村民税	34,050,604	29,566,147	33,496,976	32,201,797	29,741,140	△ 1.7	△ 13.2	13.3	△ 3.9	△ 7.6	9.3
固定資産税	136,353,793	139,466,601	142,205,038	141,139,130	143,183,241	△ 1.7	2.3	2.0	△ 0.7	1.4	44.8
（1）純固定資産税	135,029,335	138,167,630	140,921,987	139,874,111	141,833,791	△ 1.7	2.3	2.0	△ 0.7	1.4	44.4
（2）交付金※	1,324,458	1,298,971	1,283,051	1,265,019	1,349,450	4.5	△ 1.9	△ 1.2	△ 1.4	6.7	0.4
軽自動車税	3,897,777	4,703,211	4,931,211	5,139,115	5,369,816	3.7	20.7	4.8	4.2	4.5	1.7
市町村たばこ税	15,254,403	14,746,910	13,880,004	13,607,685	13,761,849	△ 1.4	△ 3.3	△ 5.9	△ 2.0	1.1	4.3
鉱産税	24,930	23,073	22,983	23,518	22,034	△ 8.9	△ 7.4	△ 0.4	2.3	△ 6.3	0.0
特別土地保有税	11,003	0	10	120	120	21,906.0	△ 100.0	皆増	1,100.0	0.0	0.0
入湯税	863,892	879,055	883,777	881,832	854,438	0.5	1.8	0.5	△ 0.2	△ 3.1	0.3
事業所税	3,413,374	3,395,279	3,431,050	3,478,003	3,566,660	2.7	△ 0.5	1.1	1.4	2.5	1.1
都市計画税	13,737,785	14,094,334	14,497,576	14,340,342	14,525,367	△ 5.3	2.6	2.9	△ 1.1	1.3	4.5
合 計	309,271,193	311,118,530	319,090,308	318,045,334	319,507,863	△ 1.1	0.6	2.6	△ 0.3	0.5	100.0

(注1) 滞納繰越分を含む。

(注2) ※国有資産等所在市町村交付金

国民健康保険税・料	53,018,227	51,775,491	50,078,819	46,008,177	43,809,014	△ 4.5	△ 2.3	△ 3.3	△ 8.1	△ 4.8	100.0
-----------	------------	------------	------------	------------	------------	-------	-------	-------	-------	-------	-------

第8表 徴収実績の推移

(単位: 千円・%)

年 度	調 定 額			収 入 額			徴 収 率		
	現年課税分 A	滞納繰越分 B	合 計 C	現年課税分 D	滞納繰越分 E	合 計 F	$D/A \times 100$	$E/B \times 100$	$F/C \times 100$
H22	307,927,999	34,502,948	342,430,947	299,420,698	5,339,056	304,759,754	97.2	15.5	89.0
H23	307,248,916	34,045,000	341,293,916	299,400,958	5,938,214	305,339,172	97.4	17.4	89.5
H24	302,556,446	32,208,462	334,764,908	295,606,650	5,620,437	301,227,087	97.7	17.5	90.0
H25	306,224,686	29,803,155	336,027,841	299,609,957	5,618,892	305,228,849	97.8	18.9	90.8
H26	313,545,781	26,418,402	339,964,183	307,493,034	5,255,156	312,748,190	98.1	19.9	92.0
H27	308,950,459	24,121,876	333,072,335	304,284,708	4,986,485	309,271,193	98.5	20.7	92.9
H28	310,979,685	20,615,783	331,595,468	306,592,439	4,526,091	311,118,530	98.6	22.0	93.8
H29	319,079,994	17,609,150	336,689,144	314,974,250	4,116,058	319,090,308	98.7	23.4	94.8
H30	317,987,860	15,028,702	333,016,562	314,398,055	3,647,279	318,045,334	98.9	24.3	95.5
R1	319,764,350	13,058,918	332,823,268	316,201,863	3,250,717	319,452,580	98.9	24.9	96.0

第9表 税目別徴収率の推移と栃木県平均・全国平均との比較

(単位：%)

税目	平成27年度		平成28年度		平成29年度		平成30年度		令和元年度	
	栃木県	全国	栃木県	全国	栃木県	全国	栃木県	全国	栃木県	全国
市町村民税	94.2	95.9	94.9	96.4	95.8	96.9	96.4	97.5	96.8	97.6
(1)個人市町村民税	92.8	95.0	93.9	95.7	94.8	96.3	95.7	96.9	96.2	97.2
(2)法人市町村民税	98.6	98.8	98.6	98.9	98.8	99.0	98.9	99.3	98.9	99.3
固定資産税	91.0	95.7	92.4	96.3	93.5	96.8	94.4	97.2	95.0	97.5
(1)純固定資産税	90.9	95.7	92.3	96.3	93.4	96.8	94.3	97.2	95.0	97.5
(2)交付金※	100.0	100.0	100.0	100.0	100.0	100.0	100.0	100.0	100.0	100.0
軽自動車税	90.7	93.1	91.5	93.9	91.7	94.1	92.1	94.4	92.4	94.7
市町村たばこ税	100.0	100.0	100.0	100.0	100.0	100.0	100.0	100.0	100.0	100.0
鉱産税	100.0	100.0	100.0	100.0	100.0	100.0	100.0	100.0	99.9	100.0
特別土地保有税	33.4	28.2	0.0	50.0	0.0	9.5	0.8	3.2	0.8	7.2
入湯税	92.1	96.5	93.5	97.1	94.6	97.5	94.3	97.8	94.4	97.4
事業所税	99.7	99.6	99.8	99.7	99.7	99.8	100.0	99.8	99.8	99.8
都市計画税	90.5	96.5	92.1	97.0	93.5	97.5	94.5	97.9	95.2	98.1
合計	92.9	96.0	93.8	96.6	94.8	97.0	95.5	97.5	96.0	97.7

(注1) 滞納繰越分を含む。

(注2) ※国有資産等所在市町村交付金

国民健康保険税・料	70.2	74.3	71.3	75.8	72.4	77.1	72.9	78.6	73.8	79.8
-----------	------	------	------	------	------	------	------	------	------	------

第10表 徴収に要する経費

(単位：千円・%)

年 度	市町村税収入額 (A)	徴税費				個人県民税 徴収取扱費 (C)	(B)-(C) (D)	割 合 (D)/(A) × 100
		人件費	需用費	その他	計(B)			
H22	304,759,754	5,984,046	3,099,816	690,788	9,774,650	3,267,774	6,506,876	2.1
H23	305,339,172	6,025,253	2,632,156	610,657	9,268,066	3,008,935	6,259,131	2.0
H24	301,227,087	5,961,398	2,297,040	460,591	8,719,029	2,965,106	5,753,923	1.9
H25	305,228,849	5,661,915	2,776,780	435,058	8,873,753	2,968,758	5,904,995	1.9
H26	312,748,190	6,025,201	2,834,020	355,198	9,214,419	3,002,184	6,212,235	2.0
H27	309,271,193	5,871,852	2,286,204	118,603	8,276,659	2,982,616	5,294,043	1.7
H28	311,118,530	5,755,035	2,905,617	107,839	8,768,491	3,033,572	5,734,919	1.8
H29	319,090,308	5,839,194	2,585,096	108,842	8,533,132	3,038,526	5,494,606	1.7
H30	318,045,334	5,833,729	2,377,317	145,234	8,356,280	3,170,512	5,185,768	1.6
R1	319,507,863	5,807,783	3,062,032	143,584	9,013,399	3,160,526	5,852,873	1.8