

# 平成23年度 財政状況資料集

## 総括表（市町村）

| 都道府県名                    | 栃木県  |                 | 市町村類型           | Ⅲ-1          |               | 指定団体等の指定状況                        |                  | 区分             |            | 平成23年度(千円) | 平成22年度(千円) | 区分        |         | 平成23年度(千円・%) | 平成22年度(千円・%) |  |          |         |             |              |               |                |    |     |    |     |    |      |    |     |      |          |  |                |  |            |  |                         |              |  |                |  |              |  |  |  |                         |                  |   |  |  |                 |  |  |  |                           |                  |  |  |  |  |  |  |  |                                  |               |  |  |  |  |  |  |  |                           |                |  |  |  |  |  |  |  |                                   |                |  |  |  |  |  |  |  |                                |  |  |
|--------------------------|--|-----------------|-----------------|--------------|---------------|-----------------------------------|------------------|----------------|------------|------------|------------|-----------|---------|--------------|--------------|--|----------|---------|-------------|--------------|---------------|----------------|----|-----|----|-----|----|------|----|-----|------|----------|--|----------------|--|------------|--|-------------------------|--------------|--|----------------|--|--------------|--|--|--|-------------------------|------------------|---|--|--|-----------------|--|--|--|---------------------------|------------------|--|--|--|--|--|--|--|----------------------------------|---------------|--|--|--|--|--|--|--|---------------------------|----------------|--|--|--|--|--|--|--|-----------------------------------|----------------|--|--|--|--|--|--|--|--------------------------------|--|--|
|                          |  |                 |                 |              |               | 財政健全化等                            | ×                | 歳入総額           | 歳出総額       |            |            | 実質収支比率    | 経常収支比率  |              |              |  |          |         |             |              |               |                |    |     |    |     |    |      |    |     |      |          |  |                |  |            |  |                         |              |  |                |  |              |  |  |  |                         |                  |   |  |  |                 |  |  |  |                           |                  |  |  |  |  |  |  |  |                                  |               |  |  |  |  |  |  |  |                           |                |  |  |  |  |  |  |  |                                   |                |  |  |  |  |  |  |  |                                |  |  |
| 市町村名                     | 鹿沼市  |                 | 地方交付税種地         | 1-4          |               | 財源超過                              | ×                | 歳入歳出差引         | 884,408    | 1,248,948  | (※1)       | (95.6)    | (95.1)  |              |              |  |          |         |             |              |               |                |    |     |    |     |    |      |    |     |      |          |  |                |  |            |  |                         |              |  |                |  |              |  |  |  |                         |                  |   |  |  |                 |  |  |  |                           |                  |  |  |  |  |  |  |  |                                  |               |  |  |  |  |  |  |  |                           |                |  |  |  |  |  |  |  |                                   |                |  |  |  |  |  |  |  |                                |  |  |
| 人口                       | 22年国調(人)   | 102,348         | 産業構造(※5)        |              | 中部            | ×                                 | 翌年度に繰越すべき財源      | 227,792        | 384,602    | 実質収支       | 656,616    | 864,346   | 財政力指数   | 0.72         | 0.74         |  |          |         |             |              |               |                |    |     |    |     |    |      |    |     |      |          |  |                |  |            |  |                         |              |  |                |  |              |  |  |  |                         |                  |   |  |  |                 |  |  |  |                           |                  |  |  |  |  |  |  |  |                                  |               |  |  |  |  |  |  |  |                           |                |  |  |  |  |  |  |  |                                   |                |  |  |  |  |  |  |  |                                |  |  |
|                          | 17年国調(人)   | 104,148         |                 |              | 過疎            | ×                                 | 単年度収支            | -207,730       | 137,187    | 公債費負担比率    | 13.4       | 12.9      |         |              |              |  |          |         |             |              |               |                |    |     |    |     |    |      |    |     |      |          |  |                |  |            |  |                         |              |  |                |  |              |  |  |  |                         |                  |   |  |  |                 |  |  |  |                           |                  |  |  |  |  |  |  |  |                                  |               |  |  |  |  |  |  |  |                           |                |  |  |  |  |  |  |  |                                   |                |  |  |  |  |  |  |  |                                |  |  |
|                          | 増減率(%)   | -1.7            |                 |              | 区分            | 22年国調                             | 17年国調            | 山振             | ○          | 積立金        | 1,351,173  | 1,000,136 | 健全化判断比率 |              |              |  |          |         |             |              |               |                |    |     |    |     |    |      |    |     |      |          |  |                |  |            |  |                         |              |  |                |  |              |  |  |  |                         |                  |   |  |  |                 |  |  |  |                           |                  |  |  |  |  |  |  |  |                                  |               |  |  |  |  |  |  |  |                           |                |  |  |  |  |  |  |  |                                   |                |  |  |  |  |  |  |  |                                |  |  |
| 住民基本台帳人口                 | 24.03.31(人)  | 101,751         | 第1次             | 3,491        | 4,302         | 低開発                               | ×                | 繰上償還金          | 101,720    | 164,900    | 実質赤字比率     | -         | -       |              |              |  |          |         |             |              |               |                |    |     |    |     |    |      |    |     |      |          |  |                |  |            |  |                         |              |  |                |  |              |  |  |  |                         |                  |   |  |  |                 |  |  |  |                           |                  |  |  |  |  |  |  |  |                                  |               |  |  |  |  |  |  |  |                           |                |  |  |  |  |  |  |  |                                   |                |  |  |  |  |  |  |  |                                |  |  |
|                          | 23.03.31(人)  | 102,482         |                 | 7.1          | 8.1           | 指数表選定                             | ○                | 積立金取崩し額        | 808,000    | 505,000    | 連結実質赤字比率   | -         | -       |              |              |  |          |         |             |              |               |                |    |     |    |     |    |      |    |     |      |          |  |                |  |            |  |                         |              |  |                |  |              |  |  |  |                         |                  |   |  |  |                 |  |  |  |                           |                  |  |  |  |  |  |  |  |                                  |               |  |  |  |  |  |  |  |                           |                |  |  |  |  |  |  |  |                                   |                |  |  |  |  |  |  |  |                                |  |  |
|                          | 増減率(%)   | -0.7            | 第2次             | 17,592       | 19,584        |                                   |                  | 実質単年度収支        | 437,163    | 797,223    | 実質公債費比率    | 5.1       | 6.8     |              |              |  |          |         |             |              |               |                |    |     |    |     |    |      |    |     |      |          |  |                |  |            |  |                         |              |  |                |  |              |  |  |  |                         |                  |   |  |  |                 |  |  |  |                           |                  |  |  |  |  |  |  |  |                                  |               |  |  |  |  |  |  |  |                           |                |  |  |  |  |  |  |  |                                   |                |  |  |  |  |  |  |  |                                |  |  |
| 面積(km <sup>2</sup> )     | 490.62   | 35.6            |                 | 37.1         |               |                                   | 基準財政収入額          | 11,827,299     | 11,525,974 | 将来負担比率     | 45.4       | 56.3      |         |              |              |  |          |         |             |              |               |                |    |     |    |     |    |      |    |     |      |          |  |                |  |            |  |                         |              |  |                |  |              |  |  |  |                         |                  |   |  |  |                 |  |  |  |                           |                  |  |  |  |  |  |  |  |                                  |               |  |  |  |  |  |  |  |                           |                |  |  |  |  |  |  |  |                                   |                |  |  |  |  |  |  |  |                                |  |  |
| 人口密度(人/km <sup>2</sup> ) | 209  |                 | 第3次             | 28,293       | 28,673        |                                   |                  | 基準財政需要額        | 17,012,386 | 16,522,234 | 資金不足比率(※4) |           |         |              |              |  |          |         |             |              |               |                |    |     |    |     |    |      |    |     |      |          |  |                |  |            |  |                         |              |  |                |  |              |  |  |  |                         |                  |   |  |  |                 |  |  |  |                           |                  |  |  |  |  |  |  |  |                                  |               |  |  |  |  |  |  |  |                           |                |  |  |  |  |  |  |  |                                   |                |  |  |  |  |  |  |  |                                |  |  |
| 世帯数(世帯)                  | 34,999   |                 |                 | 57.3         | 54.3          |                                   |                  | 標準税収入額等        | 15,226,521 | 14,846,270 |            |           |         |              |              |  |          |         |             |              |               |                |    |     |    |     |    |      |    |     |      |          |  |                |  |            |  |                         |              |  |                |  |              |  |  |  |                         |                  |   |  |  |                 |  |  |  |                           |                  |  |  |  |  |  |  |  |                                  |               |  |  |  |  |  |  |  |                           |                |  |  |  |  |  |  |  |                                   |                |  |  |  |  |  |  |  |                                |  |  |
| 職員の状況                    |  |                 |                 |              |               |                                   |                  |                |            |            |            |           |         |              |              |  |          |         |             |              |               |                |    |     |    |     |    |      |    |     |      |          |  |                |  |            |  |                         |              |  |                |  |              |  |  |  |                         |                  |   |  |  |                 |  |  |  |                           |                  |  |  |  |  |  |  |  |                                  |               |  |  |  |  |  |  |  |                           |                |  |  |  |  |  |  |  |                                   |                |  |  |  |  |  |  |  |                                |  |  |
| 特別職等                     | 区分   | 定数              | 1人あたり平均給料月額(百円) | 区分           | 職員数(人)        | 給料月額(百円)                          | 1人あたり平均給料月額(百円)  | 地方債現在高         | 29,346,091 | 30,091,217 |            |           |         |              |              |  |          |         |             |              |               |                |    |     |    |     |    |      |    |     |      |          |  |                |  |            |  |                         |              |  |                |  |              |  |  |  |                         |                  |   |  |  |                 |  |  |  |                           |                  |  |  |  |  |  |  |  |                                  |               |  |  |  |  |  |  |  |                           |                |  |  |  |  |  |  |  |                                   |                |  |  |  |  |  |  |  |                                |  |  |
|                          | 市区町村長  | 1               | 9,180           | 一般職員         | 827           | 2,688,577                         | 3,251            | うち公的資金         | 18,107,552 | 19,205,303 |            |           |         |              |              |  |          |         |             |              |               |                |    |     |    |     |    |      |    |     |      |          |  |                |  |            |  |                         |              |  |                |  |              |  |  |  |                         |                  |   |  |  |                 |  |  |  |                           |                  |  |  |  |  |  |  |  |                                  |               |  |  |  |  |  |  |  |                           |                |  |  |  |  |  |  |  |                                   |                |  |  |  |  |  |  |  |                                |  |  |
|                          | 副市区町村長   | 2               | 7,470           | うち消防職員       | 121           | 373,285                           | 3,085            | 債務負担行為額(支出予定額) | 1,501,667  | 2,549,715  |            |           |         |              |              |  |          |         |             |              |               |                |    |     |    |     |    |      |    |     |      |          |  |                |  |            |  |                         |              |  |                |  |              |  |  |  |                         |                  |   |  |  |                 |  |  |  |                           |                  |  |  |  |  |  |  |  |                                  |               |  |  |  |  |  |  |  |                           |                |  |  |  |  |  |  |  |                                   |                |  |  |  |  |  |  |  |                                |  |  |
|                          | 教育長  | 1               | 6,075           | うち技能労務職員     | 128           | 411,136                           | 3,212            | 収益事業収入         | -          | -          |            |           |         |              |              |  |          |         |             |              |               |                |    |     |    |     |    |      |    |     |      |          |  |                |  |            |  |                         |              |  |                |  |              |  |  |  |                         |                  |   |  |  |                 |  |  |  |                           |                  |  |  |  |  |  |  |  |                                  |               |  |  |  |  |  |  |  |                           |                |  |  |  |  |  |  |  |                                   |                |  |  |  |  |  |  |  |                                |  |  |
|                          | 議会議長   | 1               | 5,300           | 教育公務員        | 13            | 46,644                            | 3,588            | 土地開発基金現在高      | 1,544,740  | 1,544,625  |            |           |         |              |              |  |          |         |             |              |               |                |    |     |    |     |    |      |    |     |      |          |  |                |  |            |  |                         |              |  |                |  |              |  |  |  |                         |                  |   |  |  |                 |  |  |  |                           |                  |  |  |  |  |  |  |  |                                  |               |  |  |  |  |  |  |  |                           |                |  |  |  |  |  |  |  |                                   |                |  |  |  |  |  |  |  |                                |  |  |
|                          | 議会副議長  | 1               | 4,450           | 臨時職員         | -             | -                                 | -                | 積立金現在高         | 2,450,155  | 1,906,982  |            |           |         |              |              |  |          |         |             |              |               |                |    |     |    |     |    |      |    |     |      |          |  |                |  |            |  |                         |              |  |                |  |              |  |  |  |                         |                  |   |  |  |                 |  |  |  |                           |                  |  |  |  |  |  |  |  |                                  |               |  |  |  |  |  |  |  |                           |                |  |  |  |  |  |  |  |                                   |                |  |  |  |  |  |  |  |                                |  |  |
|                          | 議会議員   | 24              | 4,200           | 合計           | 840           | 2,735,221                         | 3,256            | 減債基金           | 310,976    | 310,335    |            |           |         |              |              |  |          |         |             |              |               |                |    |     |    |     |    |      |    |     |      |          |  |                |  |            |  |                         |              |  |                |  |              |  |  |  |                         |                  |   |  |  |                 |  |  |  |                           |                  |  |  |  |  |  |  |  |                                  |               |  |  |  |  |  |  |  |                           |                |  |  |  |  |  |  |  |                                   |                |  |  |  |  |  |  |  |                                |  |  |
|                          |  |                 |                 | ラスパイレ指数(※6)  | 107.4         |                                   | (99.3)           |                | その他特定目的基金  | 2,408,373  | 2,342,659  |           |         |              |              |  |          |         |             |              |               |                |    |     |    |     |    |      |    |     |      |          |  |                |  |            |  |                         |              |  |                |  |              |  |  |  |                         |                  |   |  |  |                 |  |  |  |                           |                  |  |  |  |  |  |  |  |                                  |               |  |  |  |  |  |  |  |                           |                |  |  |  |  |  |  |  |                                   |                |  |  |  |  |  |  |  |                                |  |  |
|                          | <table border="0"> <tr> <td>一般会計等の一覧</td> <td>事業会計の一覧</td> <td>公営企業(法適)の一覧</td> <td>公営企業(法非適)の一覧</td> <td>関係する一部事務組合等一覧</td> <td>地方公社・第三セクター等一覧</td> </tr> <tr> <td>項番</td> <td>会計名</td> <td>項番</td> <td>会計名</td> <td>項番</td> <td>組合等名</td> <td>項番</td> <td>団体名</td> <td>(※3)</td> </tr> <tr> <td>(1) 一般会計</td> <td></td> <td>(3) 国民健康保険特別会計</td> <td></td> <td>(6) 水道事業会計</td> <td></td> <td>(11) 栃木県市町村総合事務組合(一般会計)</td> <td>(18) 鹿沼市農業公社</td> <td></td> </tr> <tr> <td>(2) 見籠園事業費特別会計</td> <td></td> <td>(4) 介護保険特別会計</td> <td></td> <td></td> <td></td> <td>(12) 栃木県市町村総合事務組合(特別会計)</td> <td>(19) 鹿沼市花木センター公社</td> <td>○</td> </tr> <tr> <td></td> <td></td> <td>(5) 後期高齢者医療特別会計</td> <td></td> <td></td> <td></td> <td>(13) 栃木県後期高齢者医療広域連合(一般会計)</td> <td>(20) 鹿沼市体育文化振興公社</td> <td></td> </tr> <tr> <td></td> <td></td> <td></td> <td></td> <td></td> <td></td> <td>(14) 栃木県後期高齢者医療広域連合(後期高齢者医療特別会計)</td> <td>(21) 鹿沼総合食品卸売</td> <td></td> </tr> <tr> <td></td> <td></td> <td></td> <td></td> <td></td> <td></td> <td>(15) 宇都宮西中核工業団地事務組合(一般会計)</td> <td>(22) 農業生産法人かめま</td> <td></td> </tr> <tr> <td></td> <td></td> <td></td> <td></td> <td></td> <td></td> <td>(16) 宇都宮西中核工業団地事務組合(工場汚水処理施設特別会計)</td> <td>(23) 鹿沼市土地開発公社</td> <td></td> </tr> <tr> <td></td> <td></td> <td></td> <td></td> <td></td> <td></td> <td>(17) 宇都宮西中核工業団地事務組合(工業用水道事業会計)</td> <td></td> <td></td> </tr> </table> |                 |                 |              |               |                                   |                  |                |            |            |            |           |         |              |              |  | 一般会計等の一覧 | 事業会計の一覧 | 公営企業(法適)の一覧 | 公営企業(法非適)の一覧 | 関係する一部事務組合等一覧 | 地方公社・第三セクター等一覧 | 項番 | 会計名 | 項番 | 会計名 | 項番 | 組合等名 | 項番 | 団体名 | (※3) | (1) 一般会計 |  | (3) 国民健康保険特別会計 |  | (6) 水道事業会計 |  | (11) 栃木県市町村総合事務組合(一般会計) | (18) 鹿沼市農業公社 |  | (2) 見籠園事業費特別会計 |  | (4) 介護保険特別会計 |  |  |  | (12) 栃木県市町村総合事務組合(特別会計) | (19) 鹿沼市花木センター公社 | ○ |  |  | (5) 後期高齢者医療特別会計 |  |  |  | (13) 栃木県後期高齢者医療広域連合(一般会計) | (20) 鹿沼市体育文化振興公社 |  |  |  |  |  |  |  | (14) 栃木県後期高齢者医療広域連合(後期高齢者医療特別会計) | (21) 鹿沼総合食品卸売 |  |  |  |  |  |  |  | (15) 宇都宮西中核工業団地事務組合(一般会計) | (22) 農業生産法人かめま |  |  |  |  |  |  |  | (16) 宇都宮西中核工業団地事務組合(工場汚水処理施設特別会計) | (23) 鹿沼市土地開発公社 |  |  |  |  |  |  |  | (17) 宇都宮西中核工業団地事務組合(工業用水道事業会計) |  |  |
|                          | 一般会計等の一覧   | 事業会計の一覧         | 公営企業(法適)の一覧     | 公営企業(法非適)の一覧 | 関係する一部事務組合等一覧 | 地方公社・第三セクター等一覧                    |                  |                |            |            |            |           |         |              |              |  |          |         |             |              |               |                |    |     |    |     |    |      |    |     |      |          |  |                |  |            |  |                         |              |  |                |  |              |  |  |  |                         |                  |   |  |  |                 |  |  |  |                           |                  |  |  |  |  |  |  |  |                                  |               |  |  |  |  |  |  |  |                           |                |  |  |  |  |  |  |  |                                   |                |  |  |  |  |  |  |  |                                |  |  |
| 項番                       | 会計名  | 項番              | 会計名             | 項番           | 組合等名          | 項番                                | 団体名              | (※3)           |            |            |            |           |         |              |              |  |          |         |             |              |               |                |    |     |    |     |    |      |    |     |      |          |  |                |  |            |  |                         |              |  |                |  |              |  |  |  |                         |                  |   |  |  |                 |  |  |  |                           |                  |  |  |  |  |  |  |  |                                  |               |  |  |  |  |  |  |  |                           |                |  |  |  |  |  |  |  |                                   |                |  |  |  |  |  |  |  |                                |  |  |
| (1) 一般会計                 |  | (3) 国民健康保険特別会計  |                 | (6) 水道事業会計   |               | (11) 栃木県市町村総合事務組合(一般会計)           | (18) 鹿沼市農業公社     |                |            |            |            |           |         |              |              |  |          |         |             |              |               |                |    |     |    |     |    |      |    |     |      |          |  |                |  |            |  |                         |              |  |                |  |              |  |  |  |                         |                  |   |  |  |                 |  |  |  |                           |                  |  |  |  |  |  |  |  |                                  |               |  |  |  |  |  |  |  |                           |                |  |  |  |  |  |  |  |                                   |                |  |  |  |  |  |  |  |                                |  |  |
| (2) 見籠園事業費特別会計           |  | (4) 介護保険特別会計    |                 |              |               | (12) 栃木県市町村総合事務組合(特別会計)           | (19) 鹿沼市花木センター公社 | ○              |            |            |            |           |         |              |              |  |          |         |             |              |               |                |    |     |    |     |    |      |    |     |      |          |  |                |  |            |  |                         |              |  |                |  |              |  |  |  |                         |                  |   |  |  |                 |  |  |  |                           |                  |  |  |  |  |  |  |  |                                  |               |  |  |  |  |  |  |  |                           |                |  |  |  |  |  |  |  |                                   |                |  |  |  |  |  |  |  |                                |  |  |
|                          |  | (5) 後期高齢者医療特別会計 |                 |              |               | (13) 栃木県後期高齢者医療広域連合(一般会計)         | (20) 鹿沼市体育文化振興公社 |                |            |            |            |           |         |              |              |  |          |         |             |              |               |                |    |     |    |     |    |      |    |     |      |          |  |                |  |            |  |                         |              |  |                |  |              |  |  |  |                         |                  |   |  |  |                 |  |  |  |                           |                  |  |  |  |  |  |  |  |                                  |               |  |  |  |  |  |  |  |                           |                |  |  |  |  |  |  |  |                                   |                |  |  |  |  |  |  |  |                                |  |  |
|                          |  |                 |                 |              |               | (14) 栃木県後期高齢者医療広域連合(後期高齢者医療特別会計)  | (21) 鹿沼総合食品卸売    |                |            |            |            |           |         |              |              |  |          |         |             |              |               |                |    |     |    |     |    |      |    |     |      |          |  |                |  |            |  |                         |              |  |                |  |              |  |  |  |                         |                  |   |  |  |                 |  |  |  |                           |                  |  |  |  |  |  |  |  |                                  |               |  |  |  |  |  |  |  |                           |                |  |  |  |  |  |  |  |                                   |                |  |  |  |  |  |  |  |                                |  |  |
|                          |  |                 |                 |              |               | (15) 宇都宮西中核工業団地事務組合(一般会計)         | (22) 農業生産法人かめま   |                |            |            |            |           |         |              |              |  |          |         |             |              |               |                |    |     |    |     |    |      |    |     |      |          |  |                |  |            |  |                         |              |  |                |  |              |  |  |  |                         |                  |   |  |  |                 |  |  |  |                           |                  |  |  |  |  |  |  |  |                                  |               |  |  |  |  |  |  |  |                           |                |  |  |  |  |  |  |  |                                   |                |  |  |  |  |  |  |  |                                |  |  |
|                          |  |                 |                 |              |               | (16) 宇都宮西中核工業団地事務組合(工場汚水処理施設特別会計) | (23) 鹿沼市土地開発公社   |                |            |            |            |           |         |              |              |  |          |         |             |              |               |                |    |     |    |     |    |      |    |     |      |          |  |                |  |            |  |                         |              |  |                |  |              |  |  |  |                         |                  |   |  |  |                 |  |  |  |                           |                  |  |  |  |  |  |  |  |                                  |               |  |  |  |  |  |  |  |                           |                |  |  |  |  |  |  |  |                                   |                |  |  |  |  |  |  |  |                                |  |  |
|                          |  |                 |                 |              |               | (17) 宇都宮西中核工業団地事務組合(工業用水道事業会計)    |                  |                |            |            |            |           |         |              |              |  |          |         |             |              |               |                |    |     |    |     |    |      |    |     |      |          |  |                |  |            |  |                         |              |  |                |  |              |  |  |  |                         |                  |   |  |  |                 |  |  |  |                           |                  |  |  |  |  |  |  |  |                                  |               |  |  |  |  |  |  |  |                           |                |  |  |  |  |  |  |  |                                   |                |  |  |  |  |  |  |  |                                |  |  |

(注釈) ※1: 経常収支比率の( )内の数値は、「減収補填債(特例分)」及び「臨時財政対策債」を除いて算出したものである。  
 ※2: 各会計の一覧は主な会計(10会計まで)を記載している。  
 ※3: 地方公共団体が損失補填等を行っている出資法人で、健全化法の算出対象となっている団体については、「地方公社・第三セクター等」の団体名に○印を付与している。  
 ※4: 資金不足比率欄には、資金が不足している会計のみ記載している。  
 ※5: 産業構造の比率は、分母を就業人口総数とし、平成22年国調は分類不能の産業を除き、平成17年国調は分類不能の産業を含んでいる。  
 ※6: ラスパイレ指数の( )内の数値は、国家公務員の時限的な(2年間)給与改定特例法による措置が無いとした場合の値である。

(1) 普通会計の状況 (市町村)

| 歳入の状況 (単位 千円・%)   |            |       |            |       | 地方税の状況 (単位 千円・%) |            |       |         |  |
|-------------------|------------|-------|------------|-------|------------------|------------|-------|---------|--|
| 区分                | 決算額        | 構成比   | 経常一般財源等    | 構成比   | 区分               | 収入済額       | 構成比   | 超過課税分   |  |
| 地方税               | 14,302,280 | 35.2  | 13,463,167 | 62.4  | 普通税              | 13,451,741 | 94.1  | 203,773 |  |
| 地方譲与税             | 431,634    | 1.1   | 431,634    | 2.0   | 法定普通税            | 13,451,741 | 94.1  | 203,773 |  |
| 利子割交付金            | 28,183     | 0.1   | 28,183     | 0.1   | 市町村民税            | 5,636,680  | 39.4  | 203,773 |  |
| 配当割交付金            | 18,748     | 0.0   | 18,748     | 0.1   | 個人均等割            | 148,448    | 1.0   | -       |  |
| 株式等譲渡所得割交付金       | 4,838      | 0.0   | 4,838      | 0.0   | 所得割              | 4,242,668  | 29.7  | -       |  |
| 地方消費税交付金          | 1,007,807  | 2.5   | 1,007,807  | 4.7   | 法人均等割            | 350,242    | 2.4   | 58,061  |  |
| ゴルフ場利用税交付金        | 205,907    | 0.5   | 205,907    | 1.0   | 法人税割             | 895,322    | 6.3   | 145,712 |  |
| 特別地方消費税交付金        | -          | -     | -          | -     | 固定資産税            | 6,921,877  | 48.4  | -       |  |
| 自動車取得税交付金         | 99,172     | 0.2   | 99,172     | 0.5   | うち純固定資産税         | 6,906,174  | 48.3  | -       |  |
| 軽油引取税交付金          | -          | -     | -          | -     | 軽自動車税            | 193,738    | 1.4   | -       |  |
| 地方特例交付金           | 161,409    | 0.4   | 161,409    | 0.7   | 市町村たばこ税          | 698,168    | 4.9   | -       |  |
| 児童手当及び子ども手当特例交付金  | 53,390     | 0.1   | 53,390     | 0.2   | 鉱産税              | 1,278      | 0.0   | -       |  |
| 減収補填特例交付金         | 108,019    | 0.3   | 108,019    | 0.5   | 特別土地保有税          | -          | -     | -       |  |
| 地方交付税             | 6,862,478  | 16.9  | 6,068,928  | 28.1  | 法定外普通税           | -          | -     | -       |  |
| 普通交付税             | 6,068,928  | 14.9  | 6,068,928  | 28.1  | 目的税              | 850,539    | 5.9   | -       |  |
| 特別交付税             | 741,071    | 1.8   | -          | -     | 法定目的税            | 850,539    | 5.9   | -       |  |
| 震災復興特別交付税         | 52,479     | 0.1   | -          | -     | 入湯税              | 11,426     | 0.1   | -       |  |
| (一般財源計)           | 23,122,456 | 56.8  | 21,489,793 | 99.7  | 事業所税             | -          | -     | -       |  |
| 交通安全対策特別交付金       | 16,078     | 0.0   | 16,078     | 0.1   | 都市計画税            | 839,113    | 5.9   | -       |  |
| 分担金・負担金           | 661,862    | 1.6   | -          | -     | 水利地益税等           | -          | -     | -       |  |
| 使用料               | 701,374    | 1.7   | 31,310     | 0.1   | 法定外目的税           | -          | -     | -       |  |
| 手数料               | 292,771    | 0.7   | -          | -     | 旧法による税           | -          | -     | -       |  |
| 国庫支出金             | 4,643,527  | 11.4  | -          | -     | 合計               | 14,302,280 | 100.0 | 203,773 |  |
| 国有提供交付金(特別区財調交付金) | -          | -     | -          | -     |                  |            |       |         |  |
| 都道府県支出金           | 2,575,856  | 6.3   | -          | -     |                  |            |       |         |  |
| 財産収入              | 376,707    | 0.9   | 23,618     | 0.1   |                  |            |       |         |  |
| 寄附金               | 9,420      | 0.0   | -          | -     |                  |            |       |         |  |
| 繰入金               | 847,698    | 2.1   | -          | -     |                  |            |       |         |  |
| 繰越金               | 1,248,948  | 3.1   | -          | -     |                  |            |       |         |  |
| 諸収入               | 3,775,758  | 9.3   | 553        | 0.0   |                  |            |       |         |  |
| 地方債               | 2,416,800  | 5.9   | -          | -     |                  |            |       |         |  |
| うち減収補填債(特例分)      | -          | -     | -          | -     |                  |            |       |         |  |
| うち臨時財政対策債         | 747,900    | 1.8   | -          | -     |                  |            |       |         |  |
| 歳入合計              | 40,689,255 | 100.0 | 21,561,352 | 100.0 |                  |            |       |         |  |

| 区分      | 平成23年度 | 平成22年度 |
|---------|--------|--------|
| 徴収率 現・計 | 96.9   | 96.6   |
| (%) 年   | 88.6   | 88.4   |
| 合計      | 97.3   | 96.9   |
| 市町村民税   | 89.2   | 88.8   |
| 純固定資産税  | 96.5   | 96.3   |
|         | 87.6   | 87.5   |

| 公営事業等への繰出 |           | 国民健康保険事業会計の状況 |         |
|-----------|-----------|---------------|---------|
| 合計        | 3,913,763 | 実質収支          | 148,346 |
| 下水道       | 1,306,659 | 再差引収支         | 95,190  |
| 簡易水道      | 64,576    | 加入世帯数(世帯)     | 15,946  |
| 工業用水道     | 15,497    | 被保険者数(人)      | 30,148  |
| 上水道       | 11,680    | 被保険者          | 98      |
| 国民健康保険    | 649,536   | 1人当り          | 95      |
| その他       | 1,865,815 | 保険税(料)収入額     | 233     |
|           |           | 国庫支出金         | 95      |
|           |           | 保険給付費         | 233     |

(注釈)  
 普通建設事業費の補助事業費には受託事業費のうちの補助事業費を含み、  
 単独事業費には同級他団体施行事業負担金及び受託事業費のうちの単独事業費を含む。

| 歳出の状況 (単位 千円・%)    |            |       |               |               |  |
|--------------------|------------|-------|---------------|---------------|--|
| 目的別歳出の状況 (単位 千円・%) |            |       |               |               |  |
| 区分                 | 決算額 (A)    | 構成比   | (A)のうち普通建設事業費 | (A)のうち充当一般財源等 |  |
| 議会費                | 374,748    | 0.9   | -             | 374,748       |  |
| 総務費                | 5,471,459  | 13.7  | 197,729       | 4,959,697     |  |
| 民生費                | 11,491,388 | 28.9  | 268,170       | 5,663,017     |  |
| 衛生費                | 3,068,716  | 7.7   | 461,634       | 2,219,161     |  |
| 労働費                | 366,333    | 0.9   | -             | 23,443        |  |
| 農林水産業費             | 998,492    | 2.5   | 301,281       | 803,246       |  |
| 商工費                | 3,618,401  | 9.1   | 41,871        | 469,387       |  |
| 土木費                | 4,522,389  | 11.4  | 2,386,266     | 2,596,737     |  |
| 消防費                | 1,179,277  | 3.0   | 101,943       | 1,082,849     |  |
| 教育費                | 4,917,761  | 12.4  | 1,264,726     | 3,321,112     |  |
| 災害復旧費              | 187,540    | 0.5   | -             | 69,361        |  |
| 公債費                | 3,608,343  | 9.1   | -             | 3,464,570     |  |
| 諸支出費               | -          | -     | -             | -             |  |
| 前年度繰上充用金           | -          | -     | -             | -             |  |
| 歳出合計               | 39,804,847 | 100.0 | 5,023,620     | 25,047,328    |  |

| 性質別歳出の状況 (単位 千円・%) |            |       |            |             |        |
|--------------------|------------|-------|------------|-------------|--------|
| 区分                 | 決算額        | 構成比   | 充当一般財源等    | 経常経費充当一般財源等 | 経常収支比率 |
| 義務的経費計             | 18,706,791 | 47.0  | 13,245,265 | 13,120,165  | 58.8   |
| 人件費                | 7,747,312  | 19.5  | 7,340,914  | 7,319,809   | 32.8   |
| うち職員給              | 5,064,860  | 12.7  | 4,686,822  | -           | -      |
| 扶助費                | 7,352,184  | 18.5  | 2,440,829  | 2,438,554   | 10.9   |
| 公債費                | 3,607,295  | 9.1   | 3,463,522  | 3,361,802   | 15.1   |
| 元利償還金              | 3,607,295  | 9.1   | 3,463,522  | 3,361,802   | 15.1   |
| うち元金               | 3,161,926  | 7.9   | 3,043,325  | 2,941,605   | 13.2   |
| うち利子               | 445,369    | 1.1   | 420,197    | 420,197     | 1.9    |
| 一時借入金利子            | -          | -     | -          | -           | -      |
| その他の経費             | 15,886,896 | 39.9  | 10,078,801 | 7,488,284   | 33.6   |
| 物件費                | 4,947,884  | 12.4  | 3,189,032  | 2,694,692   | 12.1   |
| 維持補修費              | 672,449    | 1.7   | 558,377    | 551,853     | 2.5    |
| 補助費等               | 1,717,609  | 4.3   | 1,455,127  | 1,099,134   | 4.9    |
| うち一部事務組合負担金        | 87,216     | 0.2   | 87,216     | 86,846      | 0.4    |
| 繰出金                | 3,886,586  | 9.8   | 3,445,392  | 3,061,905   | 13.7   |
| 積立金                | 1,441,976  | 3.6   | 1,350,000  | -           | -      |
| 投資・出資金・貸付金         | 3,220,392  | 8.1   | 80,873     | 80,700      | 0.4    |
| 前年度繰上充用金           | -          | -     | -          | -           | -      |
| 投資的経費計             | 5,211,160  | 13.1  | 1,723,262  | -           | -      |
| うち人件費              | 377,936    | 0.9   | 377,936    | -           | -      |
| 普通建設事業費            | 5,023,620  | 12.6  | 1,653,901  | -           | -      |
| うち補助               | 2,075,581  | 5.2   | 182,153    | -           | -      |
| うち単独               | 2,850,678  | 7.2   | 1,399,752  | -           | -      |
| 災害復旧事業費            | 187,540    | 0.5   | 69,361     | -           | -      |
| 失業対策事業費            | -          | -     | -          | -           | -      |
| 歳出合計               | 39,804,847 | 100.0 | 25,047,328 | -           | -      |

(2)各会計、関係団体の財政状況及び健全化判断比率(市町村)

平成23年度 栃木県鹿沼市

一般会計等の財政状況(単位:百万円)

Table with columns: 会計名, 歳入, 歳出, 形式収支, 実収支, 他会計等からの繰入金, 地方債現在高, 備考. Rows include 1 一般会計, 2 見直し事業費特別会計, 3, 4, 5, 6, 7, 8, 9, 10, 11, 12, 13, 14, 15, 16, and 計一般会計等(純計).

※一般会計等(純計)は、各会計の相互間の繰入・繰出等の重複を控除したものであり、各会計の合計と一致しない場合があります。

公営企業会計等の財政状況(単位:百万円)

Table with columns: 会計名, 総収益(歳入), 総費用(歳出), 純損益(形式収支), 資金剰余額/不足額(実収支), 他会計等からの繰入金, 企業債(地方債)現在高, 左のうち一般会計等繰入見込額, 資金不足比率, 備考. Rows include 1 国民健康保険特別会計, 2 介護保険特別会計, 3 後期高齢者医療特別会計, 4 水道事業会計, 5 公共下水道事業費特別会計, 6 簡易水道事業費特別会計, 7 施設地方卸売市場事業費特別会計, 8 農業集落排水事業費特別会計, 9, 10, 11, 12, 13, 14, 15, 16, 17, 18, 19, 20, 21, 22, 23, 24, 25, 26, 27, 28, 29, 30, 31, 32, 33, 34, 35, and 計公営企業会計等.

関係する一部事務組合等の財政状況(単位:百万円)

Table with columns: 一部事務組合等名, 総収益(歳入), 総費用(歳出), 純損益(形式収支), 資金剰余額/不足額(実収支), 他会計等からの繰入金, 企業債(地方債)現在高, 左のうち一般会計等繰入見込額, 備考. Rows include 1 栃木県市町村総合事務組合(一般会計), 2 栃木県市町村総合事務組合(特別会計), 3 栃木県後期高齢者医療広域連合(一般会計), 4 栃木県後期高齢者医療広域連合(後期高齢者医療特別会計), 5 宇都宮西中核工業団地事務組合(一般会計), 6 宇都宮西中核工業団地事務組合(工場汚水処理施設特別会計), 7 宇都宮西中核工業団地事務組合(工業用水道事業費), 8, 9, 10, 11, 12, 13, 14, 15, 16, 17, 18, 19, 20, and 計一部事務組合等.

地方公団・第三セクター等の経営状況及び地方公共団体の財政的支援の状況(単位:百万円)

Table with columns: 地方公団・第三セクター等名, 経常損益, 純資産又は正味財産, 当該団体からの出資金, 当該団体からの補助金, 当該団体からの貸付金, 当該団体からの債務保証に係る債務残高, 当該団体からの損失補償に係る債務残高, 一般会計等負担見込額, 備考. Rows include 1 鹿沼市農業公社, 2 鹿沼市花木センター公社, 3 鹿沼市体育文化振興公社, 4 鹿沼総合食品卸売, 5 農業生産法人かぬま, 6 鹿沼市土地開発公社, 7, 8, 9, 10, 11, 12, 13, 14, 15, 16, 17, 18, 19, 20, 21, 22, 23, 24, 25, 26, 27, 28, 29, 30, 31, 32, 33, 34, 35, 36, 37, 38, 39, 40, 41, 42, 43, 44, 45, 46, 47, 48, 49, 50, 51, 52, 53, 54, 55, 56, 57, 58, 59, 60, 61, 62, 63, 64, 65, 66, 67, 68, 69, 70, 71, 72, 73, 74, 75, 76, 77, 78, 79, 80, 81, 82, and 計地方公団・第三セクター等.

※地方公共団体が①25%以上出資している法人又は②財政的支援を行っている法人を記載している。

※地方公共団体財政健全化法に基づき将来負担比率の算定対象となっている法人については、○印を付与している。

公債費負担の状況

Table with columns: 区分, 平成21年度, 平成22年度, 平成23年度, 分母比. Rows include 元利償還金, 減価基金積立不足算定額, 満期一括償還地方債に係る年度割相当額, 公営企業債の元利償還金に占める繰入金, 組合等が起こした地方債の元利償還金に対する負担金等, 債務負担行為に基づく支出額(公債費に準ずるもの), 一時借入金の利息, 合計(A), 内訳, PFI事業に係るもの, いわゆる五省協定等に係るもの, 国営土地改良事業・森林総合研究所等が行う事業に係るもの, 地方公務員等共済組合に係るもの, 社会福祉法人の施設建設費に係るもの, 損失補償・債務保証の履行に係るもの, 引き受けた債務の履行に係るもの, その他上記に準ずるもの, 利益補給に係るもの, 特定財源の額, 標準財政規模, 算入公債費等の額, 合計(C)-(D), 実質公債費比率(単年度), 実質公債費比率(3ヵ年平均).

将来負担の状況

Table with columns: 区分, 平成21年度, 平成22年度, 平成23年度, 分母比, 内訳. Rows include 将来負担額, 一般会計等に係る地方債の現在高, 債務負担行為に基づく支出予定額, 公営企業債等繰入見込額, 組合等負担等見込額, 退職手当負担見込額, 設立法人等の負債額等負担見込額, 連結実質赤字額, 組合等連結実質赤字額負担見込額, 合計(E), 充当可能基金, 充当可能特定繰入, 基準財政需要額算入見込額, 合計(F), 将来負担比率((E)-(F))/((C)-(D)) × 100, 健全化判断比率, 実質赤字比率, 連結実質赤字比率, 実質公債費比率, 将来負担比率.

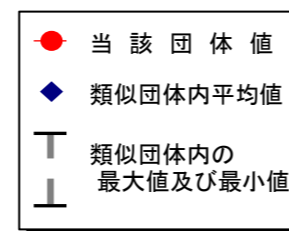
Table with columns: 健全化判断比率, 平成23年度, 早期健全化基準, 財政再生基準. Rows include 実質赤字比率, 連結実質赤字比率, 実質公債費比率, 将来負担比率.

# (3)市町村財政比較分析表(普通会計決算)

平成23年度

栃木県鹿沼市

|        |                       |          |                               |
|--------|-----------------------|----------|-------------------------------|
| 人口     | 101,751人(H24.3.31現在)  | 実質赤字比率   | -%                            |
| 面積     | 490.62km <sup>2</sup> | 連結実質赤字比率 | -%                            |
| 歳入総額   | 40,689,255千円          | 実質公債費比率  | 5.1%                          |
| 歳出総額   | 39,804,847千円          | 将来負担比率   | 45.4%                         |
| 実質収支   | 656,616千円             |          |                               |
| 標準財政規模 | 23,313,535千円          | 市町村類型    | H19 III-O H20 III-O H21 III-O |
| 地方債現在高 | 29,346,091千円          | (年度毎)    | H22 III-O H23 III-1           |

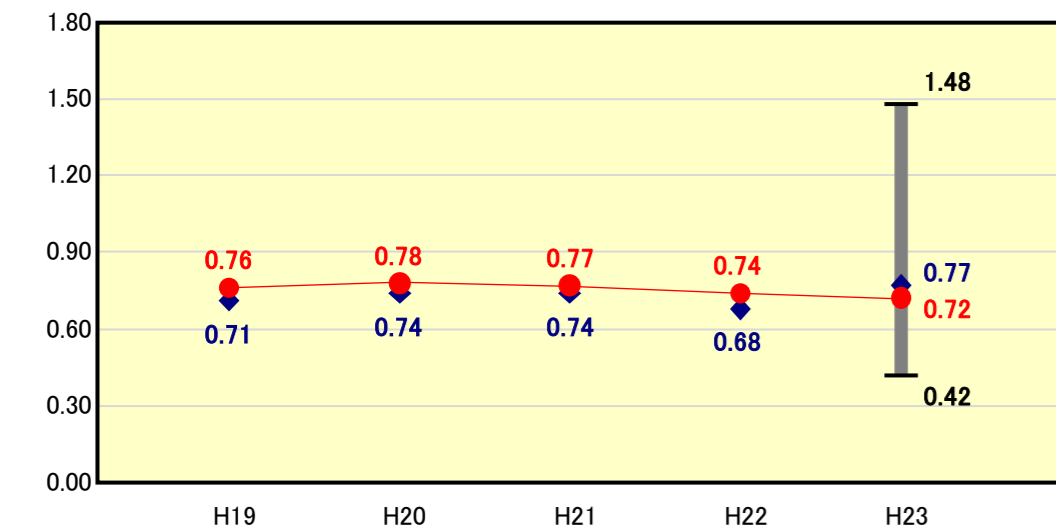


※市町村類型とは、人口および産業構造等により全国の市町村を35のグループに分類したものである。当該団体と同じグループに属する団体を類似団体と言う。  
 ※平成24年度中に市町村合併した団体で、合併前の団体ごとの決算に基づく実質公債費比率及び将来負担比率を算出していない団体については、グラフを表記しない。  
 ※充当可能財源等が将来負担額を上回っている団体については、将来負担比率のグラフを表記しない。  
 ※類似団体内平均値は、充当可能財源等が将来負担額を上回っている団体を含めた加重平均であるため、最小値を下回ることがある。  
 ※「人件費・物件費等の状況」の決算額は、人件費、物件費及び維持補修費の合計である。ただし、人件費には事業費支弁人件費を含み、退職金は含まない。

## 財政力

財政力指数 [0.72]

類似団体内順位 49/88 全国平均 0.51 栃木県平均 0.73

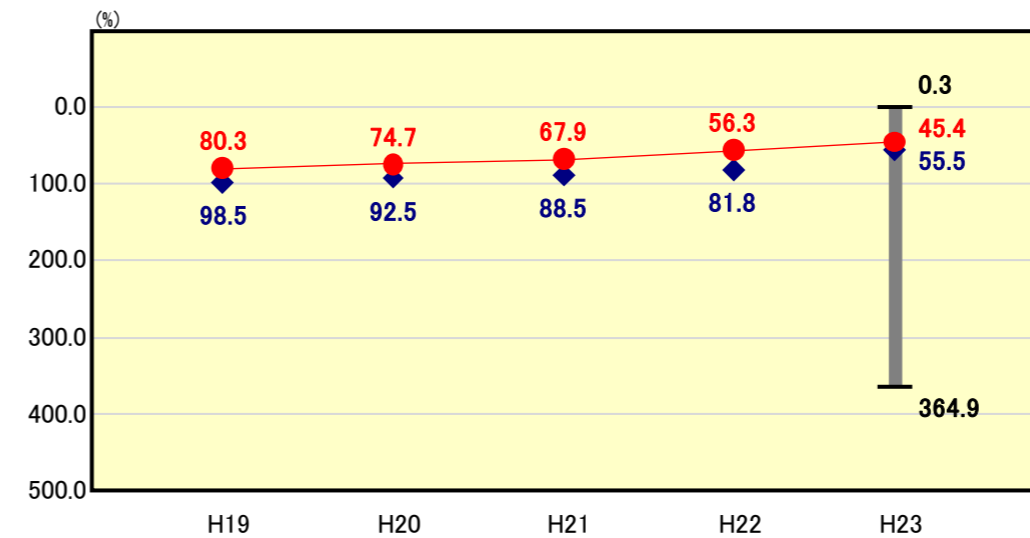


**財政力指数の分析欄**  
 平成20年度までは、若干の伸びを見せていたが、平成21年度より減少に転じ、今年度は前年度と比較して0.2ポイント減少し、0.72となっている。これは、景気の低迷等により市税が大幅に減少したことが要因として挙げられる。今後においても景気動向に注視するとともに、「第4期財政健全化推進計画」に掲げた徴収率の向上等に努め、市税収入の確保に努める。

## 将来負担の状況

将来負担比率 [45.4%]

類似団体内順位 40/88 全国平均 69.2 栃木県平均 35.4

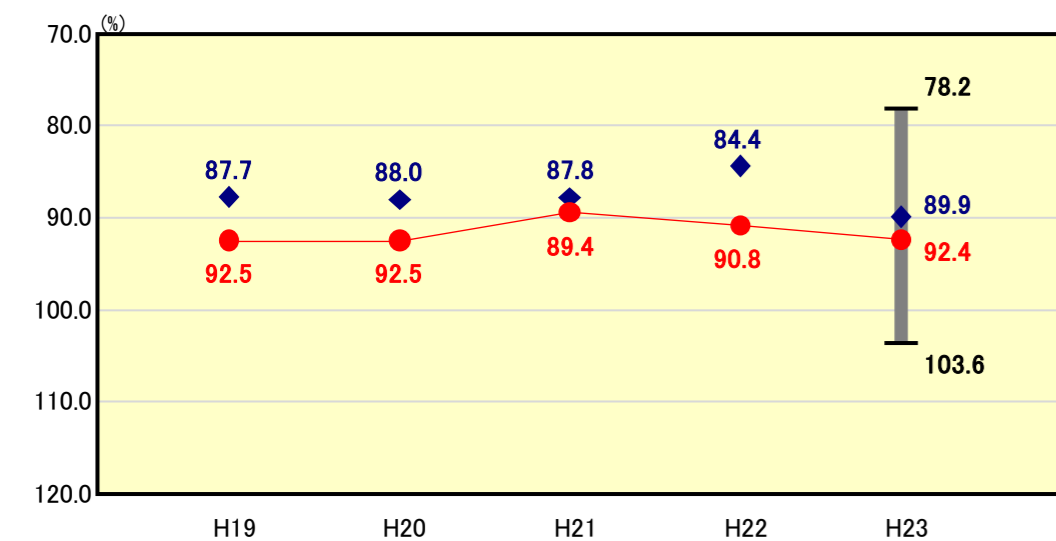


**将来負担比率の分析欄**  
 前年度と比較して10.9ポイント改善し、全国・類似団体平均より低い数値となっている。要因としては、起債の発行額の抑制等による地方債現在高の減少や普通交付税の増額による標準財政規模の増などが挙げられる。しかし財政調整基金残高が少ない等により県平均よりも数値が上回っている。今後も公債費等義務的経費の削減を中心とする行財政改革を進めるとともに、財政調整基金の安定的な確保を図っていく。

## 財政構造の弾力性

経常収支比率 [92.4%]

類似団体内順位 59/88 全国平均 90.3 栃木県平均 88.8

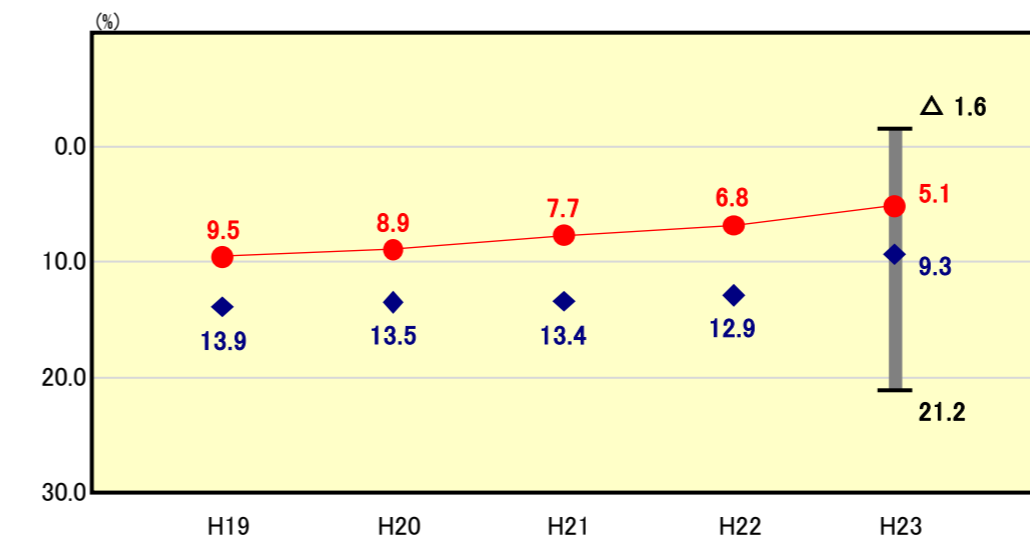


**経常収支比率の分析欄**  
 平成21年度までは減少傾向であったが、平成22年度より増加に転じ、今年度についても前年度と比較して1.6ポイント上昇している。主な要因として、歳入では景気の低迷により市税が減収となったものの普通交付税の増加等により経常一般財源は増加しているが、歳出で市単独扶助費や物件費(予防接種費)などの経常経費一般財源の増加が上回ったことによる。今後も扶助費等は増加傾向にあり、事業の見直しによる経費の削減や徴収率の向上による経常一般財源の確保に努め、改善を図っていく。

## 公債費負担の状況

実質公債費比率 [5.1%]

類似団体内順位 19/88 全国平均 9.9 栃木県平均 8.7

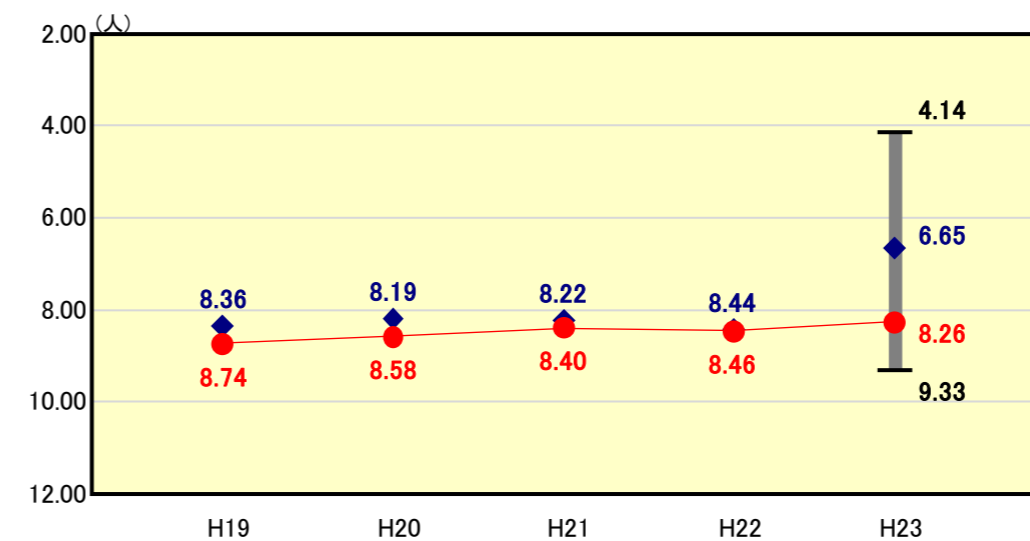


**実質公債費比率の分析欄**  
 全国・県平均及び類似団体平均より低い数値となっている。これは、合併特例債・辺地対策事業債など普通交付税措置のある有利な市債の活用や高金利の起債の借換等を行ったことほか、平成23年度において普通交付税交付額及び基準財政需要額の伸びがみられたことが要因となっている。今後も市債発行額の抑制や大型事業の見直し等により健全性を確保していく。

## 定員管理の状況

人口千人当たり職員数 [8.26人]

類似団体内順位 77/88 全国平均 7.17 栃木県平均 6.94

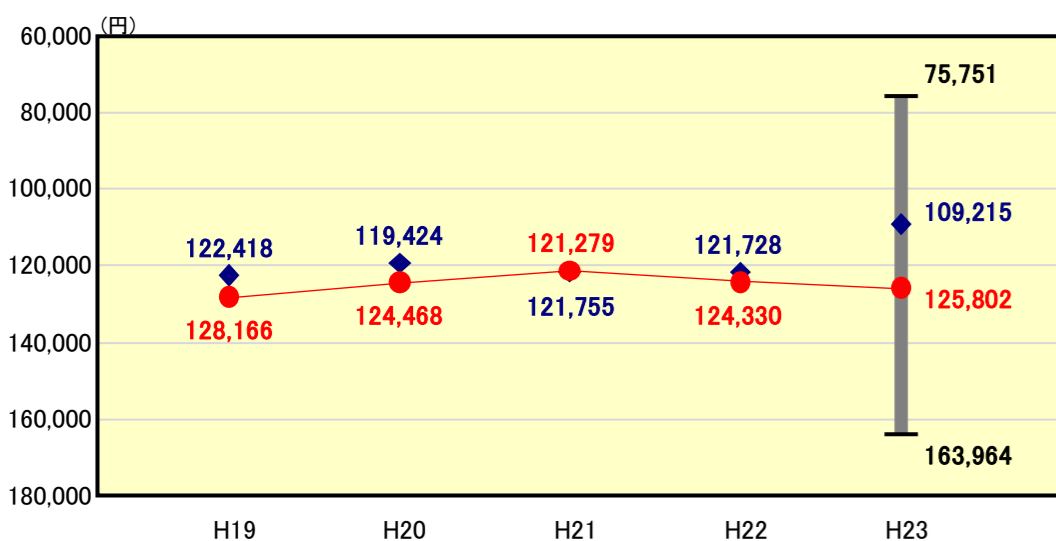


**人口千人当たり職員数の分析欄**  
 これまで、退職者の不補充や清掃、学校給食事業の民間委託、さらには公共施設の指定管理者制度の導入など、職員数の削減に努めてきた。その結果、平成19年度からは約0.5ポイント、職員数にして68名(普通会計ベース)の削減を行うことができた。今後も退職者不補充や民間委託等を推進し、定員管理の適正化に努めていく。

## 人件費・物件費等の状況

人口1人当たり人件費・物件費等決算額 [125,802円]

類似団体内順位 75/88 全国平均 119,477 栃木県平均 111,207

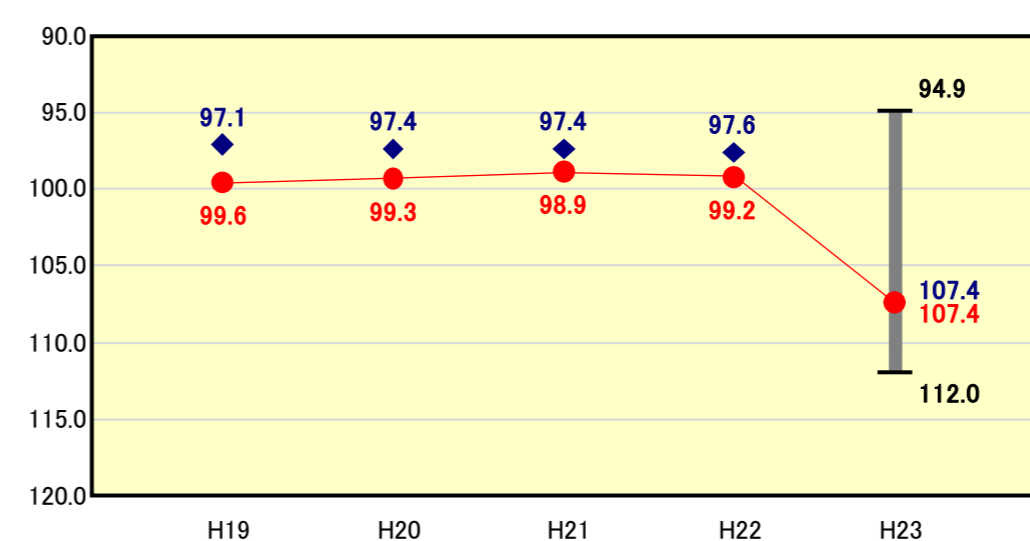


**人口1人当たり人件費・物件費等決算額の分析欄**  
 平成21年度まで減少傾向であったが、平成22年度より増加し、今年度についても前年度を上回り、全国・類似団体・県平均いずれの平均値よりも高い数値となっている。これは、物件費の増加が主な要因となっている。今後も、定員管理の適正化に努めるほか、「第4期財政健全化推進計画」に基づき、経費削減を図っていく。

## 給与水準 (国との比較)

ラスパイレス指数 [107.4]

類似団体内順位 42/88 全国市平均 106.9 全国町村平均 103.3



**ラスパイレス指数の分析欄**  
 国家公務員の時限的な(2年間)給与改定特例法による措置の関係で、指数が上昇しているが、時限的措置がないとすると、99.3となり、職員厚生(学歴、経験年数ごとの区分)の変動が主な要因で前年度を0.1ポイント上回った。類似団体とは同水準であり、全国平均値との比較では、やや高い水準となっているが、県内14市の比較では、順位は7番目であり、平均の99.9を下回っている。今後も計画的な職員採用や勤務実績に応じた人事制度の運用により、給与の適正化に努めていく。

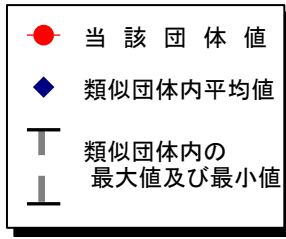
# (4)-1 市町村経常経費分析表(普通会計決算)

平成23年度

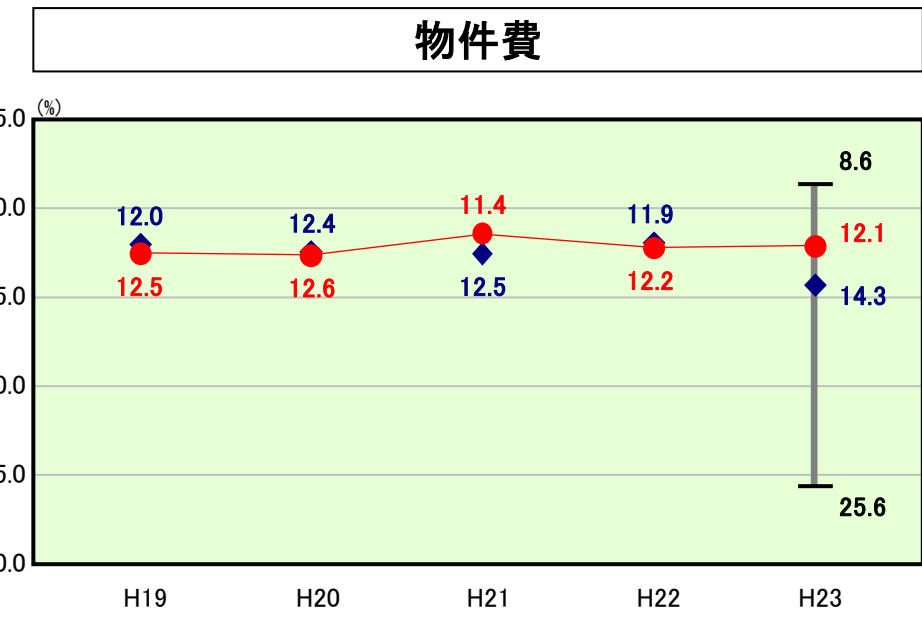
栃木県鹿沼市

## 経常収支比率の分析

|        |                        |          |                         |
|--------|------------------------|----------|-------------------------|
| 人口     | 101,751人 (H24.3.31現在)  | 実質赤字比率   | - %                     |
| 面積     | 490.62 km <sup>2</sup> | 連結実質赤字比率 | - %                     |
| 歳入総額   | 40,689,255千円           | 実質公債費比率  | 5.1 %                   |
| 歳出総額   | 39,804,847千円           | 将来負担比率   | 45.4 %                  |
| 実質収支   | 656,616千円              |          |                         |
| 標準財政規模 | 23,313,535千円           | 市町村類型    | H19 Ⅲ-0 H20 Ⅲ-0 H21 Ⅲ-0 |
| 地方債現在高 | 29,346,091千円           | (年度毎)    | H22 Ⅲ-0 H23 Ⅲ-1         |

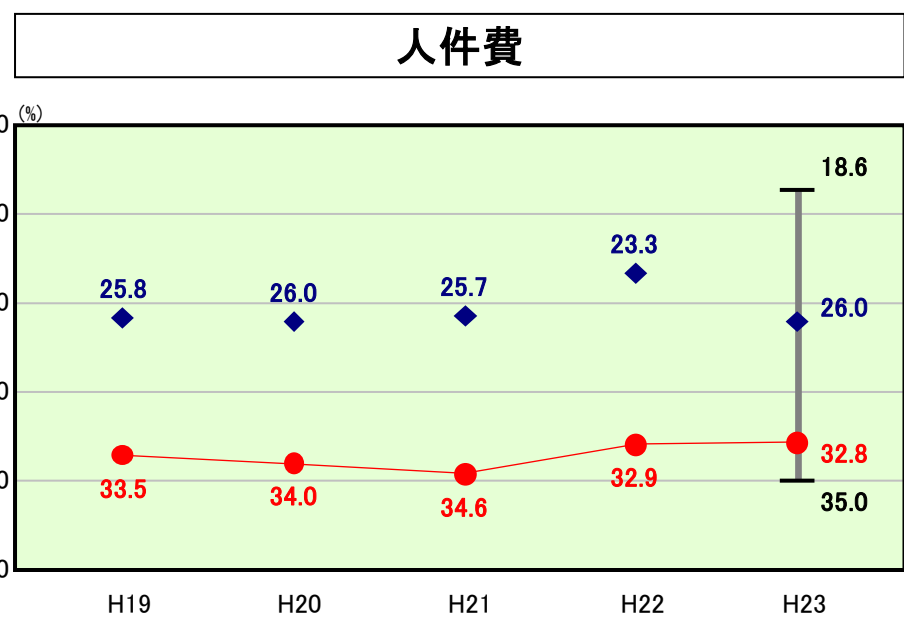


※ 市町村類型とは、人口および産業構造等により全国の市町村を35のグループに分類したものである。当該団体と同じグループに属する団体を類似団体と言う。



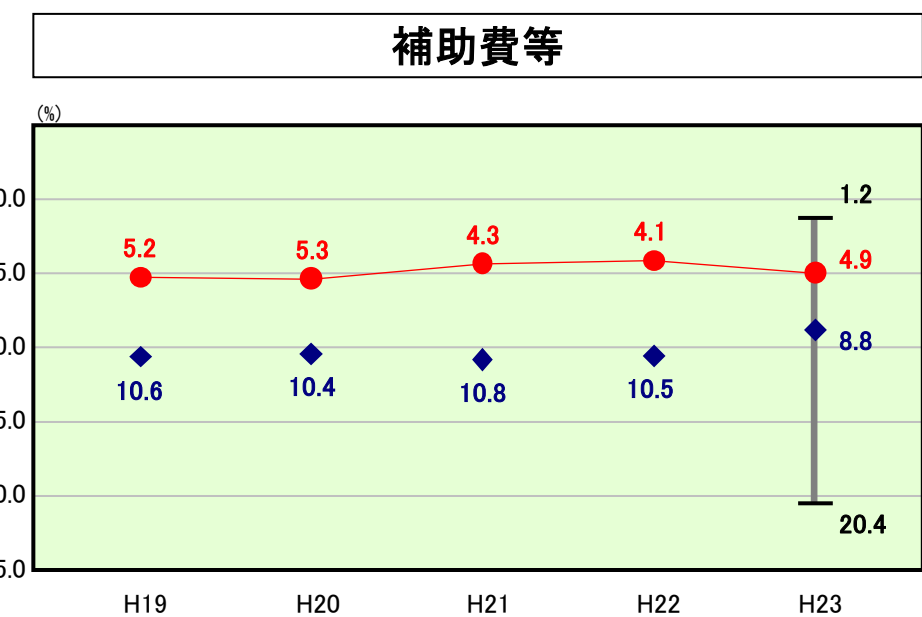
類似団体内順位 23/88 全国平均 13.1 栃木県平均 14.0

**物件費の分析欄**  
 全国・県平均を上回り、前年と比較すると0.1ポイント減少している。要因は、予防接種費の増などが挙げられる。今後も「第4期財政健全化推進計画」に基づく歳出抑制や事務事業評価、事業仕訳等による事業の簡素化・効率化を進め、物件費の削減に努めていく。



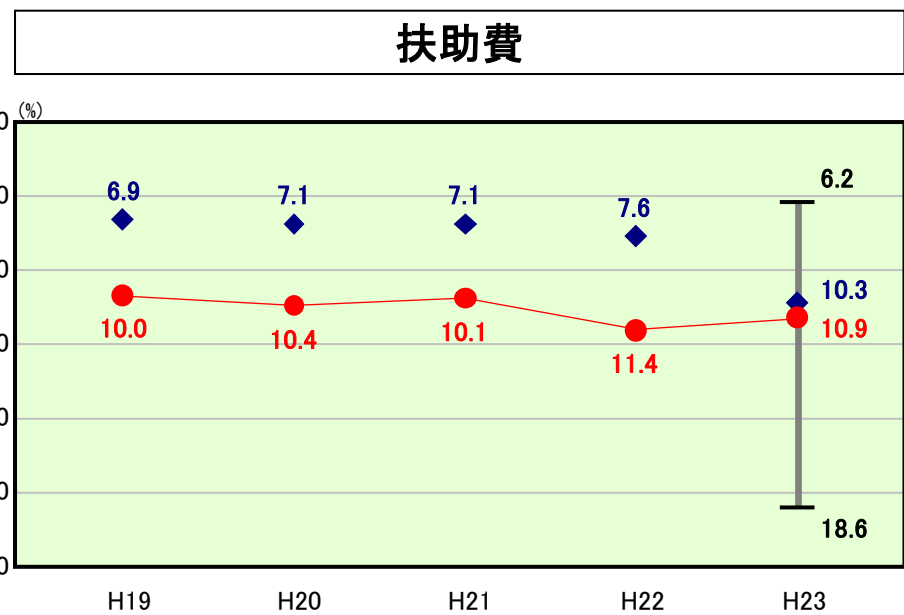
類似団体内順位 84/88 全国平均 25.4 栃木県平均 26.6

**人件費の分析欄**  
 前年度と比較して0.1ポイント減少し、類似団体の中でも比較的高い数値となっている。その要因は、ごみ処理・し尿処理・消防業務等を直営で行っていることが挙げられる。類似団体の多くは一部事務組合が行っているため、それらの業務に係る人件費は負担金として補助費等に分類されているためである。これは、人口1人あたりの人件費が類似団体の平均値より低いことや補助費等の比率が低いことに示されている。今後も定員管理・給与等の適正化を図り抑制に努めていく。



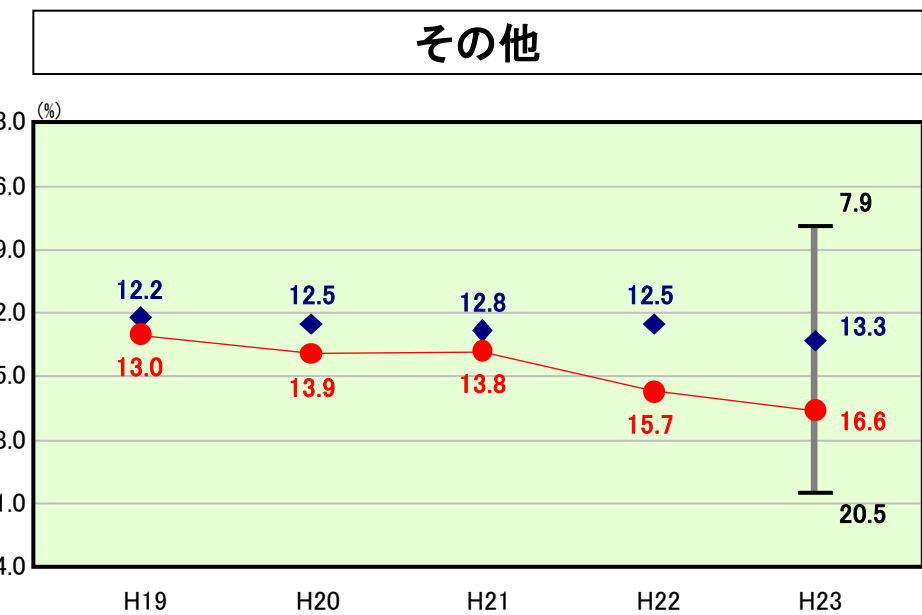
類似団体内順位 16/88 全国平均 10.1 栃木県平均 10.1

**補助費等の分析欄**  
 全国・県内市町村平均及び類似団体平均より低い数値を示している。これは、類似団体及び全国市町村に比べ、一部事務組合に対する負担金が低いことが挙げられる。今後においても、補助金・交付金の見直し等により、更なる健全性を確保していく。



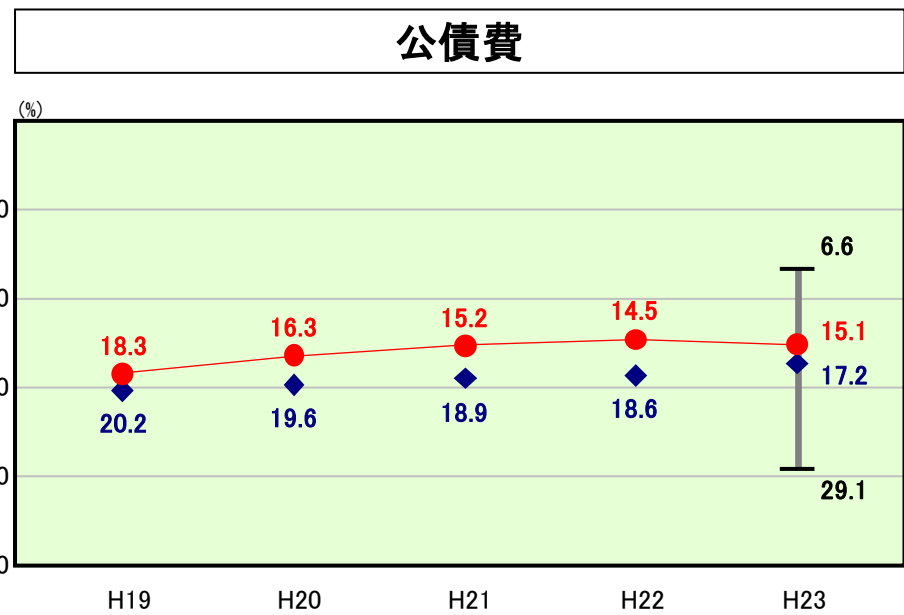
類似団体内順位 58/88 全国平均 10.5 栃木県平均 9.2

**扶助費の分析欄**  
 前年度と比較し、0.5ポイントの減少となったが、引き続き全国・県平均を上回っている。その要因は、市単独で行っている「第3子対策事業」の子育て家庭支援給付金や重度障がい者移動支援サービス等が比率が高い原因と挙げられる。今後、適正な資格審査や給付に努めるとともに、市単独事業の見直し、廃止等についても検討していく。



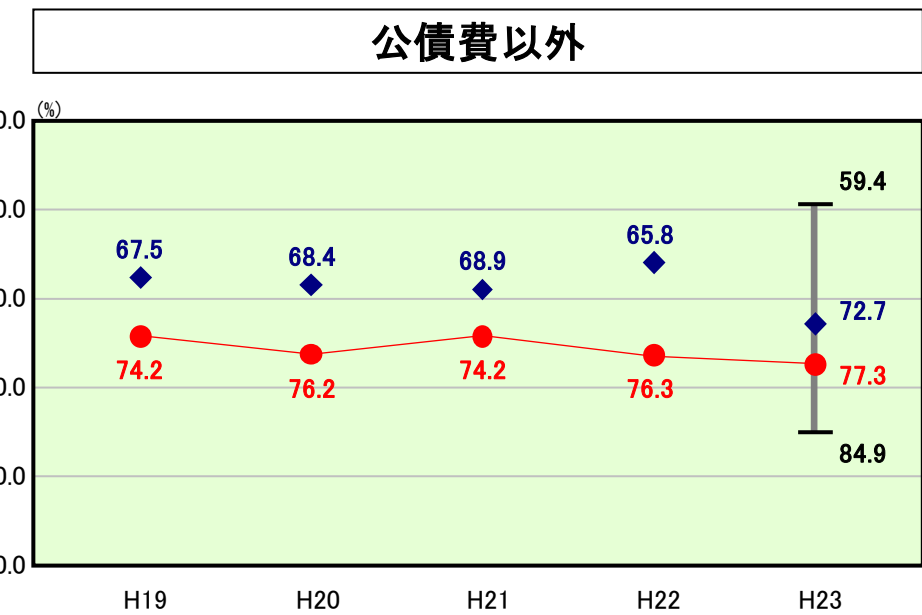
類似団体内順位 74/88 全国平均 12.2 栃木県平均 12.6

**その他の分析欄**  
 今年度については前年度と比較し、0.9ポイントの増加となっており、中小企業対策事業として市制度融資預託金や他会計への繰出金の増加が要因として挙げられる。預託金については、適切な貸付、繰出金については、公営企業等の経営健全化計画を着実に推進し、引き続き歳出の抑制に努めていく。



類似団体内順位 33/88 全国平均 19.0 栃木県平均 16.3

**公債費の分析欄**  
 今年度については前年度と比較して0.6ポイントの増加となったものの、全国・県平均及び類似団体平均より低い数値を示している。これはし尿処理施設整備事業債等の償還完了や起債発行額の抑制によるものである。今後も借入対象事業の厳選に努め、「第4期財政健全化推進計画」に基づき、借入額の抑制を図っていく。



類似団体内順位 65/88 全国平均 71.3 栃木県平均 72.5

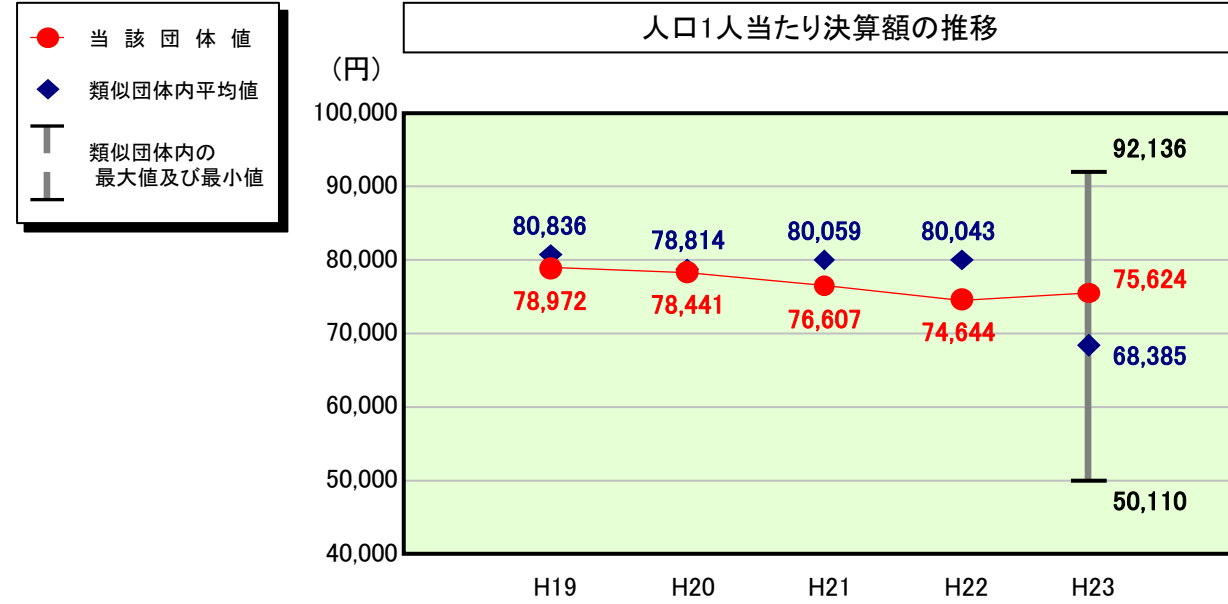
**公債費以外の分析欄**  
 前年度と比較して1.0ポイント増加し、全国・県平均及び類似団体平均よりやや高い数値を示している。市全体の経常収支比率は92.4%であり、前年度に比べて1.6ポイント増加している上に、公債費の比率が1.4ポイント減少していることによる。今後、「第4期財政健全化推進計画」に基づき、経常物件費の抑制などによる経常収支比率の改善を図っていく。

# (4)-2 市町村経常経費分析表(普通会計決算)

平成23年度

栃木県鹿沼市

## 人件費及び人件費に準ずる費用の分析



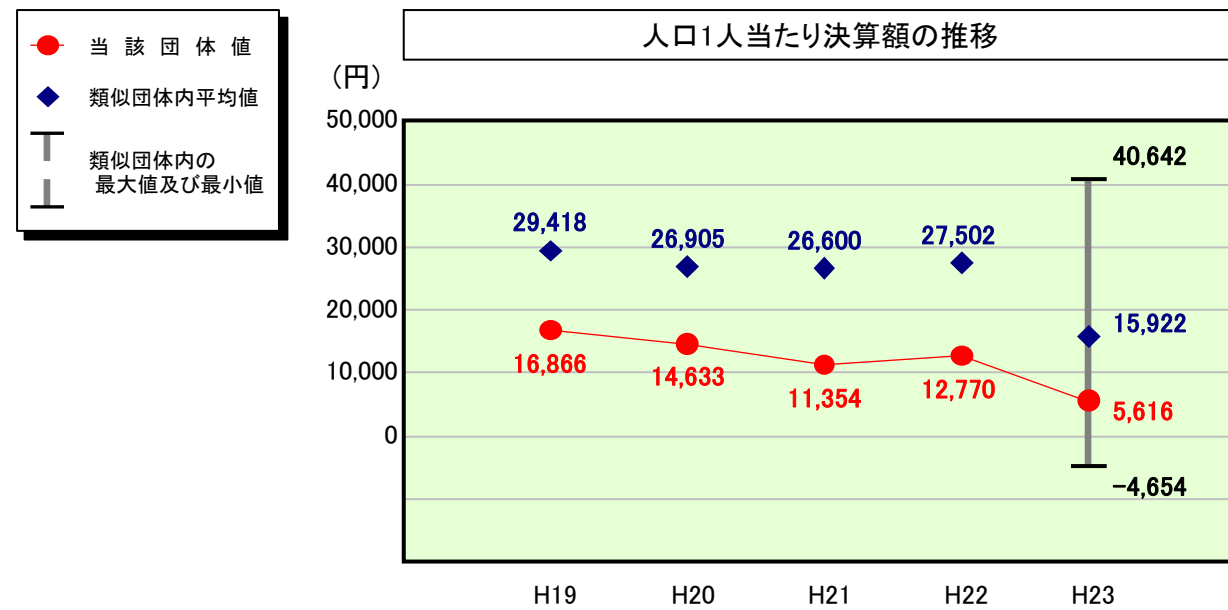
## 人件費及び人件費に準ずる費用

|                               | 当該団体決算額<br>(千円) | 人口1人当たり決算額 |            |        |
|-------------------------------|-----------------|------------|------------|--------|
|                               |                 | 当該団体 (円)   | 類似団体平均 (円) | 対比 (%) |
| 人件費                           | 7,747,312       | 76,140     | 63,942     | 19.1   |
| 賃金(物件費)                       | 308,794         | 3,035      | 4,001      | ▲ 24.1 |
| 一部事務組合負担金(補助費等)               | 18,523          | 182        | 3,674      | ▲ 95.0 |
| 公営企業(法適)等に対する繰出し(補助費等)        | -               | -          | 626        | -      |
| 公営企業(法適)等に対する繰出し(投資及び出資金・貸付金) | -               | -          | 5          | -      |
| 公営企業(法非適)等に対する繰出し(繰出金)        | 187,358         | 1,841      | 2,645      | ▲ 30.4 |
| 事業費支弁に係る職員の人件費(投資的経費)         | 377,936         | 3,714      | 1,278      | 190.6  |
| ▲退職金                          | ▲ 945,087       | ▲ 9,288    | ▲ 7,786    | 19.3   |
| 合計                            | 7,694,836       | 75,624     | 68,385     | 10.6   |

## 参考

|                   | 当該団体  | 類似団体平均 | 対比(差引) |
|-------------------|-------|--------|--------|
| 人口1,000人当たり職員数(人) | 8.26  | 6.65   | 1.61   |
| ラスパイレス指数          | 107.4 | 107.4  | 0.0    |

## 公債費及び公債費に準ずる費用の分析

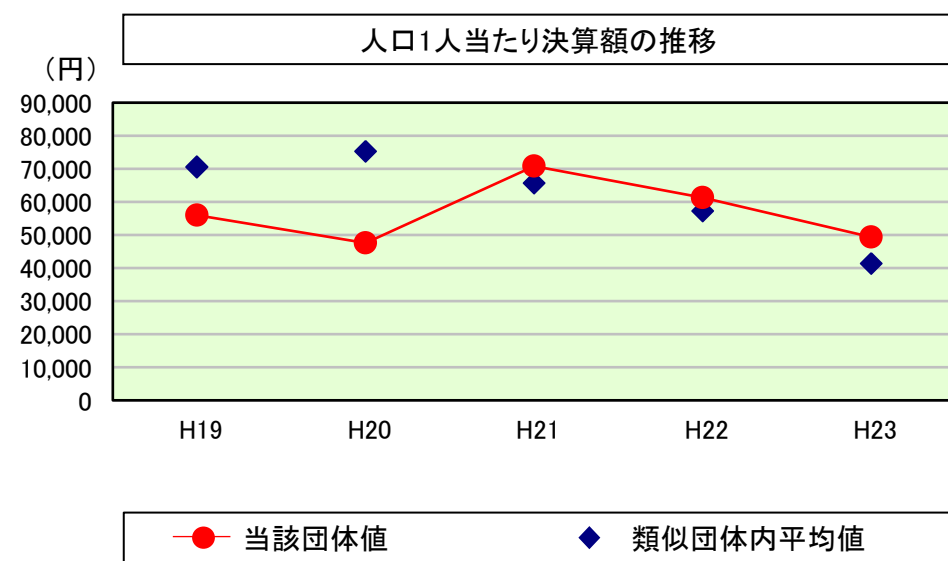


## 公債費及び公債費に準ずる費用(実質公債費比率の構成要素)

|   | 当該団体決算額<br>(千円) | 人口1人当たり決算額 |            |         |
|---|-----------------|------------|------------|---------|
|   |                 | 当該団体 (円)   | 類似団体平均 (円) | 対比 (%)  |
| 元利償還金の額<br>(繰上償還額等を除く)  | 3,505,575       | 34,452     | 39,398     | ▲ 12.6  |
| 積立不足額を考慮して算定した額   | -               | -          | -          | -       |
| 満期一括償還地方債の一年当たりの元金償還金に相当するもの<br>(年度割相当額)                      | 121,287         | 1,192      | 43         | 2,672.1 |
| 公営企業に要する経費の財源とする地方債の償還の財源に<br>充てたと認められる繰入金                    | 1,284,854       | 12,627     | 10,205     | 23.7    |
| 一部事務組合等の起こした地方債に充てたと認められる<br>補助金又は負担金                         | 24,427          | 240        | 1,979      | ▲ 87.9  |
| 公債費に準ずる債務負担行為に係るもの  | -               | -          | 1,167      | -       |
| 一時借入金利息<br>(同一団体における会計間の現金運用に係る利息は除く)                         | -               | -          | 8          | -       |
| ▲特定財源の額   | ▲ 775,671       | ▲ 7,623    | ▲ 7,533    | 1.2     |
| ▲地方債に係る元利償還金及び準元利償還金に要する経費として<br>普通交付税の額の算定に用いる基準財政需要額に算入された額 | ▲ 3,589,019     | ▲ 35,273   | ▲ 29,346   | 20.2    |
| 合計  | 571,453         | 5,616      | 15,922     | ▲ 64.7  |

※平成24年度中に市町村合併した団体で、合併前の団体ごとの決算に基づく実質公債費比率を算出していない団体については、グラフを表記しない。

## (参考) 普通建設事業費の分析



## 普通建設事業費

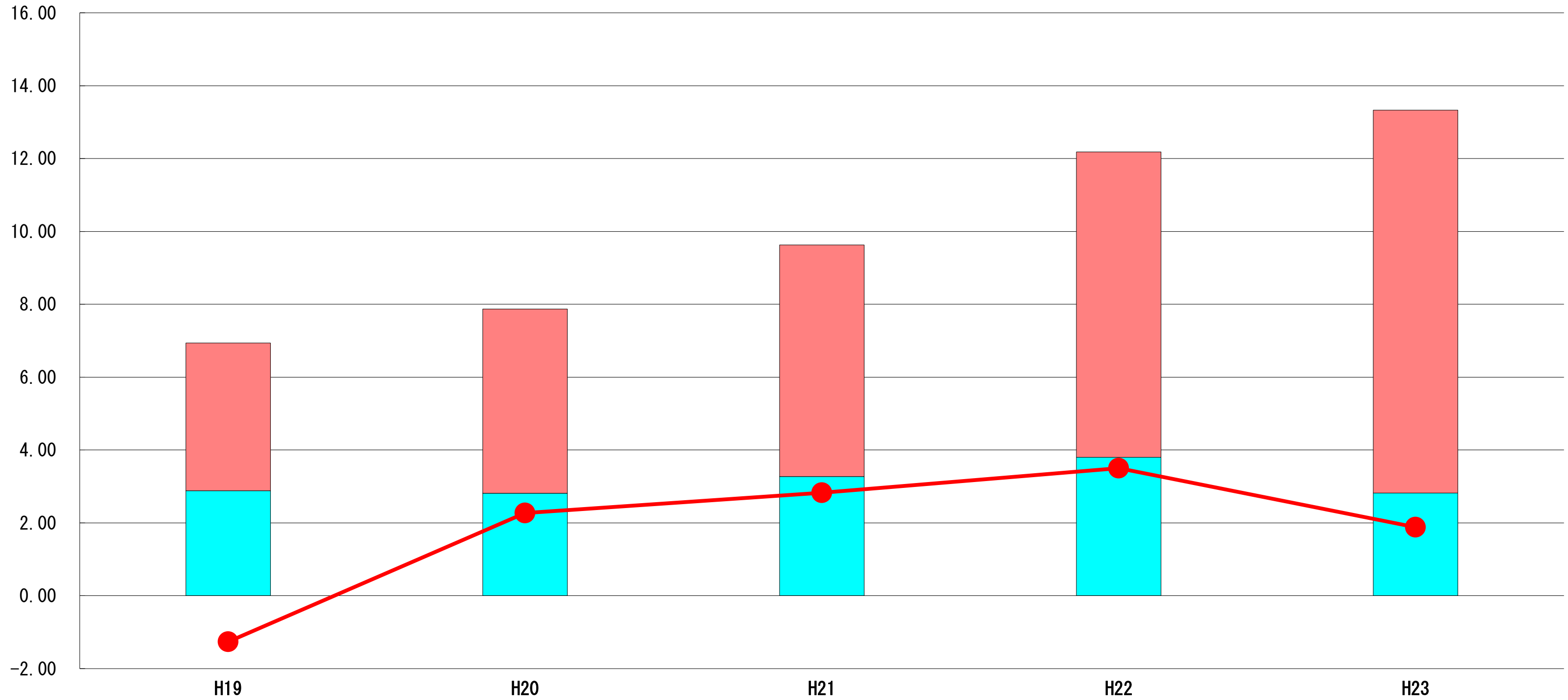
|         | 当該団体決算額<br>(千円) | 人口1人当たり決算額 |            |           |            |         |
|---------|-----------------|------------|------------|-----------|------------|---------|
|         |                 | 当該団体(円)    | 増減率(%) (A) | 類似団体平均(円) | 増減率(%) (B) | (A)-(B) |
| H19     | 5,826,516       | 56,110     | ▲ 11.7     | 70,468    | 12.7       | ▲ 24.4  |
| うち単独分   | 2,440,057       | 23,498     | ▲ 28.3     | 40,658    | 2.0        | ▲ 30.3  |
| H20     | 4,935,614       | 47,717     | ▲ 15.0     | 75,350    | 6.9        | ▲ 21.9  |
| うち単独分   | 2,520,933       | 24,372     | 3.7        | 45,399    | 11.7       | ▲ 8.0   |
| H21     | 7,307,049       | 70,940     | 48.7       | 65,749    | ▲ 12.7     | 61.4    |
| うち単独分   | 3,981,221       | 38,652     | 58.6       | 37,181    | ▲ 18.1     | 76.7    |
| H22     | 6,284,268       | 61,321     | ▲ 13.6     | 57,316    | ▲ 12.8     | ▲ 0.8   |
| うち単独分   | 2,953,557       | 28,820     | ▲ 25.4     | 32,233    | ▲ 13.3     | ▲ 12.1  |
| H23     | 5,023,620       | 49,372     | ▲ 19.5     | 41,433    | ▲ 27.7     | 8.2     |
| うち単独分   | 2,850,678       | 28,016     | ▲ 2.8      | 22,351    | ▲ 30.7     | 27.9    |
| 過去5年間平均 | 5,875,413       | 57,092     | ▲ 2.2      | 62,063    | ▲ 6.7      | 4.5     |
| うち単独分   | 2,949,289       | 28,672     | 1.2        | 35,564    | ▲ 9.7      | 10.9    |

# (5) 実質収支比率等に係る経年分析（市町村）


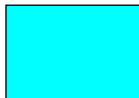

平成23年度

栃木県鹿沼市

標準財政規模比（%）



標準財政規模比（%）

| 区分   | 年度 | H19    | H20  | H21  | H22  | H23   |
|--|----|--------|------|------|------|-------|
|  財政調整基金残高 |    | 4.06   | 5.06 | 6.36 | 8.38 | 10.51 |
|  実質収支額    |    | 2.88   | 2.81 | 3.27 | 3.80 | 2.82  |
|  実質単年度収支  |    | ▲ 1.26 | 2.27 | 2.83 | 3.50 | 1.88  |

## 分析欄

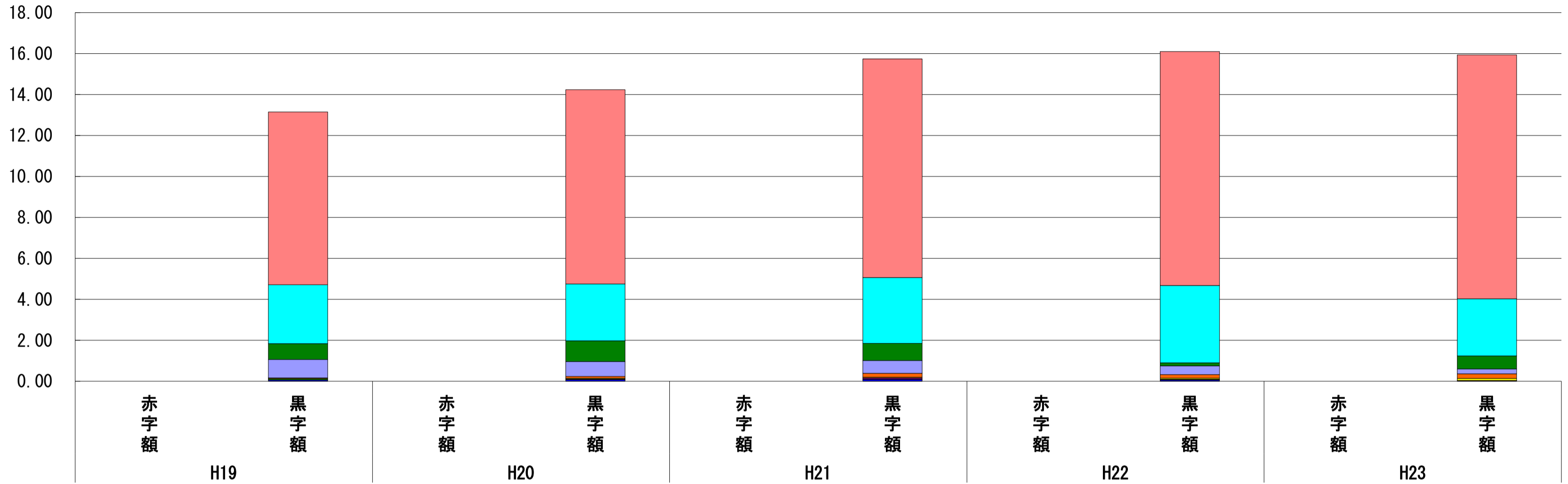
実質収支額の数値については、近年、増加傾向にあり、安定した比率で推移していたが平成23年度については実質単年度収支同様、減少してしまっている。ただし、財政調整基金残高は、平成23年度末で、標準財政規模比10.51%と上昇した。  
 今後も財政の健全性を確保しつつ、財政調整基金の積増等の緊急時の財源確保を図っていく。

# (6) 連結実質赤字比率に係る赤字・黒字の構成分析 (市町村)

平成23年度

栃木県鹿沼市

標準財政規模比 (%)



標準財政規模比 (%)

| 会計            | 年度 | H19  | H20  | H21   | H22   | H23   |
|---------------|----|------|------|-------|-------|-------|
| 水道事業会計        |    | 8.44 | 9.48 | 10.68 | 11.42 | 11.91 |
| 一般会計          |    | 2.87 | 2.77 | 3.21  | 3.78  | 2.79  |
| 国民健康保険特別会計    |    | 0.78 | 1.01 | 0.84  | 0.15  | 0.64  |
| 介護保険特別会計      |    | 0.90 | 0.73 | 0.62  | 0.42  | 0.24  |
| 公共下水道事業費特別会計  |    | 0.01 | 0.09 | 0.19  | 0.18  | 0.22  |
| 簡易水道事業費特別会計   |    | 0.03 | 0.03 | 0.04  | 0.05  | 0.10  |
| 見笹霊園事業費特別会計   |    | 0.02 | 0.03 | 0.06  | 0.02  | 0.02  |
| 農業集落排水事業費特別会計 |    | 0.04 | 0.01 | 0.01  | 0.01  | 0.01  |
| その他会計 (赤字)    |    | -    | -    | -     | -     | -     |
| その他会計 (黒字)    |    | 0.06 | 0.08 | 0.09  | 0.07  | 0.01  |

## 分析欄

現在、各会計ともに赤字は発生していない。今後も事業の見直し。効率化を図り財政の健全性を確保する。

※平成24年度中に市町村合併した団体で、合併前の団体ごとの決算に基づく連結実質赤字比率を算出していない団体については、グラフを表記しない。

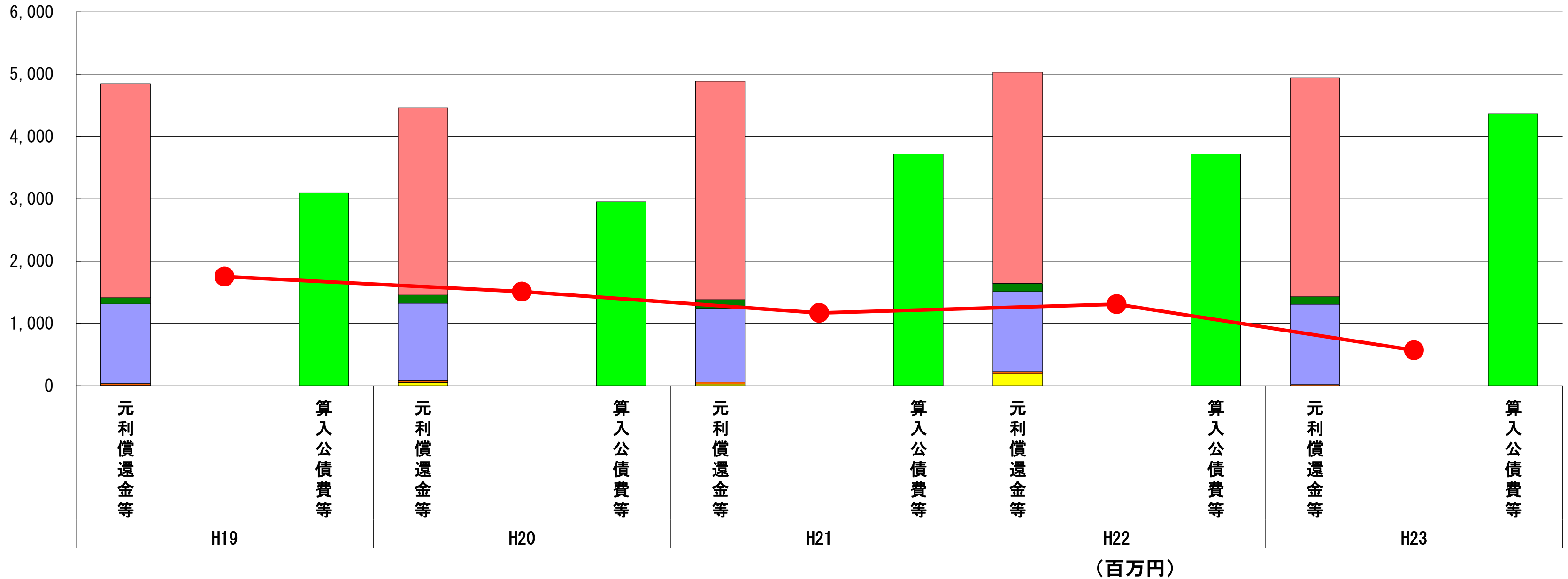


# (7) 実質公債費比率（分子）の構造（市町村）

平成23年度

栃木県鹿沼市

(百万円)



| 分子の構造      |                           | 年度 | H19   | H20   | H21   | H22   | H23   |
|------------|---------------------------|----|-------|-------|-------|-------|-------|
| 元利償還金等 (A) | 元利償還金                     |    | 3,436 | 3,006 | 3,504 | 3,388 | 3,506 |
|            | 減債基金積立不足算定額               |    | -     | -     | -     | -     | -     |
|            | 満期一括償還地方債に係る年度割相当額        |    | 100   | 133   | 136   | 132   | 121   |
|            | 公営企業債の元利償還金に対する繰入金        |    | 1,277 | 1,240 | 1,185 | 1,288 | 1,285 |
|            | 組合等が起こした地方債の元利償還金に対する負担金等 |    | 31    | 31    | 31    | 30    | 24    |
|            | 債務負担行為に基づく支出額             |    | 4     | 52    | 30    | 192   | -     |
|            | 一時借入金の利子                  |    | -     | -     | -     | -     | -     |
| 算入公債費等 (B) | 算入公債費等                    |    | 3,096 | 2,950 | 3,716 | 3,721 | 4,365 |
| (A) - (B)  | 実質公債費比率の分子                |    | 1,752 | 1,512 | 1,170 | 1,309 | 571   |

## 分析欄

3カ年平均の実質公債費比率は5.1%で、前年度と比較し1.7ポイント減少している。  
 構成する各数値の中で、主な要因となるのは、算入公債費の増加が挙げられる。辺地対策事業債や合併特例債などの有利な起債の積極的な活用が数値に表れている。  
 また、今年度については増加しているが「第3期財政健全化推進計画」に基づく、起債発行額の抑制及び繰上償還による低利への計画的な借換えなどの効果もあるものと思われる。  
 今後も計画的な起債の発行などにより「第4期財政健全化推進計画」に掲げる「実質公債費比率5.0%以内」はもとより、一層の財政健全化を図っていく。

※平成19年度決算と平成20年度決算の元利償還金は特定財源の額を控除しており、満期一括償還地方債に係る年度割相当額は減債基金積立不足算定額を含んでいる。

※平成21年度決算以降の算入公債費等は特定財源の額を含んでいる。

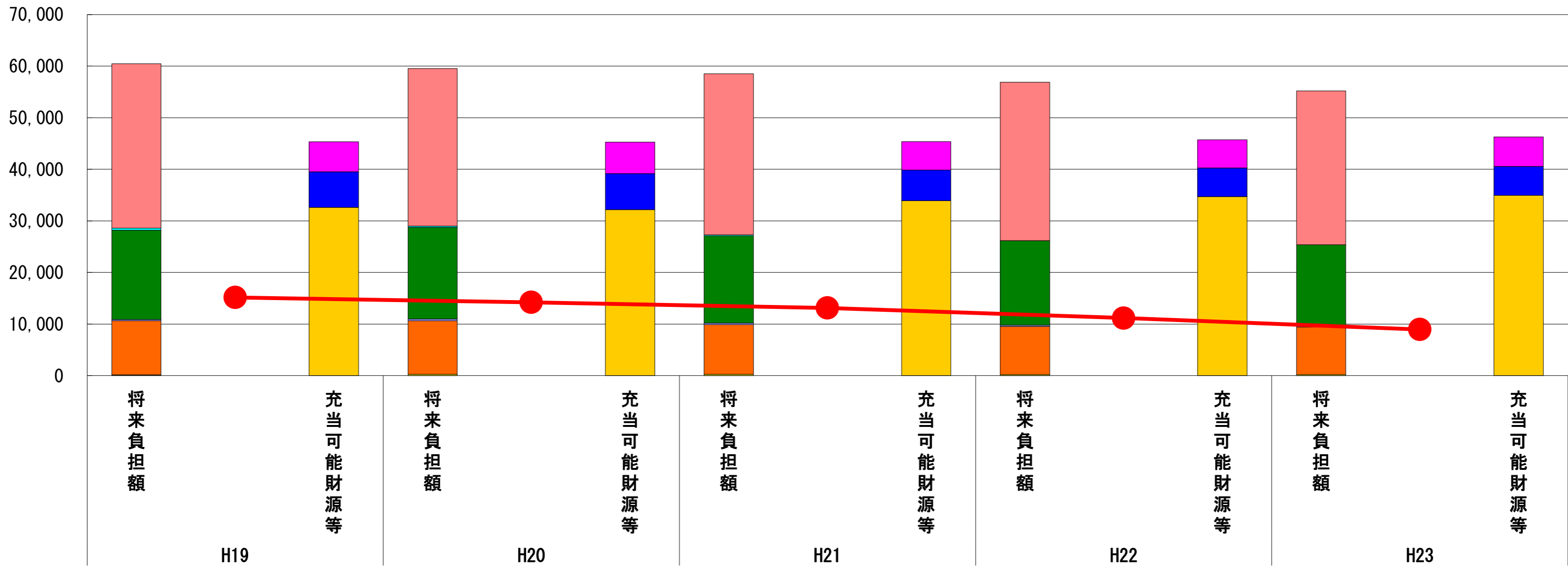
※平成24年度中に市町村合併した団体で、合併前の団体ごとの決算に基づく実質公債費比率を算出していない団体については、グラフを表記しない。

# (8) 将来負担比率（分子）の構造（市町村）

平成23年度

栃木県鹿沼市

(百万円)



(百万円)

| 分子の構造       |                 | 年度 | H19    | H20    | H21    | H22    | H23    |
|-------------|-----------------|----|--------|--------|--------|--------|--------|
| 将来負担額 (A)   | 一般会計等に係る地方債の現在高 |    | 31,871 | 30,526 | 31,193 | 30,741 | 29,821 |
|             | 債務負担行為に基づく支出予定額 |    | 390    | 216    | 190    | -      | -      |
|             | 公営企業債等繰入見込額     |    | 17,331 | 17,809 | 16,921 | 16,341 | 15,726 |
|             | 組合等負担等見込額       |    | 240    | 313    | 286    | 258    | 232    |
|             | 退職手当負担見込額       |    | 10,477 | 10,404 | 9,669  | 9,319  | 9,206  |
|             | 設立法人等の負債額等負担見込額 |    | 176    | 252    | 252    | 244    | 243    |
|             | 連結実質赤字額         |    | -      | -      | -      | -      | -      |
|             | 組合等連結実質赤字額負担見込額 |    | -      | -      | -      | -      | -      |
| 充当可能財源等 (B) | 充当可能基金          |    | 5,782  | 6,142  | 5,499  | 5,469  | 5,699  |
|             | 充当可能特定歳入        |    | 6,922  | 6,957  | 5,988  | 5,570  | 5,605  |
|             | 基準財政需要額算入見込額    |    | 32,608 | 32,201 | 33,906 | 34,691 | 34,960 |
| (A) - (B)   | 将来負担比率の分子       |    | 15,174 | 14,220 | 13,116 | 11,174 | 8,964  |

**分析欄**

将来負担額については、一般会計におけるし尿処理施設関係の借入償還の終了による地方債現在高の減や公共下水道事業債等の償還による公営企業債残高が減となったことによる公営企業債等繰入見込額が減少している。

充当可能財源については、合併特例債や辺地対策事業債等の積極的な活用により、基準財政需要額算入見込額の増加がしている。

それらにより、将来負担比率も前年度より10.9ポイント減少し、45.4%となった。

今後も「第4期財政健全化推進計画」に基づき、市債の発行の抑制等に取り組み、負担比率の改善を図っていく。

※平成24年度中に市町村合併した団体で、合併前の団体ごとの決算に基づく将来負担比率を算出していない団体については、グラフを表記しない。