



### いま 君と氷の ハーモニー

## 日光杉並木国体開催!!

大会に向けて練習に励むアイスホッケー少年男子の本県選手（日光高校）

■問合せ先  
第51回国民体育大会冬季大会  
栃木県実行委員会事務局  
日光市相生町15番地（日光市体育館内）  
☎〇二八八―五四―三三三  
または  
県教育委員会事務局保健体育課  
☎〇二八六―三三―三四一五

### ◆開催日程◆

競 技	開催日 (H8)	会 場
開 会 式	1月26日	アーデル霧降スポーツパレイ
スケート	スピード	1月26日～29日 アーデル霧降スポーツパレイ
	フィギュア	1月26日～29日 古河電工リンク
アイスホッケー	1月26日～29日	県立日光霧降アイスアリーナ 日光市営細尾ドームリンク 今市青少年スポーツセンター
閉 会 式	1月29日	日光市総合会館大ホール

**氷の上の戦いに  
熱いご声援を!**

「日光杉並木国体」と銘打って、平成八年一月二十六日から四日間、日光市・今市市を舞台に、第五十一回国民体育大会冬季大会のスケートとアイスホッケーの競技会が開催されます。

今回の大会では、本県からの選手が約七十名、全国各地から二千二百余名の選手や監督等の方々が参加します。本県のイメージアップを図る意味からも、参加者の皆さんに対し、真心のこもった温かい対応に努めたいと考えています。

県民の皆さんも、本県をはじめ各県選手団の活躍にご期待ください。

### 県政情報をあなたへ

- 県政テレビ番組 ウィークリー栃木  
毎週木曜日 8:05～8:20 テレビ東京12チャンネル
- 県政ラジオ番組  
★栃木放送  
○県民の窓（毎週日～金曜日12:15～12:30）  
○知事さんこんにちは（毎月第3日曜日9:15～9:45）  
○県庁ダイアリー（毎週月～土曜日9:44～8:49）  
○とちぎNOWNOWウォッチング（毎週木・金曜日13:35～13:40）
- ★エフエム栃木  
○マロニエインフォメーション（毎週月～金曜日9:00～9:05）  
○クロスオーバー栃木（毎週土曜日9:00～9:18）

### あなたの声を県政に

- 県政についてのご意見・ご要望・日常生活でのお困りごとなど、お気軽にご相談ください。
- 中央県民センター ☎0286-23-3765 FAX0286-23-3767
  - ・上都賀県民相談室 ☎0289-64-9419 FAX0289-62-9254
  - ・芳賀県民相談室 ☎0285-82-5888 FAX0285-82-4668
  - 県南県民センター ☎0282-24-5665 FAX0282-23-4391
  - ・安蘇県民相談室 ☎0283-24-2603 FAX0283-22-1985
  - ・足利県民相談室 ☎0284-42-9700 FAX0284-41-1219
  - ・小山県民相談室 ☎0285-22-9164 FAX0285-24-6186
  - 県北県民センター ☎0287-23-1555 FAX0287-23-9377
  - ・塩谷県民相談室 ☎0287-43-2142 FAX0287-43-1281
  - ・南那須県民相談室 ☎0287-83-1555 FAX0287-82-3275

### 12月号

平成7年12月3日(日)発行  
通算 第06号  
年4回発行(6・9・12・3月)

#### ■編集/発行

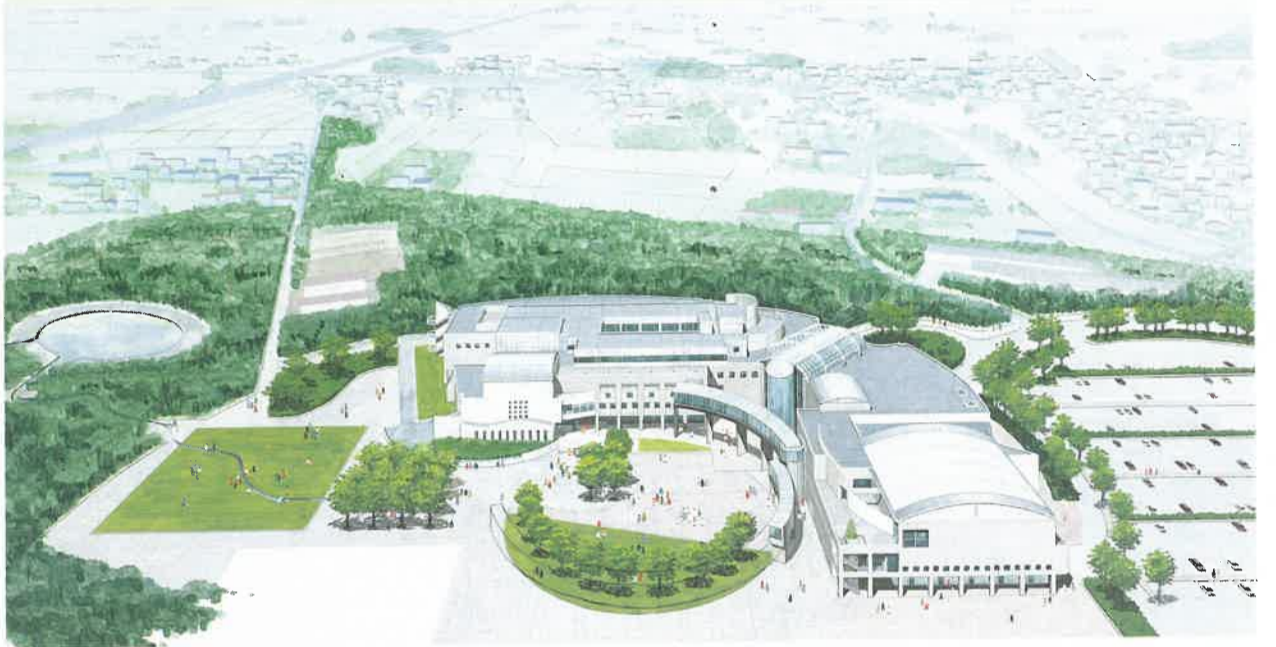
### 栃木県企画部広報課

〒320 宇都宮市埴田1-1-20  
☎0286-23-2192 FAX0286-23-2160

■平成7年9月1日現在 栃木県人口・世帯数  
人口1,990,576人 世帯数632,190世帯  
男991,660人  
女998,916人

いま、整備が着々と進んでいます!

# とちぎ健康と生きがいの森(仮称)



整備地 宇都宮市駒生町3337番地 (旧国立療養所宇都宮病院跡地)

健康づくりで元気発見!  
健康づくりセンター

県民の皆さん一人ひとりの健康づくりに関する積極的な取り組みを支援します。



人間ドックで「コレステロール値が高いから日常生活に注意してください」と言われたけど、「どうすればいいのさ...」

まず、血圧測定や血液検査などの医学的検査や体力測定を行い、その結果をもとに専門の医師や保健婦・栄養士などが、その人その人に合った栄養・運動・休養についての健康増進プログラムを提供し、分かりやすくアドバイスします。

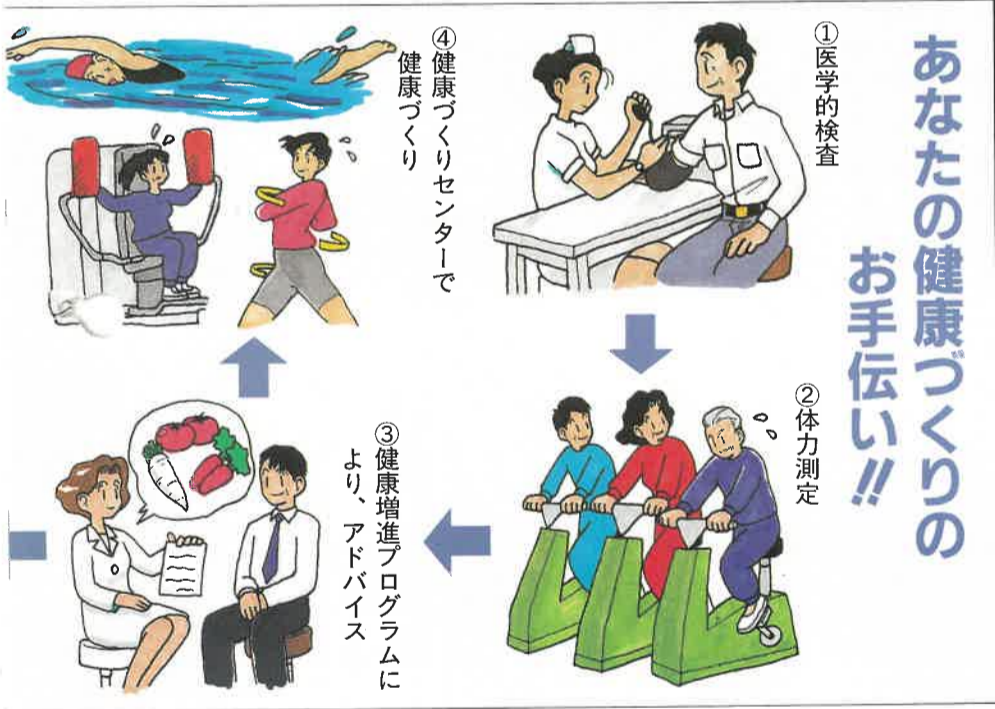


健康は大切なことだけど、なかなか取り組むチャンスがつかめなくて.....

「見て、さわって、楽しめる」参加・体験型の展示コーナーが設けられ、簡単な体力測定や体内探検ゲーム、コンピュータによる健康度や生きがい度の自己チェックなど、健康づくりへのきっかけがつかめます。また、健康に関する図書やビデオの閲覧もできます。

Q ほかに、このようなお手伝いできるのですか?

- 各種の健康教室に参加できます。
- 高血圧や肥満予防教室、腰痛予防やストレス解消講座など、健康づくりや成人病予防のためのさまざまな教室や講座が開かれます。
- 健康づくりについて相談することができます。
- 保健活動に従事している方への研修が行われます。



人生80年時代の到来!我が国では、世界に例をみない速さで高齢化が進み、21世紀の初めには、四人に一人が高齢者という超高齢社会になると予想されています。

こうした中で、すべての県民の皆さんが生涯を通じて、健康で生きがいを持ち、安心して過ごせるような、明るく活力に満ちた長寿社会の実現が強く求められています。

そこで県では、保健・医療・福祉の各分野の連携のもとに、県民の皆さんの健康や生きがいづくりを支援するための中核施設として、「とちぎ健康と生きがいの森(仮称)」の整備を進めています。

「森」は、次の3つのセンターで構成されています。

- 健康づくりセンター
- 生きがいづくりセンター
- 総合リハビリテーションセンター(第二期工事)

今回は、第一期工事として平成8年中の完成に向けて着々と工事が進められている「健康づくりセンター」と「生きがいづくりセンター」についてご紹介します。

## インフォメーション

### OA講習受講生募集

栃木障害者職業センターでは、障害をお持ちの方を対象として、パソコン・ワープロを使用したOA講習を行っています。

期間 三週間程度

時間 原則として、午前10時から午後3時までの一日四時間ですが、ご相談に応じます。

受講料 無料

詳細については、お問い合わせください。

問合せ先 栃木障害者職業センター  
☎〇二八六一三七―三二二六

### がんセンターレジデント募集

資格 医師(大卒五年以内、臨床経験二年以上)

研修期間 原則として三年間(平成八年六月から)

研修内容 内科系・外科系・放射線治療・臨床病理より選択

採用人員 三名

身分 栃木県条例に基づく非常勤嘱託員

報酬 月額約二十五万円(税込み)

社会保険 雇用保険、健康保険及び厚生年金保険

宿舎 有償貸与(月額七千円程度)

受付期間 平成八年一月十九日(金)まで

問合せ先 栃木県立がんセンター事務局企画情報課  
〒三三〇 宇都宮市陽南四一九一三  
☎〇二八六一五八―五一一一 (内線三〇〇・二〇二)

FAX 〇二八六一五八―五六六九

### 森林を伐採するときは届け出ましょう

森林は、木材を生産する働きだけでなく、水資源の確保・大気浄化・洪水や山崩れ等災害防止などの生活環境を守る働きや森林浴・森林レクリエーションの場の提供などの公益的な機能を持っており、皆さんの暮らしと密接に結びついています。

緑豊かな山を守り、無秩序な森林伐採が行われないよう、森林の所有者の方は、伐採を行うに先立って、森林法に基づく「伐採届出書」を最寄りの林務事務所へ提出してください。

- ◆ 提出対象 地域森林計画の対象となっている私有林(私有林の大部分がこの地域に含まれています)
- ◆ 提出時期 伐採開始日の九十日から三十日前までの間
- ◆ 問合せ先 各林務事務所普及課  
または、県林政課森林計画係  
☎〇二八六一三三―三二六二

### 県公害防止融資制度のご案内

- ◆ 対象 県内で一年以上事業活動を営んでいる中小企業者等
- ◆ 内容 D)公害防止施設等の設置・改善に要する資金

# 文化情報

## 県立美術館 臨時休館のお知らせ

- ◆県立美術館では、施設・設備の改修工事が行われるため、休館となります。
- ◆休館期間 平成7年11月6日(月)～平成8年9月30日(月)(330日間)
- ◆休館中の美術館への連絡先(変更なし) ☎0286-21-3566
- ◆問合せ先 県教育委員会事務局文化課 ☎0286-23-3422

## 県立博物館

〒320 宇都宮市鐘町2-2 ☎0286-34-1311(代)  
月曜日、祝日・振替休日の翌日休館  
開館時間9:30～17:00 (入館16:30まで)

- ◆第54回企画展 写(うつす)ーコピー文化再考ー  
▷8年2月10日～4月14日 ▷写すという行為を考える意味から日本の文化史を通観し、コピー文化といわれる日本文化を再考します。▷テーマ解説★8年2月24日(14～16時) 定員50名 受講無料
- ◆テーマ展 栃木の遺跡(1)前田遺跡(宇都宮市)  
▷7年12月10日～8年1月31日 ▷関連講座★7年12月17日(14～16時) 定員40名 受講無料
- ◆テーマ展 おじいさんやおばあさんの子供のころの暮らし ▷7年12月10日～8年1月31日
- ◆教師のための博物館利用講座☆  
▷平成8年1月13日(10～12時) 定員20名 受講無料  
▷対象 県内の小・中・高・特殊教育諸学校の教師
- ◆ワークシートに挑戦 ▷7年12月9日・8年1月13日・2月10日(10～11時30分)
- ◆体験学習 ▷イモ版でカードを作ろう 7年12月17日  
▷節分のお面を作ろう 8年1月13日 ▷お雛様を作ろう 8年2月24日 ▷各日11～12時 ▷当日受付へ申込み
- ◆映画会 ▷平成7年12月9日・17日・平成8年1月21日・2月10日・18日・25日 ▷各日14～15時 ▷参加無料 ▷当日直接講堂へ
- ★博物館人文課(☎0286-34-1313)へ電話で申込み  
☆博物館普及資料課(☎0286-34-1312)へ電話で申込み

## 子ども総合科学館

〒320 宇都宮市西川田町567 ☎0286-59-5555  
毎週月曜日・毎月第4木曜日・祝日の翌日は休館  
開館時間9:30～16:30 (入館18:00まで)

- ◆第23回企画展「深海のなぞ」  
▷多くの謎を秘めた未知の世界ー深海。今回の企画展では、潜水調査船「しんかい6500」をメインに深海調査のための科学技術や深海調査の現状を紹介します。  
▷7年12月10日～8年1月15日
- ◆おもしろ科学ゼミナール(小学3年以上の小・中学生)  
▷楽しみながら参加できるクイズ形式のゼミナール。身近な科学をクイズと実験で解き明かしていきます。  
▷8年2月11日 13時30分～
- ◆科学工作教室(小学3年以上の小・中・高生)  
▷手すき紙を作ろう 7年12月3日  
▷電子貯金箱作り 8年2月4日  
▷ミニ工作室(小中学生・幼児は保護者同伴)  
▷風鈴を作ってあそぼう 7年12月9日  
▷たこを作ってあそぼう 8年1月13日  
▷ワークショップー木とともっと友達になろうー  
▷木を素材にした簡単工作などを通して木と触れあいます。▷7年12月17日～8年1月15日
- ▷フロッタージュ探偵団 ▷7年12月3日 ▷館内のあちこちをフロッタージュ(こすり絵)してまわろう。
- ◆天体観測会  
▷7年12月9日・8年1月13日・27日・2月10日・24日
- ◆天文台公開  
▷7年12月3日・8年1月7日・15日・2月4日・12日

## 県総合文化センターチケットインフォメーション

〒320 宇都宮市本町1-6 ☎0286-43-1010

- ◆ペーテル・ヤブロンスキー ピアノリサイタル  
▷本日12月3日(日)公演! ▷16:00開演 ▷当日券有り
- ◆コンサートエレガンス'95ー弦の名手シリーズー  
▷第1回「カザルスホール・カルテット」12月17日(日)  
▷第2回「日本を代表する弦の名手による“夢のアンサンブル”」8年1月21日(日) ▷好評発売中
- ◆劇団四季オリジナル・ファミリーミュージカル公演  
「桃次郎の冒険」(桃次郎の弟のお話!) ▷発売中!  
▷8年1月11日(木)黒磯市文化会館 ☎0287-63-3219  
▷8年1月12日(金)鹿沼市市民文化センター ☎0289-65-5581  
▷8年1月13日(土)小山市立文化センター ☎0285-22-9552  
▷8年1月14日(日)足利市市民会館 ☎0284-41-2121  
▷8年1月15日(祝)県総合文化センター
- ◆第1回カルフル・コンサート(県内巡回公演)  
「山形由美フルトリサイタル」▷全席自由 1,000円  
▷8年1月26日(金)県総合文化センター  
▷8年1月27日(土)矢板市文化会館 ☎0287-43-2212  
▷8年1月28日(日)二宮町市民会館 ☎0285-74-3373
- ◆劇団仲間公演「モモと時間どろぼう」  
▷8年2月12日(振替) ▷15:00開演 ▷発売中(残りわずか)
- ◆狂言シリーズ第1弾!「野村万作の世界と栃木の謡」  
▷8年2月16日(金) ▷18:30開演 ▷発売中(残りわずか)

「シルバー大学校中央校」の内容をさらに充実し、2年間のカリキュラムにそって、地域活動に役立つ知識・技術をはじめ、一般教養や陶芸・日光彫りなどを楽しく学習していただきます。また、一般の方々を対象とした公開講座や移動教室も開催されます。

【施設】講堂兼大教室(四百人収容)・教室・多目的和室・多目的ホール・陶芸教室・学生ロビーなど



退職後には、いろいろなことを学んで、地域活動で役に立ちたいと考えています……

高齢者の皆さんが人生80年代にふさわしい生きがいを、自ら創造するためのセンターです。

## 長寿時代の生きがい発見！ 生きがいづくりセンター

専門スタッフの指導助言のもとに、健康運動施設を利用して自分に合った運動を体験することができます。

【屋内施設】温水プール・ジャグジー・サウナ・トレーニング室・エアロビクススタジオ・ランニングデッキ・多目的運動フロアー など

【屋外施設】ジョギングコース・多目的運動広場・緑陰散策コース など



いつまでも美しく健康でいたいので運動を始めたいけれど、何をどれくらいやればいいのか分からないわ……

福祉機器を使った実習などを通して、介護の知識や技術を学べます。また、専門の職員が、福祉機器・介護用品の使用方法などについて分かりやすく説明します。

Q ほかに、どのようなことができるのですか?

- 福祉・介護や法律、年金などの相談ができます。
- シルバー作品展などのイベントが開催されます。
- 高齢社会に関する研修や講座に参加できます。
- 高齢者の就労や社会活動などに関する情報が得られます。



ボランティア活動をしています。寝たきりの方の介護の技術を身につけたいと思っています……



森では  
こんなことができます

健康づくりなどに関する各種の調査研究が行われます。

問い合わせ先 県健康と生きがいの森整備室  
〒320 宇都宮市塩田一丁目二二〇  
☎〇二八六―三三―三三四五



温水プール⇨  
湿生花園周辺  
⇩



⑤元気発見!!  
④地域で健康づくり

### けん銃のない安全な街へ!

あなたの街は安全ですか? 警察では、「けん銃のない安全な社会」を目指しています。いつでも、どこでも不安や恐怖のない、住みよい街づくりをみんなで進めましょう。

けん銃を見たり、発射音を聞いたら、警察へお知らせください。秘密は絶対に守ります。

けん銃一〇番 ☎〇二八六―二四―一〇七四  
通報 銃なし

### ご存じですか? 標準営業約款制度

標準営業約款制度は、「環境衛生関係営業の運営の適正化に関する法律」に基づき、消費者保護の観点から、消費者が店を利用する際の選択の利便を図るとともに、公衆衛生の向上に資する目的で制度化されたものです。

現在、理容業・美容業・クリーニング業の三業種が、厚生大臣の許可を受けて行われており、次の項目について基準が定められています。

- サービスの提供内容
- 店舗の衛生管理
- 事故による損害賠償

登録店には、Sマークが表示されています。

問合せ  
栃木県環境衛生営業指導センター  
☎〇二八六―二五―二六六〇

厚生大臣認可



# トピックス



## 予約受付開始

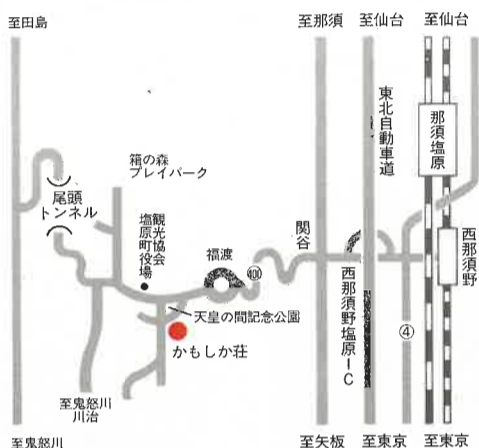
新しく生まれ変わる  
栃木県勤労者休養施設  
**かもしか荘**

県が塩原町に整備を進めている栃木県勤労者休養施設「かもしか荘」が、平成八年五月二十四日(金)にオープンします。  
新しい施設は、豊富な温泉と周囲の美しい自然を活かした快適な保養施設で、ご宿泊はもとより、研修会や講演会、会議等にもご利用いただけます。  
ご予約は、原則として六ヶ月前の月の初日から受け付けます。お早めにご予約ください。

- ◆施設  
鉄筋コンクリート四階建て 宿泊定員一五六名  
客室四十二室(和室・和洋室・洋室)  
会議室(一六〇名収容)・宴会場
- ◆料金 一人一泊(食付き) 八、一九〇円から (税・サ込)
- ◆予約・問合せ先  
「かもしか荘」準備室  
☎〇二八七三三三二二五四・二五三五  
FAX〇二八七三三三二二五三
- ◆所在地 塩原町下塩原二五六一四



1階ロビー(上)  
男女大浴場(下)



## とちぎのまちづくり

文化のまちづくり  
鹿沼市

鹿沼市は、首都東京から一〇〇km圏に位置し、三・二km<sup>2</sup>の広大な面積を有しており、清流と豊かな緑に囲まれた北関東の中核都市圏の一翼を担っています。

江戸時代には、日光街道、例幣使街道の重要な宿場町として栄え、現在に至っています。  
本市では、地域の特性を活かしたまちづくりを進めようと、「木のまち鹿沼」の象徴である「彫刻屋台」を活用し、展示・収蔵機能、さらには公園などを併せ持つ屋台会館・公園の整備に着手し、平成四年には、木の心るさと伝統工芸館、翌年には、仲町屋台公園が完成しました。さらには、「木の文化」の新しいシンボルとして、木版画の専門美術館である「川上澄生美術館」が建設されるなど、市街地には文化施設が立地し、回遊性が生み出され、今では新たな観光拠点ともなり、多くの人々が訪れるようになりました。  
現在では、三つ目の屋台展示館の整備として、日本庭園の整備と併せて、二台の屋台の展示機能と「木の文化」の情報発信機能を持ち、さらには、観光拠点施設



仲町屋台公園(上)と  
川上澄生美術館(左)

## ・公正で透明な行政運営をめざして・ 平成八年一月一日 栃木県行政手続条例が 施行されます

「許認可の申請の手続が分からない」「いついつ基準で許可されるのかわからない」「いついつ許可されるのかわからない」などの経験はありませんか？  
県では、このようなことを解消し、行政運営の公正の確保と透明性の向上を図るために、栃木県行政手続条例を制定しました。  
この条例は、次のことを定め、県の行政運営をより分かり易く、風通しを良くしていくこととするものです。

- ①許認可の申請のルール
- ②許認可の取消し・停止等のルール
- ③行政指導のルール
- ④届出のルール

◆問合せ先 県の各申請窓口  
または、県総務部人事課

☎〇二八六二二二二二〇



### 7年 12月のこよみ ~師走~

1金	▷映画の日 ▷歳末助け合い運動 ▷鉄の記念日 ▷省エネルギー総点検の日 ▷雪崩防災週間(12/7まで)
3日	▷障害者週間(12/9まで)
4月	▷人権週間(12/10まで) ▷同和对策推進県民運動強調週間(12/10まで)
5火	▷同和問題講演会(県総合文化センター) ☎0286-23-3026同和对策課
9土	▷障害者の日
11月	▷年末の交通安全・地域安全県民総ぐるみ運動(12/31まで)
12火	▷労働教育基礎講座(佐野商工会議所)☎0284-41-1241 足利労政事務所
14木	▷栃木県障害者文化祭(県総合文化センター12/15まで) ☎0286-23-3490障害福祉課
23土	▷天皇誕生日
25月	▷クリスマス

### 8年 1月のこよみ ~睦月~

1月	▷元日
7日	▷七草
10水	▷110番の日
11木	▷鏡開き
12金	▷栃木県花の展覧会春の部(宇都宮市1/15まで) ☎0286-23-2329首都圏農業課
15月	▷成人の日
24水	▷栃木県消防大会(藤原町1/25まで) ☎0286-23-2132消防防災課
26金	▷日光杉並木国体(スケート・アイスホッケー競技 日光市・今市市1/29まで) ☎0286-23-3415保健体育課
27土	▷青年海外協力隊30周年記念帰国報告会(宇都宮市) ☎0286-23-2195国際交流課
28日	▷栃木県立高等産業技術学校訓練生作品展示即売会(烏山高等産業技術学校) ☎0286-23-3235職業能力開発課

### 8年 2月のこよみ ~如月~

1木	▷省エネルギー月間(2/29まで)
3土	▷節分
4日	▷栃木県立高等産業技術学校訓練生作品展示即売会(今市高等産業技術学校) ☎0286-23-3235職業能力開発課
7水	▷北方領土の日
11日	▷建国記念の日
14水	▷第33回栃木県統計大会(県総合文化センター) ☎0286-23-2242統計課
16金	▷とちぎ産業フェア'96(マロニエプラザ2/18まで) ☎0286-23-3199工業課
18日	▷栃の葉国体記念第13回健康マラソン大会(県総合運動公園) ☎0286-23-3416保健体育課
20火	▷栃木県訓練生技能競技大会(宇都宮高等産業技術学校) ☎0286-23-3235職業能力開発課