



目次	2面	はじめよう!健康づくり ほか
	3面	県からのお知らせ
	4面	吹き竹・県政トピックス・文化情報ほか



編集・発行 栃木県広報課 平成25年2月3日発行
 〒320-8501 宇都宮市堀田1-1-20
 TEL 028-623-2192 FAX 028-623-2160
 栃木県のホームページ <http://www.pref.tochigi.lg.jp/>
 毎月第1日曜日発行(次回は3/3発行)

フードバレーとちぎを目指して



とちぎ食と農の展示・商談会2013(マロニエプラザ大展示場)

県では“食”をテーマに地域経済が成長・発展し、活力あふれる姿、“フードバレーとちぎ”を目指しており、その実現に向けて農林漁業者や食品関連企業など500以上の幅広い主体が、相互に連携しながら、さまざまな取り組みを行っています。今回はそれらの取り組みの中から、本県特産の農産物を活用した新商品開発を紹介します。



44年連続収穫量日本一を誇ります。ビタミンCが豊富で、塩分の排出を助けるカリウムなども含まれています。

県では農業者(1次産業)自らが加工(2次)、販売(3次)を行い農業の収益力を高める、農業の6次産業化(1×2×3)を推進するため、事業費の補助などを行っています。

この事業を活用して、いちご狩り園を営む農業者が、遠方から訪れる観光客でも、持ち帰りやすいお土産品「いちご畑のチーズケーキ」を開発しました。原料に自社農園で採れたとちおとめを使い、加工・販売も農園内のスイーツ工房で行っています。



いちご畑のチーズケーキ / 農業生産法人南いちごの里湯本農場

また、フードバレーとちぎ農商工ファンドを用いて、農商工連携による商品開発に対する助成を行っています。

この事業を活用して農業者と中小企業者が協力し、栽培方法の工夫で糖度を高めたいちごを原料に、カクテル市場などへの参入を狙い開発した「いちごの高級シロップ」も商品化されています。



いちごの高級シロップ / 南カンボテクニコ・農業生産法人南いちごの里湯本農場



主にビールの原料(麦芽)に使われ、収穫量は全国第2位です。コレステロール値を下げると言われる、βグルカンが豊富に含まれています。

県では、フードバレーとちぎの取り組みの一つとして、全国屈指の生産量を誇る二条大麦といちごを活用した地ビールを企画し、県内地ビールメーカーにより商品化されました。

仕込み水に名水百選認定の尚仁沢湧水を使用した「県産二条大麦100%ビール」と、本県の観光いちご園でしか栽培されていない希少ないちご「とちひめ」と



栃木県産ビール / ㈱ファーマーズ・フォレスト・栃木マイクロブルワリー

二条大麦をコラボさせた「県産とちひめフルーツール」があります。人気商品のため現在は品薄となっています。

また、大麦関連商品として、大麦のぬかなどを混ぜた飼料で育った鶏の卵(宇都宮大学との共同研究)と大麦の粉を使用した「大麦たまごカステラ」や、麦焼酎に大麦を焙煎した麦焦がし粉を加え麦本来のほのかな甘みや香ばしい香りが楽しめる「麦こがし焼酎」なども商品化されています。



大麦たまごカステラ / ㈱大麦工房ロア



麦こがし焼酎 / ㈱白相酒造



夕顔の実を原料とするかんぴょうは、国内産の9割以上が本県産。夕顔の実には胃腸の動きを活発にする食物繊維を豊富に含んでいます。

県では夕顔などの県産品の利用拡大を目的とした研究会を実施しています。

研究会に参加した食品加工業者は、試作品を他の参加者に試食してもらい、その評価や意見などを生かして「ゆず夕顔」を開発しました。夕顔を茂木町産の香り高いゆずで爽やかな風味に仕上げた酢漬けで、夕顔独特のナタデココのような食感を楽しむことができます。

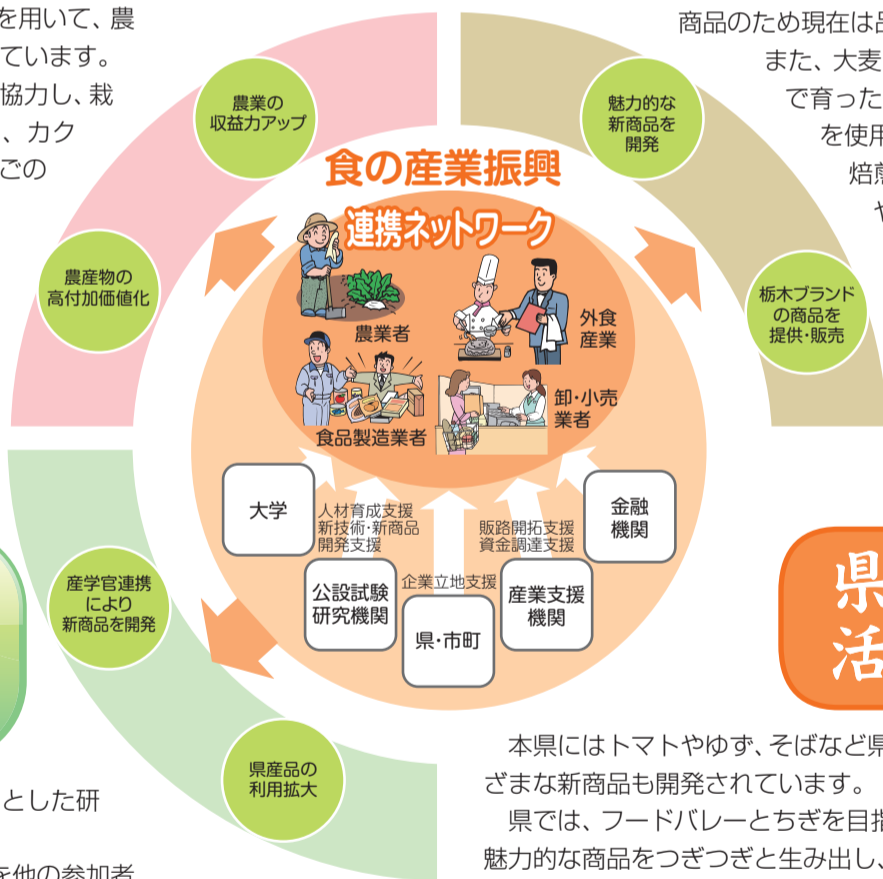
原料の夕顔を栽培しているのは、研究会を通じて知り合った農業者です。農業者は、夕顔を作っていませんでしたが、夕顔の生産者を探しているという相談を受けて、夕顔の栽培も手がけることに決めました。



ゆず夕顔 / 久保田食品㈱

食の産業振興

連携ネットワーク



県産農産物を活用した多彩な商品

本県にはトマトやゆず、そばなど県産農産物が豊富にあり、これらを活用したさまざまな新商品も開発されています。

県では、フードバレーとちぎを目指した取り組みにより、これからも、とちぎ発の魅力的な商品をつぎつぎと生み出し、また、“食”を通じてとちぎの魅力を国内外に発信していきます。



燻製玉子 / ㈱とちぎ田舎倶楽部・㈱ナスエッグ

ハトムギソフトクリーム / さががわ協議会

レトルトハヤシ / 南釜屋サンファーム・オオヤマ㈱

そばガレット / 農事組合法人そばの里まぎの

ゆず味噌たれ豚肉 / 南ミヤ商事



ゆず餃子 / 宇都宮餃子さつき



地元農産物の惣菜 / 企業組合農産物加工研究所 麦苗のみち



ハーブ入りクッキー / ㈱花農場あわの



きんぴらまん / 林農産加工㈱

フードバレーとちぎとは

本県の強みである良質で豊富な水や農産物を生かし、農業者や食品製造者等が連携して、県産農産物を活用した新商品開発や国内外への販路開拓などに積極的に取り組むとともに、食品製造企業が立地・集積することにより、地域経済が成長・発展する姿。

「商品開発・技術開発」「販路開拓」「企業誘致」「農業をはじめとする関連産業の高付加価値化」を4つの柱として、各種施策に取り組んでいます。

はじめよう! 健康づくり

健康には、食事と運動が大きく関わってきます。日常生活の中で無理せず続けられるような健康づくりの取り組みを紹介します。

食 事

脂肪の摂り過ぎに注意

栃木県の男性肥満者の割合は、40.5%と全国で3番目に多い状況です。摂取するエネルギーが、消費するエネルギーを上回っていると、エネルギー過剰となり、肥満につながります。日常のちょっとした心がけで脂肪の摂り過ぎは防ぐことができます。

脂肪の摂り過ぎを防ぐコツ

①肉を食べるなら赤身肉を。ハムやベーコンは控えめに 	②ドレッシングやマヨネーズは控えめに 	③ケーキやスナック菓子は控えめに 
④揚げ物の回数を減らし、蒸したり焼いたりして調理する 	⑤炒め物はフッ素樹脂(テフロン)加工のフライパンで調理する 	⑥揚げ物はその都度、調理法を変えるなどの工夫をしましょう(衣の吸油率が異なります) 

まず1gの塩分を減らしましょう

栃木県民の食塩摂取量は、男性が1日当たり12.5gで全国で8番目、女性は10.6gで全国で11番目に多い状況です。食塩の摂り過ぎは、血圧を上げ、動脈硬化を促進します。塩分を控え、素材の味を生かした薄味に慣れましょう。

減塩の工夫

工夫前 (塩分)	工夫後 (塩分)
塩ザケ1.1g (60g) みそ汁1.2g ラーメン(しょうゆ)6.0g (汁全部飲む) 野菜の煮物2.2g おひたし0.9g (しょうゆ小さじ1かける) とんかつ1.1g (ソースたっぷり) ソース1.5g (大さじ1.5)	生ザケ0.5g (ポン酢小さじ1をつけて) 具だくさんみそ汁0.8g 野菜たっぷりラーメン4.0g (汁全部残す) 野菜のいため煮1.0g おひたし0.5g (だし割りしょうゆで) とんかつ1.1g (ソースは小皿にレモンを添えて) ソース0.6g (小さじ2)

●魚は干物や塩漬けより生魚に
●みそ汁は具だくさんに
●ラーメンは野菜たっぷりラーメンがおすすめ
●麺類の汁は残す
●調味料はかけるよりつけて
●調味料の代わりにレモンや香辛料をうまく使って

運 動

身体活動量を増やしましょう

栃木県の女性の1日当たりの歩数は、5,448歩で全国で4番目に少ない状況です。日常生活での歩数は身体活動量のバロメーターでもあります。仕事や家事、育児で忙しい毎日を送っていると、なかなか運動できないというのが現実ですが特別な運動をしなくても、以下に示しているような身体活動量を増やすコツがあります。組み合わせを工夫するなどして、身体活動量を増やしましょう。



掃除やぞうきんがけ
20分で約60kcal消費



近くに出かける時は徒歩
20分で約60kcal消費



子どもと遊ぶ
15分で約60kcal消費



自転車に乗る
15分で約60kcal消費



階段を使う
10分で約60kcal消費



重い荷物を運ぶ
7~8分で約60kcal消費

例えば

ショートケーキ1個 約350kcal ... 40分 + 30分 + 30分

ポテトチップス1袋 約550kcal ... 60分 + 20分 + 15分 + 30分

喫 煙

栃木県の男性喫煙者の割合は、41.5%で全国で7番目に多い状況です。健康を損なうおそれがありますので、吸い過ぎに注意しましょう。

たばこの煙に含まれる主な有害物質

たばこの煙には約4,000種類もの化学物質が含まれています。そのうち約200種類が人体に対して何らかの有害な作用を持つ物質、約60種類が発がん物質です。

- ニコチン……ゴキブリ用殺虫剤の成分
- タール……各種の発がん物質
- 一酸化炭素……不完全燃焼による中毒死の原因
- ヒ素……毒薬として使われてきた
- カドミウム……イタイタイ病の原因
- ホルマリン……生物標本などの防腐処理に使われている
- トルエン……シンナーの成分
- シアン化水素……殺鼠剤として使われている

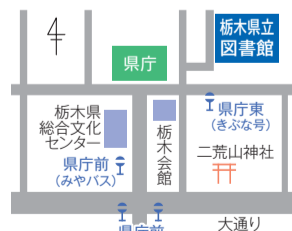
とちぎ健康づくりセンターの講座案内

- ◎スッキリ引き締め講座～自宅でかんたんトレーニング～
 - 2/28(木)午前10時30分～正午 2/27(水)
 - ◎ヘルシークッキング講座～健康づくりのための食事のポイント～
 - 3/6(水)午前10時30分～午後0時30分 2/27(水) ●定員や料金などの詳しい内容は問い合わせを
- 問同センター ☎028-623-5566



2月14日(木)から業務再開 栃木県立図書館

県立図書館は耐震改修工事のため仮図書館で業務を行っていましたが、工事が完了したため2月14日(木)から改修後の図書館で業務を再開します。なお、2月13日(水)までは休館です。



所在地 宇都宮市堀田1-3-23
☎028-622-5111
利用時間 午前9時～午後7時
(土日祝日は午後5時まで)
休月曜、第4木曜日(祝日の場合は翌日)
※土日祝日は県庁地下駐車場が利用できません(県庁閉館日は除く)



日時: 2/ 9(土) 午前10時～午後4時30分
2/10(日) 午前9時30分～午後4時30分
2/11(月・祝) 午前9時30分～午後4時
※障害者手帳をお持ちの方および付き添い1名は、午前9時から入場可能・入場無料
会場: 道の駅うつのみや ろまんちっく村
(宇都宮市新里町丙254)
内容: 県内最大級の花の品評会、寄せ植えや花育教室などの体験教室、県産花き・地域特産品・農産物・飲食物・園芸資材の販売など
入場料: 当日600円
(前売500円)中学生以下無料
問県生産振興課 ☎028-623-2329

さらに使いやすくなりました

地域資料室

郷土の歴史や人物、民俗、スポーツなど本県にゆかりの深い資料をそろえています

読書活動支援室

読み聞かせボランティアなど読書活動に携わる方へ情報を提供し、活動を支援します



課題解決コーナー

県民や地域が抱える課題の解決に向けて、福祉と法律に関する資料や情報を提供します

クラシック・ライブ・コンサート♪

2月17日(日)午後2時から ●図書館ホール
●モーツァルト交響曲ほか 無料 ●当日直接会場へ

蔵書数約69万冊の魅力・実力

まかせてください! 県内の地域資料

県内全域の地域資料を幅広く収集しています



ここだけの貴重な資料

- ・足尾銅山関連資料「田中正造翁請願草稿」
- ・川柳界の大家「前田雀郎(宇都宮市出身)」のコレクション 約2,500点

全国有数の規模 レコード約4万点

クラシックやジャズを中心に希少価値の高いレコードを所蔵しています。館内で鑑賞できるほか、一部貸し出しもしています

お探しの本をはじめ、調査・研究の参考資料探しのお手伝いもしています。お気軽にご相談ください

県政情報 インフォメーション

栃木県からのお知らせです

- 料 受験・参加料金
- 身障者用駐車場
- 定員
- 身障者用トイレ
- 応募・申込締切
- オストメイト対応トイレ
- お問い合わせ申し込み先
- 県行政手続インターネットサービス

募集・試験

あしびんマロニエ県庁コンサート出演者募集

●県庁1階県民ロビーを活用して開催する音楽コンサートの出演者を募集します●公演時間 平日午後0時10分～50分定6団体(個人も可)程度3/1(金)●県民文化課 ☎028-623-2153



地球温暖化防止活動推進員募集

●地方公共団体や各種団体等の要請に応じ、または自主的に地球温暖化防止に関する普及啓発活動を行っていただき

ます定130名(書類選考)2/28(木)●詳しい内容は問い合わせを

●県地球温暖化対策課 ☎028-623-3262

県立高等学校定時制課程「3年次編入学」生徒募集

●出願資格 高等学校卒業または同等以上の学力を有する方
◎宇都宮工業高校工業技術科電気コース・機械コース●出願期間 3/12(火)～14(木)定各コース若干名●選考日 3/19(火)●同校 ☎028-678-6500
◎宇都宮商業高校・経理コース●出願期間 3/5(火)～7(木)定20名程度●選考日 3/26(火)●同校 ☎028-622-0488
◎足利工業高校・工業技術科●出願期間 3/12(火)～14(木)定20名程度●選考日 3/18(月)●同校 ☎0284-21-1318

平成25年度内閣府青年国際交流事業の参加者募集

●募集事業 国際青年育成交流(9月)、日本・中国青年親善交流(9月)、日本・韓国青年親善交流(9月)、東南アジア青年の船(10～12月)●対象 日本国籍を有する18～30歳までの方3/22(金)●詳しい内容は問い合わせを
●県青少年男女共同参画課 ☎028-623-3076

看護実習指導員募集

●病院において看護学生の臨地実習を指導します●対象 看護師の資格を有し、3年以上の看護業務の経験を有する方定2名●詳しい内容は問い合わせを
●県南高等看護専門学校 ☎0282-27-7888

特定優良賃貸住宅・高齢者向け優良賃貸住宅の入居者募集

◎〔特定優良(ファミリー向け)〕宇都宮市・足利市・佐野市・小山市・大田原市の19団地
◎〔高齢者向け(60歳以上)〕宇都宮市・足利市・小山市・真岡市・那須塩原市の8団地●収入制限あり。空き状況は電話で問い合わせを
●栃木県住宅供給公社 ☎028-622-0461

栃木県保健衛生事業団職員採用試験

●1次試験 2/17(日)●とちぎ健康の森(宇都宮市)●採用予定 看護師 若干名3/2/14(木)●詳しい内容は問い合わせを
●県同業団 ☎028-623-8181

催し・講座

レッツBuyとちぎ展&フロンティア企業展示会

●2/4(月)午前11時～午後4時30分●マロニエプラザ(県立宇都宮産業展示館/宇都宮市)●中小企業の卓越した技術や独自のアイデアにより開発された新商品が一堂に会します●料無料●当日直接会場へ
●県産業政策課 ☎028-623-3203

公正採用選考人権啓発推進員研修会

●企業における人権問題に対する取組状況等についての講演●対象 企業の人事担当者等●事業所の住所を管轄するハローワークへ電話で申し込みを
◎県央ブロック●2/6(水)午後2時～4時●とちぎ福祉プラザ(宇都宮市)●同ハローワーク宇都宮 ☎028-638-0369
◎県南ブロック●2/13(水)午後2時～4時●サンプラザ(栃木市)●同ハローワーク佐野 ☎0283-22-6260
◎県北ブロック●2/21(木)午後1時30分～3時30分●カシマウエディングリゾート(大田原市)●同ハローワーク矢板 ☎0287-43-0121

栃木県警察音楽隊定期演奏会

●2/16(土)午後1時30分～4時●県総合文化センター



(宇都宮市)●料無料●当日直接会場へ
※当日正午から会場入口で整理券を配布。入場は整理券をお持ちの方から先着順●県警察本部県民広報相談課 ☎028-623-3777

地域医療フォーラム～芳賀地区～

●2/17(日)午後1時～4時30分●益子町民会館●基調講演、芳賀地区の救急医療を考えるパネルディスカッション定350名(先着)●料無料●当日直接会場へ
●県医事厚生課 ☎028-623-3157

「森の番人」養成講座

●2/17(日)午後2時～4時●県立県北体育館(大田原市)●狩猟免許試験についての解説、ビームライフルによる射撃体験定20名程度(先着)●料無料3/2/13(水)●電話で申し込みを
●県自然環境課 ☎028-623-3261

看護職員再就業支援研修

●対象 保健師・助産師・看護師・准看護師の有資格者●知識・技術集中コース(5日間/講義・演習・実習)●2/18(月)～22(金)●技術選択コース(1日/講義・演習)
●①生活援助技術・処置技術コース 2/26(火)、②感染処置技術・薬物療法の補助技術コース 2/28(木)、③フィジカルアセスメント・心肺蘇生術コース 3/1(金)定各回20名程度●料無料●会場や申込方法など詳しい内容は問い合わせを
●栃木県看護協会 ☎028-625-6141

母子寡婦就職支援セミナー

●2/23(土)午後1時～4時●とちぎ男女共同参画センター パルティ(宇都宮市)●就職に必要な知識習得セミナー、就業等相談●対象 母子家庭の母、寡婦の方定10名(先着)●料無料3/2/15(金)●同栃木県ひとり親家庭福祉連合会 ☎028-665-7801

廃棄物処理施設見学バスツアー

●廃棄物処理施設や廃棄物の減量化・再資源化に取り組む工場へ皆さんをご案内します●3/2(土)午前9時～午後5時20分定40名(先着・県内在住者優先)●料無料●申込期間 2/4(月)～26(火)●詳しい内容は県ホームページまたは問い合わせを
●同栃木県環境保全公社 ☎028-622-7654

みんなで車椅子バスケットボール

●3/2(土)午前10時～正午●わかさアリーナ(宇都宮市)定30名(先着)●料無料●電話で申し込みを
●同栃木県障害者スポーツ協会 ☎028-624-2761

とちぎロービジョンネットワークセミナー

●3/3(日)午前10時～午後3時●宇都宮市総合福祉センター●視覚に障害のある人にとって便利なグッズの紹介、情報交換会など定50名(先着)●料無料●当日直接会場へ
●同JRPSとちぎ ☎0282-86-1326

地方分権・地方自治フォーラム

●3/9(土)午後1時30分～4時30分●日光市今市文化会館●白鷗大学 福岡政行教授による講演「日本の課題～地域の力を引き出すために」のほか、福田富一知事と斎藤文夫日光市長を加えた3名によるパネルディスカッション定500名(先着)●料無料●電話または県ホームページから申し込みを
●同県総合政策課 ☎028-623-2209

栃木県臨床研修病院合同セミナー

●3/17(日)午前11時～午後5時●チサンホテル宇都宮(宇都宮市)●県内の臨床研修病院等が一堂に会し、研修プログラムや研修環境などを紹介・説明●対象 全国の医学生●料無料(昼食付き)●FAXまたはメール(jji-kousei@pref.tochigi.lg.jp)で申し込みを
●同県医事厚生課 ☎028-623-3085 FAX028-623-3056

栃木ののちの電話相談員養成講座

●5/18(土)～H27/3/31(火)の期間の土曜日 午後2時～4時(全54回)※実習、年1回の宿泊研修あり●とちぎ福祉プラザ(宇都宮市)●対象 満23歳以上63歳以下の方定40名(先着)●料初年度40,000円、次年度35,000円※全課程受講者には県からの補助あり3/15(金)●詳しい内容は問い合わせを
●同栃木ののちの電話事務局 ☎028-622-7970

案内

動物愛護指導センターからのお知らせ

◎子犬の譲渡会●2/5(火)午後1時～3時●事前講習会(2/3(日)午後2時～3時30分)の受講が必要2/4(月)◎子ねこの譲渡事前講習会●2/13(水)午後1時30分～3時●猫の習性や飼い方などの講習会●料無料3/2/12(火)◎自宅でするシニア犬ケア●2/24(日)午後1時30分～3時定80名(先着)●料無料3/2/15(金)●電話で申し込みを
●同センター ☎028-684-5458

障害者合同就職面接会

◎県南地区 2/4(月)午後1時30分～4時●栃木商工会議所(栃木市)
◎県央地区 2/13(水)午後1時30分～4時30分●ホテル東日本宇都宮(宇都宮市)
◎県北地区 2/19(火)午後1時30分～4時●カシマウエディングリゾート(大田原市)

●同ハローワーク小山(県南地区) ☎0285-22-1524
●同ハローワーク宇都宮(県央地区) ☎028-638-0369
●同ハローワーク矢板(県北地区) ☎0287-43-0121

福祉のお仕事ミニ相談会

●求人事業所との仕事内容や応募条件の相談①2/15(金)●佐野市総合福祉センター●対象エリア 佐野市、足利市②2/21(木)●真岡市総合福祉保健センター●対象エリア 真岡市、芳賀町、市貝町、茂木町、益子町、上三川町③2/28(木)●那須塩原市健康長寿センター●対象エリア 那須塩原市、大田原市、那須町※各回とも午後1時～3時30分●料無料●当日直接会場へ
●同栃木県社会福祉協議会福祉人材・研修センター ☎028-643-5622

保護者のための就職ガイダンス

●県内在住の大学生等の保護者を対象とした就職支援事業等の説明会・相談会

①2/15(金)県庁東館4階講堂●②2/19(火)県小山庁舎4階大会議室●定各回100名(先着)●料無料●電話で申し込みを
●同県労働政策課 ☎028-623-3224

不動産取引法律相談

●2/21(木)午後1時30分～4時●県庁本館8階会議室4●弁護士などによる不動産取引の法律相談定3件●料無料●要予約
●同県住宅課 ☎028-623-2488

療育相談会

●2/27(水)●あしかがの森足利病院(足利市)●対象 重症心身障害児とその家族定10名(先着)●料無料3/2/13(水)●電話で申し込みを
●同栃木県重症心身障害児(者)を守る会 ☎0283-22-2787

とちぎ難病相談支援センター医療相談

●専門の医師による難病に関する医療

相談①呼吸器系疾患:3/3(日)午後1時～4時、②骨・関節系疾患:3/16(土)午前9時30分～午後0時30分●とちぎリハビリテーションセンター(宇都宮市)定各日6名(先着)●料無料●電話で申し込みを
●同とちぎ難病相談支援センター ☎028-623-6113

電話加入権公売のお知らせ

●3/6(水)午前10時●県河内庁舎301会議室(宇都宮市)●詳しい内容は問い合わせを
●同宇都宮県税事務所 ☎028-626-3029

カネミ油症に関するお知らせ

●平成24年末に診断基準が改定され、油症発生時に認定油症患者と同居しカネミ倉庫製の米ぬか油を摂取した方で、一定の要件を満たす場合は、検診を受けなくても、書類等により患者の認定を受けられるようになりました
●同県生活衛生課 ☎028-623-3109

吹き竹

～豊かな
2013年に～



今日は節分、明日はいよいよ立春、暦の上では春到来。大寒の寒さから解放され、花々の季節が待ち遠しい思いである。

引き続き県政を担う事となり、私にとっては、新学期を迎えた学生のような気持ちで吹き竹の原稿に向かっている。

昨年は、ロンドンオリンピック・パラリンピックでの本県選手の活躍をはじめ、ぎふ清流国体では16年ぶりに天皇杯・皇后杯ともに10位台、全国高等専門学校ロボットコンテストでは、小山高専チームが最高の栄誉「ロボコン大賞」「ベスト・ペット賞」のダブル受賞、全国高校生英語ディベート大会では、宇都宮高校が優勝(1月27日から2月6日までトルコ共和国で、65カ国による世界大会に出場)、宇都宮女子高校が5位。

また、自転車のプロチーム、宇都宮ブリッツェンは2012年シーズンで年間総合優勝するなど、「とちぎ」の若い力が大いにはじけた。

加えて、いちご王国とちぎとして新品種スカイベリーの初出荷もあるなど、さまざまな分野で国内外に「とちぎ」をアピールできた年であった。

本年も、若人が存分に活躍し、万物が実り、大震災からの復興も成し遂げ、巳年の2013年を栃木の復活再生・さらなる躍進の年にしよう。

栃木県知事 福田 富一

ひかりの郷 日光国体1年前イベント ～スポーツと食の元気なとちぎ～

日時 3/2(土)・3(日)午前10時～午後3時(両日)
場所 県立日光霧降アイスアリーナ(日光市所野2854)
内容 プリンスアイスワールドによるエキシビション・スケート教室(特別ゲスト:本田武史さん)を開催するほか、農産物の直売や県内のおいしいものが味わえる「春のとちぎ“食と農”フェア」も同時開催します※アイスアリーナ内イベントは申込必要(応募多数の場合は抽選)、申込期限:2/14(木)

第69回国民体育大会冬季大会「ひかりの郷 日光国体」

大会スローガン リンクに競う 夢と感動 広がる未来
日程 平成26年1月28日(火)～2月2日(日)



問合せ スポーツ振興課 ☎028-623-3415

県政トピックス

「元気です!とちぎの農業」ラッピング電車が運行しました(1月14日～27日)

放射性物質の影響による風評被害を払拭し、本県農業の元気回復を図るためJR山手線においてラッピング電車による県産農産物の安全安心のPRを行いました。キャッチコピー「元気です!とちぎの農業」とともにいちご、野菜、米、畜産物(牛乳、和牛)の4種類のイラストが描かれた車両が、とちぎの熱い思いを首都圏にPRしました。



とちぎの農業をPRしたJR山手線の車両

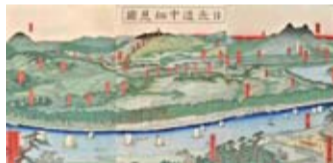
栃木県本庁舎からのお知らせ

- ◎けんちょうde愛ふれあい直売所
 - 2/18(月)午前10時～午後2時
 - 本館1階県民ロビー、昭和館前庭
 - 安全安心な県産農産物とその加工品の販売・情報発信
- ◎県議会議事堂ホールコンサート
 - 2/19(火)午前10時～10時30分
 - 県議会議事堂1階 ●出演 フルート奏者 栗田智水さん、栃木県交響楽団
- ◎あしぎんマロニエ県庁コンサート
 - 2/21(木)午後0時10分～50分
 - 本館1階県民ロビー ●出演 矢嶋暁子さん、大野智子さん ●内容 バイオリン・ピアノの演奏
- ◎次回の閉館日 4/20(土)

文化情報

県立博物館

☎028-634-1311 休 月曜日(祝日の場合は翌日)、祝日の翌日
◎テーマ展「近世下野の河川と舟運」
●2/9(土)～3/31(日) ●江戸時代には、舟運は必要不可欠な交通手段でした。下野の河川を介した物資の輸送範囲は、水路と陸路の連携によって、江戸や奥州にまで及んでいました。今回の展示では、江戸時代における下野の主要な河川の舟運の実態を、絵図などをもとに紹介します



日光道中細見図 当館蔵

県総合文化センター

☎028-643-1013 (プレイガイド午前10時～午後7時)
◎フジコ・ヘミング&ヴァスコ・ヴァッシレフ～ピアノとヴァイオリンによる共演～
●3/1(金)午後6時30分開演 ●S席10,000円、A席8,000円、B席6,000円 ◎読売日本交響楽団特別演奏会～3大協奏曲～
●3/10(日)午後3時開演 ●S席5,000円、A席4,000円、B席3,000円(学生1,000円) ◎名曲アルバムコンサート ●4/14(日)午後2時開演 ●指定席3,500円、自由席3,000円 ●いずれも好評発売中!

自然とふれあう

県民の森「森の集い」

◎もうすぐ春です!芽吹きも間近～冬芽の観察～ ●3/10(日)午前9時30分～正午
定25名(先着) 料 無料 ●申込期間 2/4(月)～3/8(金)
問合せ 同管理事務所(矢板市) ☎0287-43-0479

芳賀青年の家

◎早春の雨巻山に登ろう ●3/16(土)午前9時～午後3時 ●対象 体力に自信のある大人の方 定40名(先着) 料300円 ●3/6(水)
問合せ 同青年の家(益子町) ☎0285-72-2273

とちぎ花センター

◎開園20周年記念コンサート ●2/9(土)
①午前11時30分～正午、②午後1時～1時30分 ●Brown Blessed Voice(ブラウン・ブレスト・ボイス)によるゴスペルコンサート 料 無料
Brown Blessed Voice
◎園芸教室「本物みたいに美味しそう!花のミニパフェを作ろう」 ●2/17(日)午後2時 ●プリザーブドフラワーのアレンジ教室 定20名(先着) 料500円
問合せ センター(岩舟町) ☎0282-55-5775

とちまるくんからのお知らせ



たっくさんの年賀状ありがとまる～。ほんとにうれしいまる♪今年もとちぎの元気ニコニコパワーで全国のお友だちに笑顔をお届けできるようにがんばるまると☆

プレゼントコーナー!

「とちぎ県民だより」へのご感想をお寄せくださった方の中から抽選で5名の方に、とちまるくんのぬいぐるみを差し上げます。はがきに、郵便番号・住所・氏名・年齢・ご感想を記入の上、次のあて先までお送りください。
[締切:2/15(金)必着]
〒320-8501 栃木県広報課「とちぎ県民だより」係
※1月号の「クロスワードパズル」の答えは、㊦㊧㊨㊩㊪でした



北海道

パックツアー 1泊2日
16,800円～

新千歳空港から 札幌まで約40分 小樽まで約70分

関西

神戸・大阪・京都
パックツアー 1泊2日
16,500円～

神戸空港から 大阪まで約40分 京都まで約70分

札幌へ
毎日2往復

神戸へ
毎日2往復

那覇へ
(神戸経由) 毎日1往復

上海へ
週6便運航(水)除く

ACCESS
◎茨城空港⇄宇都宮 約1時間

P 何日とめても...
無料!
1,300台駐車場はターミナルの目の前!

スカイマークなら 変更も自由な 割引運賃「フリー」で
神戸・札幌・那覇 どこでも **10,000円～**

航空券のご予約は [スカイマーク 検索](#)

茨城空港利用促進等協議会 茨城県水戸市笠原町978番6 TEL 029-301-2761 (平日8:30～17:15) (茨城空港ホームページ) www.ibaraki-airport.net 茨城空港 検索

茨城空港
IBARAKI AIRPORT