



目次	2面	平成26年度県予算
	3面	県からのお知らせ
	4面	吹き竹・文化情報 ほか



編集・発行 栃木県広報課 平成26年4月6日発行
〒320-8501 宇都宮市鳩田1-1-20
TEL 028-623-2192 FAX 028-623-2160
栃木県のホームページ <http://www.pref.tochigi.lg.jp/>
5月号は5/3発行です

平成26年度県予算

復興から力強い成長へ “とちぎ力”発信予算

今年度の一般会計予算は、7,732億9,000万円です。東日本大震災から3年が経過し、復興から成長へ向かう栃木県の姿を全国に向けて力強く発信していきます。



テレビ朝日「お願い！ランキング」とのコラボレーションによる本県のプロモーション映像



平成26年度予算編成のポイント

- 「財政健全化取組方針」の目標である「収支均衡予算」の編成
- 「政策経営基本方針」に基づく「復興から力強い成長に向けた取組」と「とちぎ力」の発信の積極的な推進
- 「新とちぎ元気プラン」に掲げたプロジェクトの着実な推進

復興から力強い成長に向けた取組

成長と発展への取組

- 大学コンソーシアムとちぎグローバル人材育成事業費 800万円
国際的な舞台で活躍できる人材を育成するため、大学生等を対象として、語学力やコミュニケーション能力等を養う共通プログラムの開講などを支援します。
- 生涯現役応援事業費 2,000万円
高齢者のボランティア活動や就労等の社会参加を推進するため、多様な活動に関する総合相談や情報提供を行う「とちぎ生涯現役シニア応援センター(仮称)」の開設などを行います。
- 起業家育成事業費 1,400万円
女性・若者・シニア向けの創業塾の開講、ビジネスプランのコンテストの開催など、創業希望者から創業初期段階者まで各ステージに対応した創業支援を行います。
- 産業活性化金融対策費(新規枠) 10億2,400万円
県内経済を活性化させるため、女性・若者・シニアの創業や中小企業の設備投資を促進する新たな支援枠を創設します。
- 中小企業海外展開支援事業費 2,500万円
中小企業等の国際ビジネス展開を支援している「ジェットロ貿易情報センター」の誘致に向けた協議会を設置するほか、中小企業の海外販路開拓やグローバル企業人材の確保・育成を支援します。
- 海外観光プロモーション事業費 2,700万円
東アジアに加え東南アジア諸国からの観光誘客のため、国際旅行フェアなどにおいて、本県の魅力のPRを行います。
- とちぎ農産物輸出拡大事業費 1,300万円
シンガポールにおけるトップセールスの実施、香港での食材提案会の開催などを行います。



昨年開催された「台北観光展」の栃木県ブース

- 女性活躍推進事業費 400万円
県内で活躍する女性を中心とする女性活躍推進会議を開催し、女性が持てる能力を十分に発揮し、さまざまな分野で活躍できる社会を築いていくための施策提言をいただきます。

風評被害の払拭

- とちぎのきのこパワーアップ事業費 1億7,800万円
「とちぎのきのこ」ブランドの復興を図るため、しいたけ原木などの生産資材の導入助成、モニタリング検査の実施、首都圏を中心としたPRキャンペーンなどを行います。
- 「とちぎ元気グルメまつり」開催事業費 1,500万円
風評被害払拭を図るため、井頭公園で「とちぎ元気グルメまつり」を開催します。
- 県産農産物の安全・安心PR事業費 4,600万円
県産農産物等の風評被害を払拭するとともに安全性を県内外へPRするため、首都圏でのイベントの開催や電車中張り広告の掲示などを行います。
- 農産物等放射性物質対策関連事業費 8億7,100万円
県産農産物等の安全・安心を確保するため、県産農産物のモニタリング検査や肉用牛の出荷時全頭検査を実施します。また、畜産農家が安心して安全な飼料生産が行えるよう、牧草地の除染に対する助成などを行います。



新駅でのとちぎのきのこのPR



昨年、那須野が原公園で開催した「とちぎ元気グルメまつりin那須塩原」



多くの人でにぎわった「とちぎのいちご元気ビールキャンペーン」

“とちぎ力”の発信

- ふるさと栃木の魅力醸成・発信事業費 1,000万円
県民の皆さまに、本県のもつ魅力・実力を再認識し郷土愛をよりいっそう深めていただくため、「(仮称)新とちぎ百選」の選定を行います。
- プロスポーツチーム活用元気発信事業費 1,500万円
全国での本県の認知度を向上させるため、知名度の高い県内の4つのプロスポーツチームを活用し、本県の魅力・実力を県内外に力強く発信します。
- 「本物の出会い 栃木」プロモーション事業費 5,500万円
県観光の新キャッチコピー「本物の出会い 栃木」をテーマにしたプロモーション映像の制作・放映などを行い、本県観光をPRします。

- 県産農産物リーディングブランド育成強化事業費 1億5,400万円
県産農産物のブランド力を高めるため、本県が開発したオリジナル品種である「スカイベリー」や「なすひかり」、「とちぎ和牛」を、県産農産物全体のブランド力向上をけん引するリーディングブランドとして育成します。



昨年、都内で実施したスカイベリーに関するイベント「いちご王国とちぎからメリーベリークリスマス!!」



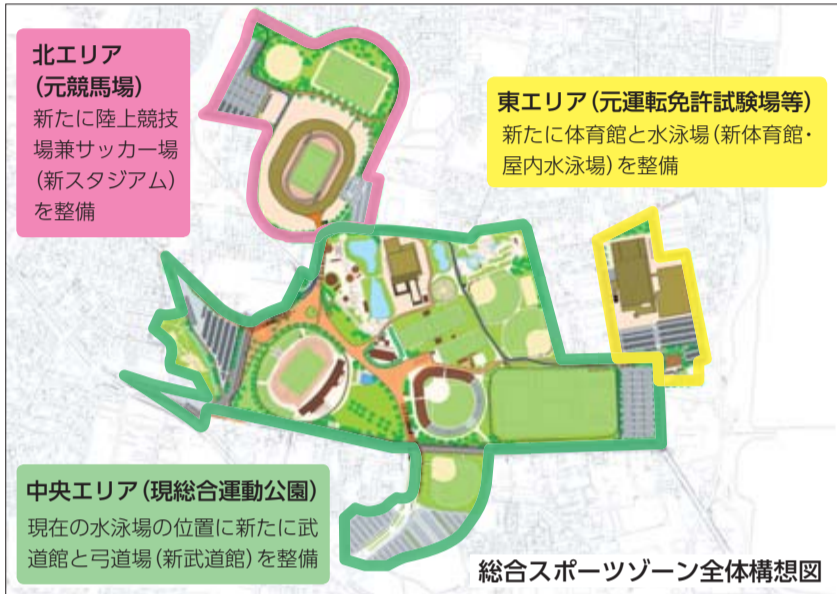
本物の出会い 栃木
Discover your Tochigi



新とちぎ元気プランの着実な推進

政策の基本「人づくり」

- とちぎ学力向上推進事業費 9,800万円
小学4、5年生および中学2年生の全員を対象に「とちぎっ子学習状況調査」を実施するとともに、学力向上アドバイザーを配置し、児童生徒の学力向上を図ります。
- とちぎ子どもの未来創造大学推進事業費 600万円
子どもたちに専門性の高い「本物」に触れる学習機会を提供するため、大学や民間企業などと連携して、大学での講座や先端技術を有する施設の見学などを実施します。
- 総合スポーツゾーン整備費 2億5,200万円
県民総スポーツの推進拠点として、県総合運動公園や隣接する元競馬場等に整備する総合スポーツゾーンについて、新スタジアムの基本・実施設計などを行います。



- 全国健康福祉祭とちぎ大会開催事業費 9億5,500万円
第27回全国健康福祉祭とちぎ大会「ねんりんピック栃木2014」を開催します。(平成26年10月4日～7日)



暮らしを支える安心戦略

- 児童虐待世代間連鎖防止事業費 2,800万円
要支援児童の放課後の居場所づくりの支援、児童養護施設退所予定児童などへの就労支援、施設職員の研修を行います。
- 保育緊急確保事業費 9億800万円
待機児童の解消を加速するため、認定こども園の運営助成や、保育士等の処遇改善を行うとともに、市町が行う地域子ども・子育て支援事業等を支援します。
- 健康長寿とちぎづくり推進事業費 2億300万円
「健康長寿日本一とちぎ」の実現を目指した健康づくりの取り組みを全県的に推進するため、県民会議を設立し、条例施行記念イベントを実施するほか、地域資源等を活用したウォーキングコースの選定や「ヘルシーグルメ推進店」認定制度の創設などの各種施策を展開します。
- 地域医療再生基金事業費 59億円
医師や看護師の確保などの地域医療の課題解決や、地域の中核病院の整備に対する支援などを行います。
- 高齢者交通安全等アドバイザー等事業費 700万円
高齢者の交通安全意識を高めるため、アドバイザーが高齢者世帯を訪問し、地域の実情に即した交通安全指導などを行います。



明日を拓く成長戦略

- フードバレーとちぎ推進事業費 3億4,600万円
“食”をテーマに、地域経済が成長・発展し活力あふれる「フードバレーとちぎ」の実現に向け、産学官の連携による商品開発・技術開発や、国内外への販路開拓の支援などを行います。
- 企業立地推進補助金 12億円
県内産業団地等への企業立地、工場等の大規模増設、それらに伴う新規雇用の創出に対する助成を行い、企業誘致のいっそうの推進を図ります。
- 大型観光誘客プロモーション事業費 1億2,800万円
観光周遊パスポート(提示で割引などのサービスが受けられ、スタンプを集めて素敵な賞品が当たる)の活用などによる、官民一体となった大型観光誘客キャンペーンを実施します。
- 農地中間管理機構対策費 12億6,300万円
農地の中間的な受け皿となる農地中間管理機構を新設し、農業の担い手への農地集積・集約化を推進します。
- 旧英国大使館別荘整備事業費 1億2,000万円
奥日光の近代遺産として貴重な旧英国大使館別荘の一般公開に向けて、建物復元工事などを行います。



展示商談会のフードバレーとちぎブース



スタンプの数などの条件を満たすとパスポートがステータスアップし、賞品がより豪華に



中禅寺湖から見た旧英国大使館別荘(現在は復元作業のため解体)

未来につなぐ環境戦略

- エネルギー戦略普及推進費 1億300万円
「とちぎエネルギー戦略」の周知・啓発、省エネ設備等導入資金の創設(融資枠1億円)、県有施設へのコージェネレーション(天然ガス等を燃料として発電し、その際に生じる廃熱も利用するシステム)の導入可能性調査を行います。
- 再生可能エネルギー導入促進事業費 31億6,900万円
太陽光や小水力などの再生可能エネルギーの導入を促進するため、河川流量データ等提供システムの開発や、発電施設設置に対する貸し付けなどを行います。
- 地域ぐるみの総合的な鳥獣対策促進事業費 3,900万円
農林業等被害を軽減するため、有害鳥獣の生息状況・被害状況を把握し、効果的な捕獲を行うとともに、捕獲の担い手の育成・確保を図り、獣害に強い集落づくりを推進します。



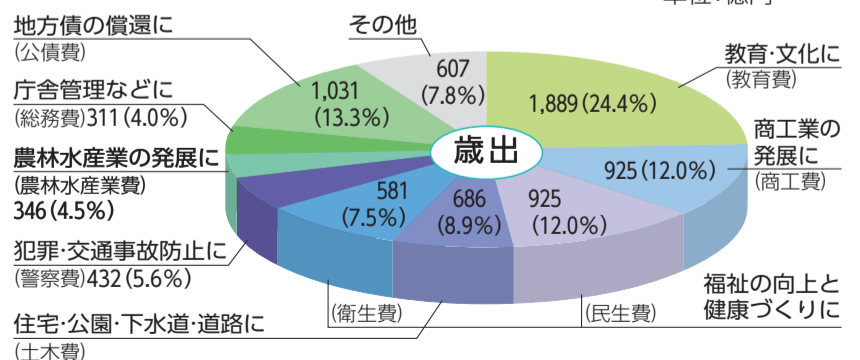
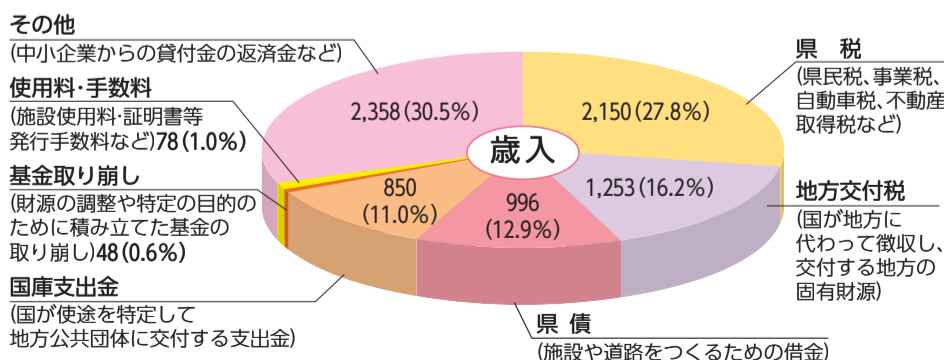
メガソーラー発電所

とちぎづくり戦略の推進に向けて

- 道路・河川・砂防施設アセットマネジメント事業費 1億800万円
県が管理する道路や河川・砂防施設の効率的な維持管理のため、長寿命化修繕計画の策定に取り組みます。
- 地震減災行動計画(仮称)策定等事業費 1,000万円
県、市町、県民が一体となって地震防災・減災対策に取り組む「地震減災行動計画(仮称)」の策定を行います。
- 緊急雇用創出事業費 41億4,700万円
起業支援と一体となった地域の雇用創出、地域における人材育成・雇用拡大、在職者の処遇改善の取り組みなどを行います。

予算の構造

平成26年度当初予算額 7,732億9千万円



- 歳入は、県税が景気回復に伴う法人関係税の増収などにより115億円の増額となる一方、地方交付税および臨時財政対策債は合わせて97億円の減となりました。
- 歳出は、前年度に比べて全体で0.5%の増となりました。内訳では教育費が全体の約1/4を占めており、公債費、商工費、民生費がこれに続いています。

- 国庫支出金の活用や県債の適切な発行により財源を確保し、財源不足額(県の貯金に当たる財政調整的基金の取り崩し額)は実質収支(次年度への繰越金)の範囲内の48億円に収めて、収支の均衡した予算を編成しています。

試験・募集

県職員(大卒程度)、小中学校事務職員(大卒程度)採用試験等説明会

●県の業務内容・組織・採用試験等の日程、職種別業務内容に関する説明会●対象:平成26年度採用試験等の受験を検討されている方

[東京] 5/2(金) ●都道府県会館402会議室(東京都千代田区) 定144名(先着)
[県内] 5/7(水) ●県総合文化センター(宇都宮市) 定300名(先着)
※いずれも午後1時30分～●当日直接会場へ●参加不参加は試験の可否に関係ありません●詳しくは県ホームページをご覧ください
問 県人事委員会事務局 ☎028-623-3313

県警察官採用試験

●第1次試験:5/11(日) ●採用予定区分:大学卒業(第1回)、高校卒業者等(第1回)、特別区分(国際捜査官・ポルトガル語、サイバー犯罪捜査官) 4/18(金)
※インターネットでの申し込みは4/10(木)まで●試験案内・申込書を各県民相談室や県内警察署・交番等で配布しています(県ホームページからダウンロード可) ●採用予定人員・受験資格などは試験案内で確認を
問 県人事委員会事務局 ☎028-623-3313

県公立学校新規採用教員選考試験

●第1次試験:学力試験7/6(日)、実技試験7/12(土)、面接試験7/13(日) 5/8(木)消印有効●選考要項等を県教職員課、各教育事務所、県東京事務所で配布しています●自信と誇りをもって子どもたちと向き合える教師、求む! ●詳しくは選考要項で確認を
問 県教職員課 ☎028-623-3386

助成事業の事業計画募集

①フードバレーとちぎ農工商ファンド
●県産農産物等を活用した新商品開発や創業、販路開拓のための取り組みに対し、その経費の一部を助成します●対象:県内中小企業者等と県内農林漁業者との連携体、農工商連携支援機関

②とちぎ未来チャレンジファンド

●創業や新事業展開、特定振興産業分野・食品関連産業分野に関する研究開発・販路開拓のための取り組みに対し、その経費の一部を助成します●対象:地域密着型ビジネス等による創業者、新事業展開を行う中小企業者等、特定産業振興協議会・フードバレーとちぎ推進協議会の会員

いずれも4/18(金) ●申込方法などは問い合わせを
問 栃木県産業振興センター

①総合相談課 ☎028-670-2607

②新事業支援課 ☎028-670-2601

とちぎフレッシュメイト募集

●県内外のイベント(年間約40回)で、とちぎブランド農産物のイメージアップ活動を行います●応募資格:県内に在住する18歳～29歳の方 若干名(選考) ●応募方法:履歴書および3カ月以内に撮影した写真2枚(全身および顔写真)を郵送 4/30(水) 必着



平成25年度フレッシュメイト
問 〒320-0033宇都宮市本町12-11JA会館4階
とちぎ農産物マーケティング協会 ☎028-626-2150

医学生を対象とした 修学資金貸与制度の利用者募集

●貸与金額:年額420万円(月額35万円)
●貸与期間:貸与決定の年から在学する大学の正規の修業年限まで●条件を満たした場合、返還免除●対象:平成26年度において第4～6学年の医学生 産科4名程度 5/9(金) ●申込方法などは問い合わせを
問 県医療政策課 ☎028-623-3145

JICAボランティア募集

●対象:日本国籍を有する方(青年海外協力隊は20歳～39歳、シニア海外ボランティアは40歳～69歳) 5/12(月) ●応募方法などは問い合わせを
問 青年海外協力協会 ☎03-6261-0263

知事と語ろう!とちぎ元気フォーラム in市貝 参加者募集

5/31(土) 午後1時30分～●市貝町役場●県民の皆さんと知事との対話集会●対象:県内に在住・通勤・通学する方 定100名(抽選) 5/16(金) ●応募方法:住所、氏名、年齢、性別、電話番号、職業(学校名)、託児・要約筆記・手話通訳希望の有無を電話・FAX・はがき・Eメール(kocho@pref.tochigi.lg.jp)で
問 〒320-8501県広報課
☎028-623-2158 FAX028-623-2160

全国障害者スポーツ大会(長崎がんばらば大会)派遣選手募集

●大会派遣期間:10/30(木)～11/4(火)
●対象:県内に在住する13歳以上の身体障害者・知的障害者で第9回栃木県障害者スポーツ大会に出場した方 ●申込期間:4/15(火)～5/16(金) ●応募方法などは問い合わせを
問 栃木県障害者スポーツ協会 ☎028-624-2761

中国浙江省友好交流員募集

●浙江省で中国語研修・自主研究活動を行い、帰国後に本県の国際交流事業に協力する人材を募集します●派遣期間:平成26年9月～平成27年2月(6カ月間) ●対象:県内在住者(通学のため県外居住する方も可)で日常会話程度の中国語が話せる20歳～40歳の方 定2名(選考) ●応募期間:4/7(月)～5/23(金) ●応募方法などは問い合わせを
問 県国際課 ☎028-623-2195

「ねんりんピック栃木2014」 大会ボランティア募集

●10月に開催する同大会において、式典やイベントの円滑な運営を図るためのボランティア 定延べ1,700名程度 5/30(月) ●応募方法などは問い合わせを
問 県ねんりんピック推進室 ☎028-623-3503

「とちぎネットアンケート」協力者募集

●インターネットを活用した県政に関するアンケート(月1回、10問程度) ●対象:県内に在住する16歳以上の方 ●申し込みは県ホームページから
とちぎネットアンケート 検索
問 県広報課 ☎028-623-2158

とちぎ未来クラブ結婚サポーター募集

①地域結婚サポーター:地域での結婚相談、同クラブが行う結婚支援事業の情報提供活動などを行います②企業内結婚サポーター:企業・団体等内での結婚相談、同クラブが行う結婚支援事業の情報提供活動などを行います
●対象:①民生委員・児童委員、市町の結婚相談員、市町長の推薦を受けた方②企業等の従業員で当該企業から推薦を受けた方 ●詳しくは問い合わせを
問 とちぎ未来クラブ ☎028-643-1006

催し・講座

点訳・朗読奉仕員養成講座

◎点訳[初級] ①5/13～10/7の毎週火曜:佐野市総合福祉センター
[パソコン点訳] ②5/22～7/31の毎週木曜:とちぎ福祉プラザ(宇都宮市)
◎朗読[中級] ③5/14～8/27の毎週水曜:足利市視覚障害者福祉ホーム
④5/19～9/1の毎週月曜:壬生町保健福祉センター⑤5/21～9/3の毎週水曜:那須烏山市保健福祉センター⑥6/3～9/9の毎週火曜:とちぎ福祉プラザ(宇都宮市) ※時間は午前10時～正午(⑤のみ午後1時30分～3時30分) ●対象:②点訳中級コース修了者でパソコンを持参で

きる方、③～⑥朗読初級コース修了者 定各20名(先着) 料無料 ●申込期間:4/7(月)～25(金) ●電話で申し込みを
問 栃木県視覚障害者福祉協会 ☎028-625-4990

要約筆記養成講習会

5/17～12/27の毎週土曜午後1時～4時 ●とちぎ福祉プラザ(宇都宮市) ●聴覚障害者に、話されている内容を要約して、手書きやパソコンで文字情報として伝える要約筆記を学びます 定手書きコース15名、パソコンコース15名 料3,300円(テキスト代) 4/25(金) ●申込方法などは問い合わせを
問 とちぎ視覚障害者情報センター ☎028-621-6208

ひとり親の方のための介護員養成研修

●ひとり親の方を対象とした資格取得講座(介護職員初任者研修課程)
[県南] 5/18(日)～12/14(日)期間中の土曜または日曜 ●栃木市保健福祉センター、佐野短期大学
[県央] 5/25(日)～12/21(日)期間中の土曜または日曜 ●パルティ(宇都宮市)、TBC福祉教育センター(宇都宮市)
●対象:県内に在住のひとり親・寡婦の方 定各35名(面接選考) 料無料(テキスト代、実習時の健康診断費等別) 4/15(火) ●託児サービスあり(事前相談) ●電話で申し込みを(月曜・祝日は閉館)
問 栃木県ひとり親家庭福祉連合会 ☎028-665-7801

栃木県障害者スポーツ指導員 養成研修会(全5回)

6/14(土)、7/5(土)、10/12(日)、11/15(土)、12/13(土) ●とちぎ福祉プラザ(宇都宮市)ほか ●障害者スポーツ指導に必要な理論や技術を学びます ●対象:県内に在住・通勤・通学する18歳以上の方 定35名(先着) 料5,000円 ●申込期間:5/16(金)～6/13(金) ●電話で申し込みを



問 栃木県障害者スポーツ協会 ☎028-624-2761

案内

動物愛護指導センターからのお知らせ

◎子猫の譲渡事前講習会 ●4/23(水)午後1時30分～3時 ●猫の飼い方などの講習会 料無料 4/22(火)
◎子犬の譲渡会 ●5/13(火)午後1時30分～3時30分 ●子犬の譲渡会事前講習会(5/11(日)午後1時30分～3時)の受講が必要 ※いずれも電話で申し込みを
問 同センター(宇都宮市) ☎028-684-5458

不動産取引法律相談

4/24(木)午後1時30分～4時 ●県庁研修館205研修室 ●弁護士などによる不動産取引の法律相談 定3件(先着) 料無料 ●要予約 問 県住宅課 ☎028-623-2488

男性不妊に関する面接相談

5/28(水)午後2時～4時(1人1時間程度) ●パルティ(宇都宮市) ●男性不妊の専門医(泌尿器科医師)が、不妊に関する悩みの相談に応じます 定2名程度 料無料 5/21(水) ●電話で申し込みを
問 栃木県不妊専門相談センター ☎028-665-8099

H26/4/2以降に70歳の誕生日を迎える方へ

70歳～74歳の方の医療機関での窓口負担を1割としていた特例措置が見直されました ●70歳の誕生月の翌月(各月1日が誕生日の方はその月)の診療分から2割負担となります ※一定の所得がある方は、これまでどおり3割負担です ●詳しくは問い合わせを
問 県国保医療課 ☎028-623-3134

春の交通安全県民総ぐるみ運動4/15(火)まで

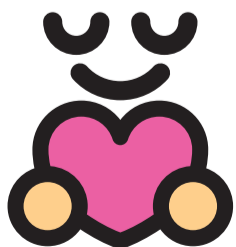
[全国重点] 自転車の安全利用の推進、全ての座席のシートベルトとチャイルドシートの正しい着用の徹底、飲酒運転の根絶 [栃木県重点] 「子どもや高齢者に優しい3S運動」の推進 ●交通ルールと正しい交通マナーを守ることにより交通事故を防止しましょう
問 県くらし安全安心課 ☎028-623-2183

国民生活基礎調査にご協力を

●国民の保健、福祉、年金、所得等生活の基礎的事項を調査する全国規模の調査 ●対象:国勢調査の調査地区15地区 ●4月中旬から統計調査員が調査票を持って訪問します
問 県健康増進課 ☎028-623-3094

子育て家庭優待カードはお持ちですか?

●県では、提示することで協賛店舗等において割引・特典などの優待サービスを受けられる「とちぎ笑顔つぎぎカード」を発行しています ●同様の事業を実施している近県(福島・茨城・群馬・埼玉・新潟)との連携により、利用対象世帯は、希望する県の優待カードを「とちぎ未来クラブ」を通じて申し込みすることができます ●申込方法などは問い合わせを
問 とちぎ未来クラブ ☎028-643-1006



吹き竹



～「スペシャルオリンピックス日本・栃木」が10周年～

障害者スポーツの世界最高峰の大会は、身体障害が先月ロシアのソチで開催された「パラリンピック」、聴覚障害が「デフリンピック」、知的障害が「スペシャルオリンピックス」と3分野において、世界各国で実施されている。

ちなみに、障害者の職業能力向上などを目的とする国際大会は「アビリンピック」と称されている。

先ごろ、知的障害者のスポーツ活動を支援する団体「スペシャルオリンピックス日本・栃木」の10周年記念式典が催された。10年間の活動の中で、日常の継続的なスポーツトレーニングや2年に一度の栃木地区大会の開催に加え、世界大会での2人のメダリストの輩出など大きな成果を挙げられた。関係者の皆様の御尽力に敬意を表したい。

障害者の社会参加や自立への取り組みを県民みんなで応援したい。

栃木県知事 福田 富一

とちぎのいいとこ 千手山公園

所在地：鹿沼市千手町2610
 料 入園無料、遊具1人1回50円
 休 月曜(祝日を除く)、祝日の翌日、年末年始
 ☎0289-65-0778

市街地近くの小高い山の上にある公園は、小さな遊園地♪映画「恋空」(2007年公開)のロケ地としても知られています。約300本の桜と1,000株を超えるつつじが植えられ、春の花が咲く頃の眺めは格別！おとぎ電車、観覧車などの遊具があり、家族でのんびり楽しめる憩いの場です。



栃木県本庁舎からのお知らせ

◎けんちょうde愛ふれあい直売所
 ～毎月18日はとちぎ地産地消の日～
 ●4/18(金)午前10時～午後2時●本館1階県民ロビー、昭和館前庭●安全安心な県産農産物とその加工品の販売・情報発信、農業の6次産業化取り組みPR●とちぎの春を感じよう♪
 ●同日開催！春季苗木配布会(午前10時30分～、ミツバツツジ300本配布)
 ◎次回の閉館日 4/19(土)
 ※次回のあしぎんマロニエ県庁コンサートは5/15(木)の予定です

プレゼントコーナー!

「とちぎ県民だより」へのご感想をお寄せくださった方の中から抽選で10名の方に、**ねりんピック栃木2014の大会マスコット「とちまるくん」の人形**を差し上げます。はがきに、郵便番号・住所・氏名・年齢・ご感想を記入の上、次のあて先までお送りください。
 [締切:4/18(金)必着]
 〒320-8501 栃木県広報課
 「とちぎ県民だより」係



光を当てるとゆらゆら動きます

文化情報

県立美術館 ☎028-621-3566
 休 月曜(祝日を除く)、展示入替期間

◎企画展「真岡発：瑛九と前衛画家たち展」
 ●4/19(土)～6/22(日) ●第1部では真岡市に1994年に寄贈された宇佐美コレクションの瑛九を約120点まとめて公開します

●第2部では久保貞次郎自身が収集した版画や絵画などの豊かなコレクションのうち、2013年に真岡市に寄贈されたものや美術館のコレクションから約160点を展示します



「久保氏の像B」 藤囃 1974

県総合文化センター ☎028-643-1013(プレイガイド午前10時～午後7時)

◎松竹大歌舞伎 ●7/30(水) 昼の部:午後0時30分開演、夜の部:午後5時開演 ●中村歌昇改め三代目 中村又五郎 襲名披露、中村種太郎改め四代目 中村歌昇 襲名披露 ●出演:中村吉右衛門、中村又五郎、中村歌昇ほか ●S席6,000円、A席5,000円、B席4,000円(B席学生2,000円)
 ●4/13(日) 発売開始!



自然とふれあう

日光自然博物館

◎戦場ヶ原カエルウォーク2014
 ●5/3(土・祝)～6(火・祝) ①午前10時～正午 ②午後1時～3時 ●戦場ヶ原の春を楽しみながら、卵を産むために集まるアズマヒキガエルを観察します 定 各回20名(先着) 料 300円(4歳以上)



問 同博物館 ☎0288-55-0880

県民の森

◎県民の森ツツジハイキング
 ●5/17(土) 午前9時～午後0時30分 定 30名(先着) 料 無料 5/12(月)
 ◎ツリークライミングin県民の森
 ●5/24(土) 午前9時～(1回1時間30分、3回実施) ●ツリークライミング専用のロープや安全保護具を利用して木に登ります ●対象:県内に在住する小学生以上の方 定 30名(先着) 料 1,000円 5/19(月)
 問 同管理事務所(矢板市) ☎0287-43-0479

芳賀青年の家

◎ネイチャー・キッズ(全3回)
 ①5/17(土) ②8/8(金) ③10/25(土)～26(日)(1泊2日) ●子どもたちだけで、アドベンチャー活動やアウトドアクッキング、防災体験活動を行います ●対象:3回とも参加できる小学生 定 30名(先着) 料 ①1,500円(②以降は未定) 5/2(金)
 問 同青年の家(益子町) ☎0285-72-2273

とちぎ海浜自然の家

◎海浜の旬・メロン
 ●銚田市特産のメロン狩り体験や砂浜活動、塩作りなど ①5/31(土)～6/1(日) ②6/14(土)～15(日) ※いずれも1泊2日(同内容) 定 各回250名程度(抽選) 料 大人6,600円、高校生以下は学年・年齢によって異なります 5/7(水) ②5/19(月)
 問 同自然の家(茨城県銚田市) ☎0291-37-4004

とちぎ花センター

◎洋らん展～美しいパフィオの世界～
 ●5/6(火・祝)まで ●午前9時～午後5時 ●ランの王様といわれるパフィオペディラムの貴重な品種展示など ●鑑賞大温室は入館料が必要(大人400円、子ども200円)
 問 同センター(栃木市) ☎0282-55-5775

結婚相談所のご案内

現在34歳の方の生涯未婚率は、男性30%、女性20%と予想されています。よい結婚は寿命を延ばします。あなたの人生を豊かにしてくれます。



お見合い → 恋愛 → 結婚 → 家族

お見合いから始まる恋愛も良いと思いませんか？

初婚・再婚をご希望される方のご相談を承ります。

お気軽にお電話ください。

☎028-643-5210

みやこん 宇都宮結婚相談所

〒320-0049 栃木県宇都宮市一ノ沢町 285-41
 http://www.miyakon.info
 E-mail info@miyakon.info

内閣府認証 全国結婚支援機構認定 優良結婚相談所

マネースクール101特別企画

主催：嶋田商事(株) 協力：マネースクール101事務局

「初心者のためのマネープラン基礎講座」参加者募集

NISA(ニーサ)を知って、賢いマネープランを!

低金利な上に消費税アップの時期が迫り、「お金がふやせない」「将来が不安」と悩んでいる方も多いのでは?そんな方は、「マネースクール101」の開催する「初心者のためのマネープラン基礎講座」がおすすめです。今回は今話題のNISAを中心に、資産運用の基本を解説。特定の金融機関に属さないファイナンシャルプランナー(FP)が、資産運用に関わる税金や金利と複利についてなど、資産運用の基礎知識をしっかりと教えてくれます!



参加無料

日時(セミナーは約2時間)	会場(定員:各30名、要予約、先着順)
4/12(土) 14:00～	ホテル東日本宇都宮 (宇都宮市上大曾町 492-1)
4/16(水) 18:30～	ホテルニューイタヤ (宇都宮市大通り 2-4-6)
4/17(木) 10:30～	ホテル東日本宇都宮 (宇都宮市上大曾町 492-1)
4/12(土) 10:30～	栃木県立温水プール館 (小山市外城 371-1 栃木県立県南体育館となり)
4/15(火) 14:00～	
4/ 6(日) 14:00～	ニューミヤコホテル本館 (足利市南町 4254-1)
4/ 7(月) 10:30～	

個別相談会(無料)も開催! 詳しくはセミナー当日にご案内します。個別相談会のみをご希望の方はHP又はお電話にてお問い合わせください。

お申込み方法(メール又はFAXでのお申込み)
 【メールでのお申込み(携帯電話でもOK)】
 uts@ms101.jpへ空メールを送信し、自動返信のURLより必要事項を入力。
 【FAXでのお申込み】
 希望のセミナー日程を明記し、郵便番号/住所/氏名/年齢/電話番号/同伴者名を明記の上、FAX:0120-260-436へお送りください。

【講座内容】

- ・日本経済の現状
- ・単利、複利、インフレと税金
- ・効率的な貯蓄方法
- ・キャッシュフローの管理
- ・資産運用の考え方
- ・NISAって何!? 他

【お問い合わせ】マネースクール101事務局
 嶋田商事(株) (宇都宮市花園町 3-2)
 ☎0120-434-336 www.lifeddoors.com