

栃木县自行车条例

栃木县促进安全适当使用自行车的相关条例

已颁布。

令和4年7月1日开始实施

有义务 购买自行车保险!!



令和4年4月1日开始实施

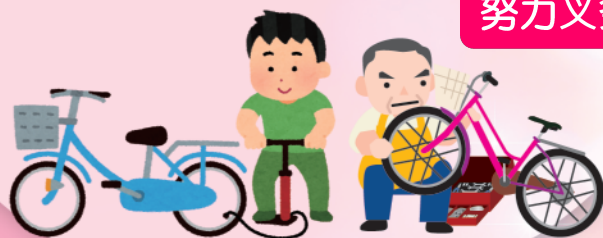
佩戴安全头盔

努力义务



自行车的检查与维修

努力义务



绝对不可！一边骑自行车一边玩手机

一边使用手机一边骑自行车



两个人一起骑行



一边骑自行车一边拿着伞



请查看本县的官方网站以
获取更多详细信息



栃木县

栃木县的官方网站 <http://www.pref.tochigi.lg.jp/>

这张传单也可以在栃木县的官方网站上查看

您有加入自行车保险吗？

请确认您的自行车损害赔偿 responsibility 保险等投保情况！

START

您是否已加入了自行车损害赔偿 responsibility 保险？以便在骑自行车时发生意外事故而造成他人受伤等情况下进行赔偿

是的

不知道

不是

您的自行车上有贴 TS 标志吗？
(仅限于检查日期起一年内的车辆)



是的

不是

您是否已加入了汽车保险、火灾保险或意外事故保险的其中一个吗？

是的

不知道

不是

您是否购买了共济保险或各种团体保险 (包括企业保险、学校 PTA(家长教师会) 保险等)？

是的

不知道

不是

您有信用卡吗？

是的

不是

个人赔偿 responsibility 保险是否有包含基本赔偿或附带特约在内吗？
(日常生活赔偿特约等的特约名称会因加入保险公司而异)

是的

不知道

不是

已经加入了自行车损害赔偿 responsibility 保险。
请确认赔偿内容 (支付限额等) 是否附有充足的补偿！

请您所加入的保险公司
或共济保险组织等确认。
如果没有相等的赔偿，
就请加入自行车损害赔偿 responsibility 保险等！

就必须加入自行车
损害赔偿 responsibility 保险等！

各种因事故导致伤害而且付有赔偿的自行车损害赔偿 responsibility 保险等种类列表

● 在日常生活的赔偿 responsibility 保险等

种类	种类	概要
个人赔偿 responsibility 保险	针对自行车的保险	具备自行车意外事故的保险
	汽车保险的特约	汽车保险的附带特约保险
	火灾保险的特约	火灾保险的附带特约保险
	伤害保险的特约	伤害保险的附带特约保险
团体保险	公司或企业等的团体保险	针对团体成员的保险
	PTA(家长教师会) 的保险	PTA(家长教师会) 或通过学校加入的保险
共济保险		国民共济保险 coop、县民共济等保险等
TS 标志附带的保险		自行车车辆附带保险
信用卡附带保险		信用卡会员的附带保险

● 在工作中的赔偿 responsibility 保险 (针对商务人士)

种类	种类	概要
设施所有者赔偿 responsibility 保险		具备在工作中的意外事故保险
TS 标志附带的保险		自行车车辆附带保险

【 有关条例的询问 】

栃木县生活文化体育部

TEL028-623-2185

栃木县的官方网站 <http://www.pref.tochigi.lg.jp>

栃木県自転車条例

🔍 搜索