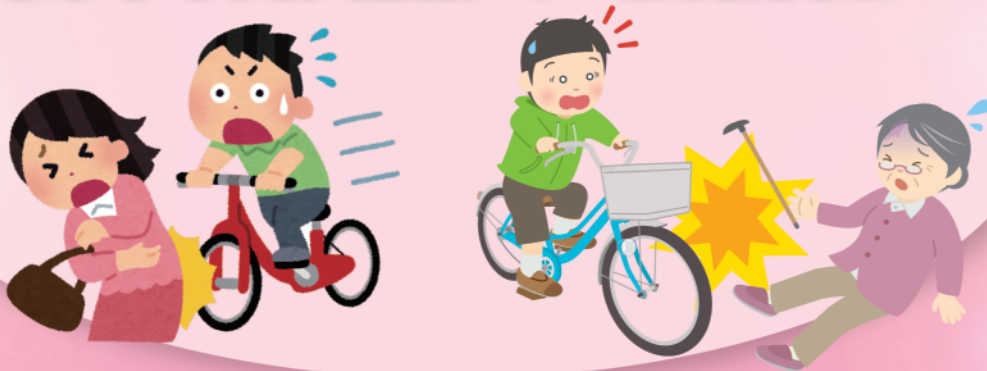


Ang mga regulasyon sa bisikleta

Ang mga regulasyon tungkol sa ligtas na pagamit ng bisikleta ng Tochigi ng Tochigi ay pinagtibay.

Ipinatupad noong Hulyo 1, 2022

Obligadong insurance ng bisikleta!



Ipinatupad noong Abril 1, 2022

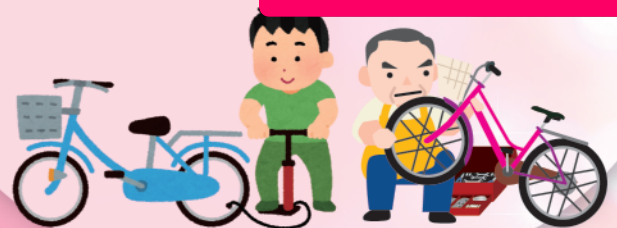
Pagsusuot ng helmet

Obligasyon na gumawa ng pagsisikap



Inspeksyon at pagpapanatili ng bisikleta

Obligasyon na gumawa ng pagsisikap



Itigil mo na! "Habang nagmamaneho"

Habang gumagamit ng cellphone



Habang sakay ng dalawa



Habang may hawak ng payong



Para sa mga detalye, tingnan ang website ng lalawigan



Lalawigan ng Tochigi

Ang website ng Lalawigan ng Tochigi | <http://www.pref.tochigi.lg.jp/>

Ang flyer na ito ay maaari ding makita sa website ng lalawigan ng Tochigi



Mayroon ka bang insurance ng bisikleta?

Suriin natin ang sitwasyon ng subscription tulad ng insurance sa pananagutan ng bisikleta!

START

Kung nasaktan mo ang ibang tao sa isang aksidente habang nakasakay sa bisikleta, mayroon ka bang insurance na maaaring magbayad sa kabilang partido?

Oo

Hindi ko alam

Hindi

Mayroon bang TS mark sa iyong bisikleta?

(Limitado sa loob ng isang taon mula sa petsa ng inspeksyon)



Hindi

Mayroon ka bang insurance sa sasakyan, sunog at aksidente?

Oo

Hindi ko alam

Hindi

Mayroon kana ba ng mutual aid o grupo ng insurance (tulad ng workplace o school PTA insurance)?

Oo

Hindi ko alam

Hindi

May credit card ka ba?

Oo

Hindi

May personal liability insurance at kasamang basic coverage o endorsement ka ba?

(Ang pangalan ng espesyal na kontrata ay nag-iiba depende sa kompanya ng insurance, tulad ng espesyal na kontrata sa kabayaran sa pang-araw-araw na buhay.)

Oo

Hindi ko alam

Hindi

Mayroon na akong insurance liability ng bisikleta.
Siguraduhin na ang esklaw (limitasyon sa pagbabayad, atbp.) ay sapat!

Mangyaring suriin sa inyong kampanya ng insurance/mutual aid.
Kung walang katumbas na kabayaran, kumuha ng insurance sa pananagutan sa pinsala sa bisikleta!

Kinakailangan ang insurance sa pananagutan ng bisikleta!

Listahan ng mga uri ng insurance sa pananagutan ng bisikleta na nagbabayad sa aksidente.

● Insurance sa pananagutan para sa pang-araw-araw na buhay, atbp.

Mga uri		Pangkalahatang-ideya
Pansariling pananagutan insurance	Insurance ng bisikleta	Insurance para sa mga aksidente sa bisikleta
	Mga espesyal na kondisyon ng insurance ng sasakyan	Insurance na kasama ng espesyal na kontrata ng insurance ng sasakyan
	Espesyal na kontrata para sa insurance sa sunog	Insurance na naka-attach sa espesyal na kontrata ng insurance sa sunog
	Espesyal na kontrata para sa insurance sa aksidente	Insurance na nakalalipig sa espesyal na kontrata ng insurance sa aksidente
Grupong insurance	Grupong insurance para sa mag-kumpanya, atbp.	Insurance para sa mga miyembro ng grupo
	Insurance ng PTA (Parent-Teacher Association)	Insurance sa PTA o paaralan bilang punto ng pakikipag-ugnayan
Insurance ng mutual aid		Nasyonal na Koperatiba, Panglalawigan mutual aid, atbp.
TS mark incidental insurance		Insurance na naka-attach sa bisikletang sasakyan
Credit card incidental insurance		Insurance na naka-attach sa credit card

● Insurance sa pananagutan, atbp. sa panahon ng trabaho (Para sa mga negosyo)

Mga uri	Pangkalahatang-ideya
Insurance sa pananagutan ng may-ari ng pasilidad	Insurance sa mga aksidente sa panahon ng aktibidad ng negosyo
TS mark incidental insurance	Insurance na naka-attach sa bisikletang sasakyan

[Mga katanungan tungkol sa mga regulasyon]

Ang website ng Lalawigan ng Tochigi <http://www.pref.tochigi.lg.jp>

Departamento ng Buhay, Kultura at Palakasan ng Tochigi Prefectural

TEL028-623-2185

栃木県自転車条例

Maghanap