

1 交通事故発生状況

区分	令和4(2022)年	令和3(2021)年	増減数	増減率
発生件数	3,877件	3,939件	△ 62件	△ 1.6%
負傷者数	4,641人	4,666人	△ 25人	△ 0.5%
死者数	50人	56人	△ 6人	△ 10.7%
うち高齢者死者数 (構成率)	35人 (70.0%)	30人 (53.6%)	5人	16.7%

- ・昨年、18年ぶりに増加した負傷者数は減少した。
- ・死者数は50人で、昭和27（1952）年以降最少であった（継続的に減少）。
- ・人口10万人当たりの死者数は、全国ワースト第23位（2.60人）であった。
- ・高齢者の死者数が増加し、全死者数の7割を占める。

2 交通事故相談所実施状況（令和5（2023）年4月1日現在）

（1）相談所

相談所名	相談日	相談受付時間
広報課県民プラザ	月～金曜日	9:00～11:30
	(祝日及び年末年始を除く)	13:00～15:30

（2）巡回相談

相談所名	相談日	相談受付時間
那須県民相談室	毎月第2・第4水曜日 (祝日及び年末年始を除く)	10:00～11:00 13:00～14:00 * 佐野市は 13:30～15:30 * 予約受付窓口は 県民プラザ 028-623-2188
足利市	毎月第1・第3火曜日 (祝日及び年末年始を除く)	
佐野市	毎月第2金曜日 (祝日及び年末年始を除く)	
小山市	毎月第2・第4火曜日 (祝日及び年末年始を除く)	

- ・広報課県民プラザに配置された相談員が出張して相談に応じている。
- ・平成29（2017）年度から予約制を導入している。
- ・令和2（2020）年度から巡回相談を4箇所（那須県民相談室・足利市・佐野市・小山市）に見直した。

3 交通事故相談受付状況

(1) 相談取扱件数 (件)

	令和4(2022)年度	令和3(2021)年度	増減
被害者	207	210	△ 3
加害者	66	84	△ 18
その他	8	12	△ 4
計	281	306	△ 25

(2) 事故の内容 (件)

	令和4(2022)年度	令和3(2021)年度	増減
死亡事故	5	13	△ 8
重傷事故	60	59	1
軽傷事故	112	152	△ 40
物損事故	94	69	25
その他	10	13	△ 3
計	281	306	△ 25

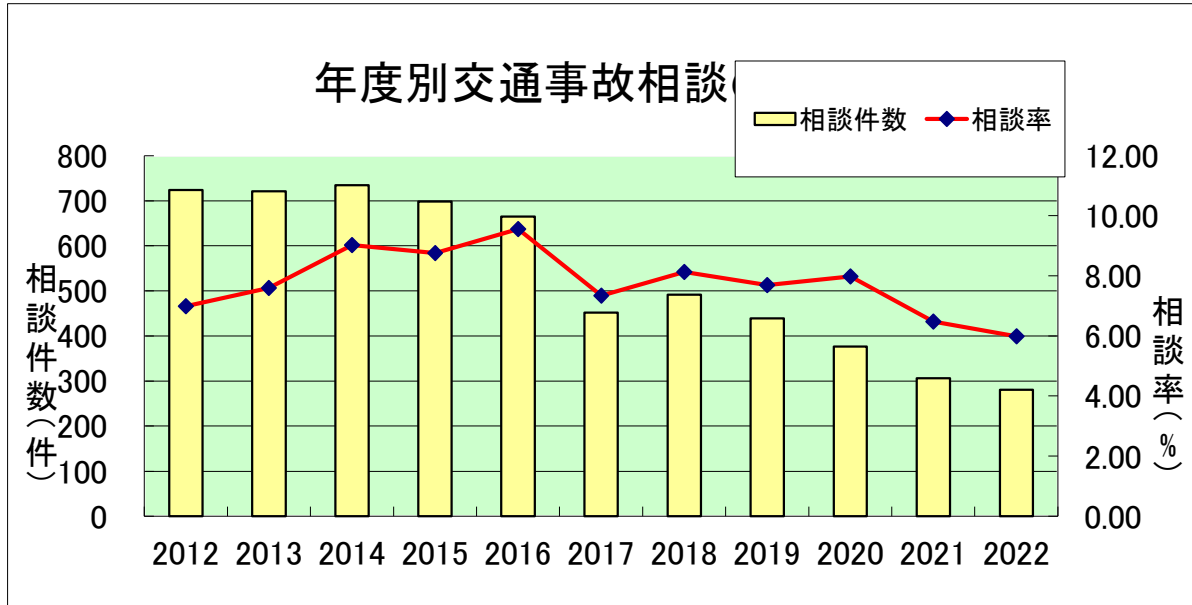
(3) 事故から相談までの期間 (件)

	令和4(2022)年度	令和3(2021)年度	増減
1ヶ月未満	102	99	3
1ヶ月～2ヶ月未満	31	48	△ 17
2ヶ月～3ヶ月未満	11	30	△ 19
3ヶ月～6ヶ月未満	41	42	△ 1
6ヶ月～1年未満	34	34	0
1年以上～2年未満	39	26	13
2年以上	18	16	2
その他	0	0	0
不明	5	11	△ 6
計	281	306	△ 25

(4) 加害車両 (件)

	令和4(2022)年度	令和3(2021)年度	増減
乗用車	225	240	△ 15
貨物自動車	28	21	7
バス	0	0	0
自二・原付	8	14	△ 6
自転車	6	13	△ 7
その他	7	5	2
不明	7	13	△ 6
計	281	306	△ 25

(5) 年度別相談の状況

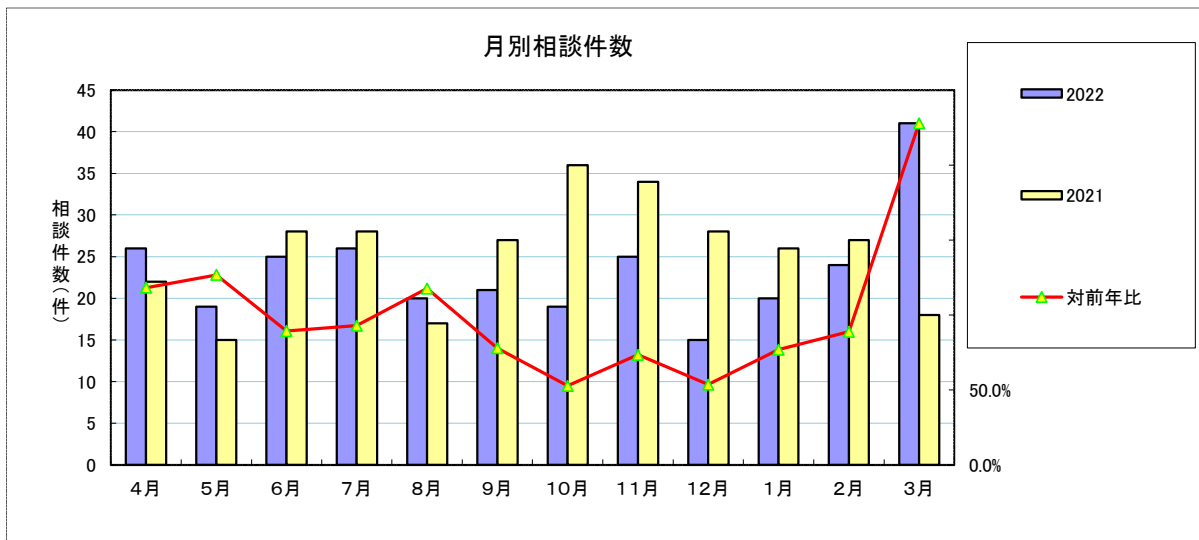


※相談率＝相談件数／死傷者数

(6) 月別相談の状況

(件)

	4月	5月	6月	7月	8月	9月	10月	11月	12月	1月	2月	3月	合計
2022	26	19	25	26	20	21	19	25	15	20	24	41	281
2021	22	15	28	28	17	27	36	34	28	26	27	18	306
対前年比	118.2%	126.7%	89.3%	92.9%	117.6%	77.8%	52.8%	73.5%	53.6%	76.9%	88.9%	227.8%	91.8%



(7) 相談の方法

(件)

	令和4(2022)年度	令和3(2021)年度
面接	38 (13.5%)	20 (6.5%)
電話	243 (86.5%)	286 (93.5%)
その他	0 (0.0%)	0 (0.0%)

(8) 関係機関へのあっせん、照会

(件)

	令和4(2022)年度	令和3(2021)年度	増減
栃木県弁護士会法律相談センター	11	25	△ 14
調 停 申 し 立 て	0	0	0
犯 罪 被 害 者 支 援 団 体	0	0	0
法 テ ラ ス	0	0	0
紛 争 処 理 セ ン タ ー	0	1	△ 1
そ の 他	5	8	△ 3
計	16	34	△ 18

(9) 相談内容

(件)

	被害者	加害者	その他	令和4(2022)年度	平成3(2021)年度	増減
損 害 額 の 算 定	37	18	1	56	21	35
自 賠 責 請 求 手 続 き	13	0	0	13	2	11
過 失 の 程 度	19	9	1	29	21	8
賠 償 責 任 者	10	4	0	14	1	13
示 談 の し か た	22	10	0	32	9	23
調 停 ・ 訴 訟	1	2	0	3	1	2
政 府 保 障	0	0	0	0	0	0
後 遺 症 の 補 償	24	2	0	26	3	23
更 生 問 題	0	0	0	0	0	0
そ の 他	81	21	6	108	248	△ 140
合 計	207	66	8	281	306	△ 25

(10) 交通事故対象別

(件)

種別	人(歩行者)と			自転車と		二輪車と		
	自動車	二輪車	自転車	自転車	その他	二輪車	自転車	その他
令和4(2022)年度	50	0	2	1	0	0	5	0
令和3(2021)年度	43	0	0	9	0	0	1	0
増減	7	0	2	△ 8	0	0	4	0
種別	自動車と					その他	計	
	自動車	二輪車	自転車	物件	その他	その他		
令和4(2022)年度	145	8	38	0	20	12	281	
令和3(2021)年度	140	30	51	7	10	15	306	
増減	5	△ 22	△ 13	△ 7	10	△ 3	△ 25	

(11) 市町別相談所利用状況

(件)

市 町 名	令和4(2022)年度	令和3(2021)年度	増減	市 町 名	令和4(2022)年度	令和3(2021)年度	増減
宇 都 宮 市	74	103	△ 29	上 三 川 町	1	0	1
足 利 市	46	55	△ 9	益 子 町	1	0	1
栃 木 市	14	18	△ 4	茂 木 町	3	0	3
佐 野 市	21	17	4	市 貝 町	0	1	△ 1
鹿 沼 市	20	10	10	芳 賀 町	0	2	△ 2
日 光 市	10	13	△ 3	壬 生 町	1	0	1
小 山 市	25	25	0	野 木 町	0	3	△ 3
真 岡 市	11	13	△ 2	塩 谷 町	0	0	0
大 田 原 市	4	0	4	高 根 沢 町	3	1	2
矢 板 市	4	5	△ 1	那 須 町	1	9	△ 8
那 須 塩 原 市	6	5	1	那 珂 川 町	1	0	1
さ くら 市	3	1	2	そ の 他	14	8	6
那 須 烏 山 市	1	2	△ 1	不 明	12	14	△ 2
下 野 市	5	1	4	計	281	306	△ 25

(12) 巡回市町別相談取り扱い状況

(件)

	実施場所	令和4(2022)年度	令和3(2021)年度	増減
相談所	宇都宮市(県民プラザ)	265	296	△ 31
県民 相談所	大田原市(那須県民相談室)	1	2	△ 1
	小 計	1	2	△ 1
市町	小 山 市	1	1	0
	足 利 市	11	7	4
	佐 野 市	3	0	3
	小 計	15	8	7
合 計		281	306	△ 25

・令和2(2020)年度から巡回相談を4箇所(那須県民相談室・足利市・佐野市・小山市)に見直した。

(13) 相談認知状況(新規のみ)

(件)

種 別	市町	警察	テレホン がけ	ラジオ 放送	広報誌 等	病院	知人	その 他	不明	計
件 数	28	10	1	0	34	0	11	107	9	200