

栃木県毎月人口推計月報

令和5(2023)年5月1日現在

令和5(2023)年5月1日現在の人口

人口増減の動き(令和5(2023)年4月中)

(単位:人)

人口総数	1,897,770人(前月比 743人減)
男	946,646人(" 391人減)
女	951,124人(" 352人減)
世帯数	812,885世帯(" 1,749世帯増)

区分	自然動態	出生	死亡	社会動態	転入	転出
総数	▲ 1,063	751	1,814	320	8,231	7,911
男	▲ 555	397	952	164	4,653	4,489
女	▲ 508	354	862	156	3,578	3,422

*1日～末日中の動き



栃木県誕生150年

みんなで創る、未来のとちぎ

この推計人口及び世帯数は、令和2年の国勢調査人口等基本集計結果を基礎とし、これに住民基本台帳に基づく毎月の自然動態(出生数－死亡数)、社会動態(転入者数－転出者数)及び世帯増減数を加減して推計したものです。

栃木県誕生150年記念サイトはこちら(栃木県ホームページ内)

→ <https://www.pref.tochigi.lg.jp/150th/index.html>

栃木県生活文化スポーツ部統計課

第1表 総人口と世帯数の推移

(単位：人・世帯)

期 日	人			口		世帯数	
	総 数	男	女	各国勢調査間 人口増減	各月間 人口増減		
★ S 60(1985). 10. 1	1,866,066	924,221	941,845	73,865	—	521,556	
★ H 2(1990). 10. 1	1,935,168	962,571	972,597	69,102	—	573,521	
★ H 7(1995). 10. 1	1,984,390	987,426	996,964	49,222	—	625,174	
★ H 12(2000). 10. 1	2,004,817	995,859	1,008,958	20,427	—	667,459	
★ H 17(2005). 10. 1	2,016,631	1,002,114	1,014,517	11,814	—	709,346	
★ H 22(2010). 10. 1	2,007,683	996,855	1,010,828	▲ 8,948	—	745,604	
★ H 27(2015). 10. 1	1,974,255	981,626	992,629	▲ 33,428	—	763,097	
★ R2(2020). 10. 1	1,933,146	964,930	968,216	▲ 41,109	—	796,923	
R4(2022). 5. 1	1,910,109	952,653	957,456	—	▲ 393	805,346	
6. 1	1,910,110	952,724	957,386	—	1	806,634	
7. 1	1,910,507	952,997	957,510	—	397	807,943	
8. 1	1,910,079	952,779	957,300	—	▲ 428	808,555	
9. 1	1,909,154	952,422	956,732	—	▲ 925	808,876	
10. 1	1,908,380	951,965	956,415	—	▲ 774	809,252	
11. 1	1,907,762	951,699	956,063	—	▲ 618	809,667	
12. 1	1,906,931	951,307	955,624	—	▲ 831	809,782	
R5(2023). 1. 1	1,905,170	950,278	954,892	—	▲ 1,761	809,466	
2. 1	1,903,474	949,488	953,986	—	▲ 1,696	809,242	
3. 1	1,902,023	948,723	953,300	—	▲ 1,451	809,405	
4. 1	1,898,513	947,037	951,476	—	▲ 3,510	811,136	
5. 1	1,897,770	946,646	951,124	—	▲ 743	812,885	
対前月	増減数	▲ 743	▲ 391	▲ 352	—	—	1,749
	*増減率(%)	▲ 0.04	▲ 0.04	▲ 0.04	—	—	0.22
対前年	同月	1,910,109	952,653	957,456	—	—	805,346
	増減数	▲ 12,339	▲ 6,007	▲ 6,332	—	—	7,539
	*増減率(%)	▲ 0.65	▲ 0.63	▲ 0.66	—	—	0.94

*増減率＝人口(世帯)増減数÷前期人口(世帯数)×100

[注意]

①★印は国勢調査結果による人口及び世帯数

②栃木県毎月人口調査による各期日の人口及び世帯数は、直前の国勢調査結果を基に推計

③R2.10.1以降の人口及び世帯数は、令和2年国勢調査人口等基本集計結果を基に推計

図1 総人口と世帯数の推移〔令和元(2019)年5月1日現在～令和5(2023)年5月1日現在〕

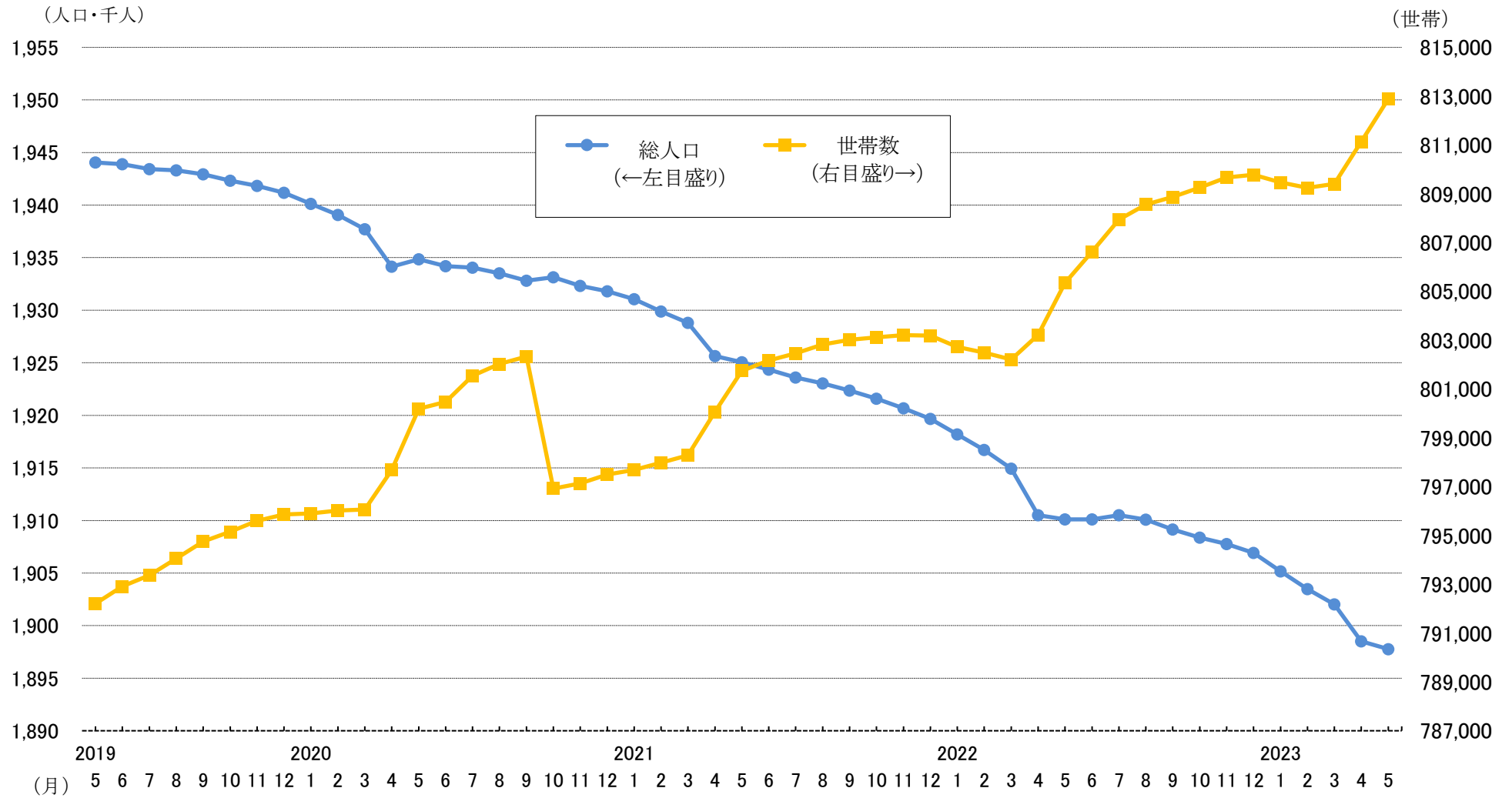
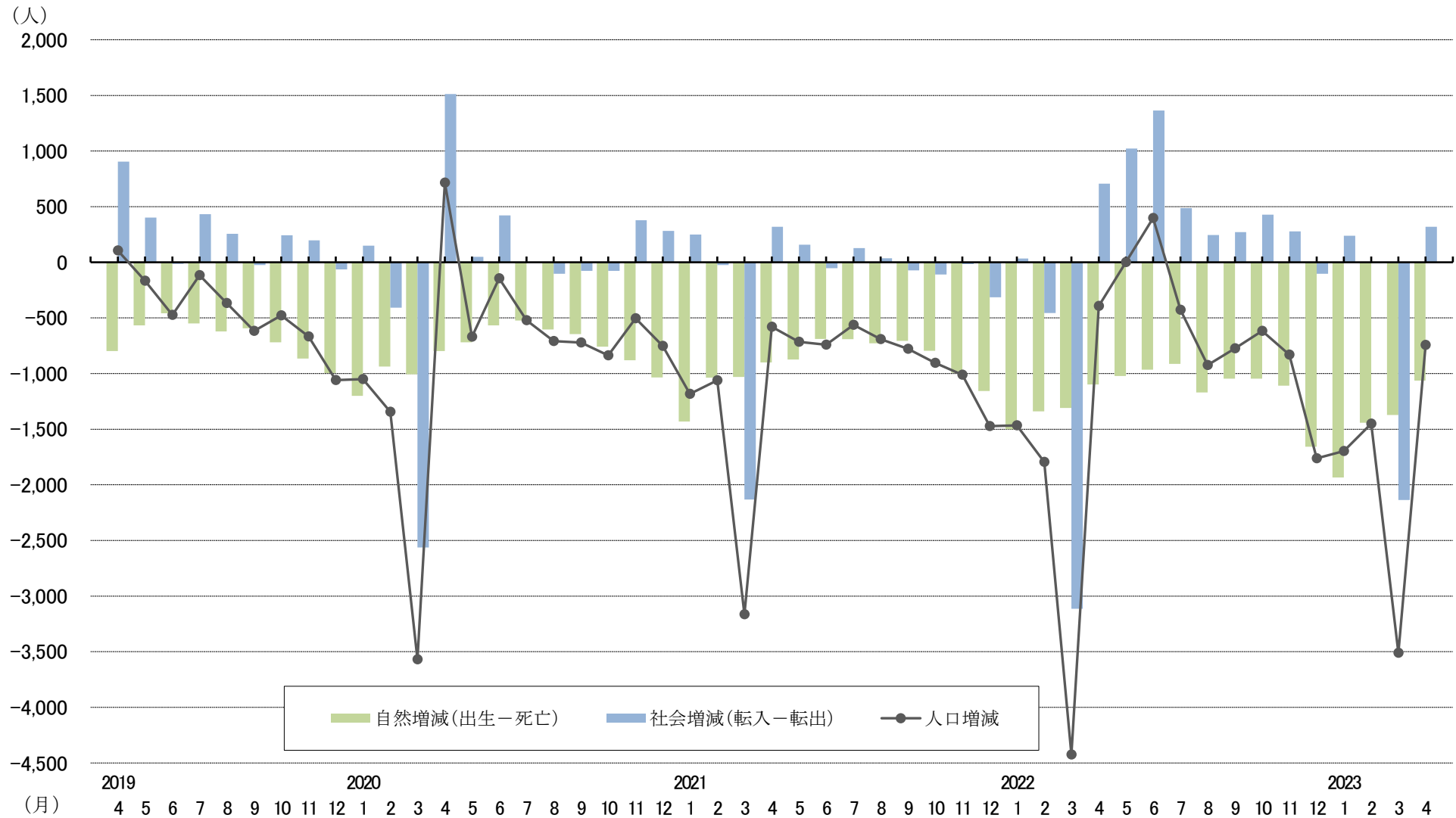


図2 自然・社会動態の推移[平成31(2019)年4月中～令和5(2023)年4月中]



第2表 栃木県毎月人口推計結果表

令和5(2023)年5月1日現在

(単位:人、世帯)

市町名	人 口																世 帯 数		
	総数	自然動態			社会動態									前月人口 R5(2023). 4.1現在	R5(2023). 5.1現在	対前月 増 減			
		男	女	対前月 増 減	自然 増減	出生	死亡	社会 増減	転入			転出							
									計	県外	県内	その他	計				県外	県内	その他
県 計	1,897,770	946,646	951,124	▲ 743	▲ 1,063	751	1,814	320	8,231	5,874	2,263	94	7,911	5,402	2,262	247	1,898,513	812,885	1,749
市 部 計	1,670,162	832,143	838,019	▲ 664	▲ 926	678	1,604	262	7,363	5,353	1,926	84	7,101	4,938	1,930	233	1,670,826	721,878	1,606
郡 部 計	227,608	114,503	113,105	▲ 79	▲ 137	73	210	58	868	521	337	10	810	464	332	14	227,687	91,007	143
宇都宮市	513,369	256,528	256,841	105	▲ 185	212	397	290	2,774	2,121	620	33	2,484	1,894	523	67	513,264	235,899	711
足利市	140,116	69,074	71,042	▲ 84	▲ 118	53	171	34	544	452	88	4	510	379	96	35	140,200	61,781	100
栃木市	151,926	75,508	76,418	▲ 189	▲ 111	50	161	▲ 78	541	403	132	6	619	420	169	30	152,115	61,910	74
佐野市	113,371	56,108	57,263	▲ 63	▲ 72	52	124	9	360	265	84	11	351	259	78	14	113,434	49,087	75
鹿沼市	91,714	45,578	46,136	▲ 74	▲ 52	38	90	▲ 22	264	154	109	1	286	169	116	1	91,788	36,585	44
日光市	74,302	36,186	38,116	▲ 94	▲ 91	22	113	▲ 3	266	189	75	2	269	170	89	10	74,396	32,205	48
小山市	166,206	83,988	82,218	2	▲ 60	70	130	62	883	678	189	16	821	602	175	44	166,204	71,710	179
真岡市	77,503	39,210	38,293	▲ 75	▲ 40	33	73	▲ 35	269	184	83	2	304	203	95	6	77,578	30,785	68
大田原市	70,668	34,698	35,970	▲ 6	▲ 50	29	79	44	279	158	120	1	235	128	107	0	70,674	30,573	103
矢板市	30,077	14,942	15,135	▲ 61	▲ 23	11	34	▲ 38	88	45	42	1	126	61	61	4	30,138	12,146	13
那須塩原市	114,228	56,720	57,508	▲ 106	▲ 50	54	104	▲ 56	437	313	120	4	493	330	153	10	114,334	48,995	43
さくら市	44,069	22,804	21,265	▲ 17	▲ 17	22	39	0	215	103	111	1	215	122	89	4	44,086	16,770	13
那須烏山市	23,522	11,692	11,830	▲ 78	▲ 38	4	42	▲ 40	55	19	36	0	95	36	56	3	23,600	9,094	▲ 15
下野市	59,091	29,107	29,984	76	▲ 19	28	47	95	388	269	117	2	293	165	123	5	59,015	24,338	150
市部計	1,670,162	832,143	838,019	▲ 664	▲ 926	678	1,604	262	7,363	5,353	1,926	84	7,101	4,938	1,930	233	1,670,826	721,878	1,606

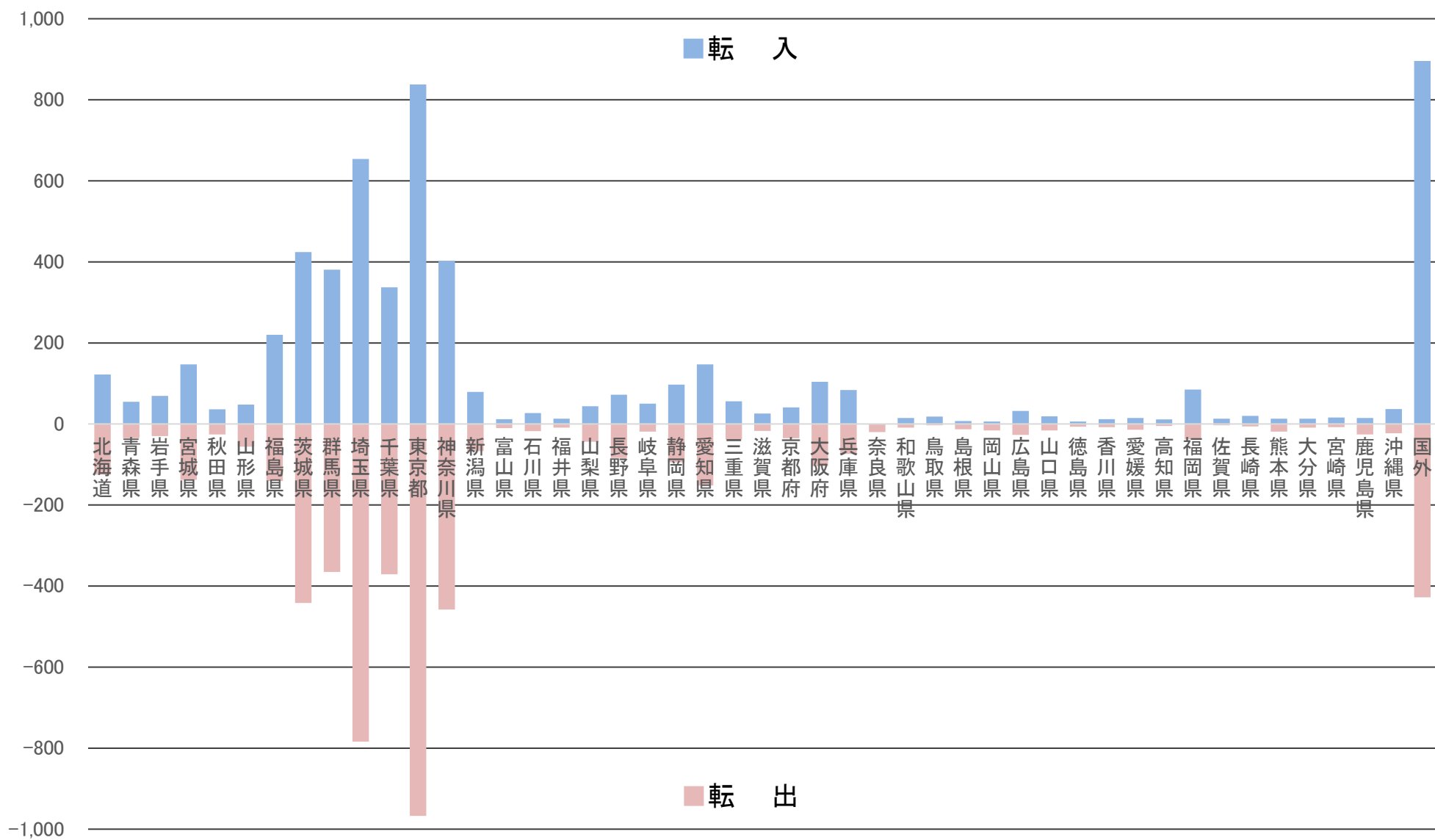
第2表 栃木県毎月人口推計結果表

令和5(2023)年5月1日現在

(単位:人、世帯)

市町名	人 口																世 帯 数		
	総数	自然動態			社会動態												前月人口 R5(2023). 4.1現在	R5(2023). 5.1現在	対前月 増 減
		男	女	対前月 増 減	自然 増減	出生	死亡	社会 増減	計	転入			計	転出					
										県外	県内	その他		県外	県内	その他			
上三川町	30,421	15,739	14,682	▲ 19	▲ 17	9	26	36	145	87	58	0	109	62	44	3	30,402	11,929	38
河内郡計	30,421	15,739	14,682	▲ 19	▲ 17	9	26	36	145	87	58	0	109	62	44	3	30,402	11,929	38
益子町	21,024	10,435	10,589	▲ 18	▲ 13	5	18	▲ 5	55	28	24	3	60	29	30	1	21,042	7,858	7
茂木町	11,210	5,543	5,667	▲ 29	▲ 12	3	15	▲ 17	24	13	10	1	41	23	18	0	11,239	4,386	▲ 6
市貝町	10,848	5,530	5,318	▲ 12	▲ 4	3	7	▲ 8	36	19	13	4	44	15	25	4	10,860	4,259	6
芳賀町	14,837	7,539	7,298	9	▲ 3	11	14	12	57	30	27	0	45	25	20	0	14,828	5,443	14
芳賀郡計	57,919	29,047	28,872	▲ 50	▲ 32	22	54	▲ 18	172	90	74	8	190	92	93	5	57,969	21,946	21
壬生町	38,832	19,090	19,742	▲ 6	▲ 21	12	33	15	116	56	59	1	101	51	46	4	38,838	16,147	25
野木町	24,456	12,172	12,284	▲ 21	▲ 18	6	24	▲ 3	125	107	18	0	128	103	25	0	24,477	10,062	▲ 6
下都賀郡計	63,288	31,262	32,026	▲ 27	▲ 39	18	57	12	241	163	77	1	229	154	71	4	63,315	26,209	19
塩谷町	9,726	4,828	4,898	2	▲ 7	5	12	9	30	14	16	0	21	5	16	0	9,724	3,637	14
高根沢町	28,666	14,958	13,708	▲ 31	▲ 11	12	23	▲ 20	125	57	68	0	145	89	56	0	28,697	12,298	4
塩谷郡計	38,392	19,786	18,606	▲ 29	▲ 18	17	35	▲ 11	155	71	84	0	166	94	72	0	38,421	15,935	18
那須町	23,365	11,488	11,877	21	▲ 24	4	28	45	126	99	26	1	81	47	32	2	23,344	9,425	43
那珂川町	14,223	7,181	7,042	▲ 13	▲ 7	3	10	▲ 6	29	11	18	0	35	15	20	0	14,236	5,563	4
那須郡計	37,588	18,669	18,919	8	▲ 31	7	38	39	155	110	44	1	116	62	52	2	37,580	14,988	47

図3 県外からの転入・県外への転出者数〔令和5(2023)年4月中〕



第3表 県外からの転入・県外への転出者数〔令和5(2023)年4月中〕

都道府県	転入			転出			増減		
	総数	男	女	総数	男	女	総数	男	女
総数	5,874	3,439	2,435	5,402	3,177	2,225	472	262	210
北海道	122	72	50	125	77	48	▲3	▲5	2
青森県	55	31	24	35	24	11	20	7	13
岩手県	69	35	34	30	14	16	39	21	18
宮城県	147	75	72	138	88	50	9	▲13	22
秋田県	36	19	17	26	17	9	10	2	8
山形県	48	23	25	56	37	19	▲8	▲14	6
福島県	220	119	101	141	83	58	79	36	43
茨城県	424	258	166	442	253	189	▲18	5	▲23
群馬県	381	242	139	365	210	155	16	32	▲16
埼玉県	654	383	271	784	456	328	▲130	▲73	▲57
千葉県	337	219	118	371	209	162	▲34	10	▲44
東京都	838	467	371	967	536	431	▲129	▲69	▲60
神奈川県	403	248	155	458	260	198	▲55	▲12	▲43
新潟県	79	44	35	67	41	26	12	3	9
富山県	12	10	2	10	7	3	2	3	▲1
石川県	27	17	10	18	11	7	9	6	3
福井県	13	10	3	9	3	6	4	7	▲3
山梨県	44	31	13	44	26	18	0	5	▲5
長野県	72	44	28	84	48	36	▲12	▲4	▲8
岐阜県	50	38	12	19	10	9	31	28	3
静岡県	97	57	40	95	60	35	2	▲3	5
愛知県	147	95	52	152	101	51	▲5	▲6	1
三重県	56	36	20	38	23	15	18	13	5

都道府県	転入			転出			増減		
	総数	男	女	総数	男	女	総数	男	女
滋賀県	26	13	13	17	11	6	9	2	7
京都府	41	22	19	35	20	15	6	2	4
大阪府	104	66	38	104	60	44	0	6	▲6
兵庫県	84	47	37	74	45	29	10	2	8
奈良県	15	7	8	20	12	8	▲5	▲5	0
和歌山県	18	8	10	9	6	3	9	2	7
鳥取県	7	3	4	3	2	1	4	1	3
島根県	6	5	1	13	5	8	▲7	0	▲7
岡山県	39	13	26	16	11	5	23	2	21
広島県	32	20	12	27	21	6	5	▲1	6
山口県	19	11	8	16	9	7	3	2	1
徳島県	6	3	3	7	5	2	▲1	▲2	1
香川県	12	9	3	8	5	3	4	4	0
愛媛県	15	7	8	14	7	7	1	0	1
高知県	11	5	6	5	3	2	6	2	4
福岡県	85	50	35	38	23	15	47	27	20
佐賀県	13	8	5	3	3	0	10	5	5
長崎県	20	12	8	6	4	2	14	8	6
熊本県	13	9	4	19	14	5	▲6	▲5	▲1
大分県	13	6	7	9	8	1	4	▲2	6
宮崎県	16	11	5	8	6	2	8	5	3
鹿児島県	15	8	7	26	17	9	▲11	▲9	▲2
沖縄県	37	16	21	23	11	12	14	5	9
国外	896	507	389	428	275	153	468	232	236

VERY 
GOOD
LOCAL

とちぎ

編集・発行 栃木県生活文化スポーツ部統計課

〒320-8501
宇都宮市塙田1-1-20
TEL 028-623-2246 (人口労働統計担当)
メール iinkorodo-tokei@pref.tochigi.lg.jp

「とちぎの統計情報」(栃木県ホームページ内)
<https://www.pref.tochigi.lg.jp/c04/pref/toukei/toukei/top.html>

