

# 栃木県毎月人口推計月報

令和5(2023)年6月1日現在

令和5(2023)年6月1日現在の人口

人口増減の動き(令和5(2023)年5月中)

(単位:人)

人口総数	1,897,649人(前月比 121人減)	自然動態	出生	死亡	社会動態	転入	転出
男	946,671人( // 25人増)	総数 ▲ 1,175	853	2,028	1,054	6,113	5,059
女	950,978人( // 146人減)	男 ▲ 621	442	1,063	646	3,514	2,868
世帯数	814,257世帯( // 1,372世帯増)	女 ▲ 554	411	965	408	2,599	2,191

\*1日~末日中の動き



**栃木県誕生150年**  
**みんなで創る、未来のとちぎ**

栃木県誕生150年記念サイトはこちら(栃木県ホームページ内)

→ <https://www.pref.tochigi.lg.jp/150th/index.html>

この推計人口及び世帯数は、令和2年の国勢調査人口等基本集計結果を基礎とし、これに住民基本台帳に基づく毎月の自然動態(出生数-死亡数)、社会動態(転入者数-転出者数)及び世帯増減数を加減して推計したものです。

栃木県生活文化スポーツ部統計課

第1表 総人口と世帯数の推移

(単位:人・世帯)

期 日	総人口	男	女	各国勢調査間 人口増減	各月間 人口増減	世帯数	
★ S 60(1985).10. 1	1,866,066	924,221	941,845	73,865	—	521,556	
★ H 2(1990).10. 1	1,935,168	962,571	972,597	69,102	—	573,521	
★ H 7(1995).10. 1	1,984,390	987,426	996,964	49,222	—	625,174	
★ H 12(2000).10. 1	2,004,817	995,859	1,008,958	20,427	—	667,459	
★ H 17(2005).10. 1	2,016,631	1,002,114	1,014,517	11,814	—	709,346	
★ H 22(2010).10. 1	2,007,683	996,855	1,010,828	▲ 8,948	—	745,604	
★ H 27(2015).10. 1	1,974,255	981,626	992,629	▲ 33,428	—	763,097	
★ R2(2020).10. 1	1,933,146	964,930	968,216	▲ 41,109	—	796,923	
R4(2022).6. 1	1,910,110	952,724	957,386	—	1	806,634	
7. 1	1,910,507	952,997	957,510	—	397	807,943	
8. 1	1,910,079	952,779	957,300	—	▲ 428	808,555	
9. 1	1,909,154	952,422	956,732	—	▲ 925	808,876	
10. 1	1,908,380	951,965	956,415	—	▲ 774	809,252	
11. 1	1,907,762	951,699	956,063	—	▲ 618	809,667	
12. 1	1,906,931	951,307	955,624	—	▲ 831	809,782	
R5(2023).1. 1	1,905,170	950,278	954,892	—	▲ 1,761	809,466	
2. 1	1,903,474	949,488	953,986	—	▲ 1,696	809,242	
3. 1	1,902,023	948,723	953,300	—	▲ 1,451	809,405	
4. 1	1,898,513	947,037	951,476	—	▲ 3,510	811,136	
5. 1	1,897,770	946,646	951,124	—	▲ 743	812,885	
6. 1	1,897,649	946,671	950,978	—	▲ 121	814,257	
対前月	増減数	▲ 121	25	▲ 146	—	—	1,372
	* 増減率(%)	▲ 0.01	0.00	▲ 0.02	—	—	0.17
対前年	同月	1,910,110	952,724	957,386	—	—	806,634
	増減数	▲ 12,461	▲ 6,053	▲ 6,408	—	—	7,623
	* 増減率(%)	▲ 0.65	▲ 0.64	▲ 0.67	—	—	0.95

\* 増減率

=人口(世帯)増減数÷前期人口(世帯数)×100

〔注意〕

①★印は国勢調査結果による人口及び世帯数

②栃木県毎月人口調査による各期日の人口及び世帯数は、直前の国勢調査結果を基に推計

③R2.10.1以降の人口及び世帯数は、令和2年国勢調査人口等基本集計結果を基に推計

図1 総人口と世帯数の推移〔令和元(2019)年6月1日現在～令和5(2023)年6月1日現在〕

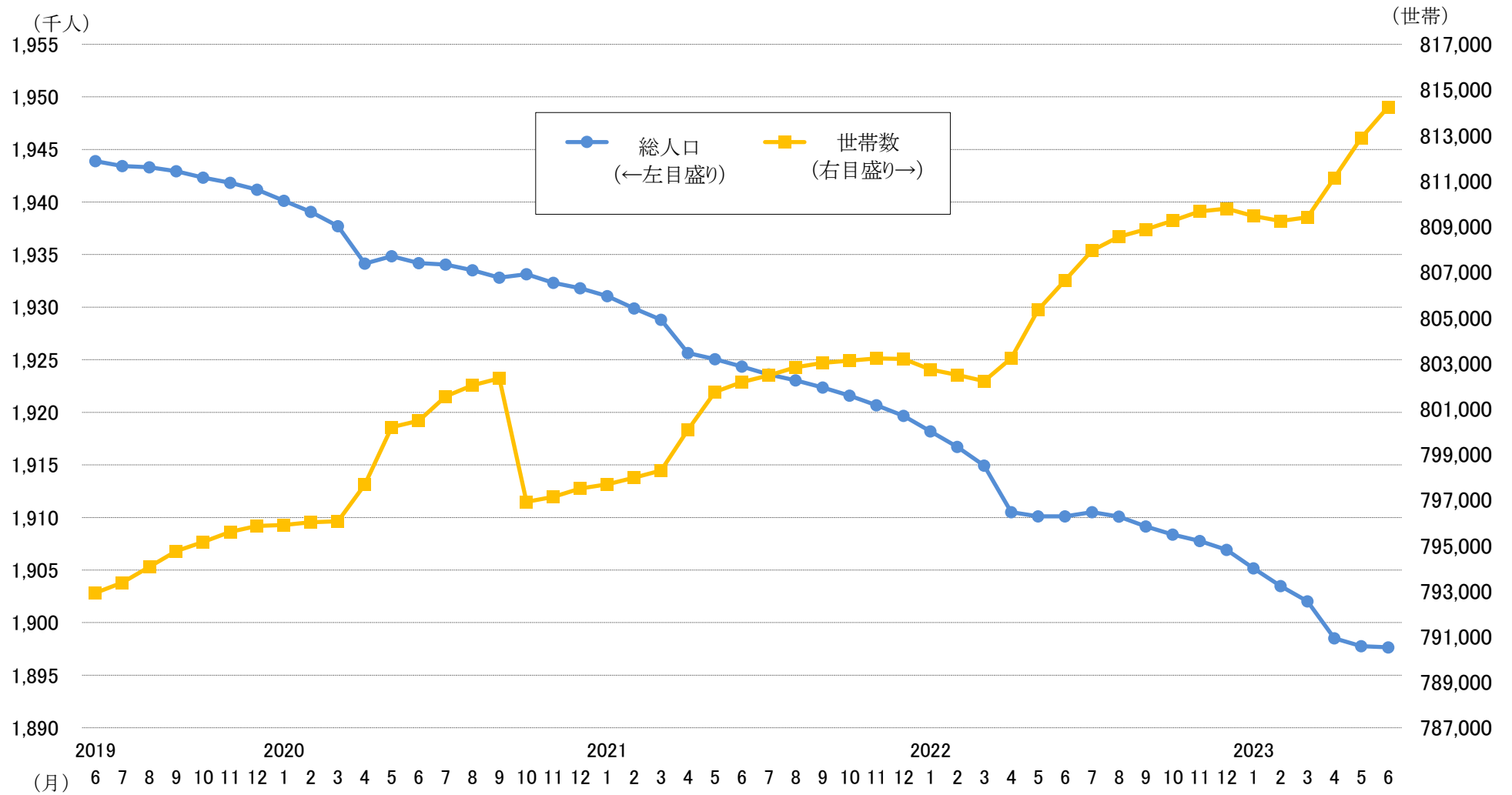
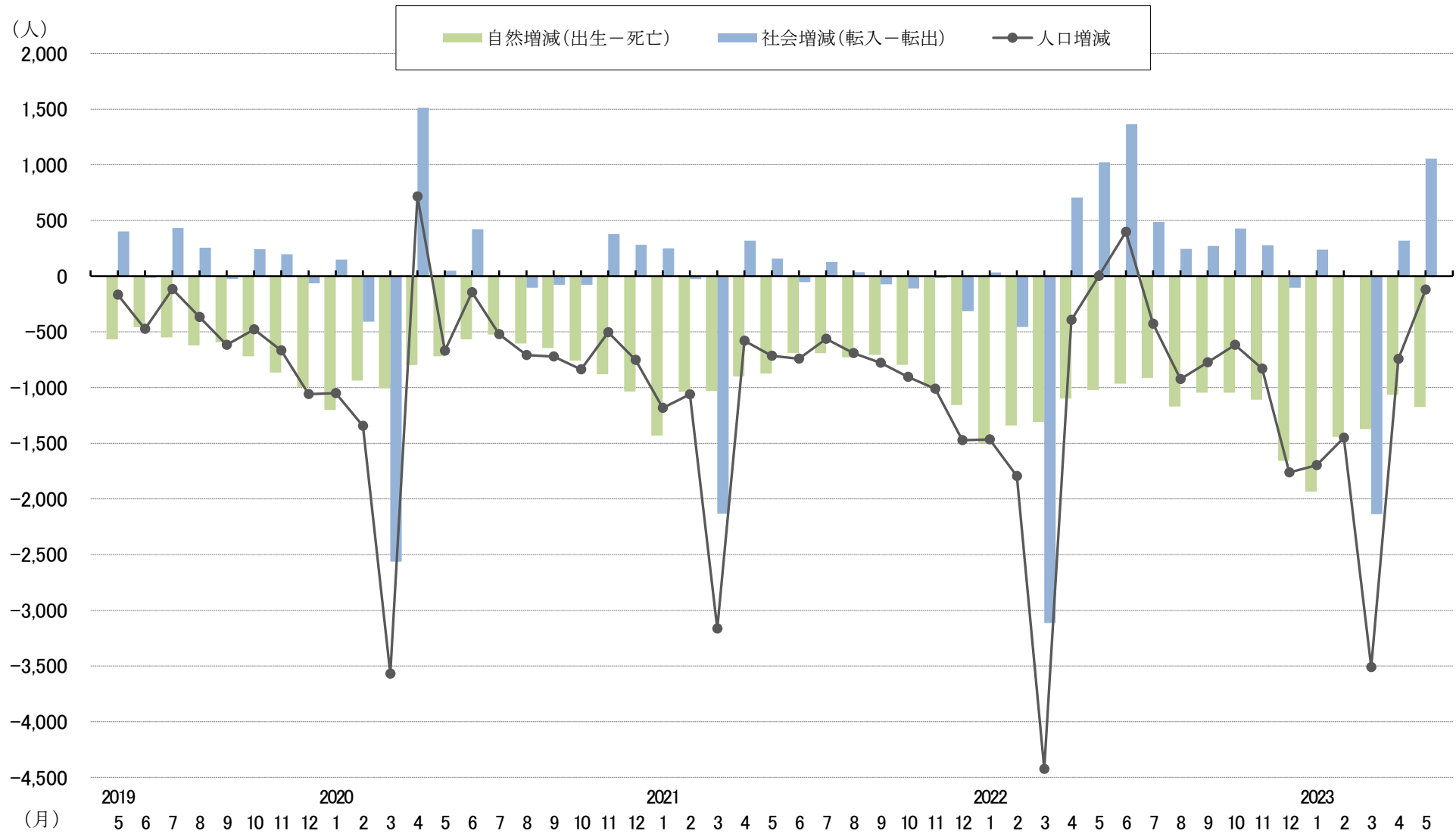


図2 自然・社会動態の推移[令和元(2019)年5月中～令和5(2023)年5月中]



第2表 栃木県毎月人口推計結果表

令和5(2023)年6月1日現在

(単位:人、世帯)

市町名	人 口																	世 帯 数	
	総数	自然動態			社会動態											前月人口 R5(2023). 5.1現在	R5(2023). 6.1現在	対前月 増 減	
		男	女	対前月 増 減	自然 増減	出生	死亡	社会 増減	転入				転出						
									計	県外	県内	その他	計	県外	県内				その他
県 計	1,897,649	946,671	950,978	▲ 121	▲ 1,175	853	2,028	1,054	6,113	4,138	1,888	87	5,059	3,040	1,817	202	1,897,770	814,257	1,372
市 部 計	1,670,106	832,180	837,926	▲ 56	▲ 989	768	1,757	933	5,313	3,627	1,612	74	4,380	2,709	1,484	187	1,670,162	723,091	1,213
郡 部 計	227,543	114,491	113,052	▲ 65	▲ 186	85	271	121	800	511	276	13	679	331	333	15	227,608	91,166	159
宇都宮市	513,529	256,642	256,887	160	▲ 171	283	454	331	1,727	1,265	437	25	1,396	954	394	48	513,369	236,257	358
足利市	140,036	69,068	70,968	▲ 80	▲ 143	51	194	63	425	350	66	9	362	269	59	34	140,116	61,855	74
栃木市	151,842	75,434	76,408	▲ 84	▲ 114	67	181	30	428	275	146	7	398	221	153	24	151,926	62,051	141
佐野市	113,314	56,070	57,244	▲ 57	▲ 75	55	130	18	283	196	81	6	265	171	82	12	113,371	49,112	25
鹿沼市	91,729	45,581	46,148	15	▲ 66	38	104	81	229	120	107	2	148	67	81	0	91,714	36,662	77
日光市	74,300	36,167	38,133	▲ 2	▲ 78	18	96	76	236	130	104	2	160	87	68	5	74,302	32,290	85
小山市	166,207	83,977	82,230	1	▲ 57	71	128	58	634	459	165	10	576	373	159	44	166,206	71,786	76
真岡市	77,495	39,236	38,259	▲ 8	▲ 40	41	81	32	254	176	76	2	222	137	85	0	77,503	30,832	47
大田原市	70,594	34,661	35,933	▲ 74	▲ 68	23	91	▲ 6	157	83	72	2	163	76	81	6	70,668	30,573	0
矢板市	30,043	14,925	15,118	▲ 34	▲ 29	13	42	▲ 5	75	39	36	0	80	29	49	2	30,077	12,166	20
那須塩原市	114,230	56,710	57,520	2	▲ 61	48	109	63	331	210	120	1	268	166	96	6	114,228	49,093	98
さくら市	44,151	22,881	21,270	82	▲ 41	21	62	123	251	180	71	0	128	45	79	4	44,069	16,889	119
那須烏山市	23,484	11,685	11,799	▲ 38	▲ 31	5	36	▲ 7	48	31	16	1	55	30	25	0	23,522	9,090	▲ 4
下野市	59,152	29,143	30,009	61	▲ 15	34	49	76	235	113	115	7	159	84	73	2	59,091	24,435	97
市 部 計	1,670,106	832,180	837,926	▲ 56	▲ 989	768	1,757	933	5,313	3,627	1,612	74	4,380	2,709	1,484	187	1,670,162	723,091	1,213

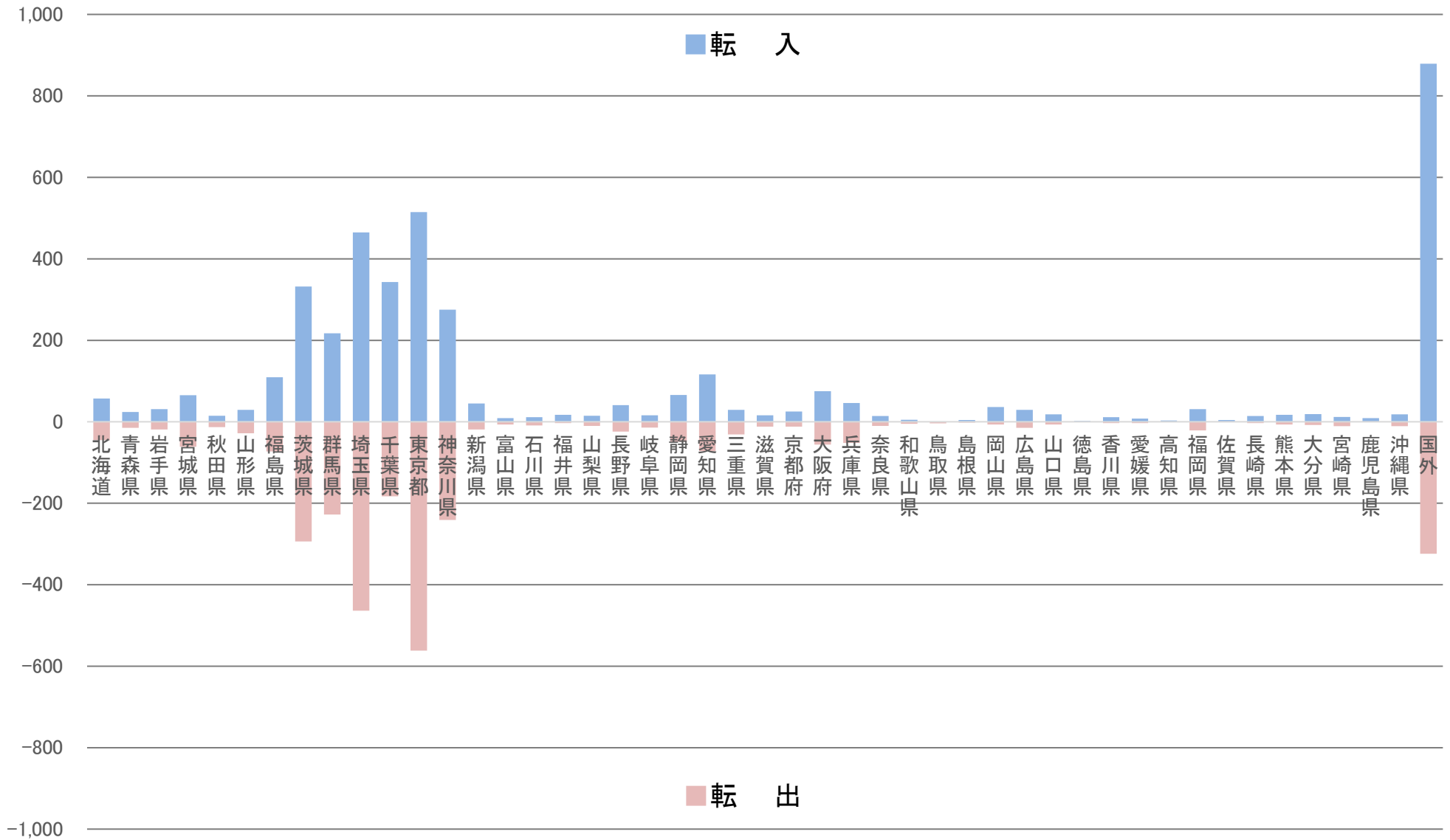
第2表 栃木県毎月人口推計結果表

令和5(2023)年6月1日現在

(単位:人、世帯)

市町名	人 口																世 帯 数		
	総数	自然動態			社会動態											前月人口 R5(2023). 5.1現在	R5(2023). 6.1現在	対前月 増 減	
		男	女	対前月 増 減	自然 増減	出生	死亡	社会 増減	計	転入			計	転出					
										県外	県内	その他		県外	県内				その他
上三川町	30,401	15,731	14,670	▲ 20	▲ 15	16	31	▲ 5	98	44	49	5	103	44	54	5	30,421	11,939	10
河内郡計	30,401	15,731	14,670	▲ 20	▲ 15	16	31	▲ 5	98	44	49	5	103	44	54	5	30,421	11,939	10
益子町	21,010	10,427	10,583	▲ 14	▲ 12	7	19	▲ 2	37	19	17	1	39	14	22	3	21,024	7,856	▲ 2
茂木町	11,201	5,534	5,667	▲ 9	▲ 25	0	25	16	26	20	6	0	10	6	4	0	11,210	4,385	▲ 1
市貝町	10,845	5,529	5,316	▲ 3	▲ 3	7	10	0	30	13	16	1	30	16	14	0	10,848	4,264	5
芳賀町	14,845	7,551	7,294	8	▲ 4	6	10	12	43	22	20	1	31	17	14	0	14,837	5,458	15
芳賀郡計	57,901	29,041	28,860	▲ 18	▲ 44	20	64	26	136	74	59	3	110	53	54	3	57,919	21,963	17
壬生町	38,834	19,097	19,737	2	▲ 22	13	35	24	122	65	54	3	98	37	60	1	38,832	16,179	32
野木町	24,470	12,166	12,304	14	▲ 23	10	33	37	142	123	19	0	105	84	21	0	24,456	10,094	32
下都賀郡計	63,304	31,263	32,041	16	▲ 45	23	68	61	264	188	73	3	203	121	81	1	63,288	26,273	64
塩谷町	9,702	4,817	4,885	▲ 24	▲ 11	1	12	▲ 13	9	4	4	1	22	7	13	2	9,726	3,632	▲ 5
高根沢町	28,693	14,994	13,699	27	▲ 7	18	25	34	155	100	55	0	121	49	71	1	28,666	12,342	44
塩谷郡計	38,395	19,811	18,584	3	▲ 18	19	37	21	164	104	59	1	143	56	84	3	38,392	15,974	39
那須町	23,337	11,478	11,859	▲ 28	▲ 38	5	43	10	97	77	19	1	87	51	33	3	23,365	9,439	14
那珂川町	14,205	7,167	7,038	▲ 18	▲ 26	2	28	8	41	24	17	0	33	6	27	0	14,223	5,578	15
那須郡計	37,542	18,645	18,897	▲ 46	▲ 64	7	71	18	138	101	36	1	120	57	60	3	37,588	15,017	29

図3 県外からの転入・県外への転出者数〔令和5(2023)年5月中〕



第3表 県外からの転入・県外への転出者数〔令和5(2023)年5月中〕

都道府県	転入			転出			増減		
	総数	男	女	総数	男	女	総数	男	女
総数	4,138	2,511	1,627	3,040	1,817	1,223	1,098	694	404
北海道	57	41	16	45	26	19	12	15	▲3
青森県	24	16	8	15	14	1	9	2	7
岩手県	31	19	12	19	11	8	12	8	4
宮城県	65	41	24	61	38	23	4	3	1
秋田県	15	8	7	13	9	4	2	▲1	3
山形県	29	15	14	28	16	12	1	▲1	2
福島県	109	66	43	73	50	23	36	16	20
茨城県	332	206	126	294	181	113	38	25	13
群馬県	217	135	82	228	134	94	▲11	1	▲12
埼玉県	465	278	187	464	270	194	1	8	▲7
千葉県	343	194	149	183	112	71	160	82	78
東京都	515	302	213	562	304	258	▲47	▲2	▲45
神奈川県	275	159	116	241	145	96	34	14	20
新潟県	45	27	18	19	16	3	26	11	15
富山県	9	6	3	7	5	2	2	1	1
石川県	11	6	5	9	4	5	2	2	0
福井県	17	15	2	3	2	1	14	13	1
山梨県	15	10	5	10	4	6	5	6	▲1
長野県	41	23	18	24	17	7	17	6	11
岐阜県	16	9	7	14	6	8	2	3	▲1
静岡県	66	44	22	49	28	21	17	16	1
愛知県	116	82	34	72	51	21	44	31	13
三重県	29	21	8	31	18	13	▲2	3	▲5

都道府県	転入			転出			増減		
	総数	男	女	総数	男	女	総数	男	女
滋賀県	16	13	3	12	7	5	4	6	▲2
京都府	25	13	12	12	9	3	13	4	9
大阪府	75	49	26	56	35	21	19	14	5
兵庫県	46	32	14	52	38	14	▲6	▲6	0
奈良県	14	10	4	10	4	6	4	6	▲2
和歌山県	5	4	1	5	4	1	0	0	0
鳥取県	1	1	0	4	3	1	▲3	▲2	▲1
島根県	4	2	2	2	2	0	2	0	2
岡山県	36	10	26	7	5	2	29	5	24
広島県	29	21	8	15	11	4	14	10	4
山口県	18	8	10	7	5	2	11	3	8
徳島県	2	2	0	1	1	0	1	1	0
香川県	11	5	6	3	2	1	8	3	5
愛媛県	8	5	3	3	2	1	5	3	2
高知県	3	2	1	1	1	0	2	1	1
福岡県	31	21	10	21	14	7	10	7	3
佐賀県	4	3	1	0	0	0	4	3	1
長崎県	14	9	5	3	1	2	11	8	3
熊本県	17	10	7	7	3	4	10	7	3
大分県	19	10	9	8	5	3	11	5	6
宮崎県	12	9	3	11	6	5	1	3	▲2
鹿児島県	9	6	3	1	1	0	8	5	3
沖縄県	18	6	12	11	4	7	7	2	5
国外	879	537	342	324	193	131	555	344	211



VERY   
GOOD  
LOCAL  

---

とちぎ

---

編集・発行 栃木県生活文化スポーツ部統計課

〒320-8501  
宇都宮市塙田1-1-20  
TEL 028-623-2246 (人口労働統計担当)  
メール [iinkorodo-tokei@pref.tochigi.lg.jp](mailto:iinkorodo-tokei@pref.tochigi.lg.jp)

「とちぎの統計情報」(栃木県ホームページ内)  
<https://www.pref.tochigi.lg.jp/c04/pref/toukei/toukei/top.html>

---

