

栃木県毎月人口推計月報

令和5(2023)年8月1日現在

令和5(2023)年8月1日現在の人口

人口増減の動き(令和5(2023)年7月中)

(単位:人)

人口総数	1,896,784人(前月比 577人減)	自然動態	出生	死亡	社会動態	転入	転出
男	946,386人(// 229人減)	総数 ▲ 946	871	1,817	369	5,039	4,670
女	950,398人(// 348人減)	男 ▲ 477	468	945	248	2,851	2,603
世帯数	815,526世帯(// 646世帯増)	女 ▲ 469	403	872	121	2,188	2,067

*1日~末日中の動き



栃木県誕生150年

みんなで創る、未来のとちぎ

栃木県誕生150年記念サイトはこちら(栃木県ホームページ内)

→ <https://www.pref.tochigi.lg.jp/150th/index.html>

この推計人口及び世帯数は、令和2年の国勢調査人口等基本集計結果を基礎とし、これに住民基本台帳に基づく毎月の自然動態(出生数-死亡数)、社会動態(転入者数-転出者数)及び世帯増減数を加減して推計したものです。

栃木県生活文化スポーツ部統計課

第1表 総人口と世帯数の推移

(単位:人・世帯)

期 日	総人口	男	女	各国勢調査間 人口増減	各月間 人口増減	世帯数	
★ S 60(1985).10. 1	1,866,066	924,221	941,845	73,865	—	521,556	
★ H 2(1990).10. 1	1,935,168	962,571	972,597	69,102	—	573,521	
★ H 7(1995).10. 1	1,984,390	987,426	996,964	49,222	—	625,174	
★ H 12(2000).10. 1	2,004,817	995,859	1,008,958	20,427	—	667,459	
★ H 17(2005).10. 1	2,016,631	1,002,114	1,014,517	11,814	—	709,346	
★ H 22(2010).10. 1	2,007,683	996,855	1,010,828	▲ 8,948	—	745,604	
★ H 27(2015).10. 1	1,974,255	981,626	992,629	▲ 33,428	—	763,097	
★ R2(2020).10. 1	1,933,146	964,930	968,216	▲ 41,109	—	796,923	
R4(2022).8. 1	1,910,079	952,779	957,300	—	▲ 428	808,555	
9. 1	1,909,154	952,422	956,732	—	▲ 925	808,876	
10. 1	1,908,380	951,965	956,415	—	▲ 774	809,252	
11. 1	1,907,762	951,699	956,063	—	▲ 618	809,667	
12. 1	1,906,931	951,307	955,624	—	▲ 831	809,782	
R5(2023).1. 1	1,905,170	950,278	954,892	—	▲ 1,761	809,466	
2. 1	1,903,474	949,488	953,986	—	▲ 1,696	809,242	
3. 1	1,902,023	948,723	953,300	—	▲ 1,451	809,405	
4. 1	1,898,513	947,037	951,476	—	▲ 3,510	811,136	
5. 1	1,897,770	946,646	951,124	—	▲ 743	812,885	
6. 1	1,897,649	946,671	950,978	—	▲ 121	814,257	
7. 1	1,897,361	946,615	950,746	—	▲ 288	814,880	
8. 1	1,896,784	946,386	950,398	—	▲ 577	815,526	
対前月	増減数	▲ 577	▲ 229	▲ 348	—	—	646
	* 増減率(%)	▲ 0.03	▲ 0.02	▲ 0.04	—	—	0.08
対前年	同月	1,910,079	952,779	957,300	—	—	808,555
	増減数	▲ 13,295	▲ 6,393	▲ 6,902	—	—	6,971
	* 増減率(%)	▲ 0.70	▲ 0.67	▲ 0.72	—	—	0.86

* 増減率

=人口(世帯)増減数÷前期人口(世帯数)×100

〔注意〕

①★印は国勢調査結果による人口及び世帯数

②栃木県毎月人口調査による各期日の人口及び世帯数は、直前の国勢調査結果を基に推計

③R2.10.1以降の人口及び世帯数は、令和2年国勢調査人口等基本集計結果を基に推計

図1 総人口と世帯数の推移〔令和元(2019)年8月1日現在～令和5(2023)年8月1日現在〕

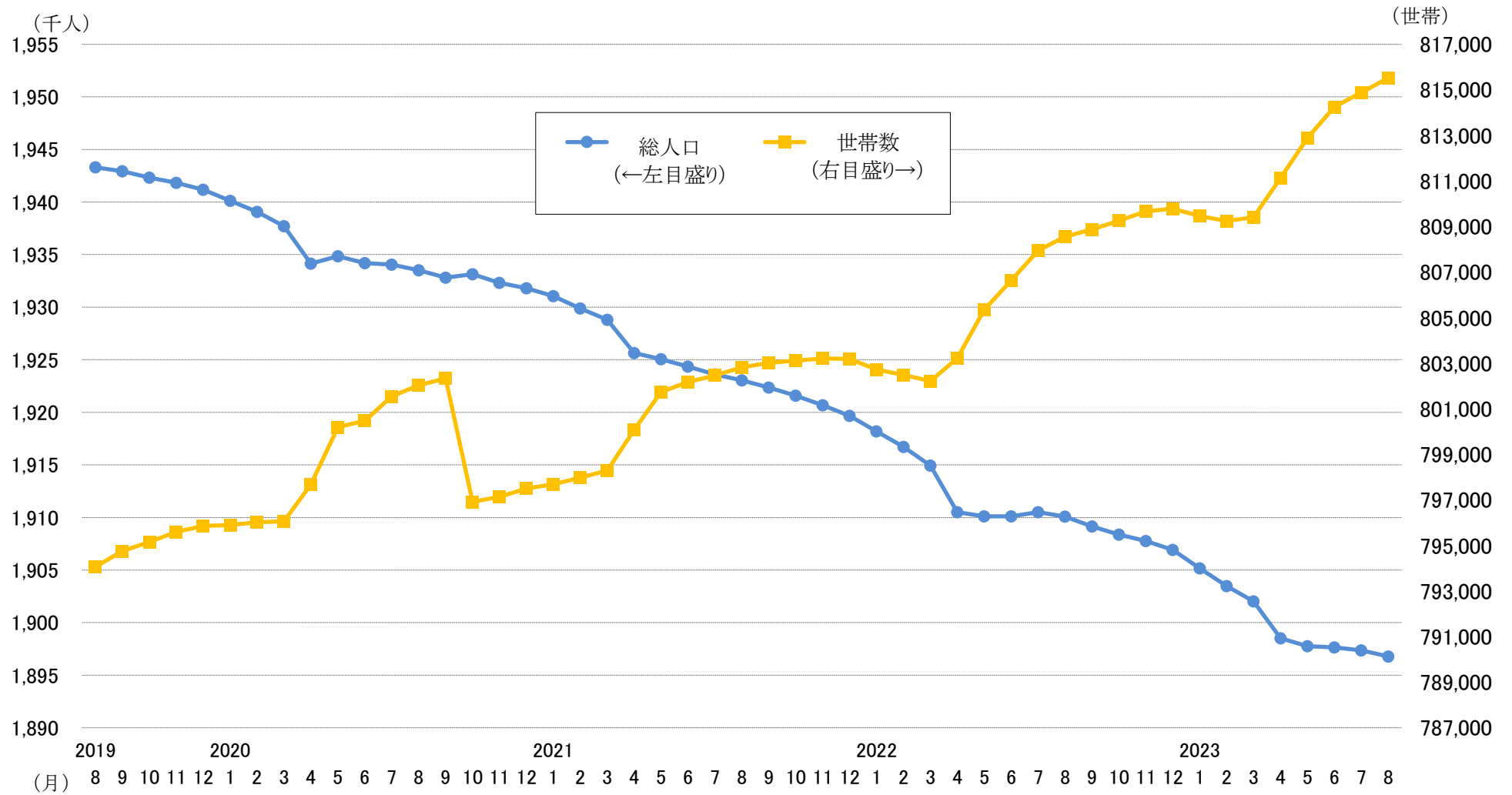
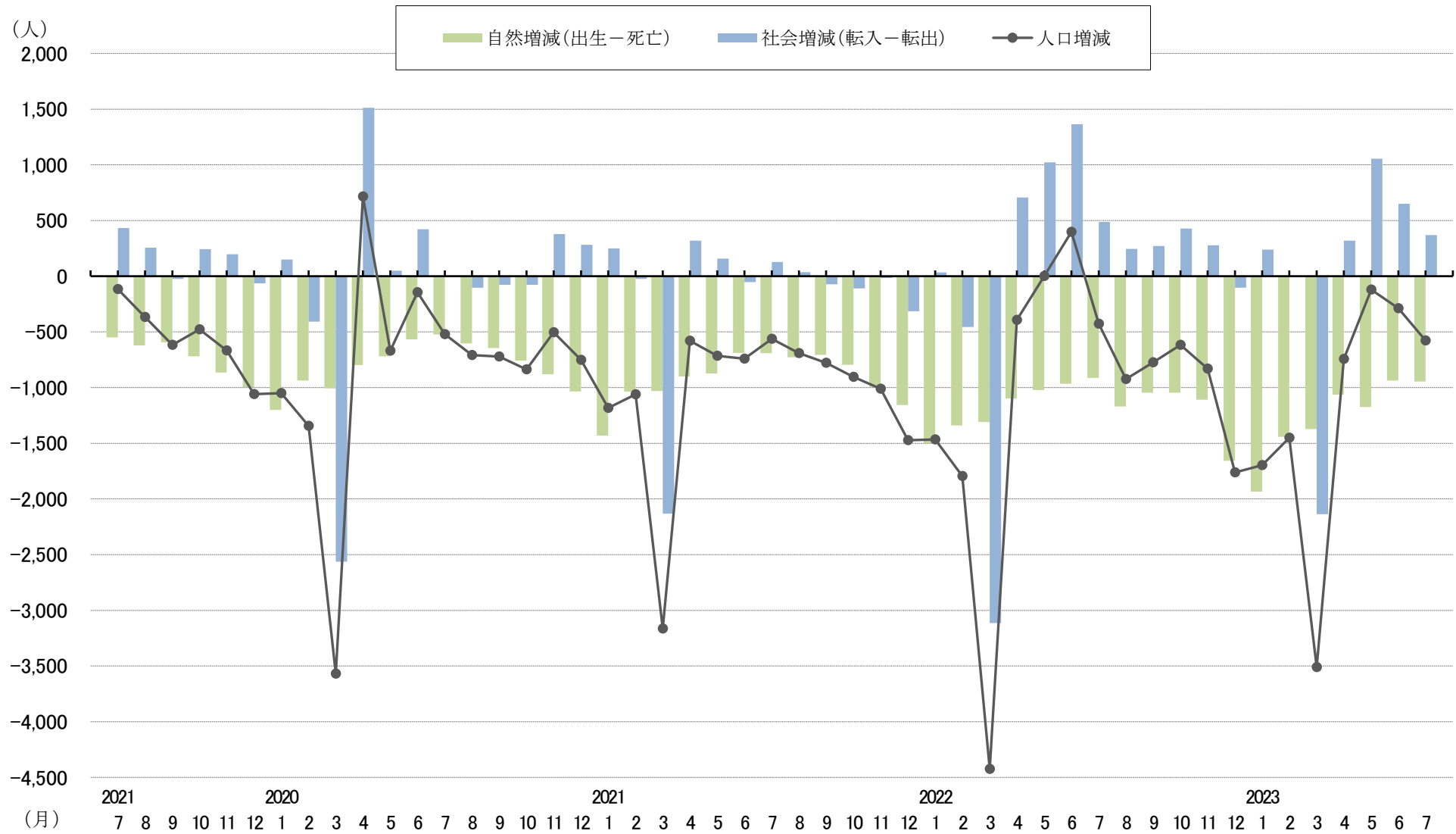


図2 自然・社会動態の推移[令和元(2019)年7月中～令和5(2023)年7月中]



第2表 栃木県毎月人口推計結果表

令和5(2023)年7月1日現在

(単位:人、世帯)

市町名	人 口																	世 帯 数	
	総数	自然動態			社会動態											前月人口 R5(2023). 6.1現在	R5(2023). 7.1現在	対前月 増 減	
		男	女	対前月 増 減	自然 増減	出生	死亡	社会 増減	転入			転出							
									計	県外	県内	その他	計	県外	県内				その他
県 計	1,896,784	946,386	950,398	▲ 577	▲ 946	871	1,817	369	5,039	3,373	1,588	78	4,670	2,953	1,592	125	1,897,361	815,526	646
市 部 計	1,669,534	832,015	837,519	▲ 461	▲ 824	763	1,587	363	4,444	3,017	1,354	73	4,081	2,656	1,308	117	1,669,995	724,293	590
郡 部 計	227,250	114,371	112,879	▲ 116	▲ 122	108	230	6	595	356	234	5	589	297	284	8	227,366	91,233	56
宇都宮市	513,547	256,676	256,871	▲ 37	▲ 157	269	426	120	1,428	1,024	383	21	1,308	967	310	31	513,584	236,624	191
足利市	139,953	69,010	70,943	▲ 61	▲ 89	55	144	28	357	285	63	9	329	266	40	23	140,014	61,886	25
栃木市	151,784	75,460	76,324	▲ 81	▲ 97	59	156	16	405	266	127	12	389	247	135	7	151,865	62,248	37
佐野市	113,176	56,018	57,158	▲ 32	▲ 81	51	132	49	265	185	76	4	216	134	75	7	113,208	49,199	74
鹿沼市	91,659	45,542	46,117	▲ 32	▲ 68	40	108	36	187	109	78	0	151	63	87	1	91,691	36,699	21
日光市	74,131	36,066	38,065	▲ 85	▲ 69	21	90	▲ 16	168	120	44	4	184	110	73	1	74,216	32,298	▲ 2
小山市	166,305	84,023	82,282	▲ 29	▲ 42	87	129	13	549	398	138	13	536	350	161	25	166,334	71,965	70
真岡市	77,385	39,198	38,187	▲ 61	▲ 52	32	84	▲ 9	209	130	76	3	218	147	65	6	77,446	30,862	30
大田原市	70,548	34,635	35,913	▲ 46	▲ 32	24	56	▲ 14	148	83	63	2	162	73	84	5	70,594	30,631	28
矢板市	30,013	14,915	15,098	▲ 18	▲ 24	10	34	6	63	33	30	0	57	31	25	1	30,031	12,180	7
那須塩原市	114,259	56,768	57,491	25	▲ 51	52	103	76	333	215	115	3	257	140	113	4	114,234	49,215	77
さくら市	44,179	22,910	21,269	6	▲ 24	21	45	30	116	52	63	1	86	41	44	1	44,173	16,946	21
那須烏山市	23,417	11,632	11,785	▲ 25	▲ 23	7	30	▲ 2	38	22	16	0	40	17	21	2	23,442	9,081	▲ 12
下野市	59,178	29,162	30,016	15	▲ 15	35	50	30	178	95	82	1	148	70	75	3	59,163	24,459	23
市 部 計	1,669,534	832,015	837,519	▲ 461	▲ 824	763	1,587	363	4,444	3,017	1,354	73	4,081	2,656	1,308	117	1,669,995	724,293	590

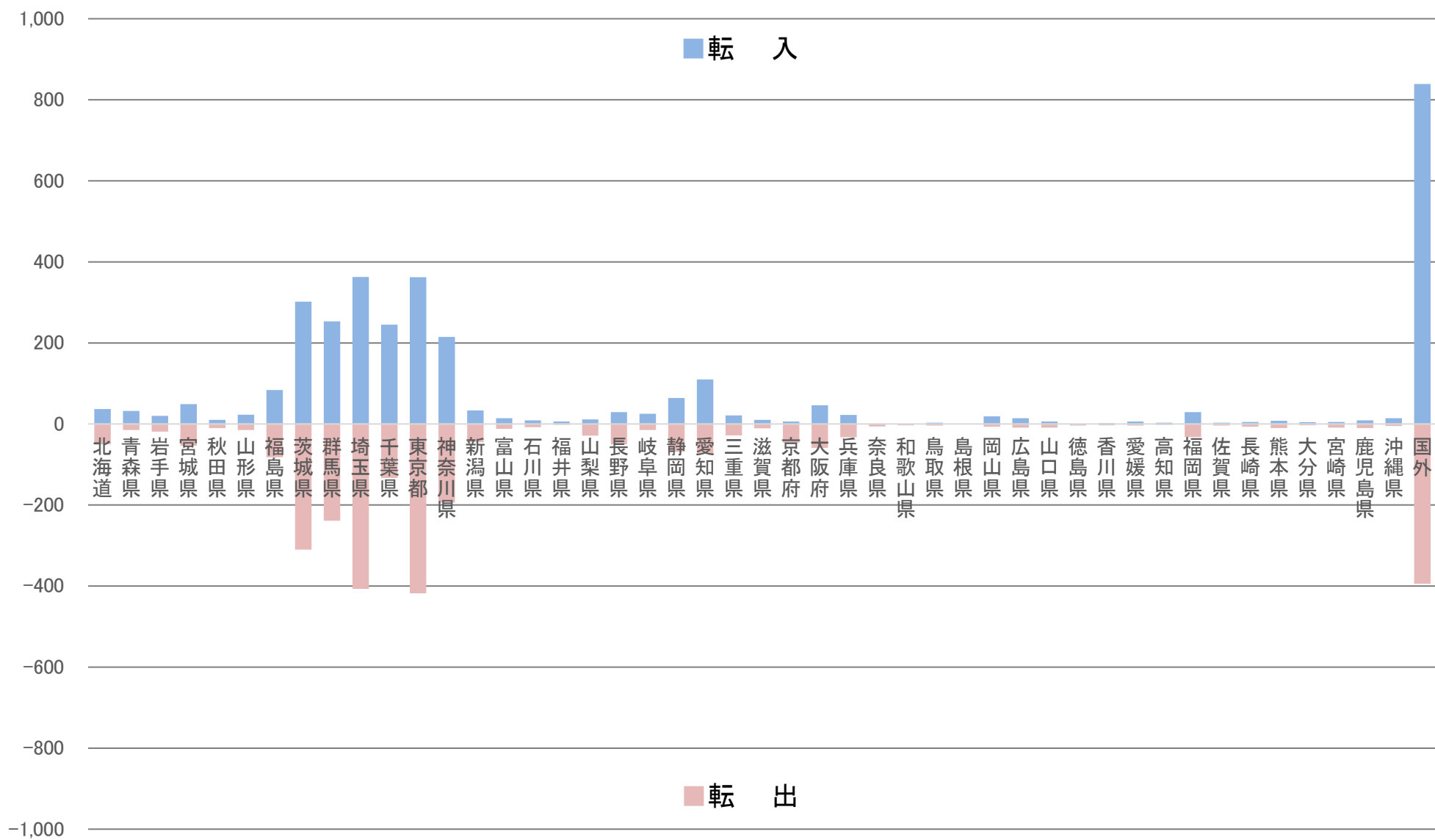
第2表 栃木県毎月人口推計結果表

令和5(2023)年7月1日現在

(単位:人、世帯)

市町名	人 口																世 帯 数		
	総数	自然動態			社会動態											前月人口 R5(2023). 6.1現在	R5(2023). 7.1現在	対前月 増 減	
		男	女	対前月 増 減	自然 増減	出生	死亡	社会 増減	計	転入			計	転出					
										県外	県内	その他		県外	県内				その他
上三川町	30,409	15,743	14,666	▲ 4	2	23	21	▲ 6	81	40	41	0	87	45	40	2	30,413	11,952	2
河内郡計	30,409	15,743	14,666	▲ 4	2	23	21	▲ 6	81	40	41	0	87	45	40	2	30,413	11,952	2
益子町	20,997	10,425	10,572	▲ 28	▲ 9	12	21	▲ 19	27	12	15	0	46	19	26	1	21,025	7,881	0
茂木町	11,157	5,513	5,644	▲ 18	▲ 17	0	17	▲ 1	12	7	5	0	13	6	7	0	11,175	4,381	5
市貝町	10,851	5,533	5,318	9	▲ 4	8	12	13	28	15	12	1	15	9	6	0	10,842	4,294	13
芳賀町	14,812	7,533	7,279	▲ 19	▲ 8	8	16	▲ 11	28	12	15	1	39	13	26	0	14,831	5,456	3
芳賀郡計	57,817	29,004	28,813	▲ 56	▲ 38	28	66	▲ 18	95	46	47	2	113	47	65	1	57,873	22,012	21
壬生町	38,819	19,091	19,728	5	▲ 17	20	37	22	91	40	50	1	69	26	42	1	38,814	16,204	14
野木町	24,419	12,132	12,287	▲ 22	▲ 17	7	24	▲ 5	85	74	11	0	90	74	15	1	24,441	10,055	▲ 12
下都賀郡計	63,238	31,223	32,015	▲ 17	▲ 34	27	61	17	176	114	61	1	159	100	57	2	63,255	26,259	2
塩谷町	9,661	4,798	4,863	▲ 23	▲ 17	1	18	▲ 6	23	19	4	0	29	8	21	0	9,684	3,637	2
高根沢町	28,671	14,980	13,691	4	6	24	18	▲ 2	113	61	51	1	115	57	57	1	28,667	12,347	15
塩谷郡計	38,332	19,778	18,554	▲ 19	▲ 11	25	36	▲ 8	136	80	55	1	144	65	78	1	38,351	15,984	17
那須町	23,286	11,469	11,817	▲ 12	▲ 25	3	28	13	74	55	18	1	61	30	29	2	23,298	9,448	10
那珂川町	14,168	7,154	7,014	▲ 8	▲ 16	2	18	8	33	21	12	0	25	10	15	0	14,176	5,578	4
那須郡計	37,454	18,623	18,831	▲ 20	▲ 41	5	46	21	107	76	30	1	86	40	44	2	37,474	15,026	14

図3 県外からの転入・県外への転出者数〔令和5(2023)年7月中〕



第3表 県外からの転入・県外への転出者数〔令和5(2023)年7月中〕

都道府県	転入			転出			増減		
	総数	男	女	総数	男	女	総数	男	女
総数	3,373	1,975	1,398	2,953	1,686	1,267	420	289	131
北海道	37	21	16	50	35	15	▲13	▲14	1
青森県	32	15	17	15	9	6	17	6	11
岩手県	20	13	7	19	12	7	1	1	0
宮城県	49	23	26	54	28	26	▲5	▲5	0
秋田県	10	5	5	10	4	6	0	1	▲1
山形県	23	10	13	15	8	7	8	2	6
福島県	84	49	35	82	56	26	2	▲7	9
茨城県	302	175	127	310	185	125	▲8	▲10	2
群馬県	253	150	103	239	131	108	14	19	▲5
埼玉県	363	210	153	407	232	175	▲44	▲22	▲22
千葉県	245	147	98	133	82	51	112	65	47
東京都	362	212	150	418	221	197	▲56	▲9	▲47
神奈川県	215	136	79	194	102	92	21	34	▲13
新潟県	33	22	11	45	35	10	▲12	▲13	1
富山県	14	8	6	12	7	5	2	1	1
石川県	9	7	2	8	6	2	1	1	0
福井県	6	5	1	2	2	0	4	3	1
山梨県	11	3	8	29	23	6	▲18	▲20	2
長野県	29	20	9	50	35	15	▲21	▲15	▲6
岐阜県	25	14	11	15	10	5	10	4	6
静岡県	64	40	24	69	42	27	▲5	▲2	▲3
愛知県	110	82	28	74	49	25	36	33	3
三重県	21	16	5	28	19	9	▲7	▲3	▲4

都道府県	転入			転出			増減		
	総数	男	女	総数	男	女	総数	男	女
滋賀県	10	6	4	11	5	6	▲1	1	▲2
京都府	6	1	5	46	25	21	▲40	▲24	▲16
大阪府	46	27	19	59	33	26	▲13	▲6	▲7
兵庫県	22	16	6	33	18	15	▲11	▲2	▲9
奈良県	1	0	1	6	3	3	▲5	▲3	▲2
和歌山県	1	0	1	3	2	1	▲2	▲2	0
鳥取県	3	2	1	4	2	2	▲1	0	▲1
島根県	0	0	0	1	1	0	▲1	▲1	0
岡山県	19	13	6	7	5	2	12	8	4
広島県	14	8	6	9	5	4	5	3	2
山口県	6	5	1	9	5	4	▲3	0	▲3
徳島県	1	0	1	4	4	0	▲3	▲4	1
香川県	2	2	0	3	1	2	▲1	1	▲2
愛媛県	6	3	3	4	1	3	2	2	0
高知県	3	1	2	2	2	0	1	▲1	2
福岡県	29	17	12	32	20	12	▲3	▲3	0
佐賀県	3	1	2	4	2	2	▲1	▲1	0
長崎県	5	3	2	7	6	1	▲2	▲3	1
熊本県	8	6	2	10	6	4	▲2	0	▲2
大分県	4	4	0	3	1	2	1	3	▲2
宮崎県	5	5	0	9	4	5	▲4	1	▲5
鹿児島県	9	6	3	10	6	4	▲1	0	▲1
沖縄県	14	7	7	5	4	1	9	3	6
国外	839	459	380	394	192	202	445	267	178

VERY 
GOOD
LOCAL

とちぎ

編集・発行 栃木県生活文化スポーツ部統計課

〒320-8501
宇都宮市塙田1-1-20
TEL 028-623-2246 (人口労働統計担当)
メール iinkorodo-tokei@pref.tochigi.lg.jp

「とちぎの統計情報」(栃木県ホームページ内)
<https://www.pref.tochigi.lg.jp/c04/pref/toukei/toukei/top.html>

