

# 栃木県毎月人口推計月報

(平成27年10月1日現在)

人口総数 1,974,720人 (前月比 300人減)

男 982,223人 ( " 87人減)

女 992,497人 ( " 213人減)

世帯数 781,159世帯 ( " 679世帯増)

## 人口増減の動向 (平成27年9月中\*)

(単位: 人)

区 分	自然動態			社会動態		
		出 生	死 亡		転 入	転 出
総 数	▲ 222	1,306	1,528	▲ 78	5,209	5,287
男	▲ 128	683	811	41	2,945	2,904
女	▲ 94	623	717	▲ 119	2,264	2,383

\*1日～末日中の動き

この推計人口及び世帯数は、平成22年国勢調査の結果を基礎とし、これに住民基本台帳に基づく毎月の自然動態（出生数－死亡数）、社会動態（転入者数－転出者数）及び世帯異動数を加減して推計したものです。

栃木県県民生活部統計課



第1表 総人口の推移

(単位：人・世帯)

期 日		人 口				世 帯 数
		総 数	男	女	対平成22年 国勢調査 人口増減	
★ S 50.10. 1		1,698,003	834,794	863,209	▲ 309,680	433,371
★ S 55.10. 1		1,792,201	885,573	906,628	▲ 215,482	490,152
★ S 60.10. 1		1,866,066	924,221	941,845	▲ 141,617	521,556
★ H 2.10. 1		1,935,168	962,571	972,597	▲ 72,515	573,521
★ H 7.10. 1		1,984,390	987,426	996,964	▲ 23,293	625,174
★ H 12.10. 1		2,004,817	995,859	1,008,958	▲ 2,866	667,459
★ H 17.10. 1		2,016,631	1,002,114	1,014,517	8,948	709,346
H 18.10. 1		2,015,105	1,001,349	1,013,756	7,422	719,712
H 19.10. 1		2,015,233	1,001,870	1,013,363	7,550	730,349
H 20.10. 1		2,014,650	1,001,763	1,012,887	6,967	740,272
H 21.10. 1		2,010,732	999,627	1,011,105	3,049	747,125
★ H 22.10. 1		2,007,683	996,855	1,010,828	—	745,604
H 23.10. 1		2,000,021	993,204	1,006,817	▲ 7,662	750,949
H 24.10. 1		1,993,386	989,887	1,003,499	▲ 14,297	757,803
H 25.10. 1		1,987,119	987,065	1,000,054	▲ 20,564	764,710
H 26.10. 1		1,980,960	984,611	996,349	▲ 26,723	773,043
11. 1		1,981,066	984,787	996,279	▲ 26,617	773,761
12. 1		1,980,556	984,441	996,115	▲ 27,127	773,945
H 27. 1. 1		1,979,724	984,066	995,658	▲ 27,959	773,872
2. 1		1,979,039	983,804	995,235	▲ 28,644	774,115
3. 1		1,978,327	983,490	994,837	▲ 29,356	774,294
4. 1		1,975,416	981,967	993,449	▲ 32,267	775,603
5. 1		1,975,697	982,392	993,305	▲ 31,986	777,928
6. 1		1,975,392	982,303	993,089	▲ 32,291	778,653
7. 1		1,975,585	982,520	993,065	▲ 32,098	779,440
8. 1		1,975,406	982,499	992,907	▲ 32,277	780,042
9. 1		1,975,020	982,310	992,710	▲ 32,663	780,480
10. 1		1,974,720	982,223	992,497	▲ 32,963	781,159
対 前 月	増減数	▲ 300	▲ 87	▲ 213	—	679
	*増減率(%)	▲ 0.02	▲ 0.01	▲ 0.02	—	0.09
対 前 年	同 月	1,980,960	984,611	996,349	—	773,043
	増減数	▲ 6,240	▲ 2,388	▲ 3,852	—	8,116
	*増減率(%)	▲ 0.31	▲ 0.24	▲ 0.39	—	1.05

\*増減率＝人口(世帯)増減数÷前期人口(世帯数)×100

(注) ①★印は国勢調査結果による人口及び世帯数

②栃木県毎月人口調査による各期日の人口及び世帯数は、直前の国勢調査結果を基に推計

③H27.10.1の人口及び世帯数は、平成22年国勢調査結果を基に推計

図1 総人口の推移

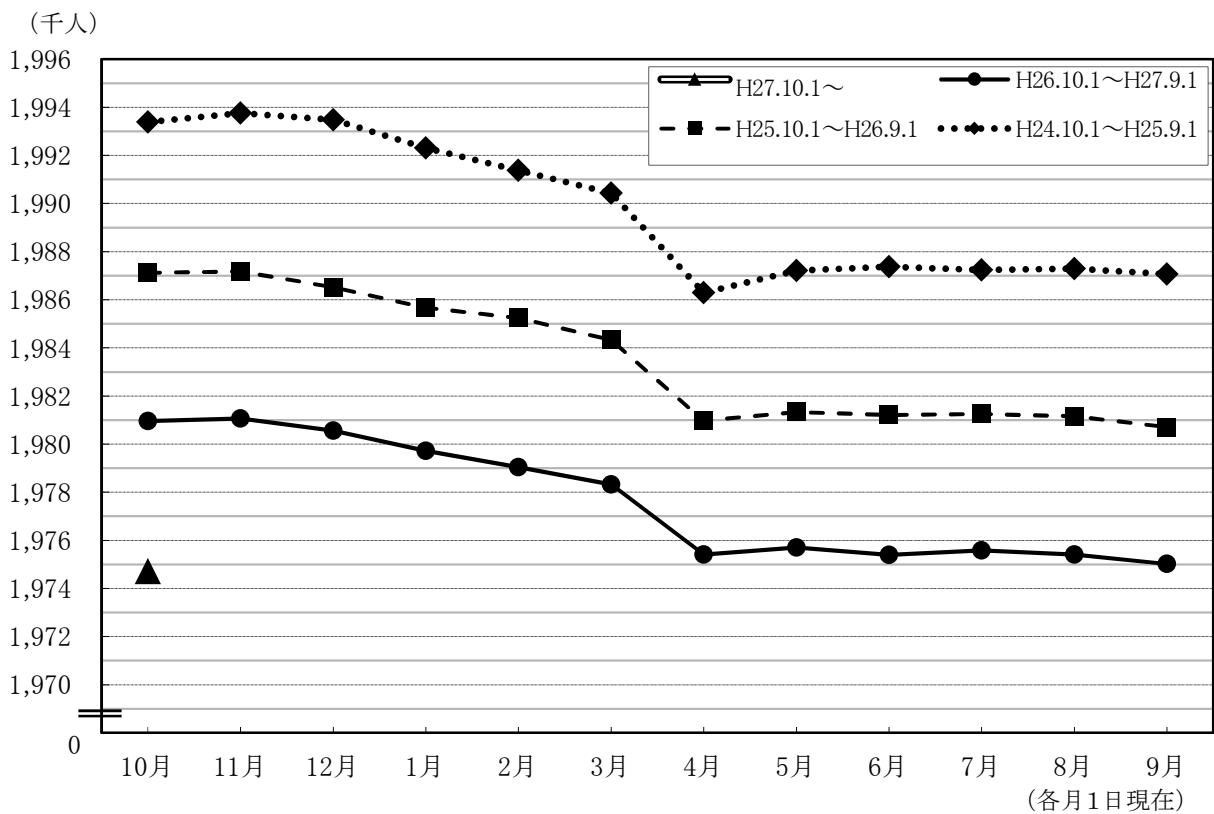
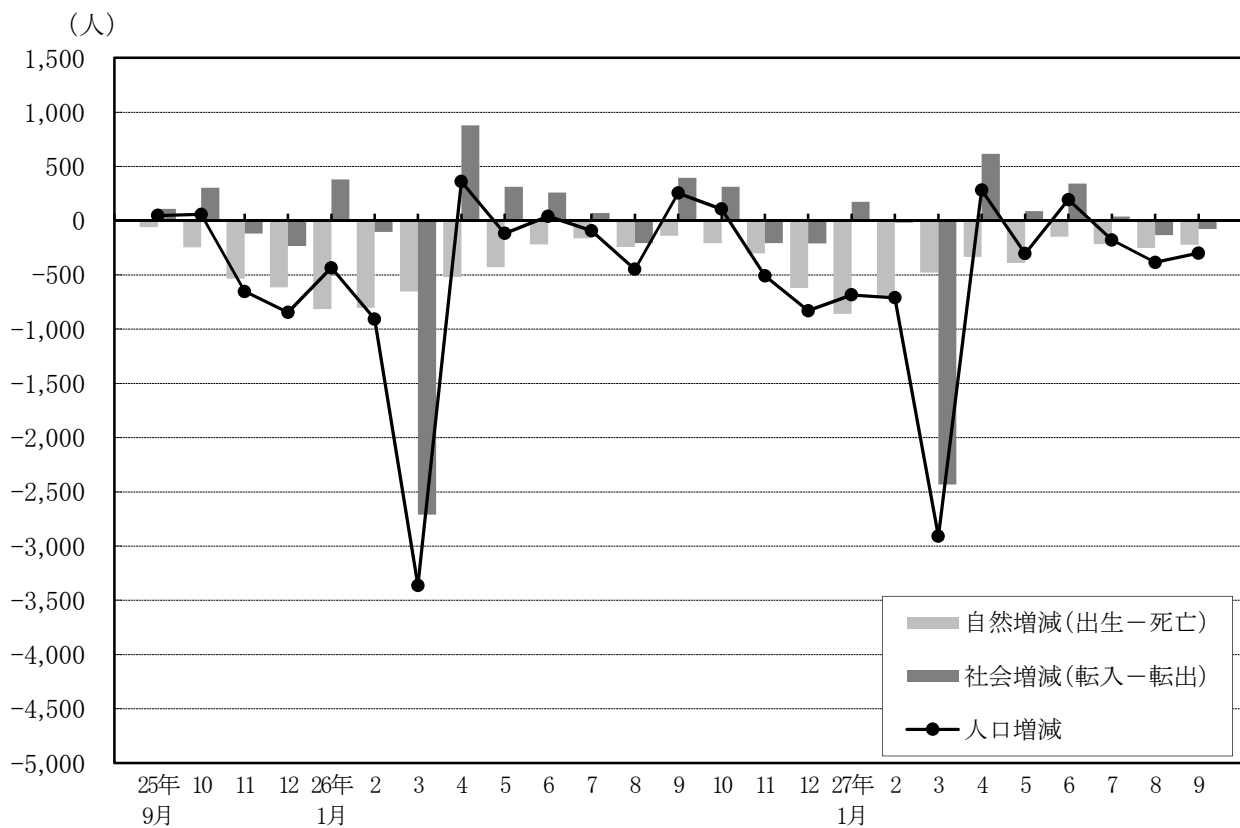


図2 自然・社会動態の推移（平成25年9月中～平成27年9月中）



第2表 栃木県毎月人口推計結果表

平成27年10月1日現在

(単位：人、世帯)

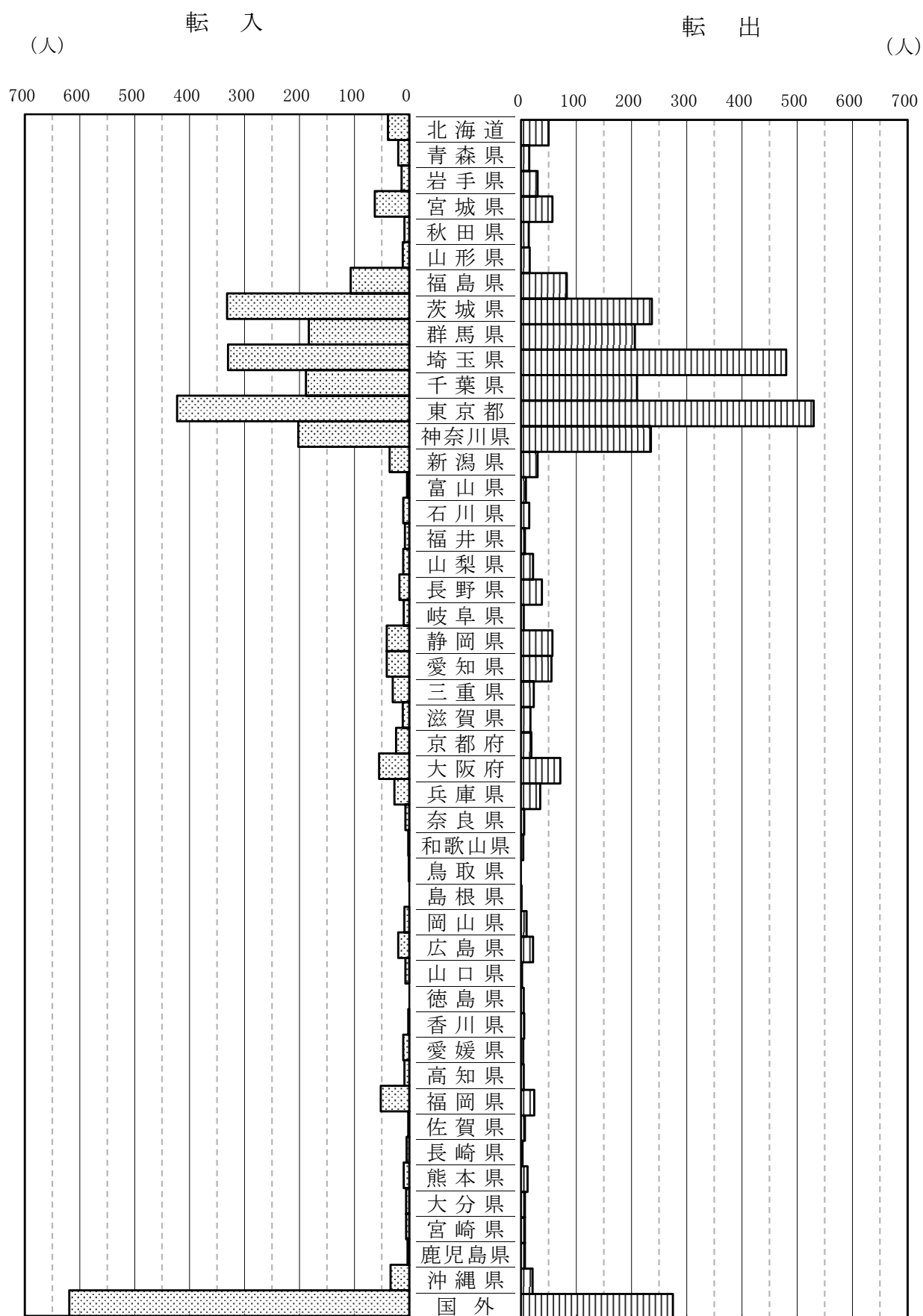
市 町 名	人 口																	世 帯 数		
	総数	男	女	対前月 増 減	自然動態			社会動態										前月人口 H27.9.1現在	H27.10.1現在	対前月 増 減
					自然 増減	出生	死亡	社会 増減	転入				転出							
									計	県外	県内	その他	計	県外	県内	その他				
県 計	1,974,720	982,223	992,497	▲ 300	▲ 222	1,306	1,528	▲ 78	5,209	3,055	2,053	101	5,287	2,994	2,054	239	1,975,020	781,159	679	
市 部 計	1,732,128	860,561	871,567	▲ 123	▲ 162	1,146	1,308	39	4,615	2,803	1,713	99	4,576	2,722	1,627	227	1,732,251	693,694	647	
郡 部 計	242,592	121,662	120,930	▲ 177	▲ 60	160	220	▲ 117	594	252	340	2	711	272	427	12	242,769	87,465	32	
宇都宮市	518,767	258,722	260,045	97	96	407	311	1	1,393	894	463	36	1,392	892	457	43	518,670	223,751	177	
足利市	149,437	73,046	76,391	▲ 65	▲ 47	73	120	▲ 18	308	239	58	11	326	249	59	18	149,502	61,218	41	
栃木市	159,744	78,372	81,372	▲ 36	▲ 76	93	169	40	376	219	153	4	336	196	125	15	159,780	59,560	85	
佐野市	117,847	57,866	59,981	▲ 26	▲ 43	69	112	17	253	164	79	10	236	148	67	21	117,873	47,390	51	
鹿沼市	98,690	48,707	49,983	▲ 21	▲ 31	57	88	10	201	95	105	1	191	94	84	13	98,711	36,184	63	
日光市	83,865	40,951	42,914	▲ 101	▲ 30	41	71	▲ 71	145	85	56	4	216	107	102	7	83,966	33,680	▲ 16	
小山市	166,368	84,023	82,345	71	4	114	110	67	773	590	167	16	706	491	187	28	166,297	68,129	107	
真岡市	80,448	40,336	40,112	▲ 60	▲ 18	49	67	▲ 42	212	118	88	6	254	114	100	40	80,508	28,526	▲ 11	
大田原市	75,198	37,800	37,398	23	▲ 17	43	60	40	210	67	140	3	170	81	86	3	75,175	29,038	56	
矢板市	33,426	16,625	16,801	25	▲ 3	18	21	28	107	40	64	3	79	37	42	0	33,401	12,328	11	
那須塩原市	116,851	57,934	58,917	▲ 34	3	96	93	▲ 37	292	141	149	2	329	162	150	17	116,885	46,632	20	
さくら市	44,932	23,339	21,593	52	13	37	24	39	135	53	82	0	96	48	43	5	44,880	15,768	42	
那須烏山市	26,931	13,288	13,643	▲ 26	▲ 18	8	26	▲ 8	49	29	19	1	57	23	21	13	26,957	9,619	8	
下野市	59,624	29,552	30,072	▲ 22	5	41	36	▲ 27	161	69	90	2	188	80	104	4	59,646	21,871	13	
市部計	1,732,128	860,561	871,567	▲ 123	▲ 162	1,146	1,308	39	4,615	2,803	1,713	99	4,576	2,722	1,627	227	1,732,251	693,694	647	

平成27年10月1日現在

(単位:人、世帯)

市 町 名	人 口																	世 帯 数	
	総数	男	女	対前月 増 減	自然動態			社会動態								前月人口 H27.9.1現在	H27.10.1現在	対前月 増 減	
					自然 増減	出生	死亡	社会 増減	転入				転出						
									計	県外	県内	その他	計	県外	県内				その他
上三川町	31,098	16,021	15,077	25	▲ 1	19	20	26	102	33	69	0	76	34	40	2	31,073	10,863	18
河内郡計	31,098	16,021	15,077	25	▲ 1	19	20	26	102	33	69	0	76	34	40	2	31,073	10,863	18
益子町	23,343	11,551	11,792	▲ 29	▲ 8	17	25	▲ 21	35	12	23	0	56	16	38	2	23,372	7,953	▲ 11
茂木町	13,402	6,560	6,842	▲ 11	▲ 8	6	14	▲ 3	19	4	15	0	22	8	14	0	13,413	4,672	7
市貝町	11,639	5,895	5,744	4	2	7	5	2	35	12	23	0	33	6	25	2	11,635	4,147	5
芳賀町	15,208	7,660	7,548	▲ 16	▲ 4	10	14	▲ 12	18	10	8	0	30	11	18	1	15,224	5,045	2
芳賀郡計	63,592	31,666	31,926	▲ 52	▲ 18	40	58	▲ 34	107	38	69	0	141	41	95	5	63,644	21,817	3
壬生町	39,666	19,500	20,166	2	▲ 9	23	32	11	108	34	72	2	97	26	71	0	39,664	15,102	17
野木町	25,286	12,534	12,752	▲ 17	1	26	25	▲ 18	63	40	23	0	81	57	22	2	25,303	9,613	10
下都賀郡計	64,952	32,034	32,918	▲ 15	▲ 8	49	57	▲ 7	171	74	95	2	178	83	93	2	64,967	24,715	27
塩谷町	11,442	5,625	5,817	▲ 22	▲ 10	4	14	▲ 12	14	3	11	0	26	5	21	0	11,464	3,848	▲ 2
高根沢町	29,523	15,356	14,167	▲ 15	13	31	18	▲ 28	113	61	52	0	141	58	83	0	29,538	11,534	▲ 4
塩谷郡計	40,965	20,981	19,984	▲ 37	3	35	32	▲ 40	127	64	63	0	167	63	104	0	41,002	15,382	▲ 6
那須町	25,166	12,527	12,639	▲ 66	▲ 17	10	27	▲ 49	60	33	27	0	109	46	60	3	25,232	8,852	▲ 11
那珂川町	16,819	8,433	8,386	▲ 32	▲ 19	7	26	▲ 13	27	10	17	0	40	5	35	0	16,851	5,836	1
那須郡計	41,985	20,960	21,025	▲ 98	▲ 36	17	53	▲ 62	87	43	44	0	149	51	95	3	42,083	14,688	▲ 10

図3 県外からの転入・県外への転出者数〔平成27年9月中〕



第3表 県外からの転入・県外への転出者数〔平成27年9月中〕

(単位:人)

都道府県	転 入			転 出			増 減		
	総 数	男	女	総 数	男	女	総 数	男	女
総 数	3,055	1,806	1,249	2,994	1,686	1,308	61	120	▲ 59
北 海 道	39	24	15	50	19	31	▲ 11	5	▲ 16
青 森 県	20	15	5	15	10	5	5	5	0
岩 手 県	14	8	6	30	17	13	▲ 16	▲ 9	▲ 7
宮 城 県	63	40	23	57	33	24	6	7	▲ 1
秋 田 県	9	5	4	14	8	6	▲ 5	▲ 3	▲ 2
山 形 県	12	9	3	16	11	5	▲ 4	▲ 2	▲ 2
福 島 県	107	58	49	83	53	30	24	5	19
茨 城 県	332	185	147	237	128	109	95	57	38
群 馬 県	183	94	89	206	122	84	▲ 23	▲ 28	5
埼 玉 県	330	180	150	480	260	220	▲ 150	▲ 80	▲ 70
千 葉 県	188	112	76	210	119	91	▲ 22	▲ 7	▲ 15
東 京 都	423	252	171	530	269	261	▲ 107	▲ 17	▲ 90
神 奈 川 県	202	128	74	235	142	93	▲ 33	▲ 14	▲ 19
新 潟 県	36	22	14	30	22	8	6	0	6
富 山 県	4	4	0	9	5	4	▲ 5	▲ 1	▲ 4
石 川 県	11	8	3	15	5	10	▲ 4	3	▲ 7
福 井 県	8	3	5	7	4	3	1	▲ 1	2
山 梨 県	11	6	5	22	15	7	▲ 11	▲ 9	▲ 2
長 野 県	18	9	9	38	21	17	▲ 20	▲ 12	▲ 8
岐 阜 県	10	7	3	5	3	2	5	4	1
静 岡 県	41	30	11	57	37	20	▲ 16	▲ 7	▲ 9
愛 知 県	41	23	18	55	39	16	▲ 14	▲ 16	2
三 重 県	30	19	11	23	17	6	7	2	5
滋 賀 県	12	8	4	17	9	8	▲ 5	▲ 1	▲ 4
京 都 府	24	17	7	19	13	6	5	4	1
大 阪 府	55	33	22	71	49	22	▲ 16	▲ 16	0
兵 庫 県	27	17	10	35	21	14	▲ 8	▲ 4	▲ 4
奈 良 県	7	5	2	6	6	0	1	▲ 1	2
和 歌 山 県	2	2	0	4	4	0	▲ 2	▲ 2	0
鳥 取 県	1	0	1	0	0	0	1	0	1
島 根 県	0	0	0	1	0	1	▲ 1	0	▲ 1
岡 山 県	9	6	3	10	7	3	▲ 1	▲ 1	0
広 島 県	20	12	8	22	9	13	▲ 2	3	▲ 5
山 口 県	7	6	1	2	2	0	5	4	1
徳 島 県	0	0	0	5	4	1	▲ 5	▲ 4	▲ 1
香 川 県	2	1	1	6	4	2	▲ 4	▲ 3	▲ 1
愛 媛 県	11	11	0	4	3	1	7	8	▲ 1
高 知 県	9	5	4	5	3	2	4	2	2
福 岡 県	52	33	19	24	16	8	28	17	11
佐 賀 県	2	1	1	7	5	2	▲ 5	▲ 4	▲ 1
長 崎 県	5	3	2	3	3	0	2	0	2
熊 本 県	10	7	3	12	6	6	▲ 2	1	▲ 3
大 分 県	6	3	3	7	4	3	▲ 1	▲ 1	0
宮 崎 県	6	3	3	7	6	1	▲ 1	▲ 3	2
鹿 児 島 県	3	3	0	7	4	3	▲ 4	▲ 1	▲ 3
沖 縄 県	34	24	10	21	11	10	13	13	0
国 外	619	365	254	275	138	137	344	227	117



---

問い合わせ先

栃木県県民生活部統計課人口労働統計担当

電話 028(623)2246(直通)

E-mail tokeika@pref.tochigi.lg.jp

◆◇「とちぎの統計情報」(栃木県ホームページ内)◇◆

<http://www.pref.tochigi.lg.jp/c04/pref/toukei/toukei/top.html>

---