

令和3年度
学校保健統計
(学校保健統計調査報告書)



令和4(2022)年8月

栃 木 県

目 次

	ページ
I 調査の概要	1
II 調査結果の概要	
1 発育状態	
(1) 児童等の身長・体重	4
(2) 終戦直後の世代及び30年前（親世代）の体格との比較	6
(3) 身長・体重の全国平均値との比較	8
(4) 肥満・痩身傾向児の出現率	11
(5) 年間発育量の推移	13
2 健康状態	
(1) 被患率等の高い疾病・異常の状況	16
(2) 主な疾患・異常等の推移	17
(3) 「むし歯（う歯）」のある者	18
(4) 「永久歯の1人当り平均むし歯（う歯）等数」の推移	19
(5) 「裸眼視力1.0未満」の者	20
(6) 相談員・スクールカウンセラーの配置状況	21
III 統計表	
第1表 栃木県と全国の身長・体重の平均値及び標準偏差	23
第2表 男女別・年齢別 栃木県平均値の年次別（5年間隔）推移（栃木県）	24
第3表 栃木県の年齢別 疾病・異常被患率等	25
第4表 全国の年齢別 疾病・異常被患率等	27
IV 参考資料	
都道府県別 身長・体重の平均値及び標準偏差（5歳～17歳）	31

I 調査の概要

1 調査の目的

この調査は、学校における幼児、児童及び生徒の発育及び健康の状態を明らかにすることを目的とします。

2 調査の範囲・対象

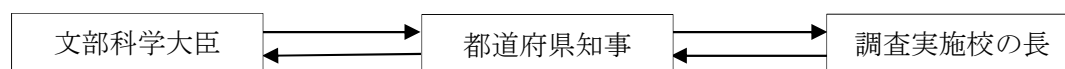
- (1) 調査の範囲は、幼稚園、小学校、中学校、義務教育学校、高等学校、中等教育学校及び幼保連携型認定こども園のうち、文部科学省があらかじめ指定する学校（以下「調査実施校」という。）です。
- (2) 調査の対象は、調査実施校に在籍する満5歳から17歳（令和3（2021）年4月1日現在）までの幼児、児童及び生徒（以下「児童等」という。）のうち、文部科学省が定めた方式によって抽出されたものです。
なお、通信制課程の生徒は調査対象外となっています。

3 調査事項

- (1) 児童等の発育状態
身長及び体重
- (2) 児童等の健康状態
栄養状態、脊柱・胸郭・四肢の状態、裸眼視力、眼の疾病・異常、難聴、耳鼻咽喉頭疾患、皮膚疾患、結核に関する検診、結核、心電図異常、心臓、蛋白検出、尿糖検出、その他の疾病・異常、歯・口腔、永久歯のう歯数等

4 調査の期日及び方法

- (1) 学校保健安全法による健康診断の結果に基づき、4月1日から6月30日の間に調査を実施。
※令和3（2021）年度は、令和3年4月1日から4年3月31日に延長されました。
- (2) 調査系統は、次のとおりです。



5 報告書利用上の留意点

- (1) この報告書は、文部科学省が取りまとめて公表した「令和3（2021）年度学校保健統計（学校保健統計調査の結果）」から、本県における児童等の発育・健康状態をまとめたものです。
- (2) 本県の数値は、調査実施校の平均値です。このため、全数調査をした場合の平均値と一致しない場合があります。
- (3) 健康状態調査は、調査実施校によっては実施しない検査項目があるため、標本数が少ない場合があります。

6 調査実施状況

- (1) 本県における調査実施状況は、次のとおりです。

区 分	調査実施校数	調査対象者数	
		発育状態	健康状態
幼稚園	31 (校)	1,306 (人)	2,367 (人)
小学校	59	5,634	26,436
中学校	39	4,341	17,967
高等学校	27	2,250	25,042
計	156	13,531	71,812
抽出率		全幼児、児童及び生徒の6.5%	全幼児、児童及び生徒の34.7%

- (2) 「幼稚園」には幼保連携型認定こども園を、「小学校」には義務教育学校の第1～6学年を、「中学校」には中等教育学校の前期課程及び義務教育学校の第7～9学年を、「高等学校」には中等教育学校の後期課程をそれぞれ含みます。
- (3) 発育状態調査は調査実施校の在学者のうち、年齢別男女別に抽出された者が対象です。学校種別の標本数は次のとおりです。ただし、指定人数に満たない場合は、対象年齢の在学者全員が対象となります。

幼稚園 (5歳児男女別に各22人 計44人)	小学校 (年齢別男女別に各8人 計96人)
中学校 (年齢別男女別に各20人 計120人)	高等学校 (年齢別男女別に各15人 計90人)

- (4) 健康状態調査は調査実施校の当該年齢の在学者全員が対象です。

7 検査項目の調査対象者

健康状態調査の調査項目については、次表のとおり調査対象年齢が限定（○印が調査対象）されているものがあります。

区 分	幼稚園	小 学 校						中 学 校			高 等 学 校		
		1年	2年	3年	4年	5年	6年	1年	2年	3年	1年	2年	3年
	5歳	6	7	8	9	10	11	12	13	14	15	16	17
聴 力 検 査		○	○	○		○		○		○	○		○
結核に関する検診		○	○	○	○	○	○	○	○	○			
結核検査		○	○	○	○	○	○	○	○	○	○		
心電図検査		○						○			○		
尿糖検査		○	○	○	○	○	○	○	○	○	○	○	○
永久歯のう歯等数								○					
上記以外の検査	○	○	○	○	○	○	○	○	○	○	○	○	○

8 統計データ利用上の注意

(1) 表中に用いた符号は、次のとおりです。

- 「―」 …………… 計数がない場合
- 「0.0」 …………… 計数が単位未満の場合
- 「…」 …………… 調査対象とならなかった場合
- 「X」 …………… 標本サイズが小さい、又は標準誤差が大きいため統計数値を公表しない場合
- 「▲」 …………… 数値がマイナスの場合

(2) 表示単位未満は四捨五入しているため、合計欄の数値と内訳の計が一致しない場合があります。

9 新型コロナウイルス感染症の影響

令和3(2021)年度については、新型コロナウイルス感染症の影響により、例年4月1日から6月30日に実施される健康診断について当該年度末までに実施することになりましたので、学校保健統計調査においても調査期間が年度末までに延長されました。

このため、本集計結果は、成長の著しい時期において測定時期を異にしたデータを集計したものであり、過去の数値と単純比較することはできないものとなります。

Ⅱ 調査結果の概要

1 発育状態

(1) 児童等の身長・体重

(表1、図1～3)

本県の幼稚園、小学校、中学校及び高等学校における児童等の身長、体重の平均値と男女差を年齢別にみると、表1のとおりである。

調査対象のうち、最高学齢である17歳(高等学校第3学年)について本県の平均値をみると、男子は身長170.6cm(対前年度：+0.4cm)、体重63.6kg(+0.6kg)となっている。また、女子は身長157.9cm(+0.6cm)、体重54.1kg(+1.1kg)となっている。

年齢別の男女差をみると、女子の平均値が男子の平均値を上回っているのは、身長が9歳～11歳となっている。

表1 年齢別 身長・体重の平均値・年齢較差・男女差(栃木県)

区 分		身 長 (cm)					体 重 (kg)				
		男 子		女 子		男女差 A-B	男 子		女 子		男女差 A-B
		A	前年 年齢との 差	B	前年 年齢との 差		A	前年 年齢との 差	B	前年 年齢との 差	
幼稚園	5歳	110.8		110.0		0.8	19.4		19.0		0.4
小学校	6	116.7	5.9	116.0	6.0	0.7	21.9	2.5	21.3	2.3	0.6
	7	122.7	6.0	121.8	5.8	0.9	24.6	2.7	24.1	2.8	0.5
	8	128.4	5.7	127.6	5.8	0.8	27.9	3.3	27.1	3.0	0.8
	9	134.0	5.6	134.1	6.5	▲0.1	31.9	4.0	31.1	4.0	0.8
	10	139.6	5.6	141.0	6.9	▲1.4	35.6	3.7	35.6	4.5	0.0
	11	146.9	7.3	147.3	6.3	▲0.4	41.0	5.4	40.5	4.9	0.5
中学校	12	153.5	6.6	152.1	4.8	1.4	45.5	4.5	44.6	4.1	0.9
	13	160.5	7.0	154.3	2.2	6.2	50.8	5.3	47.8	3.2	3.0
	14	165.6	5.1	156.7	2.4	8.9	55.7	4.9	50.9	3.1	4.8
高等学校	15	168.7	3.1	156.8	0.1	11.9	60.1	4.4	51.7	0.8	8.4
	16	169.9	1.2	158.3	1.5	11.6	60.6	0.5	54.3	2.6	6.3
	17	170.6	0.7	157.9	▲0.4	12.7	63.6	3.0	54.1	▲0.2	9.5

図1 身長・体重の男女比較（栃木県）

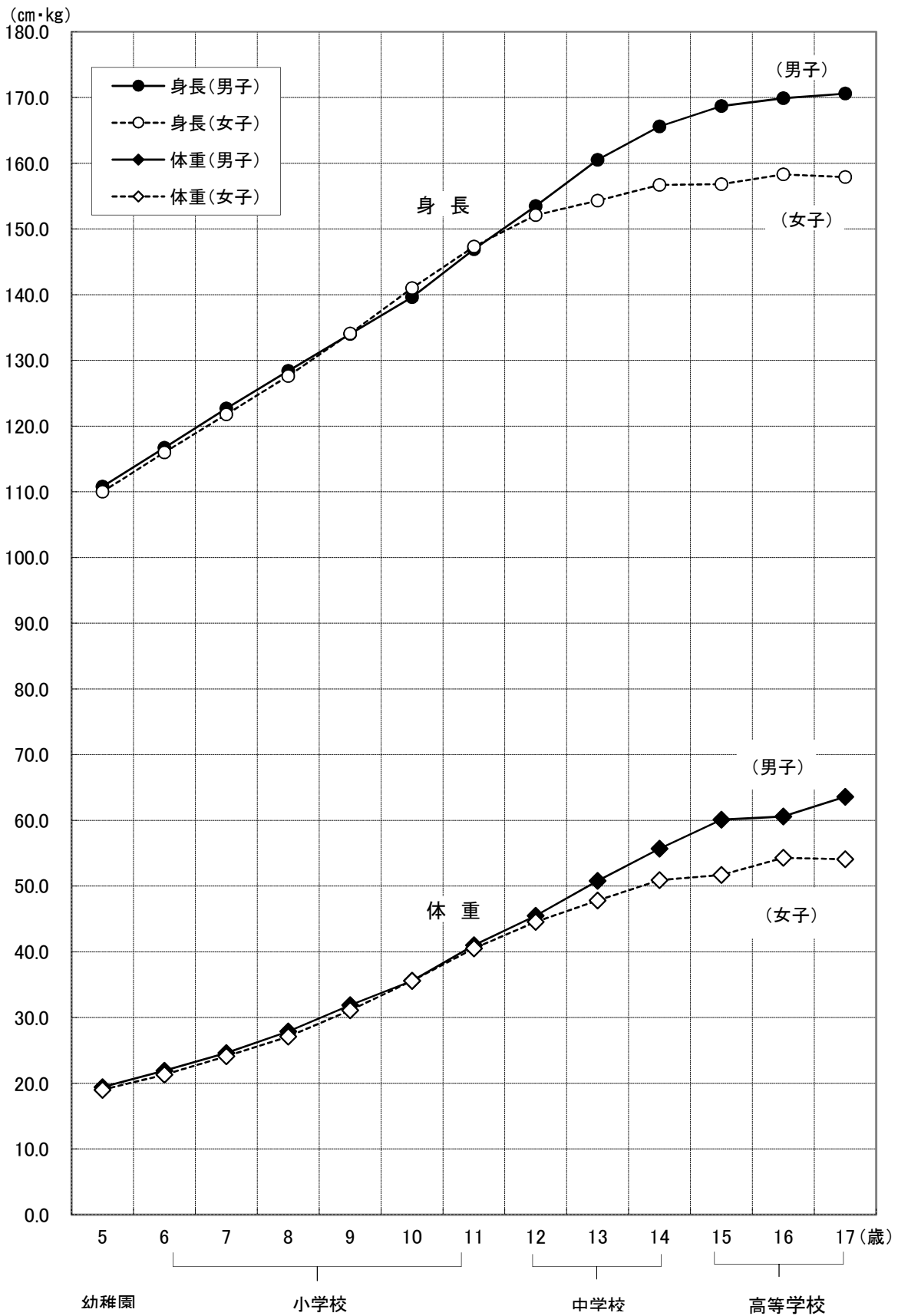
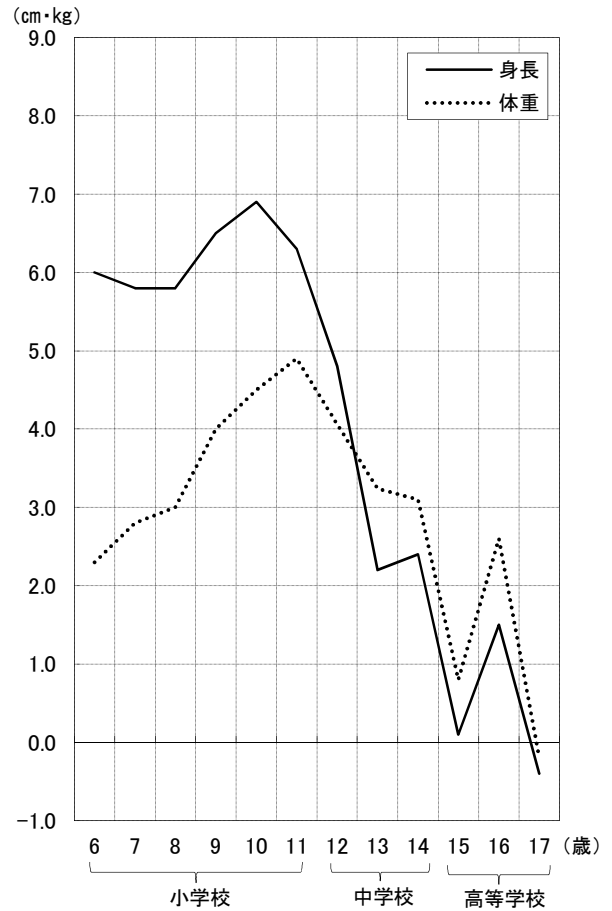


図2 年齢較差の比較（栃木県・男子）



図3 年齢較差の比較（栃木県・女子）



(注) 年齢較差とは、例えば男子6歳の身長については、6歳(116.7cm)から5歳(110.8cm)を差し引いた5.9cmである。

(2) 終戦直後の世代及び30年前（親世代）の体格との比較

(表2)

本県の令和3(2021)年度における児童等の身長及び体重を、終戦直後の昭和23(1948)年度及び30年前(親世代)の平成3(1991)年度と比較すると、表2及び次のとおりである。

ア 終戦直後（昭和23(1948)年度）との差が最大となる年齢

男子の身長は14歳(18.9cm増)、体重は15歳(17.3kg増)で差が最大となっている。女子の身長は12歳(16.5cm増)、体重は11歳及び12歳(12.0kg増)で差が最大となっている。

イ 30年前（親世代・平成3(1991)年度）との差が最大となる年齢

男子の身長は11歳(1.8cm増)、体重は10歳(1.3kg増)で差が最大となっている。女子の身長は10歳(1.2cm増)、体重は16歳(0.9kg増)で差が最大となっている。

ウ 終戦直後（昭和23(1948)年度）の最高学齢生徒（17歳）を上回る年齢

男子の身長、体重は13歳で上回っている。女子の身長は12歳、体重は14歳で上回っている。

エ 30年前（親世代・平成3(1991)年度）の最高学齢生徒（17歳）を上回る年齢

男子の身長はいずれの年齢でも下回っており、体重は17歳で上回っている。女子の身長、体重は16歳で上回っている。

表2 年齢別 終戦直後の世代及び30年前（親世代）の体格との比較（栃木県）

男子

区 分		身 長 (cm)					体 重 (kg)				
		令和 3年度 (2021) A	昭和 23年度 (1948) B	差 A-B	平成 3年度 (1991) C	差 A-C	令和 3年度 (2021) A	昭和 23年度 (1948) B	差 A-B	平成 3年度 (1991) C	差 A-C
幼稚園	5 歳	110.8	105.1	5.7	111.2	▲ 0.4	19.4	17.0	2.4	19.7	▲ 0.3
	6	116.7	109.4	7.3	116.9	▲ 0.2	21.9	18.5	3.4	22.1	▲ 0.2
小学校	7	122.7	113.5	9.2	122.9	▲ 0.2	24.6	20.3	4.3	24.8	▲ 0.2
	8	128.4	118.1	10.3	128.3	0.1	27.9	22.1	5.8	27.9	0.0
	9	134.0	122.9	11.1	133.4	0.6	31.9	24.2	7.7	31.2	0.7
	10	139.6	126.0	13.6	138.3	1.3	35.6	26.3	9.3	34.3	1.3
	11	146.9	131.1	15.8	145.1	1.8	41.0	28.7	12.3	39.8	1.2
中学校	12	153.5	135.8	17.7	151.8	1.7	45.5	31.3	14.2	45.1	0.4
	13	160.5	142.7	17.8	159.2	1.3	50.8	34.7	16.1	50.1	0.7
	14	165.6	146.7	18.9	164.5	1.1	55.7	39.2	16.5	55.1	0.6
高等学校	15	168.7	153.3	15.4	167.8	0.9	60.1	42.8	17.3	60.3	▲ 0.2
	16	169.9	155.4	14.5	169.2	0.7	60.6	46.2	14.4	61.6	▲ 1.0
	17	170.6	158.7	11.9	170.7	▲ 0.1	63.6	49.8	13.8	63.5	0.1

女子

区 分		身 長 (cm)					体 重 (kg)				
		令和 3年度 (2021) A	昭和 23年度 (1948) B	差 A-B	平成 3年度 (1991) C	差 A-C	令和 3年度 (2021) A	昭和 23年度 (1948) B	差 A-B	平成 3年度 (1991) C	差 A-C
幼稚園	5 歳	110.0	104.2	5.8	110.0	0.0	19.0	16.5	2.5	19.2	▲ 0.2
小学校	6	116.0	107.9	8.1	115.5	0.5	21.3	17.8	3.5	21.2	0.1
	7	121.8	112.6	9.2	121.7	0.1	24.1	19.6	4.5	23.9	0.2
	8	127.6	117.3	10.3	127.5	0.1	27.1	21.4	5.7	27.0	0.1
	9	134.1	122.0	12.1	133.9	0.2	31.1	23.5	7.6	31.0	0.1
	10	141.0	126.6	14.4	139.8	1.2	35.6	25.8	9.8	34.8	0.8
	11	147.3	131.5	15.8	146.5	0.8	40.5	28.5	12.0	40.0	0.5
中学校	12	152.1	135.6	16.5	151.6	0.5	44.6	32.6	12.0	45.0	▲ 0.4
	13	154.3	139.1	15.2	154.9	▲ 0.6	47.8	36.5	11.3	48.6	▲ 0.8
	14	156.7	146.2	10.5	156.9	▲ 0.2	50.9	40.7	10.2	51.2	▲ 0.3
高等学校	15	156.8	149.9	6.9	156.5	0.3	51.7	46.4	5.3	52.4	▲ 0.7
	16	158.3	150.5	7.8	157.2	1.1	54.3	45.9	8.4	53.4	0.9
	17	157.9	151.3	6.6	157.6	0.3	54.1	48.0	6.1	53.9	0.2

(3) 身長・体重の全国平均値との比較

(表3、図4、参考1)

本県の平均値と全国平均値を比較すると、身長は男子が7歳から11歳、15歳及び16歳、女子が6歳、10歳、14歳及び16歳で全国平均値を上回っている。体重は男子が全ての年齢で、女子が5歳除く全ての年齢で全国平均値を上回っている。

表3 年齢別 身長・体重の全国平均値との比較

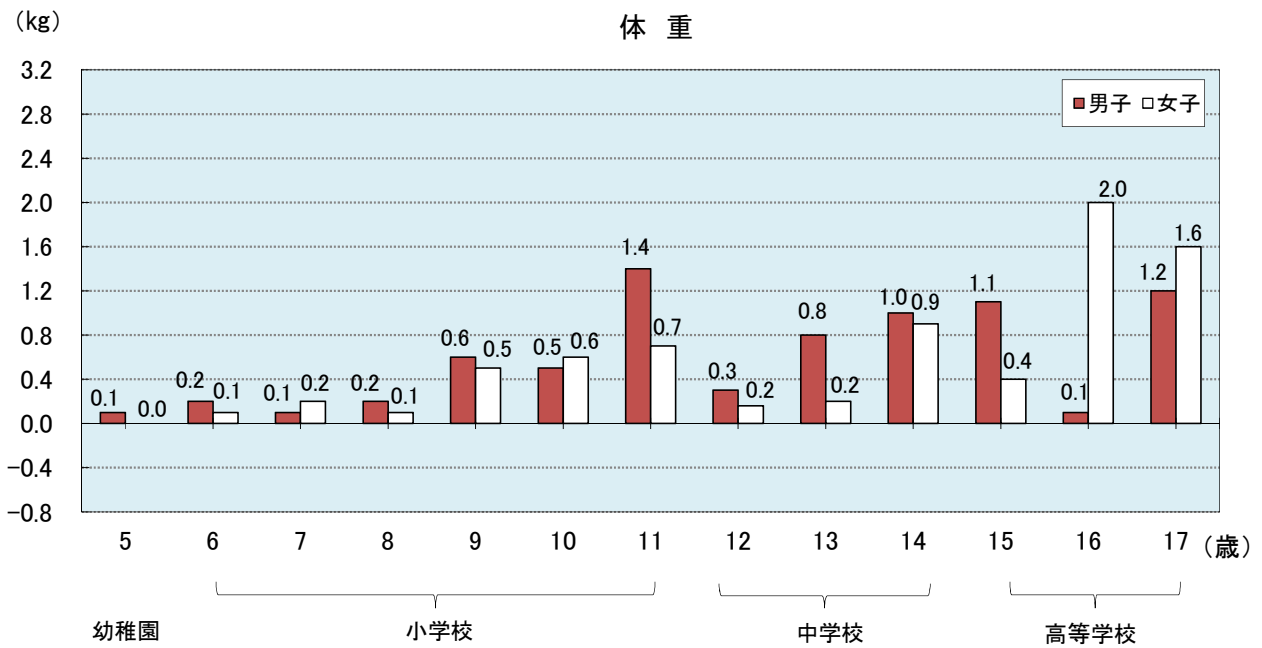
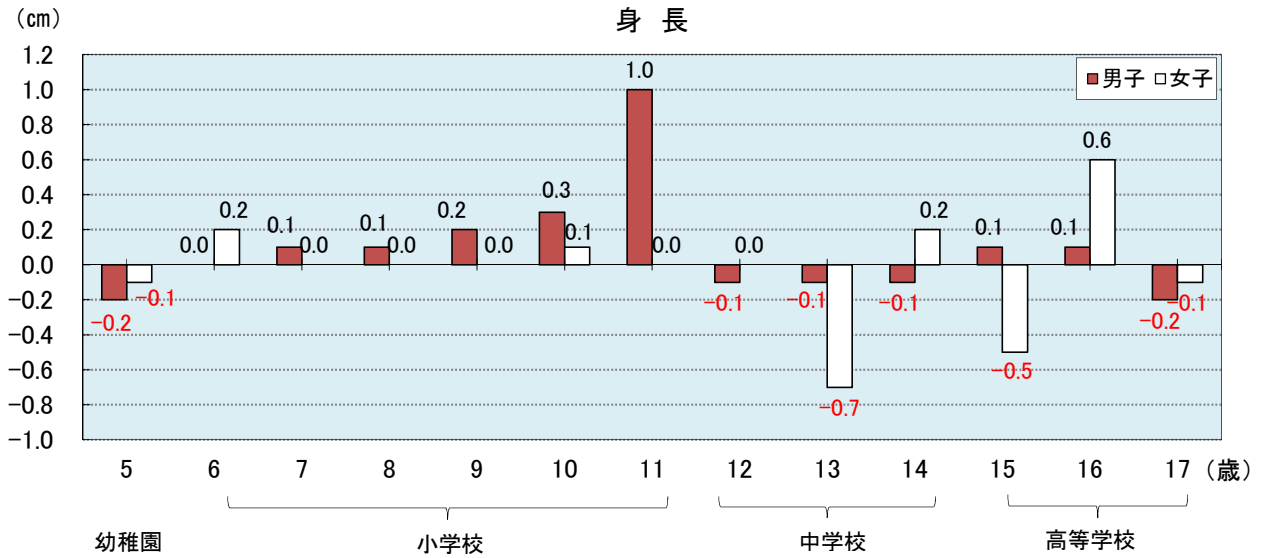
男子

区分		身長 (cm)			体重 (kg)		
		栃木県 A	全国 B	差 A-B	栃木県 A	全国 B	差 A-B
幼稚園	5歳	110.8	111.0	▲ 0.2	19.4	19.3	0.1
	6	116.7	116.7	0.0	21.9	21.7	0.2
小学校	7	122.7	122.6	0.1	24.6	24.5	0.1
	8	128.4	128.3	0.1	27.9	27.7	0.2
	9	134.0	133.8	0.2	31.9	31.3	0.6
	10	139.6	139.3	0.3	35.6	35.1	0.5
	11	146.9	145.9	1.0	41.0	39.6	1.4
中学校	12	153.5	153.6	▲ 0.1	45.5	45.2	0.3
	13	160.5	160.6	▲ 0.1	50.8	50.0	0.8
	14	165.6	165.7	▲ 0.1	55.7	54.7	1.0
高等学校	15	168.7	168.6	0.1	60.1	59.0	1.1
	16	169.9	169.8	0.1	60.6	60.5	0.1
	17	170.6	170.8	▲ 0.2	63.6	62.4	1.2

女子

区分		身長 (cm)			体重 (kg)		
		栃木県 A	全国 B	差 A-B	栃木県 A	全国 B	差 A-B
幼稚園	5歳	110.0	110.1	▲ 0.1	19.0	19.0	0.0
	6	116.0	115.8	0.2	21.3	21.2	0.1
小学校	7	121.8	121.8	0.0	24.1	23.9	0.2
	8	127.6	127.6	0.0	27.1	27.0	0.1
	9	134.1	134.1	0.0	31.1	30.6	0.5
	10	141.0	140.9	0.1	35.6	35.0	0.6
	11	147.3	147.3	0.0	40.5	39.8	0.7
中学校	12	152.1	152.1	0.0	44.6	44.4	0.2
	13	154.3	155.0	▲ 0.7	47.8	47.6	0.2
	14	156.7	156.5	0.2	50.9	50.0	0.9
高等学校	15	156.8	157.3	▲ 0.5	51.7	51.3	0.4
	16	158.3	157.7	0.6	54.3	52.3	2.0
	17	157.9	158.0	▲ 0.1	54.1	52.5	1.6

図4 年齢別 身長・体重の全国平均値との差（栃木県）



参考 1 最高学齡生徒（17歳）の都道府県順位（同順位の場合は都道府県番号順）

男 子						女 子					
身 長 (cm)			体 重 (kg)			身 長 (cm)			体 重 (kg)		
全国平均値		170.8	全国平均値		62.4	全国平均値		158.0	全国平均値		52.5
順位	都道府県	平均値	順位	都道府県	平均値	順位	都道府県	平均値	順位	都道府県	平均値
1	秋 田	171.9	1	秋 田	65.9	1	福 井	159.2	1	岩 手	54.6
2	京 都	171.5	2	青 森	64.9	2	東 京	158.9	2	青 森	54.5
3	東 京	171.4	3	徳 島	64.4	3	神 奈 川	158.5	3	福 井	54.2
	富 山	171.4	4	岩 手	64.0		富 山	158.5	4	栃 木	54.1
	石 川	171.4	5	群 馬	63.9	5	埼 玉	158.4	5	大 分	54.0
6	青 森	171.3	6	北 海 道	63.7		新 潟	158.4	6	福 島	53.5
	神 奈 川	171.3		北 海 道	63.7		京 都	158.4	7	茨 城	53.4
8	北 海 道	171.2	8	栃 木	63.6		奈 良	158.4	8	新 潟	53.3
	埼 玉	171.2		山 梨	63.6	9	青 森	158.2		徳 島	53.3
	鳥 取	171.2		愛 媛	63.6	10	山 形	158.1		愛 媛	53.3
11	奈 良	171.1		長 崎	63.6		千 葉	158.1	11	宮 城	53.2
12	滋 賀	171.0	12	山 形	63.5		石 川	158.1		群 馬	53.2
13	新 潟	170.9		茨 城	63.5		山 梨	158.1	13	秋 田	53.1
	山 梨	170.9		宮 崎	63.5		三 重	158.1		山 梨	53.1
	静 岡	170.9	15	新 潟	63.4	15	北 海 道	158.0		長 崎	53.1
	三 重	170.9	16	大 分	63.3		茨 城	158.0		熊 本	53.1
17	宮 城	170.8	17	大 宮	63.2		滋 賀	158.0	17	北 海 道	53.0
	群 馬	170.8		石 川	63.2		熊 本	158.0		埼 玉	53.0
	千 葉	170.8		和 歌 山	63.2		大 分	158.0		富 山	53.0
	福 井	170.8	20	三 重	63.1		鹿 児 島	158.0		和 歌 山	53.0
	佐 賀	170.8		香 川	63.1	21	栃 木	157.9		鹿 児 島	53.0
22	大 阪	170.7	22	福 島	63.0		兵 庫	157.9	22	佐 賀	52.9
	長 崎	170.7	23	沖 縄	62.8		和 歌 山	157.9	23	山 形	52.8
24	岩 手	170.6	24	富 山	62.5		島 根	157.9	24	石 川	52.6
	山 形	170.6		大 阪	62.5		福 岡	157.9		大 阪	52.6
	茨 城	170.6		熊 本	62.5	26	静 岡	157.8		岡 山	52.6
24	栃 木	170.6	27	埼 玉	62.4		大 阪	157.8		福 岡	52.6
	兵 庫	170.6		鳥 取	62.4	28	岩 手	157.7		宮 崎	52.6
	和 歌 山	170.6	29	東 京	62.2		秋 田	157.7	29	長 野	52.5
	愛 媛	170.6		福 井	62.2	30	岐 阜	157.6		岐 阜	52.5
	熊 本	170.6		兵 庫	62.2		鳥 取	157.6		三 重	52.5
32	島 根	170.5		佐 賀	62.2	32	宮 城	157.5		奈 良	52.5
33	長 野	170.4		鹿 児 島	62.2		福 島	157.5		島 根	52.5
	愛 知	170.4	34	岐 阜	62.1		群 馬	157.5	34	千 葉	52.4
	岡 山	170.4		福 岡	62.1		長 野	157.5		高 知	52.4
	香 川	170.4	36	京 都	62.0		山 口	157.5	36	兵 庫	52.3
	鹿 児 島	170.4	37	高 知	61.8		長 崎	157.5	37	滋 賀	52.0
38	徳 島	170.3	38	千 葉	61.6	38	徳 島	157.4		鳥 取	52.0
	福 岡	170.3		長 野	61.6		佐 賀	157.4		香 川	52.0
40	岐 阜	170.2		静 岡	61.6	40	愛 知	157.3	40	神 奈 川	51.9
41	大 分	170.1	41	滋 賀	61.5		岡 山	157.3		広 島	51.9
	宮 崎	170.1		岡 山	61.5		愛 媛	157.3	42	静 岡	51.8
43	福 島	170.0		山 口	61.5	43	広 島	157.2	43	東 京	51.7
	山 口	170.0	44	奈 良	61.4	44	香 川	157.1		京 都	51.7
45	高 知	169.7	45	広 島	61.3	45	高 知	156.8	45	愛 知	51.6
46	広 島	169.6	46	神 奈 川	61.2		宮 崎	156.8	46	山 口	51.5
47	沖 縄	169.5	47	愛 知	60.6	47	沖 縄	156.3	47	沖 縄	51.4

(4) 肥満・痩身傾向児の出現率

(表4、図5)

肥満傾向児の出現率は、男子と女子が全ての年齢で全国値を上回っている。

また、痩身傾向児の出現率は、男子が7歳を除いた全ての年齢で、女子が7歳、9歳から11歳、15歳から17歳で全国値を下回っている。

表4 年齢別 肥満・痩身傾向児の出現率

(%)

区 分			肥満傾向児の出現率			痩身傾向児の出現率			
			栃木県 A	全 国 B	差 A-B	栃木県 A	全 国 B	差 A-B	
計	幼稚園	5歳	4.46	3.66	0.80	0.26	0.33	▲ 0.07	
		6	5.52	5.20	0.32	0.30	0.38	▲ 0.08	
	小学校	7	7.63	7.25	0.38	0.40	0.43	▲ 0.03	
		8	10.15	9.06	1.09	0.84	0.84	0.00	
		9	11.97	10.17	1.80	0.82	1.54	▲ 0.72	
		10	11.98	10.96	1.02	1.95	2.34	▲ 0.39	
		11	11.96	10.98	0.98	1.78	2.51	▲ 0.73	
	中学校	12	11.55	10.90	0.65	3.04	3.29	▲ 0.25	
		13	11.28	9.70	1.58	2.88	2.97	▲ 0.09	
		14	11.51	9.05	2.46	2.43	2.59	▲ 0.16	
	高等学校	15	11.55	9.97	1.58	2.36	3.57	▲ 1.21	
		16	11.45	8.94	2.51	1.54	2.84	▲ 1.30	
		17	12.54	9.02	3.52	1.91	2.63	▲ 0.72	
	男	幼稚園	5歳	4.54	3.61	0.93	0.13	0.30	▲ 0.17
			6	5.85	5.25	0.60	-	0.28	-
		小学校	7	7.80	7.61	0.19	0.37	0.31	0.06
			8	10.67	9.75	0.92	0.24	0.84	▲ 0.60
9			12.67	12.03	0.64	0.40	1.42	▲ 1.02	
10			13.10	12.58	0.52	2.21	2.32	▲ 0.11	
11			12.48	12.48	0.00	2.01	2.83	▲ 0.82	
中学校		12	13.71	12.58	1.13	2.55	3.03	▲ 0.48	
		13	12.09	10.99	1.10	2.20	2.73	▲ 0.53	
		14	13.25	10.25	3.00	2.00	2.64	▲ 0.64	
高等学校		15	14.75	12.30	2.45	2.86	4.02	▲ 1.16	
		16	11.19	10.64	0.55	2.51	3.34	▲ 0.83	
		17	14.33	10.92	3.41	2.63	3.07	▲ 0.44	
女		幼稚園	5歳	4.38	3.73	0.65	0.40	0.36	0.04
			6	5.18	5.15	0.03	0.63	0.49	0.14
		小学校	7	7.45	6.87	0.58	0.43	0.56	▲ 0.13
			8	9.61	8.34	1.27	1.47	0.83	0.64
	9		11.23	8.24	2.99	1.26	1.66	▲ 0.40	
	10		10.79	9.26	1.53	1.68	2.36	▲ 0.68	
	11		11.42	9.42	2.00	1.55	2.18	▲ 0.63	
	中学校	12	9.26	9.15	0.11	3.56	3.55	0.01	
		13	10.42	8.35	2.07	3.61	3.22	0.39	
		14	9.67	7.80	1.87	2.89	2.55	0.34	
	高等学校	15	8.17	7.57	0.60	1.84	3.10	▲ 1.26	
		16	11.72	7.20	4.52	0.51	2.33	▲ 1.82	
		17	10.66	7.07	3.59	1.16	2.19	▲ 1.03	

(注) 性別・年齢別・身長別標準体重から肥満度を算出し、肥満度が20%以上の者を肥満傾向児、-20%以下の者を痩身傾向児としている。

$$\text{肥満度} = [\text{実測体重 (kg)} - \text{身長別標準体重 (kg)}] / \text{身長別標準体重 (kg)} \times 100 (\%)$$

図5-1 年齢別 肥満傾向児の出現率

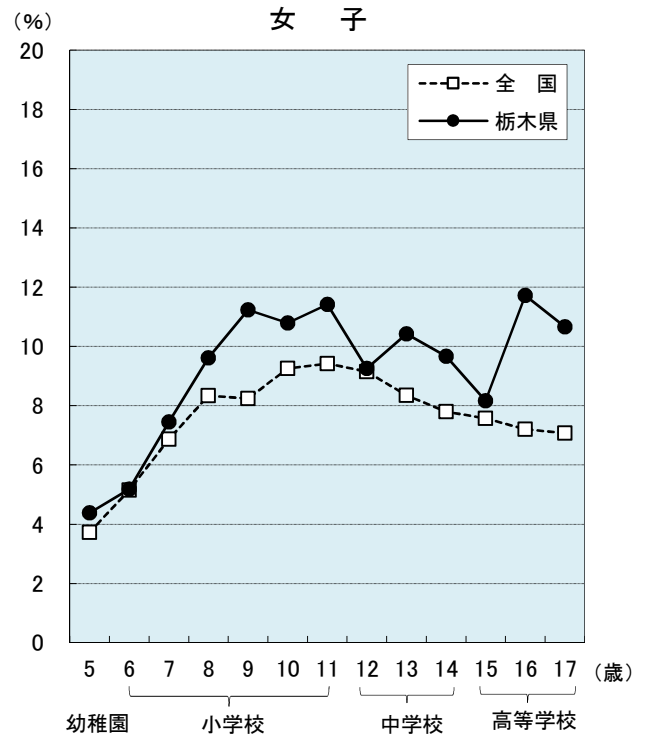
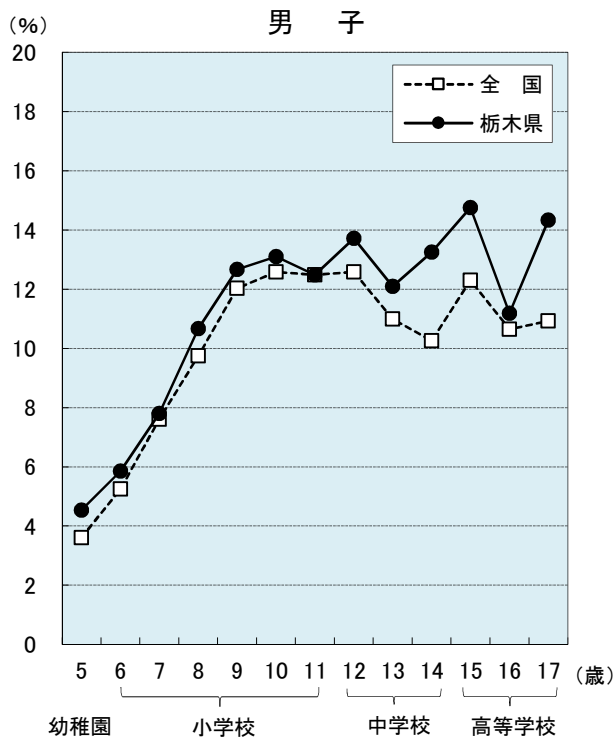
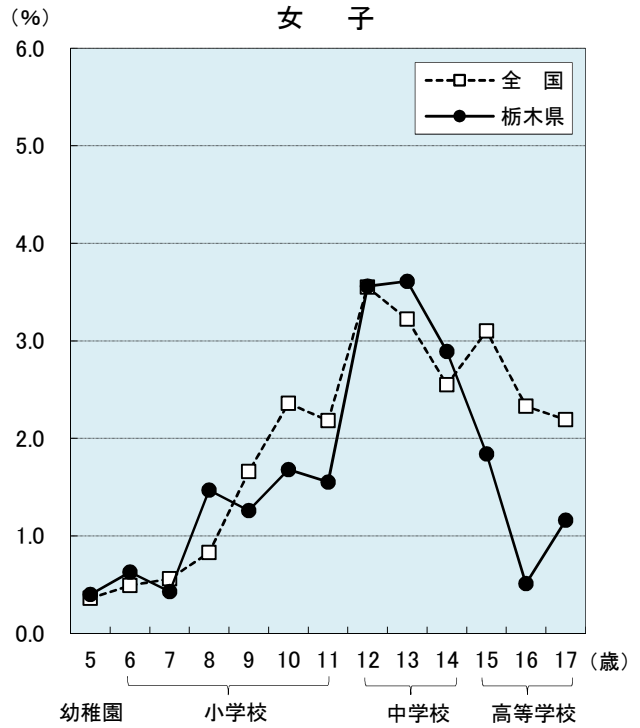
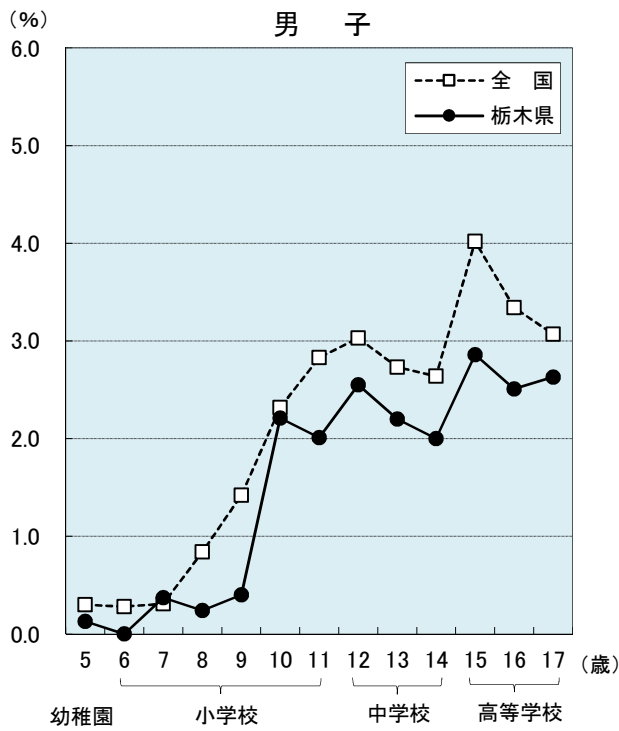


図5-2 年齢別 痩身傾向児の出現率



(5) 年間発育量の推移

(表5、図6)

令和3(2021)年度の児童等の年間発育量を10年前(平成23(2011)年度)、20年前(平成13(2001)年度)と比較すると、表5及び図6のとおりである。

表5 年間発育量の推移(栃木県)

区 分		身 長 (cm)			体 重 (kg)		
		平成13年度 (2001)	平成23年度 (2011)	令和3年度 (2021)	平成13年度 (2001)	平成23年度 (2011)	令和3年度 (2021)
男 子							
小 学 校	歳 5 → 6	6.4	5.9	6.1	2.5	2.3	2.9
	6 → 7	5.7	5.5	5.2	2.4	2.1	2.3
	7 → 8	5.8	5.5	5.5	3.4	2.7	2.9
	8 → 9	5.2	5.3	4.9	3.7	3.0	3.1
	9 → 10	5.6	5.3	4.9	3.5	2.7	2.9
	10 → 11	6.5	5.7	6.3	4.5	4.1	3.9
中 学 校	11 → 12	8.2	6.4	6.6	6.3	6.0	4.2
	12 → 13	7.6	6.8	6.9	5.4	4.1	4.6
	13 → 14	5.6	5.4	4.9	5.3	4.7	4.4
高 等 学 校	14 → 15	3.0	3.0	3.2	5.2	4.8	4.7
	15 → 16	1.7	1.7	1.8	1.2	1.8	0.6
	16 → 17	0.5	0.4	0.0	0.1	0.7	1.6

区 分		身 長 (cm)			体 重 (kg)		
		平成13年度 (2001)	平成23年度 (2011)	令和3年度 (2021)	平成13年度 (2001)	平成23年度 (2011)	令和3年度 (2021)
女 子							
小 学 校	歳 5 → 6	6.4	5.9	6.2	2.5	2.1	2.4
	6 → 7	5.7	6.0	5.2	2.3	2.3	2.4
	7 → 8	5.7	5.9	4.9	3.3	2.9	2.6
	8 → 9	6.2	5.9	6.2	3.6	2.7	3.8
	9 → 10	7.2	6.6	6.2	4.1	4.0	4.1
	10 → 11	7.1	6.3	6.7	5.9	4.8	5.5
中 学 校	11 → 12	5.3	4.6	4.0	4.4	4.7	3.9
	12 → 13	3.0	3.6	1.9	2.8	4.4	2.7
	13 → 14	1.8	2.3	1.9	3.0	3.3	2.6
高 等 学 校	14 → 15	0.5	1.7	0.4	1.3	1.5	1.4
	15 → 16	0.5	0.6	1.2	0.6	0.7	3.2
	16 → 17	0.0	0.0	0.6	▲ 0.6	▲ 0.6	2.0

(注) 年間発育量とは、例えば令和3(2021)年度の「5→6」は、令和3(2021)年度の6歳の体格から令和2(2020)年度の5歳の体格を差し引いたものである。

図6-1 年間発育量の推移（栃木県・男子）

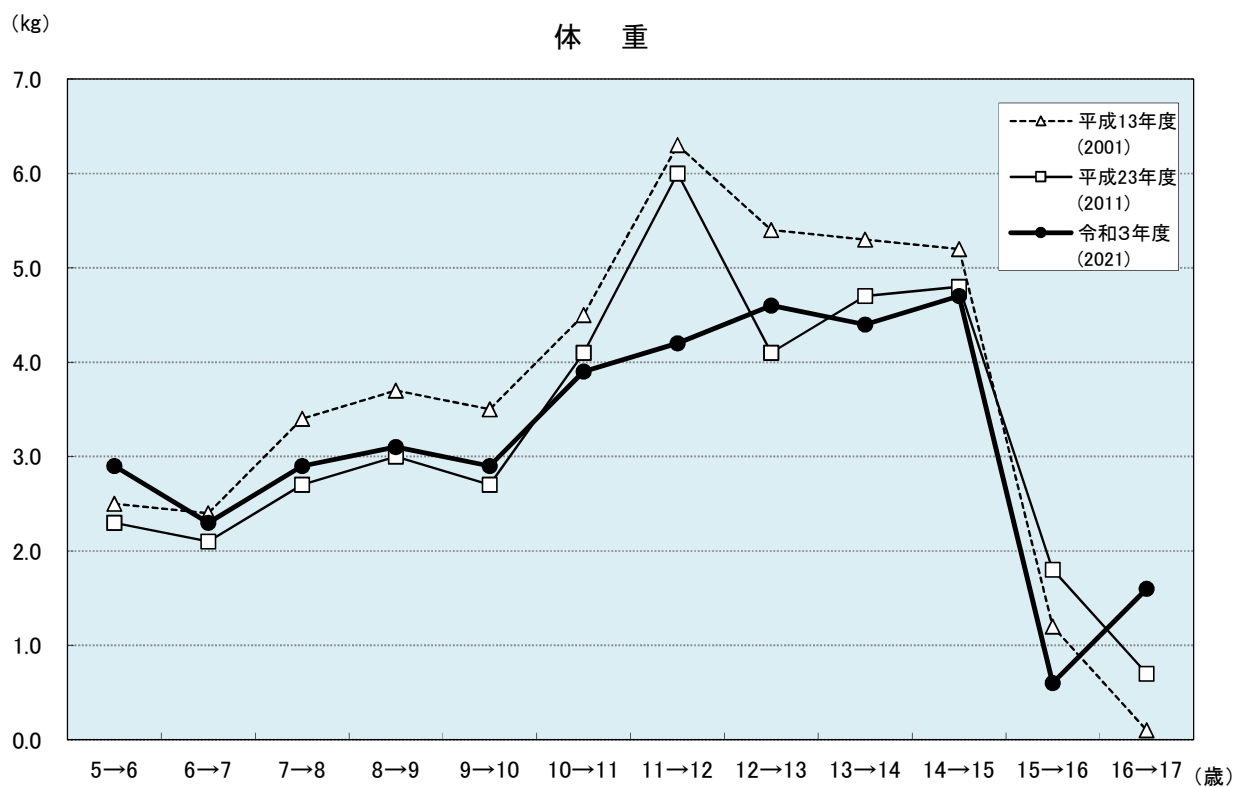
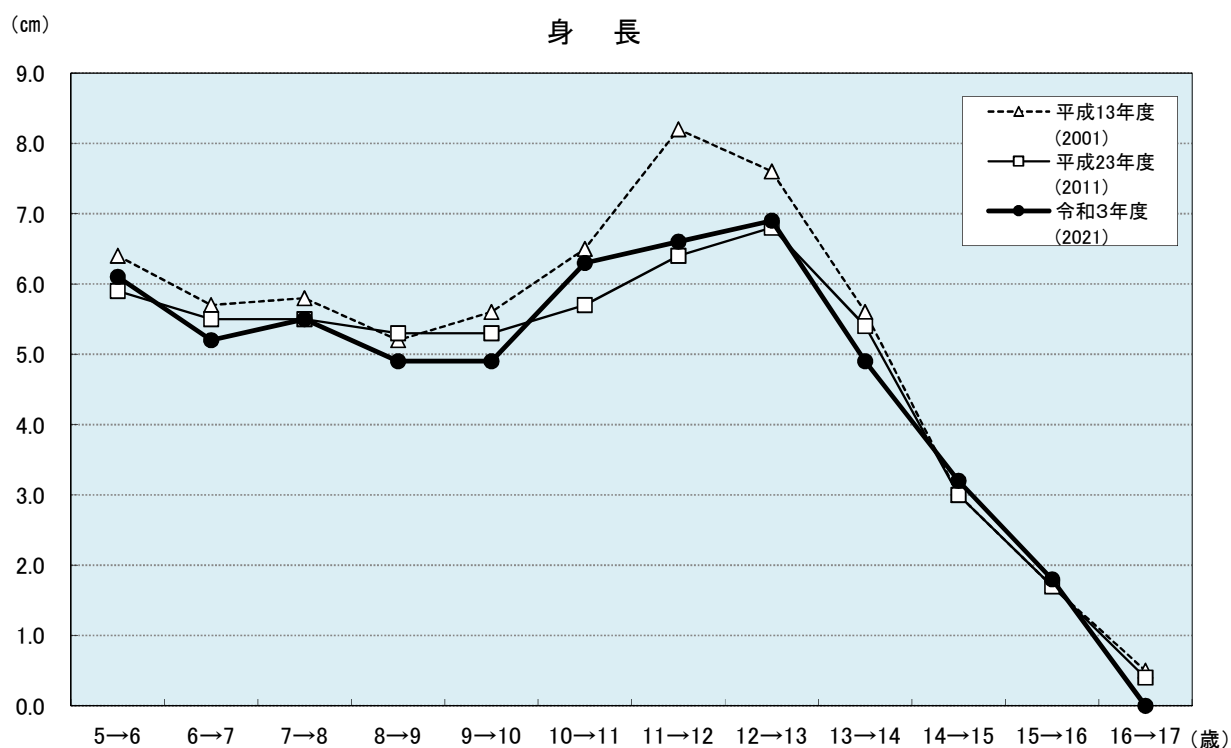
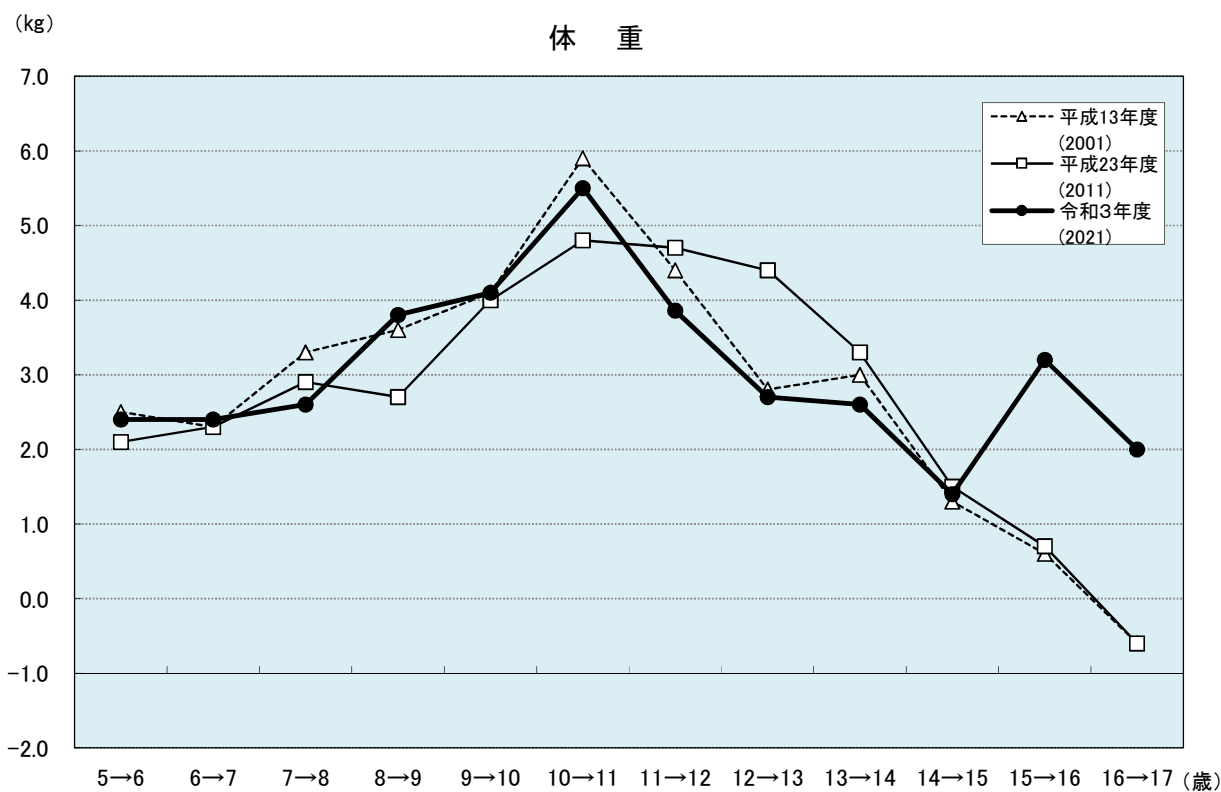
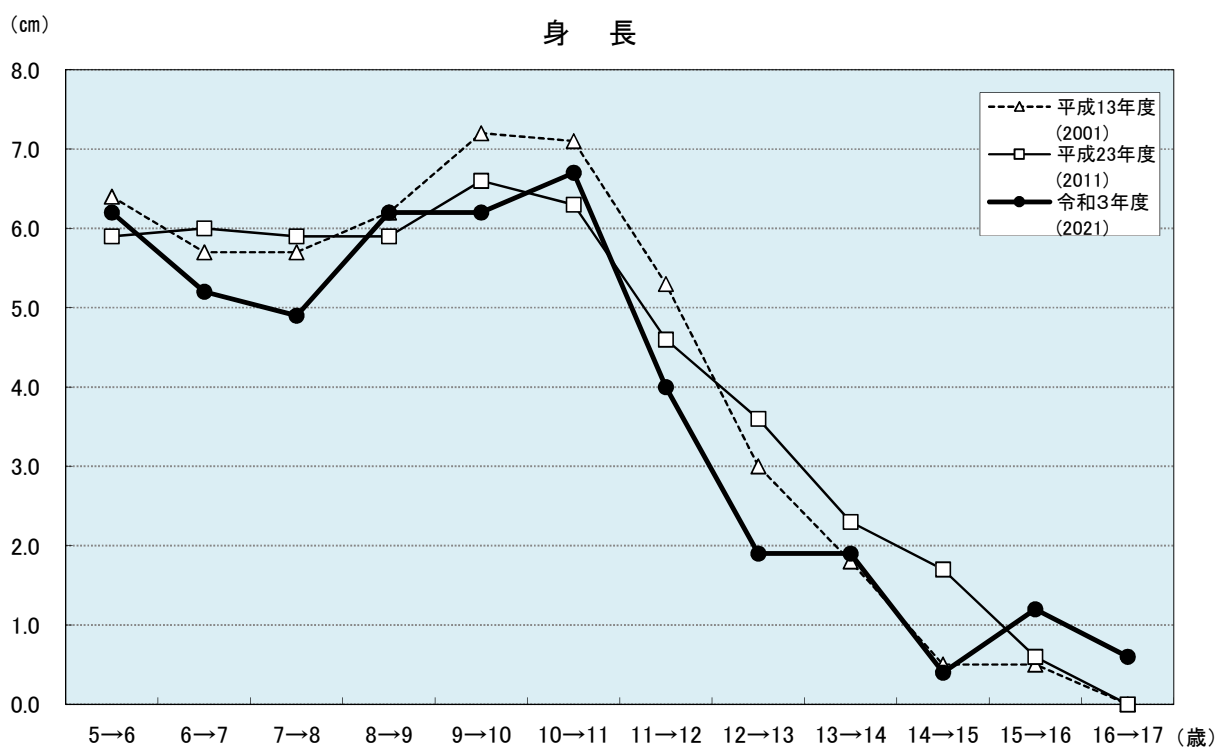


図6-2 年間発育量の推移（栃木県・女子）



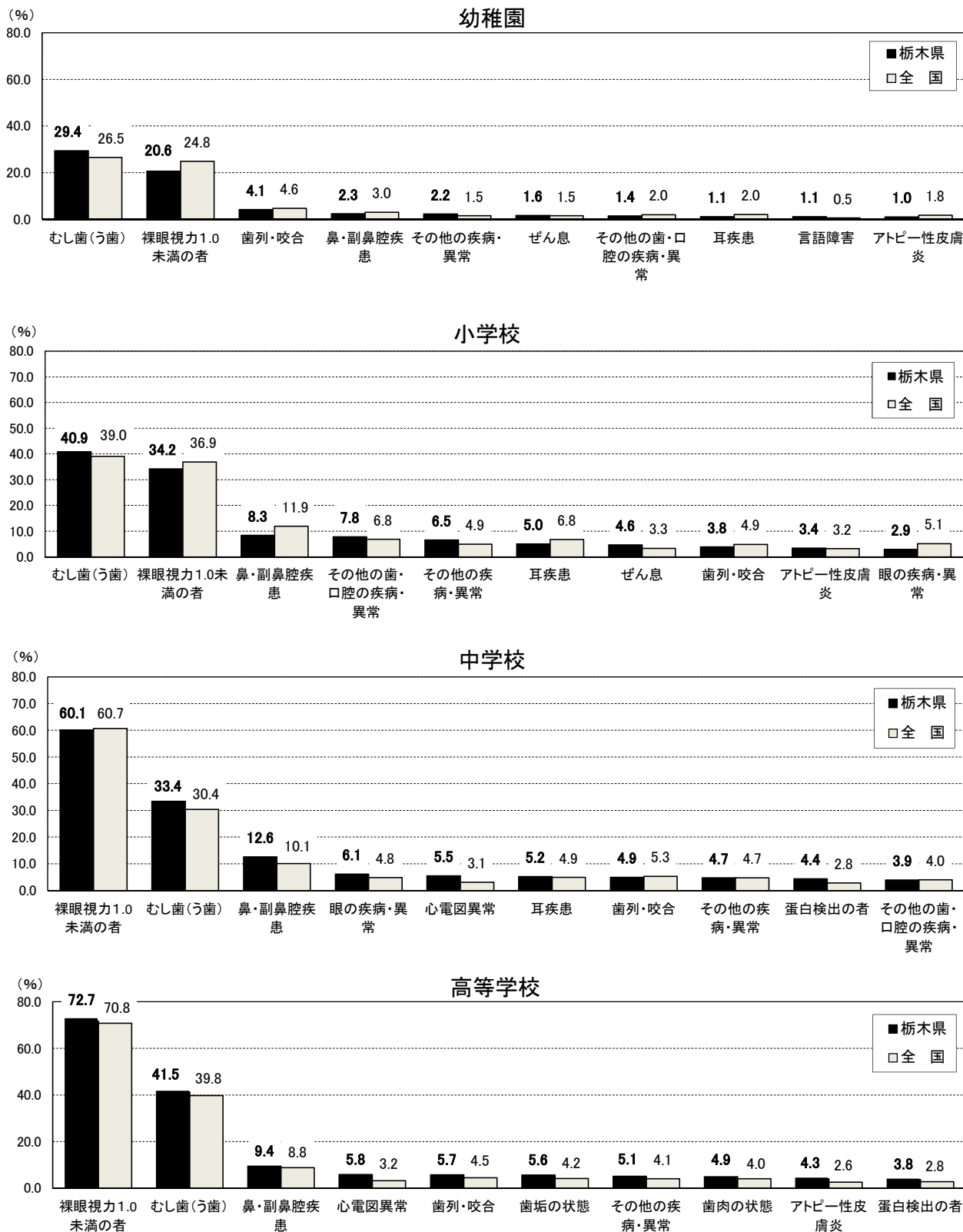
2 健康状態

(1) 被患率等の高い疾病・異常の状況

(図7)

児童等の疾病・異常の被患率等の状況をみると、幼稚園及び小学校では「むし歯（う歯）」が最も高く、中学校及び高等学校では「裸眼視力1.0未満の者」が最も高くなっている。

図7 学校段階別 被患率等の高い疾病・異常の状況（主なもの）



(2) 主な疾患・異常等の推移

(表6)

主な疾患・異常等の推移は、表6のとおりである。

表6 学校段階別主な疾患・異常等の推移

(%)

区分	年度	むし歯 (う歯)	アトピー 性皮膚炎	ぜん息	裸眼視力 1.0未満 の者	心電 図異 常	蛋 白 検 出 の 者	せき 柱 ・ の 胸 状 郭 ・ 態	耳 疾 患	鼻 ・ 副 鼻 腔 疾 患	口 腔 咽 喉 頭 疾 患 ・ 異 常	
幼稚園	栃	H 8 (1996)	76.5	…	1.4	7.3	…	0.2	(0.2)	0.3	1.1	3.6
		13 (2001)	66.5	…	0.7	12.7	…	0.4	(0.2)	0.9	2.4	5.8
		18 (2006)	56.8	4.8	3.7	X	…	0.4	(0.3)	0.5	1.7	3.9
		23 (2011)	44.6	1.8	1.7	14.0	…	0.6	(0.7)	0.4	0.8	1.7
	県	28 (2016)	33.9	1.8	2.8	X	…	0.5	0.2	0.4	0.0	0.8
		29 (2017)	43.7	1.3	2.2	16.4	…	1.5	0.0	0.3	4.4	2.5
		30 (2018)	38.3	2.8	1.6	17.9	…	2.5	0.4	0.2	0.9	0.4
		R 元 (2019)	32.1	2.2	1.3	21.3	…	1.6	0.1	2.0	3.3	1.1
		2 (2020)	34.4	2.6	2.1	16.5	…	0.5	0.2	0.4	2.7	3.8
		3 (2021)	29.4	1.0	1.6	20.6	…	0.2	0.6	1.1	2.3	0.1
全国	R 3 (2021)	26.5	1.8	1.5	24.8	…	0.7	0.2	2.0	3.0	0.6	
小学校	栃	H 8 (1996)	87.9	…	0.7	24.9	4.2	0.5	(0.2)	1.8	6.1	1.8
		13 (2001)	77.0	…	1.8	22.7	5.4	0.7	(0.4)	2.7	6.2	1.5
		18 (2006)	70.9	2.6	2.8	25.7	3.6	0.6	(0.1)	3.6	6.3	1.3
		23 (2011)	61.8	3.1	4.4	28.1	3.6	1.2	0.1	3.2	9.5	1.2
	県	28 (2016)	54.3	3.0	5.4	29.5	4.1	1.5	3.5	4.8	10.4	0.6
		29 (2017)	54.3	3.2	5.1	29.8	2.9	1.2	1.6	4.9	10.7	1.1
		30 (2018)	49.9	3.5	4.5	32.6	2.2	2.6	1.7	4.8	10.8	1.5
		R 元 (2019)	49.9	3.7	4.5	33.2	3.4	4.6	1.7	6.0	12.4	0.6
		2 (2020)	43.8	3.9	4.8	35.0	2.7	2.0	1.1	5.6	10.1	0.5
		3 (2021)	40.9	3.4	4.6	34.2	2.9	2.4	1.1	5.0	8.3	0.3
全国	R 3 (2021)	39.0	3.2	3.3	36.9	2.5	0.9	0.8	6.8	11.9	0.9	
中学校	栃	H 8 (1996)	88.7	…	0.6	46.0	4.9	0.9	(0.3)	0.7	4.2	1.1
		13 (2001)	76.6	…	0.6	49.2	7.4	1.6	(0.4)	1.9	5.2	0.5
		18 (2006)	67.3	2.8	2.8	50.4	5.1	2.4	(0.6)	3.2	7.6	0.4
		23 (2011)	50.0	3.3	3.8	50.6	5.3	2.8	(0.6)	3.3	10.8	0.8
	県	28 (2016)	42.5	2.4	2.9	53.2	4.9	3.7	6.0	3.7	10.3	1.0
		29 (2017)	42.9	2.8	3.5	54.0	5.4	3.9	4.0	3.2	10.2	1.2
		30 (2018)	41.6	3.3	2.9	55.7	6.0	6.5	3.2	3.4	9.9	0.9
		R 元 (2019)	37.4	3.9	3.1	59.4	5.7	8.9	5.0	4.0	17.1	2.1
		2 (2020)	34.5	4.3	3.6	61.1	5.1	7.3	2.9	4.5	15.9	0.8
		3 (2021)	33.4	3.4	3.1	60.1	5.5	4.4	3.9	5.2	12.6	0.2
全国	R 3 (2021)	30.4	3.0	2.3	60.7	3.1	2.8	1.7	4.9	10.1	0.5	
高等学校	栃	H 8 (1996)	93.5	…	0.4	65.8	2.6	0.8	(0.3)	0.8	5.5	0.7
		13 (2001)	86.4	…	0.8	64.6	3.8	1.3	(0.3)	2.1	9.5	0.3
		18 (2006)	77.5	1.6	1.9	56.5	4.5	2.0	(0.2)	3.1	8.5	1.1
		23 (2011)	64.6	1.9	2.7	X	6.0	3.1	(0.5)	2.2	9.2	0.2
	県	28 (2016)	53.8	2.8	1.7	66.2	5.7	2.0	1.8	3.7	11.1	0.2
		29 (2017)	44.9	3.1	1.9	69.7	5.7	2.6	1.9	2.7	5.9	0.3
		30 (2018)	46.0	3.6	2.6	X	5.3	4.2	2.3	2.5	8.6	0.3
		R 元 (2019)	45.9	2.7	2.8	70.5	4.9	5.4	2.0	2.8	9.6	0.4
		2 (2020)	42.9	3.3	2.8	70.0	5.6	4.0	1.7	3.0	7.9	0.1
		3 (2021)	41.5	4.3	3.1	72.7	5.8	3.8	1.1	2.8	9.4	0.1
全国	R 3 (2021)	39.8	2.6	1.7	70.8	3.2	2.8	1.2	2.5	8.8	0.2	

(注) 「せき柱・胸郭・四肢の状態」……平成27(2015)年度までは「せき柱・胸郭」のみを調査。

(3) 「むし歯(う歯)」のある者

(表7・8、図8)

「むし歯(う歯)」のある者の割合は、幼稚園 29.4%、小学校 40.9%、中学校 33.4%、高等学校 41.5%となっている。「むし歯(う歯)」のある者のうち「処置完了者」は、幼稚園 11.0%、小学校 18.3%、中学校 21.4%、高等学校 26.0%となっている。

また、学校段階別に本県と全国の「むし歯(う歯)」のある者の割合を比較すると、全ての区分で上回っている。

表7 学校段階別「むし歯(う歯)」のある者の割合(栃木県)

(%)

区 分	計			男 子			女 子		
	計	処 置 完 了 者	未処置歯のある者	計	処 置 完 了 者	未処置歯のある者	計	処 置 完 了 者	未処置歯のある者
幼 稚 園	29.4	11.0	18.4	29.0	10.7	18.3	29.9	11.3	18.6
小 学 校	40.9	18.3	22.6	42.2	18.6	23.7	39.5	18.0	21.5
中 学 校	33.4	21.4	12.0	31.3	19.3	12.0	35.6	23.7	11.9
高 等 学 校	41.5	26.0	15.5	40.0	23.6	16.4	43.2	28.6	14.6

図8 学校段階別 「むし歯(う歯)」のある者の割合

(%)

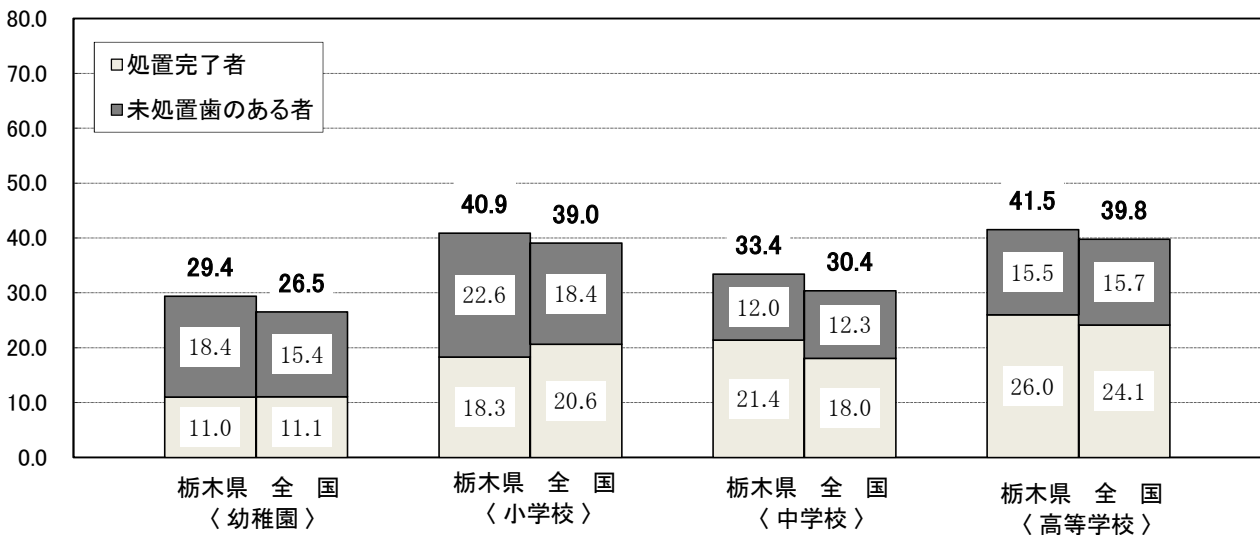


表8 学校段階別「むし歯(う歯)」のある者の推移(栃木県)

(%)

区 分	平成8	13	18	23	28	29	30	令和元	2	3	
幼稚園	計	76.5	66.5	56.8	44.6	33.9	43.7	38.3	32.1	34.4	29.4
	処置完了者	27.1	19.6	15.5	16.2	10.1	13.8	14.2	10.2	10.2	11.0
	未処置歯のある者	49.4	46.9	41.3	28.3	23.9	29.9	24.1	21.8	24.2	18.4
小学校	計	87.9	77.0	70.9	61.8	54.3	54.3	49.9	49.9	43.8	40.9
	処置完了者	42.7	37.0	31.8	28.7	25.6	24.5	21.1	23.9	20.8	18.3
	未処置歯のある者	45.2	40.0	39.2	33.1	28.7	29.8	28.7	26.0	23.0	22.6
中学校	計	88.7	76.6	67.3	50.0	42.5	42.9	41.6	37.4	34.5	33.4
	処置完了者	49.1	42.1	36.8	28.3	24.6	24.2	23.9	19.0	20.8	21.4
	未処置歯のある者	39.6	34.5	30.4	21.7	17.8	18.7	17.7	18.5	13.8	12.0
高等学校	計	93.5	86.4	77.5	64.6	53.8	44.9	46.0	45.9	42.9	41.5
	処置完了者	53.1	55.1	45.8	36.5	30.6	26.8	27.7	26.6	24.6	26.0
	未処置歯のある者	40.4	31.3	31.7	28.1	23.2	18.1	18.2	19.4	18.3	15.5

(4) 「永久歯の1人当たり平均むし歯(う歯)等数」の推移

(表9、図9)

本県の12歳における男女別の平均むし歯(う歯)数は男子が0.7本、女子が0.8本である。年度別の推移では、むし歯(う歯)等数の減少傾向が続いている。

なお、永久歯の1人当たり平均むし歯(う歯)等数を全国と比較すると、上回る年度が続いている。

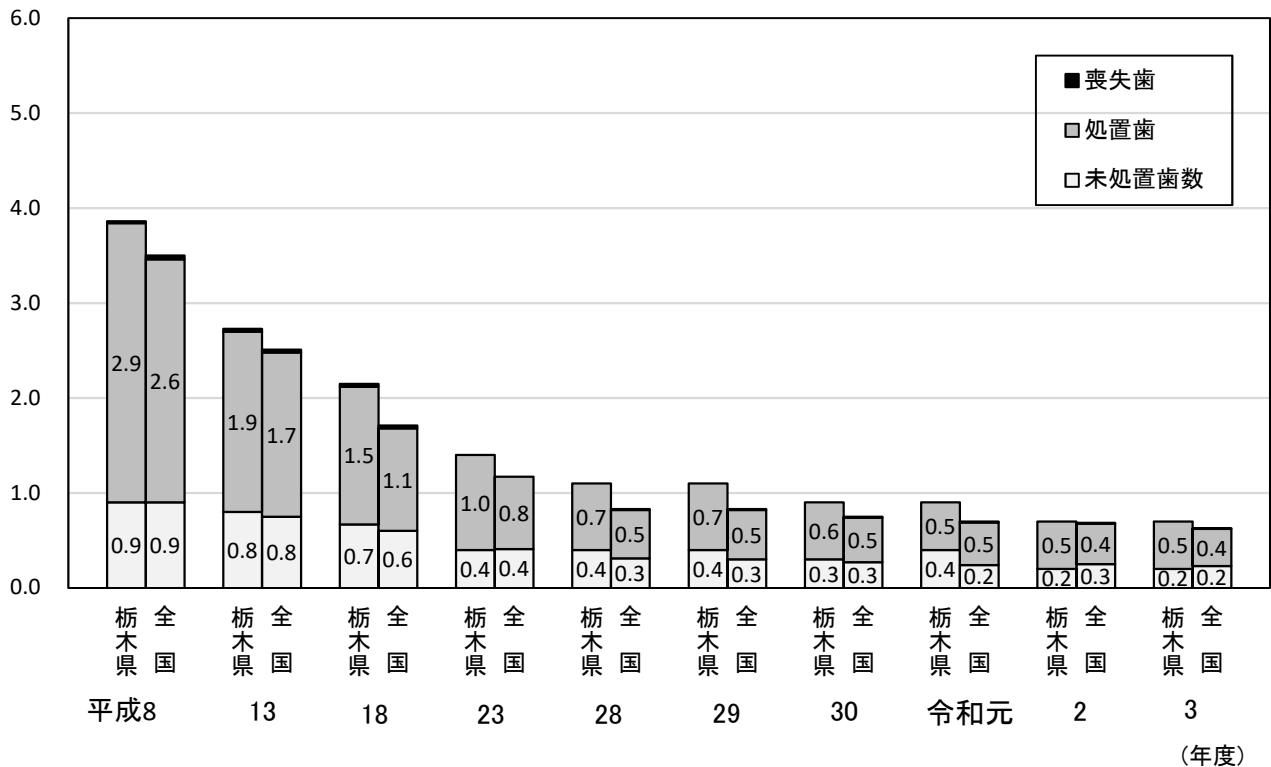
表9 「12歳の永久歯の1人当たり平均むし歯(う歯)等数」の推移(栃木県)

(本)

区分		平成8	13	18	23	28	29	30	令和元	2	3	
計	計	3.9	2.7	2.2	1.4	1.1	1.1	1.0	0.8	0.8	0.8	
	喪失歯数	0.0	0.0	0.0	0.0	0.0	0.0	0.0	0.0	0.0	0.0	
	う歯	計	3.8	2.7	2.1	1.4	1.1	1.1	1.0	0.8	0.8	0.7
		処置歯数	2.9	1.9	1.5	1.0	0.7	0.7	0.6	0.5	0.5	0.5
	未処置歯数	0.9	0.8	0.7	0.4	0.4	0.4	0.3	0.4	0.2	0.2	
男子	計	3.6	2.6	2.0	1.3	1.0	1.0	0.9	0.7	0.7	0.7	
	喪失歯数	0.0	0.0	0.0	0.0	0.0	0.0	0.0	0.0	0.0	0.0	
	う歯	計	3.5	2.5	2.0	1.3	1.0	1.0	0.9	0.7	0.7	0.7
		処置歯数	2.7	1.7	1.3	0.9	0.6	0.6	0.6	0.4	0.5	0.5
	未処置歯数	0.8	0.8	0.6	0.4	0.4	0.4	0.3	0.3	0.2	0.2	
女子	計	4.2	2.9	2.3	1.5	1.1	1.2	1.1	0.9	0.8	0.8	
	喪失歯数	0.0	0.0	0.0	0.0	0.0	0.0	0.0	0.0	0.0	0.0	
	う歯	計	4.2	2.9	2.3	1.4	1.1	1.2	1.0	0.9	0.8	0.8
		処置歯数	3.2	2.1	1.6	1.0	0.7	0.8	0.7	0.5	0.6	0.6
	未処置歯数	1.0	0.8	0.7	0.4	0.4	0.4	0.3	0.4	0.2	0.2	

図9 「12歳の永久歯の1人当たり平均むし歯(う歯)等数」の推移

(本)



(5) 「裸眼視力 1.0未満」の者

(表10、図10)

「裸眼視力1.0未満」の者の割合は、幼稚園 20.6%、小学校 34.2%、中学校 60.1%、高等学校72.7%となっている。幼稚園では男女差は少ないが、女子が小学校で5.1ポイント、中学校で8.6ポイント、高等学校で6.0ポイント上回っている。

また、学校段階別に本県と全国の「裸眼視力1.0未満」の者の割合を比較すると、幼稚園、小学校及び中学校で下回っているが、高等学校で上回っている。

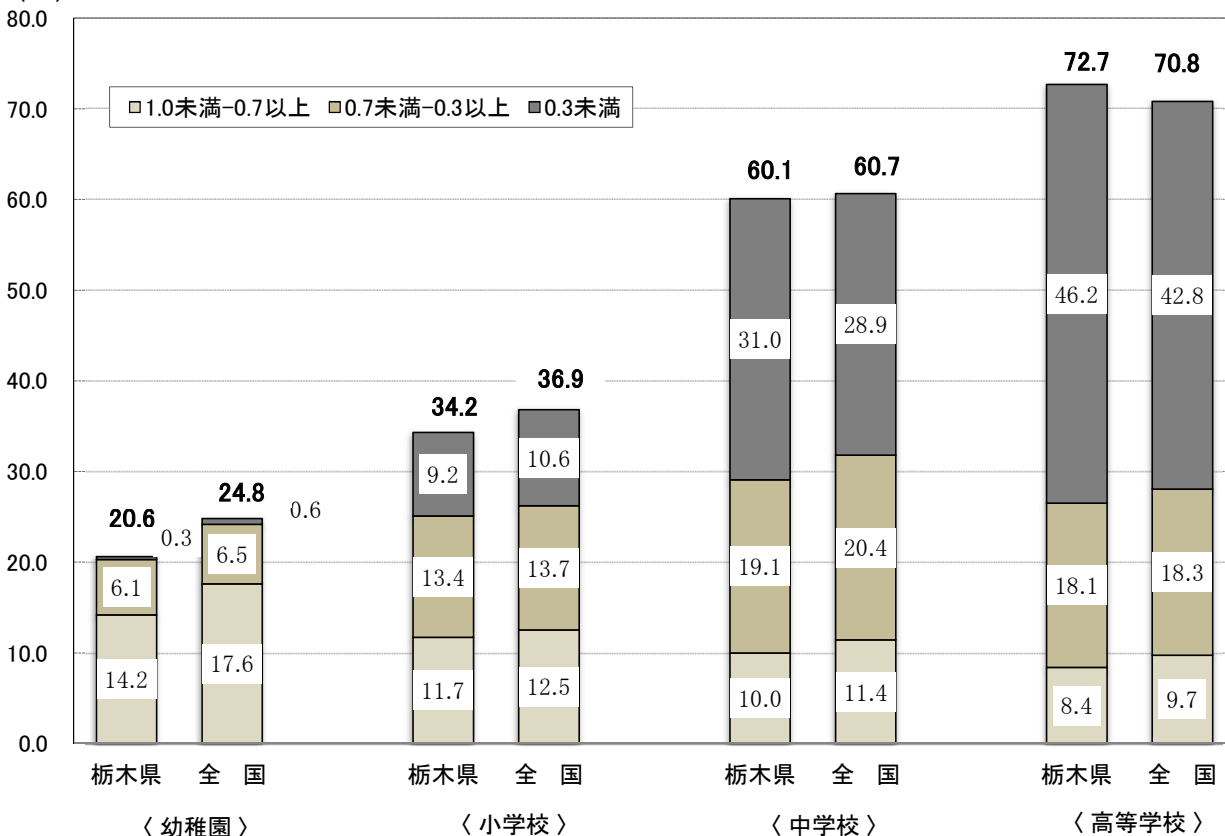
表10 学校段階別「裸眼視力1.0未満」の者の割合（栃木県）

(%)

区 分		計	1.0未満～0.7以上	0.7未満～0.3以上	0.3未満
幼稚園	計	20.6	14.2	6.1	0.3
	男子	21.4	13.8	7.1	0.4
	女子	19.9	14.6	5.1	0.2
小学校	計	34.2	11.7	13.4	9.2
	男子	31.7	10.9	12.4	8.4
	女子	36.8	12.5	14.4	10.0
中学校	計	60.1	10.0	19.1	31.0
	男子	55.9	10.7	18.2	27.0
	女子	64.5	9.2	20.1	35.2
高等学校	計	72.7	8.4	18.1	46.2
	男子	69.8	10.2	18.0	41.6
	女子	75.8	6.5	18.2	51.1

図10 学校段階別 「裸眼視力1.0未満」の者の割合

(%)



(6) 相談員・スクールカウンセラーの配置状況

(表11・12)

本県の令和3年度における、相談員・スクールカウンセラーの配置状況を全国平均と比較すると、相談員は全ての学校区分で下回り、スクールカウンセラーは全ての学校区分で上回っている。

表11 相談員の配置状況の推移

(%)

年度	区分	小 学 校					中 学 校					高 等 学 校				
		有			無	全国順位	有			無	全国順位	有			無	全国順位
		定期配置 週4時間以上	定期配置 週4時間未満	不定期配置			定期配置 週4時間以上	定期配置 週4時間未満	不定期配置			定期配置 週4時間以上	定期配置 週4時間未満	不定期配置		
27 (2015)	栃木県	23.0	0.9	13.6	62.5	15	43.9	—	10.0	46.1	9	2.6	—	5.5	91.9	25
	全国	11.6	4.6	16.4	67.5	—	29.6	2.5	6.2	61.7	—	5.3	2.1	2.1	90.4	—
28 (2016)	栃木県	30.1	4.4	11.4	54.2	8	46.0	—	3.8	50.2	14	—	—	8.3	91.7	24
	全国	10.9	5.1	14.7	69.3	—	31.4	2.1	7.3	59.2	—	6.1	1.5	2.7	89.7	—
29 (2017)	栃木県	25.7	1.2	17.4	55.7	7	39.8	—	1.5	58.7	20	1.3	4.7	2.0	92.0	21
	全国	11.9	5.2	15.9	67.0	—	28.1	2.5	8.0	61.3	—	7.2	1.4	2.6	88.8	—
30 (2018)	栃木県	14.9	—	29.8	55.3	8	23.0	1.3	2.3	73.4	31	1.3	—	2.1	96.6	36
	全国	13.2	4.2	17.9	64.7	—	28.3	2.4	7.8	61.5	—	6.8	1.7	5.8	85.6	—
R元 (2019)	栃木県	28.5	3.1	13.3	55.2	7	38.8	—	—	61.2	22	—	—	1.3	98.7	40
	全国	11.5	4.4	14.8	69.3	—	29.7	2.5	6.2	61.6	—	7.2	0.9	5.5	86.4	—
2 (2020)	栃木県	7.9	2.6	4.5	85.0	39	34.3	1.2	3.0	61.5	15	—	—	4.7	95.3	34
	全国	12.5	5.7	13.8	68.0	—	26.4	2.5	7.1	64.0	—	7.0	0.9	4.5	87.7	—
3 (2021)	栃木県	7.7	8.0	2.4	81.9	30	18.7	—	6.9	74.4	30	—	—	—	100.0	40
	全国	12.2	5.1	13.4	69.2	—	26.2	3.1	7.5	63.3	—	6.2	1.7	5.2	87.0	—

表12 スクールカウンセラーの配置状況の推移

(%)

年度	区分	小 学 校					中 学 校					高 等 学 校				
		有			無	全国順位	有			無	全国順位	有			無	全国順位
		定期配置 週4時間以上	定期配置 週4時間未満	不定期配置			定期配置 週4時間以上	定期配置 週4時間未満	不定期配置			定期配置 週4時間以上	定期配置 週4時間未満	不定期配置		
27 (2015)	栃木県	10.1	28.9	48.3	12.6	14	68.4	18.5	10.2	3.0	23	3.3	25.7	48.5	22.5	27
	全国	17.1	21.8	28.5	32.5	—	65.1	19.6	8.3	7.1	—	34.4	27.8	20.2	17.5	—
28 (2016)	栃木県	5.5	38.8	50.1	5.6	12	46.5	45.5	7.9	—	1	9.3	29.5	30.1	31.2	38
	全国	18.8	23.4	28.5	29.3	—	69.3	16.9	8.3	5.5	—	34.5	30.3	20.9	14.3	—
29 (2017)	栃木県	6.2	27.9	63.1	2.8	13	58.1	34.4	7.5	—	1	23.3	35.7	23.9	17.1	32
	全国	20.1	29.0	24.5	26.4	—	68.3	19.5	7.2	4.9	—	37.8	29.1	18.9	14.2	—
30 (2018)	栃木県	1.6	52.7	45.7	—	1	57.3	27.1	15.6	—	1	12.0	43.5	37.6	6.8	25
	全国	23.1	28.2	27.3	21.4	—	70.3	21.2	6.7	1.8	—	38.5	29.9	20.2	11.4	—
R元 (2019)	栃木県	4.6	40.4	54.4	0.6	14	59.2	24.7	13.8	2.3	33	24.4	57.0	18.7	—	1
	全国	22.7	31.5	30.5	15.3	—	66.7	21.4	9.6	2.4	—	43.6	28.6	19.1	8.7	—
2 (2020)	栃木県	8.0	30.6	61.4	—	1	57.7	24.7	17.6	—	1	26.8	39.1	34.1	—	1
	全国	22.5	34.4	32.3	10.8	—	66.9	17.3	12.2	3.6	—	42.1	30.9	20.7	6.3	—
3 (2021)	栃木県	16.6	47.9	35.5	—	1	57.8	34.4	7.8	—	1	14.4	54.6	26.2	4.7	32
	全国	23.7	35.3	31.4	9.5	—	65.8	22.8	8.9	2.4	—	41.3	31.8	20.5	6.4	—

(注)

「相談員」 …… 退職教員、保育士、民生児童委員など地域の人材であり、児童が悩みや不安を気軽に相談できる話し相手、学校と保護者・地域のパイプ役として、不登校・問題行動等の未然防止や早期発見・早期対応にあたる者

「スクールカウンセラー」 …… 臨床心理士、精神科医、心理学系の大学の常勤教員など、臨床心理に関し高度に専門的な知識・経験を有する者で、心の専門家としての専門性を有し、児童生徒へのカウンセリング、教職員及び保護者に対する助言・援助を行う者

「全国順位」 …… 相談員又はカウンセラーの配置率が高い全国順位（「無」の率が低い全国順位）

Ⅲ 統 計 表

統計表の中の記号は次のとおりです。

- 「—」 …………… 計数がない場合
- 「0.0」 …………… 計数が単位未満の場合
- 「…」 …………… 調査対象とならなかった場合
- 「X」 …………… 標本サイズが小さい、又は標準誤差が大きいため
統計数値を公表しない場合
- 「▲」 …………… 当該数値がマイナスの場合

第1表 栃木県と全国の身長・体重の平均値及び標準偏差

区 分				幼稚園	小 学 校						中 学 校			高 等 学 校		
				5歳	6歳	7歳	8歳	9歳	10歳	11歳	12歳	13歳	14歳	15歳	16歳	17歳
男	身 長	栃 木 県	平均値 (A)	110.8	116.7	122.7	128.4	134.0	139.6	146.9	153.5	160.5	165.6	168.7	169.9	170.6
			標準偏差	4.63	4.64	5.06	5.40	6.14	6.37	7.31	8.08	7.28	6.38	5.71	5.98	6.13
		全 国	平均値 (B)	111.0	116.7	122.6	128.3	133.8	139.3	145.9	153.6	160.6	165.7	168.6	169.8	170.8
			標準偏差	4.87	4.92	5.22	5.48	5.76	6.37	7.27	7.94	7.34	6.47	5.93	5.88	5.90
	(cm)	差 (A-B)	▲ 0.2	0.0	0.1	0.1	0.2	0.3	1.0	▲ 0.1	▲ 0.1	▲ 0.1	0.1	0.1	▲ 0.2	
	子 体 重	栃 木 県	平均値 (A)	19.4	21.9	24.6	27.9	31.9	35.6	41.0	45.5	50.8	55.7	60.1	60.6	63.6
標準偏差			2.83	3.74	4.18	5.51	6.83	8.91	10.07	10.15	11.07	10.68	11.19	10.55	11.10	
全 国		平均値 (B)	19.3	21.7	24.5	27.7	31.3	35.1	39.6	45.2	50.0	54.7	59.0	60.5	62.4	
		標準偏差	2.79	3.50	4.38	5.48	6.63	7.82	8.98	10.17	10.31	10.36	11.00	10.54	10.45	
(kg)		差 (A-B)	0.1	0.2	0.1	0.2	0.6	0.5	1.4	0.3	0.8	1.0	1.1	0.1	1.2	
女	身 長	栃 木 県	平均値 (A)	110.0	116.0	121.8	127.6	134.1	141.0	147.3	152.1	154.3	156.7	156.8	158.3	157.9
			標準偏差	5.04	5.23	5.04	5.45	6.32	6.81	6.60	5.68	5.34	5.15	5.60	6.24	5.72
		全 国	平均値 (B)	110.1	115.8	121.8	127.6	134.1	140.9	147.3	152.1	155.0	156.5	157.3	157.7	158.0
			標準偏差	4.86	4.98	5.22	5.68	6.40	6.83	6.47	5.78	5.35	5.34	5.36	5.46	5.39
	(cm)	差 (A-B)	▲ 0.1	0.2	0.0	0.0	0.0	0.1	0.0	0.0	▲ 0.7	0.2	▲ 0.5	0.6	▲ 0.1	
	子 体 重	栃 木 県	平均値 (A)	19.0	21.3	24.1	27.1	31.1	35.6	40.5	44.6	47.8	50.9	51.7	54.3	54.1
標準偏差			2.82	3.49	3.99	4.82	6.81	7.43	8.10	8.17	8.18	7.49	8.15	9.02	9.40	
全 国		平均値 (B)	19.0	21.2	23.9	27.0	30.6	35.0	39.8	44.4	47.6	50.0	51.3	52.3	52.5	
		標準偏差	2.74	3.33	4.08	5.03	6.07	7.20	7.78	8.01	7.62	7.67	7.79	7.77	7.70	
(kg)		差 (A-B)	0.0	0.1	0.2	0.1	0.5	0.6	0.7	0.2	0.2	0.9	0.4	2.0	1.6	

(注) 標準偏差とは、データの散らばりを表す1つの尺度である。標準偏差が小さいことは、平均値のまわりの散らばり(分布の広がり)の度合いが小さいことを示す。

第2表 男女別・年齢別 栃木県平均値の年次別(5年間隔)推移(栃木県)

区分	年度	幼稚園	小学校							中学校			高等学校		
		5歳	6歳	7歳	8歳	9歳	10歳	11歳	12歳	13歳	14歳	15歳	16歳	17歳	
男	身長 (cm)	H3	111.2	116.9	122.9	128.3	133.4	138.3	145.1	151.8	159.2	164.5	167.8	169.2	170.7
		8	110.9	117.0	122.4	128.4	133.5	138.8	144.9	152.0	159.3	165.3	168.0	169.7	170.6
		13	110.3	116.7	122.4	128.3	133.6	139.1	145.7	153.3	160.4	165.6	168.6	169.9	170.2
		18	110.9	116.6	121.9	128.1	133.8	138.8	145.0	152.7	159.2	164.3	168.4	169.8	170.2
		23	110.0	116.5	122.3	127.9	133.4	139.0	144.7	152.0	159.2	164.7	167.5	169.4	170.5
		28	110.2	116.5	122.3	128.2	133.8	138.5	145.4	152.6	159.7	165.1	167.8	169.5	170.4
		R3	110.8	116.7	122.7	128.4	134.0	139.6	146.9	153.5	160.5	165.6	168.7	169.9	170.6
		子 体 重 (kg)	H3	19.7	22.1	24.8	27.9	31.2	34.3	39.8	45.1	50.1	55.1	60.3	61.6
8	19.7		22.3	24.8	28.8	31.3	35.3	39.5	46.1	50.5	55.7	59.8	61.4	63.9	
13	19.3		21.9	24.8	28.4	32.0	35.5	40.8	46.5	51.3	56.2	60.9	61.3	62.1	
18	19.7		22.0	24.6	28.3	31.6	34.8	39.3	45.8	50.2	54.4	61.2	63.3	63.3	
23	18.9		21.5	23.9	27.5	31.0	34.4	38.6	45.2	49.4	54.8	59.3	61.2	63.2	
28	19.1		21.4	24.2	27.7	31.5	34.6	39.4	44.5	49.4	54.5	59.6	61.5	62.9	
R3	19.4		21.9	24.6	27.9	31.9	35.6	41.0	45.5	50.8	55.7	60.1	60.6	63.6	
女	身長 (cm)		H3	110.0	115.5	121.7	127.5	133.9	139.8	146.5	151.6	154.9	156.9	156.5	157.2
		8	110.0	116.5	121.7	127.7	133.5	140.8	147.0	151.9	155.0	156.3	156.9	157.6	158.2
		13	109.7	115.8	121.4	127.6	133.6	140.7	147.4	152.2	155.2	156.6	157.0	157.6	157.5
		18	109.9	115.8	121.5	127.6	133.2	140.6	146.5	152.1	154.9	156.5	157.2	157.2	157.6
		23	109.7	116.0	121.7	127.4	133.5	140.3	146.7	151.8	155.1	156.7	157.6	157.5	157.8
		28	109.5	115.3	121.6	127.6	133.5	139.7	146.4	151.5	154.5	156.3	156.5	157.2	158.0
		R3	110.0	116.0	121.8	127.6	134.1	141.0	147.3	152.1	154.3	156.7	156.8	158.3	157.9
		子 体 重 (kg)	H3	19.2	21.2	23.9	27.0	31.0	34.8	40.0	45.0	48.6	51.2	52.4	53.4
8	19.3		22.3	24.1	27.8	31.4	36.0	40.6	45.7	49.2	50.9	52.7	54.2	53.2	
13	18.9		21.5	23.8	27.7	31.1	36.0	41.5	45.7	49.1	52.2	53.1	54.0	53.4	
18	19.1		21.5	24.0	27.5	30.5	35.4	40.2	45.4	48.8	51.0	53.7	53.6	54.6	
23	18.7		21.0	23.5	26.8	30.1	34.7	39.7	44.8	48.6	51.3	51.7	52.6	53.0	
28	18.8		21.1	23.8	27.0	30.3	34.1	39.2	44.7	47.9	50.8	52.4	53.0	54.3	
R3	19.0		21.3	24.1	27.1	31.1	35.6	40.5	44.6	47.8	50.9	51.7	54.3	54.1	

第3表 栃木県の年齢別 疾病・異常被患率等

区分	計	裸眼視力								眼の 疾病・ 異常	難 聴	耳鼻咽喉			歯・口腔										
		視力非矯正者の裸眼視力				視力矯正者の裸眼視力						耳 疾 患	鼻 疾 ・ 副 鼻 腔 患	口 腔 咽 ・ 喉 頭 常	むし歯(う歯)			歯 列 ・ 咬 合	顎 関 節	歯 垢 の 状 態	歯 肉 の 状 態	疾 病 ・ 異 常 の 他 の			
		1.0 以 上	1.0 未 満 0.7 以 上	0.7 未 満 0.3 以 上	0.3 未 満	1.0 以 上	1.0 未 満 0.7 以 上	0.7 未 満 0.3 以 上	0.3 未 満						計	処 了 置 者	未 処 置 者								
計	幼稚園	5歳	100.0	78.9	14.0	6.0	0.3	0.5	0.2	0.1	-	0.6	...	1.1	2.3	0.1	29.4	11.0	18.4	4.1	0.5	0.2	0.4	1.4	
	小 学 校	計	100.0	64.5	10.1	9.9	3.9	1.4	1.6	3.4	5.2	2.9	0.4	5.0	8.3	0.3	40.9	18.3	22.6	3.8	0.1	2.5	1.3	7.8	
		6歳	100.0	78.6	11.9	5.9	0.8	0.8	0.7	0.9	0.4	2.9	0.7	6.7	8.2	0.6	35.8	10.9	24.9	2.4	0.0	1.1	0.4	7.5	
		7	100.0	74.1	11.7	7.7	1.9	1.0	0.8	1.9	0.8	3.4	0.4	6.2	7.7	0.2	42.7	18.6	24.0	3.7	0.4	1.9	0.6	6.3	
		8	100.0	69.4	10.0	9.7	4.0	1.0	1.6	2.2	2.3	2.8	0.5	4.5	7.5	0.3	47.7	21.5	26.1	4.3	-	2.2	0.8	6.2	
		9	100.0	60.3	10.0	12.1	4.7	1.4	1.8	4.5	5.2	3.0	...	3.7	7.9	0.2	46.7	22.1	24.6	4.3	0.1	3.3	1.5	8.6	
	中 学 校	計	100.0	39.5	9.1	12.9	6.1	0.4	0.9	6.2	24.9	6.1	0.4	5.2	12.6	0.2	33.4	21.4	12.0	4.9	0.2	3.5	2.6	3.9	
		12歳	100.0	44.0	9.6	12.8	6.8	0.5	0.9	6.6	18.9	6.1	0.5	5.8	13.1	0.2	33.0	20.3	12.7	4.3	0.3	4.1	2.6	5.7	
		13	100.0	40.3	9.2	13.0	5.6	0.3	0.7	4.8	26.1	6.2	...	5.4	12.4	0.2	32.8	21.6	11.2	5.4	0.2	3.7	2.8	3.4	
		14	100.0	34.3	8.6	13.0	5.8	0.5	1.1	7.1	29.5	5.8	0.3	4.4	12.4	0.1	34.4	22.4	12.0	4.8	0.1	2.7	2.3	2.8	
		15歳	100.0	27.2	7.5	12.8	11.8	0.1	0.9	5.3	34.4	3.1	0.4	2.8	9.4	0.1	41.5	26.0	15.5	5.7	0.3	5.6	4.9	0.8	
	高 等 学 校	計	100.0	26.0	7.7	13.5	14.1	0.2	0.2	5.5	32.8	2.5	0.3	3.1	9.2	0.2	36.8	23.6	13.2	5.4	0.5	5.2	4.6	0.8	
		16	100.0	28.9	8.0	10.5	X	0.0	2.2	5.7	X	3.3	...	2.9	9.6	0.1	42.6	26.9	15.6	6.0	0.2	5.6	5.2	0.8	
		17	100.0	26.7	X	X	X	0.0	X	X	X	3.3	0.5	2.5	9.4	0.1	45.2	27.5	17.7	5.8	0.2	6.0	4.9	0.7	
	男子	幼稚園	5歳	100.0	78.6	13.6	7.0	0.4	0.0	0.2	0.1	-	0.6	...	1.5	2.9	0.1	29.0	10.7	18.3	4.2	0.3	0.3	0.4	1.3
		小 学 校	計	100.0	67.2	9.4	9.5	3.7	1.2	1.4	2.9	4.7	3.4	0.3	5.1	9.9	0.3	42.2	18.6	23.7	3.9	0.1	2.9	1.5	8.0
			6歳	100.0	79.2	11.9	5.9	0.8	0.5	0.7	0.7	0.4	3.0	0.5	6.7	10.8	0.6	36.3	10.5	25.8	2.1	-	0.9	0.6	7.3
7			100.0	76.2	11.4	7.0	2.1	0.5	0.7	1.3	1.0	3.9	0.5	6.2	8.6	0.4	43.1	18.5	24.6	4.1	0.3	1.8	0.6	6.5	
8			100.0	71.1	9.2	9.6	4.1	0.8	1.3	2.0	1.9	2.8	0.2	3.8	8.8	0.4	49.1	20.2	28.9	4.4	-	2.6	0.8	6.1	
9			100.0	64.8	8.7	11.4	3.9	1.2	1.2	4.0	4.7	3.7	...	3.4	10.6	0.2	48.8	23.2	25.6	4.2	-	4.1	1.8	8.0	
中 学 校		計	100.0	43.9	10.2	12.3	6.6	0.3	0.5	5.9	20.4	6.9	0.3	6.4	13.7	0.2	31.3	19.3	12.0	4.9	0.1	4.4	3.3	4.1	
		12歳	100.0	48.4	9.3	12.3	6.9	0.4	0.6	6.2	16.0	7.1	0.3	6.7	14.6	0.2	31.6	18.7	12.9	4.2	0.1	4.5	3.0	6.1	
		13	100.0	45.1	11.1	12.7	5.5	0.3	0.4	4.8	19.9	7.2	...	6.4	13.4	0.2	29.9	19.4	10.5	5.3	0.0	4.9	3.7	3.8	
		14	100.0	38.1	10.2	12.0	7.4	0.1	0.5	6.6	25.0	6.5	0.3	6.0	13.2	0.1	32.4	19.8	12.6	5.2	0.1	3.8	3.2	2.5	
		15歳	100.0	30.0	8.7	11.8	X	0.2	1.5	6.2	X	4.2	0.3	3.5	8.5	0.1	40.0	23.6	16.4	5.1	0.1	7.6	5.7	1.0	
高 等 学 校		計	100.0	27.4	10.3	13.0	12.9	0.5	0.4	7.0	28.7	3.1	0.3	4.0	8.8	0.0	34.4	21.0	13.4	4.5	0.0	7.2	5.2	1.0	
		16	100.0	X	X	X	X	X	X	X	X	4.7	...	3.5	8.7	0.1	42.0	25.3	16.7	5.3	0.1	8.1	6.1	1.1	
		17	100.0	29.0	8.6	11.7	X	-	0.2	4.5	X	4.8	0.4	3.0	8.1	0.1	43.5	24.4	19.0	5.6	0.1	7.4	5.9	0.9	
女子		幼稚園	5歳	100.0	79.3	14.5	5.0	0.2	0.9	0.1	0.0	-	0.6	...	0.7	1.7	-	29.9	11.3	18.6	4.0	0.6	0.1	0.4	1.5
		小 学 校	計	100.0	61.6	10.7	10.4	4.2	1.6	1.8	4.0	5.8	2.5	0.6	4.9	6.6	0.2	39.5	18.0	21.5	3.8	0.2	2.1	1.0	7.6
			6歳	100.0	78.0	12.0	5.9	0.8	1.2	0.7	1.1	0.3	2.8	1.0	6.6	5.4	0.7	35.2	11.4	23.8	2.8	0.1	1.4	0.2	7.8
	7		100.0	71.9	12.1	8.5	1.8	1.5	1.0	2.6	0.7	3.0	0.2	6.3	6.8	0.1	42.2	18.8	23.4	3.2	0.6	2.0	0.7	6.0	
	8		100.0	67.6	10.9	9.8	3.8	1.2	1.8	2.3	2.6	2.7	0.7	5.2	6.1	0.2	46.2	22.9	23.3	4.3	-	1.9	0.8	6.3	
	9		100.0	55.4	11.4	12.8	5.5	1.6	2.4	5.1	5.8	2.2	...	4.0	5.1	0.2	44.4	20.8	23.6	4.5	0.1	2.4	1.3	9.2	
	中 学 校	計	100.0	34.8	7.9	13.6	5.5	0.6	1.3	6.5	29.7	5.2	0.5	4.0	11.5	0.1	35.6	23.7	11.9	4.8	0.3	2.6	1.8	3.7	
		12歳	100.0	39.2	9.9	13.3	6.7	0.7	1.1	7.1	21.9	5.1	0.7	4.8	11.4	0.2	34.4	21.9	12.5	4.4	0.5	3.7	2.3	5.2	
		13	100.0	35.1	7.1	13.3	5.7	0.3	1.0	4.7	32.8	5.3	...	4.4	11.3	0.1	35.8	23.9	11.9	5.5	0.4	2.4	1.9	2.9	
		14	100.0	30.3	6.8	14.1	4.2	0.9	1.8	7.6	34.3	5.1	0.3	2.8	11.7	0.1	36.6	25.3	11.4	4.4	0.1	1.6	1.3	3.0	
		15歳	100.0	24.2	6.3	13.8	X	0.0	0.2	4.5	X	1.8	0.5	2.1	10.3	0.2	43.2	28.6	14.6	6.4	0.5	3.5	4.0	0.5	
	高 等 学 校	計	100.0	24.6	4.9	14.0	X	-	-	4.0	X	1.8	0.4	2.1	9.7	0.3	39.3	26.4	12.9	6.3	0.9	3.0	4.0	0.7	
		16	100.0	23.7	8.8	10.3	X	-	0.3	4.3	X	1.8	...	2.3	10.5	0.2	43.2	28.6	14.6	6.9	0.2	2.9	4.2	0.4	
		17	100.0	X	X	X	X	X	X	X	X	1.8	0.6	2.0	10.7	0.2	47.0	30.8	16.2	6.0	0.4	4.5	3.8	0.5	

(注) 1. この表は、疾病・異常該当者(疾病・異常に該当する旨健康診断票に記載のあった者)の割合の推定値(小数点第2位以下を四捨五入)を示したものである。
2. 「X」は疾病・異常被患率等の標準誤差が5以上、受検者が100人(5歳は50人)未満、回答校が1校以下又は疾病・異常被患率が100.00%のため統計数値を公表しない。

計 (本)	永久歯の1人当たり平均むし歯(う歯)等数				栄 養 状 態	せ き 柱 の 胸 状 態	皮膚疾患		結 核 の 精 密 者	結 核	心 疾 病 の 常	心 電 図 異 常	蛋 白 検 出 の 者	尿 糖 検 出 の 者	その他の疾病・異常				区 分
	喪 失 歯 数 (本)	むし歯(う歯)					ア ト ピ ー 性 皮 膚 炎	そ の 他 の 皮 膚 疾 患							ぜ ん	腎 疾 患	言 語 障 害	そ 疾 病 の 他 異 常	
		計 (本)	処 置 歯 数 (本)	未 処 置 歯 数 (本)															
...	0.2	0.6	1.0	0.3	0.6	...	0.2	...	1.6	-	1.1	2.2	5歳 幼稚園
...	2.9	1.1	3.4	0.7	0.0	-	2.0	2.9	2.4	0.1	4.6	0.3	0.7	6.5	計
...	2.1	0.4	4.2	1.0	0.1	-	2.2	2.9	1.1	0.0	5.2	0.1	1.1	5.4	6歳 小
...	2.5	0.7	2.9	0.8	-	-	1.7	...	1.7	0.0	5.5	0.3	0.8	7.0	7
...	3.2	0.9	3.2	0.8	0.0	-	1.9	...	1.8	0.1	4.8	0.3	0.9	6.2	8
...	3.1	1.5	3.4	0.5	0.0	-	2.7	...	1.8	0.0	4.7	0.4	0.6	6.6	9
...	3.0	1.5	3.3	0.7	-	-	1.4	...	3.1	0.1	3.4	0.5	0.5	6.7	10
...	3.6	1.6	3.1	0.7	0.0	-	1.9	...	4.9	0.2	4.3	0.2	0.6	6.9	11
0.8	0.0	0.7	0.5	0.2	2.4	3.9	3.4	0.2	0.0	-	2.8	5.5	4.4	0.1	3.1	0.5	0.1	4.7	計
0.8	0.0	0.7	0.5	0.2	2.2	2.5	3.6	0.1	0.1	-	3.3	5.5	4.4	0.0	3.8	0.6	0.0	4.8	12歳 中
...	2.6	3.7	3.2	0.3	0.0	-	2.9	...	4.9	0.2	2.7	0.6	0.1	4.3	13
...	2.3	5.3	3.3	0.2	0.0	-	2.2	...	4.0	0.1	3.0	0.2	0.2	4.9	14
...	0.2	1.1	4.3	0.1	...	-	1.9	5.8	3.8	0.2	3.1	0.3	0.0	5.1	計
...	0.2	1.3	4.3	0.1	...	-	1.9	5.8	4.7	0.1	2.9	0.2	-	5.1	15歳 高
...	0.1	1.0	4.7	0.2	2.1	...	3.5	0.2	3.4	0.4	0.1	5.5	16
...	0.2	1.0	3.9	0.1	1.7	...	3.1	0.2	2.9	0.3	-	4.5	17
...	0.2	0.4	1.0	0.4	0.4	...	0.3	...	1.5	-	1.8	2.4	5歳 幼稚園
...	3.3	1.2	3.8	0.8	0.1	-	2.1	3.3	1.8	0.1	5.6	0.2	0.8	7.6	計
...	2.3	0.6	5.2	1.1	0.2	-	2.2	3.3	0.8	-	6.3	0.2	1.2	6.1	6歳 小
...	3.1	0.9	2.8	1.1	-	-	1.9	...	0.9	-	6.4	0.1	0.8	8.7	7
...	3.0	1.1	3.5	1.2	-	-	2.1	...	1.2	0.1	5.6	0.2	0.6	7.3	8
...	3.5	1.5	4.1	0.6	0.1	-	2.4	...	1.0	0.1	6.2	0.1	0.8	8.4	9
...	3.5	1.5	3.9	0.6	-	-	1.5	...	2.2	0.1	3.8	0.3	0.8	7.8	10
...	4.5	1.6	3.2	0.5	0.0	-	2.4	...	4.4	0.1	5.3	0.1	0.8	7.7	11
0.7	0.0	0.7	0.5	0.2	2.6	4.2	3.5	0.2	0.0	-	3.0	6.1	5.6	0.1	3.8	0.5	0.1	5.1	計
0.7	0.0	0.7	0.5	0.2	2.0	2.6	4.1	0.1	0.1	-	3.7	6.1	5.1	0.0	4.2	0.7	0.0	5.7	12歳 中
...	3.0	3.8	3.2	0.3	0.0	-	2.9	...	6.7	0.3	3.5	0.6	0.1	4.6	13
...	2.7	6.2	3.2	0.3	0.0	-	2.5	...	4.9	0.0	3.7	0.2	0.3	5.1	14
...	0.3	0.8	4.7	0.1	...	-	2.3	6.5	4.7	0.2	3.3	0.3	0.0	5.3	計
...	0.3	0.9	4.7	0.1	...	-	2.5	6.5	6.1	0.1	3.0	0.1	-	5.3	15歳 高
...	0.2	0.8	5.2	0.2	2.5	...	4.3	0.2	3.6	0.5	0.1	6.1	16
...	0.3	0.7	4.1	0.2	2.0	...	3.8	0.3	3.2	0.3	-	4.6	17
...	0.2	0.7	1.0	0.2	0.7	...	0.0	...	1.6	-	0.4	1.9	5歳 幼稚園
...	2.5	1.0	2.9	0.6	0.0	-	1.9	2.4	3.1	0.1	3.7	0.4	0.6	5.2	計
...	1.9	0.2	3.2	0.8	0.1	-	2.2	2.4	1.5	0.0	4.0	0.1	1.0	4.7	6歳 小
...	1.8	0.6	2.9	0.5	-	-	1.4	...	2.5	0.1	4.6	0.6	0.9	5.3	7
...	3.4	0.8	2.8	0.4	0.0	-	1.7	...	2.4	0.1	4.1	0.4	1.1	5.1	8
...	2.7	1.6	2.7	0.4	0.0	-	3.0	...	2.7	0.0	3.0	0.7	0.3	4.7	9
...	2.5	1.4	2.8	0.8	-	-	1.3	...	4.0	0.0	2.9	0.7	0.2	5.6	10
...	2.6	1.6	3.0	0.8	-	-	1.5	...	5.4	0.2	3.3	0.2	0.4	6.0	11
0.8	0.0	0.8	0.6	0.2	2.2	3.5	3.2	0.2	0.0	-	2.6	4.8	3.2	0.1	2.4	0.5	0.1	4.2	計
0.8	0.0	0.8	0.6	0.2	2.5	2.4	3.1	0.1	0.1	-	2.9	4.8	3.6	0.0	3.4	0.4	0.1	3.9	12歳 中
...	2.2	3.6	3.2	0.3	-	-	3.0	...	2.9	0.1	1.8	0.7	0.1	4.1	13
...	1.9	4.4	3.3	0.2	-	-	2.0	...	3.0	0.1	2.2	0.3	0.1	4.7	14
...	0.2	1.4	3.9	0.1	...	-	1.5	5.0	2.8	0.1	2.9	0.3	-	4.8	計
...	0.2	1.6	3.8	0.1	...	-	1.4	5.0	3.2	0.1	2.9	0.3	-	4.9	15歳 高
...	0.1	1.3	4.1	0.2	1.7	...	2.7	0.2	3.2	0.2	-	4.9	16
...	0.2	1.3	3.7	0.1	1.3	...	2.4	0.2	2.7	0.3	-	4.5	17

															単位 (%)					
計 (本)	喪失 歯数 (本)	永久歯の1人当たり平均むし歯(う歯)等数			栄 養 状 態	せ き 柱 の 胸 郭 ・ 態	皮膚疾患		結 核 査 の 対 象 者 密 者	結 核	心 疾 病 臓 ・ 異 常	心 電 図 異 常	蛋 白 検 出 の 者	尿 糖 検 出 の 者	その他の疾病・異常				そ の 病 ・ 他 異 常	計
		むし歯(う歯)					ア ト ピー 性 皮 膚 炎	そ の 他 の 皮 膚 疾 患							ぜ ん 息	腎 臓 疾 患	言 語 障 害	そ の 病 ・ 他 異 常		
		計 (本)	処 置 歯 数 (本)	未 処 置 歯 数 (本)																
...	0.28	0.17	1.75	1.01	0.34	...	0.66	...	1.48	0.06	0.49	1.53	5歳 幼稚園	計
...	1.80	0.79	3.20	0.45	0.10	0.00	0.83	2.50	0.87	0.07	3.27	0.23	0.46	4.91	計	
...	0.94	0.49	3.03	0.56	0.34	0.00	1.01	2.50	0.50	0.05	3.32	0.21	0.73	4.53	6歳	
...	1.28	0.56	3.12	0.45	0.07	0.00	0.82	...	0.50	0.05	3.46	0.18	0.68	4.68	7	
...	1.82	0.67	3.23	0.47	0.05	0.00	0.77	...	0.57	0.06	3.33	0.23	0.51	4.90	8	
...	2.11	0.76	3.29	0.45	0.07	0.00	0.86	...	0.71	0.07	3.27	0.23	0.33	5.06	9	
...	2.23	1.10	3.19	0.37	0.06	0.00	0.77	...	1.10	0.07	3.21	0.25	0.28	5.15	10	
...	2.36	1.15	3.32	0.40	0.05	0.00	0.75	...	1.80	0.12	3.04	0.27	0.22	5.09	11	
0.63	0.01	0.62	0.39	0.23	1.18	1.72	2.95	0.34	0.07	0.00	0.98	3.07	2.80	0.17	2.31	0.25	0.09	4.69	計	
0.63	0.01	0.62	0.39	0.23	1.28	1.65	3.01	0.36	0.09	0.00	1.03	3.07	2.56	0.13	2.29	0.23	0.10	4.68	12歳	
...	1.16	1.75	2.91	0.32	0.05	0.00	1.00	...	2.99	0.15	2.33	0.24	0.08	4.73	13	
...	1.11	1.77	2.92	0.34	0.07	0.00	0.90	...	2.85	0.23	2.31	0.28	0.09	4.68	14	
...	0.54	1.22	2.58	0.23	...	0.04	0.89	3.16	2.80	0.21	1.70	0.20	0.05	4.08	計	
...	0.59	1.38	2.62	0.25	...	0.04	0.97	3.16	3.43	0.17	1.67	0.20	0.06	4.24	15歳	
...	0.52	1.19	2.56	0.21	0.92	...	2.72	0.20	1.71	0.19	0.04	4.13	16	
...	0.50	1.09	2.57	0.22	0.79	...	2.25	0.26	1.70	0.21	0.04	3.86	17	
...	0.25	0.16	1.77	1.03	0.34	...	0.58	...	1.70	0.06	0.64	1.91	5歳 幼稚園	
...	2.17	0.81	3.36	0.45	0.11	0.00	0.86	2.83	0.61	0.06	3.86	0.23	0.59	5.86	計	
...	1.00	0.55	3.15	0.53	0.33	0.00	1.06	2.83	0.41	0.04	3.84	0.23	0.93	5.46	6歳	
...	1.41	0.61	3.27	0.47	0.08	0.00	0.83	...	0.37	0.05	4.11	0.18	0.85	5.70	7	
...	2.16	0.75	3.36	0.46	0.05	0.00	0.78	...	0.44	0.06	3.94	0.24	0.65	5.85	8	
...	2.69	0.78	3.41	0.48	0.08	0.00	0.90	...	0.42	0.08	3.77	0.22	0.45	6.11	9	
...	2.78	1.09	3.42	0.39	0.07	0.00	0.81	...	0.61	0.06	3.84	0.24	0.38	6.10	10	
...	2.90	1.07	3.56	0.36	0.05	0.00	0.81	...	1.41	0.08	3.68	0.27	0.28	5.90	11	
0.58	0.01	0.57	0.36	0.21	1.40	1.53	3.16	0.28	0.06	0.00	1.00	3.34	3.23	0.15	2.77	0.25	0.10	5.09	計	
0.58	0.01	0.57	0.36	0.21	1.58	1.48	3.28	0.32	0.07	0.00	1.06	3.34	2.62	0.11	2.74	0.22	0.10	5.20	12歳	
...	1.35	1.56	3.07	0.26	0.05	0.00	1.04	...	3.55	0.14	2.81	0.24	0.09	5.09	13	
...	1.27	1.56	3.12	0.27	0.06	0.00	0.90	...	3.53	0.20	2.74	0.28	0.09	4.99	14	
...	0.65	0.99	2.86	0.23	...	0.04	0.95	3.78	3.32	0.22	1.93	0.22	0.07	4.00	計	
...	0.73	1.09	2.92	0.26	...	0.04	1.05	3.78	4.09	0.18	1.89	0.23	0.08	4.26	15歳	
...	0.62	0.98	2.87	0.21	0.96	...	3.24	0.20	1.97	0.20	0.07	4.08	16	
...	0.60	0.90	2.79	0.24	0.85	...	2.62	0.28	1.92	0.22	0.06	3.66	17	
...	0.32	0.18	1.74	0.98	0.34	...	0.74	...	1.26	0.05	0.33	1.14	5歳 幼稚園	
...	1.41	0.77	3.03	0.45	0.10	0.00	0.79	2.16	1.14	0.08	2.65	0.23	0.32	3.91	計	
...	0.88	0.43	2.91	0.59	0.34	0.00	0.95	2.16	0.59	0.06	2.78	0.19	0.51	3.55	6歳	
...	1.13	0.52	2.96	0.43	0.07	0.00	0.80	...	0.63	0.06	2.78	0.17	0.49	3.62	7	
...	1.46	0.59	3.10	0.48	0.05	0.00	0.76	...	0.72	0.07	2.69	0.22	0.37	3.91	8	
...	1.51	0.75	3.17	0.42	0.05	0.00	0.83	...	1.01	0.06	2.74	0.23	0.21	3.96	9	
...	1.65	1.11	2.95	0.35	0.05	0.00	0.72	...	1.62	0.08	2.55	0.27	0.18	4.16	10	
...	1.79	1.23	3.06	0.43	0.05	0.00	0.68	...	2.20	0.16	2.37	0.27	0.17	4.24	11	
0.68	0.01	0.67	0.43	0.24	0.96	1.92	2.73	0.40	0.08	0.00	0.95	2.78	2.35	0.19	1.83	0.25	0.08	4.27	計	
0.68	0.01	0.67	0.43	0.24	0.96	1.83	2.72	0.41	0.11	0.00	1.00	2.78	2.50	0.16	1.81	0.23	0.09	4.13	12歳	
...	0.97	1.95	2.74	0.38	0.06	0.00	0.96	...	2.41	0.15	1.83	0.25	0.07	4.35	13	
...	0.94	1.98	2.71	0.41	0.07	0.00	0.89	...	2.13	0.25	1.87	0.27	0.08	4.35	14	
...	0.42	1.45	2.30	0.22	...	0.04	0.83	2.52	2.27	0.20	1.46	0.18	0.03	4.16	計	
...	0.45	1.68	2.32	0.24	...	0.04	0.88	2.52	2.74	0.17	1.45	0.18	0.03	4.23	15歳	
...	0.41	1.40	2.24	0.22	0.87	...	2.18	0.20	1.45	0.18	0.02	4.18	16	
...	0.40	1.29	2.35	0.21	0.74	...	1.88	0.24	1.47	0.20	0.03	4.05	17	

3. 「X」は疾病・異常被患率等の標準誤差が5以上、受検者が100人(5歳は50人)未満、回答校が1校以下又は疾病・異常被患率が100.00%のため統計数値を公表しない。以下の各表において同じ。

4. 結核に関する検診の取扱いについては、「学校保健安全法施行規則」の一部改正に伴い、平成24年4月から教育委員会に設置された結核対策委員会からの意見を聞かずに精密検査を行うことができるようになったため、「結核の精密検査の対象者」には、学校医の診察の結果、精密検査が必要と認められた者も含まれる。以下の各表において同じ。

IV 参 考 资 料

都道府県別 身長・体重の平均値及び標準偏差（5歳）

区 分	男				女			
	身長 (cm)		体重 (kg)		身長 (cm)		体重 (kg)	
	平均値	標準偏差	平均値	標準偏差	平均値	標準偏差	平均値	標準偏差
全 国	111.0	4.87	19.3	2.79	110.1	4.86	19.0	2.74
北 海 道	111.3	4.81	19.3	2.83	110.1	4.90	18.9	2.98
青 森	111.8	4.87	19.9	2.78	111.0	4.95	19.5	2.98
岩 手	111.0	5.08	19.6	3.02	110.6	4.72	19.3	2.91
宮 城	111.3	4.90	19.7	3.04	110.6	4.91	19.5	2.88
秋 田	112.3	5.08	19.9	3.16	111.9	4.99	19.6	2.94
山 形	111.5	4.46	19.5	3.05	110.4	4.85	19.0	2.84
福 島	111.0	4.83	19.7	3.34	110.3	4.92	19.3	3.13
茨 城	110.8	4.94	19.4	3.03	110.1	4.70	19.3	3.11
栃 木	110.8	4.63	19.4	2.83	110.0	5.04	19.0	2.82
群 馬	111.3	5.09	19.6	3.08	110.5	5.26	19.5	3.40
埼 玉	110.5	4.93	19.1	2.75	109.9	4.84	19.0	2.69
千 葉	111.1	4.67	19.3	2.57	110.3	4.70	19.1	2.78
東 京	111.2	4.67	19.2	2.65	110.0	4.63	18.8	2.41
神 奈 川	110.8	4.93	19.4	3.00	110.0	4.85	19.0	2.70
新 潟	111.7	4.71	19.5	2.55	110.5	5.16	19.0	2.91
富 山	111.4	4.86	19.3	2.75	110.9	5.03	19.3	2.87
石 川	112.4	5.29	19.7	2.89	111.2	5.20	19.2	3.02
福 井	111.7	4.98	19.4	3.32	111.5	5.28	19.1	2.82
山 梨	110.4	4.95	19.2	2.84	109.5	5.11	18.8	2.78
長 野	111.1	4.81	19.0	2.84	110.3	4.82	18.7	2.65
岐 阜	111.1	5.03	19.2	3.06	109.8	4.97	18.8	2.60
静 岡	110.8	4.94	19.1	2.78	110.3	4.92	19.0	2.95
愛 知	110.7	4.77	19.0	2.55	109.8	4.73	18.7	2.64
三 重	110.8	4.81	19.3	2.79	110.2	4.86	18.9	2.57
滋 賀	110.6	5.03	19.1	2.67	109.8	4.86	18.8	2.58
京 都	111.6	4.94	19.3	2.79	110.6	4.92	18.8	2.50
大 阪	111.2	4.84	19.2	2.58	110.2	4.74	18.9	2.59
兵 庫	111.6	5.00	19.5	2.79	110.2	5.03	18.9	2.73
奈 良	111.0	4.63	19.3	2.61	109.9	4.79	18.7	2.56
和 歌 山	111.0	4.51	19.2	2.41	109.4	4.61	18.6	2.54
鳥 取	110.5	4.55	18.9	2.61	109.9	4.57	18.7	2.46
島 根	110.3	5.01	19.0	2.83	110.7	4.98	19.1	2.92
岡 山	110.6	4.86	19.1	2.84	110.1	4.66	18.7	2.52
広 島	111.5	5.09	19.6	2.76	110.6	5.07	19.2	2.82
山 口	110.7	4.73	19.2	2.78	110.5	5.11	19.1	2.88
徳 島	110.3	4.53	19.4	2.66	109.5	4.42	19.0	2.59
香 川	110.8	5.22	19.4	2.77	109.9	4.46	19.1	2.56
愛 媛	110.5	4.89	19.2	2.95	110.1	5.08	19.1	2.80
高 知	110.4	4.48	18.9	2.30	109.4	4.91	18.8	2.72
福 岡	110.8	4.97	19.2	2.62	109.7	5.08	18.9	2.70
佐 賀	110.8	4.86	19.3	2.69	109.8	4.57	19.0	2.61
長 崎	110.9	4.60	19.2	2.48	110.6	4.94	19.4	3.05
熊 本	110.9	4.82	19.4	2.91	109.7	4.77	18.8	2.83
大 分	111.2	5.05	19.6	3.18	110.2	5.02	18.9	2.80
宮 崎	111.3	4.93	19.6	2.88	110.7	4.49	19.2	2.72
鹿 児 島	110.3	4.53	19.2	2.54	109.4	4.97	18.9	2.72
沖 縄	110.0	4.97	18.9	2.80	109.4	4.68	18.7	2.70
1 県 当 たり 調 査 対 象 者 数 (人)	358~1187		358~1187		318~1168		318~1169	

都道府県別 身長・体重の平均値及び標準偏差（6歳）

区 分	男				女			
	身長 (cm)		体重 (kg)		身長 (cm)		体重 (kg)	
	平均値	標準偏差	平均値	標準偏差	平均値	標準偏差	平均値	標準偏差
全 国	116.7	4.92	21.7	3.50	115.8	4.98	21.2	3.33
北 海 道	116.9	4.87	22.0	3.42	115.8	4.89	21.4	3.67
青 森	117.4	4.96	22.3	4.04	116.7	5.02	21.9	3.59
岩 手	117.1	4.84	22.2	3.67	116.8	5.19	22.2	4.04
宮 城	117.4	4.77	22.3	4.27	116.4	5.08	21.7	3.94
秋 田	117.8	5.26	22.4	4.31	116.9	4.89	21.8	3.68
山 形	116.8	4.79	22.1	3.51	116.1	4.95	21.6	3.60
福 島	116.9	4.93	21.9	3.99	115.7	5.20	21.4	4.01
茨 城	116.6	5.24	21.8	3.59	116.2	5.45	21.8	4.00
栃 木	116.7	4.64	21.9	3.74	116.0	5.23	21.3	3.49
群 馬	117.5	5.01	22.2	3.82	116.1	4.93	21.4	3.38
埼 玉	116.7	5.18	21.9	3.74	116.5	4.83	21.5	3.15
千 葉	117.0	4.85	21.9	3.40	115.7	4.93	21.1	3.13
東 京	117.6	4.85	22.1	3.41	116.3	5.18	21.3	3.17
神 奈 川	116.6	4.73	21.5	3.11	115.7	4.72	21.0	3.13
新 潟	117.0	4.83	21.8	3.56	116.6	4.92	21.4	3.50
富 山	116.8	4.71	21.6	3.50	115.8	4.71	21.4	3.43
石 川	116.6	4.82	21.8	3.65	115.8	4.75	21.0	3.15
福 井	117.5	5.07	22.2	3.56	116.0	4.85	21.1	3.11
山 梨	116.9	5.04	21.8	3.80	115.8	4.96	21.1	3.80
長 野	116.7	4.79	21.5	3.20	115.9	5.15	21.2	3.30
岐 阜	116.4	5.04	21.6	3.62	115.8	5.04	21.2	3.20
静 岡	116.6	5.21	21.8	3.76	115.2	4.98	21.0	3.32
愛 知	116.8	4.90	21.5	3.39	115.0	4.81	20.7	3.08
三 重	116.8	4.87	21.7	3.80	115.8	4.59	21.3	3.46
滋 賀	116.8	5.08	21.6	3.47	115.8	4.56	20.9	2.99
京 都	116.0	4.72	21.1	2.87	115.4	4.92	20.9	3.05
大 阪	116.6	4.72	21.3	3.49	116.0	5.08	21.1	3.31
兵 庫	116.2	4.91	21.2	3.25	115.4	5.02	20.7	3.32
奈 良	116.9	4.67	21.7	3.04	115.9	4.53	21.4	3.31
和 歌 山	116.7	4.89	21.4	3.12	116.1	4.76	21.4	3.26
鳥 取	116.6	4.74	21.4	3.40	115.8	4.76	21.2	3.33
島 根	116.2	4.89	21.4	3.11	115.2	5.15	20.8	3.09
岡 山	116.2	4.84	21.3	3.37	115.5	4.65	21.0	3.09
広 島	116.1	4.98	21.6	3.53	115.5	4.97	21.1	3.26
山 口	116.1	5.13	21.4	3.70	114.9	4.84	21.1	3.48
徳 島	116.0	4.66	21.5	3.63	115.4	4.73	21.4	3.37
香 川	116.1	4.87	21.2	3.29	115.5	4.86	21.2	3.32
愛 媛	116.1	4.77	21.5	3.21	115.0	5.12	21.0	3.56
高 知	116.1	4.96	21.6	3.25	115.1	5.12	20.7	2.98
福 岡	116.1	4.97	21.4	3.66	115.8	5.05	21.2	3.38
佐 賀	116.5	4.81	21.6	3.12	115.5	4.46	21.2	3.10
長 崎	116.7	4.73	21.9	3.20	115.8	4.68	21.3	3.11
熊 本	116.7	4.93	22.0	3.59	115.9	4.95	21.7	3.38
大 分	116.5	4.70	21.7	3.16	115.5	5.15	21.3	3.59
宮 崎	116.4	4.75	21.9	3.68	115.5	5.06	21.3	3.80
鹿 児 島	116.0	4.98	21.3	3.36	115.2	4.79	20.7	3.10
沖 縄	115.8	5.27	21.4	3.71	115.2	4.92	21.1	3.42
1 県当たり 調査対象者数 (人)	428～576		428～576		428～576		428～576	

都道府県別 身長・体重の平均値及び標準偏差（7歳）

区 分	男				女			
	身長 (cm)		体重 (kg)		身長 (cm)		体重 (kg)	
	平均値	標準偏差	平均値	標準偏差	平均値	標準偏差	平均値	標準偏差
全 国	122.6	5.22	24.5	4.38	121.8	5.22	23.9	4.08
北 海 道	122.7	5.21	25.0	4.88	122.4	5.06	24.3	4.14
青 森	123.3	5.08	25.8	4.97	122.8	5.31	24.8	4.66
岩 手	123.2	5.20	25.2	4.86	122.5	5.53	25.0	4.84
宮 城	122.9	5.30	25.1	4.75	122.5	5.12	24.6	4.52
秋 田	123.6	5.46	25.3	4.63	123.1	5.58	24.8	4.43
山 形	123.5	5.37	25.5	5.15	122.3	5.19	24.2	4.06
福 島	122.7	5.03	25.0	4.99	121.7	5.33	24.3	4.75
茨 城	122.8	5.75	24.8	5.24	121.6	5.16	23.9	3.88
栃 木	122.7	5.06	24.6	4.18	121.8	5.04	24.1	3.99
群 馬	122.3	5.31	24.6	4.62	121.8	5.24	24.1	4.29
埼 玉	122.6	5.31	24.6	5.24	121.9	4.93	23.8	3.81
千 葉	122.9	5.27	24.5	4.22	122.1	5.44	24.1	4.26
東 京	123.2	5.16	24.4	3.80	122.4	5.22	24.1	4.12
神 奈 川	122.4	4.88	24.2	3.80	121.6	5.21	23.6	4.05
新 潟	123.2	5.38	25.0	4.58	122.7	5.27	24.5	4.59
富 山	122.7	4.67	24.6	4.30	122.3	5.24	24.2	4.16
石 川	122.8	4.95	24.3	3.79	121.8	4.94	23.7	3.71
福 井	122.9	5.11	24.7	4.29	122.4	4.95	24.0	3.91
山 梨	122.4	5.17	24.5	4.49	122.1	5.00	23.9	4.06
長 野	122.5	4.98	24.2	4.01	121.9	5.09	23.6	3.70
岐 阜	122.5	5.40	24.5	4.36	121.6	5.38	23.8	3.91
静 岡	122.3	5.30	24.0	4.13	121.3	5.16	23.8	3.73
愛 知	122.2	5.87	24.2	4.50	121.2	5.47	23.4	3.97
三 重	122.9	4.78	24.4	4.10	121.5	5.29	23.6	4.23
滋 賀	123.0	4.96	24.4	3.88	121.9	5.17	23.4	3.62
京 都	122.6	4.91	24.2	4.00	121.4	5.17	23.6	3.72
大 阪	122.5	5.35	24.5	4.66	121.7	5.15	23.8	4.03
兵 庫	122.6	4.89	24.4	4.07	121.6	5.22	23.6	3.74
奈 良	122.5	5.39	24.3	4.22	122.2	5.27	24.5	4.57
和 歌 山	122.6	5.27	24.3	4.27	121.9	5.12	23.9	4.13
鳥 取	122.6	4.91	24.2	4.06	121.7	5.02	23.5	3.57
島 根	121.8	4.86	24.0	3.84	121.8	4.87	23.8	3.67
岡 山	122.6	5.34	24.6	4.58	121.7	5.23	23.8	3.75
広 島	122.5	5.30	24.4	4.13	121.0	5.34	23.8	4.22
山 口	121.8	5.35	24.2	3.99	121.2	4.98	23.7	3.86
徳 島	122.8	5.27	24.8	4.28	121.9	5.04	24.4	4.12
香 川	122.3	5.38	24.3	4.36	121.5	5.20	23.9	4.33
愛 媛	121.9	5.55	24.2	4.38	121.1	5.53	23.5	3.87
高 知	122.6	4.53	24.3	4.11	121.7	4.90	24.4	4.69
福 岡	122.6	4.85	24.2	4.36	121.3	5.17	23.7	4.09
佐 賀	122.2	5.06	24.2	3.71	122.2	5.00	24.1	4.21
長 崎	122.7	5.16	24.3	3.90	121.7	5.15	23.9	3.68
熊 本	122.3	5.05	24.8	4.89	122.2	4.88	24.2	4.49
大 分	122.5	5.05	24.5	4.23	121.3	5.34	23.9	3.84
宮 崎	122.2	5.45	24.9	5.23	121.3	5.01	23.9	4.18
鹿 児 島	121.8	4.62	24.2	3.76	121.5	5.29	24.3	4.39
沖 縄	121.9	4.98	24.5	4.38	121.3	5.05	24.0	4.09
1 県当たり 調査対象者数 (人)	434~576		434~576		427~576		427~576	

都道府県別 身長・体重の平均値及び標準偏差（8歳）

区 分	男				女			
	身長 (cm)		体重 (kg)		身長 (cm)		体重 (kg)	
	平均値	標準偏差	平均値	標準偏差	平均値	標準偏差	平均値	標準偏差
全 国	128.3	5.48	27.7	5.48	127.6	5.68	27.0	5.03
北 海 道	128.8	5.66	28.8	6.55	127.5	5.55	27.2	5.23
青 森	129.7	5.58	29.7	7.16	128.5	5.82	27.9	5.51
岩 手	129.2	5.82	29.4	6.95	128.1	5.56	27.3	4.50
宮 城	128.8	5.62	28.5	6.08	127.9	6.13	27.3	6.16
秋 田	129.6	5.60	29.1	6.27	129.4	6.01	28.3	5.70
山 形	129.4	5.36	29.1	5.62	127.9	5.64	27.7	5.39
福 島	128.6	5.34	28.2	5.51	127.7	5.70	27.4	5.19
茨 城	128.0	5.72	27.9	5.55	127.5	6.07	27.3	5.68
栃 木	128.4	5.40	27.9	5.51	127.6	5.45	27.1	4.82
群 馬	128.6	5.45	28.2	6.17	127.8	5.97	27.4	5.50
埼 玉	128.7	5.50	27.8	5.63	127.9	5.52	26.9	4.60
千 葉	128.8	5.07	27.9	5.58	128.1	6.37	27.0	5.60
東 京	129.0	5.78	27.8	5.29	128.1	5.74	27.0	5.07
神 奈 川	128.3	5.42	27.6	5.28	127.6	5.33	26.9	4.82
新 潟	128.7	5.36	28.0	5.26	128.8	5.41	27.8	5.25
富 山	129.2	5.27	28.4	5.29	128.1	5.18	27.5	5.57
石 川	129.1	5.32	27.9	5.29	128.3	5.56	27.5	5.27
福 井	128.7	5.17	27.8	4.65	128.1	5.68	26.9	4.56
山 梨	128.1	5.49	28.0	6.10	127.7	5.51	27.3	5.14
長 野	128.1	5.35	27.6	5.36	127.7	5.63	26.9	4.78
岐 阜	128.1	5.61	27.4	5.39	127.5	5.62	26.7	4.60
静 岡	127.8	5.51	27.3	6.24	127.4	5.86	27.0	5.01
愛 知	128.0	5.74	27.3	4.99	127.1	5.77	26.4	4.78
三 重	128.5	5.11	27.8	5.29	127.5	5.47	27.1	5.12
滋 賀	128.3	5.23	27.3	5.08	127.4	5.54	26.6	4.96
京 都	128.4	5.29	27.3	4.65	127.0	5.23	26.5	4.28
大 阪	127.8	5.22	27.4	5.14	127.4	5.70	26.8	4.84
兵 庫	128.1	5.16	27.3	4.96	127.5	5.53	26.5	4.41
奈 良	128.4	5.22	27.8	4.89	128.0	5.45	27.0	4.61
和 歌 山	127.8	5.31	27.4	5.08	127.5	5.94	26.8	4.66
鳥 取	128.0	4.99	27.1	4.49	128.0	5.66	26.9	4.88
島 根	128.1	5.43	26.9	4.60	127.7	5.64	26.8	4.46
岡 山	128.2	5.44	27.6	5.46	127.5	5.32	27.0	4.85
広 島	127.8	5.73	27.7	6.73	127.3	5.59	27.0	4.69
山 口	128.0	5.41	27.5	4.83	127.0	5.31	26.3	4.24
徳 島	128.1	5.37	27.8	5.40	127.7	5.55	27.2	4.83
香 川	128.2	5.29	27.6	5.24	127.7	5.68	27.1	5.13
愛 媛	127.5	5.35	27.3	5.14	127.5	5.42	26.8	4.93
高 知	127.5	5.71	27.7	5.73	127.4	5.50	27.3	5.40
福 岡	127.9	5.26	27.3	4.74	127.3	5.45	27.1	5.37
佐 賀	128.2	5.26	27.4	5.03	127.5	5.64	27.2	5.36
長 崎	128.2	4.95	27.5	4.92	128.0	5.68	27.3	5.10
熊 本	127.8	5.73	27.7	5.82	127.5	5.78	26.8	4.74
大 分	128.5	5.48	28.2	5.77	127.2	5.78	26.9	5.09
宮 崎	128.5	5.79	28.3	5.89	128.1	6.11	27.9	5.91
鹿 児 島	128.2	5.78	27.9	5.63	126.9	5.82	26.6	5.04
沖 縄	127.0	5.56	27.2	5.38	127.1	5.58	27.0	5.41
1 県当たり 調査対象者数 (人)	429～576		429～576		428～576		428～576	

都道府県別 身長・体重の平均値及び標準偏差（9歳）

区 分	男				女			
	身長 (cm)		体重 (kg)		身長 (cm)		体重 (kg)	
	平均値	標準偏差	平均値	標準偏差	平均値	標準偏差	平均値	標準偏差
全 国	133.8	5.76	31.3	6.63	134.1	6.40	30.6	6.07
北 海 道	134.5	6.33	32.5	7.78	134.4	6.58	31.3	7.09
青 森	134.1	5.90	32.1	6.83	135.6	6.24	32.0	6.49
岩 手	134.2	5.90	32.2	7.05	134.7	6.50	32.0	6.98
宮 城	134.9	5.82	32.7	7.13	135.3	6.94	32.5	7.65
秋 田	135.2	5.97	33.1	7.18	135.4	6.49	32.0	7.38
山 形	134.7	5.85	32.9	7.31	135.5	6.16	32.4	6.24
福 島	133.9	5.89	32.3	7.56	134.6	6.18	31.7	6.63
茨 城	133.6	5.58	31.8	6.70	134.4	6.34	30.8	5.99
栃 木	134.0	6.14	31.9	6.83	134.1	6.32	31.1	6.81
群 馬	133.5	6.00	31.4	6.74	134.4	6.39	31.4	6.66
埼 玉	134.2	5.84	31.5	6.96	134.5	6.40	31.0	6.14
千 葉	134.3	5.64	31.4	6.63	134.2	6.38	31.0	5.87
東 京	134.2	5.51	31.2	6.07	134.3	6.39	30.1	5.57
神 奈 川	133.9	6.07	31.3	6.82	134.0	6.08	30.4	5.85
新 潟	134.4	5.84	32.1	7.06	134.9	6.35	31.3	6.56
富 山	134.3	5.59	31.9	6.52	134.8	6.66	30.5	5.47
石 川	134.2	5.86	31.5	6.88	134.1	6.41	30.2	5.51
福 井	134.2	5.69	31.3	6.50	134.5	6.31	30.7	6.07
山 梨	133.6	5.81	31.4	6.28	134.3	6.68	30.9	6.44
長 野	133.4	6.03	30.7	6.32	134.7	6.29	30.7	5.82
岐 阜	134.1	5.46	31.5	6.39	134.2	6.12	30.4	5.38
静 岡	133.4	5.78	31.0	6.51	133.2	5.85	29.9	5.39
愛 知	133.3	5.98	30.8	6.72	133.2	6.71	29.7	5.97
三 重	133.8	5.63	31.2	6.99	134.0	6.44	30.5	6.27
滋 賀	134.0	5.56	30.9	6.07	133.9	6.09	30.0	5.72
京 都	133.9	5.33	31.1	6.02	134.1	6.42	30.4	5.99
大 阪	133.7	5.76	31.5	6.99	133.8	6.85	30.2	5.85
兵 庫	133.7	5.32	30.7	5.70	133.5	6.21	29.7	5.47
奈 良	133.9	5.55	31.2	6.30	134.0	6.29	30.3	5.75
和 歌 山	133.5	5.74	31.1	6.45	133.9	6.08	30.8	5.99
鳥 取	133.7	5.68	30.6	5.87	134.2	6.24	30.6	5.83
島 根	133.1	5.82	30.8	5.68	133.9	5.51	30.5	5.60
岡 山	133.4	5.71	30.7	6.11	133.3	6.24	30.0	5.55
広 島	133.0	5.46	30.3	5.57	133.6	6.29	30.6	6.12
山 口	133.0	5.59	30.5	5.92	132.8	6.15	29.5	5.08
徳 島	134.3	5.82	32.3	7.15	133.8	6.65	30.8	6.07
香 川	133.3	5.43	30.7	5.86	133.5	6.23	30.3	6.07
愛 媛	133.6	5.59	30.7	6.08	133.3	6.29	29.9	5.55
高 知	133.4	5.30	31.4	6.71	134.1	6.14	30.8	6.15
福 岡	133.4	5.48	30.8	6.72	134.1	6.14	31.1	6.45
佐 賀	133.7	5.43	30.9	5.91	133.7	6.11	30.8	5.95
長 崎	133.1	5.36	30.4	5.97	133.8	6.41	30.5	5.93
熊 本	133.9	5.65	31.5	6.59	134.0	6.55	31.3	6.61
大 分	133.3	5.71	31.3	6.81	133.7	6.49	30.9	6.26
宮 崎	133.6	5.91	32.0	7.17	134.4	6.52	31.4	6.56
鹿 児 島	133.3	5.44	31.4	6.61	133.9	5.90	30.2	5.53
沖 縄	132.3	5.94	30.7	6.65	133.7	6.58	30.5	6.07
1 県当たり 調査対象者数 (人)	431~576		431~576		431~576		431~576	

都道府県別 身長・体重の平均値及び標準偏差（10歳）

区 分	男				女			
	身長 (cm)		体重 (kg)		身長 (cm)		体重 (kg)	
	平均値	標準偏差	平均値	標準偏差	平均値	標準偏差	平均値	標準偏差
全 国	139.3	6.37	35.1	7.82	140.9	6.83	35.0	7.20
北 海 道	139.5	6.45	36.4	8.78	140.7	7.00	35.6	8.19
青 森	140.4	6.70	36.7	8.72	143.0	7.20	37.3	8.84
岩 手	139.8	6.49	36.1	8.23	142.0	6.75	36.6	7.51
宮 城	140.1	6.74	36.0	8.72	141.0	7.05	35.8	7.87
秋 田	140.5	6.82	36.8	8.95	143.2	6.70	37.1	7.39
山 形	139.7	6.35	35.8	7.79	141.2	6.77	36.0	7.93
福 島	139.1	6.50	35.6	8.23	141.4	6.89	36.4	8.05
茨 城	139.5	6.41	36.3	8.38	140.8	6.78	35.2	7.50
栃 木	139.6	6.37	35.6	8.91	141.0	6.81	35.6	7.43
群 馬	139.6	6.34	36.2	8.05	141.1	6.64	35.9	7.67
埼 玉	139.5	6.32	35.0	7.30	140.8	6.69	34.8	6.94
千 葉	140.0	6.50	35.8	8.38	141.6	6.88	36.0	7.40
東 京	139.5	6.49	34.5	7.29	140.7	6.95	34.6	7.17
神 奈 川	139.5	5.91	35.1	7.04	141.7	6.82	35.6	7.00
新 潟	139.9	6.68	35.6	7.57	142.0	7.05	35.6	7.51
富 山	140.0	6.24	35.7	7.73	141.2	6.73	35.1	6.88
石 川	139.9	5.91	35.5	7.11	141.1	6.46	34.6	6.37
福 井	139.1	6.26	34.4	7.41	140.7	7.10	34.5	6.69
山 梨	139.0	5.94	34.7	7.70	141.3	6.90	35.4	7.68
長 野	139.2	6.59	35.2	8.28	140.8	6.58	34.4	6.65
岐 阜	139.2	6.75	35.3	8.21	141.3	6.78	35.4	7.22
静 岡	138.7	6.26	34.6	7.99	140.4	7.00	34.1	6.36
愛 知	139.3	6.09	34.8	7.41	140.5	7.33	34.3	6.93
三 重	139.5	6.29	35.1	7.28	140.8	6.80	34.8	7.41
滋 賀	139.2	5.76	34.5	6.78	140.5	6.45	34.2	6.55
京 都	139.7	6.31	34.6	7.36	141.5	6.58	34.8	6.49
大 阪	138.8	6.61	34.8	8.12	140.0	6.63	34.4	7.03
兵 庫	139.1	6.46	34.7	7.95	140.8	6.65	34.7	6.88
奈 良	138.9	6.70	34.8	8.60	140.7	6.49	34.5	6.91
和 歌 山	139.1	6.49	34.9	7.66	141.2	6.84	35.0	6.97
鳥 取	138.8	6.72	33.6	7.31	141.5	6.68	35.1	7.12
島 根	138.4	5.73	33.7	6.25	139.5	6.84	33.8	6.46
岡 山	138.7	6.20	34.6	7.69	140.3	6.41	34.5	6.90
広 島	138.3	6.28	34.8	8.26	140.9	6.74	35.4	7.46
山 口	138.5	6.05	34.3	7.46	140.1	6.69	34.2	6.86
徳 島	139.1	6.47	35.4	8.21	141.0	6.78	35.3	7.59
香 川	138.4	6.11	34.6	7.31	140.7	6.76	34.9	7.15
愛 媛	138.6	5.91	34.2	7.08	139.7	6.60	34.0	6.99
高 知	138.2	6.52	34.8	7.61	140.8	6.79	35.2	7.18
福 岡	139.4	6.12	35.0	7.52	141.2	6.41	35.3	7.23
佐 賀	139.0	6.05	34.8	7.47	140.4	6.59	34.7	6.49
長 崎	139.0	6.21	34.8	8.07	140.5	6.88	34.9	7.01
熊 本	138.9	6.49	35.3	8.17	140.8	6.77	35.3	7.04
大 分	139.5	6.55	36.1	8.18	139.7	6.49	34.6	7.06
宮 崎	139.6	6.59	36.1	8.73	140.9	7.15	35.4	7.28
鹿 児 島	138.8	6.39	34.8	7.70	140.0	6.91	34.2	7.23
沖 縄	138.1	6.42	34.1	7.45	141.1	6.23	35.2	6.83
1 県当たり 調査対象者数 (人)	428～576		428～576		432～576		432～576	

都道府県別 身長・体重の平均値及び標準偏差（11歳）

区 分	男				女			
	身長 (cm)		体重 (kg)		身長 (cm)		体重 (kg)	
	平均値	標準偏差	平均値	標準偏差	平均値	標準偏差	平均値	標準偏差
全 国	145.9	7.27	39.6	8.98	147.3	6.47	39.8	7.78
北 海 道	146.6	7.57	40.7	9.76	147.7	6.31	40.9	8.82
青 森	147.6	7.79	42.1	9.70	148.4	6.02	41.1	7.75
岩 手	147.2	7.27	41.9	9.58	147.9	6.52	41.3	8.27
宮 城	146.9	7.47	41.3	8.91	147.9	6.42	42.0	9.39
秋 田	147.5	7.33	41.6	9.50	148.5	6.36	41.3	7.93
山 形	147.1	7.57	41.9	10.32	148.2	6.02	41.2	8.29
福 島	145.8	7.31	41.0	10.34	147.4	6.39	40.6	7.95
茨 城	145.9	7.49	40.4	9.76	147.1	6.44	40.4	7.88
栃 木	146.9	7.31	41.0	10.07	147.3	6.60	40.5	8.10
群 馬	145.9	7.42	40.2	9.35	147.9	6.39	40.8	8.02
埼 玉	146.7	7.53	39.8	9.17	147.3	6.22	40.0	7.84
千 葉	146.2	7.34	39.7	9.46	147.9	7.01	40.4	8.25
東 京	146.2	6.92	39.7	9.14	147.5	6.42	39.5	7.15
神 奈 川	145.7	7.42	39.0	8.34	147.1	6.41	39.4	7.36
新 潟	146.1	7.31	40.0	9.41	147.7	6.57	39.8	7.73
富 山	146.9	7.19	40.6	9.69	147.7	6.29	40.0	8.09
石 川	146.0	6.79	38.9	8.40	147.8	6.35	40.0	7.29
福 井	146.2	6.81	39.5	7.49	147.8	5.89	40.5	7.40
山 梨	145.4	6.92	39.6	8.89	147.3	6.33	40.0	7.75
長 野	144.9	7.43	38.4	8.34	147.4	6.42	39.7	7.43
岐 阜	144.9	7.03	38.6	8.07	147.1	6.31	39.6	7.51
静 岡	145.1	6.65	38.9	8.75	147.2	6.32	39.5	7.86
愛 知	144.9	7.12	38.6	8.42	146.9	6.69	38.8	7.66
三 重	146.0	7.76	39.8	9.36	146.4	6.52	38.7	7.18
滋 賀	146.2	7.44	38.7	8.10	146.7	6.55	38.7	7.31
京 都	145.3	7.30	38.4	8.43	146.8	6.20	38.5	6.94
大 阪	146.1	6.90	39.4	8.89	147.0	6.64	39.8	8.08
兵 庫	145.4	6.95	38.5	8.10	147.0	6.31	39.1	7.16
奈 良	146.8	7.34	40.1	8.72	147.2	6.62	39.7	7.77
和 歌 山	145.6	7.54	39.8	8.71	147.3	6.10	40.0	7.85
鳥 取	145.5	6.94	38.9	8.51	147.7	6.17	40.3	7.59
島 根	145.4	6.83	39.1	8.55	146.7	5.74	39.2	6.88
岡 山	145.2	7.22	38.8	8.05	147.1	6.59	39.5	7.68
広 島	145.2	7.29	39.4	8.41	146.8	6.47	39.6	7.12
山 口	144.8	6.95	38.2	7.92	146.0	6.88	38.5	7.36
徳 島	146.0	7.07	40.6	8.90	147.5	6.50	40.4	7.53
香 川	145.8	7.67	39.6	9.35	146.9	6.45	40.2	8.05
愛 媛	145.9	7.42	39.7	8.57	146.3	6.50	38.8	7.34
高 知	145.4	6.86	39.0	7.94	146.6	6.54	40.2	8.20
福 岡	146.3	7.39	39.7	8.99	147.2	6.36	40.1	8.23
佐 賀	144.9	6.86	38.6	8.25	147.0	5.98	39.9	7.50
長 崎	145.3	6.89	38.8	8.10	146.9	6.31	39.8	7.37
熊 本	145.8	7.62	39.5	8.99	147.7	6.50	40.5	7.98
大 分	145.7	6.78	40.3	8.97	147.0	6.27	39.5	7.16
宮 崎	146.0	7.41	41.2	10.16	146.9	6.57	40.6	7.94
鹿 児 島	144.6	7.55	38.8	9.39	146.5	6.71	40.3	8.08
沖 縄	145.6	7.45	39.9	9.58	147.1	6.51	40.0	7.91
1 県当たり 調査対象者数 (人)	432～576		432～576		427～576		427～576	

都道府県別 身長・体重の平均値及び標準偏差（12歳）

区 分	男				女			
	身長 (cm)		体重 (kg)		身長 (cm)		体重 (kg)	
	平均値	標準偏差	平均値	標準偏差	平均値	標準偏差	平均値	標準偏差
全 国	153.6	7.94	45.2	10.17	152.1	5.78	44.4	8.01
北 海 道	154.6	8.05	46.8	11.33	152.6	5.72	45.1	8.71
青 森	155.1	7.94	48.0	11.87	152.8	5.63	46.3	9.03
岩 手	153.6	7.60	45.9	10.31	152.1	5.60	45.5	8.11
宮 城	153.8	8.27	46.7	10.89	152.6	5.66	45.5	8.65
秋 田	155.1	8.00	47.3	10.31	153.2	5.77	46.3	8.31
山 形	154.5	7.97	46.7	10.38	152.8	5.69	45.3	8.37
福 島	153.6	7.63	46.7	12.08	151.6	5.77	45.2	8.95
茨 城	153.7	7.73	45.4	10.02	152.0	5.59	45.0	8.30
栃 木	153.5	8.08	45.5	10.15	152.1	5.68	44.6	8.17
群 馬	153.7	7.93	46.3	10.62	151.9	5.73	44.8	8.08
埼 玉	154.0	7.95	45.8	10.64	152.4	5.64	44.3	7.75
千 葉	154.2	7.92	45.8	10.25	152.4	5.85	44.3	7.93
東 京	154.4	8.02	45.7	10.11	152.9	5.78	44.3	7.88
神 奈 川	153.9	8.04	45.4	9.97	152.0	5.93	44.5	8.69
新 潟	154.8	7.63	45.7	9.91	152.4	5.84	44.8	8.06
富 山	154.2	7.42	45.7	9.55	152.3	5.46	44.0	7.82
石 川	153.6	7.91	45.3	10.05	152.8	5.63	44.9	8.26
福 井	153.8	7.94	44.6	9.32	152.3	5.66	44.2	7.21
山 梨	153.1	7.98	45.5	10.29	151.2	5.87	44.1	8.44
長 野	153.1	7.96	44.7	9.61	151.7	5.51	43.9	7.39
岐 阜	153.0	8.00	44.4	9.57	152.0	5.77	44.1	7.57
静 岡	153.0	8.04	43.9	9.55	151.3	5.79	43.4	7.22
愛 知	153.0	7.70	44.3	9.72	151.7	5.72	43.9	8.23
三 重	153.0	7.85	44.1	10.11	151.9	5.87	44.0	7.83
滋 賀	152.7	7.61	44.1	10.11	152.3	5.64	43.9	7.39
京 都	153.1	8.27	44.0	9.26	152.3	5.96	43.6	7.68
大 阪	153.2	8.01	44.6	9.70	152.1	6.09	44.2	7.57
兵 庫	152.7	7.67	43.7	9.24	152.2	5.77	43.9	7.74
奈 良	153.4	7.53	44.7	10.56	152.5	5.84	44.4	7.94
和 歌 山	153.1	7.92	44.8	10.50	151.3	5.94	43.7	7.88
鳥 取	153.6	7.73	45.0	9.22	152.1	5.58	44.2	7.58
島 根	152.4	7.72	43.7	8.48	151.8	5.69	44.1	7.54
岡 山	153.2	7.64	44.9	9.55	151.8	5.54	43.8	7.27
広 島	153.0	8.07	44.9	10.20	151.7	5.68	44.2	7.56
山 口	152.4	7.98	44.5	10.32	151.6	5.65	44.1	8.32
徳 島	153.3	7.81	45.6	9.95	151.7	5.57	44.8	7.91
香 川	152.7	7.97	44.6	9.87	151.8	5.52	44.7	7.23
愛 媛	153.1	7.75	45.1	9.96	151.6	5.93	44.9	8.25
高 知	152.9	7.60	44.8	10.08	151.2	5.81	44.7	8.58
福 岡	153.3	7.93	45.5	10.50	151.9	5.77	44.3	7.74
佐 賀	152.8	7.90	44.9	9.82	151.5	5.67	44.9	8.25
長 崎	153.0	8.11	44.8	9.53	151.6	5.76	44.6	7.94
熊 本	153.1	7.94	45.4	10.54	151.9	5.45	44.1	7.79
大 分	152.7	8.07	45.6	11.53	151.3	5.55	44.6	8.72
宮 崎	153.1	7.94	46.0	10.15	151.3	6.03	44.9	8.61
鹿 児 島	153.6	7.91	45.3	10.57	151.4	5.62	44.2	8.27
沖 縄	153.3	7.90	45.6	10.25	151.5	5.53	45.0	7.59
1 県 当 たり 調 査 対 象 者 数 (人)	690~960		690~960		679~940		679~940	

都道府県別 身長・体重の平均値及び標準偏差（13歳）

区 分	男				女			
	身長 (cm)		体重 (kg)		身長 (cm)		体重 (kg)	
	平均値	標準偏差	平均値	標準偏差	平均値	標準偏差	平均値	標準偏差
全 国	160.6	7.34	50.0	10.31	155.0	5.35	47.6	7.62
北 海 道	161.1	7.74	51.5	11.81	155.0	5.21	48.1	8.36
青 森	161.6	7.18	51.6	10.94	155.6	5.35	49.8	8.39
岩 手	160.5	7.25	50.3	10.48	155.4	5.23	49.1	8.57
宮 城	161.4	6.93	51.6	10.65	155.1	5.62	48.4	7.88
秋 田	162.7	6.60	52.9	10.50	156.1	5.35	49.0	7.83
山 形	161.4	7.42	50.8	9.95	155.8	5.19	48.6	8.05
福 島	161.0	7.32	50.7	10.53	154.6	5.36	48.3	8.04
茨 城	161.0	7.31	51.2	11.13	154.8	5.03	47.9	7.62
栃 木	160.5	7.28	50.8	11.07	154.3	5.34	47.8	8.18
群 馬	160.3	7.42	50.2	10.82	154.5	5.15	47.6	7.49
埼 玉	160.6	7.22	50.3	10.55	154.8	5.32	48.2	8.06
千 葉	161.1	7.10	50.7	10.59	155.5	5.40	47.9	7.55
東 京	161.3	7.18	50.3	10.56	155.8	5.23	47.7	7.44
神 奈 川	161.2	7.40	49.8	9.90	155.5	5.33	47.7	7.27
新 潟	161.2	7.20	50.3	9.77	155.5	5.49	47.8	7.30
富 山	161.5	6.89	50.7	9.85	155.3	5.37	47.9	7.38
石 川	161.6	7.48	50.5	10.29	155.5	4.92	47.5	6.93
福 井	161.0	7.42	50.1	9.67	155.2	5.19	47.7	7.96
山 梨	160.7	7.24	50.6	10.27	154.7	5.35	48.1	7.73
長 野	160.1	7.04	49.5	9.44	154.4	5.12	47.2	7.01
岐 阜	160.1	7.28	49.4	9.62	154.9	5.42	48.0	8.31
静 岡	160.5	7.23	49.1	9.70	154.9	5.27	47.0	7.57
愛 知	160.3	7.29	49.6	9.97	154.5	5.24	47.0	7.41
三 重	160.3	7.83	49.8	11.03	155.1	5.46	47.3	7.29
滋 賀	160.8	7.27	49.5	9.46	154.9	5.42	46.9	7.53
京 都	161.3	7.04	49.8	9.38	155.0	5.43	46.8	7.30
大 阪	160.2	7.25	49.5	10.00	155.0	5.40	47.2	7.50
兵 庫	160.1	7.48	48.8	9.58	154.9	5.43	46.8	7.21
奈 良	160.3	7.72	49.5	10.27	155.1	5.38	47.1	7.41
和 歌 山	159.9	7.06	49.8	10.70	154.7	5.53	47.9	7.62
鳥 取	160.5	7.15	49.6	9.42	154.8	5.58	47.7	7.80
島 根	159.7	7.55	48.1	9.09	154.6	5.57	47.5	6.94
岡 山	159.5	7.38	49.4	10.12	154.5	5.34	47.6	7.50
広 島	159.6	7.67	49.5	10.15	154.4	5.30	47.4	7.33
山 口	159.2	7.47	48.6	9.31	154.1	5.27	47.0	6.94
徳 島	160.4	7.90	50.6	10.58	154.2	5.42	47.5	7.85
香 川	160.0	7.20	50.0	9.63	154.4	5.23	47.9	7.44
愛 媛	160.1	6.89	50.3	10.09	154.2	5.26	47.7	7.74
高 知	159.9	7.01	49.9	10.13	154.4	5.30	47.9	7.59
福 岡	160.4	7.54	49.5	9.98	154.6	5.38	47.3	7.52
佐 賀	160.0	7.35	50.0	10.24	154.4	5.33	47.8	7.47
長 崎	159.6	7.60	49.0	9.41	154.4	5.33	47.3	8.21
熊 本	160.1	7.48	50.0	11.03	154.7	5.32	47.7	8.16
大 分	160.1	7.38	50.8	11.68	154.4	5.58	48.1	8.67
宮 崎	160.1	7.23	50.5	10.80	154.3	5.35	48.6	7.95
鹿 児 島	160.1	7.24	50.1	10.81	154.3	5.46	46.8	6.99
沖 縄	159.7	7.30	50.2	10.54	153.6	5.24	47.4	7.41
1 県 当 たり 調 査 対 象 者 数 (人)	698～960		698～960		682～940		682～940	

都道府県別 身長・体重の平均値及び標準偏差（14歳）

区 分	男				女			
	身長 (cm)		体重 (kg)		身長 (cm)		体重 (kg)	
	平均値	標準偏差	平均値	標準偏差	平均値	標準偏差	平均値	標準偏差
全 国	165.7	6.47	54.7	10.36	156.5	5.34	50.0	7.67
北 海 道	166.0	6.28	55.6	11.02	157.0	5.16	50.8	8.19
青 森	166.8	6.55	56.6	11.01	157.3	5.38	52.1	8.56
岩 手	166.2	6.00	56.8	10.99	156.5	5.39	51.6	8.19
宮 城	165.6	6.30	55.1	11.02	156.3	5.34	50.8	8.33
秋 田	167.3	6.17	57.3	12.20	156.9	5.17	51.1	7.68
山 形	166.1	6.23	56.4	10.80	156.9	5.13	50.9	7.92
福 島	165.7	6.56	55.6	11.19	156.1	5.63	51.3	9.74
茨 城	165.6	6.35	54.5	9.91	156.6	5.35	50.5	6.87
栃 木	165.6	6.38	55.7	10.68	156.7	5.15	50.9	7.49
群 馬	165.6	6.68	55.1	10.70	156.5	5.46	50.5	7.59
埼 玉	165.6	6.35	54.6	10.12	156.5	5.46	50.3	7.87
千 葉	165.8	6.46	54.9	10.76	156.7	5.17	50.0	7.64
東 京	166.4	6.27	55.4	10.49	156.9	5.33	49.7	7.59
神 奈 川	166.2	6.63	54.5	10.21	157.1	5.28	49.5	6.93
新 潟	166.4	6.30	55.7	10.29	156.8	5.15	50.1	7.67
富 山	166.3	6.35	55.2	9.52	157.2	5.30	49.6	6.97
石 川	166.5	6.46	55.0	10.14	157.1	5.01	50.2	7.48
福 井	165.6	6.88	54.2	9.63	157.3	5.18	49.8	6.87
山 梨	165.2	6.83	55.2	10.43	156.4	5.42	50.3	7.96
長 野	165.4	6.25	54.1	9.35	156.3	5.17	49.7	6.91
岐 阜	165.4	6.44	53.8	10.01	156.2	5.38	49.1	7.32
静 岡	165.2	6.67	53.7	10.17	156.5	5.43	50.0	7.48
愛 知	165.0	6.19	54.0	9.60	156.3	5.31	49.5	7.61
三 重	165.5	6.78	54.1	10.14	156.1	5.38	49.9	7.59
滋 賀	165.7	6.62	54.1	10.06	156.8	5.27	49.7	7.79
京 都	166.2	6.61	54.7	10.39	156.8	5.15	49.2	7.24
大 阪	165.7	6.66	54.1	10.37	156.7	5.40	49.6	7.87
兵 庫	165.5	6.65	54.1	9.75	156.4	5.45	49.7	7.22
奈 良	166.4	6.26	55.3	10.93	156.4	5.23	49.4	7.91
和 歌 山	165.6	6.38	54.7	10.51	156.4	5.60	50.3	7.42
鳥 取	166.0	6.04	54.3	9.42	156.3	5.44	49.9	7.55
島 根	165.1	6.39	54.1	9.68	156.2	5.57	49.7	7.22
岡 山	165.3	6.62	54.1	9.99	156.4	5.30	50.4	7.19
広 島	165.1	6.41	55.0	10.51	155.6	5.26	49.5	6.91
山 口	164.4	6.65	52.9	9.31	155.9	5.12	49.5	7.42
徳 島	165.5	6.43	55.7	10.46	155.9	5.27	50.7	8.03
香 川	164.4	6.62	54.1	10.09	155.8	5.43	50.6	7.48
愛 媛	164.9	6.53	54.4	10.31	156.0	5.35	50.4	7.65
高 知	164.2	6.59	54.2	10.87	155.8	5.54	50.4	8.12
福 岡	165.6	6.26	54.8	10.61	156.4	5.09	49.9	7.71
佐 賀	165.4	6.23	54.4	9.46	155.9	5.22	50.2	7.27
長 崎	165.1	6.56	54.0	9.24	156.1	5.93	50.6	7.58
熊 本	165.1	6.44	54.0	10.24	156.5	5.36	50.7	7.68
大 分	164.9	6.98	54.7	10.70	156.3	5.50	50.2	7.30
宮 崎	164.6	6.45	54.5	8.95	155.6	5.25	51.0	8.60
鹿 児 島	164.9	6.19	54.7	11.22	156.3	5.24	51.0	9.08
沖 縄	164.8	6.56	56.1	12.15	154.9	5.21	50.1	8.73
1 県 当 たり 調 査 対 象 者 数 (人)	698～960		698～960		694～940		694～940	

都道府県別 身長・体重の平均値及び標準偏差（15歳）

区 分	男				女			
	身長 (cm)		体重 (kg)		身長 (cm)		体重 (kg)	
	平均値	標準偏差	平均値	標準偏差	平均値	標準偏差	平均値	標準偏差
全 国	168.6	5.93	59.0	11.00	157.3	5.36	51.3	7.79
北 海 道	168.5	5.64	60.7	12.63	157.6	5.42	51.9	8.80
青 森	169.1	6.22	60.9	13.70	157.5	5.49	53.9	8.96
岩 手	168.5	5.96	61.2	12.67	157.0	5.57	51.8	7.69
宮 城	168.8	6.17	59.7	10.83	157.5	4.99	52.7	8.86
秋 田	169.6	5.64	61.0	10.81	157.8	5.65	52.8	8.42
山 形	168.5	5.84	60.2	11.09	157.1	5.22	51.9	8.62
福 島	168.3	5.63	59.6	10.99	156.4	5.26	52.0	8.30
茨 城	168.5	5.76	60.2	11.17	157.0	5.77	51.2	7.97
栃 木	168.7	5.71	60.1	11.19	156.8	5.60	51.7	8.15
群 馬	168.3	5.71	60.6	11.88	157.5	5.12	51.4	7.44
埼 玉	168.8	5.95	58.9	10.82	157.3	5.25	51.5	7.61
千 葉	169.0	5.74	59.1	10.19	158.2	5.07	52.0	7.79
東 京	169.5	5.94	58.6	10.89	158.0	5.47	50.9	7.75
神 奈 川	168.8	5.92	57.8	10.04	157.4	5.36	50.2	7.03
新 潟	169.4	6.13	59.1	10.61	157.8	5.14	51.6	8.18
富 山	168.9	5.81	58.8	12.00	157.3	4.81	51.5	7.75
石 川	169.2	5.92	60.0	10.76	158.0	5.59	51.8	7.98
福 井	169.3	5.95	58.4	9.36	158.0	5.33	52.2	7.91
山 梨	168.3	5.93	61.1	11.62	157.4	5.51	51.0	7.83
長 野	168.3	5.93	59.0	10.78	156.8	5.13	51.2	7.31
岐 阜	167.9	5.86	57.5	10.40	157.3	5.39	50.7	8.92
静 岡	168.3	5.71	58.2	9.87	157.0	5.17	50.7	7.13
愛 知	168.4	6.19	58.9	11.52	157.1	5.59	50.0	6.68
三 重	168.2	6.07	58.1	10.88	156.8	5.45	50.6	7.61
滋 賀	168.3	5.85	58.1	10.37	157.7	5.24	51.3	7.74
京 都	169.6	6.12	59.2	10.65	157.6	5.01	50.0	6.99
大 阪	168.6	6.43	59.5	11.95	157.0	5.27	50.7	7.59
兵 庫	168.4	5.59	57.8	10.32	157.2	5.24	51.1	6.94
奈 良	168.4	5.80	58.4	9.94	157.4	5.12	50.9	8.21
和 歌 山	168.3	6.07	59.7	11.13	157.2	5.55	51.5	9.37
鳥 取	168.2	5.39	58.0	9.55	156.6	5.50	50.4	7.53
島 根	167.6	5.84	58.3	10.07	156.6	5.18	51.6	7.21
岡 山	168.0	6.03	58.8	11.72	156.8	5.20	52.3	8.41
広 島	168.0	5.83	57.9	10.03	156.7	5.28	51.5	8.05
山 口	167.2	5.70	58.6	10.71	156.4	5.30	50.9	7.48
徳 島	168.2	5.97	60.9	13.16	156.9	5.26	52.1	8.41
香 川	168.4	5.60	60.3	10.92	156.8	5.77	52.4	7.85
愛 媛	167.6	5.49	59.5	10.84	156.5	5.43	52.4	8.89
高 知	168.2	6.22	59.5	11.76	155.8	5.31	51.1	8.50
福 岡	167.8	5.46	57.9	10.04	157.6	5.40	52.1	7.96
佐 賀	167.7	5.68	59.6	11.43	157.3	5.52	52.9	8.51
長 崎	168.3	5.53	59.2	10.04	157.0	5.07	52.1	7.52
熊 本	168.4	5.90	60.0	11.22	157.1	5.41	51.4	7.33
大 分	167.2	5.99	58.5	11.01	156.9	5.35	51.7	7.96
宮 崎	168.6	5.96	60.3	9.79	156.8	5.38	52.6	8.15
鹿 児 島	167.8	6.30	58.4	11.65	156.6	5.18	50.9	7.58
沖 縄	167.4	5.72	59.2	11.40	156.0	5.62	50.8	7.88
1 県 当 たり 調 査 対 象 者 数 (人)	315~840		315~840		331~831		331~831	

都道府県別 身長・体重の平均値及び標準偏差（16歳）

区 分	男				女			
	身長 (cm)		体重 (kg)		身長 (cm)		体重 (kg)	
	平均値	標準偏差	平均値	標準偏差	平均値	標準偏差	平均値	標準偏差
全 国	169.8	5.88	60.5	10.54	157.7	5.46	52.3	7.77
北 海 道	170.2	5.72	62.4	12.20	158.0	5.46	53.1	8.85
青 森	170.6	6.12	64.3	12.37	157.9	5.40	54.1	8.55
岩 手	169.8	5.56	62.1	10.59	157.1	5.33	52.6	8.21
宮 城	170.1	6.46	60.8	11.60	158.1	5.21	53.6	8.35
秋 田	170.7	5.60	63.1	10.22	158.2	5.43	53.0	7.98
山 形	170.1	5.85	62.7	12.80	157.7	5.98	53.2	8.10
福 島	169.5	5.73	61.5	10.62	157.0	5.00	53.3	8.37
茨 城	169.6	6.62	62.2	11.28	157.7	6.04	53.4	8.79
栃 木	169.9	5.98	60.6	10.55	158.3	6.24	54.3	9.02
群 馬	169.2	6.02	61.6	12.13	157.4	5.31	52.4	7.85
埼 玉	170.3	5.74	60.6	10.83	158.3	5.24	53.0	7.57
千 葉	170.0	5.89	60.0	8.92	158.1	5.49	52.9	7.97
東 京	170.3	5.64	60.3	10.62	158.4	5.23	51.5	7.06
神 奈 川	170.6	5.87	60.0	11.16	158.0	5.22	51.5	7.85
新 潟	170.4	5.75	61.4	10.95	158.8	5.88	53.0	8.30
富 山	170.2	5.83	60.1	11.10	158.3	5.22	52.7	8.11
石 川	168.9	7.19	60.8	11.11	158.7	6.07	53.1	8.27
福 井	171.5	5.55	61.7	8.99	158.0	5.54	52.9	8.40
山 梨	169.7	5.80	61.8	11.15	156.9	5.16	52.2	7.47
長 野	169.9	5.82	60.2	9.02	157.1	5.21	52.1	8.09
岐 阜	169.9	5.98	60.7	10.77	157.6	5.53	52.3	7.29
静 岡	169.8	6.23	59.6	9.68	157.2	5.09	51.7	6.76
愛 知	168.9	5.42	58.7	9.68	157.2	5.57	51.7	7.06
三 重	170.9	5.93	60.6	9.18	157.4	5.47	51.9	8.07
滋 賀	170.4	5.94	60.3	9.31	157.9	5.37	51.9	7.25
京 都	170.4	5.94	60.6	10.79	158.0	5.58	51.1	7.26
大 阪	169.9	5.86	60.1	9.79	157.7	5.65	52.1	7.51
兵 庫	169.6	5.87	59.7	9.38	157.7	5.49	51.9	7.11
奈 良	170.1	5.84	61.3	10.58	157.9	5.48	52.8	8.17
和 歌 山	170.1	5.70	61.6	11.83	157.7	5.27	52.3	7.19
鳥 取	170.6	6.15	61.0	10.45	157.6	5.55	52.8	7.92
島 根	169.3	5.82	61.8	11.74	156.4	5.35	51.6	7.26
岡 山	169.2	5.74	59.7	10.42	157.2	5.21	51.4	6.65
広 島	169.4	5.73	59.7	9.77	157.6	5.29	52.2	7.07
山 口	169.6	6.13	60.3	9.85	157.1	5.23	51.4	6.96
徳 島	169.4	5.85	61.4	10.53	157.2	4.92	52.8	7.86
香 川	169.1	5.97	60.8	9.82	156.7	5.44	51.9	7.65
愛 媛	169.1	5.74	60.6	10.74	156.4	5.26	52.2	7.76
高 知	169.1	6.29	61.0	11.36	157.0	5.28	52.7	8.69
福 岡	169.8	5.66	60.6	10.17	157.5	5.18	52.7	8.15
佐 賀	168.9	6.13	61.0	11.50	157.8	5.63	52.7	7.79
長 崎	169.8	5.29	62.5	10.37	157.6	5.76	52.8	7.19
熊 本	168.9	6.57	59.5	10.10	158.1	6.21	53.5	9.24
大 分	169.1	5.50	60.5	10.36	156.4	5.33	53.1	8.06
宮 崎	169.0	5.91	62.2	10.99	156.8	5.51	53.5	8.67
鹿 児 島	168.9	5.90	59.7	10.54	156.8	5.45	52.5	8.24
沖 縄	168.3	5.56	60.5	11.15	155.9	5.22	51.5	7.79
1 県 当 たり 調 査 対 象 者 数 (人)	330~840		330~840		339~830		339~830	

都道府県別 身長・体重の平均値及び標準偏差（17歳）

区 分	男				女			
	身長 (cm)		体重 (kg)		身長 (cm)		体重 (kg)	
	平均値	標準偏差	平均値	標準偏差	平均値	標準偏差	平均値	標準偏差
全 国	170.8	5.90	62.4	10.45	158.0	5.39	52.5	7.70
北 海 道	171.2	5.86	63.7	11.10	158.0	5.45	53.0	8.33
青 森	171.3	5.25	64.9	11.03	158.2	5.55	54.5	9.50
岩 手	170.6	6.06	64.0	11.49	157.7	5.16	54.6	8.42
宮 城	170.8	6.16	63.2	10.67	157.5	5.24	53.2	7.84
秋 田	171.9	5.75	65.9	10.99	157.7	5.20	53.1	7.84
山 形	170.6	5.81	63.5	11.15	158.1	5.48	52.8	7.73
福 島	170.0	5.30	63.0	11.32	157.5	5.72	53.5	8.21
茨 城	170.6	5.54	63.5	11.56	158.0	5.79	53.4	7.85
栃 木	170.6	6.13	63.6	11.10	157.9	5.72	54.1	9.40
群 馬	170.8	5.70	63.9	11.95	157.5	5.64	53.2	9.06
埼 玉	171.2	5.65	62.4	10.75	158.4	5.40	53.0	7.49
千 葉	170.8	5.72	61.6	9.83	158.1	5.37	52.4	7.52
東 京	171.4	6.34	62.2	10.66	158.9	5.55	51.7	7.13
神 奈 川	171.3	5.63	61.2	10.11	158.5	5.04	51.9	6.91
新 潟	170.9	6.42	63.4	11.66	158.4	5.30	53.3	8.22
富 山	171.4	5.78	62.5	9.76	158.5	5.45	53.0	7.28
石 川	171.4	5.50	63.2	10.32	158.1	5.32	52.6	7.43
福 井	170.8	6.13	62.2	10.07	159.2	5.72	54.2	8.36
山 梨	170.9	6.17	63.6	11.10	158.1	5.13	53.1	8.08
長 野	170.4	5.56	61.6	9.43	157.5	5.50	52.5	8.46
岐 阜	170.2	5.99	62.1	10.78	157.6	5.29	52.5	7.91
静 岡	170.9	5.96	61.6	8.96	157.8	5.18	51.8	7.19
愛 知	170.4	5.58	60.6	9.45	157.3	5.13	51.6	6.93
三 重	170.9	6.06	63.1	10.12	158.1	5.15	52.5	7.46
滋 賀	171.0	6.02	61.5	9.89	158.0	5.44	52.0	7.24
京 都	171.5	6.07	62.0	10.03	158.4	5.21	51.7	6.89
大 阪	170.7	5.97	62.5	10.51	157.8	5.30	52.6	7.68
兵 庫	170.6	5.65	62.2	10.54	157.9	5.50	52.3	7.75
奈 良	171.1	5.80	61.4	9.22	158.4	5.36	52.5	8.60
和 歌 山	170.6	5.84	63.2	11.51	157.9	4.93	53.0	7.43
鳥 取	171.2	6.57	62.4	10.23	157.6	5.48	52.0	7.44
島 根	170.5	5.86	63.7	10.11	157.9	5.06	52.5	7.22
岡 山	170.4	6.33	61.5	9.96	157.3	5.42	52.6	7.16
広 島	169.6	5.41	61.3	9.64	157.2	5.79	51.9	7.67
山 口	170.0	5.63	61.5	9.26	157.5	5.51	51.5	6.94
徳 島	170.3	5.68	64.4	12.46	157.4	5.14	53.3	8.72
香 川	170.4	5.87	63.1	10.12	157.1	5.04	52.0	7.64
愛 媛	170.6	5.71	63.6	11.80	157.3	5.15	53.3	7.39
高 知	169.7	6.08	61.8	10.67	156.8	5.61	52.4	8.17
福 岡	170.3	6.25	62.1	9.59	157.9	4.93	52.6	7.48
佐 賀	170.8	5.71	62.2	9.25	157.4	5.51	52.9	7.96
長 崎	170.7	5.51	63.6	10.78	157.5	5.36	53.1	7.21
熊 本	170.6	5.89	62.5	9.30	158.0	5.12	53.1	9.39
大 分	170.1	5.91	63.3	10.63	158.0	5.57	54.0	7.87
宮 崎	170.1	6.13	63.5	11.23	156.8	5.48	52.6	7.42
鹿 児 島	170.4	5.60	62.2	9.88	158.0	5.02	53.0	7.58
沖 縄	169.5	6.08	62.8	10.65	156.3	5.83	51.4	8.95
1 県 当 たり 調 査 対 象 者 数 (人)	330～840		330～840		334～831		334～830	



令和 3 年 度

学校保健統計（学校保健統計調査報告書）

令和 4（2022）年 8 月 発行

編 集 栃木県県民生活部統計課

発 行 栃 木 県

〒320-8501 宇都宮市埴田 1 - 1 - 2 0

電 話 0 2 8 - 6 2 3 - 2 2 4 5 （生活統計担当）

ファクシミリ 0 2 8 - 6 2 3 - 2 2 4 7

ホームページ <https://www.pref.tochigi.lg.jp/c04/pref/toukei/toukei/top.html>
（とちぎの統計情報）
