

# 栃木県の巳(み)年生まれの人口

- 干支別人口推計 -

巳年生まれの県民は15万6700人  
(年男は7万7200人、年女は7万9500人)です。(表1)

巳年生まれの中では、昭和28年生まれが最多です。(表1・図1)

巳年生まれは十二支別では10番目に多く、  
県内総人口の7.9%を占めています。(表2)

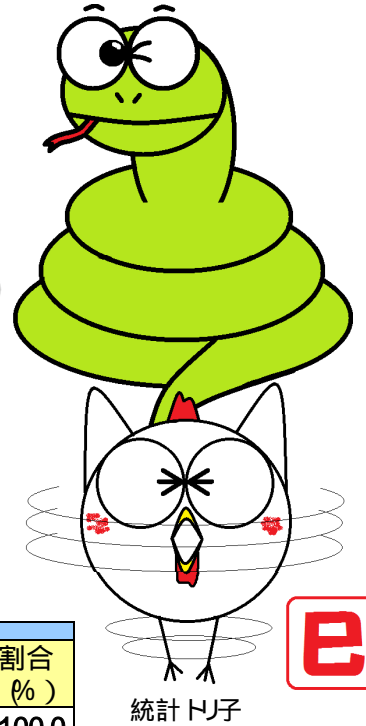


表1 巳年生まれの人口

生まれた年・年齢		男女計 (人)	割合 (%)	男 (人)	割合 (%)	女 (人)	割合 (%)
<b>総数</b>		<b>156,700</b>	<b>100.0</b>	<b>77,200</b>	<b>100.0</b>	<b>79,500</b>	<b>100.0</b>
平成13(2001年)	12歳	18,700	11.9	9,500	12.3	9,200	11.6
平成元・昭和64(1989年)	24歳	16,700	10.7	8,800	11.4	7,900	9.9
昭和52(1977年)	36歳	26,800	17.1	13,900	18.0	12,800	16.1
昭和40(1965年)	48歳	26,600	17.0	13,400	17.4	13,100	16.5
昭和28(1953年)	60歳	29,300	18.7	14,700	19.0	14,600	18.4
昭和16(1941年)	72歳	24,000	15.3	11,700	15.2	12,300	15.5
昭和4(1929年)	84歳	13,000	8.3	4,900	6.3	8,100	10.2
大正6(1917年)	96歳	1,600	1.0	300	0.4	1,400	1.8

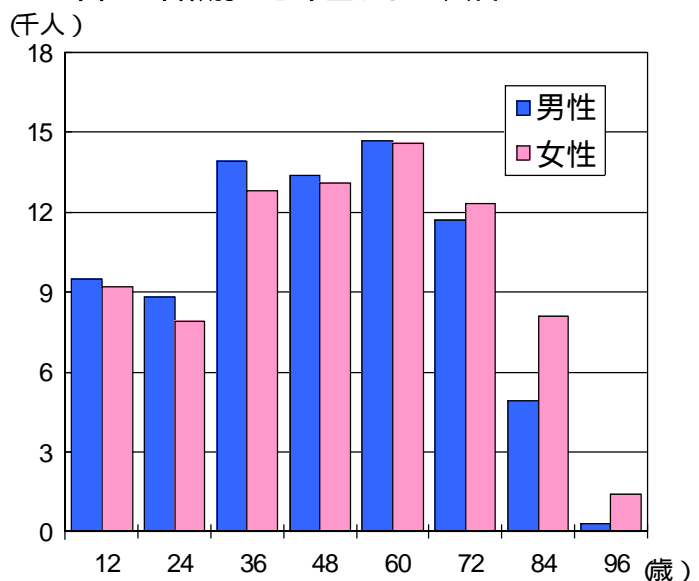
(参考) 108歳を迎える明治38年生まれの県民は、5名(女性5名)です。

(平成24年12月25日現在：栃木県保健福祉部高齢対策課調べ)

表2 十二支別人口とその順位

十二支別	人口 (人)	総人口に 占める割合	人口 順位
<b>総数</b>	<b>1,974,900</b>	<b>100.0</b>	-
子(ね)	174,600	8.8	2
丑(らし)	178,500	9.0	1
寅(とら)	171,100	8.7	5
卯(う)	170,100	8.6	6
辰(たつ)	172,400	8.7	4
<b>巳(み)</b>	<b>156,700</b>	<b>7.9</b>	<b>10</b>
午(ま)	149,100	7.5	12
未(ひつじ)	159,200	8.1	8
申(さる)	158,200	8.0	9
酉(とり)	151,800	7.7	11
戌(いぬ)	160,100	8.1	7
亥(い)	173,100	8.8	3

図1 年齢別 巳年生まれの人口



注) 1 この推計人口は、平成24年12月1日現在の栃木県毎月人口調査結果により推計したもので、平成24年12月中の人口動態及び平成25年中の出生は考慮していません。また、年齢不詳人口は集計から除外しています。

2 年齢は、平成25年中に誕生日を迎えた満年齢を表しています。

3 数値は百人単位で表章しているため、内訳の合計は必ずしも総数に一致しません。

栃木県県民生活部統計課  
人口労働統計担当  
TEL 028(623)2246