

# 栃木県毎月人口推計月報

令和6(2024)年1月1日現在

令和6(2024)年1月1日現在の人口

人口増減の動き(令和5(2023)年12月中)

(単位:人)

人口総数	1,892,513人(前月比 1,354人減)	自然動態	出生	死亡	社会動態	転入	転出
男	944,391人( // 776人減)	総数 ▲ 1,385	850	2,235	31	4,701	4,670
女	948,122人( // 578人減)	男 ▲ 724	426	1,150	▲ 52	2,591	2,643
世帯数	817,144世帯( // 93世帯減)	女 ▲ 661	424	1,085	83	2,110	2,027

\*1日~末日中の動き



**栃木県誕生150年**  
**みんなで創る、未来のとちぎ**

栃木県誕生150年記念サイトはこちら(栃木県ホームページ内)

→ <https://www.pref.tochigi.lg.jp/150th/index.html>

この推計人口及び世帯数は、令和2年の国勢調査人口等基本集計結果を基礎とし、これに住民基本台帳に基づく毎月の自然動態(出生数-死亡数)、社会動態(転入者数-転出者数)及び世帯増減数を加減して推計したものです。

栃木県生活文化スポーツ部統計課

第1表 総人口と世帯数の推移

(単位:人・世帯)

期 日	総人口	男	女	各国勢調査間 人口増減	各月間 人口増減	世帯数
★ S 60(1985).10. 1	1,866,066	924,221	941,845	73,865	—	521,556
★ H 2(1990).10. 1	1,935,168	962,571	972,597	69,102	—	573,521
★ H 7(1995).10. 1	1,984,390	987,426	996,964	49,222	—	625,174
★ H 12(2000).10. 1	2,004,817	995,859	1,008,958	20,427	—	667,459
★ H 17(2005).10. 1	2,016,631	1,002,114	1,014,517	11,814	—	709,346
★ H 22(2010).10. 1	2,007,683	996,855	1,010,828	▲ 8,948	—	745,604
★ H 27(2015).10. 1	1,974,255	981,626	992,629	▲ 33,428	—	763,097
★ R2(2020).10. 1	1,933,146	964,930	968,216	▲ 41,109	—	796,923
R5(2023).1. 1	1,905,170	950,278	954,892	—	▲ 1,761	809,466
2. 1	1,903,468	949,482	953,986	—	▲ 1,702	809,242
3. 1	1,902,017	948,717	953,300	—	▲ 1,451	809,405
4. 1	1,898,507	947,031	951,476	—	▲ 3,510	811,136
5. 1	1,897,764	946,640	951,124	—	▲ 743	812,885
6. 1	1,897,643	946,665	950,978	—	▲ 121	814,257
7. 1	1,897,355	946,609	950,746	—	▲ 288	814,880
8. 1	1,896,778	946,380	950,398	—	▲ 577	815,526
9. 1	1,895,971	946,026	949,945	—	▲ 807	815,820
10. 1	1,895,025	945,579	949,446	—	▲ 946	816,095
11. 1	1,894,516	945,441	949,075	—	▲ 509	816,840
12. 1	1,893,867	945,167	948,700	—	▲ 649	817,237
R6(2024).1. 1	1,892,513	944,391	948,122	—	▲ 1,354	817,144
対前月	増減数	▲ 1,354	▲ 776	▲ 578	—	▲ 93
	* 増減率(%)	▲ 0.07	▲ 0.08	▲ 0.06	—	▲ 0.01
対前年	同月	1,905,170	950,278	954,892	—	809,466
	増減数	▲ 12,657	▲ 5,887	▲ 6,770	—	7,678
	* 増減率(%)	▲ 0.66	▲ 0.62	▲ 0.71	—	0.95

\* 増減率

=人口(世帯)増減数÷前期人口(世帯数)×100

〔注意〕

①★印は国勢調査結果による人口及び世帯数

②栃木県毎月人口調査による各期日の人口及び世帯数は、直前の国勢調査結果を基に推計

③R2.10.1以降の人口及び世帯数は、令和2年国勢調査人口等基本集計結果を基に推計

図1 総人口と世帯数の推移〔令和2(2020)年1月1日現在～令和6(2024)年1月1日現在〕

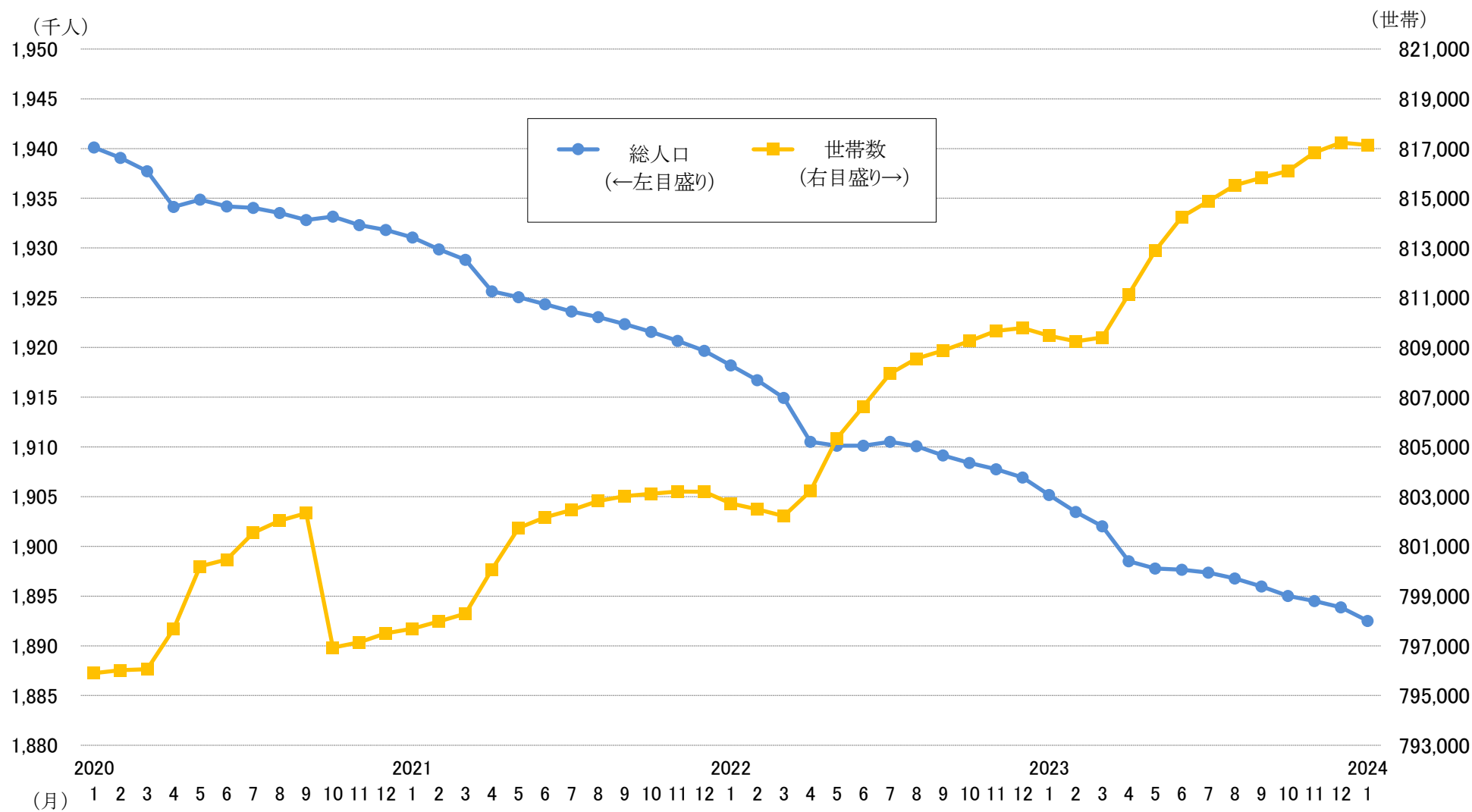
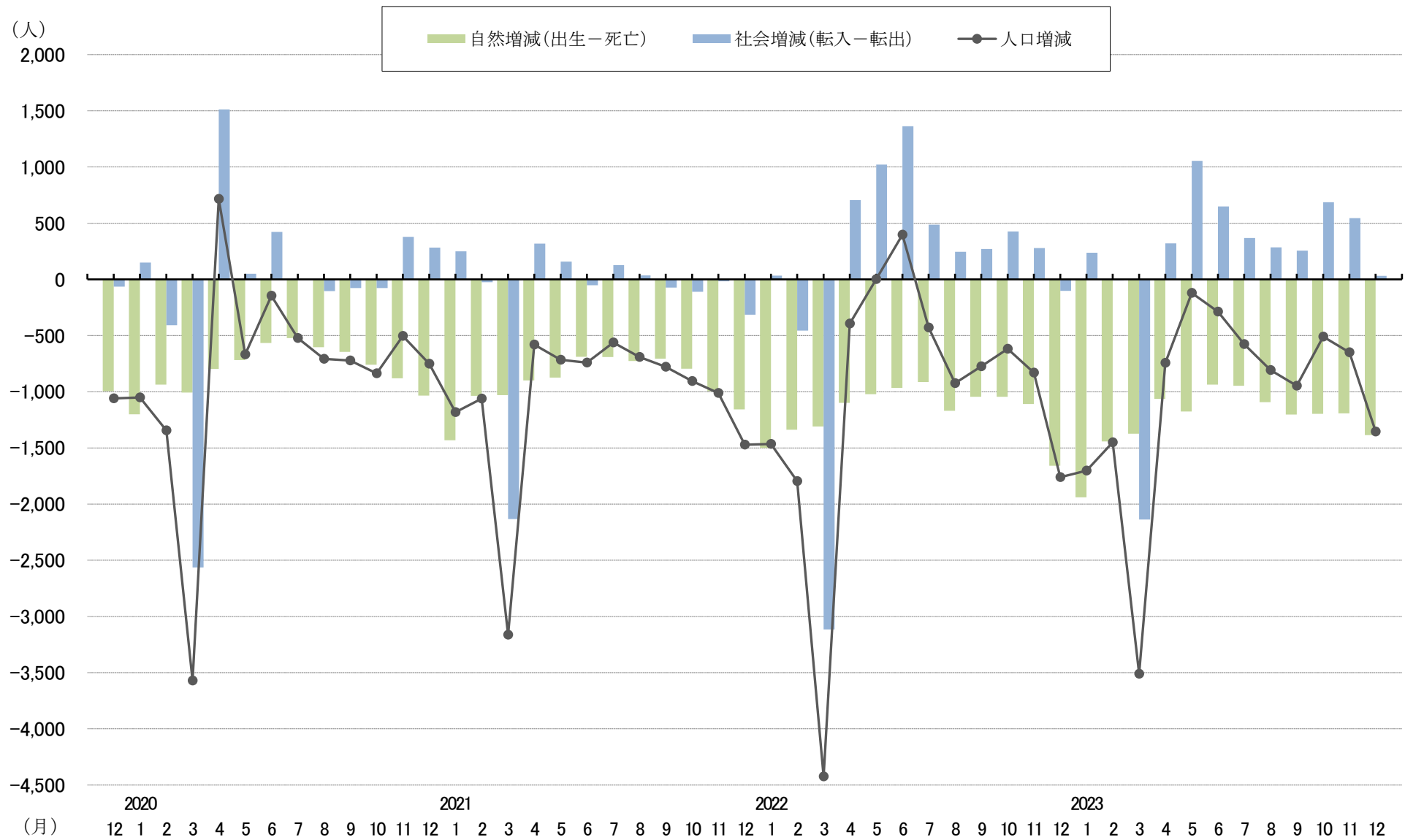


図2 自然・社会動態の推移〔令和元(2019)年12月中～令和5(2023)年12月中〕



第2表 栃木県毎月人口推計結果表

令和6(2024)年1月1日現在

(単位:人、世帯)

市町名	人 口																世 帯 数		
	総数	自然動態			社会動態											前月人口 R5(2023). 12.1現在	R6(2024). 1.1現在	対前月 増 減	
		男	女	対前月 増 減	自然 増減	出生	死亡	社会 増減	転入			転出							
									計	県外	県内	その他	計	県外	県内				その他
県 計	1,892,513	944,391	948,122	▲ 1,354	▲ 1,385	850	2,235	31	4,701	2,919	1,655	127	4,670	2,829	1,654	187	1,893,867	817,144	▲ 93
市 部 計	1,665,965	830,394	835,571	▲ 1,174	▲ 1,153	773	1,926	▲ 21	4,067	2,532	1,410	125	4,088	2,590	1,327	171	1,667,139	725,696	▲ 128
郡 部 計	226,548	113,997	112,551	▲ 180	▲ 232	77	309	52	634	387	245	2	582	239	327	16	226,728	91,448	35
宇都宮市	513,193	256,573	256,620	▲ 150	▲ 214	277	491	64	1,216	758	440	18	1,152	801	332	19	513,343	237,237	44
足利市	139,443	68,798	70,645	▲ 162	▲ 170	56	226	8	347	247	60	40	339	264	54	21	139,605	61,993	▲ 14
栃木市	151,196	75,153	76,043	▲ 129	▲ 135	60	195	6	379	235	131	13	373	227	117	29	151,325	62,345	▲ 11
佐野市	112,876	55,896	56,980	▲ 96	▲ 116	34	150	20	250	178	65	7	230	153	68	9	112,972	49,306	▲ 21
鹿沼市	91,423	45,436	45,987	▲ 71	▲ 52	49	101	▲ 19	148	83	64	1	167	65	98	4	91,494	36,761	▲ 17
日光市	73,656	35,867	37,789	▲ 75	▲ 92	25	117	17	184	130	51	3	167	92	73	2	73,731	32,188	▲ 20
小山市	166,090	83,902	82,188	▲ 68	▲ 76	90	166	8	456	294	140	22	448	310	111	27	166,158	72,150	▲ 10
真岡市	77,388	39,168	38,220	▲ 111	▲ 60	40	100	▲ 51	246	147	95	4	297	187	103	7	77,499	31,093	▲ 21
大田原市	70,386	34,542	35,844	▲ 65	▲ 47	28	75	▲ 18	143	68	74	1	161	76	69	16	70,451	30,680	▲ 10
矢板市	29,911	14,855	15,056	▲ 9	▲ 28	9	37	19	76	37	39	0	57	21	32	4	29,920	12,198	12
那須塩原市	114,001	56,649	57,352	▲ 96	▲ 83	46	129	▲ 13	334	230	102	2	347	225	99	23	114,097	49,271	▲ 28
さくら市	44,036	22,823	21,213	▲ 39	▲ 14	30	44	▲ 25	89	36	49	4	114	39	74	1	44,075	16,919	▲ 2
那須烏山市	23,203	11,523	11,680	▲ 65	▲ 48	3	51	▲ 17	40	15	23	2	57	33	21	3	23,268	9,059	▲ 26
下野市	59,163	29,209	29,954	▲ 38	▲ 18	26	44	▲ 20	159	74	77	8	179	97	76	6	59,201	24,496	▲ 4
市 部 計	1,665,965	830,394	835,571	▲ 1,174	▲ 1,153	773	1,926	▲ 21	4,067	2,532	1,410	125	4,088	2,590	1,327	171	1,667,139	725,696	▲ 128

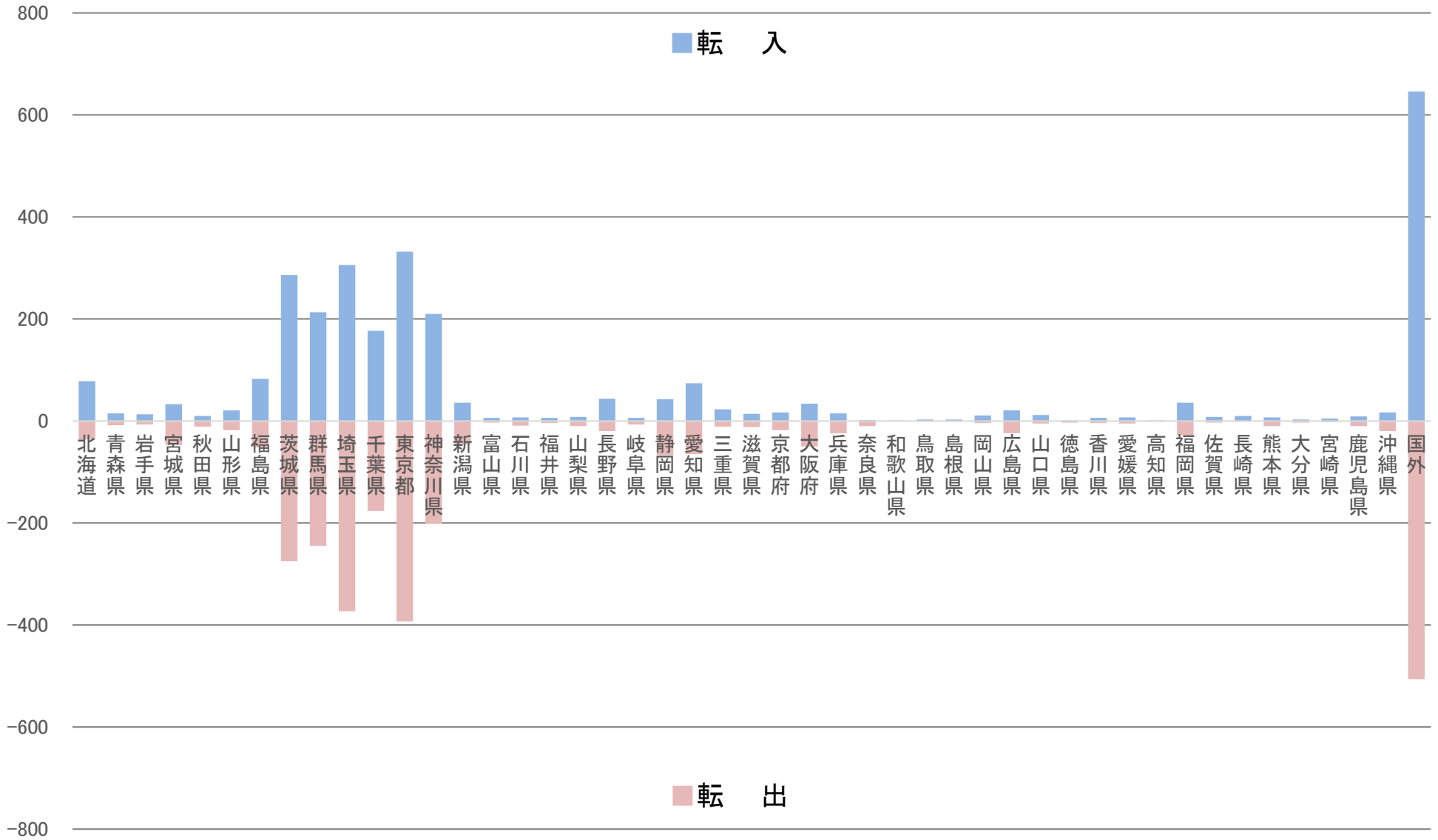
第2表 栃木県毎月人口推計結果表

令和6(2024)年1月1日現在

(単位:人、世帯)

市町名	人 口																世 帯 数		
	総数	自然動態			社会動態												前月人口 R5(2023). 12.1現在	R6(2024). 1.1現在	対前月 増 減
		男	女	対前月 増 減	自然 増減	出生	死亡	社会 増減	転入			転出							
									計	県外	県内	その他	計	県外	県内	その他			
上三川町	30,556	15,832	14,724	▲ 6	▲ 18	6	24	12	89	46	42	1	77	29	46	2	30,562	12,094	2
河内郡計	30,556	15,832	14,724	▲ 6	▲ 18	6	24	12	89	46	42	1	77	29	46	2	30,562	12,094	2
益子町	20,901	10,367	10,534	▲ 2	▲ 20	7	27	18	56	39	17	0	38	13	23	2	20,903	7,901	18
茂木町	11,065	5,468	5,597	▲ 26	▲ 24	0	24	▲ 2	11	6	5	0	13	7	6	0	11,091	4,370	▲ 7
市貝町	10,832	5,519	5,313	5	▲ 20	4	24	25	38	18	20	0	13	4	5	4	10,827	4,317	8
芳賀町	14,794	7,525	7,269	13	▲ 11	9	20	24	54	31	23	0	30	13	17	0	14,781	5,481	16
芳賀郡計	57,592	28,879	28,713	▲ 10	▲ 75	20	95	65	159	94	65	0	94	37	51	6	57,602	22,069	35
壬生町	38,719	19,030	19,689	▲ 44	▲ 38	16	54	▲ 6	104	53	50	1	110	28	79	3	38,763	16,261	4
野木町	24,384	12,111	12,273	▲ 22	▲ 23	6	29	1	82	64	18	0	81	58	21	2	24,406	10,107	▲ 9
下都賀郡計	63,103	31,141	31,962	▲ 66	▲ 61	22	83	▲ 5	186	117	68	1	191	86	100	5	63,169	26,368	▲ 5
塩谷町	9,558	4,749	4,809	▲ 19	▲ 13	4	17	▲ 6	18	5	13	0	24	4	20	0	9,577	3,622	▲ 4
高根沢町	28,531	14,901	13,630	▲ 59	▲ 22	13	35	▲ 37	73	38	35	0	110	48	62	0	28,590	12,311	▲ 18
塩谷郡計	38,089	19,650	18,439	▲ 78	▲ 35	17	52	▲ 43	91	43	48	0	134	52	82	0	38,167	15,933	▲ 22
那須町	23,164	11,409	11,755	▲ 9	▲ 25	8	33	16	80	69	11	0	64	28	33	3	23,173	9,416	7
那珂川町	14,044	7,086	6,958	▲ 11	▲ 18	4	22	7	29	18	11	0	22	7	15	0	14,055	5,568	18
那須郡計	37,208	18,495	18,713	▲ 20	▲ 43	12	55	23	109	87	22	0	86	35	48	3	37,228	14,984	25

図3 県外からの転入・県外への転出者数〔令和5(2023)年12月中〕



第3表 県外からの転入・県外への転出者数〔令和5(2023)年12月中〕

都道府県	転入			転出			増減		
	総数	男	女	総数	男	女	総数	男	女
総数	2,919	1,640	1,279	2,829	1,638	1,191	90	2	88
北海道	78	43	35	36	26	10	42	17	25
青森県	15	7	8	8	6	2	7	1	6
岩手県	13	8	5	7	6	1	6	2	4
宮城県	33	22	11	47	26	21	▲14	▲4	▲10
秋田県	10	8	2	11	4	7	▲1	4	▲5
山形県	21	11	10	18	14	4	3	▲3	6
福島県	83	50	33	52	21	31	31	29	2
茨城県	286	169	117	275	168	107	11	1	10
群馬県	213	122	91	245	150	95	▲32	▲28	▲4
埼玉県	306	171	135	373	202	171	▲67	▲31	▲36
千葉県	177	93	84	176	109	67	1	▲16	17
東京都	332	181	151	393	209	184	▲61	▲28	▲33
神奈川県	210	120	90	201	114	87	9	6	3
新潟県	36	20	16	46	32	14	▲10	▲12	2
富山県	6	4	2	3	2	1	3	2	1
石川県	7	3	4	9	5	4	▲2	▲2	0
福井県	6	4	2	4	2	2	2	2	0
山梨県	8	5	3	10	9	1	▲2	▲4	2
長野県	44	24	20	20	14	6	24	10	14
岐阜県	6	3	3	7	5	2	▲1	▲2	1
静岡県	43	30	13	67	41	26	▲24	▲11	▲13
愛知県	74	49	25	65	42	23	9	7	2
三重県	23	14	9	11	10	1	12	4	8

都道府県	転入			転出			増減		
	総数	男	女	総数	男	女	総数	男	女
滋賀県	14	8	6	12	10	2	2	▲2	4
京都府	17	9	8	18	9	9	▲1	0	▲1
大阪府	34	17	17	50	30	20	▲16	▲13	▲3
兵庫県	15	9	6	24	17	7	▲9	▲8	▲1
奈良県	2	1	1	10	8	2	▲8	▲7	▲1
和歌山県	1	1	0	0	0	0	1	1	0
鳥取県	3	2	1	1	1	0	2	1	1
島根県	3	1	2	1	0	1	2	1	1
岡山県	11	7	4	4	2	2	7	5	2
広島県	21	5	16	24	14	10	▲3	▲9	6
山口県	12	7	5	5	3	2	7	4	3
徳島県	1	0	1	3	2	1	▲2	▲2	0
香川県	6	4	2	4	3	1	2	1	1
愛媛県	7	3	4	5	4	1	2	▲1	3
高知県	1	0	1	1	0	1	0	0	0
福岡県	36	19	17	28	18	10	8	1	7
佐賀県	8	2	6	3	3	0	5	▲1	6
長崎県	10	4	6	1	0	1	9	4	5
熊本県	7	3	4	10	5	5	▲3	▲2	▲1
大分県	3	3	0	3	1	2	0	2	▲2
宮崎県	5	3	2	2	1	1	3	2	1
鹿児島県	9	6	3	10	6	4	▲1	0	▲1
沖縄県	17	11	6	20	11	9	▲3	0	▲3
国外	646	354	292	506	273	233	140	81	59



VERY   
GOOD  
LOCAL  

---

とちぎ

---

編集・発行 栃木県生活文化スポーツ部統計課

〒320-8501  
宇都宮市塙田1-1-20  
TEL 028-623-2246 (人口労働統計担当)  
メール [iinkorodo-tokei@pref.tochigi.lg.jp](mailto:iinkorodo-tokei@pref.tochigi.lg.jp)

「とちぎの統計情報」(栃木県ホームページ内)  
<https://www.pref.tochigi.lg.jp/c04/pref/toukei/toukei/top.html>

---

