



令和 3（2021）年

栃 木 県 の 人 口

— 栃木県毎月人口調査報告書 —

自 令和2（2020）年10月
至 令和3（2021）年 9月

栃 木 県

ま え が き

この報告書は、栃木県統計調査条例及び栃木県統計調査条例施行規則に基づき、県が市町の協力を得て実施している栃木県毎月人口調査結果のうち、令和2（2020）年10月から令和3（2021）年9月までの1年間の本県の人口の動きをまとめたものです。本書を各種行政施策を始め、各方面での基礎資料として広く活用いただければ幸いです。

なお、この調査の実施に御協力いただいております各市町をはじめ関係各位に対しまして、厚く御礼申し上げますとともに、今後とも一層の御協力をお願いいたします。

令和3（2021）年12月

栃木県県民生活部長 千金楽 宏

目 次

本書の利用に当たって	2
用語の説明	2
栃木県人口の変遷	3
調査結果の概要	
第1 人 口	
1 本県の状況	
(1) 人口	4
(2) 自然動態	4
(3) 社会動態	5
(4) 年齢別人口	6
(5) 平均年齢	7
(6) 人口性比	7
2 市町の状況	
(1) 人口	8
(2) 年齢別人口	9
(3) 県内移動（市町間の社会動態）	10
第2 世 帯	
(1) 世帯数	10
(2) 世帯人員	10
(参考) 本県の人口ピラミッド	11
統 計 表	
第 1 表 人口と世帯数の推移	14
第 2 表-1 月別人口と世帯数の推移（総数）	16
第 2 表-2 月別人口の推移（男）	17
第 2 表-3 月別人口の推移（女）	17
第 3 表 市町別人口動態と世帯数	18
第 4 表 市町別年齢別人口と世帯数	22
第 5 表 市町別月別人口と世帯数	24
第 6 表 県内市町間移動者数	30
第 7 表 県外からの転入・県外への転出者数	35
第 8 表 年齢（5歳階級）別県外転入・転出者数	35
第 9 表-1 市町別年齢構成指数	36
第 9 表-2 市町別年齢（3区分）別人口構成比、平均年齢、性比	37
第10表 市町別年齢（5歳階級）別人口	38
第11表-1 年齢（各歳）別・男女別人口（県計）	40
第11表-2 年齢（各歳）別・男女別人口（市部計）	41
第11表-3 年齢（各歳）別・男女別人口（郡部計）	42
第12表 年齢別人口及び構成比・平均年齢	43

本書の利用に当たって

この報告書は、栃木県毎月人口調査の令和2（2020）年10月から令和3（2021）年9月までの調査結果を収録したものである。

栃木県毎月人口調査は、国勢調査の実施間における県内市町村の常住人口及び世帯数の動向を明らかにするため、栃木県統計調査条例及び栃木県統計調査条例施行規則に基づき実施しているもので、市町村別人口と世帯数については昭和35（1960）年11月1日現在から毎月、年齢別人口については昭和61（1986）年10月1日現在から毎年調査結果を公表している。

この調査における人口及び世帯数は、令和2（2020）年の国勢調査の結果による人口と世帯数を基礎とし、これに住居基本台帳法の規定に基づき住民票の記載、削除等をした出生・死亡・転入・転出数及び世帯の増減数を加減し推計した。

また、過去の推計については、参考2の資料を用いて推計した。

用語の説明

1 自然動態

- (1) 出生 出生届により住民票の記載をしたもの。
- (2) 死亡 死亡届により住民票の削除をしたもの。
- (3) 自然増減 出生（数）から死亡（数）を差し引いたもの。

2 社会動態

- (1) 転入
 - ア 県内及び県外 県内他市町村または他都道府県もしくは国外から当該市町村に転入したものの（転入届により住民票の記載をしたもの）。
 - イ その他 市町村長が職権により住民票の記載をしたもの（その他、実態調査、記載事項の修正等により調整したもので人口の増加に関係するものを含む）。
- (2) 転出
 - ア 県内及び県外 当該市町村から県内他市町村または他都道府県もしくは国外へ転出したものの（転出届により住民票の削除をしたもの）。
 - イ その他 市町村長が職権により住民票の削除をしたもの（その他、実態調査、記載事項の修正等により調整したもので人口の減少に関係するものを含む）。
- (3) 社会増減 転入（数）から転出（数）を差し引いたもの。

※社会動態のうち「県内」における転入・転出の両数値は、当該市町村への届出の時間差等により一致しない。

3 本書中に用いた記号

- 「▲」 マイナス 「－」 該当数字なし 「…」 不詳
- 「%」 百分率（パーセント） 「***」 市町村合併により数値が得られない場合

4 率等の算出方法

対前年増減率（%） $(\text{人口増減数} / \text{前年10月1日現在人口}) \times 100$

人口性比 $(\text{男性人口} / \text{女性人口}) \times 100$

年齢（歳） 当該年9月30日現在の満年齢

平均年齢（歳） $\{(\text{各年齢} \times \text{各歳人口}) / \text{当該年10月1日現在各歳別人口の合計}\} + 0.5$

※85歳以上は、(85×85歳以上人口)として算出している。

※※9月30日現在の満年齢（誕生日を迎えるごとに1歳を加える年齢の数え方）を用いて集計しているため、それぞれに各歳と0日から364日までの人がいることを考慮し、平均である半年分（0.5歳）を加えている。

- 従属人口指数 *1) $\{(15 \text{ 歳未満人口} + 65 \text{ 歳以上人口}) / (15 \sim 64 \text{ 歳人口})\} \times 100$
 年少人口指数 *2) $(15 \text{ 歳未満人口}) / (15 \sim 64 \text{ 歳人口}) \times 100$
 老年人口指数 *3) $(65 \text{ 歳以上人口}) / (15 \sim 64 \text{ 歳人口}) \times 100$
 老年化指数 *4) $(65 \text{ 歳以上人口}) / (15 \text{ 歳未満人口}) \times 100$

*1) 15～64 歳人口 100 人に対し、15 歳未満と 65 歳以上が何人いるかを表す。

*2) 15～64 歳人口 100 人に対し、15 歳未満が何人いるかを表す。

*3) 15～64 歳人口 100 人に対し、65 歳以上が何人いるかを表す。

*4) 15 歳未満人口 100 人に対し、65 歳以上が何人いるかを表す。

(参 考 1) 栃木県毎月人口調査推計人口と住民基本台帳人口との違い

推計人口は、常住人口（住民登録地にかかわらず、調査時の常住地において集計された人口）である国勢調査人口を基準とし、登録人口（住民基本台帳人口）の異動分を加減し算出しているのに対し、住民基本台帳人口は登録人口そのものであるため、両者は一致しない。

推計人口 : 国勢調査人口 + (出生・転入者数 - 死亡・転出者数)

住民基本台帳人口 : 住民基本台帳に記載されている者

(参 考 2) 推計に用いた異動数に関する資料

推 計 期 間	国 勢 調 査	住民登録の 異動数	外国人登録法 による異動数	食糧管理法に よる異動数
昭和 35 (1960) 年 10 月～昭和 44 (1969) 年 3 月	直近の結果	○	○	○
昭和 44 (1969) 年 4 月～平成 24 (2012) 年 8 月	直近の結果	○	○	
平成 24 (2012) 年 9 月～現在	直近の結果	○		

栃木県人口の変遷

栃木県が誕生した明治 6(1873)年に 436,921 人であった本県の人口は、明治 44(1911)年には 100 万人(1,007,468 人)に到達し、第 1 回国勢調査が実施された大正 9(1920)年には 1,046,479 人、昭和 15(1940)年には 1,206,657 人と増加した。

第二次世界大戦中には本県への一時疎開などにより人口が急増し、終戦を迎えた昭和 20(1945)年までの 5 年間の人口増加率(28.2%)は全国一の高さであった(*沖縄県を除く)。その後も復員や引き揚げ、第一次ベビーブーム(昭和 22(1947)年～24(1949)年)などで増加したが、昭和 25(1950)年から約 10 年間は京浜工業地帯などへ労働人口が流出し、減少に転じた。

昭和 30 年代後半からは、県内の工業化や都市化の進展に伴い極端な人口流出はみられなくなり、昭和 40(1965)年には 1,521,656 人となった。昭和 41(1966)年は「丙午(ひのえうま)」の伝承による出生減の影響を受けて人口が減少したが、昭和 42(1967)年に再び増加に転じてからは、人口は増加し続け(昭和 44(1969)年から昭和 55(1980)年までは年間約 2 万人のペースで増加)、平成 9(1997)年 9 月 3 日、本県人口は 200 万人(2,000,078 人)に到達した。

しかし、全国的な少子高齢化傾向の中、本県でも平成 18(2006)年には初めて自然動態が減少に転じるなど、近年の人口は、平成 17(2005)年 12 月 1 日現在の 2,017,664 人をピークに減少傾向(平成 19(2007)年を除く)となり、平成 23(2011)年 11 月 1 日現在人口(1,999,972 人)で 200 万人を下回り、現在に至っている。

調査結果の概要

第1 人口

1 本県の状況

(1) 人口

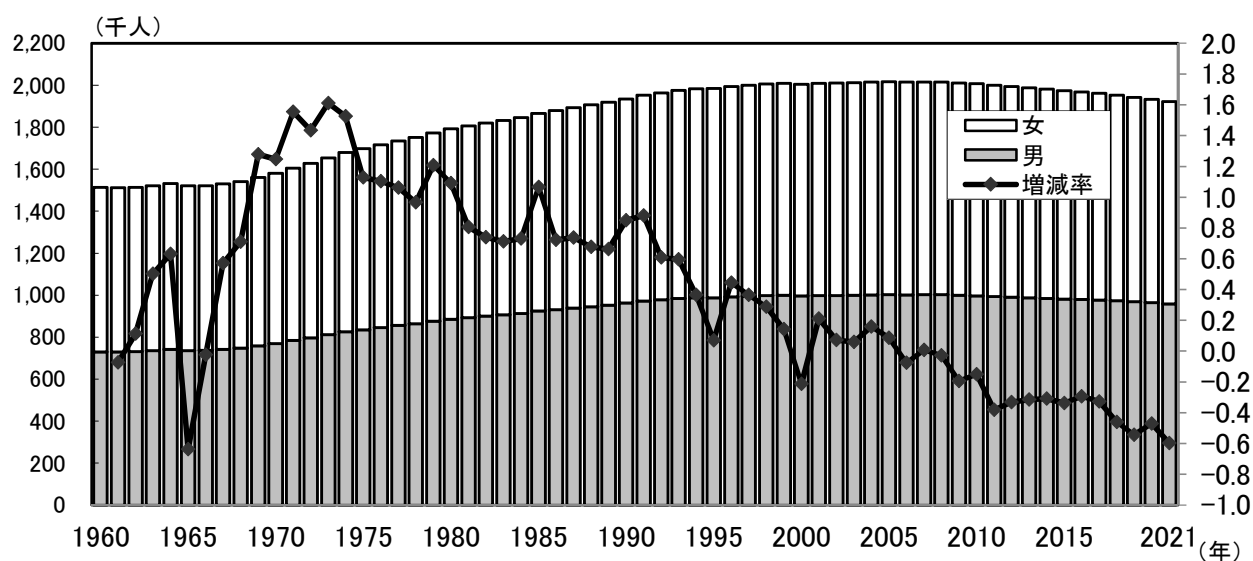
令和3(2021)年10月1日現在の本県の総人口は1,921,575人(男958,733人、女962,842人)で、令和2(2020)年10月1日現在に比べ11,571人の減少(男6,197人減、女5,374人減)、対前年増減率は▲0.60%(男▲0.64%、女▲0.56%)となった。(表1、図1、統計表第1・2・3表)

表1 令和2(2020)年10月～令和3(2021)年9月中の人口増減

(単位：人)

区 分	総 数	男	女	外国人(内数)
令和2年10月1日現在	1,933,146	964,930	968,216	37,408
出 生	11,796	6,113	5,683	299
死 亡	22,555	11,799	10,756	59
自然増減(①)	▲10,759	▲5,686	▲5,073	240
転 入	65,570	36,570	29,000	10,706
転 出	66,382	37,081	29,301	11,298
社会増減(②)	▲812	▲511	▲301	▲592
人口増減(①+②)	▲11,571	▲6,197	▲5,374	▲352
令和3年10月1日現在	1,921,575	958,733	962,842	37,056

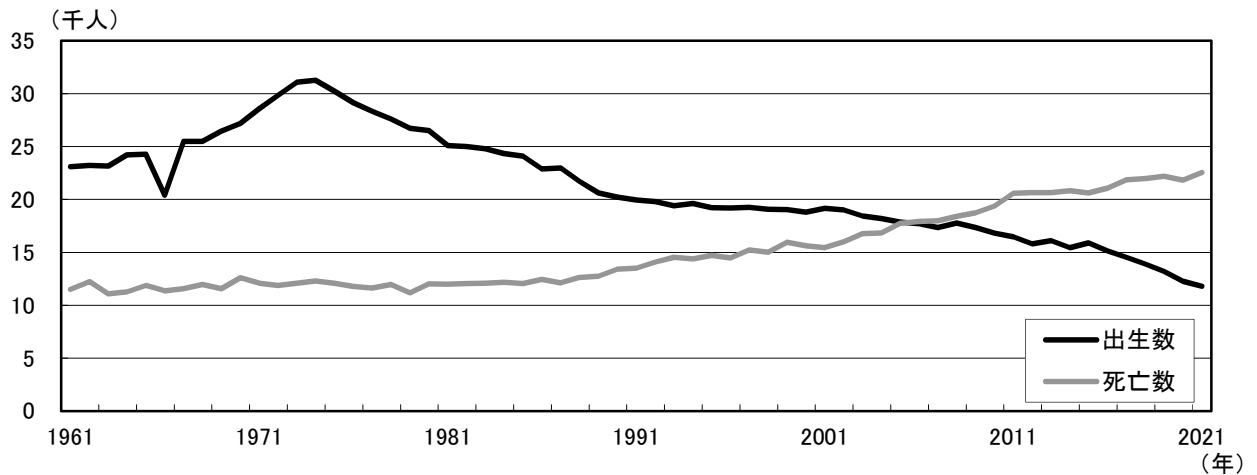
図1 総人口及び対前年増減率の推移(昭和35(1960)年～令和3(2021)年)



(2) 自然動態(令和2(2020)年10月1日～令和3(2021)年9月30日)

自然動態は、10,759人の減少(対前年増減率▲0.56%)で、減少幅は前年(9,579人)に比べ1,180人増加した。内訳をみると、出生数は11,796人(対前年465人減)、死亡数は22,555人(対前年715人増)で、調査開始以来、出生数は過去最少、死亡数は過去最多となった。(図2、統計表第1・3表)

図2 自然動態の推移



(3) 社会動態 (令和2(2020)年10月1日～令和3(2021)年9月30日)

社会動態は812人の減少(対前年増減率▲0.04%)で、前年(643人減少)に引き続き4年連続の減少となった。内訳をみると、転入数が65,570人(対前年2,679人減)、転出数が66,382人(対前年2,510人減)で、4年連続の転出超過となった。調査開始以来、転入数は過去2番目に少なく、転出数は過去最少となった。(図3、統計表第1・3表)

このうち、県外の転入・転出については、県外からの転入は40,443人(転入全体の61.7%)、県外への転出は39,764人(転出全体の59.9%)で、679人の転入超過(国内837人の転出超過、国外1,516人の転入超過)となっている。都道府県別では、転出者数、転入者数とも関東地方の都県が上位を占めており、転出超過となっている。(表2・3、統計表第7表)

次に、県外転入・転出者を年齢(5歳階級)別にみると、転入で最も多いのは20～24歳(8,073人)で、次いで25～29歳(7,688人)だった。転出では20～24歳(8,533人)、25～29歳(7,957人)の順であった。転入超過数についてみると、35～39歳が436人で最も多く、転出超過数では20～24歳が460人で最も多かった。(図4、統計表第8表)

図3 社会動態の推移

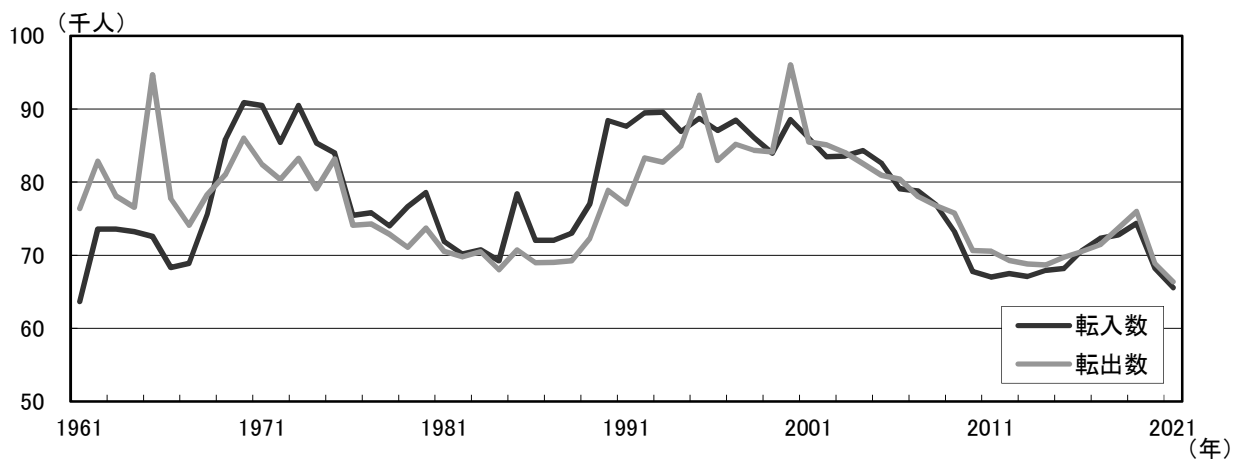


表2 県外からの転入者数・県外への転出者数(地域別)

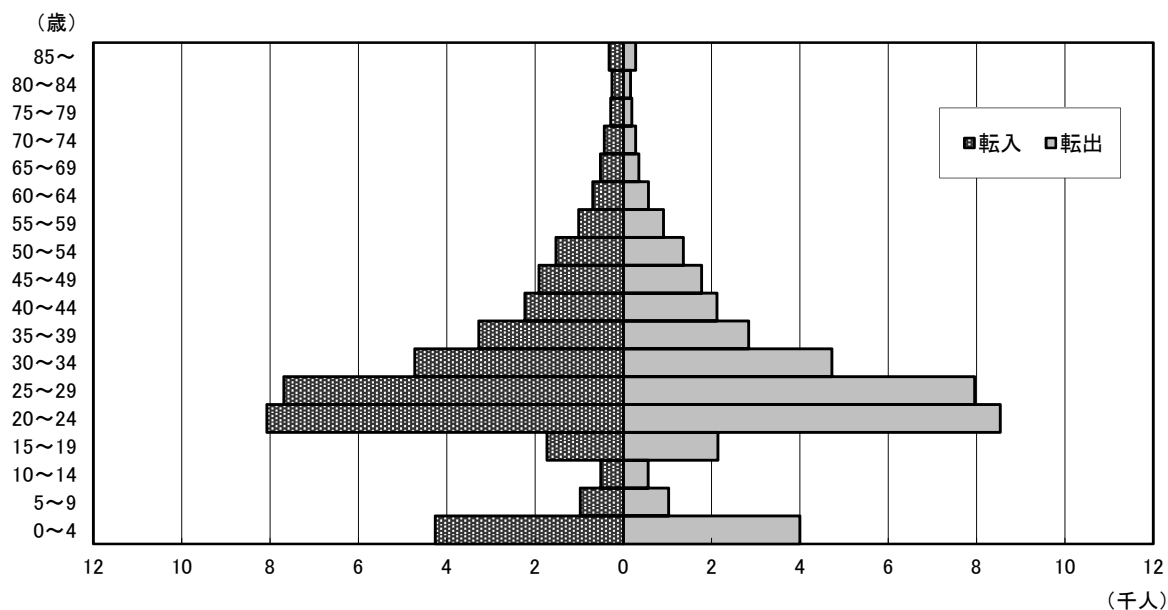
(単位:人)

地域	総数	北海道	東北	関東	中部	近畿	中国・四国	九州・沖縄	国内	国外
転入者	40,443	794	3,657	23,768	3,659	2,010	888	1,301	36,077	4,366
転出者	39,764	666	2,947	25,416	3,569	2,134	758	1,424	36,914	2,850
増減	679	128	710	▲1,648	90	▲124	130	▲123	▲837	1,516

表3 県外からの転入者数・県外への転出者数（上位5都道府県）（単位：人）

	転入者数		転出者数		転出超過数	
	都道府県	人数（人）	都道府県	人数（人）	都道府県	人数（人）
1	東京都	6,035	東京都	6,587	埼玉県	▲ 856
2	埼玉県	5,253	埼玉県	6,109	東京都	▲ 552
3	茨城県	4,019	茨城県	3,826	神奈川県	▲ 296
4	神奈川県	3,000	神奈川県	3,296	群馬県	▲ 249
5	群馬県	2,968	群馬県	3,217	長野県、京都府	▲ 74

図4 年齢(5歳階級)別県外転入・転出者数



(4) 年齢別人口

令和3(2021)年10月1日現在の県人口を年齢3区分別にみると、15歳未満人口が222,128人(対前年5,425人減)、15~64歳人口が1,103,447人(対前年12,164人減)、65歳以上人口が560,400人(対前年6,019人増)であった(年齢不詳35,600人を除く)。

これを構成比で見ると、15歳未満人口11.8%(対前年0.2ポイント減)、15~64歳人口58.5%(対前年0.3ポイント減)、65歳以上人口29.7%(対前年0.5ポイント増)となり、昭和61(1986)年の年齢別調査開始以来、15歳未満人口の割合は減少を、65歳以上人口の割合は増加を続けている。また、75歳以上人口の割合は14.3%(対前年0.2ポイント増)であった。(図5、統計表第9・12表)

なお、全国の年齢3区分別人口構成比は、令和3(2021)年10月1日現在で15歳未満人口11.8%、15~64歳人口59.1%、65歳以上人口29.1%、75歳以上人口15.0%であった。(総務省統計局「人口推計」令和3(2021)年10月1日現在(概算値))

人口の対前年増減率を年齢5歳階級別にみると、増減率が最も高かったのは70~74歳の6.5%で、最も低かったのは0~4歳の▲4.0%であった。(表4、統計表第10表)

図5 年齢3区分別人口構成比の推移

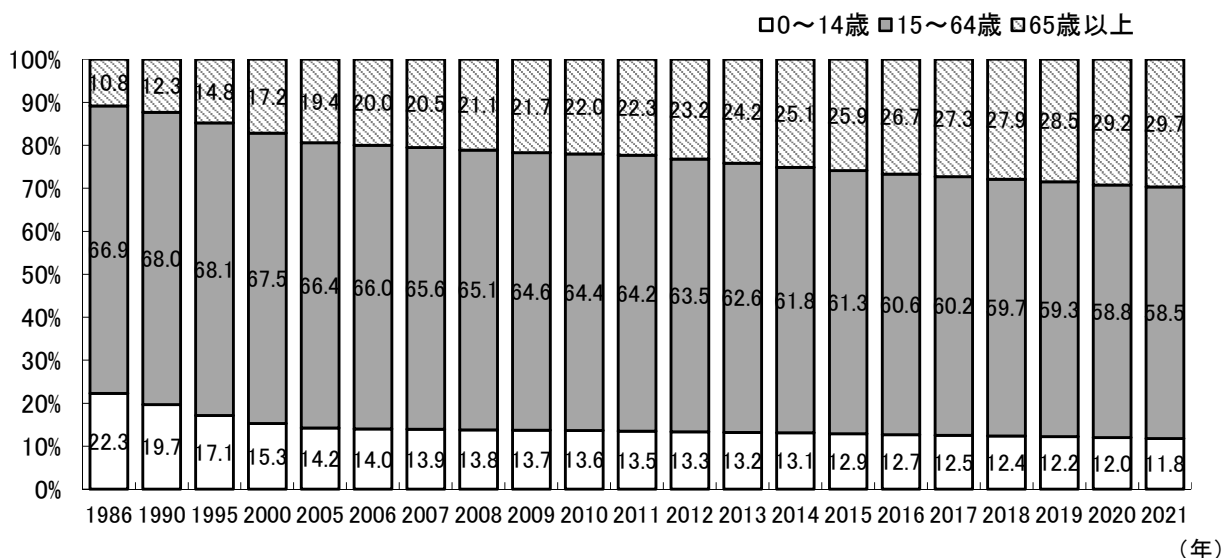


表4 年齢5歳階級別人口の対前年増減数・増減率 (単位: 人、%)

年齢	10月1日現在人口		総人口※に占める割合		対前年増減数	対前年増減率
	令和3年(2021)	令和2年(2020)	令和3年(2021)	令和2年(2020)		
0~4歳	63,395	66,024	3.4	3.5	▲ 2,629	▲ 4.0
5~9	75,763	77,301	4.0	4.1	▲ 1,538	▲ 2.0
10~14	82,970	84,228	4.4	4.4	▲ 1,258	▲ 1.5
15~19	87,747	87,604	4.7	4.6	143	0.2
20~24	80,492	81,438	4.3	4.3	▲ 946	▲ 1.2
25~29	85,667	87,377	4.5	4.6	▲ 1,710	▲ 2.0
30~34	95,729	98,988	5.1	5.2	▲ 3,259	▲ 3.3
35~39	111,466	113,591	5.9	6.0	▲ 2,125	▲ 1.9
40~44	125,151	129,722	6.6	6.8	▲ 4,571	▲ 3.5
45~49	146,634	147,820	7.8	7.8	▲ 1,186	▲ 0.8
50~54	134,869	127,053	7.2	6.7	7,816	6.2
55~59	115,656	118,693	6.1	6.3	▲ 3,037	▲ 2.6
60~64	120,036	123,325	6.4	6.5	▲ 3,289	▲ 2.7
65~69	135,640	141,154	7.2	7.4	▲ 5,514	▲ 3.9
70~74	155,118	145,589	8.2	7.7	9,529	6.5
75~79	100,024	103,165	5.3	5.4	▲ 3,141	▲ 3.0
80~84	78,374	75,846	4.2	4.0	2,528	3.3
85歳以上	91,244	88,627	4.8	4.7	2,617	3.0

※年齢不詳人口を除く

(5) 平均年齢

令和3(2021)年10月1日現在の県人口の平均年齢は48.1歳で、令和2(2020)年10月1日現在(47.8歳)に比べ0.3歳上昇し、年齢別調査開始以来最も高くなった。(統計表第9表-2・12表)

(6) 人口性比

令和3(2021)年10月1日現在の県人口の人口性比(女性100人に対する男性の数の割合)は99.6で、令和2(2020)年10月1日現在(99.7)に比べ0.1下落した。(統計表第1表・9表-2)

2 市町の状況

(1) 人口

市町別の対前年人口増減についてみると、1市で増加し、13市11町で減少した。増減率が最も高いのは小山市(0.04%)、最も低いのは茂木町(▲2.52%)であった。

対前年人口増減について動態別にみると、自然動態では4年連続ですべての市町が減少した。社会動態では5市3町で増加、9市8町で減少した。(図6、図7、表5、統計表第3表)

図6 市町別対前年人口増減率分布図

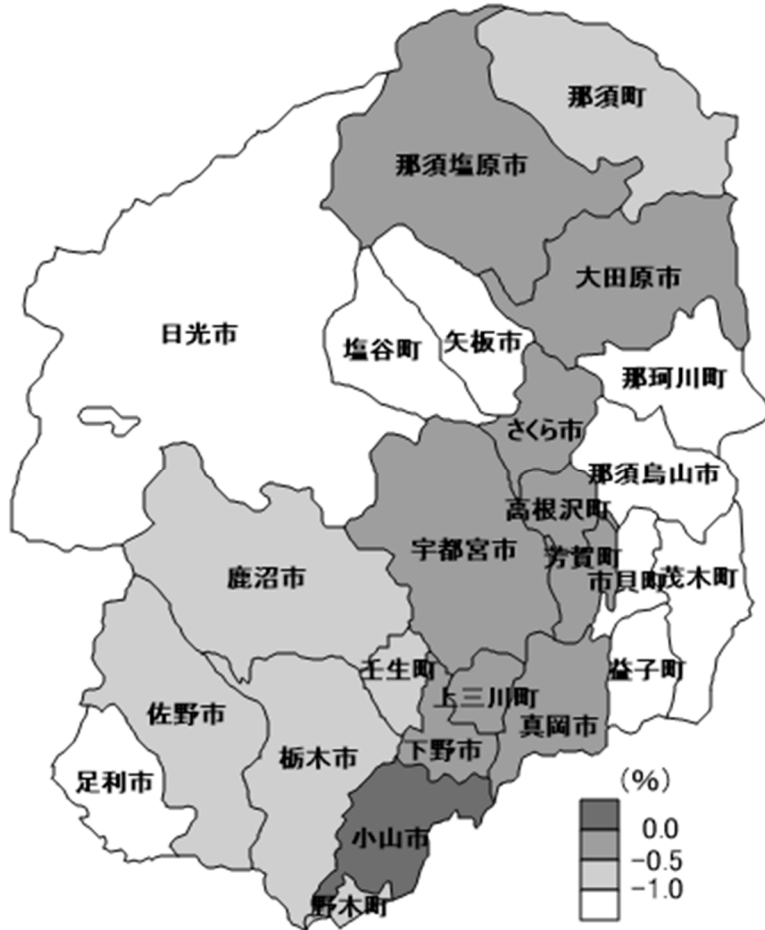
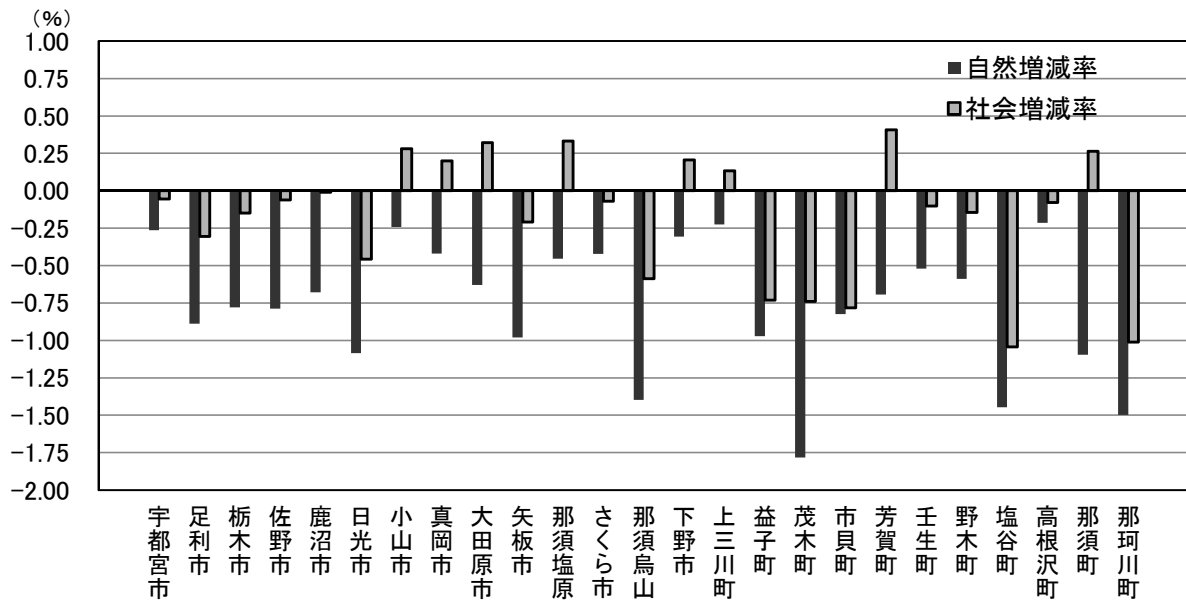


表5 対前年人口増減率順位

順位	上位5市町	
	市町名	増減率(%)
1	小山市	0.04
2	上三川町	▲0.09
3	下野市	▲0.10
4	那須塩原市	▲0.12
5	真岡市	▲0.22
順位	下位5市町	
	市町名	増減率(%)
1	茂木町	▲2.52
2	那珂川町	▲2.51
3	塩谷町	▲2.49
4	那須烏山市	▲1.99
5	益子町	▲1.70

(注)順位は、数値の大きい順に付した。

図7 市町別動態別対前年人口増減率



(2) 年齢別人口

市町別に年齢3区分別人口の割合をみると、15歳未満人口の割合が最も高いのは、さくら市(13.3%)、最も低いのは茂木町(7.9%)であった。

15～64歳人口の割合が最も高いのは上三川町(62.5%)、最も低いのは茂木町(48.3%)であった。また、全25市町で前年に比べ割合が低下した。

65歳以上人口の割合が最も高いのは茂木町(43.8%)、最も低いのは上三川町(24.5%)であった。また、全25市町で前年に比べ割合が上昇した。(図8、図9、表6、統計表第9表-2)

図8 市町別65歳以上人口割合分布図

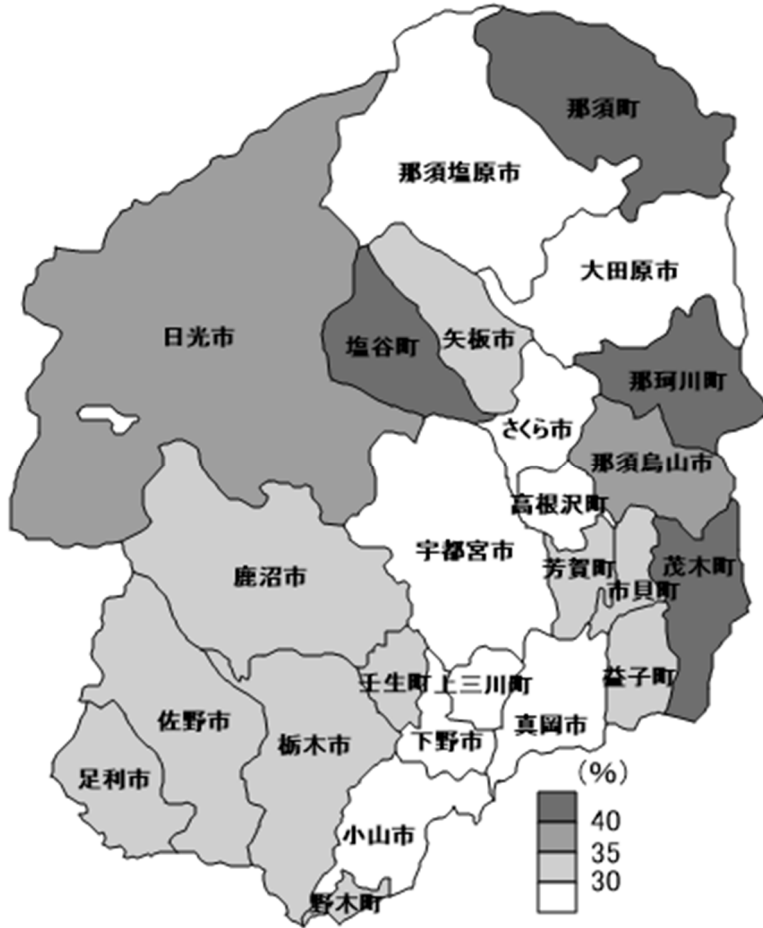


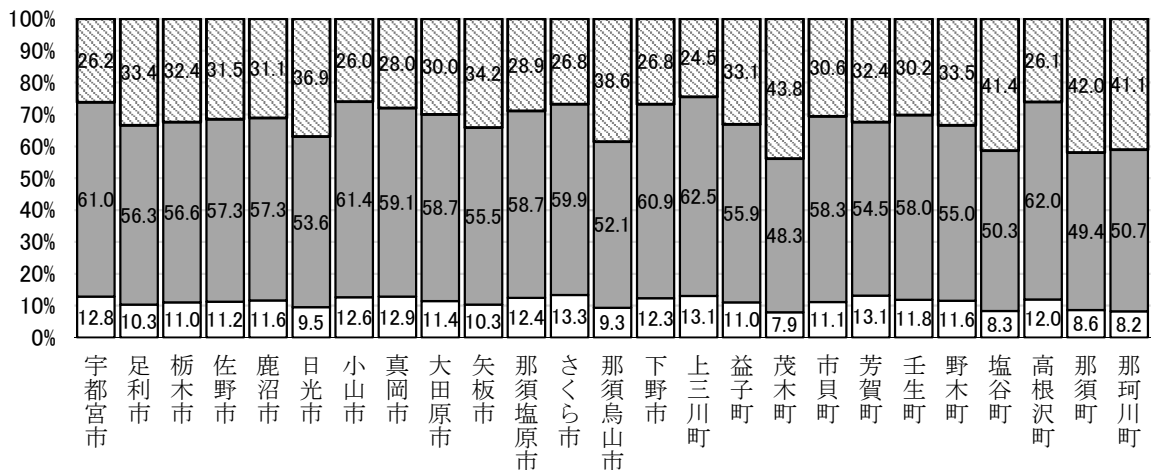
表6 65歳以上人口割合順位

順位	上位5市町	
	市町名	割合(%)
1	茂木町	43.8
2	那須町	42.0
3	塩谷町	41.4
4	那珂川町	41.1
5	那須烏山市	38.6
順位	下位5市町	
	市町名	割合(%)
1	上三川町	24.5
2	小山市	26.0
3	高根沢町	26.1
4	宇都宮市	26.2
5	下野市	26.8

(注)順位は、数値の大きい順に付した。

図9 市町別年齢3区分別人口構成比

□0～14歳 ■15～64歳 ▨65歳以上



(3) 県内移動（市町間の社会動態）

県内移動について市町別に転出入差をみると、7市2町で転入超過、7市9町で転出超過となった。（表7、統計表第3表）

県内移動者23,890人の移動後の住所地についてみると、宇都宮市が5,607人（移動者の23.5%）と最も多く、次いで小山市が2,132人（8.9%）、栃木市が1,821人（7.6%）であった。（統計表第6表）

表7 県内移動の転出入差の大きい市町

順位	転入超過		転出超過	
1	宇都宮市	410人	日光市	244人
2	真岡市	180人	那須町	173人
3	下野市	173人	那珂川町	154人
4	那須塩原市	140人	高根沢町	97人
5	小山市	111人	益子町	83人

第2 世帯

(1) 世帯数

令和3（2021）年10月1日現在の本県の世帯数は803,118世帯で、令和2（2020）年10月1日現在（796,923世帯）と比べると6,195世帯の増加（対前年増減率0.78%）となった。

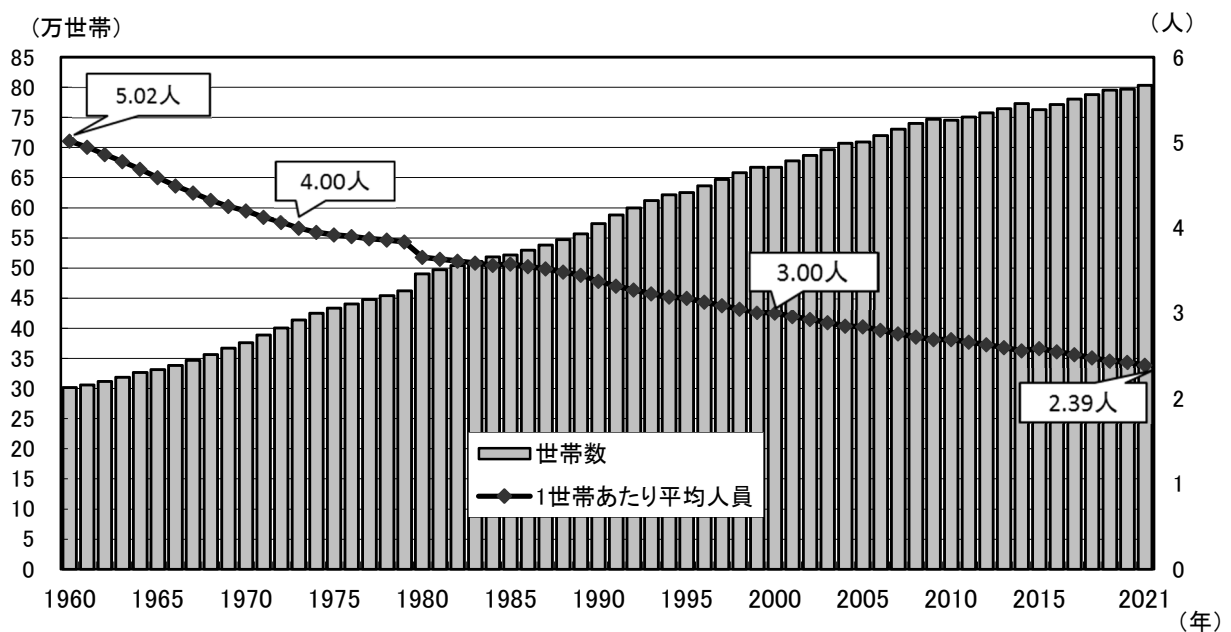
市町別に対前年増減率をみると、最も高いのは上三川町（2.09%）で、最も低いのは茂木町（▲0.40%）であった。（図10、統計表第1・3表）

(2) 世帯人員

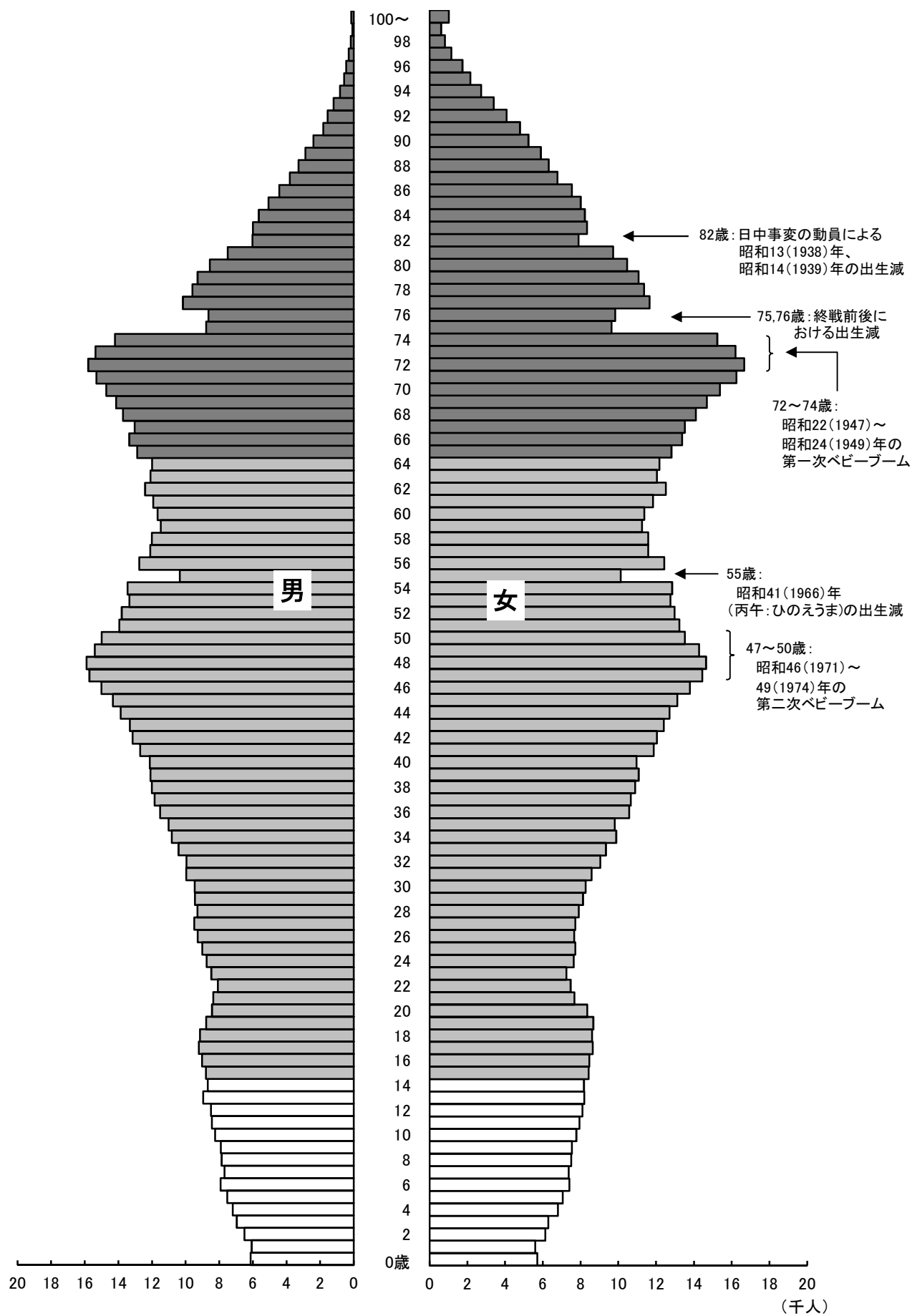
令和3（2021）年10月1日現在の本県における1世帯あたりの平均人員は2.39人で、令和2（2020）年10月1日現在（2.43人）と比べると0.04人の減少となった。

1世帯あたり人員を市町別にみると、最も多いのは芳賀町（2.80人）で、最も少ないのは宇都宮市（2.22人）であった。（図10、統計表第1・3表）

図10 世帯数と1世帯あたり平均人員の推移



(参考) 本県の人口ピラミッド (令和3 (2021) 年10月1日現在)



統計表

第1表 人口と世帯数の推移

(単位:人・世帯)

年次(西暦)	人 口					自 然 動 態			社 会 動 態			世 帯 数		世帯 人員	性比 女100
	総 数	男	女	増 減	率(%)	出 生	死 亡	増 減	転 入	転 出	増 減	総 数	増 減		
* 大 9 (1920)	1,046,479	514,255	532,224	—	—	—	—	—	—	—	—	193,645	—	5.40	96.6
* 14 (1925)	1,090,428	536,259	554,169	43,949	4.20	—	—	—	—	—	—	200,172	6,527	5.45	96.8
* 昭 5 (1930)	1,141,737	562,839	578,898	51,309	4.71	—	—	—	—	—	—	205,376	5,204	5.56	97.2
* 10 (1935)	1,195,057	588,545	606,512	53,320	4.67	—	—	—	—	—	—	213,060	7,684	5.61	97.0
* 15 (1940)	1,206,657	591,599	615,058	11,600	0.97	—	—	—	—	—	—	213,930	870	5.64	96.2
20 (1945)	1,546,355	719,529	826,826	342,676	28.47	—	—	—	—	—	—	…	…	…	87.0
* 22 (1947)	1,534,311	738,344	795,967	30,692	2.04	—	—	—	—	—	—	282,783	…	5.43	92.8
* 25 (1950)	1,550,462	752,266	798,196	▲ 7,398	▲ 0.47	—	—	—	—	—	—	279,736	…	5.54	94.2
* 30 (1955)	1,547,580	749,636	797,944	▲ 2,882	▲ 0.19	—	—	—	—	—	—	284,267	4,531	5.44	93.9
* 35 (1960)	1,513,624	729,692	783,932	▲ 33,956	▲ 2.19	—	—	—	—	—	—	301,734	17,467	5.02	93.1
36 (1961)	1,512,507	729,488	783,019	▲ 1,117	▲ 0.07	23,104	11,505	11,599	63,681	76,397	▲ 12,716	305,807	4,073	4.95	93.2
37 (1962)	1,514,206	731,193	783,013	1,699	0.11	23,222	12,249	10,973	73,600	82,874	▲ 9,274	311,601	5,794	4.86	93.4
38 (1963)	1,521,815	736,339	785,476	7,609	0.50	23,166	11,086	12,080	73,600	78,071	▲ 4,471	318,445	6,844	4.78	93.7
39 (1964)	1,531,418	741,528	789,890	9,603	0.63	24,220	11,282	12,938	73,227	76,562	▲ 3,335	326,703	8,258	4.69	93.9
* 40 (1965)	1,521,656	735,781	785,875	▲ 9,762	▲ 0.64	24,277	11,892	12,385	72,558	94,705	▲ 22,147	331,483	4,780	4.59	93.6
41 (1966)	1,521,299	736,418	784,881	▲ 357	▲ 0.02	20,416	11,356	9,060	68,342	77,759	▲ 9,417	338,553	7,070	4.49	93.8
42 (1967)	1,529,995	741,141	788,854	8,696	0.57	25,480	11,561	13,919	68,896	74,119	▲ 5,223	346,945	8,392	4.41	94.0
43 (1968)	1,540,858	747,055	793,803	10,863	0.71	25,483	11,959	13,524	75,633	78,294	▲ 2,661	356,220	9,275	4.33	94.1
44 (1969)	1,560,565	758,697	801,868	19,707	1.28	26,455	11,570	14,885	85,888	81,066	4,822	366,970	10,750	4.25	94.6
* 45 (1970)	1,580,021	769,524	810,497	19,456	1.25	27,193	12,607	14,586	90,869	85,999	4,870	376,310	9,340	4.20	94.9
46 (1971)	1,604,583	783,770	820,813	24,562	1.55	28,584	12,087	16,497	90,502	82,437	8,065	388,888	12,578	4.13	95.5
47 (1972)	1,627,605	796,644	830,961	23,022	1.43	29,834	11,863	17,971	85,428	80,377	5,051	400,574	11,686	4.06	95.9
48 (1973)	1,653,823	811,394	842,429	26,218	1.61	31,092	12,100	18,992	90,477	83,251	7,226	413,727	13,153	4.00	96.3
49 (1974)	1,679,043	825,024	854,019	25,220	1.52	31,263	12,306	18,957	85,348	79,085	6,263	425,210	11,483	3.95	96.6
* 50 (1975)	1,698,003	834,794	863,209	18,960	1.13	30,239	12,102	18,137	83,982	83,159	823	433,371	8,161	3.92	96.7
51 (1976)	1,716,737	845,332	871,405	18,734	1.10	29,163	11,788	17,375	75,480	74,121	1,359	440,394	7,023	3.90	97.0
52 (1977)	1,734,951	855,574	879,377	18,214	1.06	28,321	11,645	16,676	75,824	74,286	1,538	447,713	7,319	3.88	97.3
53 (1978)	1,751,725	864,132	887,593	16,774	0.97	27,603	11,959	15,644	74,004	72,874	1,130	453,972	6,259	3.86	97.4
54 (1979)	1,772,863	875,552	897,311	21,138	1.21	26,739	11,183	15,556	76,665	71,083	5,582	462,226	8,254	3.84	97.6
* 55 (1980)	1,792,201	885,573	906,628	19,338	1.09	26,516	12,034	14,482	78,564	73,708	4,856	490,152	27,926	3.66	97.7
56 (1981)	1,806,650	893,278	913,372	14,449	0.81	25,100	11,996	13,104	71,881	70,536	1,345	497,098	6,946	3.63	97.8
57 (1982)	1,820,021	900,192	919,829	13,371	0.74	25,009	12,051	12,958	70,164	69,751	413	503,955	6,857	3.61	97.9
58 (1983)	1,832,995	906,424	926,571	12,974	0.71	24,789	12,101	12,688	70,749	70,463	286	510,861	6,906	3.59	97.8
59 (1984)	1,846,386	913,261	933,125	13,391	0.73	24,339	12,176	12,163	69,261	68,033	1,228	518,258	7,397	3.56	97.9
* 60 (1985)	1,866,066	924,221	941,845	19,680	1.07	24,095	12,060	12,035	78,400	70,755	7,645	521,556	3,298	3.58	98.1

年次(西暦)	人 口					自然動態			社会動態			世帯数		世帯 人員	性比 女100
	総数	男	女	増減	率(%)	出生	死亡	増減	転入	転出	増減	総数	増減		
61 (1986)	1,879,533	931,272	948,261	13,467	0.72	22,873	12,443	10,430	72,039	69,002	3,037	529,712	8,156	3.55	98.2
62 (1987)	1,893,394	938,262	955,132	13,861	0.74	22,983	12,123	10,860	72,036	69,035	3,001	537,975	8,263	3.52	98.2
63 (1988)	1,906,230	944,723	961,507	12,836	0.68	21,723	12,646	9,077	73,016	69,257	3,759	546,960	8,985	3.49	98.3
平 元 (1989)	1,918,853	951,590	967,263	12,623	0.66	20,618	12,741	7,877	77,050	72,304	4,746	556,814	9,854	3.45	98.4
* 2 (1990)	1,935,168	962,571	972,597	16,315	0.85	20,219	13,415	6,804	88,405	78,894	9,511	573,521	16,707	3.37	99.0
3 (1991)	1,952,217	972,330	979,887	17,049	0.88	19,942	13,507	6,435	87,625	77,011	10,614	588,059	14,538	3.32	99.2
4 (1992)	1,964,100	978,715	985,385	11,883	0.61	19,809	14,081	5,728	89,470	83,315	6,155	599,817	11,758	3.27	99.3
5 (1993)	1,975,815	984,703	991,112	11,715	0.60	19,405	14,525	4,880	89,575	82,740	6,835	611,783	11,966	3.23	99.4
6 (1994)	1,983,025	987,976	995,049	7,210	0.36	19,618	14,381	5,237	86,958	84,985	1,973	621,493	9,710	3.19	99.3
* 7 (1995)	1,984,390	987,426	996,964	1,365	0.07	19,236	14,713	4,523	88,748	91,906	▲ 3,158	625,174	3,681	3.17	99.0
8 (1996)	1,993,220	991,939	1,001,281	8,830	0.44	19,186	14,468	4,718	87,079	82,967	4,112	636,478	11,304	3.13	99.1
9 (1997)	2,000,511	995,126	1,005,385	7,291	0.37	19,244	15,229	4,015	88,480	85,204	3,276	647,168	10,690	3.09	99.0
10 (1998)	2,006,254	997,815	1,008,439	5,743	0.29	19,067	15,024	4,043	86,066	84,366	1,700	658,195	11,027	3.05	98.9
11 (1999)	2,009,120	999,136	1,009,984	2,866	0.14	19,037	15,972	3,065	83,950	84,149	▲ 199	667,148	8,953	3.01	98.9
* 12 (2000)	2,004,817	995,859	1,008,958	▲ 4,303	▲ 0.21	18,812	15,640	3,172	88,570	96,045	▲ 7,475	667,459	311	3.00	98.7
13 (2001)	2,009,064	997,799	1,011,265	4,247	0.21	19,155	15,460	3,695	86,034	85,482	552	678,034	10,575	2.96	98.7
14 (2002)	2,010,507	998,248	1,012,259	1,443	0.07	19,028	15,981	3,047	83,489	85,093	▲ 1,604	686,855	8,821	2.93	98.6
15 (2003)	2,011,691	998,758	1,012,933	1,184	0.06	18,452	16,789	1,663	83,577	84,056	▲ 479	696,315	9,460	2.89	98.6
16 (2004)	2,014,874	1,000,371	1,014,503	3,183	0.16	18,208	16,827	1,381	84,318	82,516	1,802	707,037	10,722	2.85	98.6
* 17 (2005)	2,016,631	1,002,114	1,014,517	1,757	0.09	17,863	17,758	105	82,608	80,956	1,652	709,346	2,309	2.84	98.8
18 (2006)	2,015,105	1,001,349	1,013,756	▲ 1,526	▲ 0.08	17,709	17,925	▲ 216	79,081	80,391	▲ 1,310	719,712	10,366	2.80	98.8
19 (2007)	2,015,233	1,001,870	1,013,363	128	0.01	17,345	17,999	▲ 654	78,808	78,026	782	730,349	10,637	2.76	98.9
20 (2008)	2,014,650	1,001,763	1,012,887	▲ 583	▲ 0.03	17,761	18,413	▲ 652	76,844	76,775	69	740,272	9,923	2.72	98.9
21 (2009)	2,010,732	999,627	1,011,105	▲ 3,918	▲ 0.19	17,355	18,741	▲ 1,386	73,222	75,754	▲ 2,532	747,125	6,853	2.69	98.9
* 22 (2010)	2,007,683	996,855	1,010,828	▲ 3,049	▲ 0.15	16,807	19,382	▲ 2,575	67,771	70,650	▲ 2,879	745,604	▲ 1,521	2.69	98.6
23 (2011)	2,000,021	993,204	1,006,817	▲ 7,662	▲ 0.38	16,486	20,585	▲ 4,099	67,001	70,564	▲ 3,563	750,949	5,345	2.66	98.6
24 (2012)	1,993,386	989,887	1,003,499	▲ 6,635	▲ 0.33	15,803	20,661	▲ 4,858	67,492	69,269	▲ 1,777	757,803	6,854	2.63	98.6
25 (2013)	1,987,119	987,065	1,000,054	▲ 6,267	▲ 0.31	16,113	20,646	▲ 4,533	67,091	68,825	▲ 1,734	764,710	6,907	2.60	98.7
26 (2014)	1,980,960	984,611	996,349	▲ 6,159	▲ 0.31	15,450	20,833	▲ 5,383	67,914	68,690	▲ 776	773,043	8,333	2.56	98.8
* 27 (2015)	1,974,255	981,626	992,629	▲ 6,705	▲ 0.34	15,899	20,626	▲ 4,727	68,206	69,719	▲ 1,513	763,097	▲ 9,946	2.59	98.9
28 (2016)	1,968,425	979,445	988,980	▲ 5,830	▲ 0.30	15,131	21,082	▲ 5,951	70,652	70,531	121	771,616	8,519	2.55	99.0
29 (2017)	1,961,963	977,103	984,860	▲ 6,462	▲ 0.33	14,545	21,868	▲ 7,323	72,295	71,434	861	780,373	8,757	2.51	99.2
30 (2018)	1,952,926	973,794	979,132	▲ 9,037	▲ 0.46	13,901	21,994	▲ 8,093	72,790	73,734	▲ 944	787,780	7,407	2.48	99.5
令 元 (2019)	1,942,313	969,558	972,755	▲ 10,613	▲ 0.54	13,223	22,207	▲ 8,984	74,358	75,987	▲ 1,629	795,152	7,372	2.44	99.7
* 2 (2020)	1,933,146	964,930	968,216	▲ 9,167	▲ 0.47	12,261	21,840	▲ 9,579	68,249	68,892	▲ 643	796,923	1,771	2.43	99.7
3 (2021)	1,921,575	958,733	962,842	▲ 11,571	▲ 0.60	11,796	22,555	▲ 10,759	65,570	66,382	▲ 812	803,118	6,195	2.39	99.6

(注) 1 *印は国勢調査結果、昭和20(1945)年は総理府統計局人口調査結果、その他は本調査結果による。

2 昭和20(1945)年は11月1日現在、その他は各年とも10月1日現在である。

3 国勢調査年(令和2年を除く)の人口の増減数及び世帯の増減数には、当該年の国勢調査結果と前回国勢調査結果に基づく推計値との差が含まれているため、自然増減と社会増減の合算とは一致しない。

第2表-1 月別人口と世帯数の推移（総数）

（単位：人）

年月日	人 口			前 月 中 の 動 態 内 訳						
	総数	増減 (①+②)	増減率 (%)	自 然 動 態			社 会 動 態			
				出生	死亡	増減(①)	転入	転出	増減(②)	
R2(2020).10.1	1,933,146	—	—	—	—	—	—	—	—	—
11.1	1,932,309	▲ 837	▲ 0.04	1,070	1,829	▲ 759	4,548	4,626	▲ 78	
12.1	1,931,806	▲ 503	▲ 0.03	962	1,843	▲ 881	4,702	4,324	378	
R3(2021).1.1	1,931,054	▲ 752	▲ 0.04	971	2,006	▲ 1,035	4,844	4,561	283	
2.1	1,929,871	▲ 1,183	▲ 0.06	877	2,309	▲ 1,432	4,976	4,727	249	
3.1	1,928,809	▲ 1,062	▲ 0.06	860	1,897	▲ 1,037	4,929	4,954	▲ 25	
4.1	1,925,646	▲ 3,163	▲ 0.16	1,028	2,058	▲ 1,030	11,787	13,920	▲ 2,133	
5.1	1,925,065	▲ 581	▲ 0.03	960	1,860	▲ 900	7,870	7,551	319	
6.1	1,924,349	▲ 716	▲ 0.04	927	1,801	▲ 874	4,464	4,306	158	
7.1	1,923,608	▲ 741	▲ 0.04	996	1,684	▲ 688	4,205	4,258	▲ 53	
8.1	1,923,045	▲ 563	▲ 0.03	1,045	1,735	▲ 690	4,530	4,403	127	
9.1	1,922,354	▲ 691	▲ 0.04	1,064	1,791	▲ 727	4,372	4,336	36	
10.1	1,921,575	▲ 779	▲ 0.04	1,036	1,742	▲ 706	4,343	4,416	▲ 73	
計	—	▲ 11,571	▲ 0.60	11,796	22,555	▲ 10,759	65,570	66,382	▲ 812	

月別人口の推移（外国人（内数））

（単位：人）

年月日	人 口			前 月 中 の 動 態 内 訳						
	総数	増減 (①+②)	増減率 (%)	自 然 動 態			社 会 動 態			
				出生	死亡	増減(①)	転入	転出	増減(②)	
R2(2020).10.1	37,408	—	—	—	—	—	—	—	—	—
11.1	37,190	▲ 218	▲ 0.58	21	4	17	773	1,008	▲ 235	
12.1	37,357	167	0.45	25	7	18	1,101	952	149	
R3(2021).1.1	37,558	201	0.54	26	5	21	1,238	1,058	180	
2.1	37,813	255	0.68	29	7	22	1,515	1,282	233	
3.1	37,982	169	0.45	16	2	14	1,162	1,007	155	
4.1	37,792	▲ 190	▲ 0.50	23	11	12	1,022	1,224	▲ 202	
5.1	37,706	▲ 86	▲ 0.23	22	4	18	936	1,040	▲ 104	
6.1	37,629	▲ 77	▲ 0.20	24	7	17	583	677	▲ 94	
7.1	37,530	▲ 99	▲ 0.26	25	3	22	587	708	▲ 121	
8.1	37,356	▲ 174	▲ 0.46	27	4	23	590	787	▲ 197	
9.1	37,185	▲ 171	▲ 0.46	34	2	32	574	777	▲ 203	
10.1	37,056	▲ 129	▲ 0.35	27	3	24	625	778	▲ 153	
計	—	▲ 352	▲ 0.94	299	59	240	10,706	11,298	▲ 592	

月別世帯数の推移

（単位：世帯）

年月日	世 帯 数		
	総数	増減	増減率 (%)
R2(2020).10.1	796,923	—	—
11.1	797,139	216	0.03
12.1	797,499	360	0.05
R3(2021).1.1	797,685	186	0.02
2.1	797,980	295	0.04
3.1	798,290	310	0.04
4.1	800,071	1,781	0.22
5.1	801,744	1,673	0.21
6.1	802,169	425	0.05
7.1	802,461	292	0.04
8.1	802,824	363	0.05
9.1	803,020	196	0.02
10.1	803,118	98	0.01
計	—	6,195	0.78

注)この調査における人口及び世帯数は、令和2(2020)年の国勢調査の結果による人口と世帯数を基礎とし、これに住民基本台帳法の規定に基づき住民票の記載、削除等をした出生・死亡・転入・転出数及び世帯の増減数を加減し推計している。

第2表-2 月別人口の推移（男）

（単位：人）

年月日	人 口			前 月 中 の 動 態 内 訳					
	総数	増減 (①+②)	増減率 (%)	自 然 動 態			社 会 動 態		
				出生	死亡	増減(①)	転入	転出	増減(②)
R2. 10. 1 (2020)	964, 930	—	—	—	—	—	—	—	—
11. 1	964, 423	▲ 507	▲ 0. 05	544	960	▲ 416	2, 534	2, 625	▲ 91
12. 1	964, 203	▲ 220	▲ 0. 02	517	953	▲ 436	2, 570	2, 354	216
R3. 1. 1 (2021)	963, 695	▲ 508	▲ 0. 05	488	1, 053	▲ 565	2, 665	2, 608	57
2. 1	963, 079	▲ 616	▲ 0. 06	459	1, 228	▲ 769	2, 852	2, 699	153
3. 1	962, 422	▲ 657	▲ 0. 07	441	994	▲ 553	2, 622	2, 726	▲ 104
4. 1	960, 848	▲ 1, 574	▲ 0. 16	517	1, 063	▲ 546	6, 500	7, 528	▲ 1, 028
5. 1	960, 583	▲ 265	▲ 0. 03	503	961	▲ 458	4, 480	4, 287	193
6. 1	960, 233	▲ 350	▲ 0. 04	488	936	▲ 448	2, 497	2, 399	98
7. 1	959, 817	▲ 416	▲ 0. 04	515	881	▲ 366	2, 378	2, 428	▲ 50
8. 1	959, 532	▲ 285	▲ 0. 03	538	924	▲ 386	2, 584	2, 483	101
9. 1	959, 198	▲ 334	▲ 0. 03	576	966	▲ 390	2, 423	2, 367	56
10. 1	958, 733	▲ 465	▲ 0. 05	527	880	▲ 353	2, 465	2, 577	▲ 112
計	—	▲ 6, 197	▲ 0. 64	6, 113	11, 799	▲ 5, 686	36, 570	37, 081	▲ 511

第2表-3 月別人口の推移（女）

（単位：人）

年月日	人 口			前 月 中 の 動 態 内 訳					
	総数	増減 (①+②)	増減率 (%)	自 然 動 態			社 会 動 態		
				出生	死亡	増減(①)	転入	転出	増減(②)
R2. 10. 1 (2020)	968, 216	—	—	—	—	—	—	—	—
11. 1	967, 886	▲ 330	▲ 0. 03	526	869	▲ 343	2, 014	2, 001	13
12. 1	967, 603	▲ 283	▲ 0. 03	445	890	▲ 445	2, 132	1, 970	162
R3. 1. 1 (2021)	967, 359	▲ 244	▲ 0. 03	483	953	▲ 470	2, 179	1, 953	226
2. 1	966, 792	▲ 567	▲ 0. 06	418	1, 081	▲ 663	2, 124	2, 028	96
3. 1	966, 387	▲ 405	▲ 0. 04	419	903	▲ 484	2, 307	2, 228	79
4. 1	964, 798	▲ 1, 589	▲ 0. 16	511	995	▲ 484	5, 287	6, 392	▲ 1, 105
5. 1	964, 482	▲ 316	▲ 0. 03	457	899	▲ 442	3, 390	3, 264	126
6. 1	964, 116	▲ 366	▲ 0. 04	439	865	▲ 426	1, 967	1, 907	60
7. 1	963, 791	▲ 325	▲ 0. 03	481	803	▲ 322	1, 827	1, 830	▲ 3
8. 1	963, 513	▲ 278	▲ 0. 03	507	811	▲ 304	1, 946	1, 920	26
9. 1	963, 156	▲ 357	▲ 0. 04	488	825	▲ 337	1, 949	1, 969	▲ 20
10. 1	962, 842	▲ 314	▲ 0. 03	509	862	▲ 353	1, 878	1, 839	39
計	—	▲ 5, 374	▲ 0. 56	5, 683	10, 756	▲ 5, 073	29, 000	29, 301	▲ 301

第3表 市町別人口動態と世帯数

市町名	性別	R3.10.1 (2021) 人口	自然動態				社会動					
			出生	死亡	増減 ①	対前年 増減率 (%)	転入				転	
							計	県内	県外	その他	計	県内
県計	男	958,733	6,113	11,799	▲ 5,686	▲ 0.59	36,570	12,319	23,426	825	37,081	12,342
	女	962,842	5,683	10,756	▲ 5,073	▲ 0.52	29,000	11,571	17,017	412	29,301	11,604
	計	1,921,575	11,796	22,555	▲ 10,759	▲ 0.56	65,570	23,890	40,443	1,237	66,382	23,946
宇都宮市	男	258,577	1,930	2,676	▲ 746	▲ 0.29	10,302	2,896	7,202	204	10,595	2,730
	女	258,523	1,775	2,399	▲ 624	▲ 0.24	7,921	2,711	5,109	101	7,915	2,467
	計	517,100	3,705	5,075	▲ 1,370	▲ 0.26	18,223	5,607	12,311	305	18,510	5,197
足利市	男	70,510	351	1,032	▲ 681	▲ 0.95	2,389	401	1,877	111	2,603	449
	女	72,507	322	927	▲ 605	▲ 0.82	1,736	338	1,353	45	1,965	370
	計	143,017	673	1,959	▲ 1,286	▲ 0.89	4,125	739	3,230	156	4,568	819
栃木市	男	76,596	436	1,084	▲ 648	▲ 0.84	2,866	980	1,750	136	3,030	964
	女	77,508	416	981	▲ 565	▲ 0.72	2,018	841	1,100	77	2,086	894
	計	154,104	852	2,065	▲ 1,213	▲ 0.78	4,884	1,821	2,850	213	5,116	1,858
佐野市	男	57,041	346	821	▲ 475	▲ 0.83	1,861	513	1,298	50	1,839	514
	女	58,198	331	773	▲ 442	▲ 0.75	1,412	462	918	32	1,506	508
	計	115,239	677	1,594	▲ 917	▲ 0.79	3,273	975	2,216	82	3,345	1,022
鹿沼市	男	46,348	286	622	▲ 336	▲ 0.72	1,249	626	611	12	1,174	570
	女	47,036	278	582	▲ 304	▲ 0.64	995	548	441	6	1,079	581
	計	93,384	564	1,204	▲ 640	▲ 0.68	2,244	1,174	1,052	18	2,253	1,151
日光市	男	37,211	184	617	▲ 433	▲ 1.14	970	372	578	20	1,149	514
	女	39,251	178	589	▲ 411	▲ 1.03	987	431	550	6	1,163	533
	計	76,462	362	1,206	▲ 844	▲ 1.09	1,957	803	1,128	26	2,312	1,047
小山市	男	84,370	628	896	▲ 268	▲ 0.32	5,074	1,121	3,786	167	4,886	1,088
	女	82,358	576	715	▲ 139	▲ 0.17	3,684	1,011	2,595	78	3,403	933
	計	166,728	1,204	1,611	▲ 407	▲ 0.24	8,758	2,132	6,381	245	8,289	2,021
真岡市	男	39,431	274	450	▲ 176	▲ 0.45	1,443	610	804	29	1,318	526
	女	38,586	228	381	▲ 153	▲ 0.40	1,133	578	544	11	1,102	482
	計	78,017	502	831	▲ 329	▲ 0.42	2,576	1,188	1,348	40	2,420	1,008
大田原市	男	35,253	211	435	▲ 224	▲ 0.63	1,260	553	694	13	1,190	567
	女	36,611	204	434	▲ 230	▲ 0.63	1,205	523	679	3	1,044	567
	計	71,864	415	869	▲ 454	▲ 0.63	2,465	1,076	1,373	16	2,234	1,134
矢板市	男	15,272	76	212	▲ 136	▲ 0.88	458	250	204	4	465	247
	女	15,522	55	225	▲ 170	▲ 1.08	402	260	142	0	460	264
	計	30,794	131	437	▲ 306	▲ 0.98	860	510	346	4	925	511
那須塩原市	男	57,209	379	655	▲ 276	▲ 0.48	2,186	804	1,360	22	2,008	745
	女	57,858	355	604	▲ 249	▲ 0.43	1,833	753	1,071	9	1,629	672
	計	115,067	734	1,259	▲ 525	▲ 0.46	4,019	1,557	2,431	31	3,637	1,417
さくら市	男	22,952	153	244	▲ 91	▲ 0.39	813	496	311	6	872	446
	女	21,342	134	231	▲ 97	▲ 0.45	676	427	248	1	648	388
	計	44,294	287	475	▲ 188	▲ 0.42	1,489	923	559	7	1,520	834
那須烏山市	男	12,132	39	214	▲ 175	▲ 1.41	270	151	118	1	342	201
	女	12,249	45	218	▲ 173	▲ 1.38	257	177	79	1	331	201
	計	24,381	84	432	▲ 348	▲ 1.40	527	328	197	2	673	402
下野市	男	29,367	195	318	▲ 123	▲ 0.42	1,259	589	660	10	1,222	503
	女	30,079	217	277	▲ 60	▲ 0.20	1,248	613	625	10	1,163	526
	計	59,446	412	595	▲ 183	▲ 0.31	2,507	1,202	1,285	20	2,385	1,029

(単位:人・世帯)

態		人口増減				R2.10.1 (2020) 人口	世帯				
出		増減 ②	対前年 増減率 (%)	増減 ①+②	対前年 増減率 (%)		R3.10.1 (2021) 世帯数	R2.10.1 (2020) 世帯数	増減	対前年 増減率 (%)	R3.10.1 (2021) 1世帯 当たり 人員
県外	その他										
22,941	1,798	▲ 511	▲ 0.05	▲ 6,197	▲ 0.64	964,930					
16,823	874	▲ 301	▲ 0.03	▲ 5,374	▲ 0.56	968,216	803,118	796,923	6,195	0.78	
39,764	2,672	▲ 812	▲ 0.04	▲ 11,571	▲ 0.60	1,933,146				2.39	
7,524	341	▲ 293	▲ 0.11	▲ 1,039	▲ 0.40	259,616					
5,237	211	6	0.00	▲ 618	▲ 0.24	259,141	232,459	230,841	1,618	0.70	
12,761	552	▲ 287	▲ 0.06	▲ 1,657	▲ 0.32	518,757				2.22	
1,907	247	▲ 214	▲ 0.30	▲ 895	▲ 1.25	71,405					
1,498	97	▲ 229	▲ 0.31	▲ 834	▲ 1.14	73,341	61,669	61,617	52	0.08	
3,405	344	▲ 443	▲ 0.31	▲ 1,729	▲ 1.19	144,746				2.32	
1,686	380	▲ 164	▲ 0.21	▲ 812	▲ 1.05	77,408					
1,094	98	▲ 68	▲ 0.09	▲ 633	▲ 0.81	78,141	61,153	60,918	235	0.39	
2,780	478	▲ 232	▲ 0.15	▲ 1,445	▲ 0.93	155,549				2.52	
1,227	98	22	0.04	▲ 453	▲ 0.79	57,494					
943	55	▲ 94	▲ 0.16	▲ 536	▲ 0.91	58,734	48,428	48,121	307	0.64	
2,170	153	▲ 72	▲ 0.06	▲ 989	▲ 0.85	116,228				2.38	
582	22	75	0.16	▲ 261	▲ 0.56	46,609					
475	23	▲ 84	▲ 0.18	▲ 388	▲ 0.82	47,424	36,363	36,098	265	0.73	
1,057	45	▲ 9	▲ 0.01	▲ 649	▲ 0.69	94,033				2.57	
613	22	▲ 179	▲ 0.47	▲ 612	▲ 1.62	37,823					
599	31	▲ 176	▲ 0.44	▲ 587	▲ 1.47	39,838	32,306	32,308	▲ 2	▲ 0.01	
1,212	53	▲ 355	▲ 0.46	▲ 1,199	▲ 1.54	77,661				2.37	
3,447	351	188	0.22	▲ 80	▲ 0.09	84,450					
2,286	184	281	0.34	142	0.17	82,216	70,488	69,624	864	1.24	
5,733	535	469	0.28	62	0.04	166,666				2.37	
748	44	125	0.32	▲ 51	▲ 0.13	39,482					
583	37	31	0.08	▲ 122	▲ 0.32	38,708	29,994	29,425	569	1.93	
1,331	81	156	0.20	▲ 173	▲ 0.22	78,190				2.60	
587	36	70	0.20	▲ 154	▲ 0.43	35,407					
471	6	161	0.44	▲ 69	▲ 0.19	36,680	30,309	29,792	517	1.74	
1,058	42	231	0.32	▲ 223	▲ 0.31	72,087				2.37	
215	3	▲ 7	▲ 0.05	▲ 143	▲ 0.93	15,415					
191	5	▲ 58	▲ 0.37	▲ 228	▲ 1.45	15,750	12,073	12,012	61	0.51	
406	8	▲ 65	▲ 0.21	▲ 371	▲ 1.19	31,165				2.55	
1,188	75	178	0.31	▲ 98	▲ 0.17	57,307					
925	32	204	0.35	▲ 45	▲ 0.08	57,903	48,131	47,454	677	1.43	
2,113	107	382	0.33	▲ 143	▲ 0.12	115,210				2.39	
394	32	▲ 59	▲ 0.26	▲ 150	▲ 0.65	23,102					
249	11	28	0.13	▲ 69	▲ 0.32	21,411	16,480	16,370	110	0.67	
643	43	▲ 31	▲ 0.07	▲ 219	▲ 0.49	44,513				2.69	
125	16	▲ 72	▲ 0.58	▲ 247	▲ 2.00	12,379					
120	10	▲ 74	▲ 0.59	▲ 247	▲ 1.98	12,496	9,151	9,186	▲ 35	▲ 0.38	
245	26	▲ 146	▲ 0.59	▲ 494	▲ 1.99	24,875				2.66	
688	31	37	0.13	▲ 86	▲ 0.29	29,453					
617	20	85	0.28	25	0.08	30,054	23,866	23,497	369	1.57	
1,305	51	122	0.21	▲ 61	▲ 0.10	59,507				2.49	

市町名	性別	R3.10.1 (2021) 人口	自然動態				社会動					
			出生	死亡	増減 ①	対前年 増減率 (%)	転入				転出	
							計	県内	県外	その他	計	県内
上三川町	男	15,860	105	144	▲ 39	▲ 0.25	718	358	354	6	661	361
	女	14,917	92	123	▲ 31	▲ 0.21	514	322	189	3	530	309
	計	30,777	197	267	▲ 70	▲ 0.23	1,232	680	543	9	1,191	670
益子町	男	10,677	42	154	▲ 112	▲ 1.03	224	140	83	1	306	158
	女	10,848	34	135	▲ 101	▲ 0.92	251	147	99	5	329	212
	計	21,525	76	289	▲ 213	▲ 0.97	475	287	182	6	635	370
茂木町	男	5,716	12	128	▲ 116	▲ 1.98	115	56	59	0	155	81
	女	5,875	17	113	▲ 96	▲ 1.59	121	56	64	1	169	90
	計	11,591	29	241	▲ 212	▲ 1.78	236	112	123	1	324	171
市貝町	男	5,654	28	81	▲ 53	▲ 0.92	186	138	48	0	235	148
	女	5,427	19	59	▲ 40	▲ 0.73	167	128	39	0	206	140
	計	11,081	47	140	▲ 93	▲ 0.83	353	266	87	0	441	288
芳賀町	男	7,545	57	107	▲ 50	▲ 0.66	269	187	80	2	215	130
	女	7,373	38	92	▲ 54	▲ 0.73	257	197	58	2	250	157
	計	14,918	95	199	▲ 104	▲ 0.70	526	384	138	4	465	287
壬生町	男	19,337	115	209	▲ 94	▲ 0.48	648	350	286	12	659	347
	女	19,891	110	222	▲ 112	▲ 0.56	516	320	189	7	545	345
	計	39,228	225	431	▲ 206	▲ 0.52	1,164	670	475	19	1,204	692
野木町	男	12,279	66	157	▲ 91	▲ 0.73	477	131	346	0	508	148
	女	12,451	77	133	▲ 56	▲ 0.45	416	111	301	4	421	152
	計	24,730	143	290	▲ 147	▲ 0.59	893	242	647	4	929	300
塩谷町	男	5,012	11	83	▲ 72	▲ 1.40	90	58	29	3	141	96
	女	5,084	20	98	▲ 78	▲ 1.49	97	72	24	1	154	114
	計	10,096	31	181	▲ 150	▲ 1.45	187	130	53	4	295	210
高根沢町	男	15,227	116	129	▲ 13	▲ 0.09	780	311	467	2	794	409
	女	13,916	110	160	▲ 50	▲ 0.36	568	331	236	1	577	330
	計	29,143	226	289	▲ 63	▲ 0.22	1,348	642	703	3	1,371	739
那須町	男	11,688	51	181	▲ 130	▲ 1.10	480	132	337	11	446	221
	女	12,068	30	163	▲ 133	▲ 1.09	444	137	304	3	415	221
	計	23,756	81	344	▲ 263	▲ 1.10	924	269	641	14	861	442
那珂川町	男	7,469	22	150	▲ 128	▲ 1.67	183	96	84	3	268	179
	女	7,364	22	122	▲ 100	▲ 1.33	142	77	60	5	211	148
	計	14,833	44	272	▲ 228	▲ 1.50	325	173	144	8	479	327

(単位:人・世帯)

態		人口増減				R2.10.1 (2020) 人口	世帯				
出		増減 ②	対前年 増減率 (%)	増減 ①+②	対前年 増減率 (%)		R3.10.1 (2021) 世帯数	R2.10.1 (2020) 世帯数	増減	対前年 増減率 (%)	R3.10.1 (2021) 1世帯 当たり 人員
県外	その他										
286	14	57	0.36	18	0.11	15,842					
211	10	▲ 16	▲ 0.11	▲ 47	▲ 0.31	14,964	11,785	11,544	241	2.09	
497	24	41	0.13	▲ 29	▲ 0.09	30,806					
138	10	▲ 82	▲ 0.75	▲ 194	▲ 1.78	10,871					
115	2	▲ 78	▲ 0.71	▲ 179	▲ 1.62	11,027	7,803	7,813	▲ 10	▲ 0.13	
253	12	▲ 160	▲ 0.73	▲ 373	▲ 1.70	21,898					
73	1	▲ 40	▲ 0.68	▲ 156	▲ 2.66	5,872					
76	3	▲ 48	▲ 0.80	▲ 144	▲ 2.39	6,019	4,440	4,458	▲ 18	▲ 0.40	
149	4	▲ 88	▲ 0.74	▲ 300	▲ 2.52	11,891					
72	15	▲ 49	▲ 0.85	▲ 102	▲ 1.77	5,756					
57	9	▲ 39	▲ 0.71	▲ 79	▲ 1.43	5,506	4,259	4,260	▲ 1	▲ 0.02	
129	24	▲ 88	▲ 0.78	▲ 181	▲ 1.61	11,262					
77	8	54	0.72	4	0.05	7,541					
83	10	7	0.09	▲ 47	▲ 0.63	7,420	5,329	5,230	99	1.89	
160	18	61	0.41	▲ 43	▲ 0.29	14,961					
293	19	▲ 11	▲ 0.06	▲ 105	▲ 0.54	19,442					
196	4	▲ 29	▲ 0.14	▲ 141	▲ 0.70	20,032	15,935	15,894	41	0.26	
489	23	▲ 40	▲ 0.10	▲ 246	▲ 0.62	39,474					
355	5	▲ 31	▲ 0.25	▲ 122	▲ 0.98	12,401					
264	5	▲ 5	▲ 0.04	▲ 61	▲ 0.49	12,512	9,897	9,841	56	0.57	
619	10	▲ 36	▲ 0.14	▲ 183	▲ 0.73	24,913					
45	0	▲ 51	▲ 0.99	▲ 123	▲ 2.40	5,135					
40	0	▲ 57	▲ 1.09	▲ 135	▲ 2.59	5,219	3,614	3,623	▲ 9	▲ 0.25	
85	0	▲ 108	▲ 1.04	▲ 258	▲ 2.49	10,354					
380	5	▲ 14	▲ 0.09	▲ 27	▲ 0.18	15,254					
242	5	▲ 9	▲ 0.06	▲ 59	▲ 0.42	13,975	12,297	12,205	92	0.75	
622	10	▲ 23	▲ 0.08	▲ 86	▲ 0.29	29,229					
206	19	34	0.29	▲ 96	▲ 0.81	11,784					
188	6	29	0.24	▲ 104	▲ 0.85	12,172	9,223	9,110	113	1.24	
394	25	63	0.26	▲ 200	▲ 0.83	23,956					
85	4	▲ 85	▲ 1.11	▲ 213	▲ 2.77	7,682					
63	0	▲ 69	▲ 0.92	▲ 169	▲ 2.24	7,533	5,666	5,682	▲ 16	▲ 0.28	
148	4	▲ 154	▲ 1.01	▲ 382	▲ 2.51	15,215					

第4表 市町村別年別人口と世帯数

(単位:人)

市町名	人					口			
	H26.10.1 (2014)	H27.10.1 (2015)	H28.10.1 (2016)	H29.10.1 (2017)	H30.10.1 (2018)	R1. 10.1 (2019)	R2. 10.1 (2020)	R3. 10.1 (2021)	
県計	1,980,960	1,974,255	1,968,425	1,961,963	1,952,926	1,942,313	1,933,146	1,921,575	
市部計	1,736,316	1,731,571	1,727,474	1,722,914	1,715,957	1,707,343	1,699,187	1,689,897	
郡部計	244,644	242,684	240,951	239,049	236,969	234,970	233,959	231,678	
市部	宇都宮市	517,696	518,594	519,631	520,197	520,189	519,255	518,757	517,100
	足利市	150,387	149,452	148,589	147,699	146,097	144,684	144,746	143,017
	栃木市	160,426	159,211	158,524	157,645	156,996	155,714	155,549	154,104
	佐野市	118,678	118,919	118,156	117,521	116,694	115,784	116,228	115,239
	鹿沼市	99,486	98,374	97,856	97,145	96,330	95,812	94,033	93,384
	日光市	84,952	83,386	82,327	81,100	79,896	78,768	77,661	76,462
	小山市	165,484	166,760	166,943	167,535	167,820	167,788	166,666	166,728
	真岡市	80,782	79,539	79,655	79,548	79,476	79,109	78,190	78,017
	大田原市	75,659	75,457	75,103	74,593	74,019	73,508	72,087	71,864
	矢板市	33,689	33,354	33,013	32,651	32,263	31,617	31,165	30,794
	那須塩原市	117,106	117,146	116,833	116,583	116,309	116,043	115,210	115,067
	さくら市	44,917	44,901	44,899	44,968	44,784	44,747	44,513	44,294
	那須烏山市	27,397	27,047	26,654	26,211	25,718	25,144	24,875	24,381
	下野市	59,657	59,431	59,291	59,518	59,366	59,370	59,507	59,446
河内郡	上三川町	31,105	31,046	31,052	31,006	30,919	30,964	30,806	30,777
	計	31,105	31,046	31,052	31,006	30,919	30,964	30,806	30,777
芳賀郡	益子町	23,627	23,281	23,039	22,743	22,443	22,116	21,898	21,525
	茂木町	13,741	13,188	12,897	12,616	12,311	12,046	11,891	11,591
	市貝町	11,647	11,720	11,616	11,495	11,367	11,314	11,262	11,081
	芳賀町	15,369	15,189	15,123	15,032	14,955	14,919	14,961	14,918
	計	64,384	63,378	62,675	61,886	61,076	60,395	60,012	59,115
下都賀郡	壬生町	39,754	39,951	39,933	39,826	39,663	39,454	39,474	39,228
	野木町	25,399	25,292	25,269	25,249	25,161	25,038	24,913	24,730
	計	65,153	65,243	65,202	65,075	64,824	64,492	64,387	63,958
塩谷郡	塩谷町	11,623	11,495	11,251	10,990	10,761	10,539	10,354	10,096
	高根沢町	29,714	29,639	29,476	29,545	29,522	29,343	29,229	29,143
	計	41,337	41,134	40,727	40,535	40,283	39,882	39,583	39,239
那須郡	那須町	25,504	24,919	24,715	24,373	24,055	23,852	23,956	23,756
	那珂川町	17,161	16,964	16,580	16,174	15,812	15,385	15,215	14,833
	計	42,665	41,883	41,295	40,547	39,867	39,237	39,171	38,589

(注) 1 市町村合併 (H25(2013).10.1~R3(2021).10.1現在)

2 令和2(2020)年10月1日現在及び平成27(2015)年10月1日現在の数値は国勢調査結果

(単位:世帯)

市町名		世帯数							
		H26.10.1 (2014)	H27.10.1 (2015)	H28.10.1 (2016)	H29.10.1 (2017)	H30.10.1 (2018)	R1. 10.1 (2019)	R2. 10.1 (2020)	R3. 10.1 (2021)
県計		773,043	763,097	771,616	780,373	787,780	795,152	796,923	803,118
市部計		686,173	676,495	684,191	692,035	698,786	705,409	707,263	712,870
郡部計		86,870	86,602	87,425	88,338	88,994	89,743	89,660	90,248
市部	宇都宮市	221,101	217,419	220,093	222,650	225,063	227,058	230,841	232,459
	足利市	60,684	60,186	60,535	61,052	61,214	61,572	61,617	61,669
	栃木市	58,794	57,838	58,507	59,298	60,071	60,441	60,918	61,153
	佐野市	46,947	46,390	46,922	47,482	47,989	48,503	48,121	48,428
	鹿沼市	35,869	35,079	35,466	35,697	35,921	36,502	36,098	36,363
	日光市	33,595	32,658	32,693	32,772	32,790	32,831	32,308	32,306
	小山市	66,825	65,792	66,998	68,204	69,319	70,228	69,624	70,488
	真岡市	28,246	27,949	28,516	29,080	29,470	29,916	29,425	29,994
	大田原市	28,855	28,753	29,061	29,272	29,494	29,856	29,792	30,309
	矢板市	12,262	12,342	12,408	12,421	12,482	12,368	12,012	12,073
	那須塩原市	46,204	45,608	46,069	46,586	47,103	47,768	47,454	48,131
	さくら市	15,552	15,648	15,850	16,030	16,138	16,398	16,370	16,480
	那須烏山市	9,614	9,439	9,412	9,406	9,374	9,327	9,186	9,151
	下野市	21,625	21,394	21,661	22,085	22,358	22,641	23,497	23,866
河内郡	上三川町	10,693	10,777	10,980	11,163	11,291	11,534	11,544	11,785
	計	10,693	10,777	10,980	11,163	11,291	11,534	11,544	11,785
芳賀郡	益子町	7,966	7,787	7,806	7,850	7,867	7,890	7,813	7,803
	茂木町	4,696	4,572	4,558	4,547	4,523	4,524	4,458	4,440
	市貝町	4,068	4,109	4,148	4,179	4,201	4,273	4,260	4,259
	芳賀町	5,011	4,957	5,016	5,071	5,110	5,182	5,230	5,329
	計	21,741	21,425	21,528	21,647	21,701	21,869	21,761	21,831
下都賀郡	壬生町	14,917	15,258	15,422	15,580	15,736	15,848	15,894	15,935
	野木町	9,500	9,530	9,658	9,837	9,975	10,083	9,841	9,897
	計	24,417	24,788	25,080	25,417	25,711	25,931	25,735	25,832
塩谷郡	塩谷町	3,831	3,696	3,707	3,685	3,670	3,667	3,623	3,614
	高根沢町	11,522	11,521	11,633	11,912	12,131	12,195	12,205	12,297
	計	15,353	15,217	15,340	15,597	15,801	15,862	15,828	15,911
那須郡	那須町	8,830	8,564	8,657	8,706	8,701	8,807	9,110	9,223
	那珂川町	5,836	5,831	5,840	5,808	5,789	5,740	5,682	5,666
	計	14,666	14,395	14,497	14,514	14,490	14,547	14,792	14,889

第5表 市町別月別人口と世帯数

市 町 名	令和2（2020）年11月1日				令和2（2020）年12月1日				
	人 口			世 帯 数	人 口			世 帯 数	
	総 数	男	女		総 数	男	女		
県 計	1,932,309	964,423	967,886	797,139	1,931,806	964,203	967,603	797,499	
市 部 計	1,698,579	846,981	851,598	707,473	1,698,197	846,783	851,414	707,815	
郡 部 計	233,730	117,442	116,288	89,666	233,609	117,420	116,189	89,684	
市 部	宇都宮市	518,603	259,533	259,070	230,854	518,669	259,555	259,114	230,940
	足利市	144,617	71,339	73,278	61,600	144,497	71,269	73,228	61,609
	栃木市	155,372	77,307	78,065	60,858	155,276	77,242	78,034	60,870
	佐野市	116,187	57,454	58,733	48,150	116,142	57,425	58,717	48,164
	鹿沼市	93,999	46,580	47,419	36,134	93,952	46,563	47,389	36,152
	日光市	77,559	37,767	39,792	32,293	77,482	37,745	39,737	32,284
	小山市	166,783	84,480	82,303	69,760	166,930	84,571	82,359	69,885
	真岡市	78,200	39,492	38,708	29,440	78,181	39,484	38,697	29,460
	大田原市	72,070	35,396	36,674	29,794	72,024	35,375	36,649	29,803
	矢板市	31,125	15,406	15,719	12,013	31,101	15,391	15,710	12,014
	那須塩原市	115,204	57,318	57,886	47,508	115,185	57,309	57,876	47,579
	さくら市	44,535	23,107	21,428	16,394	44,534	23,101	21,433	16,401
	那須烏山市	24,842	12,364	12,478	9,178	24,776	12,340	12,436	9,161
	下野市	59,483	29,438	30,045	23,497	59,448	29,413	30,035	23,493
	計	1,698,579	846,981	851,598	707,473	1,698,197	846,783	851,414	707,815
河内郡	上三川町	30,796	15,835	14,961	11,555	30,834	15,862	14,972	11,587
	計	30,796	15,835	14,961	11,555	30,834	15,862	14,972	11,587
芳賀郡	益子町	21,878	10,863	11,015	7,810	21,850	10,846	11,004	7,806
	茂木町	11,879	5,861	6,018	4,461	11,862	5,857	6,005	4,448
	市貝町	11,248	5,752	5,496	4,261	11,248	5,754	5,494	4,261
	芳賀町	14,918	7,515	7,403	5,225	14,919	7,526	7,393	5,233
	計	59,923	29,991	29,932	21,757	59,879	29,983	29,896	21,748
下都賀郡	壬生町	39,476	19,438	20,038	15,903	39,451	19,435	20,016	15,894
	野木町	24,890	12,388	12,502	9,845	24,905	12,400	12,505	9,871
	計	64,366	31,826	32,540	25,748	64,356	31,835	32,521	25,765
塩谷郡	塩谷町	10,314	5,118	5,196	3,618	10,302	5,117	5,185	3,624
	高根沢町	29,202	15,233	13,969	12,182	29,170	15,210	13,960	12,158
	計	39,516	20,351	19,165	15,800	39,472	20,327	19,145	15,782
那須郡	那須町	23,933	11,773	12,160	9,116	23,894	11,753	12,141	9,110
	那珂川町	15,196	7,666	7,530	5,690	15,174	7,660	7,514	5,692
	計	39,129	19,439	19,690	14,806	39,068	19,413	19,655	14,802

(単位：人・世帯)

市 町 名	令和3（2021）年1月1日				令和3（2021）年2月1日				
	人 口			世 帯 数	人 口			世 帯 数	
	総 数	男	女		総 数	男	女		
県 計	1,931,054	963,695	967,359	797,685	1,929,871	963,079	966,792	797,980	
市 部 計	1,697,608	846,358	851,250	708,022	1,696,698	845,872	850,826	708,303	
郡 部 計	233,446	117,337	116,109	89,663	233,173	117,207	115,966	89,677	
市 部	宇都宮市	518,466	259,351	259,115	230,902	518,336	259,237	259,099	231,003
	足利市	144,438	71,244	73,194	61,627	144,331	71,199	73,132	61,658
	栃木市	155,225	77,213	78,012	60,952	155,059	77,112	77,947	60,940
	佐野市	116,090	57,408	58,682	48,200	116,005	57,383	58,622	48,211
	鹿沼市	93,914	46,544	47,370	36,176	93,854	46,517	47,337	36,181
	日光市	77,411	37,703	39,708	32,273	77,299	37,644	39,655	32,259
	小山市	167,003	84,597	82,406	69,990	166,891	84,525	82,366	69,945
	真岡市	78,168	39,491	38,677	29,495	78,159	39,501	38,658	29,584
	大田原市	71,995	35,360	36,635	29,798	71,947	35,336	36,611	29,809
	矢板市	31,053	15,373	15,680	12,003	31,025	15,357	15,668	12,003
	那須塩原市	115,109	57,249	57,860	47,546	115,117	57,289	57,828	47,610
	さくら市	44,565	23,118	21,447	16,410	44,523	23,090	21,433	16,418
	那須烏山市	24,735	12,306	12,429	9,153	24,698	12,287	12,411	9,156
	下野市	59,436	29,401	30,035	23,497	59,454	29,395	30,059	23,526
	計	1,697,608	846,358	851,250	708,022	1,696,698	845,872	850,826	708,303
河内郡	上三川町	30,829	15,860	14,969	11,593	30,804	15,861	14,943	11,606
	計	30,829	15,860	14,969	11,593	30,804	15,861	14,943	11,606
芳賀郡	益子町	21,814	10,830	10,984	7,797	21,773	10,810	10,963	7,797
	茂木町	11,834	5,844	5,990	4,438	11,817	5,826	5,991	4,442
	市貝町	11,237	5,747	5,490	4,254	11,209	5,730	5,479	4,246
	芳賀町	14,901	7,515	7,386	5,237	14,877	7,503	7,374	5,242
	計	59,786	29,936	29,850	21,726	59,676	29,869	29,807	21,727
下都賀郡	壬生町	39,427	19,428	19,999	15,885	39,381	19,413	19,968	15,879
	野木町	24,876	12,382	12,494	9,854	24,858	12,378	12,480	9,870
	計	64,303	31,810	32,493	25,739	64,239	31,791	32,448	25,749
塩谷郡	塩谷町	10,293	5,111	5,182	3,624	10,270	5,097	5,173	3,617
	高根沢町	29,153	15,194	13,959	12,136	29,146	15,189	13,957	12,133
	計	39,446	20,305	19,141	15,760	39,416	20,286	19,130	15,750
那須郡	那須町	23,905	11,761	12,144	9,129	23,893	11,759	12,134	9,132
	那珂川町	15,177	7,665	7,512	5,716	15,145	7,641	7,504	5,713
	計	39,082	19,426	19,656	14,845	39,038	19,400	19,638	14,845

第5表 市町別月別人口と世帯数

市 町 名	令和3（2021）年3月1日				令和3（2021）年4月1日				
	人 口			世 帯 数	人 口			世 帯 数	
	総 数	男	女		総 数	男	女		
県 計	1,928,809	962,422	966,387	798,290	1,925,646	960,848	964,798	800,071	
市 部 計	1,695,891	845,346	850,545	708,641	1,693,192	844,013	849,179	710,245	
郡 部 計	232,918	117,076	115,842	89,649	232,454	116,835	115,619	89,826	
市 部	宇都宮市	518,090	259,060	259,030	231,009	517,327	258,665	258,662	231,491
	足利市	144,228	71,138	73,090	61,676	143,861	70,976	72,885	61,722
	栃木市	154,950	77,058	77,892	60,990	154,757	76,954	77,803	61,142
	佐野市	115,967	57,380	58,587	48,279	115,728	57,280	58,448	48,340
	鹿沼市	93,785	46,488	47,297	36,202	93,621	46,416	47,205	36,281
	日光市	77,213	37,602	39,611	32,254	77,063	37,540	39,523	32,363
	小山市	166,810	84,441	82,369	69,873	166,500	84,288	82,212	70,006
	真岡市	78,217	39,519	38,698	29,664	78,144	39,499	38,645	29,788
	大田原市	71,914	35,337	36,577	29,843	71,890	35,289	36,601	30,016
	矢板市	31,030	15,364	15,666	12,028	30,991	15,342	15,649	12,068
	那須塩原市	115,067	57,259	57,808	47,651	114,976	57,190	57,786	47,812
	さくら市	44,485	23,059	21,426	16,435	44,420	23,036	21,384	16,484
	那須烏山市	24,669	12,268	12,401	9,173	24,584	12,221	12,363	9,177
	下野市	59,466	29,373	30,093	23,564	59,330	29,317	30,013	23,555
	計	1,695,891	845,346	850,545	708,641	1,693,192	844,013	849,179	710,245
河内郡	上三川町	30,780	15,838	14,942	11,614	30,768	15,844	14,924	11,682
	計	30,780	15,838	14,942	11,614	30,768	15,844	14,924	11,682
芳賀郡	益子町	21,711	10,776	10,935	7,772	21,649	10,744	10,905	7,771
	茂木町	11,792	5,811	5,981	4,434	11,738	5,784	5,954	4,434
	市貝町	11,191	5,718	5,473	4,244	11,136	5,692	5,444	4,243
	芳賀町	14,906	7,520	7,386	5,256	14,866	7,499	7,367	5,275
	計	59,600	29,825	29,775	21,706	59,389	29,719	29,670	21,723
下都賀郡	壬生町	39,385	19,424	19,961	15,906	39,319	19,390	19,929	15,929
	野木町	24,796	12,355	12,441	9,842	24,778	12,330	12,448	9,845
	計	64,181	31,779	32,402	25,748	64,097	31,720	32,377	25,774
塩谷郡	塩谷町	10,247	5,089	5,158	3,616	10,202	5,071	5,131	3,603
	高根沢町	29,118	15,169	13,949	12,121	29,108	15,165	13,943	12,174
	計	39,365	20,258	19,107	15,737	39,310	20,236	19,074	15,777
那須郡	那須町	23,873	11,747	12,126	9,135	23,830	11,717	12,113	9,164
	那珂川町	15,119	7,629	7,490	5,709	15,060	7,599	7,461	5,706
	計	38,992	19,376	19,616	14,844	38,890	19,316	19,574	14,870

(単位：人・世帯)

市 町 名	令和3（2021）年5月1日				令和3（2021）年6月1日				
	人 口			世 帯 数	人 口			世 帯 数	
	総 数	男	女		総 数	男	女		
県 計	1,925,065	960,583	964,482	801,744	1,924,349	960,233	964,116	802,169	
市 部 計	1,692,775	843,801	848,974	711,776	1,692,325	843,590	848,735	712,209	
郡 部 計	232,290	116,782	115,508	89,968	232,024	116,643	115,381	89,960	
市 部	宇都宮市	517,486	258,807	258,679	232,129	517,420	258,771	258,649	232,256
	足利市	143,678	70,902	72,776	61,733	143,564	70,828	72,736	61,730
	栃木市	154,602	76,882	77,720	61,203	154,506	76,843	77,663	61,207
	佐野市	115,606	57,231	58,375	48,383	115,533	57,186	58,347	48,389
	鹿沼市	93,545	46,388	47,157	36,305	93,496	46,384	47,112	36,326
	日光市	76,927	37,454	39,473	32,383	76,810	37,388	39,422	32,353
	小山市	166,514	84,286	82,228	70,165	166,577	84,334	82,243	70,292
	真岡市	78,148	39,512	38,636	29,868	78,132	39,495	38,637	29,904
	大田原市	71,985	35,288	36,697	30,212	72,034	35,296	36,738	30,271
	矢板市	30,933	15,325	15,608	12,083	30,902	15,316	15,586	12,087
	那須塩原市	114,955	57,150	57,805	47,906	114,966	57,163	57,803	47,952
	さくら市	44,381	23,015	21,366	16,479	44,384	23,007	21,377	16,490
	那須烏山市	24,541	12,191	12,350	9,174	24,513	12,188	12,325	9,172
	下野市	59,474	29,370	30,104	23,753	59,488	29,391	30,097	23,780
	計	1,692,775	843,801	848,974	711,776	1,692,325	843,590	848,735	712,209
河内郡	上三川町	30,756	15,845	14,911	11,711	30,749	15,847	14,902	11,732
	計	30,756	15,845	14,911	11,711	30,749	15,847	14,902	11,732
芳賀郡	益子町	21,623	10,734	10,889	7,782	21,610	10,723	10,887	7,785
	茂木町	11,696	5,770	5,926	4,434	11,669	5,761	5,908	4,432
	市貝町	11,120	5,685	5,435	4,256	11,111	5,684	5,427	4,251
	芳賀町	14,866	7,506	7,360	5,284	14,853	7,496	7,357	5,284
	計	59,305	29,695	29,610	21,756	59,243	29,664	29,579	21,752
下都賀郡	壬生町	39,336	19,400	19,936	15,968	39,313	19,385	19,928	15,961
	野木町	24,779	12,321	12,458	9,872	24,730	12,295	12,435	9,855
	計	64,115	31,721	32,394	25,840	64,043	31,680	32,363	25,816
塩谷郡	塩谷町	10,174	5,050	5,124	3,601	10,151	5,043	5,108	3,601
	高根沢町	29,107	15,176	13,931	12,172	29,063	15,150	13,913	12,171
	計	39,281	20,226	19,055	15,773	39,214	20,193	19,021	15,772
那須郡	那須町	23,824	11,715	12,109	9,189	23,834	11,722	12,112	9,209
	那珂川町	15,009	7,580	7,429	5,699	14,941	7,537	7,404	5,679
	計	38,833	19,295	19,538	14,888	38,775	19,259	19,516	14,888

第5表 市町別月別人口と世帯数

市 町 名		令和3（2021）年7月1日				令和3（2021）年8月1日			
		人 口			世 帯 数	人 口			世 帯 数
		総 数	男	女		総 数	男	女	
県 計		1,923,608	959,817	963,791	802,461	1,923,045	959,532	963,513	802,824
市 部 計		1,691,661	843,222	848,439	712,416	1,691,145	842,924	848,221	712,680
郡 部 計		231,947	116,595	115,352	90,045	231,900	116,608	115,292	90,144
市 部	宇都宮市	517,307	258,731	258,576	232,317	517,247	258,667	258,580	232,408
	足利市	143,425	70,740	72,685	61,744	143,270	70,656	72,614	61,718
	栃木市	154,421	76,787	77,634	61,200	154,343	76,724	77,619	61,205
	佐野市	115,455	57,145	58,310	48,403	115,404	57,125	58,279	48,413
	鹿沼市	93,447	46,370	47,077	36,331	93,445	46,370	47,075	36,355
	日光市	76,744	37,331	39,413	32,353	76,646	37,283	39,363	32,334
	小山市	166,620	84,332	82,288	70,334	166,664	84,339	82,325	70,408
	真岡市	78,113	39,480	38,633	29,935	78,099	39,475	38,624	29,967
	大田原市	72,011	35,295	36,716	30,315	71,967	35,283	36,684	30,311
	矢板市	30,872	15,303	15,569	12,083	30,840	15,295	15,545	12,071
	那須塩原市	114,939	57,149	57,790	47,972	114,974	57,174	57,800	48,002
	さくら市	44,385	23,005	21,380	16,495	44,347	22,985	21,362	16,505
	那須烏山市	24,462	12,172	12,290	9,147	24,442	12,166	12,276	9,157
	下野市	59,460	29,382	30,078	23,787	59,457	29,382	30,075	23,826
	計	1,691,661	843,222	848,439	712,416	1,691,145	842,924	848,221	712,680
河内郡	上三川町	30,773	15,862	14,911	11,752	30,754	15,869	14,885	11,758
	計	30,773	15,862	14,911	11,752	30,754	15,869	14,885	11,758
芳賀郡	益子町	21,575	10,708	10,867	7,786	21,552	10,706	10,846	7,788
	茂木町	11,652	5,751	5,901	4,435	11,634	5,744	5,890	4,431
	市貝町	11,102	5,669	5,433	4,251	11,097	5,670	5,427	4,257
	芳賀町	14,858	7,504	7,354	5,295	14,887	7,526	7,361	5,312
	計	59,187	29,632	29,555	21,767	59,170	29,646	29,524	21,788
下都賀郡	壬生町	39,276	19,358	19,918	15,951	39,266	19,348	19,918	15,944
	野木町	24,749	12,304	12,445	9,881	24,737	12,289	12,448	9,892
	計	64,025	31,662	32,363	25,832	64,003	31,637	32,366	25,836
塩谷郡	塩谷町	10,133	5,031	5,102	3,607	10,126	5,030	5,096	3,609
	高根沢町	29,071	15,154	13,917	12,191	29,158	15,214	13,944	12,255
	計	39,204	20,185	19,019	15,798	39,284	20,244	19,040	15,864
那須郡	那須町	23,847	11,732	12,115	9,224	23,824	11,722	12,102	9,233
	那珂川町	14,911	7,522	7,389	5,672	14,865	7,490	7,375	5,665
	計	38,758	19,254	19,504	14,896	38,689	19,212	19,477	14,898

(単位：人・世帯)

市 町 名	令和3（2021）年9月1日				令和3（2021）年10月1日				
	人 口			世 帯 数	人 口			世 帯 数	
	総 数	男	女		総 数	男	女		
県 計	1,922,354	959,198	963,156	803,020	1,921,575	958,733	962,842	803,118	
市 部 計	1,690,540	842,650	847,890	712,811	1,689,897	842,269	847,628	712,870	
郡 部 計	231,814	116,548	115,266	90,209	231,678	116,464	115,214	90,248	
市 部	宇都宮市	517,265	258,676	258,589	232,467	517,100	258,577	258,523	232,459
	足利市	143,161	70,592	72,569	61,710	143,017	70,510	72,507	61,669
	栃木市	154,197	76,650	77,547	61,162	154,104	76,596	77,508	61,153
	佐野市	115,314	57,089	58,225	48,412	115,239	57,041	58,198	48,428
	鹿沼市	93,405	46,357	47,048	36,346	93,384	46,348	47,036	36,363
	日光市	76,562	37,253	39,309	32,324	76,462	37,211	39,251	32,306
	小山市	166,654	84,338	82,316	70,444	166,728	84,370	82,358	70,488
	真岡市	78,068	39,465	38,603	29,986	78,017	39,431	38,586	29,994
	大田原市	71,909	35,277	36,632	30,317	71,864	35,253	36,611	30,309
	矢板市	30,808	15,280	15,528	12,075	30,794	15,272	15,522	12,073
	那須塩原市	115,013	57,187	57,826	48,066	115,067	57,209	57,858	48,131
	さくら市	44,332	22,971	21,361	16,504	44,294	22,952	21,342	16,480
	那須烏山市	24,409	12,145	12,264	9,163	24,381	12,132	12,249	9,151
	下野市	59,443	29,370	30,073	23,835	59,446	29,367	30,079	23,866
	計	1,690,540	842,650	847,890	712,811	1,689,897	842,269	847,628	712,870
河内郡	上三川町	30,787	15,877	14,910	11,778	30,777	15,860	14,917	11,785
	計	30,787	15,877	14,910	11,778	30,777	15,860	14,917	11,785
芳賀郡	益子町	21,521	10,682	10,839	7,784	21,525	10,677	10,848	7,803
	茂木町	11,626	5,739	5,887	4,439	11,591	5,716	5,875	4,440
	市貝町	11,084	5,658	5,426	4,254	11,081	5,654	5,427	4,259
	芳賀町	14,893	7,531	7,362	5,319	14,918	7,545	7,373	5,329
	計	59,124	29,610	29,514	21,796	59,115	29,592	29,523	21,831
下都賀郡	壬生町	39,276	19,363	19,913	15,957	39,228	19,337	19,891	15,935
	野木町	24,741	12,287	12,454	9,901	24,730	12,279	12,451	9,897
	計	64,017	31,650	32,367	25,858	63,958	31,616	32,342	25,832
塩谷郡	塩谷町	10,116	5,022	5,094	3,616	10,096	5,012	5,084	3,614
	高根沢町	29,141	15,213	13,928	12,272	29,143	15,227	13,916	12,297
	計	39,257	20,235	19,022	15,888	39,239	20,239	19,000	15,911
那須郡	那須町	23,783	11,692	12,091	9,225	23,756	11,688	12,068	9,223
	那珂川町	14,846	7,484	7,362	5,664	14,833	7,469	7,364	5,666
	計	38,629	19,176	19,453	14,889	38,589	19,157	19,432	14,889

第6表 県内市町間移動者数（令和2（2020）年10月～令和3（2021）年9月）

その1（市部への移動者）

移動後の住所 移動前の住所	宇都宮市		足利市		栃木市		佐野市		鹿沼市		日光市		小山市	
	男	女	男	女	男	女	男	女	男	女	男	女	男	女
宇都宮市	0	0	82	51	204	152	71	66	291	277	159	177	263	230
足利市	104	84	0	0	69	44	143	133	7	11	5	5	51	28
栃木市	194	191	42	31	0	0	137	120	58	43	29	56	270	240
佐野市	79	68	148	152	134	122	0	0	14	16	6	13	66	64
鹿沼市	250	270	9	3	83	64	22	15	0	0	52	56	28	31
日光市	229	278	5	8	29	26	6	6	88	90	0	0	33	18
小山市	275	222	43	42	237	227	57	52	35	21	31	34	0	0
真岡市	181	180	10	8	25	13	8	7	19	11	7	5	54	43
大田原市	117	86	10	1	13	13	5	5	7	6	7	7	10	17
矢板市	75	66	0	0	4	4	2	1	5	3	8	9	7	10
那須塩原市	186	167	9	6	12	11	14	12	24	10	16	14	29	15
さくら市	201	141	4	0	9	3	3	3	11	7	13	13	10	15
那須烏山市	64	67	4	2	4	4	2	2	3	3	2	3	5	9
下野市	153	182	2	4	36	45	14	7	8	9	4	7	120	130
上三川町	138	114	2	5	15	16	8	5	3	8	6	2	36	28
益子町	47	48	2	3	4	8	2	0	2	2	7	4	10	12
茂木町	20	32	2	1	3	2	0	0	2	3	2	0	5	4
市貝町	60	54	1	1	5	2	1	2	4	5	1	2	3	1
芳賀町	62	64	1	2	3	5	0	0	1	0	1	3	5	2
壬生町	120	133	6	3	67	64	9	14	32	19	3	6	30	28
野木町	23	22	8	9	10	7	5	5	3	0	1	0	67	71
塩谷町	26	37	1	2	2	0	0	2	1	2	5	10	1	2
高根沢町	225	161	3	2	6	6	2	0	2	2	6	1	10	10
那須町	31	20	3	2	5	3	0	1	3	0	0	3	3	0
那珂川町	36	24	4	0	1	0	2	4	3	0	1	1	5	3
市部計	2,108	2,002	368	308	859	728	484	429	570	507	339	399	946	850
郡部計	788	709	33	30	121	113	29	33	56	41	33	32	175	161
県計	2,896	2,711	401	338	980	841	513	462	626	548	372	431	1,121	1,011
	5,607		739		1,821		975		1,174		803		2,132	

（注） 本表における移動者数とは、転入者を移動前の住所地別に集計したものである。

(単位：人)

真岡市		大田原市		矢板市		那須塩原市		さくら市		那須烏山市		下野市		移動後の住所 移動前の住所
男	女	男	女	男	女	男	女	男	女	男	女	男	女	
255	195	109	75	50	50	170	109	180	164	47	49	192	186	宇都宮市
11	7	14	10	4	3	8	8	4	4	3	1	8	9	足利市
19	21	23	15	1	2	30	20	7	5	4	4	35	48	栃木市
13	14	3	2	3	3	5	10	2	4	0	0	7	12	佐野市
11	11	7	17	5	8	10	5	10	6	5	7	15	27	鹿沼市
10	7	15	15	8	4	25	25	12	8	0	2	9	11	日光市
51	34	15	8	7	1	24	28	12	11	9	14	127	110	小山市
0	0	15	19	2	2	8	9	13	7	5	3	46	34	真岡市
13	10	0	0	32	38	255	282	30	29	10	7	10	6	大田原市
1	3	37	41	0	0	36	38	40	42	1	1	2	4	矢板市
15	14	222	206	39	41	0	0	38	25	5	4	5	16	那須塩原市
12	11	22	28	48	49	12	19	0	0	9	11	6	9	さくら市
7	6	5	6	8	7	9	5	26	19	0	0	2	5	那須烏山市
38	36	0	2	2	3	12	12	4	8	0	2	0	0	下野市
51	41	3	2	1	0	3	0	6	6	0	0	55	56	上三川町
38	73	2	5	1	0	2	1	0	1	2	8	4	6	益子町
11	11	1	1	0	0	2	1	0	0	2	2	0	1	茂木町
18	23	0	1	2	0	2	2	3	0	4	3	1	0	市貝町
16	24	2	2	1	2	1	1	2	4	0	0	4	7	芳賀町
7	8	3	3	2	0	4	3	4	5	1	1	40	47	壬生町
6	20	1	0	2	2	4	2	0	0	1	0	9	7	野木町
1	0	5	5	17	26	4	1	22	17	1	3	5	5	塩谷町
5	5	5	5	8	9	11	11	53	38	29	29	6	5	高根沢町
0	3	15	23	3	3	144	149	3	6	0	0	0	1	那須町
1	1	29	32	4	7	23	12	25	18	13	26	1	1	那珂川町
456	369	487	444	209	211	604	570	378	332	98	105	464	477	市部計
154	209	66	79	41	49	200	183	118	95	53	72	125	136	郡部計
610	578	553	523	250	260	804	753	496	427	151	177	589	613	県計
1,188		1,076		510		1,557		923		328		1,202		

その2 (郡部への移動者)

移動前の住所 移動後の住所	上三川町		益子町		茂木町		市貝町		芳賀町		壬生町	
	男	女	男	女	男	女	男	女	男	女	男	女
宇都宮市	141	136	39	27	20	15	53	49	111	118	100	119
足利市	6	7	1	0	1	2	1	0	0	1	3	4
栃木市	17	9	0	1	2	2	0	1	3	3	69	60
佐野市	7	6	0	2	0	1	0	0	0	1	15	11
鹿沼市	12	14	1	0	0	1	1	4	0	0	33	31
日光市	14	7	1	0	1	0	1	2	1	1	5	6
小山市	35	25	7	3	3	0	6	0	4	5	26	16
真岡市	32	34	39	52	8	10	14	12	17	14	9	3
大田原市	7	5	1	5	0	0	1	1	0	0	0	2
矢板市	2	6	3	0	1	0	1	1	0	2	3	2
那須塩原市	6	4	3	0	1	4	1	2	1	1	8	5
さくら市	6	3	1	2	0	0	4	3	7	2	3	7
那須烏山市	4	1	5	3	3	3	4	2	1	3	0	1
下野市	41	30	5	5	1	1	1	1	5	4	47	29
上三川町	0	0	0	0	0	1	4	3	2	3	18	17
益子町	5	5	0	0	6	5	6	15	4	4	5	2
茂木町	2	2	9	15	0	0	8	6	1	2	2	2
市貝町	4	5	12	15	4	6	0	0	13	12	0	1
芳賀町	2	5	6	13	2	3	8	10	0	0	1	0
壬生町	9	5	2	1	0	0	0	0	0	0	0	0
野木町	0	2	0	0	0	0	0	0	1	3	1	1
塩谷町	2	2	1	0	0	0	0	0	0	0	1	0
高根沢町	2	4	2	2	3	2	8	9	16	18	0	0
那須町	2	4	0	0	0	0	0	0	0	0	0	0
那珂川町	0	1	2	1	0	0	16	7	0	0	1	1
市部計	330	287	106	100	41	39	88	78	150	155	321	296
郡部計	28	35	34	47	15	17	50	50	37	42	29	24
県計	358	322	140	147	56	56	138	128	187	197	350	320
		680		287		112		266		384		670

(単位：人)

野木町		塩谷町		高根沢町		那須町		那珂川町		移動後の住所 移動前の住所
男	女	男	女	男	女	男	女	男	女	
14	7	15	24	138	128	20	23	17	16	宇都宮市
2	3	1	0	3	4	2	1	1	1	足利市
12	16	1	0	3	8	2	1	2	3	栃木市
9	7	0	0	2	1	2	2	1	2	佐野市
2	0	1	2	5	7	1	1	2	2	鹿沼市
3	3	4	8	10	4	2	3	1	0	日光市
71	61	0	0	10	13	0	1	2	3	小山市
2	3	1	0	6	10	0	3	1	2	真岡市
0	1	5	6	7	9	13	18	7	10	大田原市
0	0	11	14	5	11	0	1	3	3	矢板市
0	1	4	7	13	17	73	76	12	5	那須塩原市
0	0	7	6	46	46	4	1	10	9	さくら市
0	0	0	0	25	30	1	2	14	15	那須烏山市
4	4	2	2	2	6	0	0	0	0	下野市
2	1	2	0	2	4	0	0	1	0	上三川町
0	3	0	0	5	5	3	2	0	0	益子町
0	0	1	0	3	2	0	0	0	0	茂木町
0	0	0	0	1	5	0	0	8	0	市貝町
0	0	0	0	10	7	0	0	0	0	芳賀町
4	1	0	0	2	2	0	0	1	0	壬生町
0	0	0	0	1	0	3	0	3	1	野木町
0	0	0	0	3	2	0	0	0	0	塩谷町
0	0	2	2	0	0	2	2	5	3	高根沢町
5	0	0	1	0	1	0	0	5	2	那須町
1	0	1	0	9	9	4	0	0	0	那珂川町
119	106	52	69	275	294	120	133	73	71	市部計
12	5	6	3	36	37	12	4	23	6	郡部計
131	111	58	72	311	331	132	137	96	77	県計
242		130		642		269		173		

その3 (移動者計)

(単位:人)

移動前 の住所	市 部 計			郡 部 計			県 計		
	男	女	計	男	女	計	男	女	計
宇都宮市	2,073	1,781	3,854	668	662	1,330	2,741	2,443	5,184
足利市	431	347	778	21	23	44	452	370	822
栃木市	849	796	1,645	111	104	215	960	900	1,860
佐野市	480	480	960	36	33	69	516	513	1,029
鹿沼市	507	520	1,027	58	62	120	565	582	1,147
日光市	469	498	967	43	34	77	512	532	1,044
小山市	923	804	1,727	164	127	291	1,087	931	2,018
真岡市	393	341	734	129	143	272	522	484	1,006
大田原市	519	507	1,026	41	57	98	560	564	1,124
矢板市	218	222	440	29	40	69	247	262	509
那須塩原市	614	541	1,155	122	122	244	736	663	1,399
さくら市	360	309	669	88	79	167	448	388	836
那須烏山市	141	138	279	57	60	117	198	198	396
下野市	393	447	840	108	82	190	501	529	1,030
上三川町	327	283	610	31	29	60	358	312	670
益子町	123	171	294	34	41	75	157	212	369
茂木町	50	58	108	26	29	55	76	87	163
市貝町	105	96	201	42	44	86	147	140	287
芳賀町	99	116	215	29	38	67	128	154	282
壬生町	328	334	662	18	9	27	346	343	689
野木町	140	145	285	9	7	16	149	152	301
塩谷町	91	112	203	7	4	11	98	116	214
高根沢町	371	284	655	40	42	82	411	326	737
那須町	210	214	424	12	8	20	222	222	444
那珂川町	148	129	277	34	19	53	182	148	330
市部計	8,370	7,731	16,101	1,675	1,628	3,303	10,045	9,359	19,404
郡部計	1,992	1,942	3,934	282	270	552	2,274	2,212	4,486
県計	10,362	9,673	20,035	1,957	1,898	3,855	12,319	11,571	23,890
		20,035			3,855			23,890	

第7表 県外からの転入・県外への転出者数（令和2（2020）年10月～令和3（2021）年9月）
（単位：人）

転入前・ 転出先 都道府県名	転 入			転 出			増 減		
	総 数	男	女	総 数	男	女	総 数	男	女
総 数	40,443	23,426	17,017	39,764	22,941	16,823	679	485	194
北海道	794	464	330	666	435	231	128	29	99
青森県	289	166	123	248	147	101	41	19	22
岩手県	319	171	148	264	163	101	55	8	47
宮城県	940	538	402	895	549	346	45	▲ 11	56
秋田県	218	108	110	179	99	80	39	9	30
山形県	344	193	151	316	185	131	28	8	20
福島県	1,547	808	739	1,045	602	443	502	206	296
茨城県	4,019	2,304	1,715	3,826	2,282	1,544	193	22	171
群馬県	2,968	1,701	1,267	3,217	1,866	1,351	▲ 249	▲ 165	▲ 84
埼玉県	5,253	3,098	2,155	6,109	3,410	2,699	▲ 856	▲ 312	▲ 544
千葉県	2,493	1,466	1,027	2,381	1,356	1,025	112	110	2
東京都	6,035	3,307	2,728	6,587	3,466	3,121	▲ 552	▲ 159	▲ 393
神奈川県	3,000	1,870	1,130	3,296	1,972	1,324	▲ 296	▲ 102	▲ 194
新潟県	547	320	227	466	290	176	81	30	51
富山県	135	88	47	136	89	47	▲ 1	▲ 1	0
石川県	152	79	73	163	104	59	▲ 11	▲ 25	14
福井県	81	49	32	88	54	34	▲ 7	▲ 5	▲ 2
山梨県	189	111	78	230	131	99	▲ 41	▲ 20	▲ 21
長野県	432	236	196	506	311	195	▲ 74	▲ 75	1
岐阜県	212	133	79	170	112	58	42	21	21
静岡県	755	494	261	764	450	314	▲ 9	44	▲ 53
愛知県	1,156	747	409	1,046	644	402	110	103	7
三重県	340	205	135	325	206	119	15	▲ 1	16
滋賀県	165	107	58	183	108	75	▲ 18	▲ 1	▲ 17
京都府	220	134	86	294	166	128	▲ 74	▲ 32	▲ 42
大阪府	706	435	271	732	416	316	▲ 26	19	▲ 45
兵庫県	417	265	152	447	287	160	▲ 30	▲ 22	▲ 8
奈良県	105	66	39	91	49	42	14	17	▲ 3
和歌山県	57	35	22	62	35	27	▲ 5	0	▲ 5
鳥取県	44	22	22	17	10	7	27	12	15
島根県	39	22	17	56	33	23	▲ 17	▲ 11	▲ 6
岡山県	180	106	74	149	93	56	31	13	18
広島県	246	143	103	223	133	90	23	10	13
山口県	130	71	59	98	62	36	32	9	23
徳島県	55	34	21	35	25	10	20	9	11
香川県	62	42	20	73	46	27	▲ 11	▲ 4	▲ 7
愛媛県	90	51	39	73	35	38	17	16	1
高知県	42	25	17	34	24	10	8	1	7
福岡県	498	285	213	418	247	171	80	38	42
佐賀県	73	44	29	56	32	24	17	12	5
長崎県	91	44	47	90	51	39	1	▲ 7	8
熊本県	137	77	60	188	106	82	▲ 51	▲ 29	▲ 22
大分県	84	49	35	142	79	63	▲ 58	▲ 30	▲ 28
宮崎県	100	63	37	154	90	64	▲ 54	▲ 27	▲ 27
鹿児島県	122	64	58	150	87	63	▲ 28	▲ 23	▲ 5
沖縄県	196	112	84	226	121	105	▲ 30	▲ 9	▲ 21
国 外	4,366	2,474	1,892	2,850	1,683	1,167	1,516	791	725

第8表 年齢（5歳階級）別県外転入・転出者数（令和2（2020）年10月～令和3（2021）年9月）
（単位：人）

年齢（歳）	転 入			転 出			増 減		
	総 数	男	女	総 数	男	女	総 数	男	女
総 数	40,443	23,426	17,017	39,764	22,941	16,823	679	485	194
0～4	4,262	2,386	1,876	3,998	2,286	1,712	264	100	164
5～9	973	497	476	1,023	545	478	▲ 50	▲ 48	▲ 2
10～14	513	260	253	562	304	258	▲ 49	▲ 44	▲ 5
15～19	1,732	897	835	2,140	1,212	928	▲ 408	▲ 315	▲ 93
20～24	8,073	4,666	3,407	8,533	4,430	4,103	▲ 460	236	▲ 696
25～29	7,688	4,462	3,226	7,957	4,689	3,268	▲ 269	▲ 227	▲ 42
30～34	4,726	2,688	2,038	4,723	2,893	1,830	3	▲ 205	208
35～39	3,276	1,944	1,332	2,840	1,734	1,106	436	210	226
40～44	2,228	1,388	840	2,123	1,304	819	105	84	21
45～49	1,913	1,224	689	1,775	1,136	639	138	88	50
50～54	1,528	1,026	502	1,358	880	478	170	146	24
55～59	1,014	680	334	906	596	310	108	84	24
60～64	691	430	261	566	376	190	125	54	71
65～69	521	301	220	348	210	138	173	91	82
70～74	433	236	197	280	139	141	153	97	56
75～79	289	140	149	190	77	113	99	63	36
80～84	257	98	159	163	52	111	94	46	48
85歳以上	326	103	223	279	78	201	47	25	22

第9表-1 市町別年齢構成指数（令和3（2021）年10月1日現在）

市町名	年齢（3区分）別人口（人）				従属人口 指数 $(\text{①}+\text{③})/\text{②}$	年少人口 指数 ① / ②	老年人口 指数 ③ / ②	老年化 指数 ③ / ①
	①15歳未満	②15～64歳	③65歳以上					
			75歳以上					
県計	222,128	1,103,447	560,400	269,642	70.9	20.1	50.8	252.3
市部計	196,816	974,607	485,164	234,796	70.0	20.2	49.8	246.5
郡部計	25,312	128,840	75,236	34,846	78.0	19.6	58.4	297.2
宇都宮市	63,985	305,431	131,191	64,324	63.9	20.9	43.0	205.0
足利市	14,497	79,424	47,191	24,245	77.7	18.3	59.4	325.5
栃木市	16,850	86,576	49,496	23,945	76.6	19.5	57.2	293.7
佐野市	12,752	65,254	35,808	17,443	74.4	19.5	54.9	280.8
鹿沼市	10,746	53,192	28,883	13,805	74.5	20.2	54.3	268.8
日光市	7,175	40,602	27,928	14,177	86.5	17.7	68.8	389.2
小山市	20,656	100,659	42,577	20,026	62.8	20.5	42.3	206.1
真岡市	9,932	45,643	21,622	9,677	69.1	21.8	47.4	217.7
大田原市	7,969	41,074	20,978	9,597	70.5	19.4	51.1	263.2
矢板市	3,152	16,970	10,442	4,938	80.1	18.6	61.5	331.3
那須塩原市	13,995	66,144	32,623	15,098	70.5	21.2	49.3	233.1
さくら市	5,867	26,404	11,829	5,657	67.0	22.2	44.8	201.6
那須烏山市	2,265	12,714	9,402	4,708	91.8	17.8	73.9	415.1
下野市	6,975	34,520	15,194	7,156	64.2	20.2	44.0	217.8
上三川町	3,953	18,921	7,404	3,321	60.0	20.9	39.1	187.3
益子町	2,345	11,926	7,059	3,022	78.9	19.7	59.2	301.0
茂木町	917	5,583	5,069	2,542	107.2	16.4	90.8	552.8
市貝町	1,216	6,400	3,357	1,477	71.5	19.0	52.5	276.1
芳賀町	1,947	8,092	4,821	2,139	83.6	24.1	59.6	247.6
壬生町	4,555	22,294	11,606	5,573	72.5	20.4	52.1	254.8
野木町	2,856	13,590	8,271	3,513	81.9	21.0	60.9	289.6
塩谷町	839	5,078	4,178	2,005	98.8	16.5	82.3	498.0
高根沢町	3,442	17,839	7,514	3,608	61.4	19.3	42.1	218.3
那須町	2,025	11,610	9,875	4,682	102.5	17.4	85.1	487.7
那珂川町	1,217	7,507	6,082	2,964	97.2	16.2	81.0	499.8

第9表-2 市町別年齢（3区分）別人口構成比、平均年齢、性比（令和3（2021）年10月1日現在）

市町名	年齢（3区分）別人口構成比（%）								平均年齢（歳）		性比 （女 = 100）	
	15歳未満		15～64歳		65歳以上		75歳以上					
	順位	順位	順位	順位	順位	順位	順位	順位	順位	順位		
県計	11.8	—	58.5	—	29.7	—	14.3	—	48.1	—	99.6	—
市部計	11.9	—	58.8	—	29.3	—	14.2	—	47.9	—	99.4	—
郡部計	11.0	—	56.2	—	32.8	—	15.2	—	49.6	—	101.1	—
宇都宮市	12.8	5	61.0	4	26.2	22	12.8	19	46.3	21	100.0	9
足利市	10.3	19	56.3	15	33.4	9	17.2	7	50.3	8	97.2	21
栃木市	11.0	16	56.6	14	32.4	12	15.7	9	49.4	10	98.8	12
佐野市	11.2	14	57.3	12	31.5	13	15.3	10	49.2	13	98.0	18
鹿沼市	11.6	11	57.3	13	31.1	14	14.9	11	49.0	14	98.5	15
日光市	9.5	20	53.6	20	36.9	6	18.7	6	52.2	6	94.8	25
小山市	12.6	6	61.4	3	26.0	24	12.2	24	46.1	24	102.4	5
真岡市	12.9	4	59.1	7	28.0	19	12.5	22	46.8	19	102.2	7
大田原市	11.4	13	58.7	8	30.0	17	13.7	16	47.9	16	96.3	24
矢板市	10.3	18	55.5	17	34.2	7	16.2	8	50.5	7	98.4	17
那須塩原市	12.4	7	58.7	9	28.9	18	13.4	18	47.6	18	98.9	11
さくら市	13.3	1	59.9	6	26.8	20	12.8	20	46.3	21	107.5	2
那須烏山市	9.3	21	52.1	21	38.6	5	19.3	5	53.1	5	99.0	10
下野市	12.3	8	60.9	5	26.8	21	12.6	21	46.6	20	97.6	19
上三川町	13.1	3	62.5	1	24.5	25	11.0	25	45.5	25	106.3	3
益子町	11.0	17	55.9	16	33.1	10	14.2	15	50.2	9	98.4	16
茂木町	7.9	25	48.3	25	43.8	1	22.0	1	55.9	1	97.3	20
市貝町	11.1	15	58.3	10	30.6	15	13.5	17	49.3	11	104.2	4
芳賀町	13.1	2	54.5	19	32.4	11	14.4	13	48.7	15	102.3	6
壬生町	11.8	10	58.0	11	30.2	16	14.5	12	47.9	16	97.2	22
野木町	11.6	12	55.0	18	33.5	8	14.2	14	49.3	11	98.6	13
塩谷町	8.3	23	50.3	23	41.4	3	19.9	4	54.3	3	98.6	14
高根沢町	12.0	9	62.0	2	26.1	23	12.5	23	46.2	23	109.4	1
那須町	8.6	22	49.4	24	42.0	2	19.9	3	54.1	4	96.9	23
那珂川町	8.2	24	50.7	22	41.1	4	20.0	2	54.6	2	101.4	8

（注） 順位は、数値の大きい順に付したものである。

第10表 市町別年齢（5歳階級）別人口（令和3（2021）年10月1日現在）

年齢 (歳)		市町名								
		0～4	5～9	10～14	15～19	20～24	25～29	30～34	35～39	40～44
県計		63,395	75,763	82,970	87,747	80,492	85,667	95,729	111,466	125,151
市部計		56,573	67,057	73,186	77,047	71,597	76,108	85,012	98,544	110,862
郡部計		6,822	8,706	9,784	10,700	8,895	9,559	10,717	12,922	14,289
市部	宇都宮市	19,132	21,917	22,936	23,150	22,129	25,619	27,927	32,148	35,973
	足利市	3,865	4,876	5,756	6,507	5,960	5,654	6,132	7,275	8,537
	栃木市	4,670	5,796	6,384	7,082	6,167	6,416	7,119	8,381	9,943
	佐野市	3,637	4,279	4,836	5,112	4,303	4,874	5,692	6,719	7,273
	鹿沼市	2,920	3,633	4,193	4,246	3,634	3,898	4,387	5,135	5,925
	日光市	1,962	2,385	2,828	3,031	2,778	2,967	3,111	3,626	4,054
	小山市	6,282	6,890	7,484	7,806	8,149	8,228	9,430	10,393	11,193
	真岡市	2,816	3,439	3,677	3,778	3,272	3,581	4,193	4,884	5,290
	大田原市	2,251	2,757	2,961	3,574	4,113	2,950	3,318	4,137	4,590
	矢板市	820	1,043	1,289	1,582	1,070	1,061	1,395	1,600	1,938
	那須塩原市	3,963	4,845	5,187	5,275	4,510	5,164	5,812	6,784	7,750
	さくら市	1,682	2,039	2,146	2,104	1,658	2,178	2,552	2,982	3,292
	那須烏山市	555	762	948	1,015	736	729	927	1,167	1,453
	下野市	2,018	2,396	2,561	2,785	3,118	2,789	3,017	3,313	3,651
	計	56,573	67,057	73,186	77,047	71,597	76,108	85,012	98,544	110,862
河内郡	上三川町	1,141	1,307	1,505	1,707	1,482	1,487	1,603	1,889	2,031
	計	1,141	1,307	1,505	1,707	1,482	1,487	1,603	1,889	2,031
芳賀郡	益子町	541	836	968	971	659	735	890	1,182	1,434
	茂木町	202	311	404	459	269	283	330	509	625
	市貝町	320	401	495	489	398	431	557	661	628
	芳賀町	561	693	693	683	455	492	752	920	992
	計	1,624	2,241	2,560	2,602	1,781	1,941	2,529	3,272	3,679
下都賀郡	壬生町	1,241	1,600	1,714	1,856	2,002	1,803	1,824	2,186	2,500
	野木町	783	1,026	1,047	1,037	880	1,009	1,274	1,566	1,596
	計	2,024	2,626	2,761	2,893	2,882	2,812	3,098	3,752	4,096
塩谷郡	塩谷町	183	258	398	431	279	293	374	481	597
	高根沢町	1,055	1,152	1,235	1,313	1,356	1,937	1,812	1,846	1,896
	計	1,238	1,410	1,633	1,744	1,635	2,230	2,186	2,327	2,493
那須郡	那須町	484	719	822	1,211	694	640	731	1,009	1,205
	那珂川町	311	403	503	543	421	449	570	673	785
	計	795	1,122	1,325	1,754	1,115	1,089	1,301	1,682	1,990

(単位:人)

45～49	50～54	55～59	60～64	65～69	70～74	75～79	80～84	85～	不詳	総数
146,634	134,869	115,656	120,036	135,640	155,118	100,024	78,374	91,244	35,600	1,921,575
130,274	119,897	101,778	103,488	116,255	134,113	87,583	68,378	78,835	33,310	1,689,897
16,360	14,972	13,878	16,548	19,385	21,005	12,441	9,996	12,409	2,290	231,678
41,575	37,767	30,648	28,495	30,407	36,460	24,817	18,790	20,717	16,493	517,100
10,998	10,634	9,029	8,698	9,996	12,950	9,499	7,159	7,587	1905	143,017
11,657	10,670	9,087	10,054	11,904	13,647	8,987	6,993	7,965	1182	154,104
8,510	8,099	7,128	7,544	8,521	9,844	6,323	4,940	6,180	1425	115,239
7,165	6,690	5,829	6,283	7,033	8,045	4,852	3,939	5,014	563	93,384
5,208	5,259	5,132	5,436	6,287	7,464	4,898	4,233	5,046	757	76,462
13,288	12,461	10,015	9,696	10,743	11,808	7,917	5,889	6,220	2836	166,728
6,100	5,207	4,400	4,938	5,829	6,116	3,632	2,734	3,311	820	78,017
5,124	4,394	4,053	4,821	5,553	5,828	3,077	2,728	3,792	1843	71,864
2,200	2,088	1,899	2,137	2,534	2,970	1,740	1,487	1,711	230	30,794
9,010	8,052	6,659	7,128	8,383	9,142	5,673	4,456	4,969	2305	115,067
3,518	2,990	2,559	2,571	2,876	3,296	1,987	1,680	1,990	194	44,294
1,617	1,568	1,603	1,899	2,219	2,475	1,499	1,277	1,932	0	24,381
4,304	4,018	3,737	3,788	3,970	4,068	2,682	2,073	2,401	2757	59,446
130,274	119,897	101,778	103,488	116,255	134,113	87,583	68,378	78,835	33,310	1,689,897
2,536	2,226	1,947	2,013	2,030	2,053	1,261	981	1,079	499	30,777
2,536	2,226	1,947	2,013	2,030	2,053	1,261	981	1,079	499	30,777
1,514	1,408	1,402	1,731	1,958	2,079	1,103	895	1,024	195	21,525
739	651	707	1,011	1,224	1,303	714	714	1,114	22	11,591
809	755	802	870	942	938	453	444	580	108	11,081
1,049	892	825	1,032	1,304	1,378	730	640	769	58	14,918
4,111	3,706	3,736	4,644	5,428	5,698	3,000	2,693	3,487	383	59,115
2,870	2,609	2,211	2,433	2,804	3,229	2,264	1,623	1,686	773	39,228
1,762	1,474	1,301	1,691	2,299	2,459	1,502	1,025	986	13	24,730
4,632	4,083	3,512	4,124	5,103	5,688	3,766	2,648	2,672	786	63,958
589	635	597	802	1,036	1,137	628	557	820	1	10,096
2,162	1,966	1,699	1,852	1,836	2,070	1,238	984	1,386	348	29,143
2,751	2,601	2,296	2,654	2,872	3,207	1,866	1,541	2,206	349	39,239
1,446	1,455	1,402	1,817	2,434	2,759	1,701	1,355	1,626	246	23,756
884	901	985	1,296	1,518	1,600	847	778	1,339	27	14,833
2,330	2,356	2,387	3,113	3,952	4,359	2,548	2,133	2,965	273	38,589

第1表-1 年齢（各歳）別・男女別人口（令和3（2021）年10月1日現在）

県 計				(単位:人)			
年 齢	総 数	男	女	年 齢	総 数	男	女
総 数	1,921,575	958,733	962,842				
0	11,839	6,126	5,713	55	20,463	10,333	10,130
1	11,674	6,071	5,603	56	25,187	12,750	12,437
2	12,631	6,498	6,133	57	23,678	12,101	11,577
3	13,251	6,957	6,294	58	23,593	12,009	11,584
4	14,000	7,200	6,800	59	22,735	11,475	11,260
5	14,579	7,524	7,055	60	23,032	11,658	11,374
6	15,324	7,919	7,405	61	23,777	11,932	11,845
7	15,049	7,682	7,367	62	24,919	12,403	12,516
8	15,361	7,856	7,505	63	24,141	12,095	12,046
9	15,450	7,906	7,544	64	24,167	11,995	12,172
10	16,018	8,241	7,777	65	25,697	12,884	12,813
11	16,371	8,431	7,940	66	26,731	13,349	13,382
12	16,582	8,486	8,096	67	26,551	13,030	13,521
13	17,144	8,951	8,193	68	27,830	13,726	14,104
14	16,855	8,678	8,177	69	28,831	14,138	14,693
15	17,213	8,790	8,423	70	30,090	14,714	15,376
16	17,479	9,013	8,466	71	31,558	15,306	16,252
17	17,853	9,211	8,642	72	32,457	15,790	16,667
18	17,747	9,146	8,601	73	31,566	15,358	16,208
19	17,455	8,779	8,676	74	29,447	14,206	15,241
20	16,792	8,432	8,360	75	18,416	8,774	9,642
21	16,023	8,344	7,679	76	18,471	8,640	9,831
22	15,560	8,083	7,477	77	21,814	10,159	11,655
23	15,719	8,465	7,254	78	20,963	9,596	11,367
24	16,398	8,754	7,644	79	20,360	9,287	11,073
25	16,725	9,005	7,720	80	19,029	8,560	10,469
26	16,953	9,284	7,669	81	17,220	7,493	9,727
27	17,203	9,477	7,726	82	13,908	6,020	7,888
28	17,205	9,302	7,903	83	14,343	5,998	8,345
29	17,581	9,447	8,134	84	13,874	5,647	8,227
30	17,720	9,452	8,268	85	13,073	5,064	8,009
31	18,556	9,971	8,585	86	11,962	4,425	7,537
32	18,985	9,946	9,039	87	10,574	3,796	6,778
33	19,760	10,422	9,338	88	9,597	3,286	6,311
34	20,708	10,819	9,889	89	8,773	2,876	5,897
35	20,815	11,013	9,802	90	7,636	2,394	5,242
36	22,087	11,511	10,576	91	6,607	1,815	4,792
37	22,510	11,844	10,666	92	5,633	1,547	4,086
38	22,894	12,006	10,888	93	4,605	1,199	3,406
39	23,160	12,084	11,076	94	3,542	812	2,730
40	23,082	12,125	10,957	95	2,733	568	2,165
41	24,575	12,701	11,874	96	2,197	451	1,746
42	25,191	13,153	12,038	97	1,457	298	1,159
43	25,723	13,316	12,407	98	986	173	813
44	26,580	13,870	12,710	99	701	83	618
45	27,452	14,325	13,127	100歳以上	1,168	144	1,024
46	28,791	14,998	13,793	年齢不詳	35,600	20,215	15,385
47	30,170	15,721	14,449				
48	30,540	15,894	14,646				
49	29,681	15,405	14,276				
50	28,523	14,991	13,532				
51	27,183	13,948	13,235				
52	26,781	13,802	12,979				
53	26,091	13,340	12,751				
54	26,291	13,446	12,845				

第11表-2 年齢（各歳）別・男女別人口（令和3（2021）年10月1日現在）

市部計				(単位:人)			
年齢	総数	男	女	年齢	総数	男	女
総数	1,689,897	842,269	847,628				
0	10,632	5,494	5,138	45	24,425	12,731	11,694
1	10,428	5,436	4,992	46	25,605	13,343	12,262
2	11,242	5,803	5,439	47	26,797	13,941	12,856
3	11,794	6,224	5,570	48	27,102	14,076	13,026
4	12,477	6,418	6,059	49	26,345	13,708	12,637
5	12,962	6,671	6,291	50	25,358	13,357	12,001
6	13,491	6,977	6,514	51	24,206	12,420	11,786
7	13,358	6,800	6,558	52	23,864	12,287	11,577
8	13,588	6,966	6,622	53	23,224	11,915	11,309
9	13,658	6,971	6,687	54	23,245	11,871	11,374
10	14,145	7,251	6,894	55	18,122	9,132	8,990
11	14,489	7,406	7,083	56	22,238	11,299	10,939
12	14,654	7,489	7,165	57	20,782	10,603	10,179
13	15,091	7,861	7,230	58	20,711	10,562	10,149
14	14,807	7,568	7,239	59	19,925	10,086	9,839
15	15,094	7,711	7,383	60	19,976	10,143	9,833
16	15,307	7,907	7,400	61	20,653	10,371	10,282
17	15,720	8,110	7,610	62	21,461	10,721	10,740
18	15,537	8,014	7,523	63	20,677	10,347	10,330
19	15,389	7,760	7,629	64	20,721	10,267	10,454
20	14,930	7,499	7,431	65	22,071	11,068	11,003
21	14,266	7,391	6,875	66	22,854	11,389	11,465
22	13,804	7,196	6,608	67	22,783	11,136	11,647
23	13,974	7,489	6,485	68	23,823	11,689	12,134
24	14,623	7,767	6,856	69	24,724	12,090	12,634
25	14,737	7,874	6,863	70	25,889	12,590	13,299
26	15,072	8,216	6,856	71	27,196	13,137	14,059
27	15,327	8,415	6,912	72	28,094	13,595	14,499
28	15,324	8,266	7,058	73	27,336	13,195	14,141
29	15,648	8,407	7,241	74	25,598	12,234	13,364
30	15,784	8,397	7,387	75	16,121	7,580	8,541
31	16,503	8,851	7,652	76	16,142	7,567	8,575
32	16,902	8,820	8,082	77	19,111	8,869	10,242
33	17,445	9,192	8,253	78	18,455	8,356	10,099
34	18,378	9,557	8,821	79	17,754	8,049	9,705
35	18,331	9,689	8,642	80	16,694	7,457	9,237
36	19,506	10,164	9,342	81	15,072	6,529	8,543
37	19,912	10,452	9,460	82	12,161	5,232	6,929
38	20,282	10,614	9,668	83	12,379	5,166	7,213
39	20,513	10,710	9,803	84	12,072	4,894	7,178
40	20,452	10,738	9,714	85歳以上	78,835	24,998	53,837
41	21,712	11,243	10,469	年齢不詳	33,310	18,775	14,535
42	22,250	11,622	10,628				
43	22,835	11,795	11,040				
44	23,613	12,293	11,320				

第11表-3 年齢（各歳）別・男女別人口（令和3（2021）年10月1日現在）

郡部計				(単位:人)			
年齢	総数	男	女	年齢	総数	男	女
総数	231,678	116,464	115,214				
0	1,207	632	575	45	3,027	1,594	1,433
1	1,246	635	611	46	3,186	1,655	1,531
2	1,389	695	694	47	3,373	1,780	1,593
3	1,457	733	724	48	3,438	1,818	1,620
4	1,523	782	741	49	3,336	1,697	1,639
5	1,617	853	764	50	3,165	1,634	1,531
6	1,833	942	891	51	2,977	1,528	1,449
7	1,691	882	809	52	2,917	1,515	1,402
8	1,773	890	883	53	2,867	1,425	1,442
9	1,792	935	857	54	3,046	1,575	1,471
10	1,873	990	883	55	2,341	1,201	1,140
11	1,882	1,025	857	56	2,949	1,451	1,498
12	1,928	997	931	57	2,896	1,498	1,398
13	2,053	1,090	963	58	2,882	1,447	1,435
14	2,048	1,110	938	59	2,810	1,389	1,421
15	2,119	1,079	1,040	60	3,056	1,515	1,541
16	2,172	1,106	1,066	61	3,124	1,561	1,563
17	2,133	1,101	1,032	62	3,458	1,682	1,776
18	2,210	1,132	1,078	63	3,464	1,748	1,716
19	2,066	1,019	1,047	64	3,446	1,728	1,718
20	1,862	933	929	65	3,626	1,816	1,810
21	1,757	953	804	66	3,877	1,960	1,917
22	1,756	887	869	67	3,768	1,894	1,874
23	1,745	976	769	68	4,007	2,037	1,970
24	1,775	987	788	69	4,107	2,048	2,059
25	1,988	1,131	857	70	4,201	2,124	2,077
26	1,881	1,068	813	71	4,362	2,169	2,193
27	1,876	1,062	814	72	4,363	2,195	2,168
28	1,881	1,036	845	73	4,230	2,163	2,067
29	1,933	1,040	893	74	3,849	1,972	1,877
30	1,936	1,055	881	75	2,295	1,194	1,101
31	2,053	1,120	933	76	2,329	1,073	1,256
32	2,083	1,126	957	77	2,703	1,290	1,413
33	2,315	1,230	1,085	78	2,508	1,240	1,268
34	2,330	1,262	1,068	79	2,606	1,238	1,368
35	2,484	1,324	1,160	80	2,335	1,103	1,232
36	2,581	1,347	1,234	81	2,148	964	1,184
37	2,598	1,392	1,206	82	1,747	788	959
38	2,612	1,392	1,220	83	1,964	832	1,132
39	2,647	1,374	1,273	84	1,802	753	1,049
40	2,630	1,387	1,243	85歳以上	12,409	3,933	8,476
41	2,863	1,458	1,405	年齢不詳	2,290	1,440	850
42	2,941	1,531	1,410				
43	2,888	1,521	1,367				
44	2,967	1,577	1,390				

第12表 年齢別人口及び構成比・平均年齢

(各年10月1日現在)

男女・年齢区分	*大正9年 (1920)	*大正14年 (1925)	*昭和5年 (1930)	*昭和10年 (1935)	*昭和15年 (1940)	昭和20年 (1945)	*昭和25年 (1950)	*昭和30年 (1955)	*昭和35年 (1960)	*昭和40年 (1965)	*昭和45年 (1970)	*昭和50年 (1975)
総数(人)	1,046,479	1,090,428	1,141,737	1,195,057	1,206,597	1,546,355	1,550,462	1,547,580	1,513,624	1,521,656	1,580,021	1,698,003
15歳未満	414,612	443,403	465,932	488,864	481,062	607,867	584,815	559,678	510,097	429,447	389,016	414,123
15～64歳	582,844	596,532	623,826	651,539	667,031	864,781	888,941	902,104	909,207	986,774	1,069,584	1,143,083
65歳以上	49,023	50,493	51,979	54,654	58,499	73,707	76,659	85,795	94,320	105,435	121,421	140,651
75歳以上	11,799	12,643	14,278	15,061	15,080	16,140	18,626	24,296	27,892	31,917	36,889	44,930
100歳以上	3	1	—	5	…	1	—	3	3	1	3	6
不詳	—	—	—	—	5	—	47	3	—	—	—	146
構成比(%)												
15歳未満	39.6	40.7	40.8	40.9	39.9	39.3	37.7	36.2	33.7	28.2	24.6	24.4
15～64歳	55.7	54.7	54.6	54.5	55.3	55.9	57.3	58.3	60.1	64.8	67.7	67.3
65歳以上	4.7	4.6	4.6	4.6	4.8	4.8	4.9	5.5	6.2	6.9	7.7	8.3
75歳以上	1.1	1.2	1.3	1.3	1.2	1.0	1.2	1.6	1.8	2.1	2.3	2.6
男(人)	514,255	536,259	562,839	588,545	591,562	719,529	752,266	749,636	729,692	735,781	769,524	834,794
15歳未満	207,363	221,336	232,635	244,725	241,340	306,252	296,534	284,634	260,019	218,557	198,769	211,876
15～64歳	284,962	292,901	308,146	320,789	325,754	383,282	424,378	429,411	430,087	472,549	518,826	562,497
65歳以上	21,930	22,022	22,058	23,031	24,465	29,995	31,324	35,590	39,586	44,675	51,929	60,315
75歳以上	4,783	4,964	5,467	5,588	5,403	5,657	6,585	8,509	9,734	11,284	13,362	16,615
100歳以上	—	1	—	—	…	—	—	1	—	1	—	1
不詳	—	—	—	—	3	—	30	1	—	—	—	106
構成比(%)												
15歳未満	40.3	41.3	41.3	41.6	40.8	42.6	39.4	38.0	35.6	29.7	25.8	25.4
15～64歳	55.4	54.6	54.7	54.5	55.1	53.3	56.4	57.3	58.9	64.2	67.4	67.4
65歳以上	4.3	4.1	3.9	3.9	4.1	4.2	4.2	4.7	5.4	6.1	6.7	7.2
75歳以上	0.9	0.9	1.0	0.9	0.9	0.8	0.9	1.1	1.3	1.5	1.7	2.0
女(人)	532,224	554,169	578,898	606,512	615,035	826,826	798,196	797,944	783,932	785,875	810,497	863,209
15歳未満	207,249	222,067	233,297	244,139	239,722	301,615	288,281	275,044	250,078	210,890	190,247	202,247
15～64歳	297,882	303,631	315,680	330,750	341,277	481,499	464,563	472,693	479,120	514,225	550,758	580,586
65歳以上	27,093	28,471	29,921	31,623	34,034	43,712	45,335	50,205	54,734	60,760	69,492	80,336
75歳以上	7,016	7,679	8,811	9,473	9,677	10,483	12,041	15,787	18,158	20,633	23,527	28,315
100歳以上	3	—	—	5	…	1	—	2	3	—	3	5
不詳	—	—	—	—	2	—	17	2	—	—	—	40
構成比(%)												
15歳未満	38.9	40.1	40.3	40.3	39.0	36.5	36.1	34.5	31.9	26.8	23.5	23.4
15～64歳	56.0	54.8	54.5	54.5	55.5	58.2	58.2	59.2	61.1	65.4	68.0	67.3
65歳以上	5.1	5.1	5.2	5.2	5.5	5.3	5.7	6.3	7.0	7.7	8.6	9.3
75歳以上	1.3	1.4	1.5	1.6	1.6	1.3	1.5	2.0	2.3	2.6	2.9	3.3
平均年齢(歳) 総数	25.6	25.4	25.5	25.7	25.8	…	26.0	27.2	28.9	30.6	32.0	32.8
〃 男	25.3	25.0	25.0	25.2	25.2	25.5	25.3	26.5	28.2	29.8	31.0	31.7
〃 女	25.8	25.8	25.9	26.1	26.3	26.9	26.7	27.9	29.7	31.4	32.8	33.7

男女・年齢区分	*昭和55年 (1980)	*昭和60年 (1985)	昭和61年 (1986)	昭和62年 (1987)	昭和63年 (1988)	平成元年 (1989)	*平成2年 (1990)	平成3年 (1991)	平成4年 (1992)	平成5年 (1993)	平成6年 (1994)	*平成7年 (1995)
総数(人)	1,792,201	1,866,066	1,879,533	1,893,394	1,906,230	1,918,853	1,935,168	1,952,217	1,964,100	1,975,815	1,983,025	1,984,390
15歳未満	433,232	425,807	419,067	411,349	401,217	390,220	380,087	371,640	363,390	355,754	348,028	339,253
15～64歳	1,191,109	1,243,861	1,258,240	1,272,108	1,286,789	1,301,066	1,315,228	1,329,860	1,339,050	1,347,632	1,351,686	1,350,635
65歳以上	167,438	196,328	202,142	209,850	218,137	227,480	238,505	249,369	260,312	271,081	281,963	292,947
75歳以上	56,726	71,037	74,843	78,916	82,711	87,192	91,324	95,710	99,746	103,382	106,453	111,926
100歳以上	8	13	26	69
不詳	422	70	84	87	87	87	1,348	1,348	1,348	1,348	1,348	1,555
構成比(%)												
15歳未満	24.2	22.8	22.3	21.7	21.0	20.3	19.7	19.0	18.5	18.0	17.6	17.1
15～64歳	66.5	66.7	66.9	67.2	67.5	67.8	68.0	68.2	68.2	68.3	68.2	68.1
65歳以上	9.3	10.5	10.8	11.1	11.4	11.9	12.3	12.8	13.3	13.7	14.2	14.8
75歳以上	3.2	3.8	4.0	4.2	4.3	4.5	4.7	4.9	5.1	5.2	5.4	5.6
男(人)	885,573	924,221	931,272	938,262	944,723	951,590	962,571	972,330	978,715	984,703	987,976	987,426
15歳未満	222,271	218,824	215,212	211,228	205,880	200,127	194,987	190,598	186,311	182,271	178,291	173,736
15～64歳	591,860	624,265	633,343	642,010	650,867	659,660	670,047	679,342	685,144	690,313	692,541	691,841
65歳以上	71,151	81,093	82,674	84,985	87,937	91,764	96,554	101,407	106,277	111,136	116,161	120,821
75歳以上	21,572	27,681	29,200	30,719	32,003	33,568	34,858	36,171	37,305	38,301	39,185	40,627
100歳以上	2	2	7	14
不詳	291	39	43	39	39	39	983	983	983	983	983	1,028
構成比(%)												
15歳未満	25.1	23.7	23.1	22.5	21.8	21.0	20.3	19.6	19.1	18.5	18.1	17.6
15～64歳	66.9	67.5	68.0	68.4	68.9	69.3	69.7	69.9	70.1	70.2	70.2	70.1
65歳以上	8.0	8.8	8.9	9.1	9.3	9.6	10.0	10.4	10.9	11.3	11.8	12.2
75歳以上	2.4	3.0	3.1	3.3	3.4	3.5	3.6	3.7	3.8	3.9	4.0	4.1
女(人)	906,628	941,845	948,261	955,132	961,507	967,263	972,597	979,887	985,385	991,112	995,049	996,964
15歳未満	210,961	206,983	203,855	200,121	195,337	190,093	185,100	181,042	177,079	173,483	169,737	165,517
15～64歳	599,249	619,596	624,897	630,098	635,922	641,406	645,181	650,518	653,906	657,319	659,145	658,794
65歳以上	96,287	115,235	119,468	124,865	130,200	135,716	141,951	147,962	154,035	159,945	165,802	172,126
75歳以上	35,154	43,356	45,643	48,197	50,708	53,624	56,466	59,539	62,441	65,081	67,268	71,299
100歳以上	6	11	19	55
不詳	131	31	41	48	48	48	365	365	365	365	365	527
構成比(%)												
15歳未満	23.3	22.0	21.5	21.0	20.3	19.7	19.0	18.5	18.0	17.5	17.1	16.6
15～64歳	66.1	65.8	65.9	66.0	66.1	66.3	66.4	66.4	66.4	66.3	66.3	66.1
65歳以上	10.6	12.2	12.6	13.1	13.5	14.0	14.6	15.1	15.6	16.1	16.7	17.3
75歳以上	3.9	4.6	4.8	5.0	5.3	5.5	5.8	6.1	6.3	6.6	6.8	7.2
平均年齢(歳) 総数	34.0	35.5	35.8	36.2	36.6	36.9	37.3	37.7	38.0	38.4	38.8	39.2
〃 男	32.9	34.4	34.7	35.1	35.4	35.8	36.2	36.5	36.9	37.2	37.6	38.0
〃 女	35.0	36.6	36.9	37.3	37.6	38.0	38.4	38.8	39.2	39.5	39.9	40.4

男女・年齢区分	平成8年 (1996)	平成9年 (1997)	平成10年 (1998)	平成11年 (1999)	*平成12年 (2000)	平成13年 (2001)	平成14年 (2002)	平成15年 (2003)	平成16年 (2004)	*平成17年 (2005)	平成18年 (2006)	平成19年 (2007)
総数(人)	1,993,220	2,000,511	2,006,254	2,009,120	2,004,817	2,009,064	2,010,507	2,011,691	2,014,874	2,016,631	2,015,105	2,015,233
15歳未満	333,298	327,565	320,875	314,416	306,905	302,257	297,398	293,109	289,933	285,245	282,461	279,938
15～64歳	1,354,303	1,356,932	1,359,046	1,359,012	1,352,311	1,350,607	1,346,964	1,343,865	1,343,692	1,336,513	1,327,191	1,318,479
65歳以上	304,064	314,459	324,778	334,137	344,506	355,105	365,050	373,622	380,154	390,896	401,476	412,839
75歳以上	116,430	121,653	127,863	134,479	143,172	151,564	159,919	167,814	175,500	183,807	191,122	198,126
100歳以上	…	…	…	…	148	…	…	…	…	297	311	379
不詳	1,555	1,555	1,555	1,555	1,095	1,095	1,095	1,095	1,095	3,977	3,977	3,977
構成比(%)												
15歳未満	16.7	16.4	16.0	15.7	15.3	15.1	14.8	14.6	14.4	14.2	14.0	13.9
15～64歳	68.0	67.9	67.8	67.7	67.5	67.3	67.0	66.8	66.7	66.4	66.0	65.6
65歳以上	15.3	15.7	16.2	16.6	17.2	17.7	18.2	18.6	18.9	19.4	20.0	20.5
75歳以上	5.8	6.1	6.4	6.7	7.1	7.5	8.0	8.3	8.7	9.1	9.5	9.9
男(人)	991,939	995,126	997,815	999,136	995,859	997,799	998,248	998,758	1,000,371	1,002,114	1,001,349	1,001,870
15歳未満	170,701	167,504	164,135	160,826	157,133	154,636	152,199	149,948	148,284	146,138	144,660	143,434
15～64歳	694,405	696,100	697,585	698,025	694,080	693,533	691,831	690,664	690,962	688,222	683,743	679,862
65歳以上	125,805	130,494	135,067	139,257	143,906	148,890	153,478	157,406	160,385	165,351	170,543	176,171
75歳以上	41,596	42,857	44,799	47,261	50,777	54,258	57,665	60,996	64,233	67,463	70,558	73,622
100歳以上	…	…	…	…	30	…	…	…	…	35	38	62
不詳	1,028	1,028	1,028	1,028	740	740	740	740	740	2,403	2,403	2,403
構成比(%)												
15歳未満	17.2	16.8	16.5	16.1	15.8	15.5	15.3	15.0	14.8	14.6	14.5	14.4
15～64歳	70.1	70.0	70.0	69.9	69.7	69.6	69.4	69.2	69.1	68.8	68.4	68.0
65歳以上	12.7	13.1	13.6	14.0	14.5	14.9	15.4	15.8	16.0	16.5	17.1	17.6
75歳以上	4.2	4.3	4.5	4.7	5.1	5.4	5.8	6.1	6.4	6.7	7.1	7.4
女(人)	1,001,281	1,005,385	1,008,439	1,009,984	1,008,958	1,011,265	1,012,259	1,012,933	1,014,503	1,014,517	1,013,756	1,013,363
15歳未満	162,597	160,061	156,740	153,590	149,772	147,621	145,199	143,161	141,649	139,107	137,801	136,504
15～64歳	659,898	660,832	661,461	660,987	658,231	657,074	655,133	653,201	652,730	648,291	643,448	638,617
65歳以上	178,259	183,965	189,711	194,880	200,600	206,215	211,572	216,216	219,769	225,545	230,933	236,668
75歳以上	74,834	78,796	83,064	87,218	92,395	97,306	102,254	106,818	111,267	116,344	120,564	124,504
100歳以上	…	…	…	…	118	…	…	…	…	262	273	317
不詳	527	527	527	527	355	355	355	355	355	1,574	1,574	1,574
構成比(%)												
15歳未満	16.2	15.9	15.6	15.2	14.8	14.6	14.3	14.1	14.0	13.7	13.6	13.5
15～64歳	65.9	65.8	65.6	65.5	65.3	65.0	64.7	64.5	64.4	64.0	63.6	63.1
65歳以上	17.8	18.3	18.8	19.3	19.9	20.4	20.9	21.4	21.7	22.3	22.8	23.4
75歳以上	7.5	7.8	8.2	8.6	9.2	9.6	10.1	10.5	11.0	11.5	11.9	12.3
平均年齢(歳) 総数	39.6	39.9	40.3	40.7	41.1	41.5	41.9	42.2	42.5	43.0	43.3	43.6
〃 男	38.4	38.7	39.1	39.4	39.9	40.2	40.6	40.9	41.2	41.6	41.9	42.3
〃 女	40.8	41.1	41.5	41.9	42.4	42.8	43.1	43.5	43.8	44.3	44.7	45.0

男女・年齢区分	平成20年 (2008)	平成21年 (2009)	*平成22年 (2010)	平成23年 (2011)	平成24年 (2012)	平成25年 (2013)	平成26年 (2014)	*平成27年 (2015)	平成28年 (2016)	平成29年 (2017)	平成30年 (2018)	令和元年 (2019)	*令和2年 (2020)	令和3年 (2021)
総数(人)	2,014,650	2,010,732	2,007,683	2,000,021	1,993,386	1,987,119	1,980,960	1,974,255	1,968,425	1,961,963	1,952,926	1,942,313	1,933,146	1,921,575
15歳未満	278,165	275,339	269,823	266,538	262,796	260,002	256,647	252,836	248,819	244,779	240,341	235,233	227,553	222,128
15～64歳	1,308,777	1,296,809	1,281,274	1,272,933	1,254,119	1,233,173	1,212,864	1,203,616	1,187,983	1,174,504	1,160,474	1,147,144	1,115,611	1,103,447
65歳以上	423,731	434,605	438,196	442,160	458,081	475,554	493,059	508,392	522,212	533,269	542,700	550,525	554,381	560,400
75歳以上	204,536	210,540	215,563	220,935	225,951	230,276	233,093	238,962	245,956	252,760	259,426	266,311	267,638	269,642
100歳以上	442	554	516	561	588	669	751	846	899	900	926	905	1,057	1,168
不詳	3,977	3,979	18,390	18,390	18,390	18,390	18,390	9,411	9,411	9,411	9,411	9,411	35,601	35,600
構成比(%)														
15歳未満	13.8	13.7	13.6	13.5	13.3	13.2	13.1	12.9	12.7	12.5	12.4	12.2	12.0	11.8
15～64歳	65.1	64.6	64.4	64.2	63.5	62.6	61.8	61.3	60.6	60.2	59.7	59.3	58.8	58.5
65歳以上	21.1	21.7	22.0	22.3	23.2	24.2	25.1	25.9	26.7	27.3	27.9	28.5	29.2	29.7
75歳以上	10.2	10.5	10.8	11.1	11.4	11.7	11.9	12.2	12.6	12.9	13.3	13.8	14.1	14.3
男(人)	1,001,763	999,627	996,855	993,204	989,887	987,065	984,611	981,626	979,445	977,103	973,794	969,558	964,930	958,733
15歳未満	142,675	141,171	138,441	136,802	135,003	133,494	131,787	129,488	127,620	125,646	123,578	120,960	117,231	114,526
15～64歳	675,228	669,071	659,810	655,712	646,019	635,585	625,942	621,806	614,590	608,452	602,373	596,768	578,850	572,386
65歳以上	181,457	186,981	188,645	190,731	198,906	208,027	216,923	224,907	231,810	237,580	242,418	246,405	248,634	251,606
75歳以上	76,285	78,800	80,757	83,183	85,610	87,779	89,342	92,412	96,130	99,744	103,174	106,887	107,891	109,105
100歳以上	66	90	95	91	111	125	127	120	134	126	123	129	125	144
不詳	2,403	2,404	9,959	9,959	9,959	9,959	9,959	5,425	5,425	5,425	5,425	5,425	20,215	20,215
構成比(%)														
15歳未満	14.3	14.2	14.0	13.9	13.8	13.7	13.5	13.3	13.1	12.9	12.8	12.5	12.4	12.2
15～64歳	67.6	67.1	66.9	66.7	65.9	65.0	64.2	63.7	63.1	62.6	62.2	61.9	61.3	61.0
65歳以上	18.2	18.8	19.1	19.4	20.3	21.3	22.3	23.0	23.8	24.5	25.0	25.6	26.3	26.8
75歳以上	7.6	7.9	8.2	8.5	8.7	9.0	9.2	9.5	9.9	10.3	10.7	11.1	11.4	11.6
女(人)	1,012,887	1,011,105	1,010,828	1,006,817	1,003,499	1,000,054	996,349	992,629	988,980	984,860	979,132	972,755	968,216	962,842
15歳未満	135,490	134,168	131,382	129,736	127,793	126,508	124,860	123,348	121,199	119,133	116,763	114,273	110,322	107,602
15～64歳	633,549	627,738	621,464	617,221	608,100	597,588	586,922	581,810	573,393	566,052	558,101	550,376	536,761	531,061
65歳以上	242,274	247,624	249,551	251,429	259,175	267,527	276,136	283,485	290,402	295,689	300,282	304,120	305,747	308,794
75歳以上	128,251	131,740	134,806	137,752	140,341	142,497	143,751	146,550	149,826	153,016	156,252	159,424	159,747	160,537
100歳以上	376	464	421	470	477	544	624	726	765	774	803	776	932	1,024
不詳	1,574	1,575	8,431	8,431	8,431	8,431	8,431	3,986	3,986	3,986	3,986	3,986	15,386	15,385
構成比(%)														
15歳未満	13.4	13.3	13.1	13.0	12.8	12.8	12.6	12.5	12.3	12.1	12.0	11.8	11.6	11.4
15～64歳	62.6	62.2	62.0	61.8	61.1	60.3	59.4	58.8	58.2	57.7	57.2	56.8	56.3	56.1
65歳以上	24.0	24.5	24.9	25.2	26.0	27.0	28.0	28.7	29.5	30.1	30.8	31.4	32.1	32.6
75歳以上	12.7	13.0	13.4	13.8	14.1	14.4	14.6	14.8	15.2	15.6	16.0	16.5	16.8	16.9
平均年齢(歳) 総数	44.0	44.3	44.7	45.0	45.3	45.6	45.9	46.2	46.5	46.7	47.0	47.4	47.8	48.1
〃 男	42.5	42.9	43.3	43.6	43.9	44.2	44.5	44.8	45.1	45.3	45.6	45.9	46.3	46.7
〃 女	45.3	45.7	46.1	46.4	46.7	47.0	47.3	47.6	47.9	48.1	48.5	48.8	49.2	49.5

(注) 1 *印は国勢調査結果(昭和15(1940)年は外国人を除く人口)、昭和20(1945)年は総理府統計局人口調査結果(11月1日現在)による。

2 「年齢区分」の年齢は、調査日前日の満年齢(昭和20(1945)年のみ調査時現在による数え年であるため、便宜上「16歳未満」「16～65歳」「66歳以上」「76歳以上」の数値)を表章している。

3 構成比は年齢不詳人口を除き算出しているため、国勢調査年の数値が総務省の公表値と異なる場合がある。

4 平均年齢は「本書の利用に当たって」による算出方法のため、国勢調査年の数値が総務省の公表値と異なる(昭和15(1940)年、20(1945)年のみ各調査結果の公表値を表章)場合がある。

令和3(2021)年

栃木県の人口

令和3(2021)年12月 発行

編集・発行 栃木県県民生活部統計課

〒320-8501 宇都宮市埜田1-1-20

TEL 028(623)2246 (人口労働統計担当)



VERY 
GOOD
LOCAL
とちぎ

最新の統計情報は、インターネットで！

<https://www.pref.tochigi.lg.jp/c04/pref/toukei/toukei/top.html>

「とちぎの統計情報」で

検索