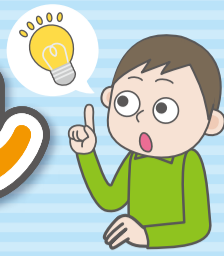


知って防ごう!

# 消費者トラブル

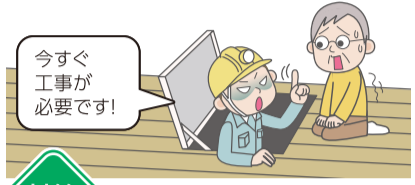
～5月は消費者月間です～



誰もが遭遇する可能性がある「消費者トラブル」。最近では、その手口も多様化しています。そこで今回は、知っておきたい消費者トラブルの事例とその対策をご紹介します。正しい知識や対処法を身に付けて、いざというときに備えましょう。

## 点検商法

●床下などの無料点検を行い、「カビが発生している」などと不安をあおり、不要な工事を迫る



対策

その場で判断せずに、身近な人や消費生活センターに相談しましょう

## 架空請求

●公的機関等を名乗る差出人からはがきなどが届き、不安をあおる文面で支払いや連絡を求められる



対策

身に覚えのない請求などは、「支払わない・連絡しない」で相談しましょう

## インターネット接続回線トラブル

●契約変更で通信料などが安くなるはずが、むしろ高額になった



対策

契約時には、内容(支払方法・解約条件)やサービス(初心者サポートなど)を必ず確認しましょう

## 通信販売トラブル

●「お試し」のはずが、気付くと「定期購入」が条件になっていた



対策

通信販売(インターネットやテレビなど)で購入する際は、購入・返品条件を必ず確認しましょう

困ったときはひとりで悩まず、早めに相談しましょう!

## 消費者ホットライン

(お近くの相談窓口につながります)



栃木県消費生活センター ☎028-625-2227

受付時間: 月曜～土曜(祝日・年末年始は除く) 午前9時～午後5時

嫌や! 悪質商法!

5/24 木

## 消費者月間フェア<sup>®</sup>とちぎ

時間 午後1時～4時 場所 県庁東館4階講堂

●村 千鶴子氏(弁護士)による「より良い消費生活を送るために私たちができること」と題した講演、消費者団体による活動発表など定250名(先着)料無料 ●当日直接会場へ 問 県くらし安全安心課 ☎028-623-2134

# 県政情報 インフォメーション

## 試験・募集

### 県職員・小中学校事務職員等採用試験

●1次試験: 6/24(日) ●採用予定区分: 大卒程度(行政、薬剤師、化学、農業、畜産、林業、総合土木、建築、電気、心理、水産、警察行政、小中学校事務)、保健師、職業訓練指導員、獣医師、精神保健福祉士、犯罪鑑識技術者(法医、心理) 5/18(金) ●受験案内、申込書は県ホームページからダウンロードを ●採用予定人員・受験資格などは案内を確認を 問 県人事委員会事務局 ☎028-623-3313

### 中国浙江省友好交流員募集

●活動内容: 浙江大學での中国語研修・自主研究活動、帰国後の本県国際交流事業への協力 ●派遣期間: 9月～平成31年2月 ●対象: 原則県内在住で日常会話程度の中国語が話せる20～40歳の方 定3名(選考) 5/11(金) ●応募方法などは問い合わせを 問 県国際課 ☎028-623-2195

### 知事と語ろう! とちぎ元気フォーラム in 宇都宮 参加者募集

●県民の皆さんと知事との対話集会 ●6/23(土)午後1時30分～ ●宇都宮市役所14階大会議室 ●対象: 県内に在住・通勤・通学する方 定100名(抽選) 5/25(金) ●応募方法: 住所、氏名、年齢、性別、電話番号、職業(学校名)、託児・手話通訳・要約筆記希望の有無をFAX(028-623-2160)・はがき・Eメール(kocho@pref.tochigi.lg.jp)で



問 ☎320-8501 県広報課 ☎028-623-2158

### 全国戦没者追悼式参列者募集

●8/15(水) ●日本武道館(東京都千代田区) ●対象: 戦没者の遺族(配偶者・子・兄弟姉妹等)で団体行動ができる方 ※ただし過去3年以内に参列経験のある方は参加できません 定10名(選考) ●申込期間: 5/7(月)～6/6(水) ●申込方法などは問い合わせを 問 県高齢対策課 ☎028-623-3054

### 栃木県障害者スポーツ大会参加選手募集

●9/30(日) 午前8時30分～午後3時30分 ●栃木市総合運動公園ほか ●対象: 県内在住で12歳以上の身体障害者・知的障害者など 定約2,000名 ●申込期間: 5/17(木)～6/7(木) ●応募方法などはお住まいの市町の障害福祉担当課または所属する学校・施設等へ問い合わせを 問 栃木県障害者スポーツ協会 ☎028-624-2761

### 県シルバー大学校第40期生募集

●対象: 県内在住で地域活動に意欲のある60歳以上の方、50歳以上で市町長の推薦がある方 定①中央校(宇都宮市): 320名 ②南校(栃木市): 120名 ③北校(矢板市): 120名 ※いずれも申し込み多数の場合は抽選 料 授業料18,500円(年額)ほか ●申込期間: 6/1(金)～30(土) ●入学を希望する方は、学校ごとに開催する説明会へ参加してください(申し込み不要) ●説明会の開催日など詳しくは各校へ問い合わせを 問 ①中央校 ☎028-643-3390 ②南校 ☎0282-22-5325 ③北校 ☎0287-43-9010

### 栃木県ホームページ広告募集

●トップページなど約18,000ページに掲載されるバナー広告の募集 ●掲載料: 5万円/月・枠 随時 ●詳しくは問い合わせを 問 県広報課 ☎028-623-2164

## 催し・講座

### 男女共同参画セミナー県民講座(全2回)

●5/26、6/9午後1時30分～3時30分(いずれも土曜) ●パルティ(宇都宮市) ●LGBTや男女共同参画についての講座 定各日100名(先着) 料無料(託児は有料 ※要事前申し込み) ●電話で申し込みを 問 とちぎ男女共同参画センター ☎028-665-8323

### 盲ろう者向け通訳・介助員養成講座

●6/2～30の土日(全7回) 午前9時30分～午後4時30分 ●とちぎ福祉プラザ(宇都宮市)ほか 定20名(抽選) 料2,000円 5/18(金) ●申込方法などは問い合わせを 問 栃木盲ろう者友の会「ひばり」事務局 ☎028-621-0860

### 子どもの読書活動推進フォーラム

●6/14(木) 午前10時～正午 ●県庁研修館4階講堂 ●子どもの読書活動の大切さや親子で読書をする際のポイントなどについての講演 定150名(先着) 料無料 5/1(金) ●申込方法などは問い合わせを 問 県生涯学習課 ☎028-623-3404

### バスで行く障害がある方のための社会見学

●6/18(月) ●訪問先: 国立劇場(東京都千代田区) ●歌舞伎の見どころや楽しみ方などを解説する、初心者向けの「歌舞伎鑑賞教室」に参加します ●対象: 身体障害者手帳をお持ちの方 定35名 料8,000円 5/9(水) ●電話で申し込みを 問 栃木県身体障害者福祉会連合会 ☎028-624-8408

## 県広報番組 とちぎテレビで放送中!

### 満喫! とちぎ日和

とちぎ未来大使などのリポーターが、栃木県の魅力を満喫します! 月曜19:30～19:45 木曜20:00～20:15 5/7: 下野を潤した先人たちの知恵 ～二宮尊徳～ 5/14: さつきのまち 鹿沼を満喫! 5/21: きらりと光るとちぎの農村レストラン 5/28: 足利で花とグルメを満喫!

### 知ったク! なるとちっ

知って納得! なるほどと思える栃木県の情報をお伝えします! 日曜9:00～9:15 木曜19:30～19:45 5/6: みんなで防ごう! 消費者トラブル 5/13: 水害・土砂災害対策 5/20: 子ども・女性の安全対策 5/27: 日光国立公園満喫プロジェクト 問 県広報課 ☎028-623-2190

### プレゼントコーナー!

「とちぎ県民だより」へのご感想をお寄せくださった方の中から抽選で5名の方に、「本物の出会い 栃木」のロゴ入り真空ステンレスボトル(ピンク)を差し上げます。

はがきに、郵便番号・住所・氏名・年齢・感想を記入の上、次のあて先までお送りください。[締切: 5/18(金) 必着] ※5月下旬発送予定 ☎320-8501 栃木県広報課 「とちぎ県民だより」係

