

／講演会&交流会／

理工系女子の キャリアビジョンセミナー2022

女子
大学生の
方

女性
社員の
方

理工系分野で働く女性はまだ少数派。今後のキャリアビジョンについて、県内の理工系女子同士で情報交換しませんか？

女性社員の方、女子大学生の方、気軽に参加してみてください。
理工系部門の責任者や人事の方などは、男性も大歓迎です！

参加費 無料

9/23 金・祝 午後1時▶4時

栃木県庁本館6階大会議室1 (宇都宮市埴田1-1-20)

対象

県内の理工系職種で働く女性社員の方
理工系職種への就職に興味がある女子大学生等
企業の理工系部門を所管する責任者や人事担当者の方(男性も対象)

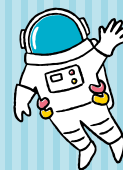
定員 50名程度

第1部講師(トップリーダー)

なめ き
行木陽子氏

中央大学特任教授。

日本IBM技術理事を経て現職。産学連携のビジネス・プロジェクト講座、AI/データサイエンス講座などを担当。高齢化社会におけるテクノロジー活用の研究を進める。足利銀行社外取締役。工学アカデミー理事。日本女性技術者フォーラム運営委員長。



開催プログラム



第1部：理工系トップリーダーの講演会「理工系のキャリアデザイン」

第2部：参加者の交流会「理工系キャリアカフェ」

各グループごとに情報・意見交換。学生・社会人・人事担当者等様々な立場の方同士で理工系女子のキャリアビジョンについて語り合しましょう。

申込方法

下記ホームページ「とちまるカフェ」内特設サイトの申込フォームまたは裏面FAXでお申し込みください。

<https://we-tochigi.sakura.ne.jp/Rikejo/2022/>



内閣府「理工チャレンジ」
イメージキャラクター
リコちゃん

主催 栃木県

お問い合わせ

理工系女性キャリアビジョン形成支援事業運営事務局
株式会社ワークエントリー栃木事業部 電話 028-612-8643 FAX 028-612-8645 栃木県宇都宮市松が峰2-4-7千葉ビル
info@we-tochigi.sakura.ne.jp

理工系女子のキャリアビジョン セミナー2022



日時：9月23日(金・祝)
午後1時～4時
(受付12時30分～)

会場：栃木県庁本館6階大会議室1
栃木県宇都宮市塙田1-1-20

お車でお越しの場合は、県庁本館
地下駐車場を利用し、駐車券を会場
までお持ちください。

FAXお申し込み先

運営 株式会社ワークエントリー栃木事業部
FAX: 028-612-8645

必要事項をご記入の上、上記の宛先までお送りください。

申込締切:令和4(2022)年9月20日(火)

お名前・ふりがな	
ご所属(大学/企業名)	
大学生の方:学部 / 学年 社会人の方:部署 / 役職	
ご住所(会社住所または現住所)	
日中連絡のつくお電話番号	
Emailアドレス	
備考	

主催 栃木県

お問い合わせ

理工系女性キャリアビジョン形成支援事業運営事務局
株式会社ワークエントリー栃木事業部 電話 028-612-8643 FAX 028-612-8645 栃木県宇都宮市松が峰2-4-7千葉ビル
info@we-tochigi.sakura.ne.jp