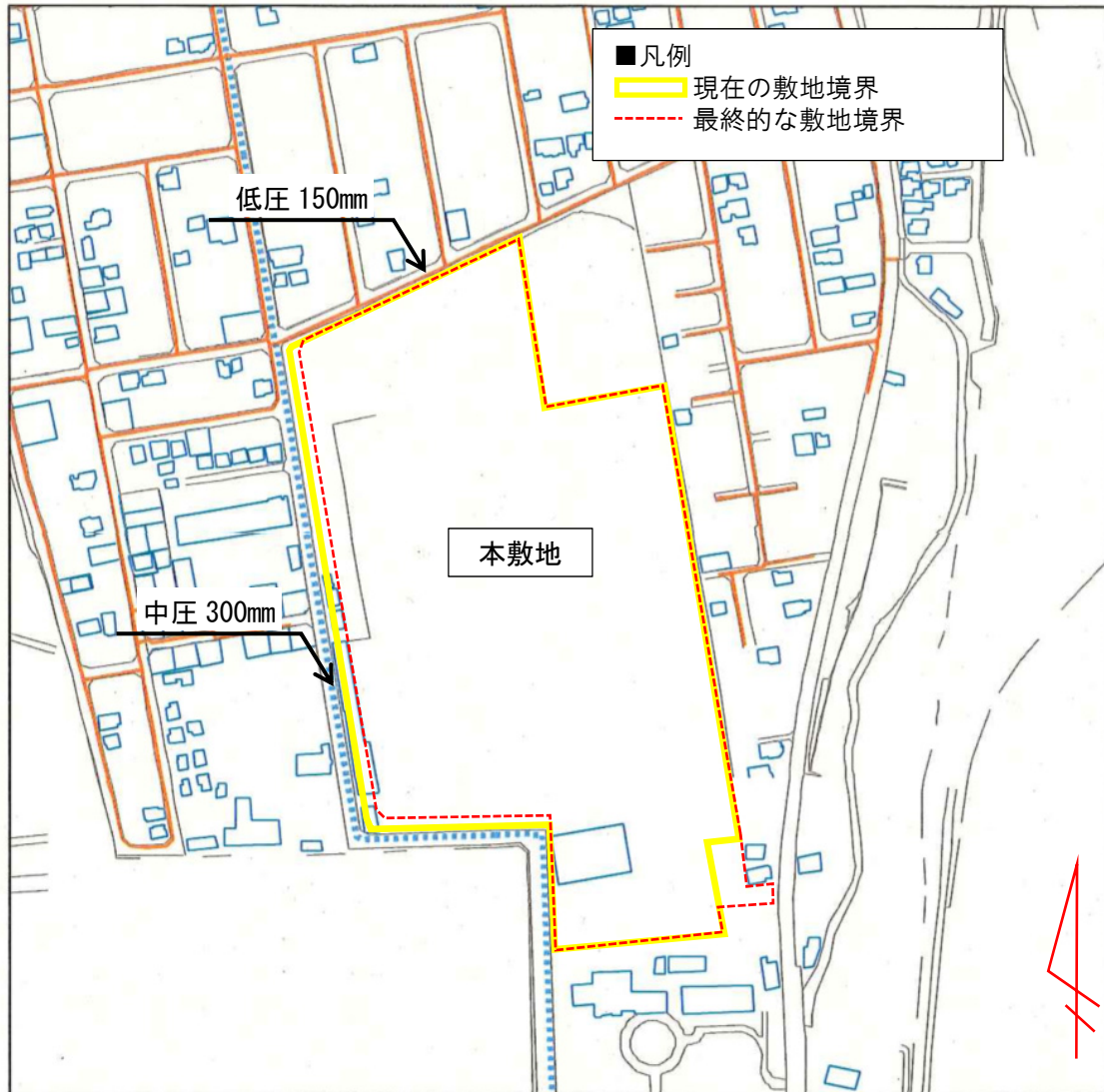
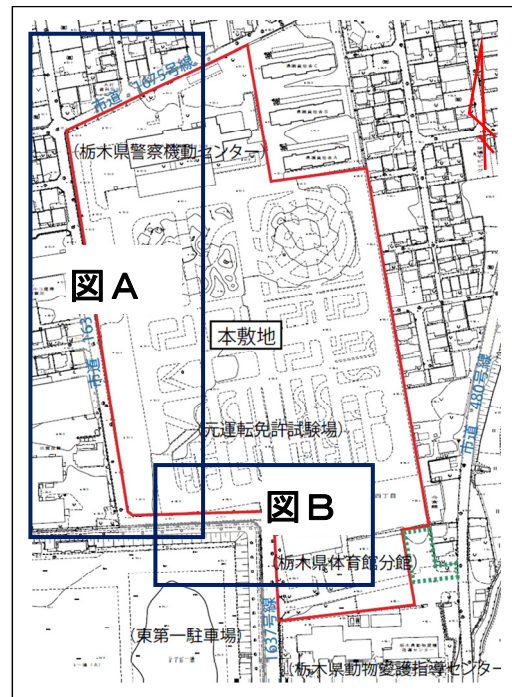


## 別紙7 インフラ整備状況（ガス）

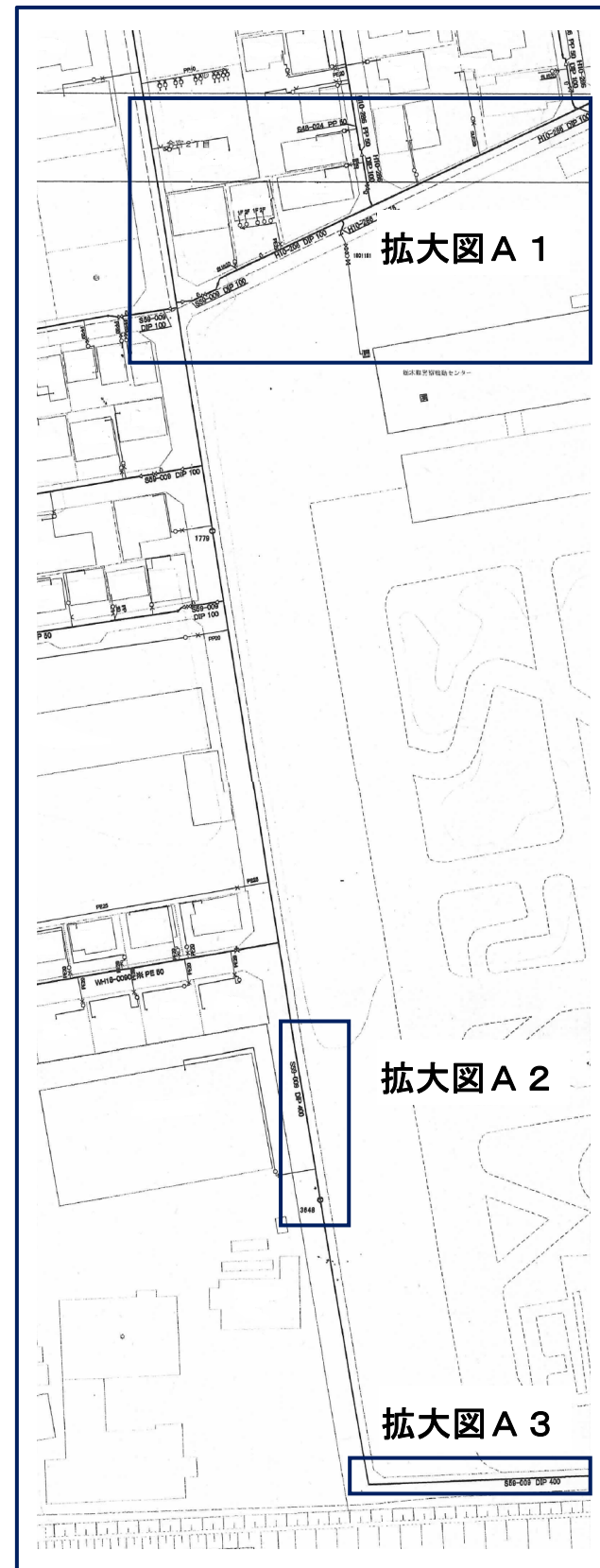


- ※ 引込みに際しては、東京ガス宇都宮支社と協議を要する。
- ※ 都市ガスを使用する場合は、原則として北側市道から引き込むこと。

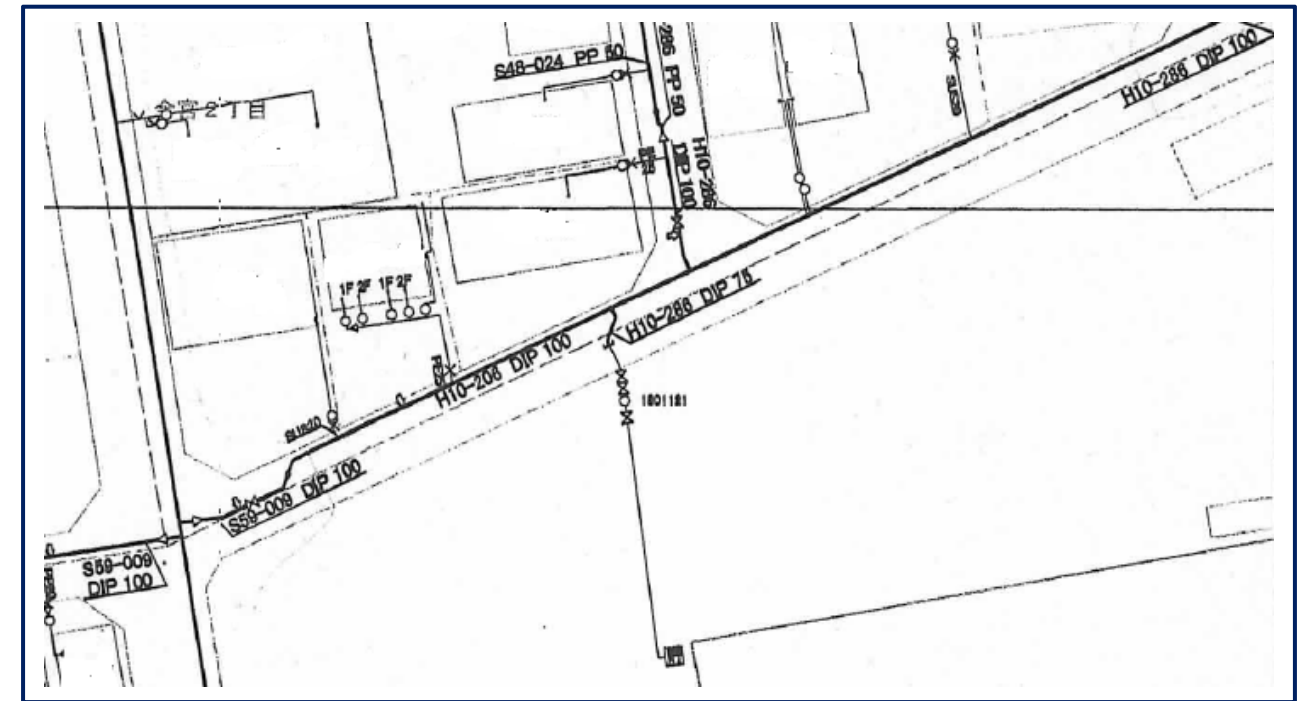
各詳細図位置図



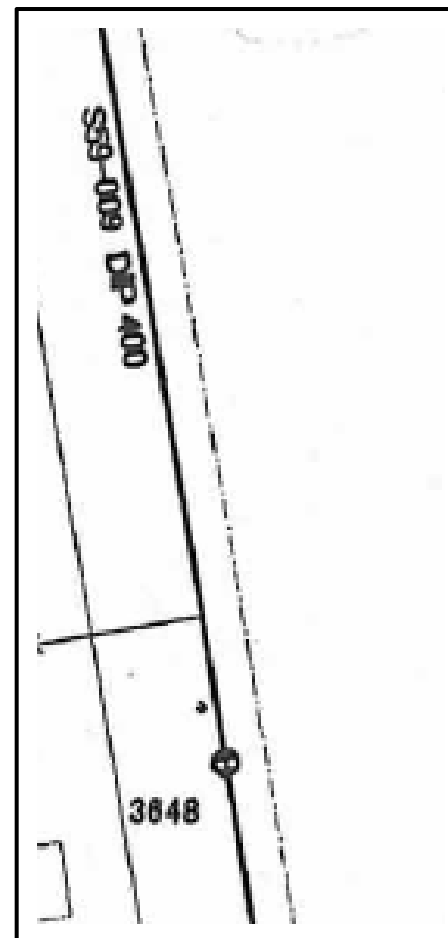
図A



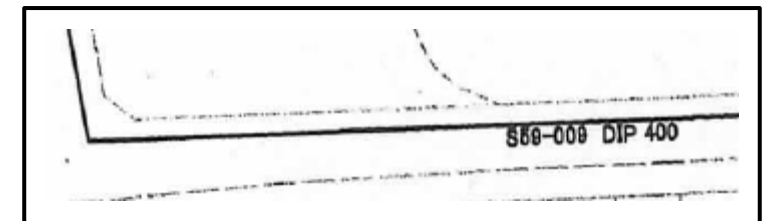
拡大図A 1



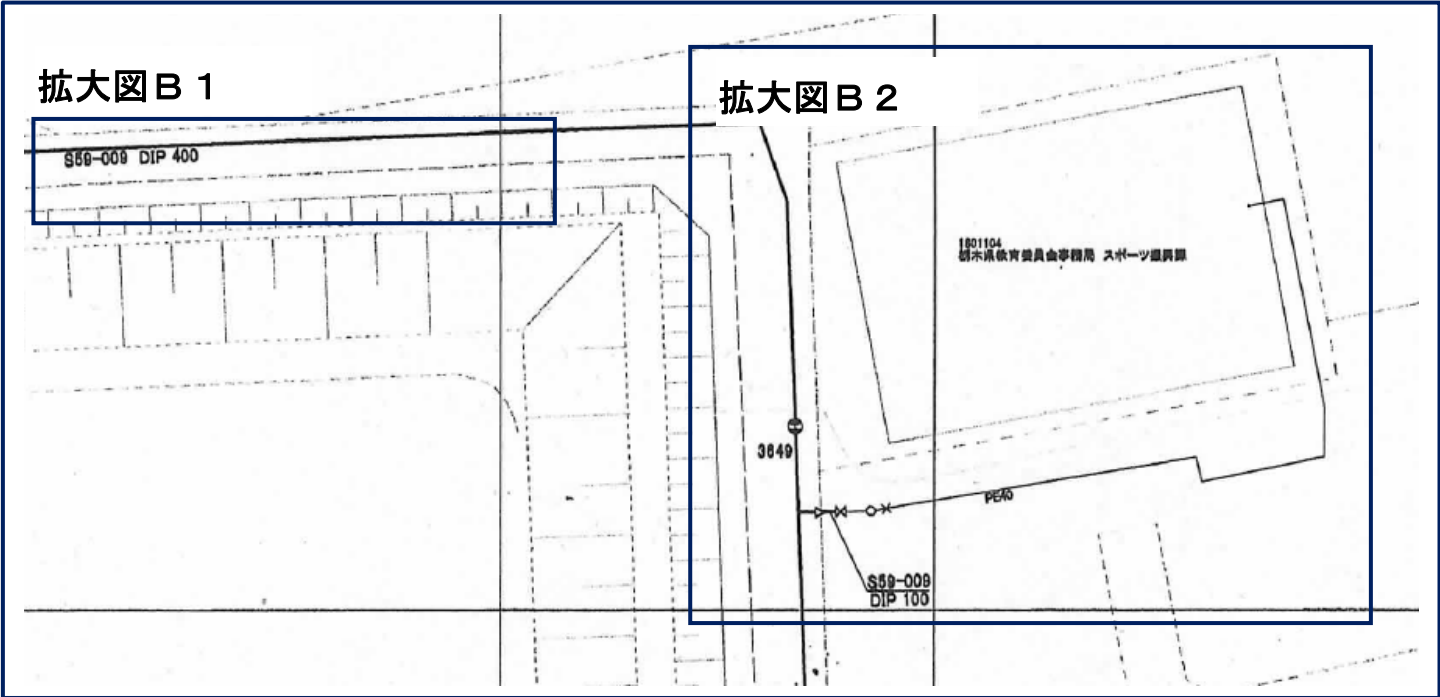
拡大図A 2



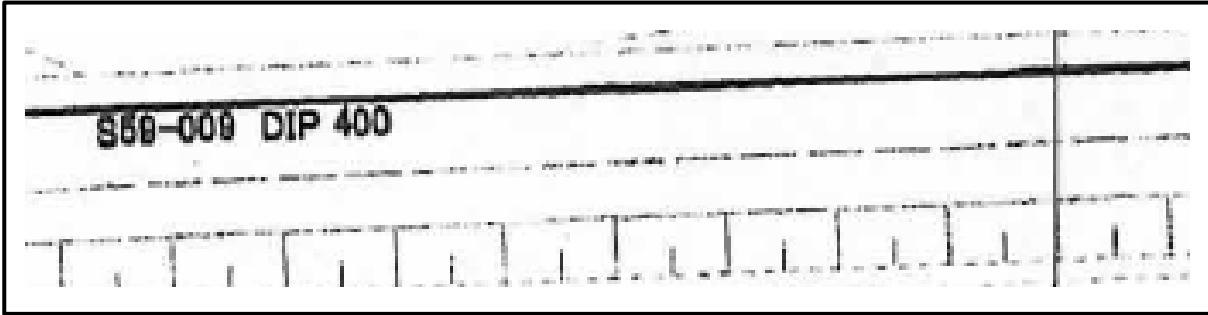
拡大図A 3



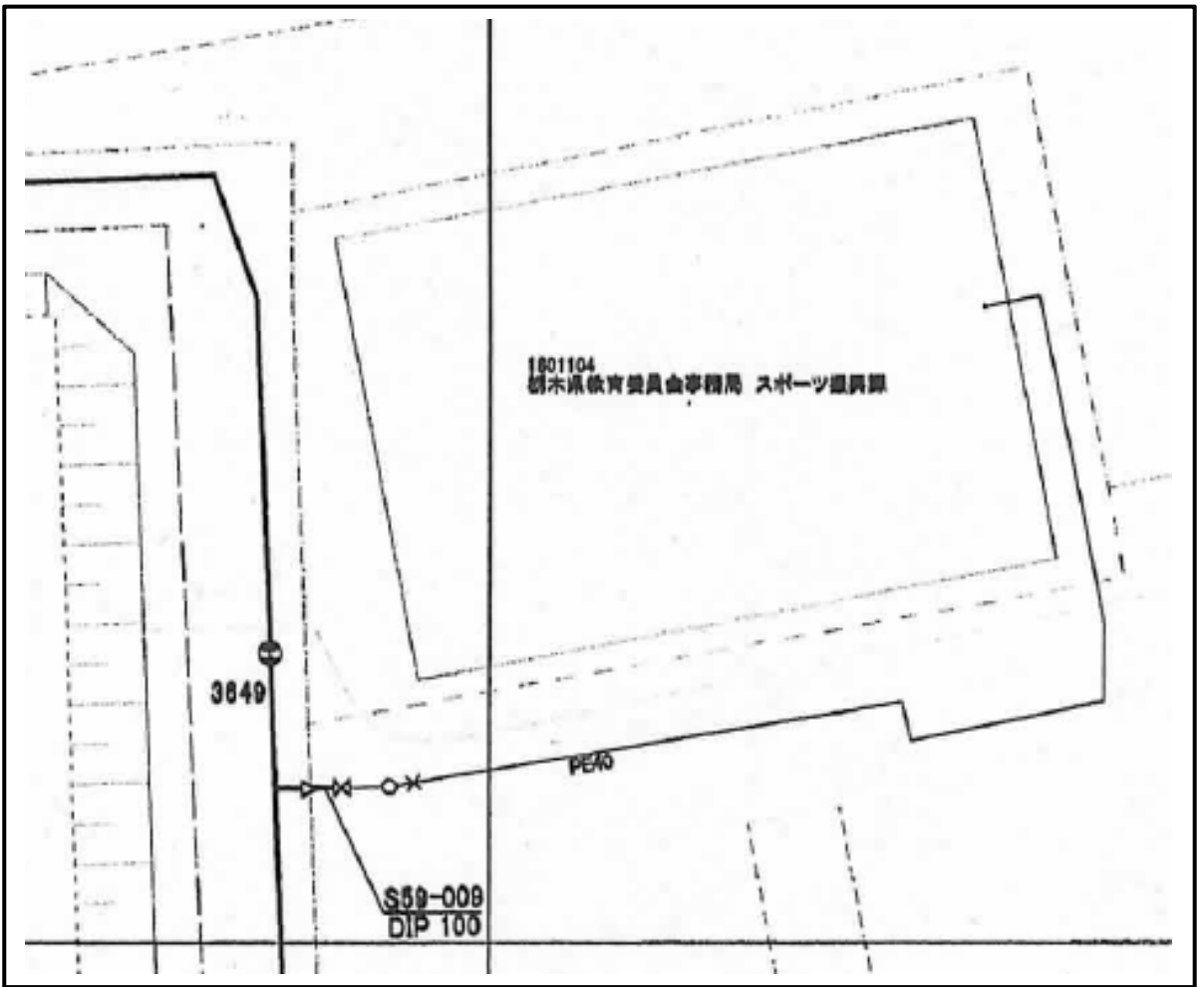
図B



拡大図B 1

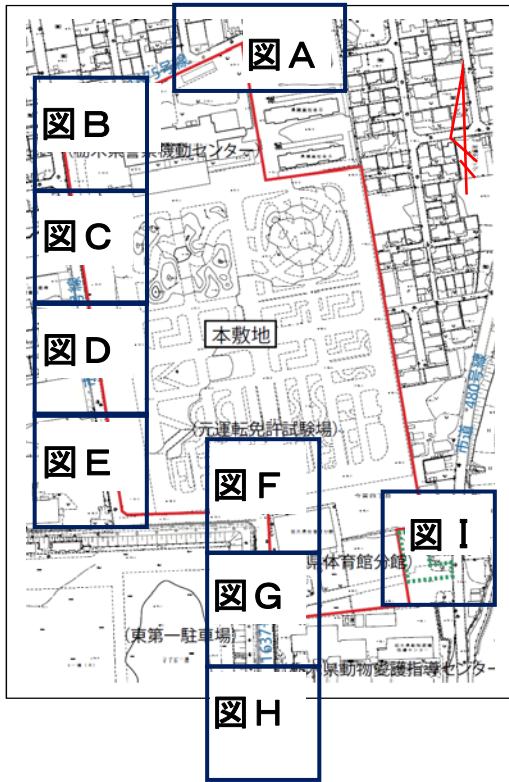


拡大図B 2

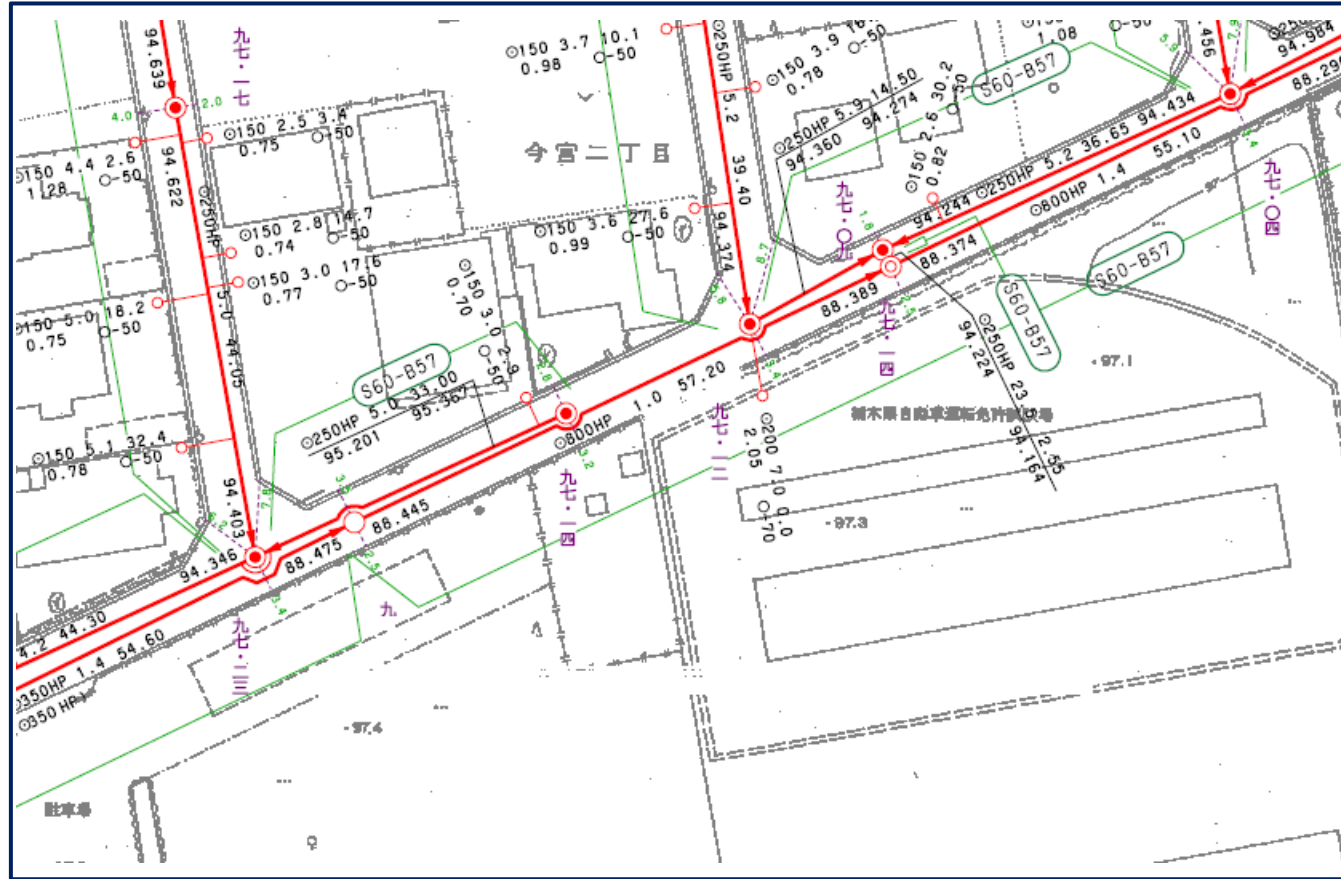


- ※ 新規引込み及び既存引込み管の撤去等に際しては、宇都宮市上下水道局と協議を要する。
- ※ 新たに水道を引き込む場合は、原則として北側市道から引き込むこと。

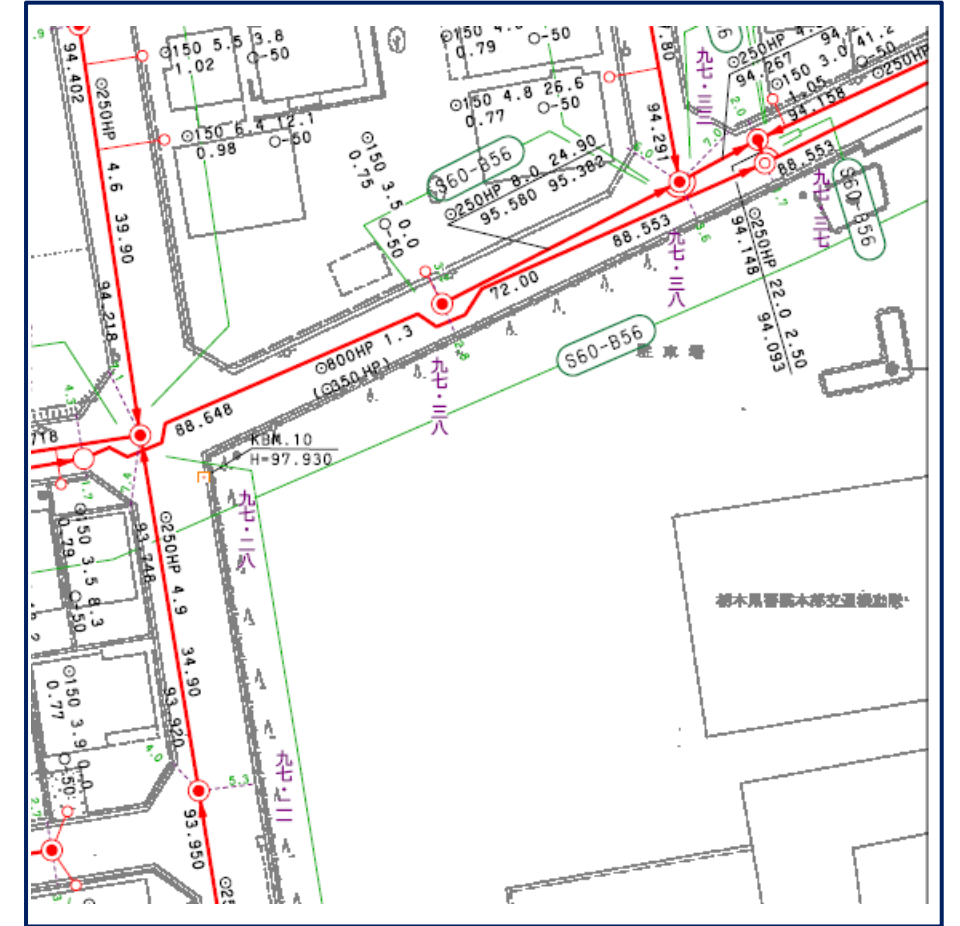
各詳細図位置図



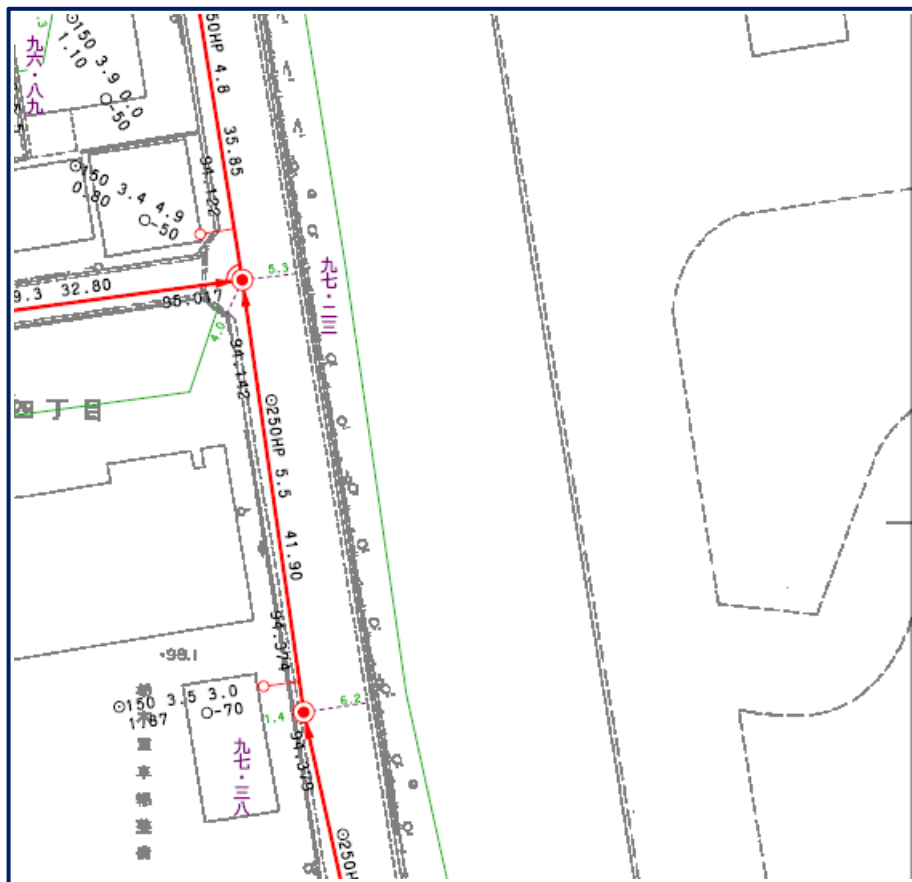
図A



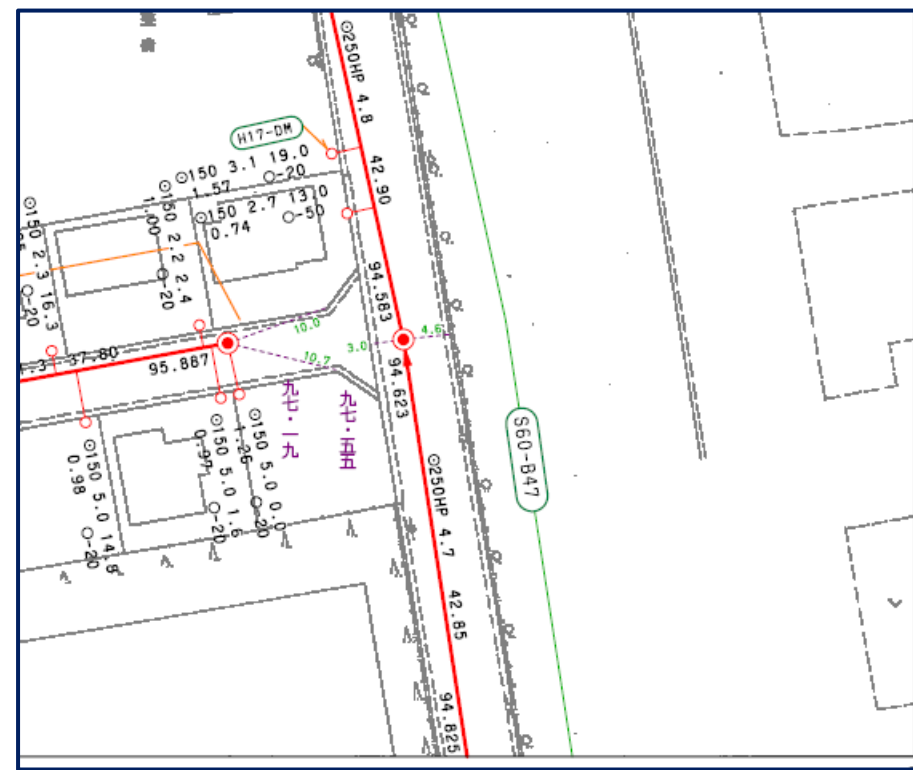
図B



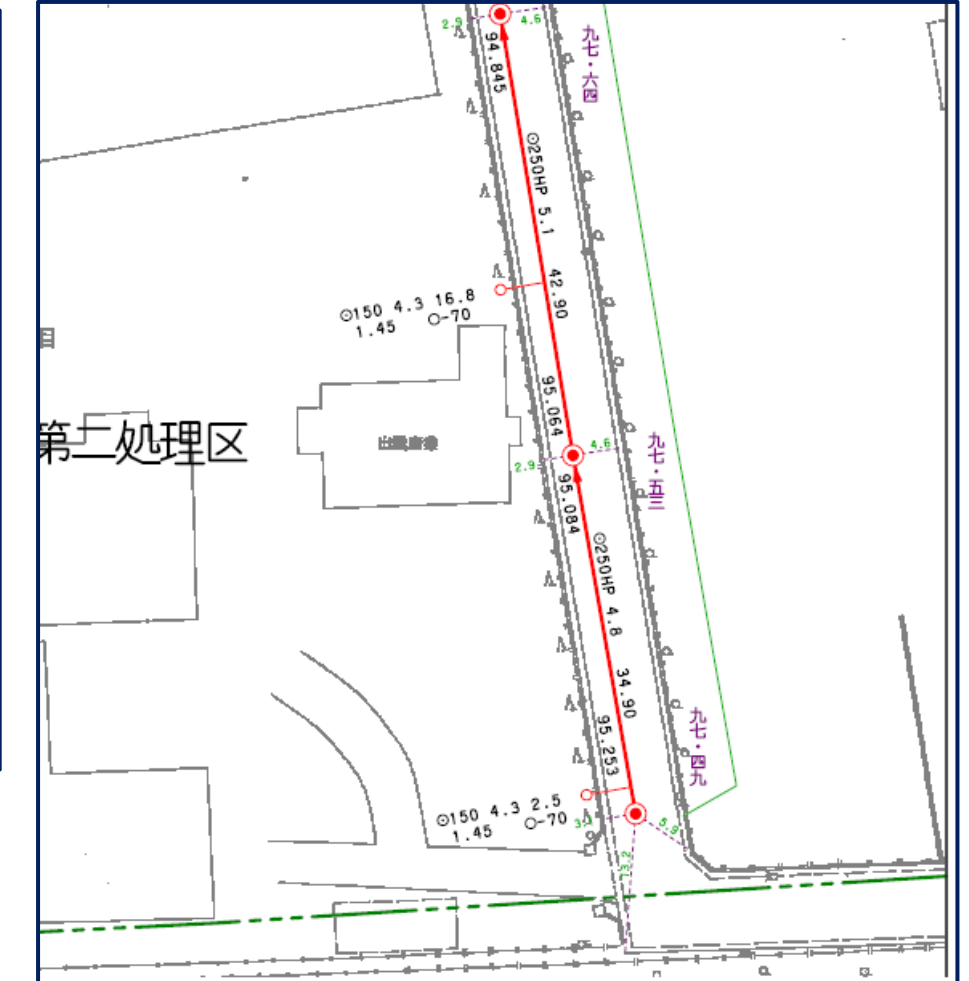
図C



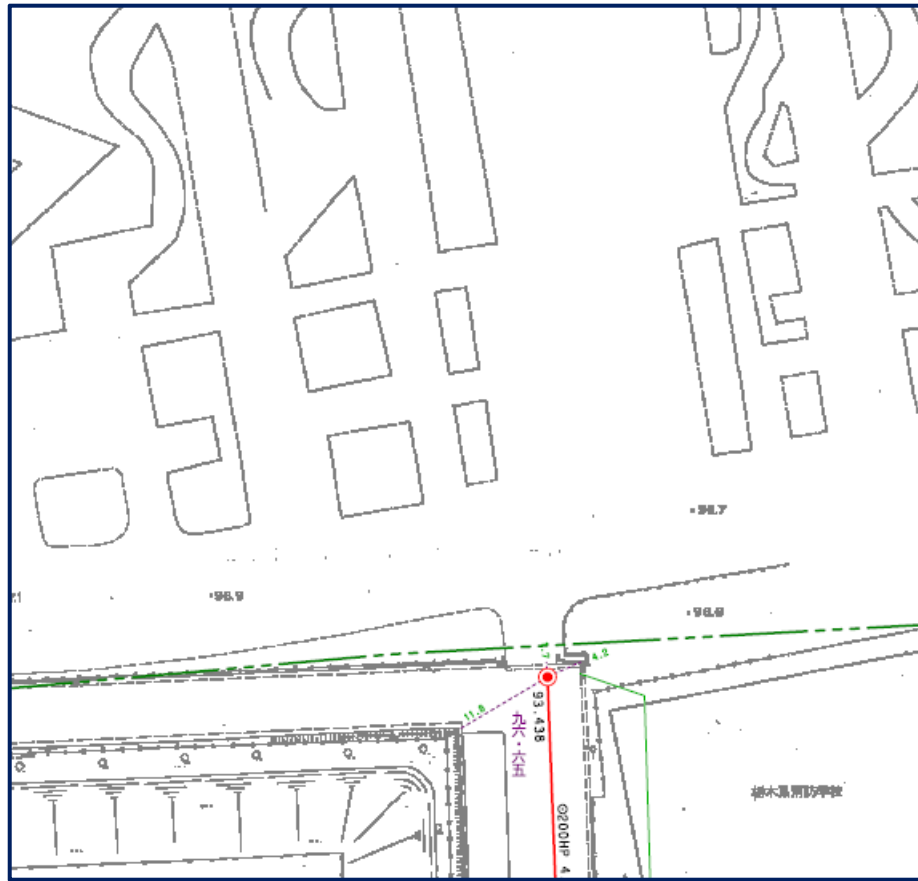
図D



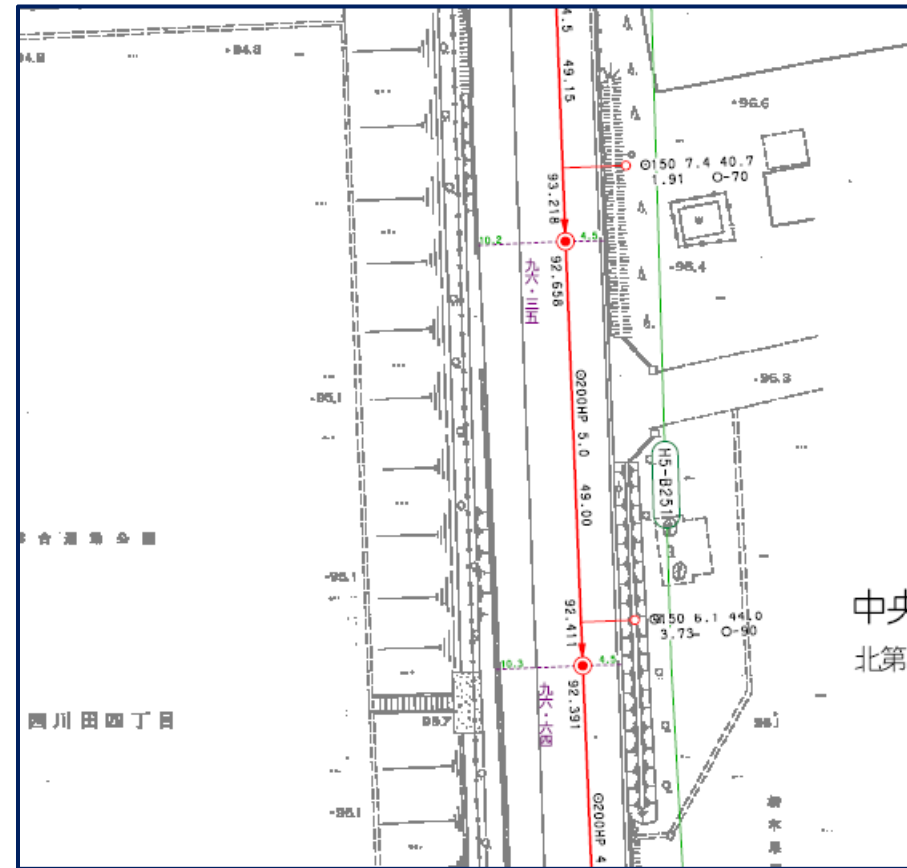
図E



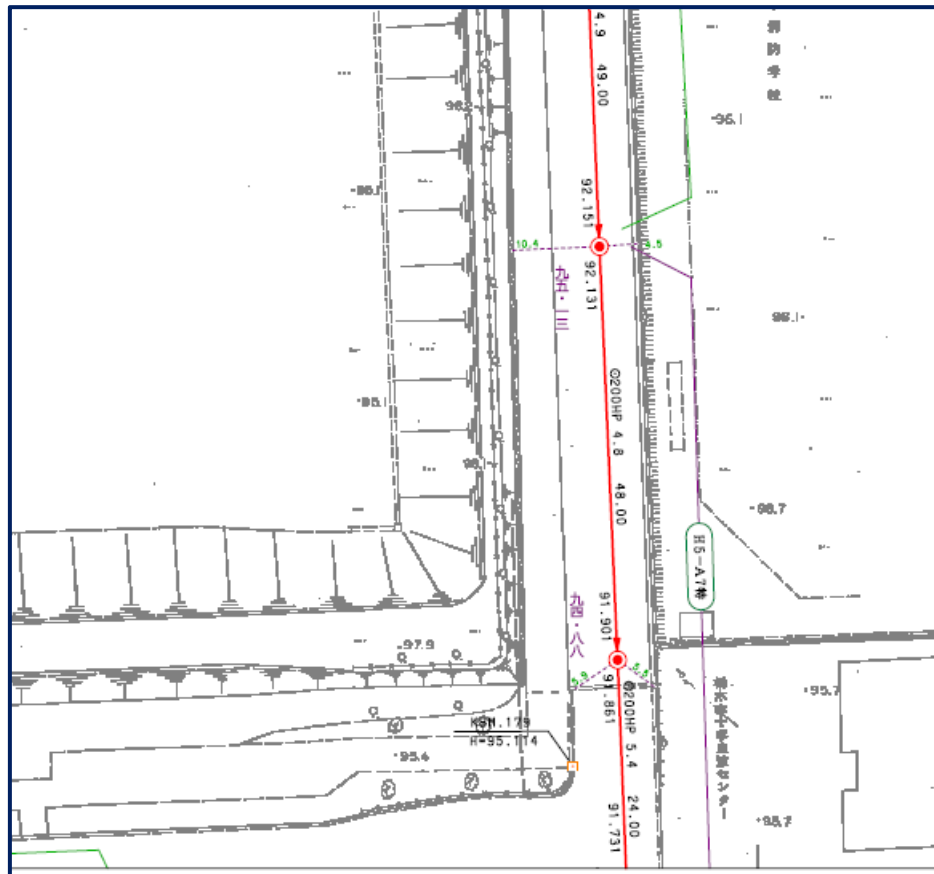
図F



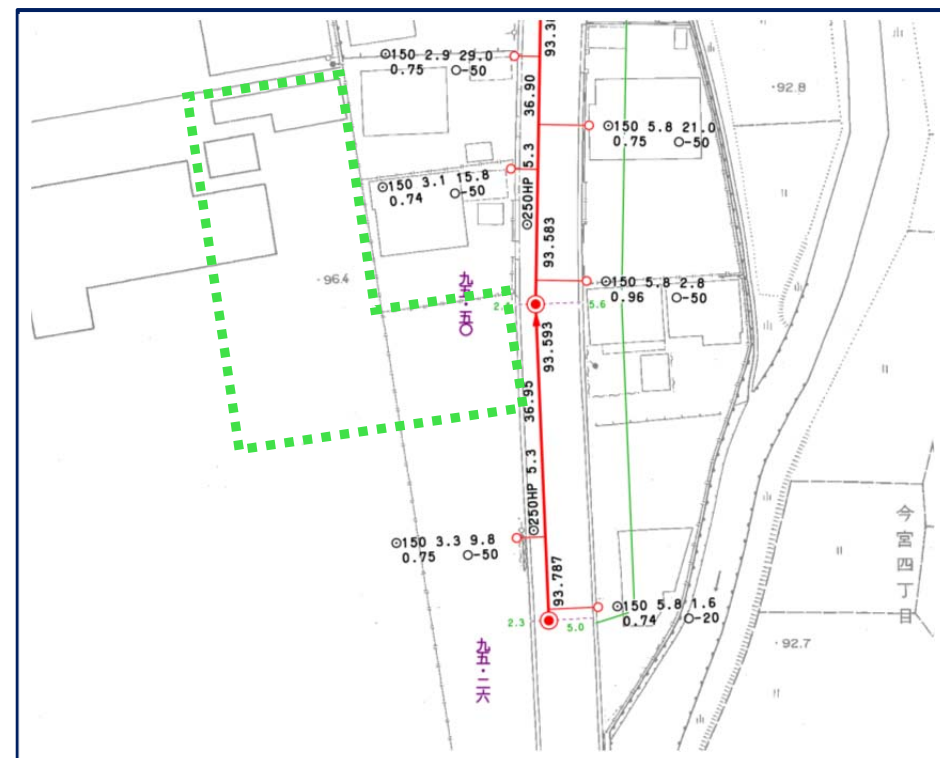
図G



図H



図I



- ※ 新規接続及び既存公設ますの撤去等には、宇都宮市上下水道局と協議を要する。
- ※ 下水道への放流に際しては、宇都宮市上下水道局に協議するとともに、必要に応じて接続先の管径に即した設備等を敷地内に設け、排水量を調整すること。

凡例

区界	
行政区界	
排水区界	
処理区界 (認可済)	
分区界	
管渠	
幹線管渠	
枝線管渠	
圧送管渠	
人孔	
○	樹人孔 (内径30cm)
○	樹人孔 (内径70cm)
○	0号人孔 (内径75cm)
○	1号人孔 (内径90cm)
○	2号人孔 (内径120cm)
○	3号人孔 (内径150cm)
○	4号人孔 (内径180cm)
○	楕円人孔 (内径60×90)
○	方円人孔 (内径60×90)
○	特1号人孔 (内径60×90)
□	矩形人孔
○	特殊人孔
⊗	ランプホール
⊗	雨水吐き室
⊗	雨水吐き口
⊗	伏せ越し
⊗	ポンプ場
○	副管付人孔
○	汚水側及び 取付管
○	雨水側及び 取付管
施設物	
○	上流人孔中心から の縦距離 (m)
○	人孔中心から の縦距離 (m)
○	取付管内径 (mm)
○	汚水側内径 (cm)
○	汚水側の径寸 (m)
○	取付管内径 (mm)
施工年度	
A	国庫補助
B	市庫補助
C	国庫工事
D	国庫外工事
G	区域外接続
H20-A5	
区番号	
管径・管種 勾配 区間延長	
○	φ200HP 10.2 13.72
○	160.644 160.304
○	上流管底高 下流管底高
○	一六二四六
○	一六二三九
*同時に記載されている延長は 人孔の中心間の距離です。	