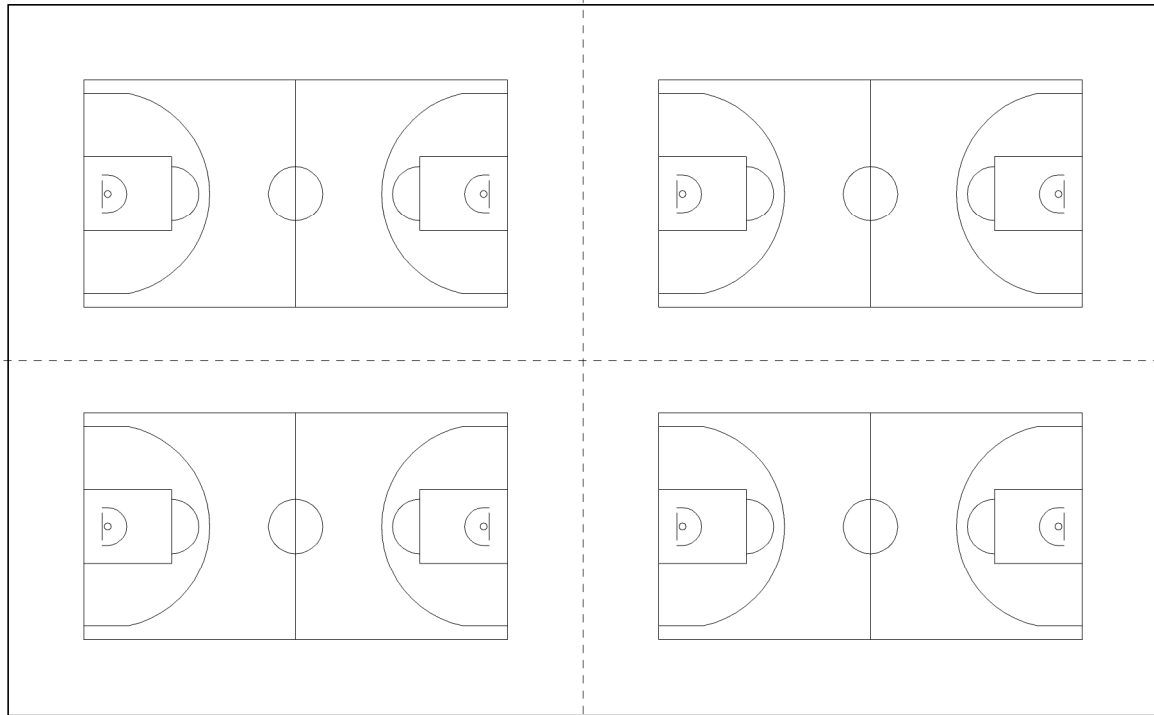


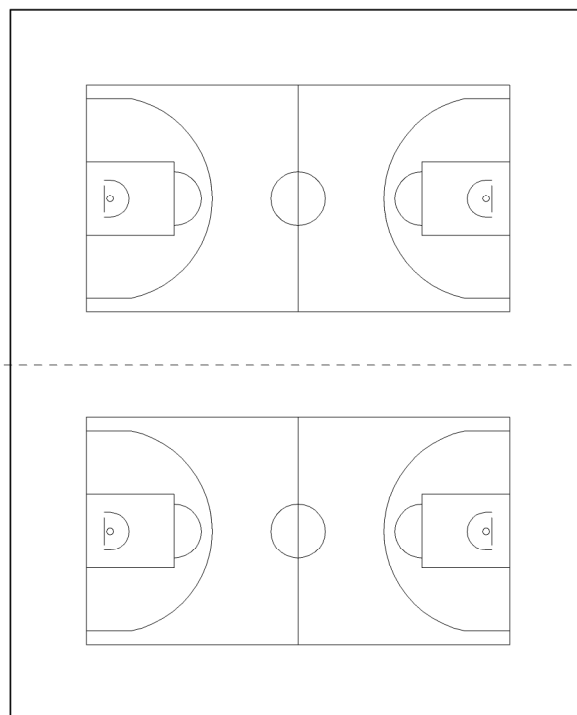
※バスケットボールコートレイアウトは下記レイアウトとすること。

※各コートは同一平面とすること。

※天井収納式電動間仕切は下記点線部に設けること。



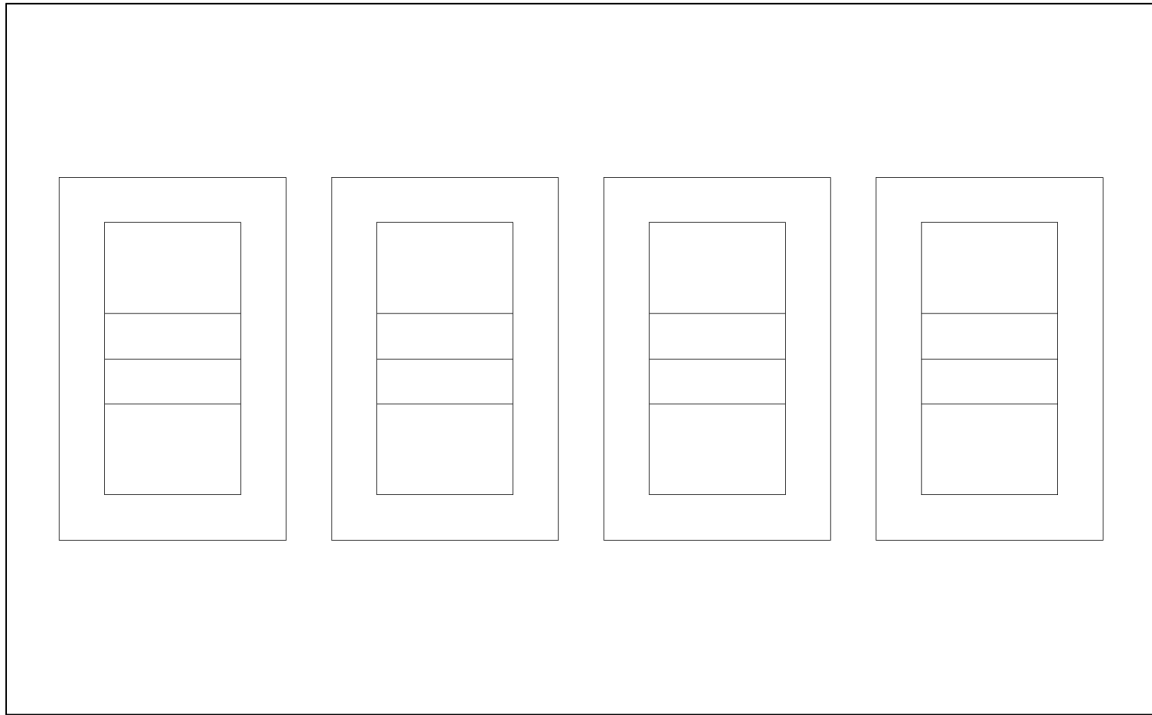
メインアリーナ バスケットボールコートレイアウト



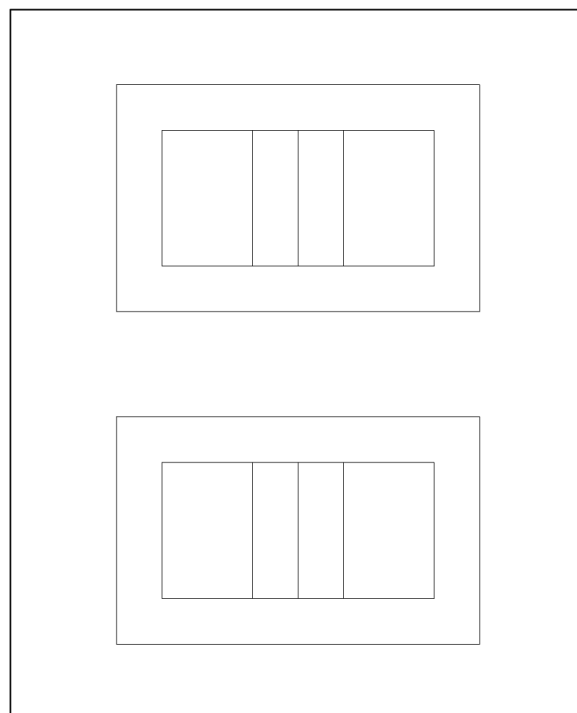
サブアリーナ バスケットボールコートレイアウト

※ 6人制バレーボールコートレイアウトは下記レイアウトとすること。

※ 各コートは同一平面とすること。



メインアリーナ 6人制バレーボールコートレイアウト

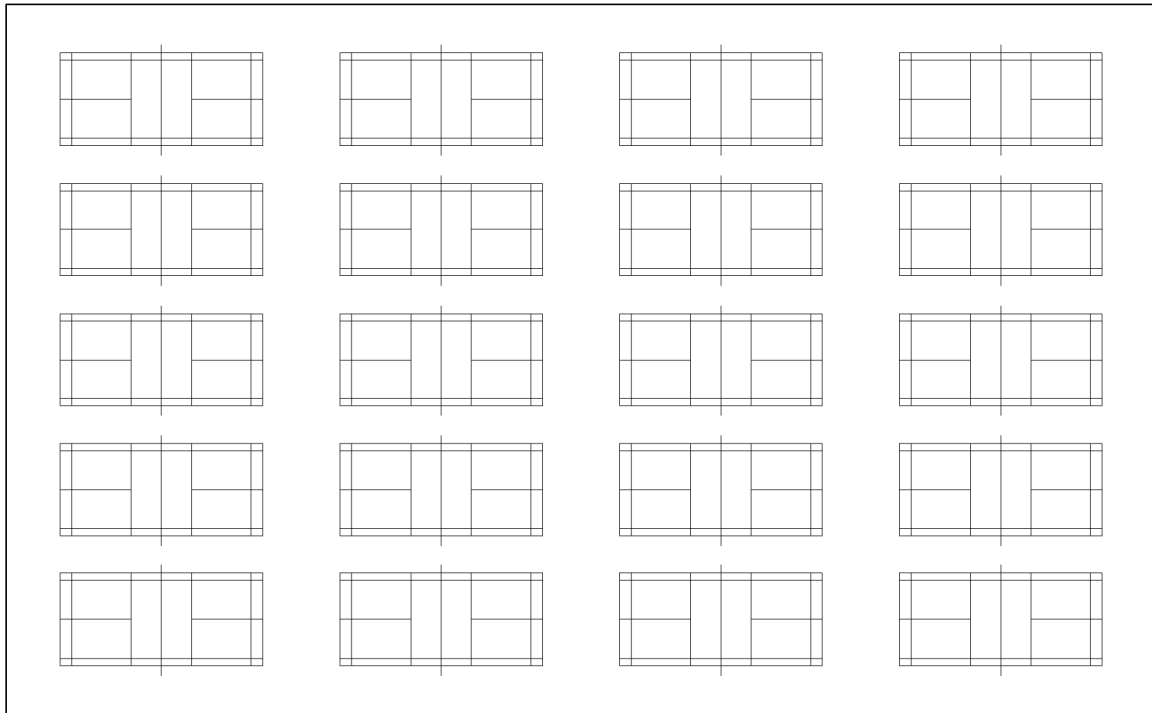


サブアリーナ 6人制バレーボールコートレイアウト

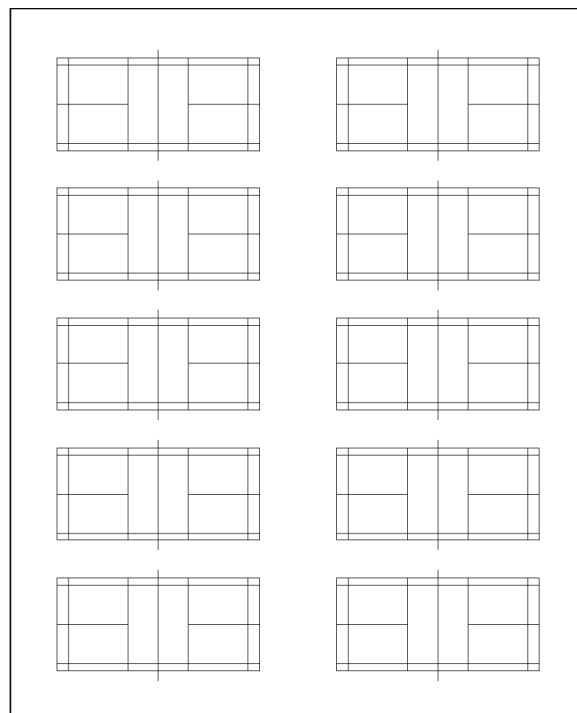
別紙 9-3 アリーナレイアウト仕様

※バドミントンコートレイアウトは下記レイアウトとすること。

※各コートは同一平面とすること。



メインアリーナ バドミントンコートレイアウト

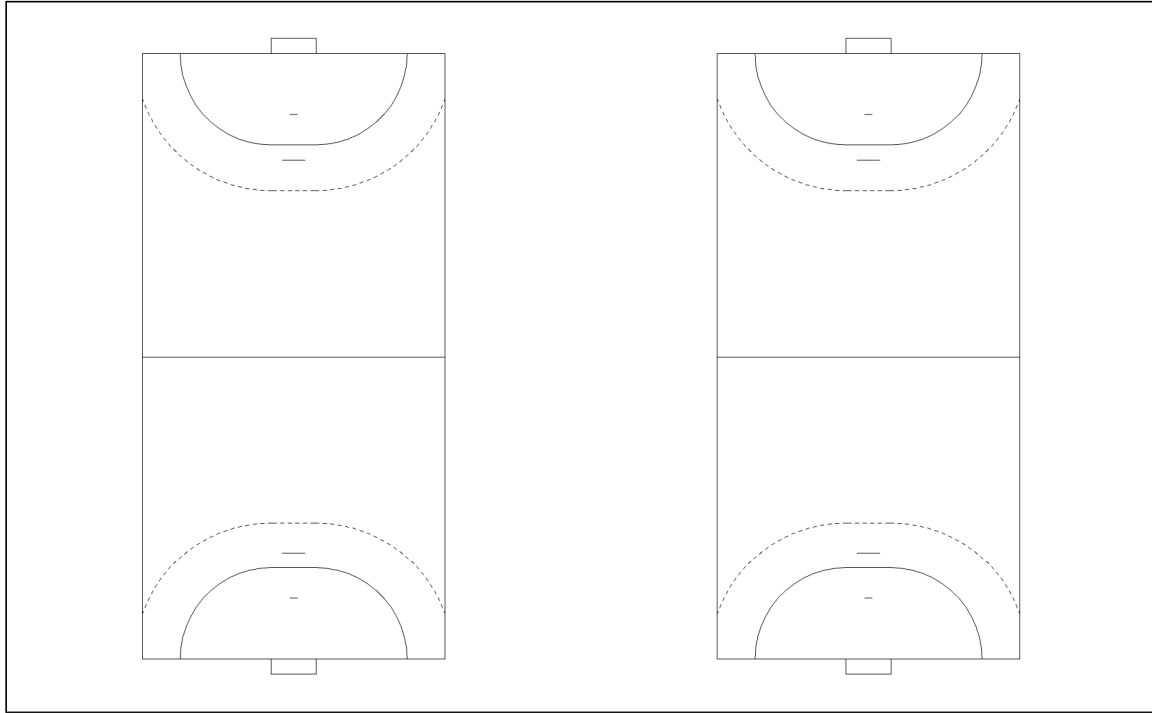


サブアリーナ バドミントンコートレイアウト

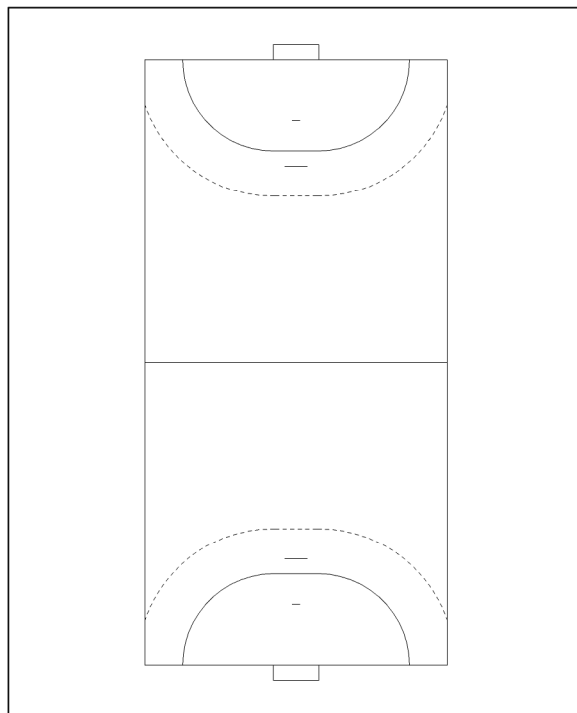
※ハンドボール及びフットサルコートレイアウトは下記レイアウトとすること。

(下記はハンドボールの例を示したものである)

※各コートは同一平面とすること。



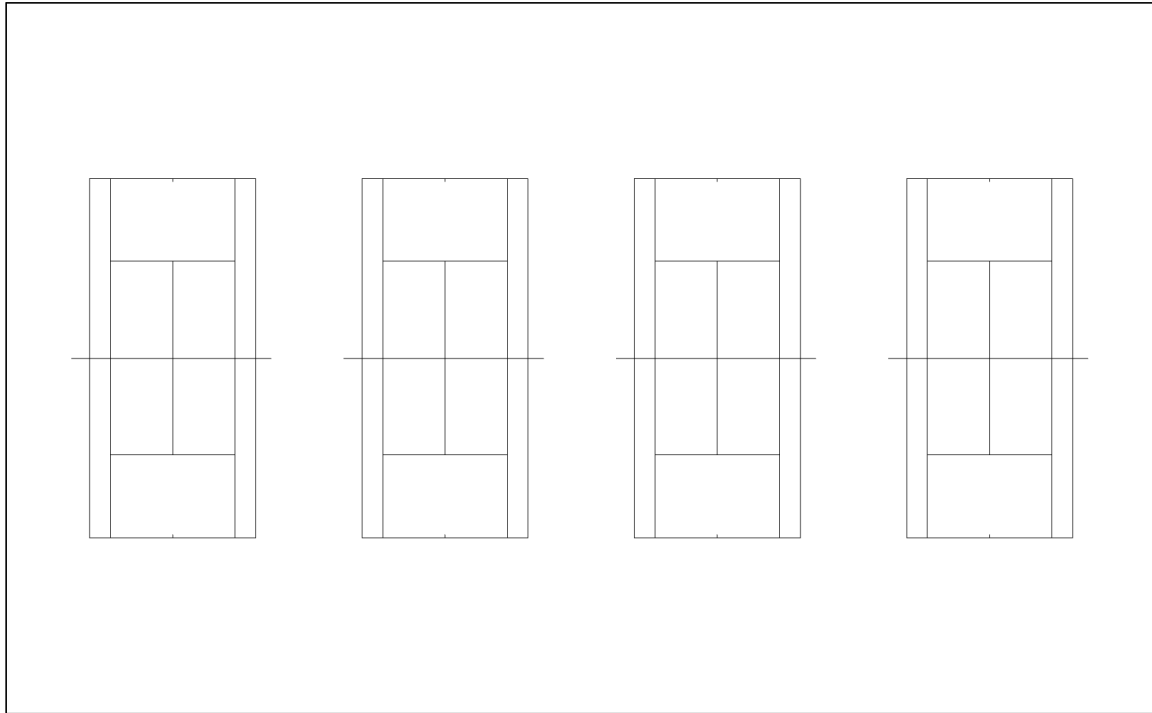
メインアリーナ ハンドボール/フットサルコートレイアウト



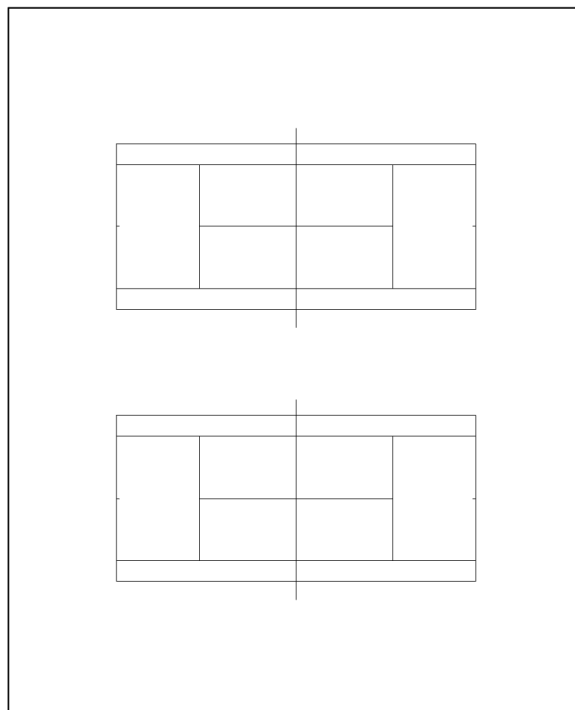
サブアリーナ ハンドボール/フットサルコートレイアウト

※ソフトテニスコートレイアウトは下記レイアウトとすること。

※各コートは同一平面とすること。



メインアリーナ ソフトテニスコートレイアウト



サブアリーナ ソフトテニスコートレイアウト