

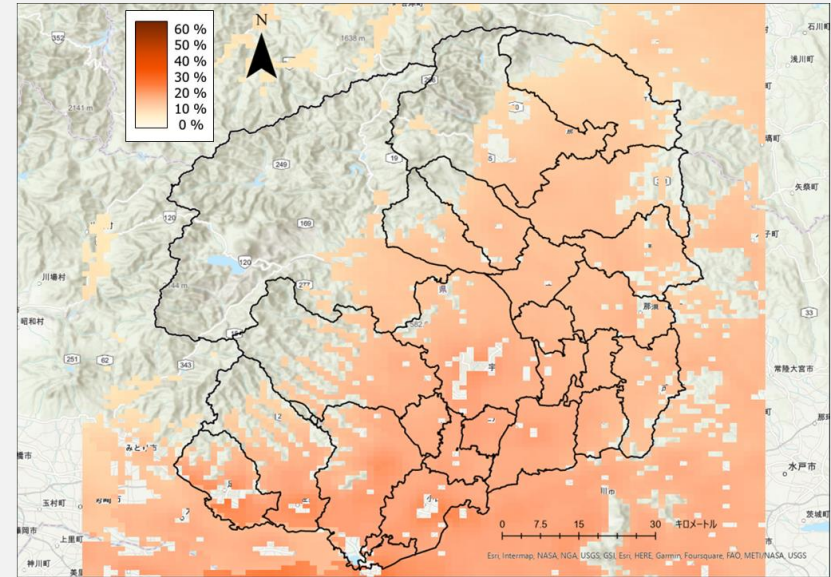
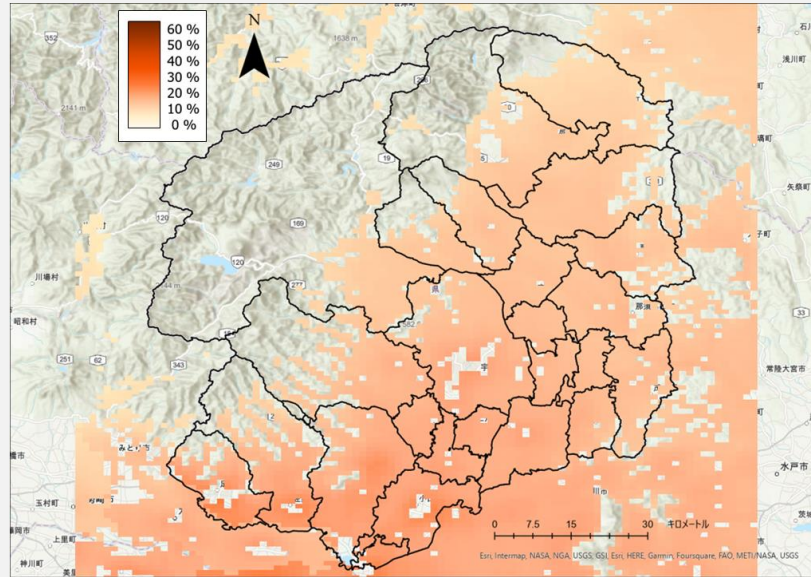
「水稻」における白未熟粒発生率の将来予測結果（1 kmメッシュ単位）

■ SSP1-2.6：持続可能な発展の下で気温上昇を2℃未満におさえるシナリオ

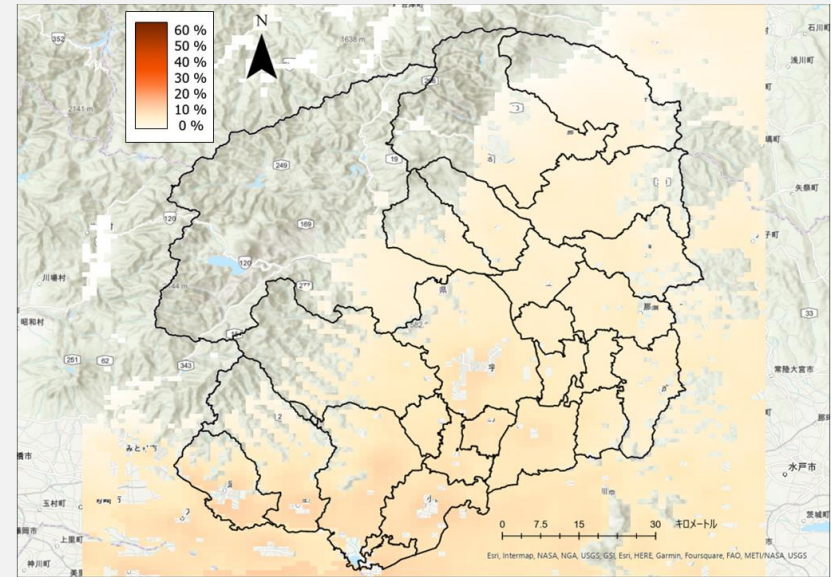
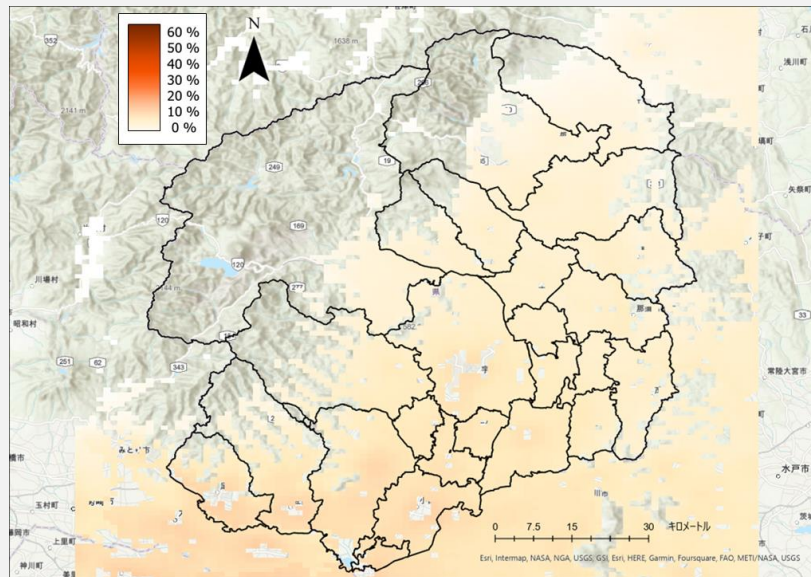
2031～2040年

2091～2100年

コシヒカリ



とちぎの星



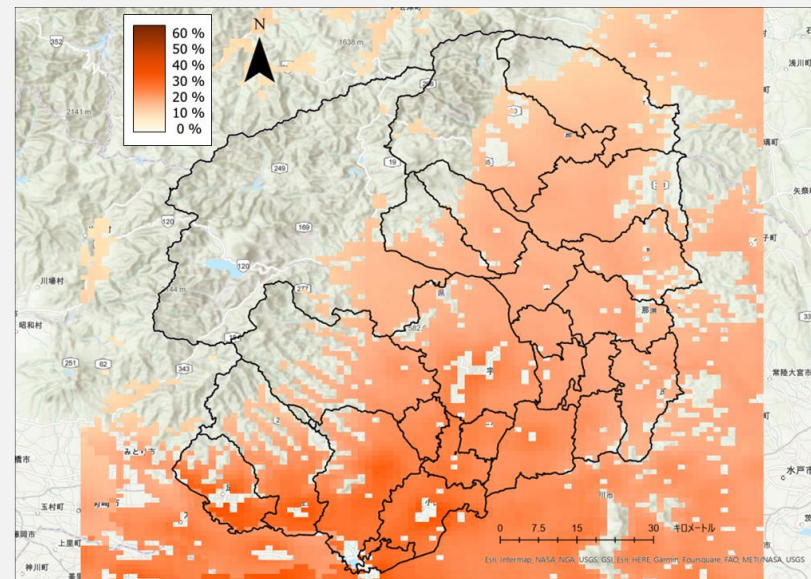
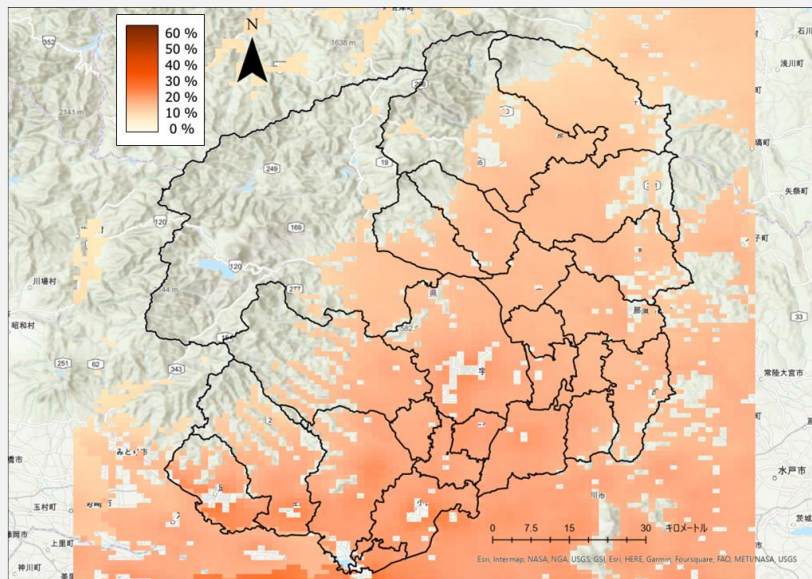
「水稻」における白未熟粒発生率の将来予測結果（1 kmメッシュ単位）

■ SSP2-4.5：中道的な発展の下で気候政策を導入するシナリオ

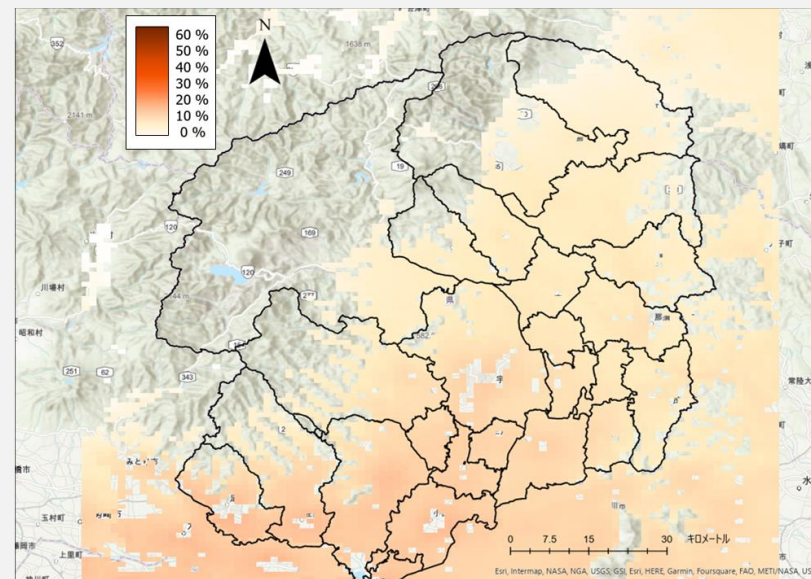
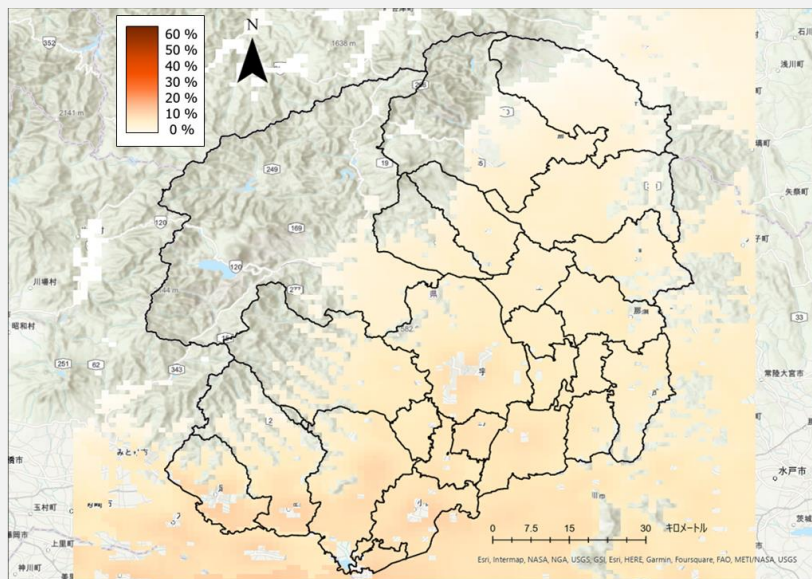
2031～2040年

2091～2100年

コシヒカリ



とちぎの星



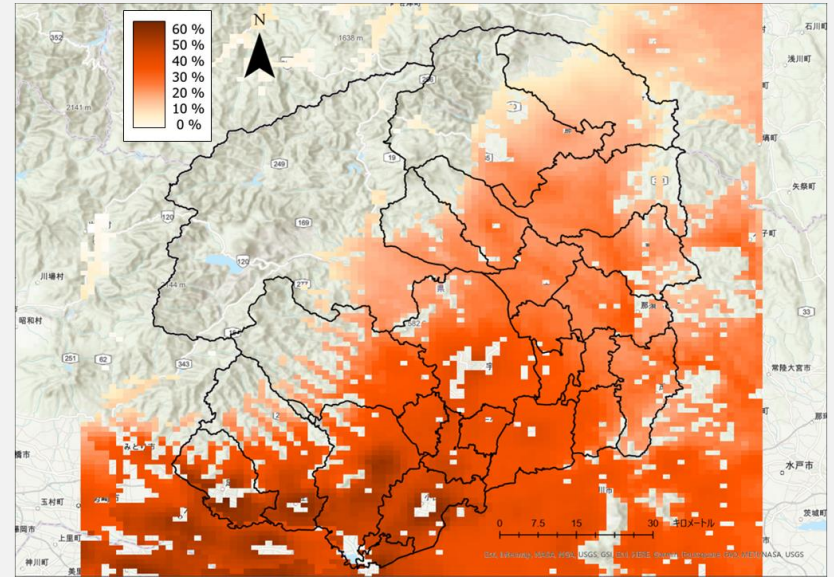
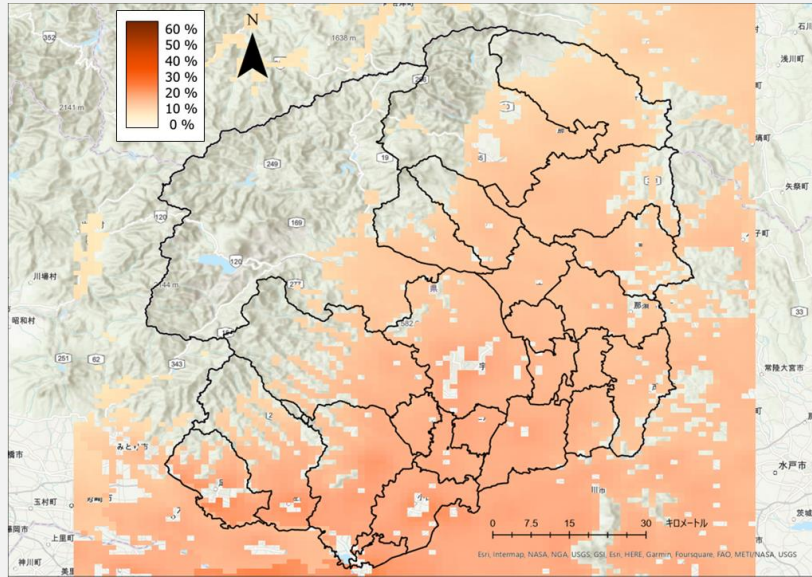
「水稻」における白未熟粒発生率の将来予測結果（1 kmメッシュ単位）

■ SSP5-8.5：化石燃料依存型の発展の下で気候政策を導入しない最大排出量シナリオ

2031～2040年

2091～2100年

コシヒカリ



とちぎの星

