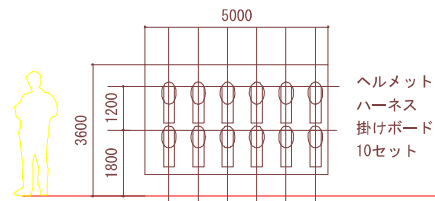
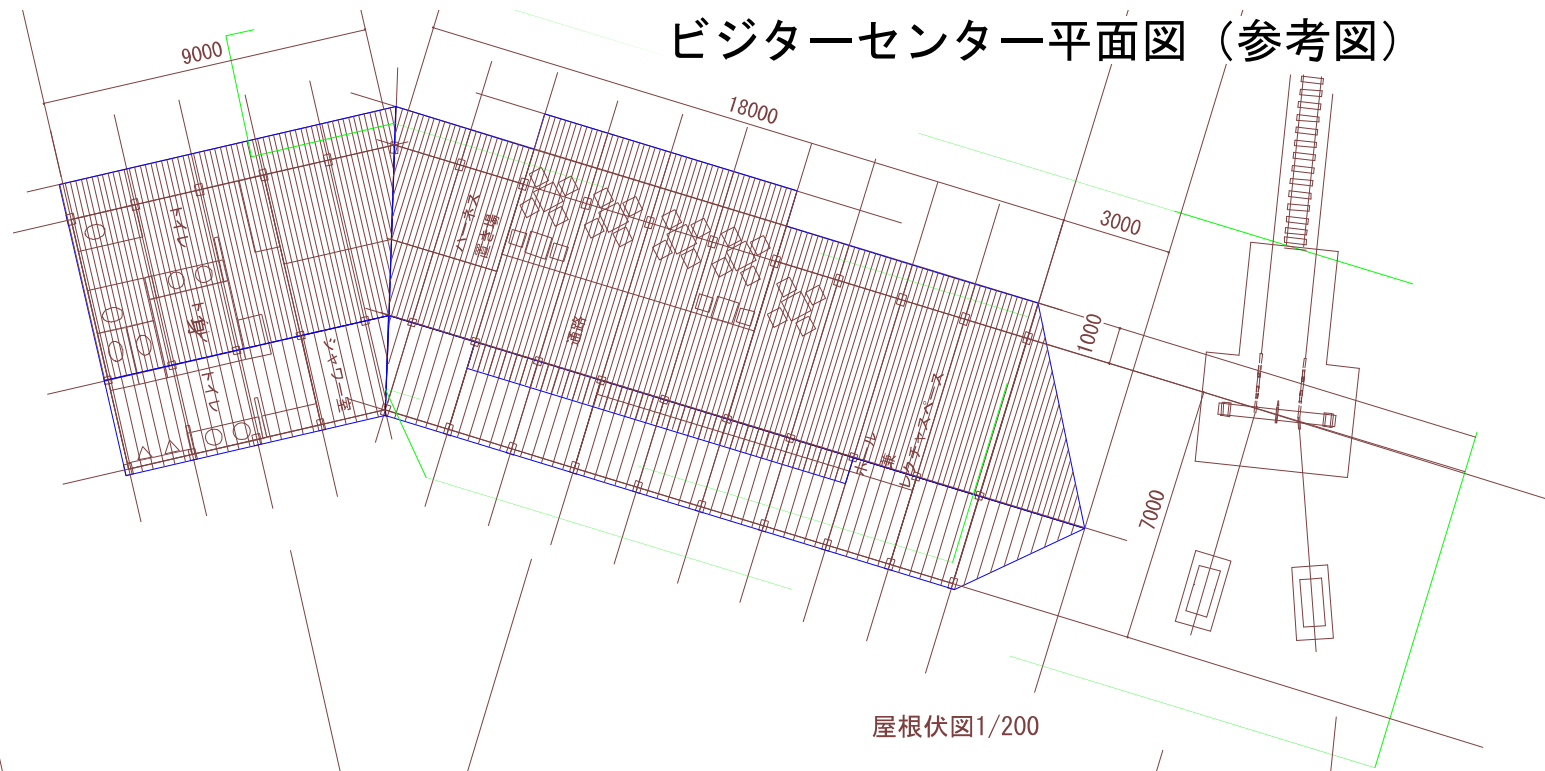


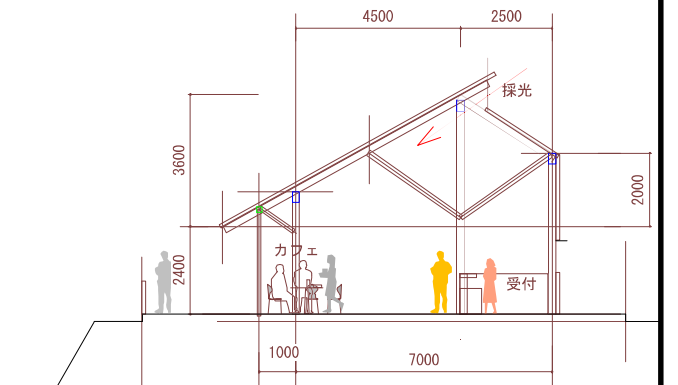
# ビジターセンター平面図（参考図）



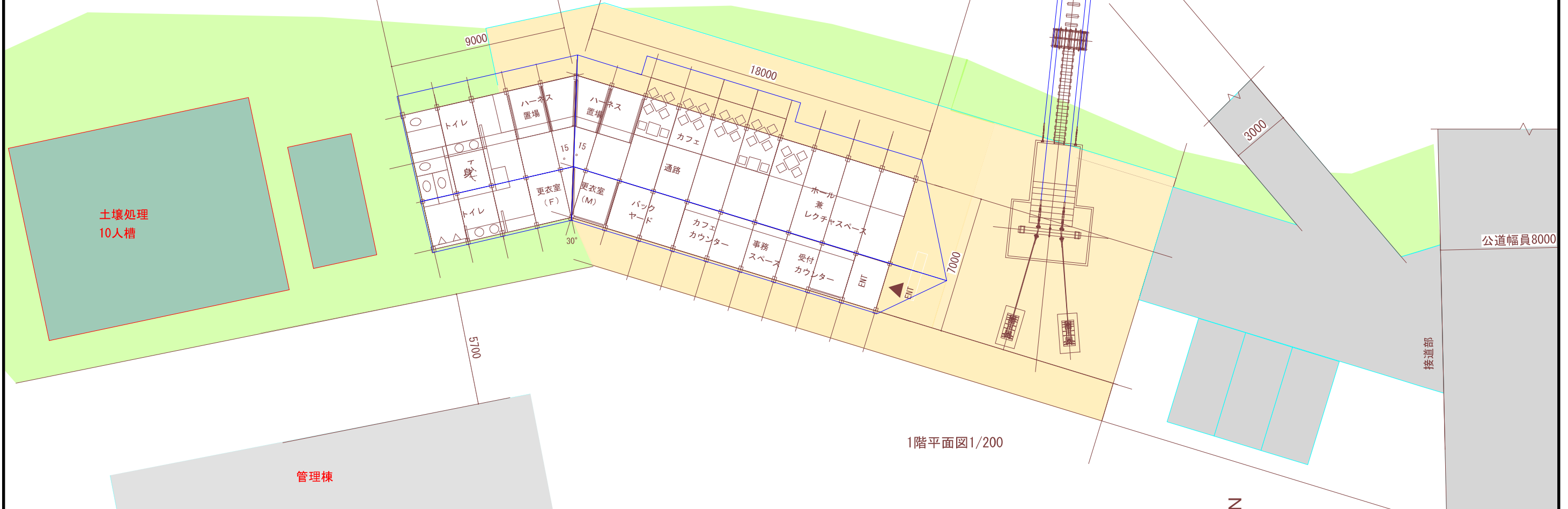
ハーネス置き場 1/100



屋根伏図1/200



断面図1/200

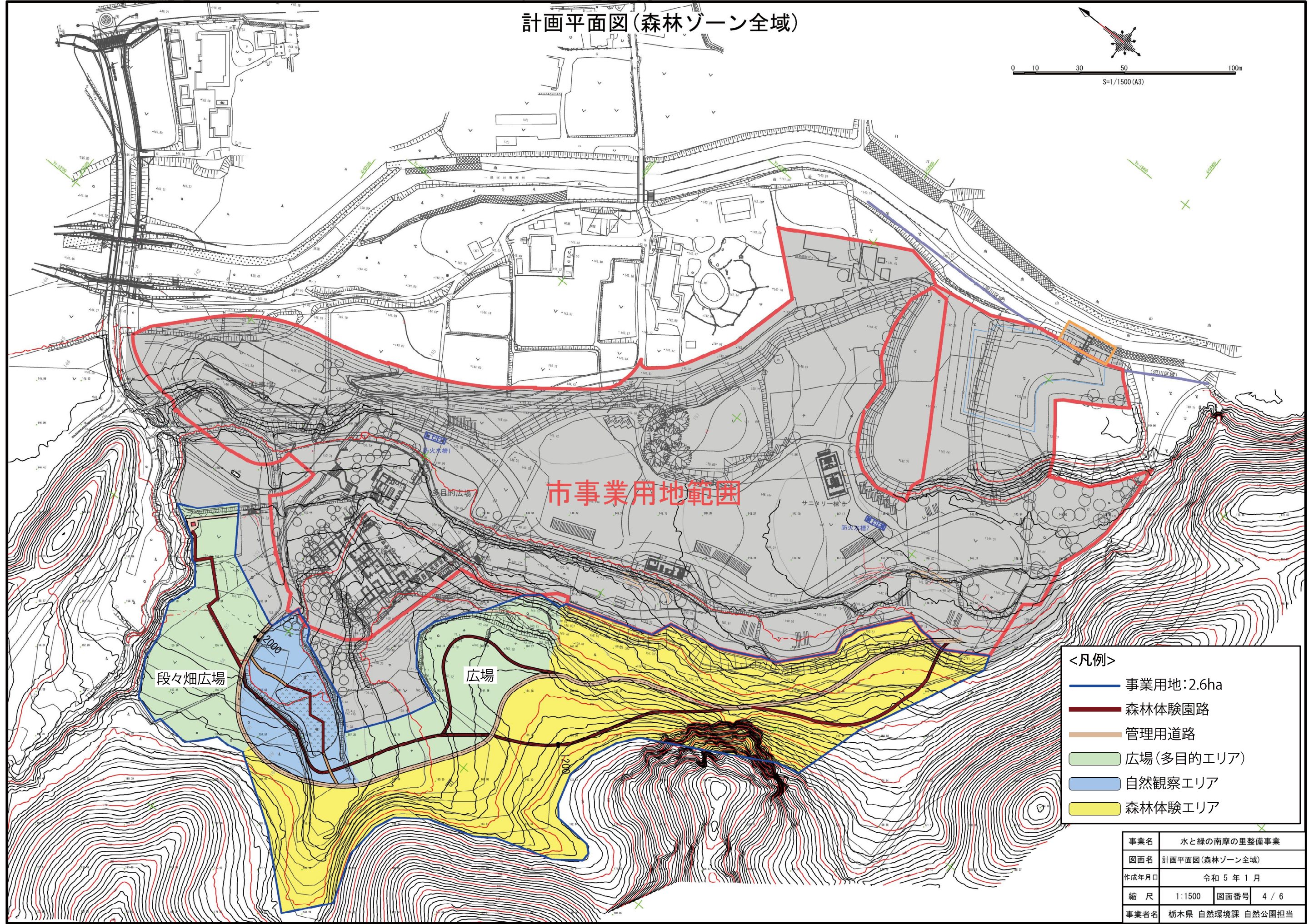
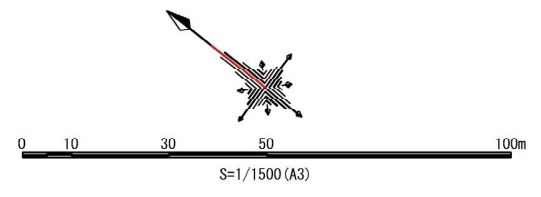


1階平面図1/200

N

事業名	水と緑の南摩の里整備事業		
図面名	ビジターセンター平面図（参考図）		
作成年月日	令和 5 年 1 月		
縮尺	1:200	図面番号	4 / 5
事業者名	栃木県 自然環境課 自然公園担当		

# 計画平面図(森林ゾーン全域)



市事業用地範囲

段々畑広場

広場

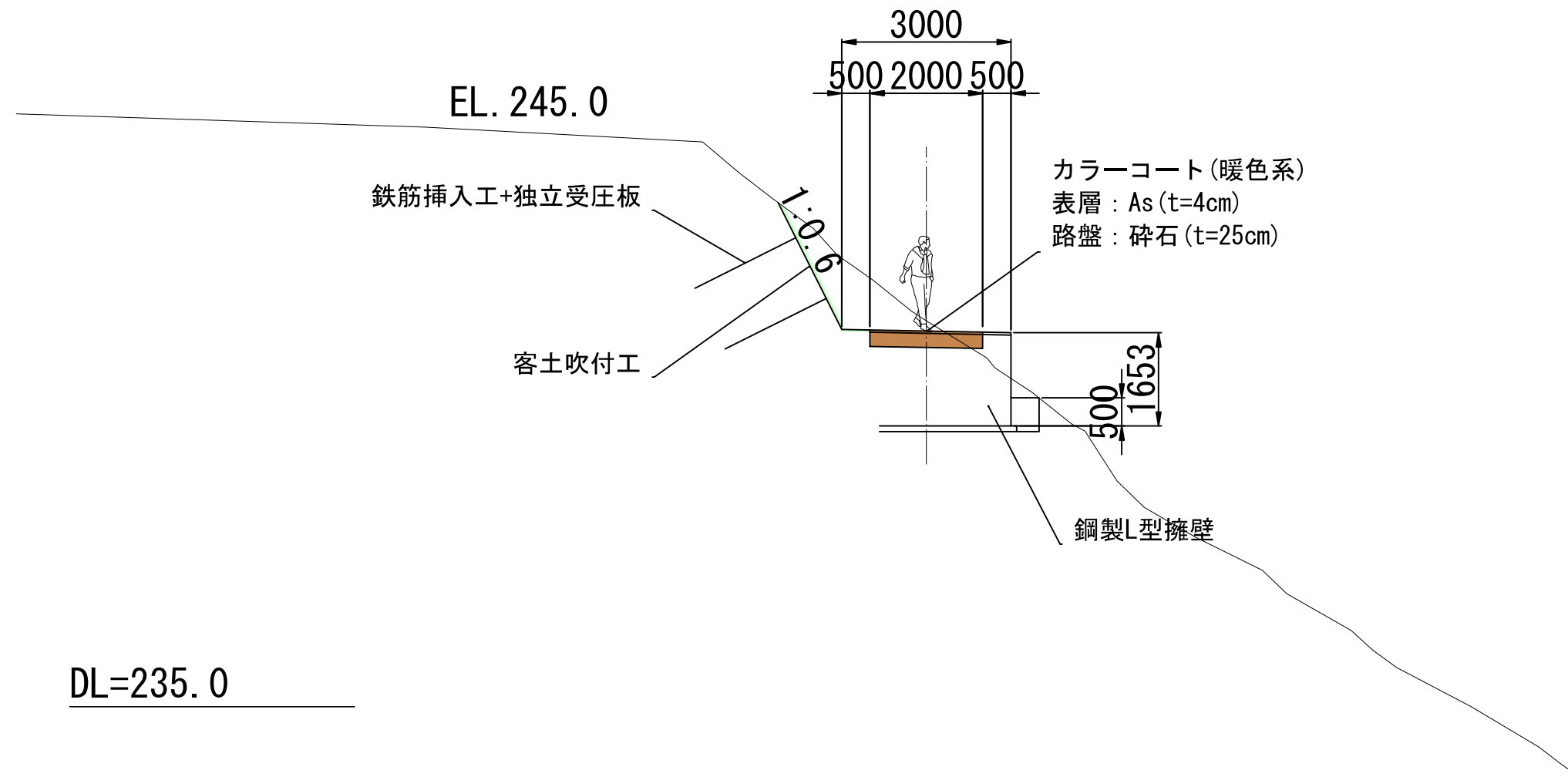
<凡例>

- 事業用地: 2.6ha
- 森林体験園路
- 管理用道路
- 広場(多目的エリア)
- 自然観察エリア
- 森林体験エリア

事業名	水と緑の南摩の里整備事業		
図面名	計画平面図(森林ゾーン全域)		
作成年月日	令和5年1月		
縮尺	1:1500	図面番号	4 / 6
事業者名	栃木県 自然環境課 自然公園担当		

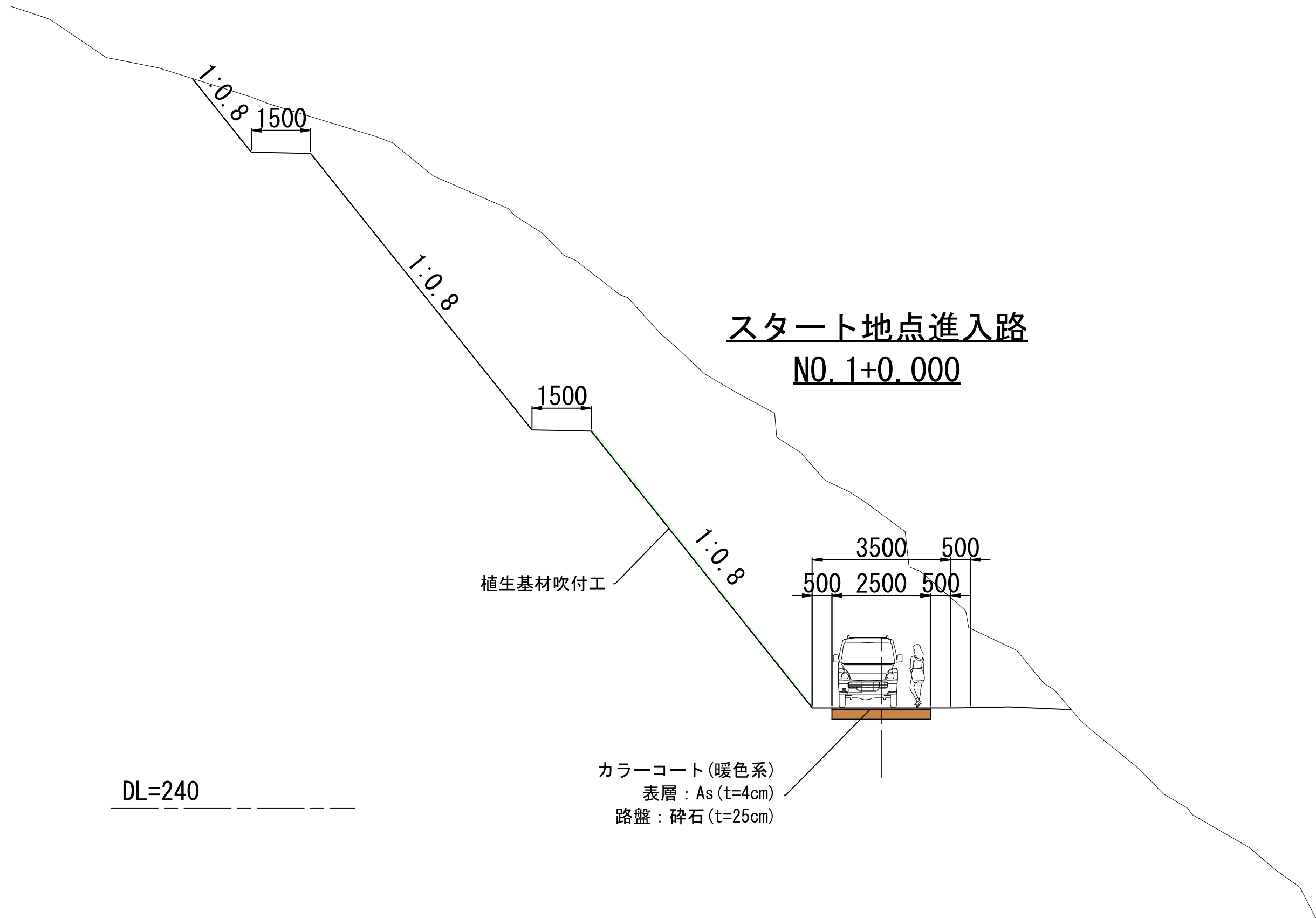
管理用道路断面図【参考図】（アクティビティゾーン・ダム管理棟敷地ジップライン管理用道路）

A-A断面



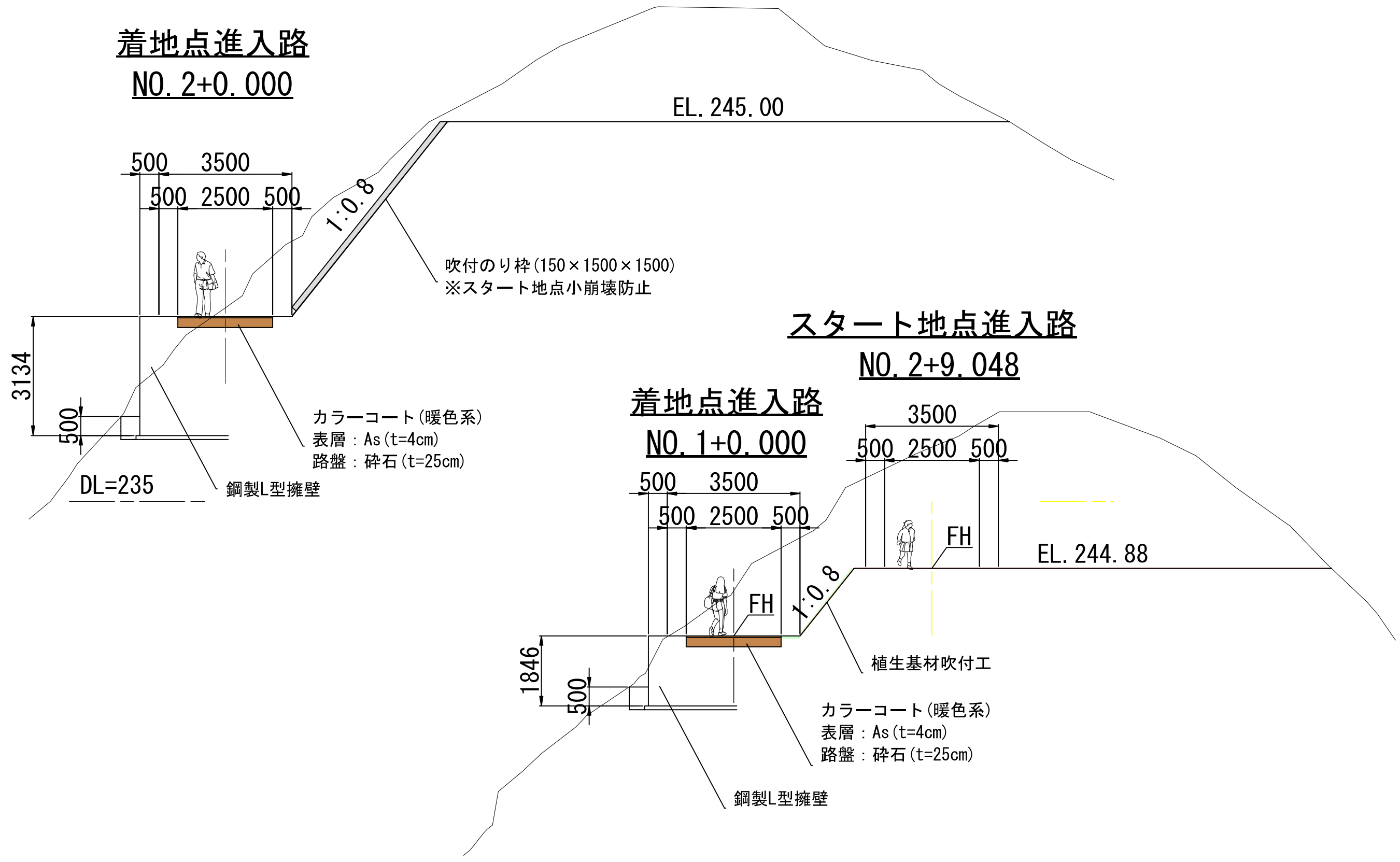
事業名	水と緑の南摩の里整備事業		
図面名	管理用道路平面図断面図【参考図】 (アクティビティゾーン・ダム管理棟敷地ジップライン管理用道路)		
作成年月日	令和 5 年 1 月		
縮尺	1:100	図面番号	4 / 7
事業者名	栃木県 自然環境課 自然公園担当		

管理用道路断面図【参考図】(対岸尾根ジップライン管理道路進入口)

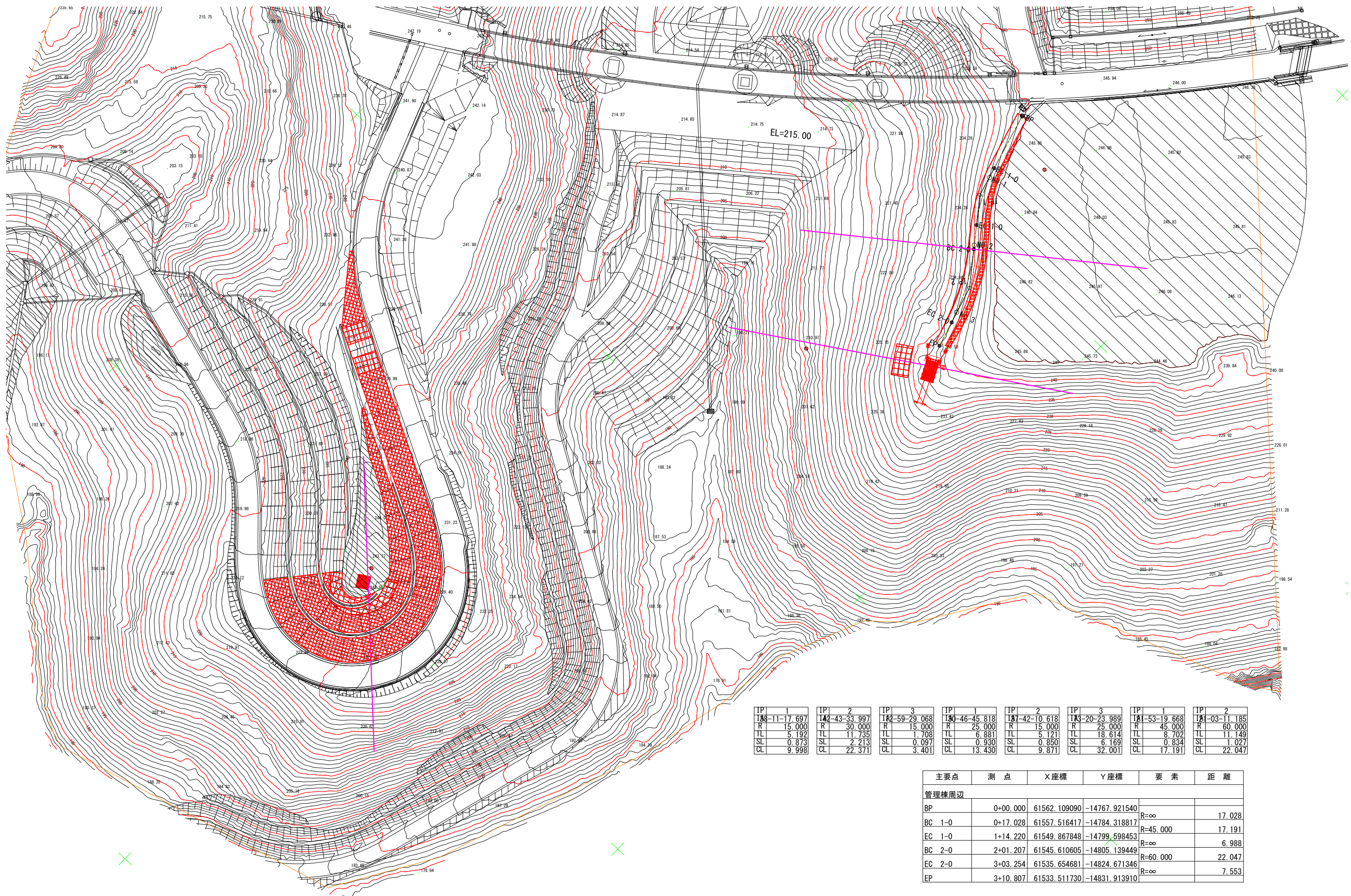


事業名	水と緑の南摩の里整備事業		
図面名	管理用道路平面図・断面図【参考図】 (対岸尾根ジップライン管理道路進入口)		
作成年月日	令和 5 年 1 月		
縮 尺	1:100	図面番号	4 / 8
事業者名	栃木県 自然環境課 自然公園担当		

管理用道路断面図【参考図】(アクティビティゾーン・対岸尾根ジップライン管理道路)



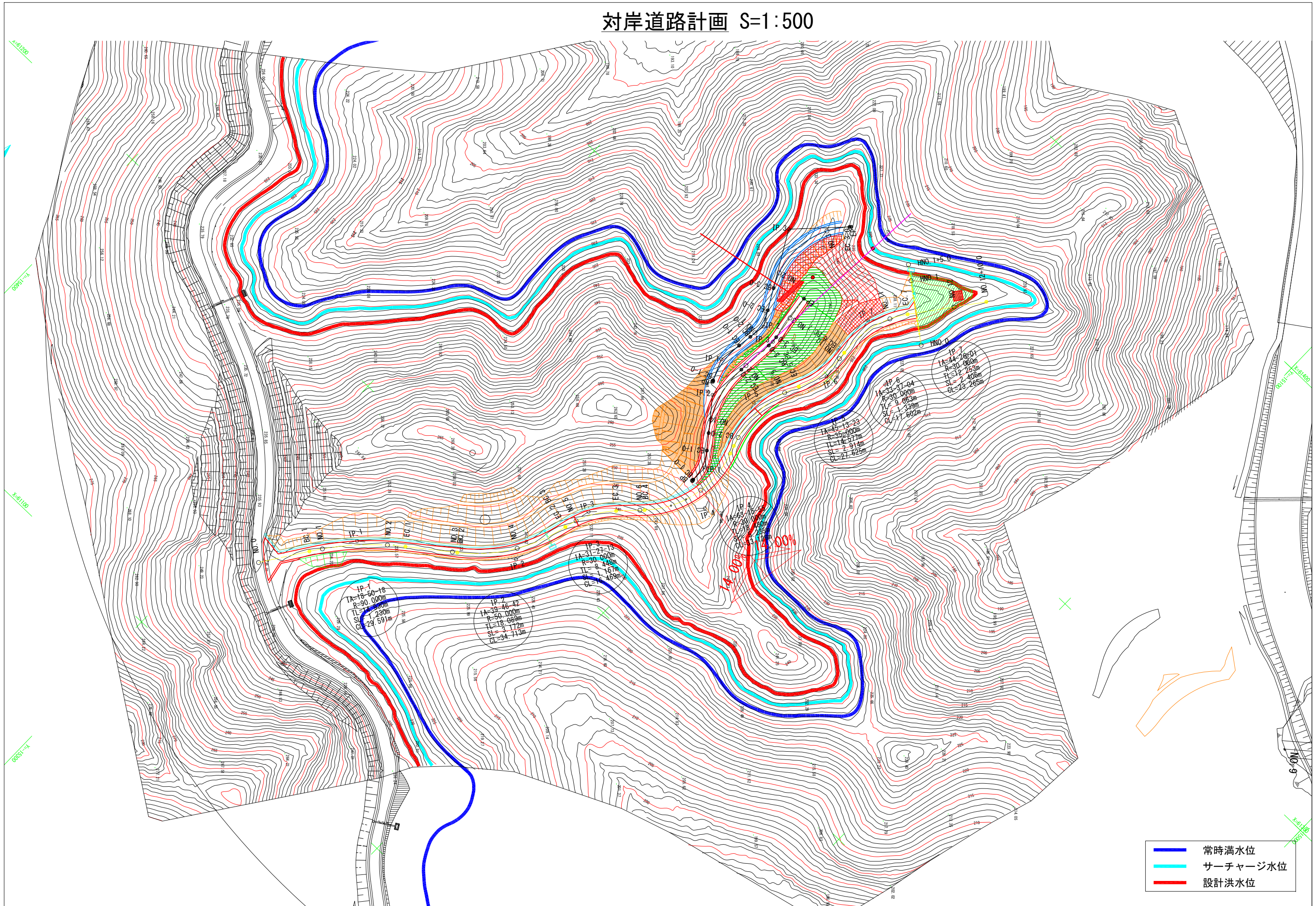
事業名	水と緑の南摩の里整備事業		
図面名	管理用道路平面図・断面図【参考図】 (アクティビティゾーン・対岸尾根ジップライン管理道路)		
作成年月日	令和 5 年 1 月		
縮尺	1:100	図面番号	4 / 9
事業者名	栃木県 自然環境課 自然公園担当		



IP 1 188-11-17.697 R 15.000 TL 5.192 SL 0.873 CL 9.998	IP 2 142-43-33.997 R 30.000 TL 11.735 SL 2.213 CL 22.371	IP 3 142-59-29.068 R 15.000 TL 1.708 SL 0.097 CL 3.401	IP 1 140-46-45.818 R 25.000 TL 6.881 SL 0.930 CL 13.430	IP 2 147-42-10.618 R 15.000 TL 5.121 SL 0.850 CL 9.871	IP 3 143-20-23.989 R 25.000 TL 18.614 SL 6.169 CL 32.001	IP 1 141-53-19.668 R 45.000 TL 8.702 SL 0.834 CL 17.191	IP 2 141-03-11.185 R 60.000 TL 11.149 SL 1.027 CL 22.047
-----------------------------------------------------------------------	-------------------------------------------------------------------------	-----------------------------------------------------------------------	------------------------------------------------------------------------	-----------------------------------------------------------------------	-------------------------------------------------------------------------	------------------------------------------------------------------------	-------------------------------------------------------------------------

主要点	测点	X座標	Y座標	要素	距離
<b>管理棟周辺</b>					
BP	0+00.000	61562.109090	-14767.921540		
BC 1-0	0+17.028	61557.516417	-14784.318817	R=∞	17.028
EC 1-0	1+14.220	61549.867848	-14799.598453	R=45.000	17.191
BC 2-0	2+01.207	61545.610605	-14805.139449	R=∞	6.988
EC 2-0	3+03.254	61535.654681	-14824.671346	R=60.000	22.047
EP	3+10.807	61533.511730	-14831.913910	R=∞	7.553

# 対岸道路計画 S=1:500



- 常時満水位
- サーチャージ水位
- 設計洪水水位