

イノシシ被害防げない？

鳥獣新聞

第3号
キヌケの香り号

寅やん行きつけの居酒屋「酔い処」で。
 惣吉：今日はずいぶんはがいてんじゃねんけ*？
 寅次：いちんち（一日）稲刈りしてたんで、疲れたわ。
 惣吉：今年はどうだったい？。
 寅次：まあまあだったんだけど、山の方の田んぼさシシめに
 やられちって、どーにもなんねえわ。
 惣吉：そりゃひでーわな。
 寅次：来年あすこはやめっかと思ってんだ。
 惣吉：まあ飲むべ。マスター、熱燗もう1本！。

*はがいく：すすむこと。ここでは、調子よく飲んでいること。

イノシシ対策は捕獲と被害対策

現在イノシシの天敵は、ほぼ人間だけとなっています。捕獲を進めなくては、イノシシはどんどん増えてしまいます。同時に、被害対策も重要です。田畑の作物を守ることは、イノシシにおいしい餌（＝農作物）をやらないことになり、イノシシの増加（繁殖）を防ぐことにもつながります。

被害対策法のうち、比較的効果がある方法を表にしました。

	電気柵	金網柵	トタン柵	環境管理(草刈など)
内容	市販の電気柵を購入して設置。電池式、バッテリー式、ソーラー電池式などがある。	ワイヤーメッシュ(市販の溶接金網、1m×2m)利用。支柱はハウス用パイプなどの廃材利用可能	屋根用トタン板を利用。廃材利用可能。	圃場周囲や耕作放棄地の草刈や藪の除去。
100mあたりの費用	30,000円(電池式)程度～	30,000円(支柱に廃材利用)程度～	20,000円(支柱に廃材利用)程度～	草刈機の燃料代程度
よいところ	通電していれば効果大 作付けにあわせた移動は、比較的楽	強度がある 電気柵よりは管理が楽	全て廃材を利用することもできる	すぐにでもできる 柵と組み合わせると効果大
めんどろなところ	漏電しないよう、常に草刈の必要あり 電圧のチェックも必要	見回りは必要(特に掘り起こしに注意) 15cm格子のものは、ウリ坊が通過してしまう	風に弱い 乗り越えられるおそれあり	草の成長に合わせ、繰り返し必要あり これだけでは完全には防げない
その他	機材はメーカーにより多様	折り曲げ加工により、効果大(裏面参照)	トタンの代わりに防風ネットも利用可能だが、もぐりこみに注意	イノシシの隠れ家の除去にもつながる
個人で各圃場を守るより、集落単位で共同で実施することにより、効率的に行える				

このうち、金網を折り曲げて使う「忍び返し柵」については、高い効果が確認されています。発行者の了解を得て、裏面にパンフレットを転載しました。

発行：鳥獣新聞編集部（栃木県自然環境課内）

028-623-3261 FAX028-623-3212

ご意見、ご要望などお待ちしております。

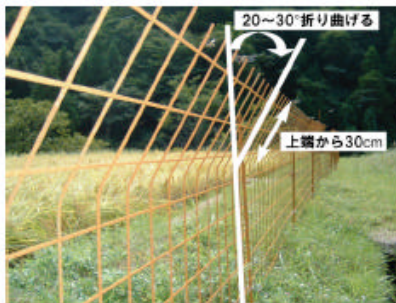
無断転写、複製、転送、公開、掲示、配布など大歓迎！



イノシシから農地を守る「金網忍び返し柵」

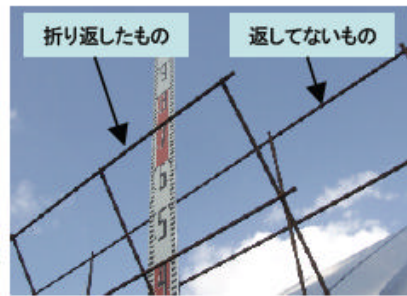
イノシシの感覚・運動能力の分析に基づいた、効果的な侵入防護柵を開発しました。

- ・高さ1mの金網柵に「忍び返し」状の折り返しをつけ、イノシシの跳躍侵入を防ぎます。
- ・市販の建築資材を利用します。角材を当て、手で引き上げれば簡単に細工できます。
- ・設置コストは約6万円/100mでトタンと変わらず、電気柵より草刈りが少なくて済みます。



忍び返し柵の構造
10cm格子、線径4mmの金網を用い、その上部30cmを外側へ20~30°折り返す。

折り返しの効果
折り返し30°で、イノシシの視点の高さ(70cm)、柵との距離50cmから仰角50°で見上げると、折り返さない柵より20cm高く見えます。



イノシシはジャンプをする時、助走を付けずその場から踏み切ります。また、ジャンプの前には何度も柵の頂点と壁面を見て、踏み切り位置を見定めます。【猪突猛進なんかじゃありません。慎重なんです。】

こうした習性から忍び返し柵の前でイノシシは

①能力的には越えられる1mの柵だが30°の折り返しで頂点がおおいかぶさるため、柵にあたることに気づく。



錯覚で高く見える
実際に遠くなる



②そのため、イノシシは踏切位置を後ろにずらす。

③本当は柵が低くなっており、そこで飛べば柵を越えられるが、イノシシの視点から仰ぎ見ると、錯覚で高く見える(上の写真)。さらに柵との距離は本当に遠くなっている。

④これによりイノシシは迷い、跳び越すことをあきらめてしまう。

設置作業 鋼材やビニールハウスの廃パイプなどを2m間隔で支柱に打ち、金網を針金等で固定します。支柱の間は折り曲げた鋼線などで補強します。柵の下を掘り返される場合は地面にも金網を敷くと効果的です。

資材が軽く、傾斜地での設置も簡単です。



トタンとの二重柵 ウリ坊の侵入や鼻による持ち上げも防げます。既存のトタンを有効利用！



写真・協力 鳥根県西部農林振興センター益田事務所

効果を高めるには

- ・15cm格子の金網ではウリ坊がすり抜けます(トタンと併用すれば大丈夫です)。
- ・有効な防護柵も放置は禁物！柵の外側に幅1m以上の管理道を作り、こまめに点検してください。出穂直前と収穫直前には草刈りをしましょう。
- ・補強のための置石は掘り返しを誘い逆効果です。
- ・共同設置で大きく困えば、個々の圃場を困うより設置距離・コストを減らせます。
- ・資材に自治体等の補助がある地域もあります。