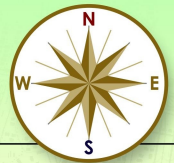




栃木県

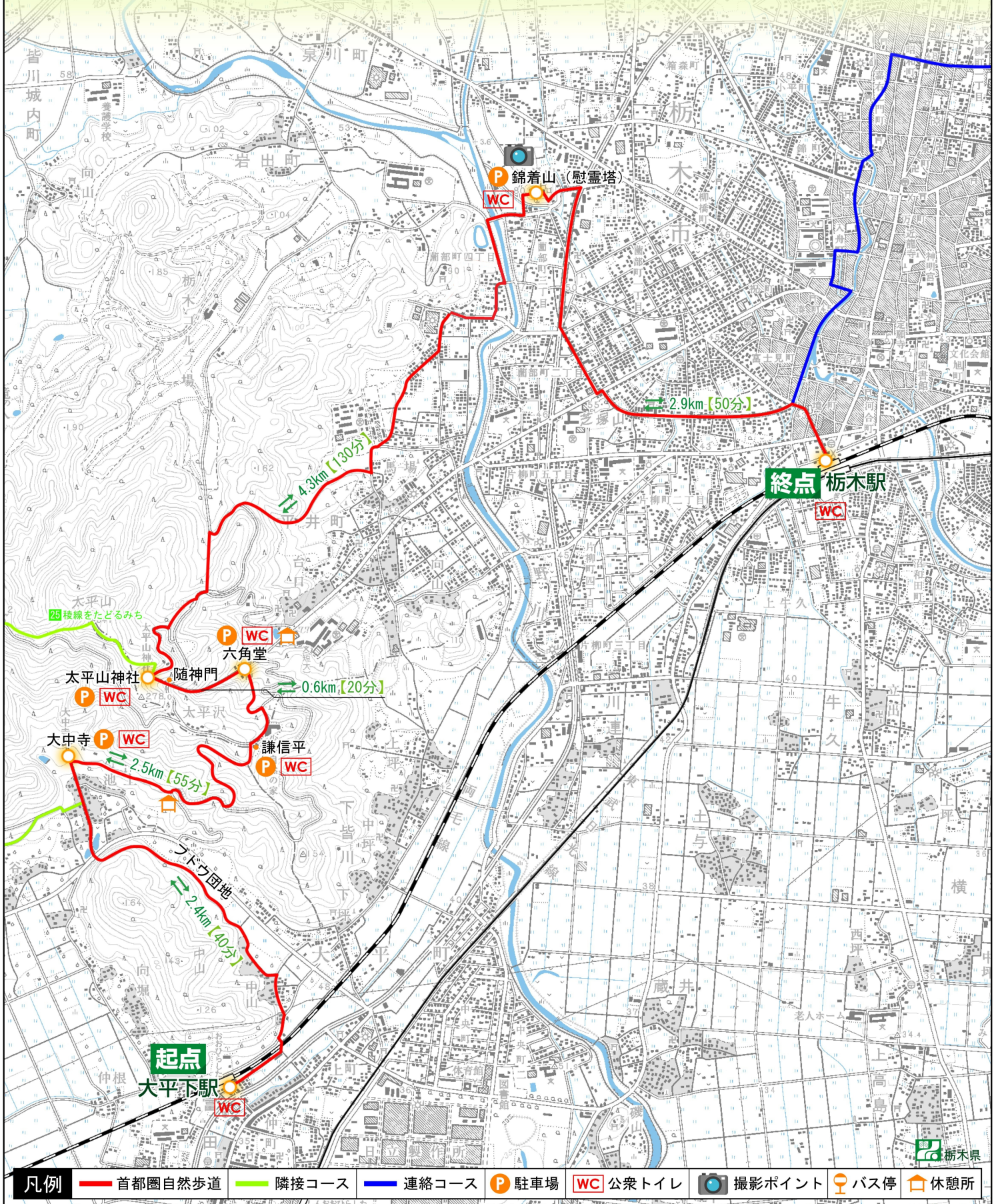
11 桜咲くパノラマのみち



起点：栃木市大平町富田（JR大平下駅）

終点：栃木市河合町（JR・東武鉄道 栃木駅）

【 12.7km 】



- 凡例
- 首都圏自然歩道
 - 隣接コース
 - 連絡コース
 - P 駐車場
 - WC 公衆トイレ
 - 📷 撮影ポイント
 - 🚏 バス停
 - 🏠 休憩所

1:25,000



この地図は、国土地理院長の承認を得て、同院発行の数値地図25,000 (地図画像)を複製したものである。(承認番号)平21業複、第717号