

Green Life なかがわ

グリーン・ライフ
～快適で安全な暮らしのために～

最終処分場の先進地視察について

県と町では、最終処分場の先進地視察を実施しています。
対象は、那珂川町に在住の皆さん、または、那珂川町に住所を有するグループ団体です。
平成26年度も、引き続き実施しますので、ご希望の方や団体等は、下記のお問い合わせ先までご連絡ください。

視察予定地

今回、新たに追加しました

埼玉県環境整備センター (埼玉県寄居町)



- 埼玉県の直営による管理型最終処分場です。
- 平成元年2月から埋立を開始しており、既に埋立が完了した場所の一部は緑地公園として整備されています。
- 敷地内には循環型社会の構築を目指した民間のリサイクル施設「彩の国資源循環工場」が立地しています。

エコフロンティアかさま (茨城県笠間市)



- (一財)茨城県環境保全事業団が設置した管理型最終処分場です。
- 平成17年8月から埋立を開始しており、最終処分場のほか熔融処理施設も設置されています。
- 環境学習施設(ごみや地球環境問題を紹介する展示室など)が整備されています。

new

吾妻東部衛生施設組合 一般廃棄物最終処分場 (群馬県中之条町)



- 吾妻東部衛生施設組合が設置した一般廃棄物の最終処分場です。
- 屋根のあるクローズド型の処分場で、中之条町、東吾妻町、高山村の一般廃棄物を受け入れています。
- 平成20年4月から埋立を開始しています。

お問い合わせ先

- 栃木県 環境森林部 馬頭処分場整備室 TEL.028-623-3227 FAX.028-623-3182
e-mail : bato@pref.tochigi.lg.jp
- 那珂川町 環境総合推進室 TEL.0287-92-1411 FAX.0287-92-1416
- 那珂川町 環境総合推進室 TEL.0287-92-1110 FAX.0287-92-3699

発行

- 栃木県 環境森林部 馬頭処分場整備室 〒320-8501 宇都宮市埴田1-1-20 TEL.028-623-3227
【栃木県ホームページ】 <http://www.pref.tochigi.lg.jp/> [⇒暮らし・環境 ⇒ 廃棄物 ⇒ 県営処分場]

(平成26年7月発行)



みなさんに安心していただける
安全な処分場の整備に向けて

今号では、第3回馬頭最終処分場建設
検討委員会の結果概要について
をご紹介します。



がんばろう日本! 元気をとちぎから。

第3回馬頭最終処分場建設検討委員会

開催報告

6月11日に開催した第3回委員会では、主要施設等の設計や環境影響評価の現況調査結果などについて説明し、各委員からご意見をいただきました。

基本設計



最終処分場のイメージ図

1. 埋立地

既存の谷地形を利用し、平面図(右頁)の配置とする。

2. 主要施設等の設計の考え方

- 貯留構造物
切土、盛土の構造を基本とする。
- 遮水工
遮水システムにベントナイト砕石を用いる。
- 浸出水処理施設
処理水を循環利用するための処理方式とする。
- 被覆施設
一括被覆方式とする。
- 防災調整池
法令等の要件を満たす設計とする。

環境影響評価現況調査結果(秋～早春)

1. 大気、水質、騒音については環境基準を満たしていた。
2. 動植物では、新たな貴重種は確認されていない。

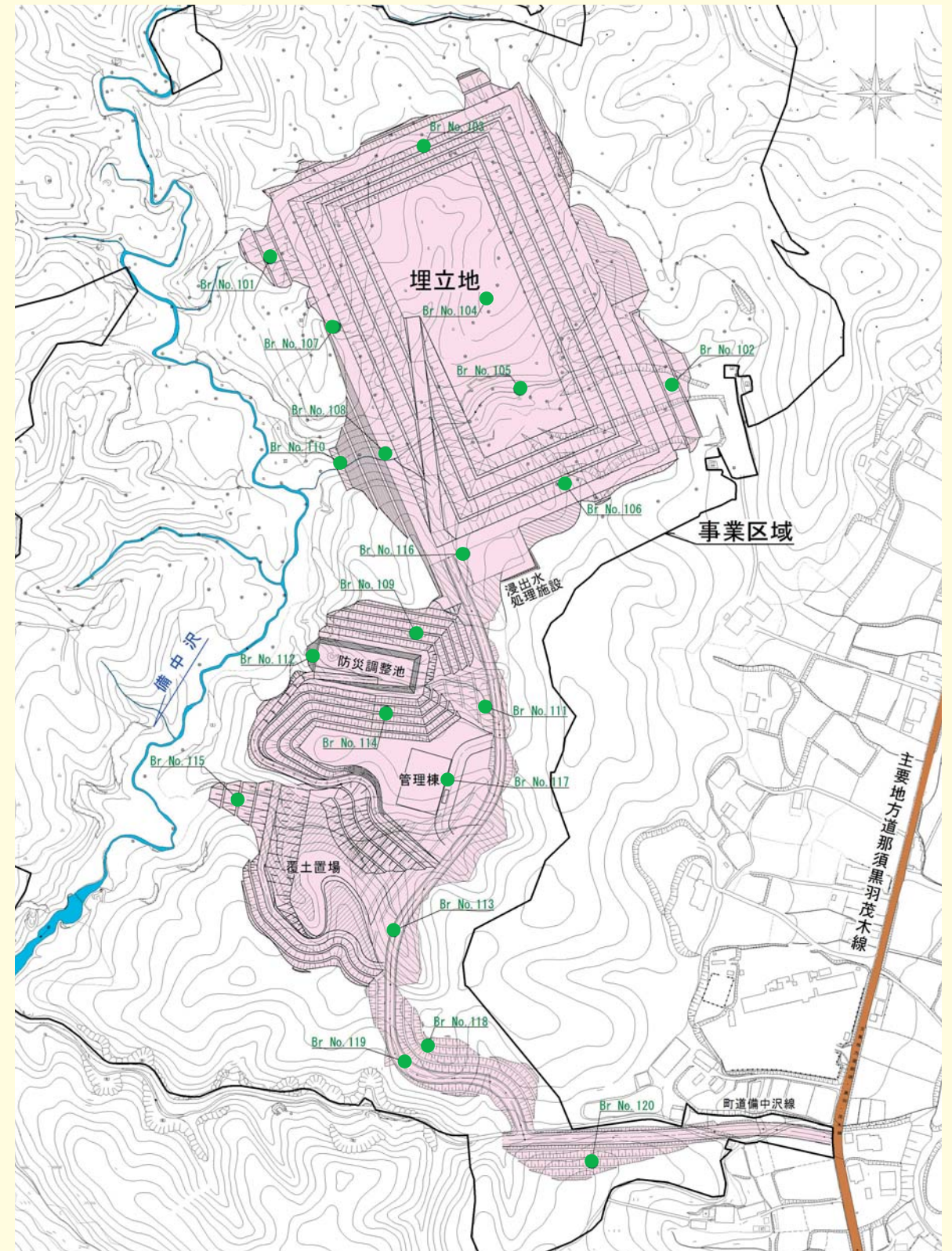
● 委員からの主な意見

- ◆ 遮水シートのバックアップには、施工管理、品質管理が容易に行えるベントナイト砕石を推奨する。
- ◆ 埋立地に近い民家もあるので、騒音対策をしっかり講じること。
- ◆ 補強盛土は、排水性能など盛土材の土質を把握し、種類や設置方法を検討すること。
- ◆ 計画散水量は、散水による廃棄物の安定化の視点からも検討してみるとよい。

● 県の対応

- ◆ 委員の意見等を踏まえ、基本設計(案)のとりまとめを進める。
- ◆ 環境影響評価は、引き続き調査を実施し、適正な保全措置等を検討する。

馬頭最終処分場計画平面図



- ◆ 平面図の●印は、今回、ボーリング調査をする地点です。現在、委託業者による調査が行なわれておりますので、ご協力よろしく申し上げます。
- ◆ 今後、引き続き、処分場の基本設計と環境影響評価の作業を進めていきます。
- ◆ 地元の皆様には、基本設計(案)がまとまる段階でご説明し、ご意見を伺ってまいります。
- ◆ 今後とも、地元那珂川町と緊密な連携を図りながら、全国モデルとなるような安全で安心な処分場の整備に向けて全力で取り組んでいきます。