

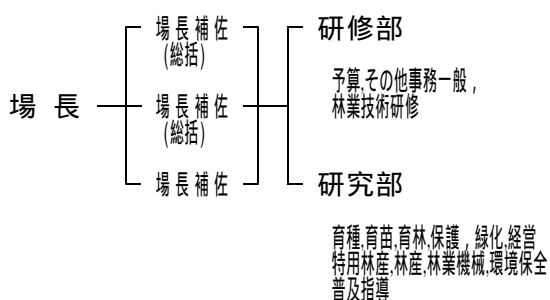
## その他の場務

### 1 場務関係

#### (1) 来場者数(本場)

種 別	件数(件)	人 数(人)
林業関係等	78	3,111
そ の 他	3	994
計	81	4,105

#### (2) 機 構



#### (3) 職員数 (平成23年3月31日現在)

職種別	職員数	備 考
場 長	1	
場長補佐(行)(総括)	1	
場長補佐(行)	(1)	兼研修部長
場長補佐(研)(総括)	(1)	兼研究部長
研 修 部 部 員(行)	6	(場長補佐兼部長1)
研 究 部 部 員(研)	11	(場長補佐兼部長1)
行政事務嘱託員	1	
技術嘱託員	1	
合 計	21	

行政 7, 研究 12, その他 2 名

### (4) 施 設

#### 土 地

種 別	面積 (ha)
苗 畑	0.90
採 種 園	2.00
採 穂 園	0.96
樹 木 園	1.18
見 本 林	0.40
特 用 樹 林	0.80
シイタケほだ場	0.50
建物敷地他	3.22
本 場 計	9.96
実 験 林	61.53
塩野室育種地	32.29
祖母井採種園	1.19
場 外 計	95.01
合 計	104.97

#### 主な建物

種 別	面積 (m <sup>2</sup> )
本 館	1,198
研 修 館	674
実 習 舎	2
作 業 舎	2
温 室	2
農 具 舎	2
堆 肥 舎	2
昆 虫 飼 育 室	22
種 子 乾 燥 舎	63
薬 品 保 管 庫	18
車 庫	103
林業生物学棟	320
塩野室作業員詰所	45
塩野室宿舍兼事務所	54
研修宿泊棟(21世紀林業創造の森)	677
実習棟(21世紀林業創造の森)	280
森林交流館(21世紀林業創造の森)	349
木材加工試験棟	700
木材性能試験棟	499
そ の 他	884
合 計	6,863

(5) 平成22年度決算額調

一般会計歳入

款	項	目	決算額(円)
分担金及び負担金	負担金	農林水産業費負担金	21,057
使用料及び手数料	使用料	農林水産使用料	327,983
財産収入	財産売払収入	生産物売払収入	227,000
諸収入	雑入	弁償金	11,901
		雑入	1,340
合 計			589,281

一般会計歳出

款	項	目	決算額(円)
総務費	総務管理費	一般管理費	4,200
		人事管理費	25,660
		財産管理費	994,591
農林水産業費	林業費	林業総務費	35,900,521
		林業振興費	13,848,526
		森林病害虫防除費	79,995
		造林費	1,927,415
		鳥獣保護費	317,701
		環境対策費	3,000
衛生費	環境対策費	環境対策費	3,000
		環境政策費	24,000
労働費	失業者対策費	雇用対策費	2,701,078
合 計			55,826,687

県営林特別会計歳入

款	項	目	決算額(円)
財産収入	財産売払収入	不動産売払収入	188,799
合 計			188,799

県営林特別会計歳出

なし

2 研究資料整備

受入種別	資料の種類	発行所種別	整備数(点)
購入	単行書		1
	定期刊行物		69
	計		70
寄贈 保管転換	単行書		5
	研究報告 年報 各種統計 雑誌	林野庁・森林管理局・森林管理署	6
		森林総合研究所	31
		都道府県及びその他試験研究機関	91
		公立研究機関、博物館	35
		その他の公的機関	23
		森林等関係団体	60
		大学	28
		その他	19
		計	298
合計		368	

資料は書籍の他、冊子、DVD、CDRを含む。

### 3 啓 発 指 導

#### (1) 相談業務

林業センターでは、緑化をはじめ森林・林業・木材等に関する相談に応じている。平成 22 年度における相談件数は 294 件で、その内訳は次表のとおりであった。

平成 22 年度相談業務実績

区 分	主 な 相 談 内 容
造林・育苗 (10)	<ul style="list-style-type: none"> <li>・ヒノキ苗の養成</li> <li>・地スギ品種の特性照会</li> <li>・スギ苗畑で使用可能な農薬</li> </ul>
緑 化 (12)	<ul style="list-style-type: none"> <li>・緑化木の増殖法（実生・さし木）</li> <li>・庭木の高温障害の防除</li> <li>・木の名前や花のつくり</li> </ul>
保 護 (93)	<ul style="list-style-type: none"> <li>・緑化木の病虫害防除や樹勢回復</li> <li>・松くい虫の防除時期や樹幹注入剤</li> <li>・ナラ枯れ被害侵入の警戒</li> </ul>
特 産 (70)	<ul style="list-style-type: none"> <li>・野生きのこの同定について</li> <li>・きのこの栽培について</li> <li>・きのこ栽培の害菌害虫対策について</li> </ul>
林 産 (109)	<ul style="list-style-type: none"> <li>・スギ・ヒノキの人工乾燥技術について</li> <li>・耐力壁のせん断試験等接合・構造強度について</li> <li>・各樹種の強度等について</li> <li>・新製品等開発について</li> </ul>
計 (294)	

#### (2) 公開デーの開催

当場の業務内容を広く県民にアピールするため、平成 22 年 8 月 21 日、林業センター公開デーを開催した。

#### (3) 試験研究発表会の開催

日頃取り組んでいる試験研究の内容等を、森林・林業・木材関係者等に周知するため、栃木県県民の森管理事務所との共催で、平成 23 年 2 月 16 日、会場内において第 45 回森林・林業試験研究発表会を開催した。

造林保護部門	3 課題
環境保全部門	1 "
特用林産部門	2 "
鳥獣部門	2 "

#### (4) 刊行物の発行等

「林業センターホームページ」については、内容の充実に努めた。

( <http://www.pref.tochigi.lg.jp/d57/index.html> )