

3 高 齡 者 福 祉

(1) 高齢者人口の状況(平成28年10月1日現在)

(単位:人)

No.	市町村名	総人口 (A)	不詳	0~14歳		15~64歳		65歳以上		75歳以上(再掲)	
				人口 (B)	比率	人口 (C)	比率	人口 (D)	比率	人口 (E)	比率
	県 計	1,968,425	9,411	248,819	12.70%	1,187,983	60.64%	522,212	26.66%	245,956	12.56%
	市 計	1,727,474	8,224	219,960	12.79%	1,045,883	60.83%	453,407	26.37%	212,982	12.39%
1	宇都宮市	519,631	775	70,475	13.58%	325,934	62.82%	122,447	23.60%	55,598	10.72%
2	足利市	148,589	805	17,046	11.53%	84,870	57.43%	45,868	31.04%	21,616	14.63%
3	栃木市	158,524	404	18,679	11.81%	92,635	58.59%	46,806	29.60%	22,243	14.07%
4	佐野市	118,156	650	14,071	11.97%	69,620	59.25%	33,815	28.78%	16,267	13.84%
5	鹿沼市	97,856	275	12,365	12.67%	58,029	59.47%	27,187	27.86%	13,264	13.59%
6	日光市	82,327	191	8,581	10.45%	46,147	56.18%	27,408	33.37%	13,933	16.96%
7	小山市	166,943	1,951	22,159	13.43%	104,439	63.30%	38,394	23.27%	17,108	10.37%
8	真岡市	79,655	299	11,143	14.04%	48,657	61.31%	19,556	24.64%	8,941	11.27%
9	大田原市	75,103	1,010	8,888	12.00%	45,775	61.78%	19,430	26.22%	9,679	13.06%
10	矢板市	33,013	113	3,870	11.76%	19,342	58.79%	9,688	29.45%	4,680	14.22%
11	那須塩原市	116,833	1,369	15,627	13.53%	70,918	61.42%	28,919	25.05%	13,111	11.36%
12	まくら市	44,899	142	6,300	14.08%	27,450	61.33%	11,007	24.59%	5,283	11.80%
13	那須烏山市	26,654	0	2,768	10.38%	14,772	55.42%	9,114	34.19%	4,815	18.06%
14	下野市	59,291	240	7,988	13.53%	37,295	63.16%	13,768	23.32%	6,444	10.91%
	町 計	240,951	1,187	28,859	12.04%	142,100	59.27%	68,805	28.70%	32,974	13.75%
15	上三川町	31,052	155	4,503	14.57%	19,883	64.35%	6,511	21.07%	2,949	9.54%
16	益子町	23,039	28	2,818	12.25%	13,682	59.46%	6,511	28.30%	3,029	13.16%
17	茂木町	12,897	1	1,199	9.30%	6,770	52.50%	4,927	38.21%	2,772	21.50%
18	市貝町	11,616	24	1,420	12.25%	7,135	61.55%	3,037	26.20%	1,542	13.30%
19	芳賀町	15,123	33	1,970	13.06%	8,637	57.24%	4,483	29.71%	2,204	14.61%
20	壬生町	39,933	361	5,111	12.92%	23,759	60.04%	10,702	27.04%	4,747	12.00%
21	野木町	25,269	135	3,015	12.00%	15,085	60.02%	7,034	27.99%	2,821	11.22%
22	塩谷町	11,251	5	1,123	9.99%	6,215	55.26%	3,908	34.75%	2,010	17.87%
23	高根沢町	29,476	393	3,724	12.80%	18,394	63.25%	6,965	23.95%	3,396	11.68%
24	那須町	24,715	43	2,433	9.86%	13,363	54.16%	8,876	35.98%	4,297	17.42%
25	那珂川町	16,580	9	1,543	9.31%	9,177	55.38%	5,851	35.31%	3,207	19.35%

資料:県統計課「栃木県毎月人口調査(市町村別年齢別人口)」

(注1)比率は年齢別人口÷(総人口-不詳)で計算し、小数点第3位を四捨五入。

(注2)「総人口」には、年齢不詳を含む。

(単位:人、%)

No	市町村名	国勢調査(平成27年10月1日現在)						栃木県毎月人口調査(平成28年10月1日現在)					
		総人口	0~39歳	40~64歳	65歳以上	不詳	高齢化率	総人口	0~39歳	40~64歳	65歳以上	不詳	高齢化率
1	宇都宮市	518,594	221,581	177,238	119,000	775	23.0%	519,631	218,837	177,572	122,447	775	23.6%
2	足利市	149,452	52,977	50,623	45,047	805	30.3%	148,589	51,869	50,047	45,868	805	31.0%
3	栃木市	159,211	58,328	54,773	45,706	404	28.8%	158,524	57,265	54,049	46,806	404	29.6%
4	佐野市	118,919	44,316	40,874	33,079	650	28.0%	118,156	43,408	40,283	33,815	650	28.8%
5	鹿沼市	98,374	37,437	34,174	26,488	275	27.0%	97,856	36,608	33,786	27,187	275	27.9%
6	日光市	83,386	27,294	28,871	27,030	191	32.5%	82,327	26,501	28,227	27,408	191	33.4%
7	小山市	166,760	70,089	57,558	37,162	1,951	22.5%	166,943	69,296	57,302	38,394	1,951	23.3%
8	真岡市	79,539	32,871	27,421	18,948	299	23.9%	79,655	32,481	27,319	19,556	299	24.6%
9	大田原市	75,457	30,106	25,524	18,817	1,010	25.3%	75,103	29,481	25,182	19,430	1,010	26.2%
10	矢板市	33,354	12,240	11,600	9,401	113	28.3%	33,013	11,828	11,384	9,688	113	29.4%
11	那須塩原市	117,146	47,261	40,572	27,944	1,369	24.1%	116,833	46,259	40,286	28,919	1,369	25.0%
12	さくら市	44,901	19,085	15,026	10,648	142	23.8%	44,899	18,719	15,031	11,007	142	24.6%
13	那須烏山市	27,047	8,803	9,294	8,950	-	33.1%	26,654	8,446	9,094	9,114	0	34.2%
14	下野市	59,431	25,085	20,777	13,329	240	22.5%	59,291	24,722	20,561	13,768	240	23.3%
15	上三川町	31,046	13,433	11,164	6,294	155	20.4%	31,052	13,257	11,129	6,511	155	21.1%
16	益子町	23,281	8,612	8,350	6,291	28	27.1%	23,039	8,311	8,189	6,511	28	28.3%
17	茂木町	13,188	3,723	4,574	4,890	1	37.1%	12,897	3,545	4,424	4,927	1	38.2%
18	市貝町	11,720	4,434	4,308	2,954	24	25.3%	11,616	4,306	4,249	3,037	24	26.2%
19	芳賀町	15,189	5,453	5,317	4,386	33	28.9%	15,123	5,416	5,191	4,483	33	29.7%
20	壬生町	39,951	15,866	13,322	10,402	361	26.3%	39,933	15,700	13,170	10,702	361	27.0%
21	野木町	25,292	9,671	8,756	6,730	135	26.8%	25,269	9,541	8,559	7,034	135	28.0%
22	塩谷町	11,495	3,745	3,954	3,791	5	33.0%	11,251	3,558	3,780	3,908	5	34.8%
23	高根沢町	29,639	12,628	9,896	6,722	393	23.0%	29,476	12,372	9,746	6,965	393	23.9%
24	那須町	24,919	7,743	8,519	8,614	43	34.6%	24,715	7,537	8,259	8,876	43	36.0%
25	那珂川町	16,964	5,215	5,971	5,769	9	34.0%	16,580	4,949	5,771	5,851	9	35.3%
	県計	1,974,255	777,996	678,456	508,392	9,411	25.9%	1,968,425	764,212	672,590	522,212	9,411	26.7%

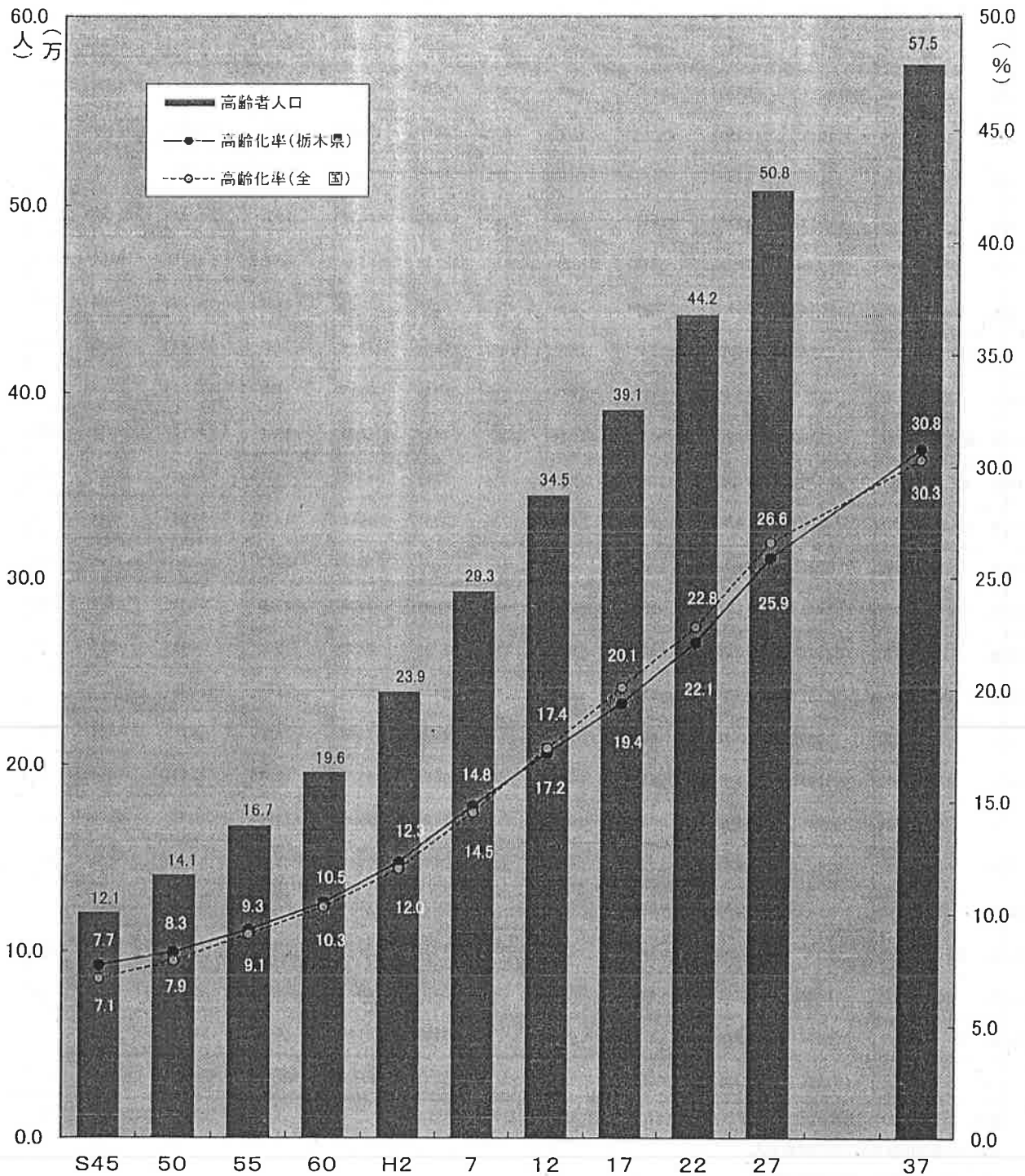
資料: 総務省統計局「国勢調査」、県統計課「栃木県毎月人口調査(市町村別年齢別人口)」

* 高齢化率: 65歳以上人口/(総人口-不詳)

(注1) 比率は小数点第2位を四捨五入。

(注2) 「総人口」には、年齢不詳を含む。




(2) 65歳以上人口（栃木県）と65歳以上人口比率（栃木県・全国）の推移

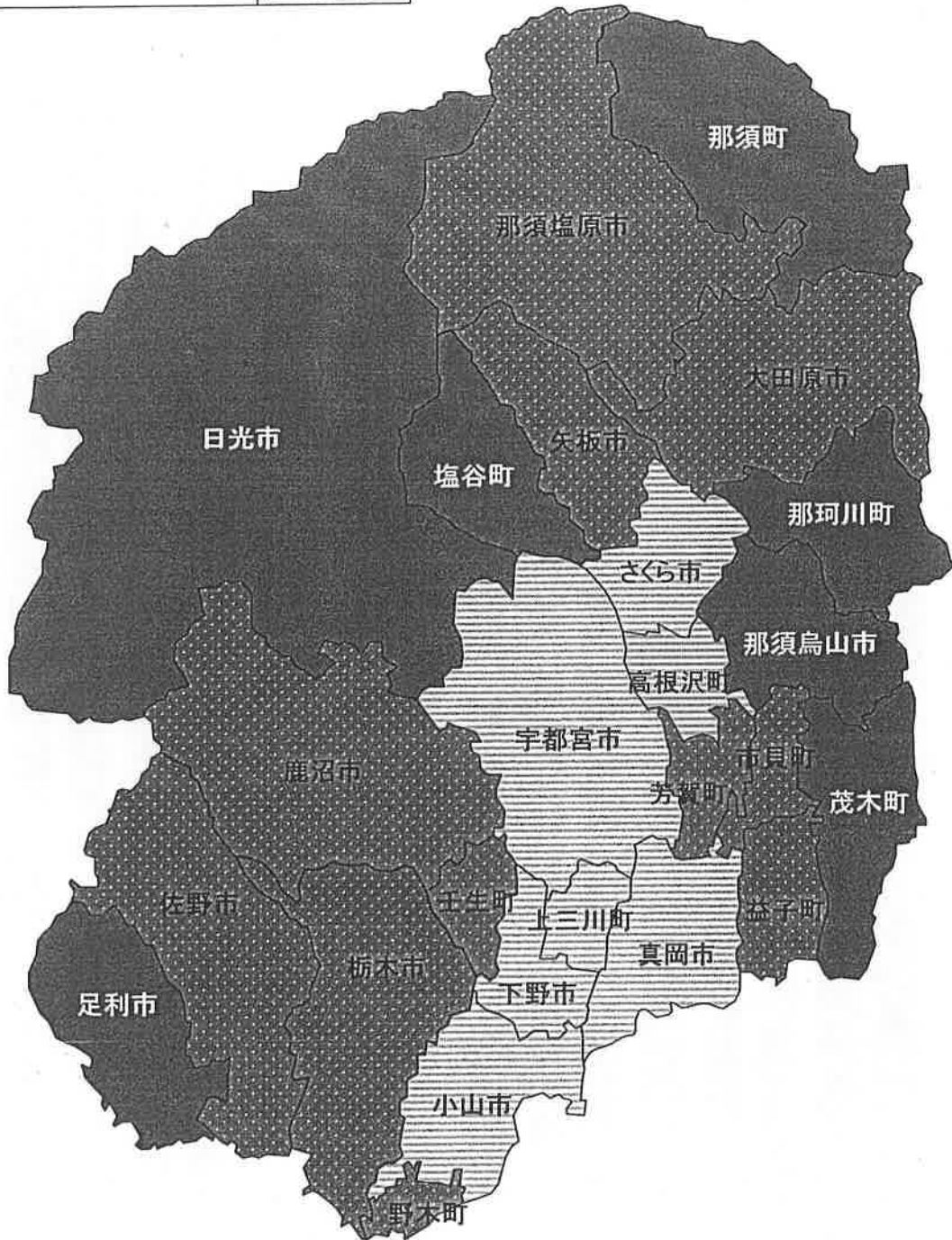


注1 平成27年までは総務省統計局「国勢調査」による。

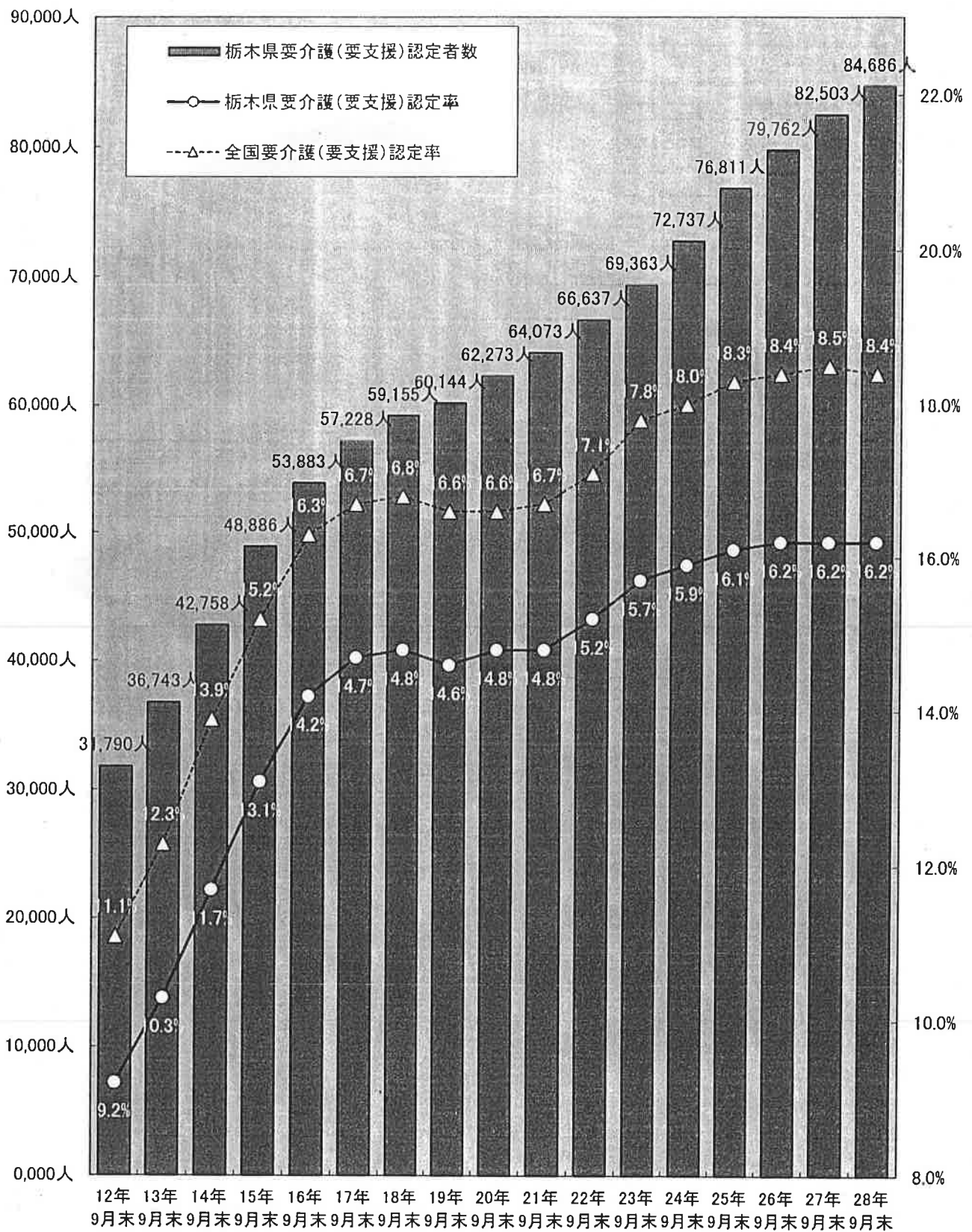
注2 平成37年は国立社会保障・人口問題研究所「日本の都道府県将来推計人口」(平成25年3月推計による。)

(3) 市町別65歳以上人口比率地図(平成28年10月1日現在)

凡 例	
20%~25%	
25%~30%	
30%以上	



(4) 要支援・要介護認定者数（栃木県）と要介護認定率の推移



厚生労働省「介護保険事業状況報告」より

(5)市町村別老人クラブ結成状況

H29.3.31現在

年度	項目	老人クラブ数 (うち助成対象外 老人クラブ数)	老人クラブ会員数(A) (うち助成対象外老人 クラブ会員数)	加入率 [(A)/60歳以上の人口]	1クラブ 平均会員数
		クラブ	人	%	人
平成26年度		1,755 (35)	73,314 (758)	11.3%	41.8
平成27年度		1,695 (43)	70,729 (903)	10.8%	41.7
平成28年度		1,661 (47)	68,486 (962)	10.3%	41.2
内 記	市 計	1,395 (39)	59,378 (805)	10.3%	42.6
	1 宇都宮市	325 (15)	18,506 (279)	12.0%	56.9
	2 足利市	163 ()	7,607 ()	13.5%	46.7
	3 栃木市	158 ()	6,207 ()	10.5%	39.3
	4 佐野市	126 ()	5,245 ()	12.3%	41.6
	5 鹿沼市	84 (24)	2,798 (526)	8.1%	33.3
	6 日光市	109 ()	3,082 ()	9.1%	28.3
	7 小山市	114 ()	4,576 ()	9.2%	40.1
	8 真岡市	80 ()	2,583 ()	10.1%	32.3
	9 大田原市	52 ()	2,067 ()	8.2%	39.8
	10 矢板市	23 ()	969 ()	7.9%	42.1
	11 那須塩原市	65 ()	1,942 ()	5.2%	29.9
	12 さくら市	30 ()	844 ()	6.0%	28.1
	13 那須烏山市	35 ()	1,594 ()	14.0%	45.5
	14 下野市	31 ()	1,358 ()	7.6%	43.8
	町 村 計	266 (8)	9,108 (157)	10.3%	34.2
	15 上三川町	35 (8)	1,409 (157)	16.3%	40.3
	16 益子町	24 ()	569 ()	6.7%	23.7
	17 茂木町	15 ()	508 ()	8.2%	33.9
	18 市貝町	18 ()	653 ()	16.2%	36.3
	19 芳賀町	13 ()	347 ()	6.0%	26.7
	20 壬生町	37 ()	1,492 ()	10.9%	40.3
	21 野木町	14 ()	684 ()	7.3%	48.9
	22 塩谷町	31 ()	626 ()	12.6%	20.2
	23 高根沢町	26 ()	762 ()	8.6%	29.3
24 那須町	26 ()	897 ()	8.0%	34.5	
25 那珂川町	27 ()	1,161 ()	15.6%	43.0	

(6)シルバー人材センター活動状況

項目 名称	箇所数	設立年月日	会員数 人	就業実人員 人	就業延人員 人日	契約金額 円
平成26年度	25		10,616	9,547	1,002,150	5,107,146,756
平成27年度	25		10,161	9,542	1,002,150	5,019,224,116
平成28年度	25		10,006	9,518	1,009,177	5,076,697,631
国庫補助団体計	25		10,006	9,518	1,009,177	5,076,697,631
(公社)宇都宮市シルバー人材センター		S56年 3月12日	1,615	1,315	132,955	683,936,901
(公社)足利市 "		S57年 2月16日	615	540	53,266	235,384,585
(社)栃木市 "		S57年 9月20日	876	840	102,139	519,663,514
(公社)佐野市 "		H17年 4月 1日	577	565	51,487	282,295,946
(公社)鹿沼市 "		H18年 4月 1日	576	649	70,564	329,517,325
(公社)日光市 "		H18年 4月 1日	550	560	66,118	336,179,865
(公社)小山市 "		S58年10月 3日	658	576	58,296	287,624,373
(公社)真岡市 "		S60年 5月29日	435	436	43,149	219,927,612
(公社)大田原市 "		H17年10月 1日	313	387	39,981	214,977,313
(公社)矢板市 "		S61年12月 8日	265	263	27,853	138,940,028
(公社)那須塩原市 "		H17年 4月 1日	769	660	78,249	434,807,005
(公社)さくら市 "		H17年 4月 1日	260	240	27,978	153,423,651
(公社)那須烏山市 "		H18年 4月 1日	162	154	14,374	71,524,332
(公社)下野市 "		H18年 4月 1日	432	432	48,046	203,623,938
(公社)上三川町 "		H元年 5月12日	202	194	25,960	132,628,116
(公社)益子町 "		H8年 3月 6日	172	171	15,594	71,435,602
(公社)茂木町 "		H3年 4月 1日	145	163	14,000	65,985,409
(公社)市貝町 "		H7年12月15日	107	105	6,080	34,351,175
(公社)芳賀町 "		H4年 3月30日	166	191	20,232	112,293,885
(公社)壬生町 "		H元年11月30日	179	163	21,660	90,448,446
(公社)野木町 "		H4年 3月27日	273	280	27,979	143,339,893
(公社)塩谷町 "		H3年 6月28日	115	110	11,780	70,714,339
(公社)高根沢町 "		H2年 4月 2日	162	141	13,618	60,797,482
(公社)那須町 "		H2年 6月 1日	219	213	23,271	115,905,230
(公社)那珂川町 "		H18年 4月 1日	163	170	14,548	66,971,666

このページは空白です。

(7) 後期高齢者医療費の状況

(単位：人、件、円)

	対象人員	計		入 院		入 院 外		歯 科	
		件数	費用額	件数	費用額	件数	費用額	件数	費用額
県 計	247,917	6,859,947	204,515,588,507	172,075	89,357,111,766	3,811,228	67,070,955,294	455,037	6,287,463,889
市 計	213,979	5,964,013	177,330,224,469	148,601	77,250,817,127	3,299,805	58,062,253,433	401,754	5,514,412,420
宇都宮市	54,949	1,641,861	47,470,063,165	39,950	20,716,326,183	919,517	15,687,440,374	124,977	1,657,040,040
足利市	21,809	654,582	18,792,522,843	14,763	7,731,822,332	346,247	6,178,499,596	44,228	622,301,490
栃木市	22,526	637,211	16,887,348,415	12,629	6,600,906,270	334,019	5,470,264,729	40,798	550,456,630
佐野市	16,659	431,877	12,388,271,318	9,711	5,103,364,506	247,655	4,559,784,511	27,266	395,354,870
鹿沼市	13,464	343,872	11,411,371,705	10,029	5,028,474,001	203,820	4,347,489,325	23,653	328,810,410
日光市	14,224	365,500	13,238,669,365	13,902	6,640,483,241	195,454	3,505,188,258	22,192	334,666,220
小山市	17,071	474,739	13,346,203,263	10,310	5,261,942,228	259,922	4,631,917,296	32,754	455,261,930
真岡市	9,015	263,301	7,215,651,392	6,237	3,090,081,927	137,991	2,102,598,532	13,274	207,617,040
大田原市	9,735	246,458	8,512,326,134	7,040	4,092,379,371	147,835	2,738,501,264	14,955	195,781,650
矢板市	4,681	110,572	3,914,715,088	3,644	1,887,821,503	62,974	1,250,738,366	7,605	107,817,060
那須塩原市	13,156	334,904	11,328,318,288	9,546	5,433,013,230	187,487	3,441,270,976	22,328	289,253,790
さくら市	5,338	144,967	4,319,955,901	3,985	2,080,522,260	84,792	1,360,723,170	8,457	102,285,170
那須烏山市	4,827	112,757	3,338,888,657	2,909	1,427,106,139	69,689	1,139,265,550	7,284	102,678,040
下野市	6,524	201,412	5,165,918,935	3,946	2,068,493,930	102,403	1,640,571,480	11,958	163,997,280
町 計	33,939	895,934	27,185,364,038	23,474	12,106,294,639	511,423	9,008,701,861	53,283	773,051,469
上三川町	3,088	97,006	2,644,939,546	2,085	1,133,334,901	48,801	770,201,340	4,789	70,810,590
益子町	3,013	81,919	2,369,674,813	2,177	1,037,756,720	44,281	705,763,750	4,355	61,984,490
茂木町	2,856	65,946	1,950,148,978	1,778	863,580,550	44,291	731,228,750	4,414	66,980,530
市貝町	1,622	41,999	1,174,832,773	932	484,835,040	25,080	432,556,620	2,475	38,336,080
芳賀町	2,353	59,042	1,853,491,716	1,726	837,416,906	36,561	651,161,770	3,963	61,024,910
壬生町	4,878	136,081	4,127,466,749	2,922	1,620,149,812	80,733	1,701,734,998	8,792	127,053,369
野木町	2,922	82,175	2,376,777,965	1,986	994,149,092	41,936	736,378,361	5,189	79,728,130
塩谷町	2,086	45,500	1,634,048,511	1,503	795,768,600	29,220	544,276,600	2,900	40,187,130
高根沢町	3,405	90,058	3,059,060,021	2,828	1,509,057,756	53,016	997,135,978	5,597	78,531,250
那須町	4,429	108,130	3,670,487,860	3,482	1,789,015,672	60,783	1,045,730,374	6,468	95,184,450
那珂川町	3,287	88,078	2,324,435,106	2,055	1,041,229,590	46,721	692,533,320	4,341	53,230,540

※ 平成28年度のデータを使用。

※ 対象人員は、平成28年3月～平成29年2月分の合計/12とする。

※ 医療給付費は、平成28年3月～平成29年2月分とする。

(単位：人、件、円)

調 剤		食事療養・生活療養		訪問看護		療養費等		一人当たり 医療費
件数	費用額	件数	費用額	件数	費用額	件数	費用額	
2,267,191	34,066,152,237	158,421	4,900,106,215	7,289	621,842,960	147,127	2,211,956,146	824,935
1,977,660	29,769,492,605	137,020	4,235,162,226	6,345	544,569,450	129,848	1,953,517,208	828,729
515,534	7,467,190,765	36,959	1,171,194,478	1,778	154,178,410	40,160	621,692,915	863,889
231,045	3,443,471,431	13,770	432,871,271	1,118	118,186,610	17,181	265,280,113	861,670
239,164	3,618,781,062	11,584	339,560,389	460	39,066,700	10,141	166,232,629	749,674
138,308	1,894,107,618	9,061	288,400,415	362	28,876,860	8,575	118,382,532	743,623
96,909	1,282,056,070	9,235	247,501,404	301	20,991,520	9,160	156,048,975	847,563
127,734	2,210,375,115	12,885	445,532,340	170	19,084,920	6,048	83,339,271	930,722
160,931	2,538,488,851	9,598	269,814,087	348	33,648,410	10,474	155,130,461	781,806
101,211	1,565,447,438	5,723	173,989,083	154	8,659,470	4,434	67,257,902	800,449
71,634	1,200,166,305	6,386	192,578,669	447	37,480,390	4,547	55,438,485	874,404
33,421	523,923,880	3,232	96,561,987	186	10,684,800	2,662	37,166,692	836,358
108,314	1,761,347,450	8,623	268,814,277	496	36,184,940	6,733	98,433,625	861,065
44,363	612,909,090	3,628	110,709,603	147	10,196,000	3,223	42,610,608	809,271
30,433	545,519,510	2,643	84,882,779	159	12,437,580	2,283	26,999,059	691,663
78,659	1,105,708,020	3,693	112,751,444	219	14,892,840	4,227	59,503,941	791,863
289,531	4,296,659,632	21,401	664,943,989	944	77,273,510	17,279	258,438,938	801,013
39,759	582,052,409	1,934	60,631,060	95	7,177,970	1,477	20,731,276	856,522
28,684	460,459,290	1,969	62,304,181	79	4,401,620	2,343	37,004,762	786,549
13,993	213,277,250	1,681	52,557,324	26	1,951,340	1,444	20,573,234	682,905
12,819	181,532,680	848	27,045,963	13	952,410	680	9,573,980	724,497
15,705	237,498,420	1,530	48,366,869	68	4,186,160	1,019	13,836,681	787,631
40,916	543,846,325	2,720	79,691,625	158	15,208,250	2,560	39,782,370	846,067
31,385	478,687,146	1,850	50,303,618	103	12,213,400	1,576	25,318,218	813,362
10,927	193,539,190	1,368	42,668,777	60	5,026,410	890	12,581,804	783,184
26,768	365,156,378	2,432	77,294,147	72	4,092,030	1,777	27,792,482	898,446
35,371	593,640,094	3,170	104,125,505	206	17,748,820	1,820	25,042,945	828,771
33,204	446,970,450	1,899	59,954,920	64	4,315,100	1,693	26,201,186	707,196

(8) 老人保健福祉施設等設置状況

項目 市町村名	養護老人ホーム		軽費老人ホーム		認知症高齢者 グループホーム		小規模多機能型 居宅介護	老人介護支援 センター
	施設数	定員	施設数	定員	事業所数	定員	事業所数	施設数
平成26年度	12	804	27	1,153	162	2,103	89	131
平成27年度	12	774	27	1,153	167	2,175	92	117
平成28年度	12	774	27	1,153	173	2,265	96	56
市 計	9	624	25	1,098	149	1,905	84	45
1 宇都宮市	1	110	13	580	23	405	17	1
2 足利市	1	70	3	128	15	153	7	4
3 栃木市	1	100	1	50	16	261	6	3
4 佐野市	1	50	3	110	19	198	10	2
5 鹿沼市	1	60	2	70	12	144	7	9
6 日光市	1	84	0	0	11	96	4	0
7 小山市	1	50	1	50	9	126	4	12
8 真岡市	0	0	0	0	7	72	1	2
9 大田原市	1	50	0	0	9	108	10	7
10 矢板市	0	0	0	0	5	54	3	3
11 那須塩原市	0	0	2	110	13	153	12	0
12 さくら市	0	0	0	0	3	45	1	0
13 那須烏山市	1	50	0	0	3	45	1	2
14 下野市	0	0	0	0	4	45	1	0
町 村 計	3	150	2	55	24	360	12	11
15 上三川町	0	0	0	0	2	36	1	3
16 益子町	2	100	0	0	1	18	1	0
17 茂木町	0	0	0	0	2	36	1	0
18 市貝町	0	0	0	0	1	18	0	1
19 芳賀町	0	0	0	0	2	18	1	1
20 壬生町	0	0	0	0	4	63	1	0
21 野木町	0	0	1	15	1	27	1	0
22 塩谷町	0	0	0	0	2	27	1	1
23 高根沢町	0	0	1	40	3	27	1	3
24 那須町	1	50	0	0	4	72	2	0
25 那珂川町	0	0	0	0	2	18	2	2

※介護保険事業所・施設数(特別養護老人ホーム及び地域密着型特別養護老人ホームを除く)、老人介護支援センター及び老人福祉センター施設数については休止中を除く
(ただし、平成26年度及び平成27年度の老人介護支援センター施設数については休止中を含む)
※特別養護老人ホーム、地域密着型特別養護老人ホーム及び軽費老人ホームについては休止中を含む
※平成18年4月の介護保険法改正により、市町指定のサービス(認知症高齢者グループホーム、地域密着型特別養護老人ホーム、小規模多機能型居宅介護、認知症対応型通所介護)が創設された
※平成28年4月の介護保険法改正により、通所介護事業所のうち利用定員が18名以下の事業所については、市町指定のサービス(地域密着型通所介護)に移行された

(単位：箇所、人)

老人福祉センター		老人憩の家		特別養護老人ホーム		地域密着型 特別養護老人ホーム		老人保健施設		項目
施設数	定員	施設数	定員	施設数	定員	施設数	定員	施設数	定員	市町村名
23	4,760	5	450	129	6,961	58	1,436	65	5,567	平成26年度
23	4,760	5	450	133	7,179	71	1,823	65	5,667	平成27年度
23	4,760	5	450	134	7,229	73	1,852	65	5,667	平成28年度
20	4,310	4	400	117	6,231	62	1,561	58	5,088	市 計
5	850	0	0	29	1,680	9	232	11	1,038	1 宇都宮市
4	1,150	0	0	11	613	6	142	6	391	2 足利市
3	710	1	100	13	693	10	226	7	600	3 栃木市
3	450	0	0	8	408	7	181	5	405	4 佐野市
1	350	0	0	9	453	2	49	3	240	5 鹿沼市
1	150	0	0	9	430	3	78	5	434	6 日光市
1	350	0	0	9	449	6	147	6	554	7 小山市
1	150	1	150	5	252	3	87	3	300	8 真岡市
0	0	1	50	6	279	5	109	2	200	9 大田原市
0	0	0	0	2	150	1	29	2	100	10 矢板市
0	0	0	0	6	290	5	136	3	406	11 那須塩原市
1	150	0	0	2	120	1	29	2	180	12 さくら市
0	0	1	100	4	210	2	58	2	150	13 那須烏山市
0	0	0	0	4	204	2	58	1	90	14 下野市
3	450	1	50	17	998	11	291	7	579	町 村 計
0	0	0	0	3	174	0	0	0	0	15 上三川町
0	0	0	0	1	50	1	29	2	120	16 益子町
0	0	0	0	1	50	1	29	1	100	17 茂木町
0	0	0	0	1	50	1	20	0	0	18 市貝町
0	0	0	0	1	50	1	29	0	0	19 芳賀町
0	0	1	50	1	100	2	49	1	100	20 壬生町
1	150	0	0	1	50	1	29	1	150	21 野木町
0	0	0	0	1	50	1	29	1	29	22 塩谷町
1	150	0	0	2	140	1	29	1	80	23 高根沢町
0	0	0	0	3	164	1	19	0	0	24 那須町
1	150	0	0	2	120	1	29	0	0	25 那珂川町

(単位：箇所、人)

項目 市町村名	介護療養型医療施設		訪問介護	短期入所生活介護		通所介護	地域密着型 通所介護	認知症対応型 通所介護	通所リハビリ	訪問看護
	施設数	定員	事業所数	事業所数	定員	事業所数	事業所数	事業所数	事業所数	事業所数
平成26年度	8	516	367	213	3,190	685		54	64	79
平成27年度	8	516	368	226	3,315	735		49	62	79
平成28年度	8	516	369	229	3,399	424	299	49	62	84
市 計	6	412	334	196	2,936	368	271	42	56	76
1 宇都宮市	3	318	101	37	499	83	60	10	13	25
2 足利市	0	0	36	24	412	48	33	9	6	7
3 栃木市	1	8	31	17	201	40	23	2	7	8
4 佐野市	0	0	28	18	278	30	20	7	5	6
5 鹿沼市	1	50	15	13	195	22	19	4	2	3
6 日光市	0	0	15	9	111	13	24	2	4	2
7 小山市	0	0	34	21	328	33	22	1	6	3
8 真岡市	0	0	10	7	92	20	6	0	3	2
9 大田原市	0	0	16	10	201	16	11	3	2	6
10 矢板市	0	0	7	6	89	6	4	0	2	2
11 那須塩原市	1	36	24	15	201	28	22	3	2	5
12 さくら市	0	0	6	4	60	11	6	0	2	2
13 那須烏山市	0	0	3	7	114	6	4	1	2	2
14 下野市	0	0	8	8	155	12	8	0	0	3
町 村 計	2	104	35	33	463	56	28	7	6	8
15 上三川町	0	0	3	4	50	8	2	0	0	0
16 益子町	0	0	3	2	14	3	4	1	2	1
17 茂木町	0	0	2	3	46	2	2	1	1	0
18 市貝町	0	0	1	3	67	5	0	1	0	0
19 芳賀町	0	0	2	4	55	4	0	0	0	0
20 壬生町	0	0	6	4	61	12	3	0	1	2
21 野木町	0	0	4	2	20	2	1	0	1	2
22 塩谷町	1	16	2	3	54	3	1	0	0	1
23 高根沢町	1	88	4	2	20	5	2	1	1	1
24 那須町	0	0	2	3	36	7	10	2	0	1
25 那珂川町	0	0	6	3	40	5	3	1	0	0

このページは空白です。

(9) 老人保健福祉施設等所在地図

凡例	
養護老人ホーム	○
軽費老人ホーム	●
認知症高齢者グループホーム	△
小規模多機能型居宅介護事業所	▽
老人介護支援センター	■
老人福祉センター	◇
老人憩いの家	◆
特別養護老人ホーム	◎
地域密着型特別養護老人ホーム	▽
老人保健施設	□
介護療養型医療施設	☆

