

## 協定締結者 一覧

(令和3(2021)年3月末現在)

- ・あいおいニッセイ同和損害保険(株)栃木支店
- ・北関東雪印メグミルク協会
- ・JA栃木中央会(JAグループ栃木)
- ・損害保険ジャパン(株)栃木支店
- ・東京ガス(株)宇都宮支社
- ・(一社)栃木県LPガス協会
- ・栃木県生活協同組合連合会
- ・栃木県民生委員児童委員協議会
- ・日本生命保険相互会社宇都宮支社
- ・日本郵便(株)栃木県中部地区連絡会
- ・明治安田生命保険相互会社宇都宮支社
- ・よつ葉生活協同組合
- ・宇都宮ヤクルト販売(株)
- ・古河ヤクルト販売(株)
- ・(株)セブン-イレブン・ジャパン
- ・東京海上日動火災保険(株)栃木支店
- ・東京電力パワーグリッド(株)栃木総支社
- ・栃木県警察本部
- ・栃木県石油商業組合
- ・とちぎコープ生活協同組合
- ・日本郵便(株)栃木県東部地区連絡会
- ・日本郵便(株)栃木県南部地区連絡会
- ・ヤマト運輸(株)栃木主管支店
- ・両毛ヤクルト販売(株)

## ●とちまる見守りネット市町窓口●

(令和3(2021)年3月末現在)

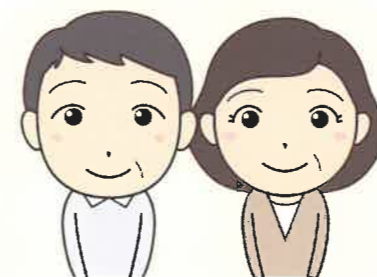
市町名	窓 口	電話番号
宇 都 宮 市	保健福祉総務課 地域共生企画グループ	028-632-2930
足 利 市	元気高齢課 地域支援担当	0284-20-2246
栃 木 市	地域包括ケア推進課 地域包括ケア推進係	0282-21-2244
佐 野 市	いきいき高齢課	0283-20-3021
鹿 沼 市	保健福祉部厚生課 地域福祉係	0289-63-2257
日 光 市	社会福祉課 社会福祉係	0288-25-3064
小 山 市	高齢生きがい課	0285-22-9611
真 岡 市	いきいき高齢課 高齢者福祉係	0285-83-8195
大 田 原 市	高齢者幸福課	0287-23-8740
矢 板 市	高齢対策課	0287-43-3896
那 須 塩 原 市	社会福祉課 地域共生係	0287-62-7031
さ くら 市	高齢課 見守り福祉係	028-681-1155
那 須 烏 山 市	健康福祉課 高齢いきがいグループ	0287-88-7115
下 野 市	高齢福祉課	0285-32-8904
上 三 川 町	健康福祉課	0285-56-9128
益 子 町	高齢者支援課 高齢者支援係	0285-72-8867
茂 木 町	保健福祉課 高齢者支援係	0285-63-5651
市 貝 町	健康福祉課 高齢介護係	0285-68-1113
芳 賀 町	健康福祉課	028-677-6080
壬 生 町	民生部健康福祉課 高齢福祉係	0282-81-1830
野 木 町	健康福祉課 社会福祉係	0280-57-4196
塩 谷 町	保健福祉課	0287-45-1119
高 根 沢 町	健康福祉課	028-675-8105
那 須 町	保健福祉課 福祉係	0287-72-6917
那 珂 川 町	健康福祉課	0287-92-1119

# とちまる見守りネット

(栃木県孤立死防止見守り事業)



栃木県



民生委員・児童委員



警察



県民



協力事業者

世帯の少人数化が進み、ライフスタイルが多様化する中、家族や地域のつながりが希薄になることにより、「孤立死」が決して他人事ではない社会問題になっています。

自分が「孤立死」しない、地域の隣人を「孤立死させない」ためにも、県民や事業者等の皆さんで互いに暖かく見守る地域づくりに御協力ください。

# 「孤立死」しないために

まずは、隣近所や地域の人にあいさつすることから始めてみませんか？

- 長い間留守にするなど、いつもと違うことをするときは、周囲にそのことを伝える。
- いろいろな集まりに参加し、欠席したときは安否を確認してもらう。
- 離れて暮らす家族・親族とは、こまめに連絡を取りあう。



見直そう！  
向こう三軒両隣

## 豆知識

ご存知ですか？  
地域の身近な相談相手「民生委員・児童委員」

高齢者や障害をお持ちの方への支援が必要なとき、子育てや介護での心配ごとや不安といった困ったことがあるときは、お住まいの地域の民生委員・児童委員へお気軽にご相談ください。民生委員・児童委員には守秘義務があり、相談した方の秘密は守られます。



# 「孤立死」させないために

周囲のお宅で、次のように「いつもと様子が違う…」「いるはずなのにおかしいな？」と感じることがあったら、市町の担当課に連絡をお願いします。また、皆様のお宅に伺う機会の多い民間事業者の方々にも、日常業務の中での見守りにご協力いただいています。

## ○外から見た異変を察知する

- 玄関や郵便受けに新聞や郵便物が数日間たまっている。
  - 夜になっても庭先に洗濯物が干したままである。
  - 幾晩も続けて屋内の電灯が点灯しない。
  - 日中、電灯が点灯したままである。
- ※「カーテン越しに人が倒れているのが見える」など緊急の場合は、**110番通報**して下さい。



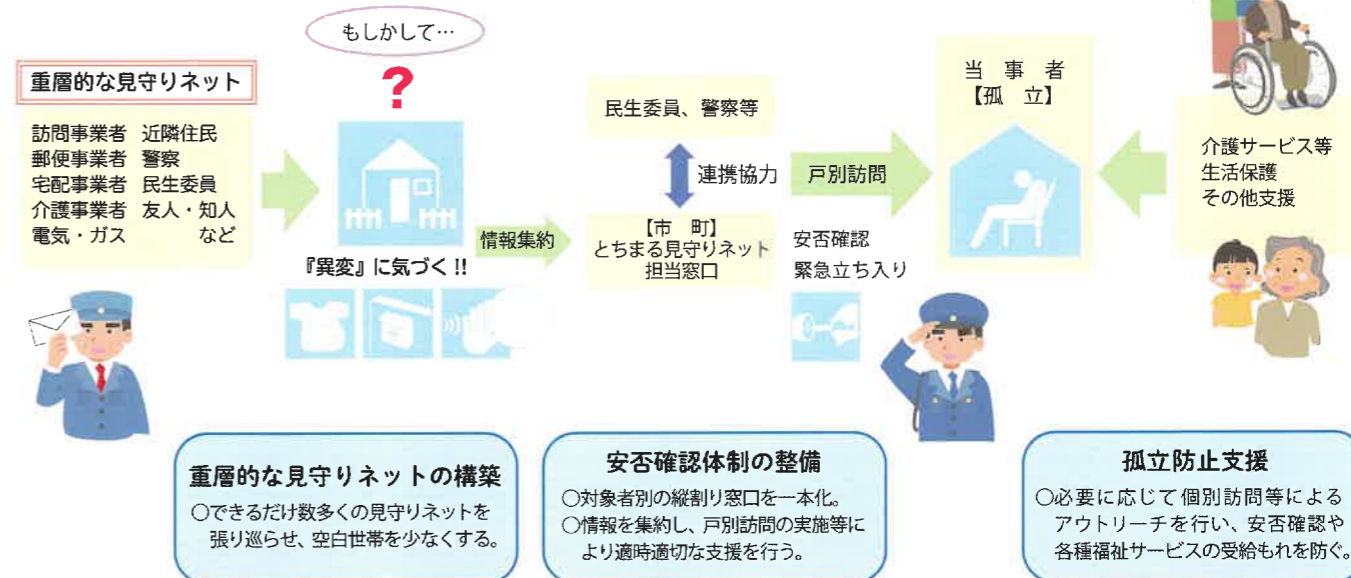
市町窓口へ連絡を  
(連絡先は最終ページに記載)  
緊急時は**110番**まる

## ☆ こんな実例がありました。

- ・ 協力事業者が安否確認のため訪問したが、インターホンの応答がなかった。民生委員に協力をいただき、家の中を確認したところ、意識はあるもののろれつが回らない当事者を発見した。
- ・ 協力事業者が営業でお宅を訪問したが応答がなく、ポストを見ると新聞が5日分くらいたまっており、家の中を確認すると、こたつ近くに倒れている当事者を発見した。

# とちまる見守りネットについて

地域で社会的援護を必要とする全ての人を『まるごと』見守る体制により、孤立死などの重大な事案を未然に防ぐ取組です。  
平成24(2012)年9月5日から栃木県、市町、民生委員、警察、民間事業者等の協働により構築されています。



民生委員児童委員協議会  
見守り活動が円滑に行われるための支援を行う

栃木県警察本部  
安否の確認等が速やかに実施されるために必要な体制の整備を行う

協定

栃木県  
見守りネットに係る情報提供、見守りネットが円滑に実施されるよう協定締結者へ支援を行う

協定

民間事業者等  
日常の業務の範囲内において異変を察知した場合には、必要に応じて、本人又は家族と連絡を取ること及び所管の市町窓口へのその状況の通報に努める

さらに…お住まいの市町では、地域の事業者等との協働により、それぞれの地域の実情に応じた見守り活動を行っています。

## 事業者の皆様へ

栃木県では、事業に御協力いただける新たなパートナーの申出をお待ちしております  
お問合せ先

〒320-8501 宇都宮市埴田 1-1-20  
県庁舎本館4階  
栃木県保健福祉部保健福祉課 地域福祉担当  
TEL 028-623-3047  
FAX 028-623-3131



御連絡をお待ちしているまる