

図02
 がんの専門診療を担う医療機関の時間距離に応じた人口カバー圏

平成27年4月1日現在

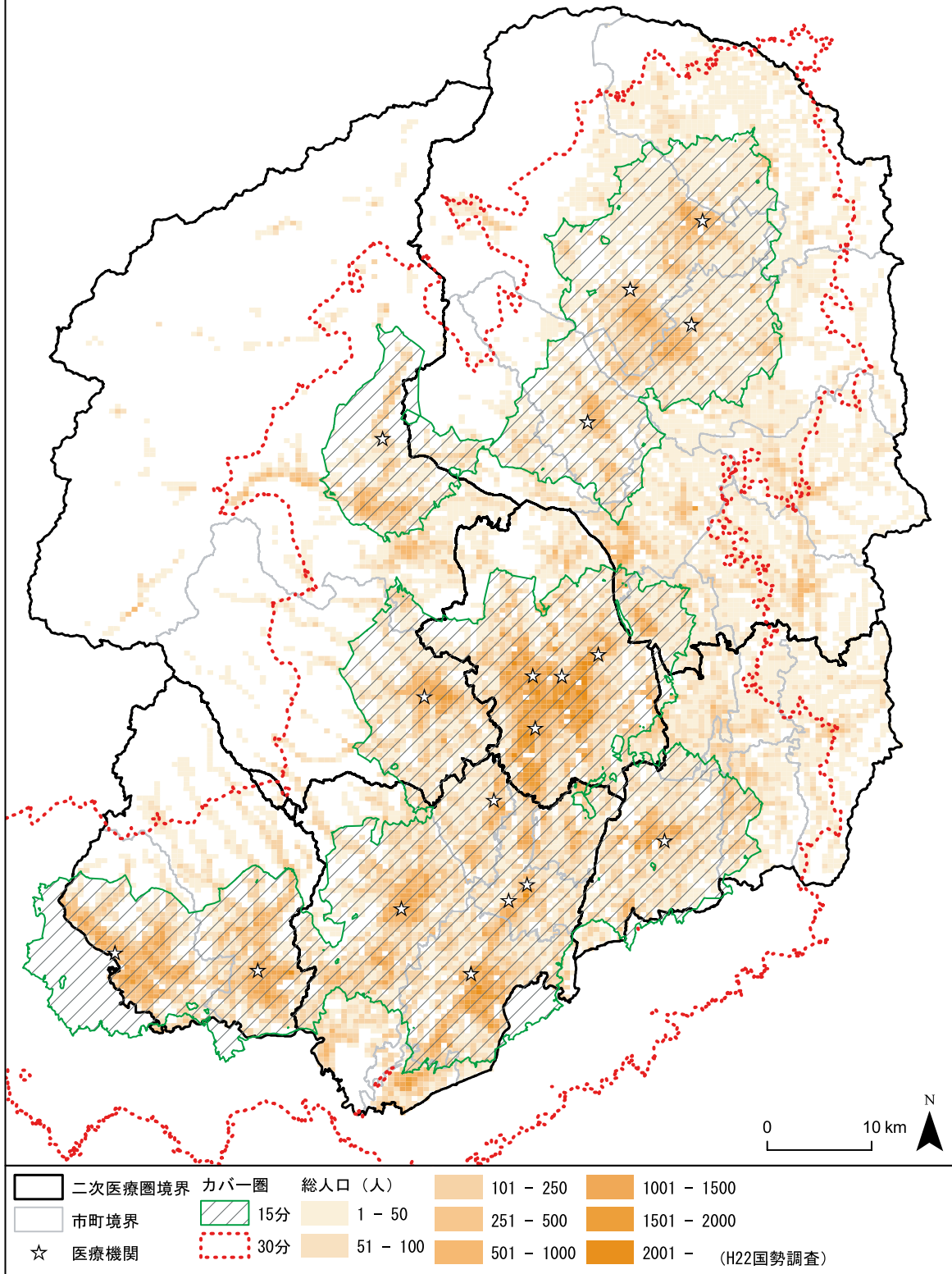


図03

脳卒中専門医療機関の時間距離に応じた人口カバー圏

平成27年4月1日現在

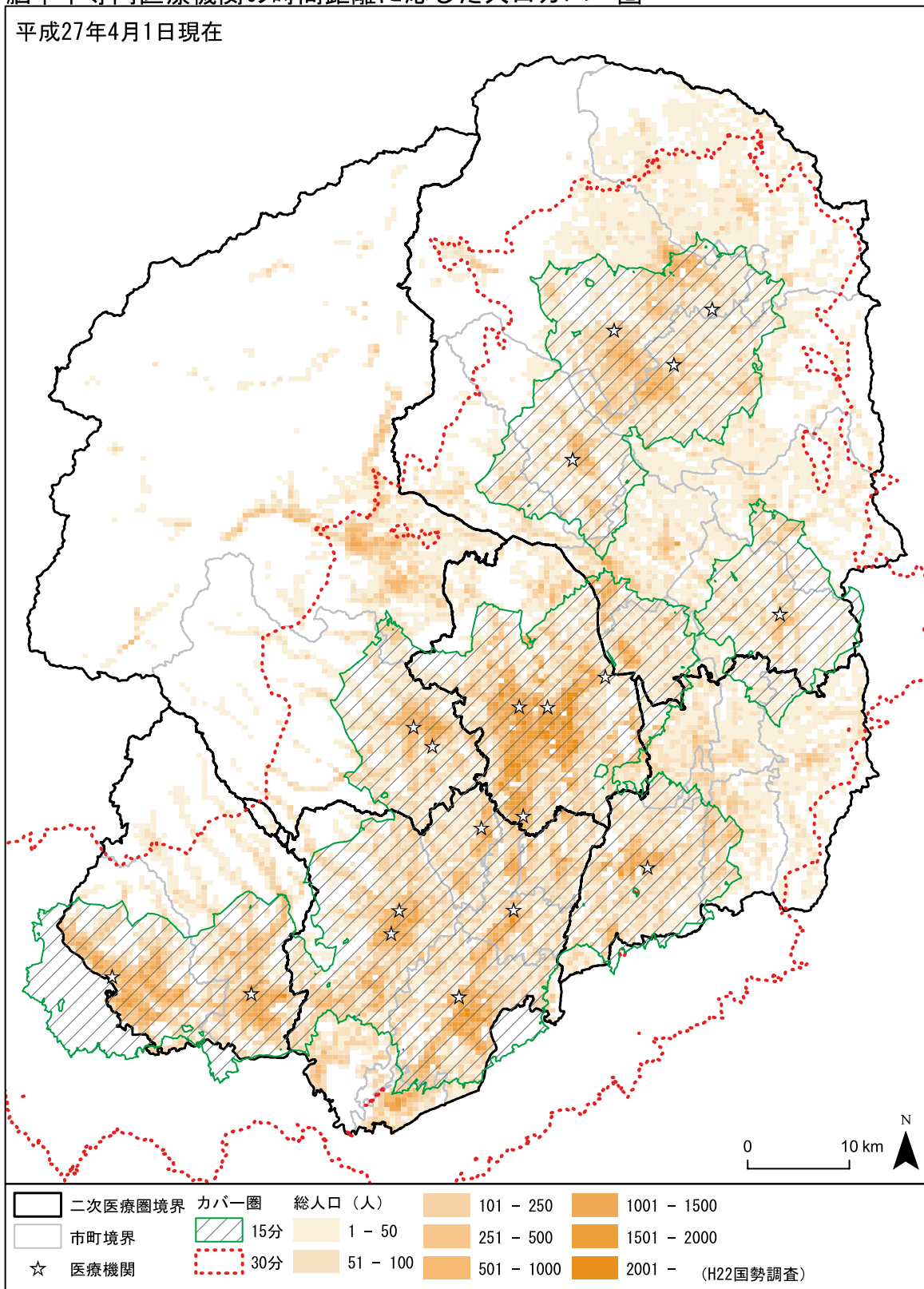


図04
急性心筋梗塞の急性期医療を担う医療機関の時間距離に応じた人口カバー圏

平成27年4月1日現在

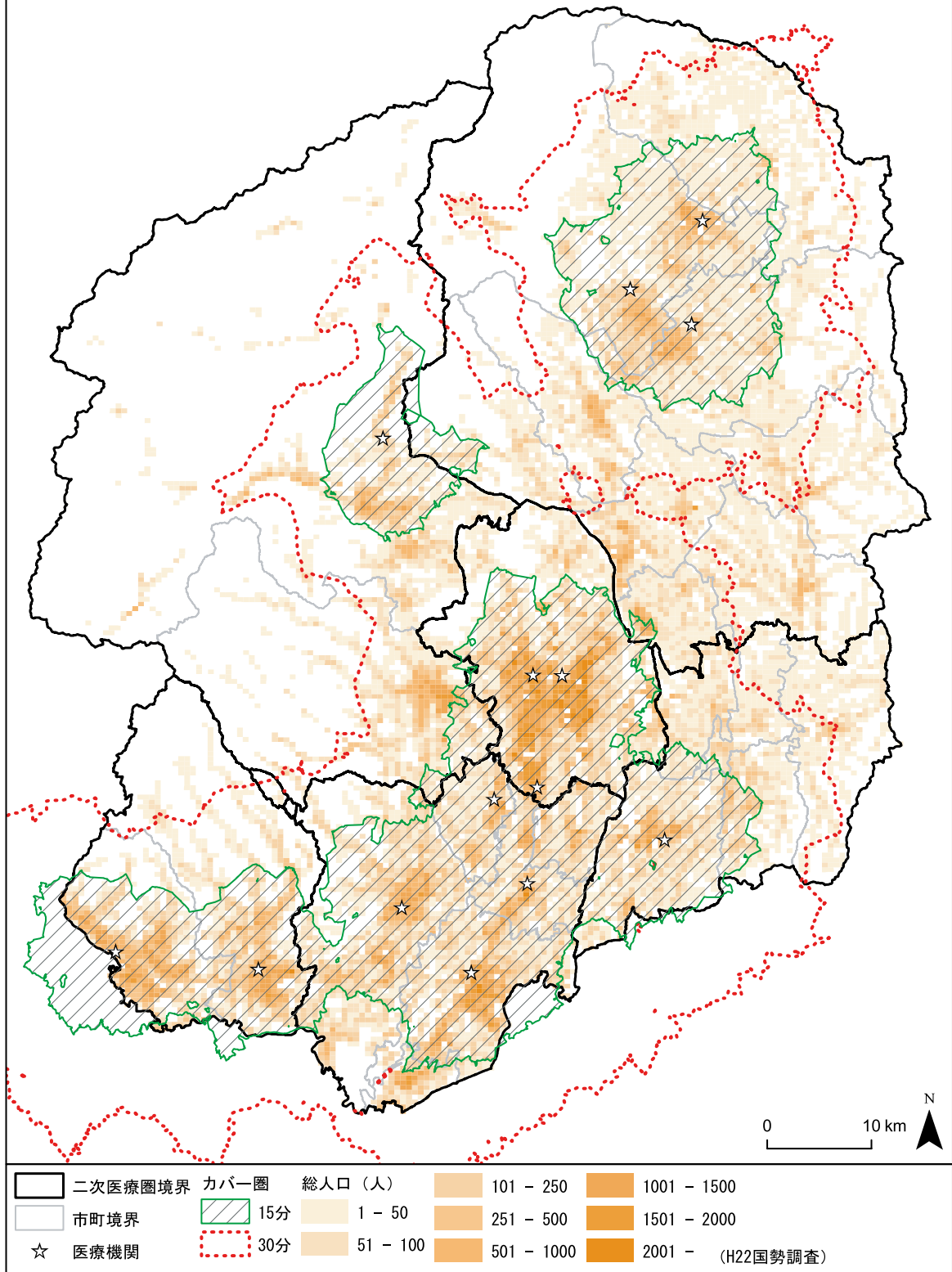


図05

病院群輪番制病院（二次救急医療）の時間距離に応じた人口カバー圏

平成27年4月1日現在

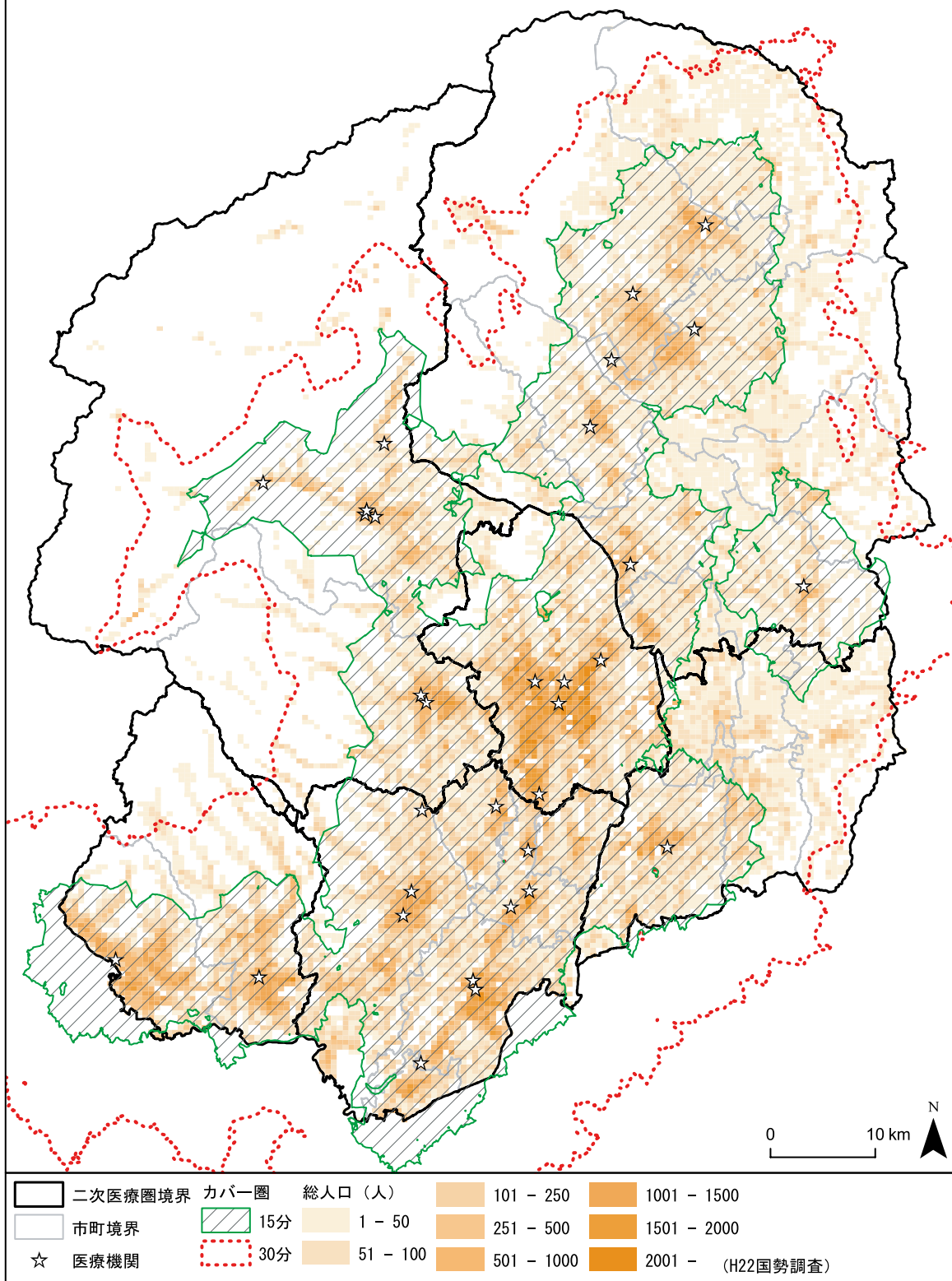


図06

回復期リハビリテーション病棟を有する病院の時間距離に応じた人口カバー圏

平成27年4月1日現在

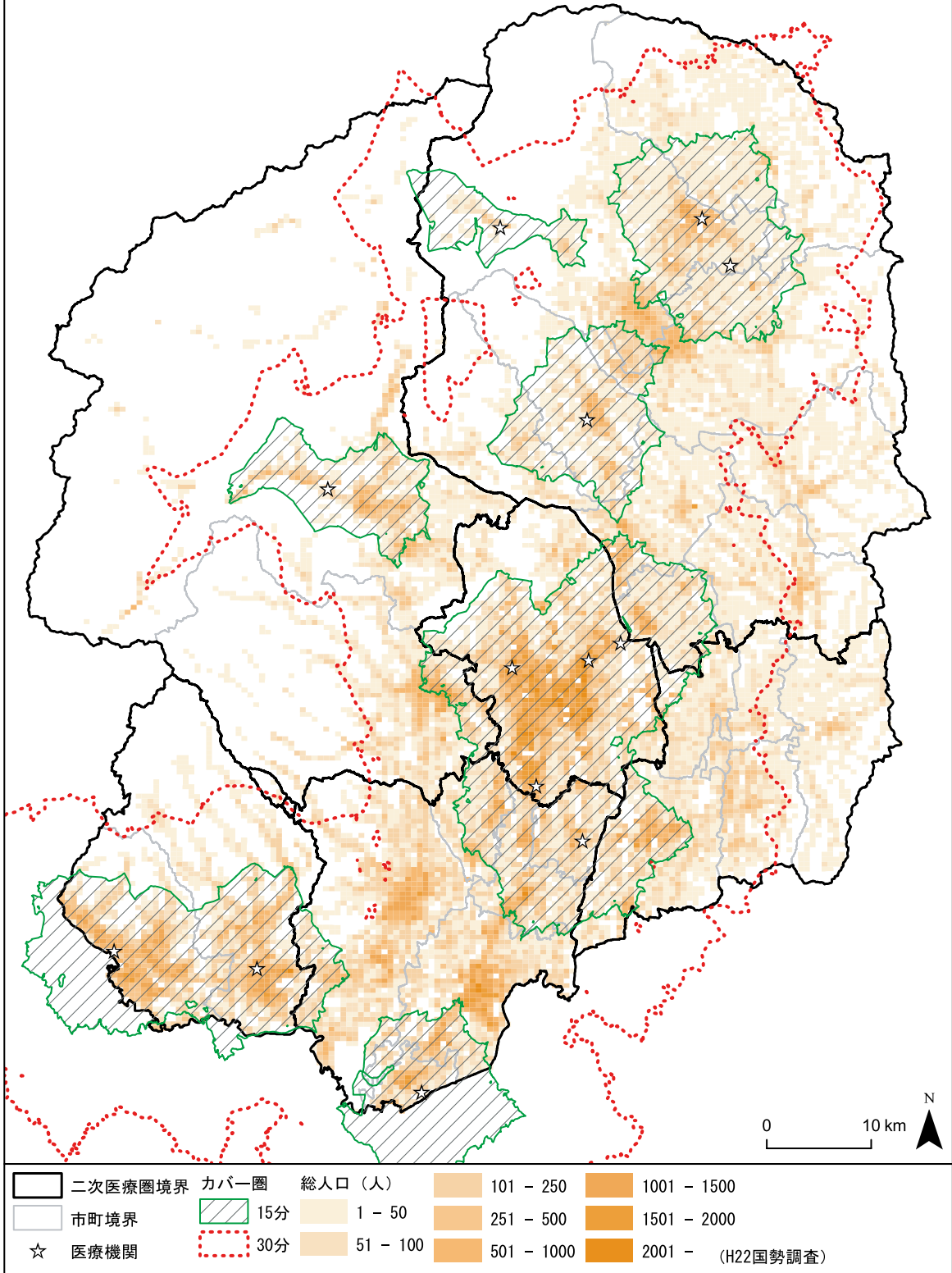


図07

在宅療養支援診療所・病院の時間距離に応じたカバー圏

平成27年6月1日現在

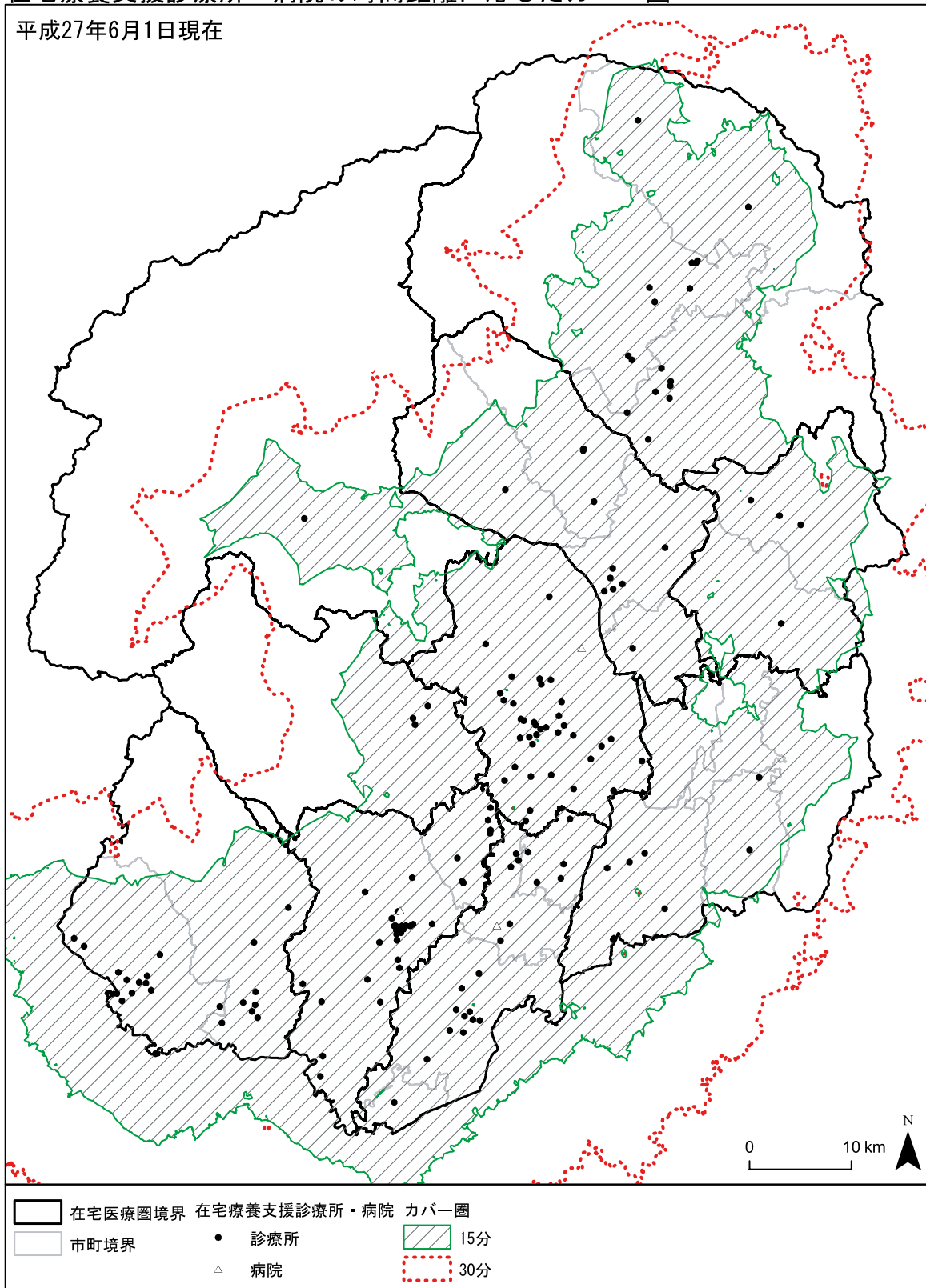


図08
訪問看護ステーションの時間距離に応じたカバー圏

平成27年4月1日現在

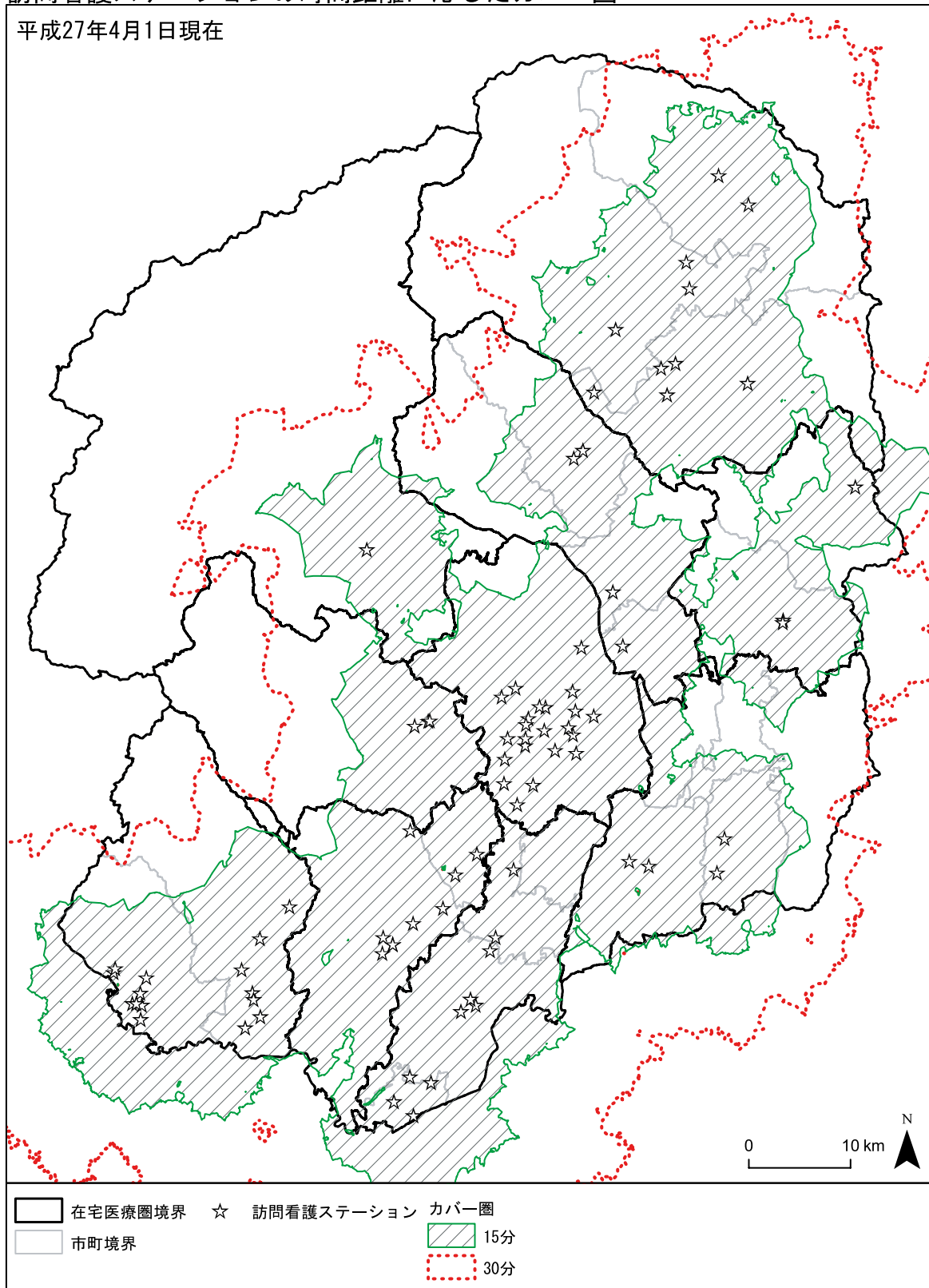


表06 平成26年度病床機能報告結果
○2014年及び2020年の医療機能

【表】

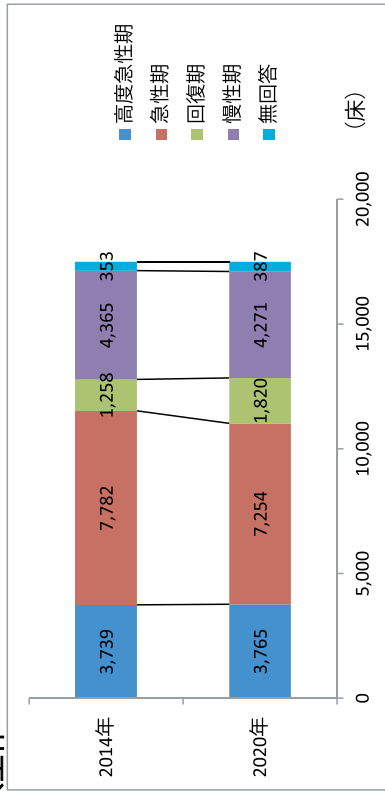
1 県全体

	2014年					2020年(6年後)					2020年-2014年						
	高度急性期	急性期	回復期	慢性期	無回答	計	高度急性期	急性期	回復期	慢性期	無回答	計	高度急性期	急性期	回復期	慢性期	無回答
全体	3,739	7,782	1,258	4,365	353	17,497	3,765	7,254	1,820	4,271	387	17,497	26	▲ 528	562	▲ 94	34
	21.3%	44.5%	7.2%	25.0%	2.0%	-	21.5%	41.5%	10.4%	24.4%	2.2%	-	0.1%	-3.0%	3.2%	-0.5%	0.2%
うち 病院	3,720	6,680	1,062	4,199	257	15,918	3,728	6,218	1,614	4,067	291	15,918	8	▲ 462	552	▲ 132	34
	23.4%	41.9%	6.7%	26.4%	1.6%	-	23.4%	39.1%	10.1%	25.6%	1.8%	-	0.0%	-2.9%	3.5%	-0.8%	0.2%
うち 診療所	19	1,102	196	166	96	1,579	37	1,036	206	204	96	1,579	18	▲ 66	10	38	0
	1.2%	69.8%	12.4%	10.5%	6.1%	-	2.3%	65.6%	13.0%	13.0%	6.1%	-	1.1%	-4.2%	0.6%	2.5%	0.0%

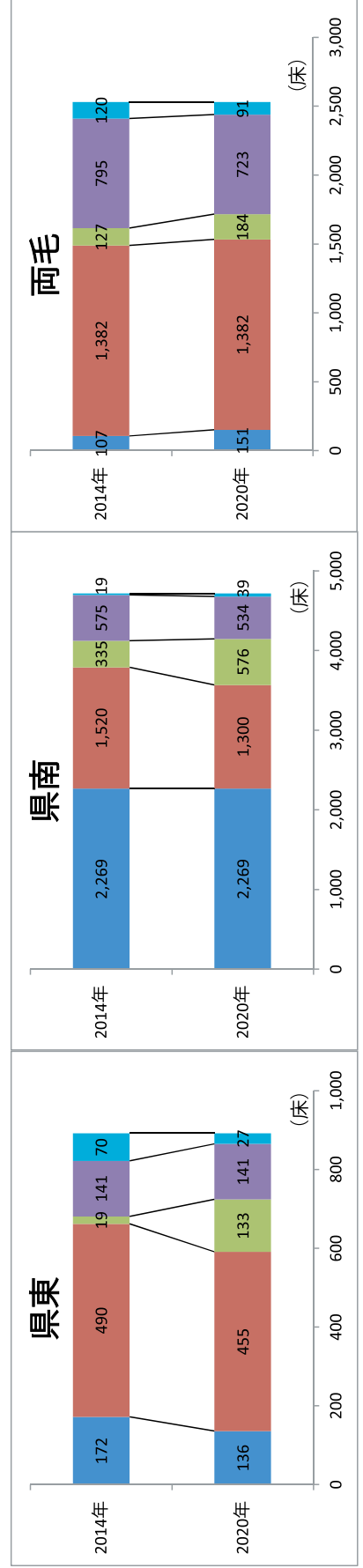
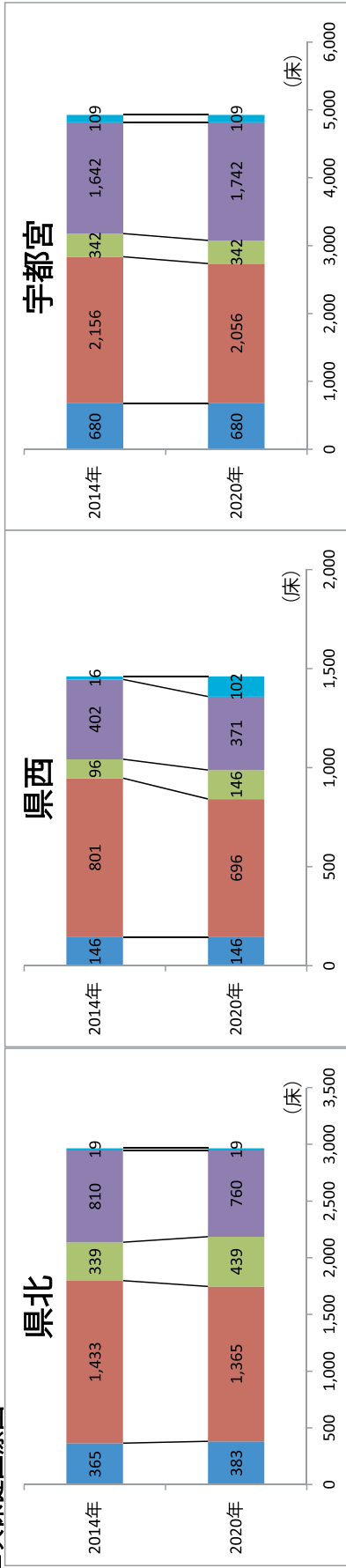
2 二次保健医療圏

	2014年					2020年(6年後)					2020年-2014年						
	高度急性期	急性期	回復期	慢性期	無回答	計	高度急性期	急性期	回復期	慢性期	無回答	計	高度急性期	急性期	回復期	慢性期	無回答
県北	365	1,433	339	810	19	2,966	383	1,365	439	760	19	2,966	18	▲ 68	100	▲ 50	0
	12.3%	48.3%	11.4%	27.3%	0.7%	-	12.9%	46.0%	14.8%	25.6%	0.7%	-	0.6%	-2.3%	3.4%	-1.7%	0.0%
県西	146	801	96	402	16	1,461	146	696	146	371	102	1,461	0	▲ 105	50	▲ 31	86
	10.0%	54.8%	6.6%	27.5%	1.1%	-	10.0%	47.6%	10.0%	25.4%	7.0%	-	0.0%	-7.2%	3.4%	-2.1%	5.9%
宇都宮	680	2,156	342	1,642	109	4,929	680	2,056	342	1,742	109	4,929	0	▲ 100	0	100	0
	13.8%	43.8%	6.9%	33.3%	2.2%	-	13.8%	41.7%	6.9%	35.4%	2.2%	-	0.0%	-2.1%	0.0%	2.1%	0.0%
県東	172	490	19	141	70	892	136	455	133	141	27	892	▲ 36	▲ 35	114	0	▲ 43
	19.3%	54.9%	2.1%	15.8%	7.9%	-	15.3%	51.0%	14.9%	15.8%	3.0%	-	-4.0%	-3.9%	12.8%	0.0%	-4.9%
県南	2,269	1,520	335	575	19	4,718	2,269	1,300	576	534	39	4,718	0	▲ 220	241	▲ 41	20
	48.1%	32.2%	7.1%	12.2%	0.4%	-	48.1%	27.6%	12.2%	11.3%	0.8%	-	0.0%	-4.6%	5.1%	-0.9%	0.4%
両毛	107	1,382	127	795	120	2,531	151	1,382	184	723	91	2,531	44	0	57	▲ 72	▲ 29
	4.2%	54.6%	5.0%	31.4%	4.8%	-	6.0%	54.6%	7.3%	28.5%	3.6%	-	1.8%	0.0%	2.3%	-2.9%	-1.2%
計	3,739	7,782	1,258	4,365	353	17,497	3,765	7,254	1,820	4,271	387	17,497	26	▲ 528	562	▲ 94	34
	21.3%	44.5%	7.2%	25.0%	2.0%	-	21.5%	41.5%	10.4%	24.4%	2.2%	-	0.2%	-3.0%	3.2%	-0.6%	0.2%

【グラフ】
1 県全体



2 二次保健医療圏



〇一般病床・療養病床で算定する入院基本料・特定入院料および届出病床数【平成26年7月1日時点】

【病院】

※病床単位の算定状況であり、内訳となる病室単位の算定状況は含まれない。

	病床数 病床数													
	県北		県西		宇都宮		県東		県南		栃毛		県合計	
	病床数	施設数	病床数	施設数	病床数	施設数	病床数	施設数	病床数	施設数	病床数	施設数	病床数	施設数
救命救急入院料 1	1	22			1	9					1	30	3	61
救命救急入院料 2	1	8											1	8
救命救急入院料 3									2	50			2	50
特定集中治療室管理料 3	1	8			1	16			4	38			6	62
小児71ユニット入院医療管理料 1	1	4			1	4							2	8
小児71ユニット入院医療管理料 2											1	7	1	7
新生児特定集中治療室管理料 2	1	9			1	8		6					3	23
総合周産期特定集中治療室管理料(母体・胎児)									2	22			2	22
総合周産期特定集中治療室管理料(新生児)									2	21			2	21
新生児治療回復室入院医療管理料	1	6			1	10		6	2	54			5	76
小児入院医療管理料 1									3	106			3	106
小児入院医療管理料 2	1	21											1	21
小児入院医療管理料 3					1	51		38			1	31	3	120
小児入院医療管理料 4	1	34							1	38			2	72
特定機能病院一般病床 7対 1入院基本料									46	1,869			46	1,869
一般病床 7対 1入院基本料	18	791	9	413	30	1,333	8	341	14	719	21	797	100	4,394
専門病院 7対 1入院基本料					8	300							8	300
一般病床10対 1入院基本料	11	528	4	180	9	481			8	374	2	115	34	1,678
一般病床13対 1入院基本料	2	110	1	60	1	30	2	94	3	155	4	174	13	623
一般病床15対 1入院基本料	3	94	3	127	6	266	1	60	1	41	2	70	16	658
一般病床特別入院基本料											2	72	2	72
回復期リハビリテーション病棟入院料 1	2	99			3	142			3	171			8	412
回復期リハビリテーション病棟入院料 2	2	94			2	97			2	79	2	100	8	370
回復期リハビリテーション病棟入院料 3	2	80							1	27			3	107
地域包括ケア病棟入院料 1			1	46					1	48	1	50	3	144
療養病棟入院基本料 1	8	388	2	100	12	615	1	48	7	345	2	89	32	1,585
療養病棟入院基本料 2	3	160	6	312	6	310	2	93	1	50	10	451	28	1,376
障害者施設等10対 1入院基本料					6	258			1	40	5	214	12	512
障害者施設等13対 1入院基本料	1	55											1	55
特殊疾患病棟入院料 1					1	58			1	23			2	81
特殊疾患病棟入院料 2									1	60			1	60
緩和ケア病棟入院料	1	20			2	44			1	18	1	19	5	101
小計	61	2,531	26	1,238	92	4,032	17	686	107	4,348	55	2,219	358	15,054
療養型介護療養施設サービス費(介護療養病床として使用)	2	124	1	50	4	216							7	390
診療報酬上の入院料の届出なし	1	5			2	57	1	44	2	57	4	127	10	290
合計	64	2,660	27	1,288	98	4,305	18	730	109	4,405	59	2,346	375	15,734

【有床診療所】

	施設数 病床数													
	県北		県西		宇都宮		県東		県南		栃毛		県合計	
	施設数	病床数	施設数	病床数	施設数	病床数	施設数	病床数	施設数	病床数	施設数	病床数	施設数	病床数
有床診療所入院基本料	12	206	10	166	26	379	9	127	17	249	12	159	86	1,266
有床診療所療養病床入院基本料	2	37	2	17	3	22	1	16	1	8	0	0	9	100
合計	14	243	12	183	29	401	10	143	18	257	12	159	95	1,366

表07 病院の入院患者数(一般病床+療養病床)、流入・流出割合(地域別)

患者住所地 施設所在地	総数	県北	県西	宇都宮	県東	県南	両毛	県外・外国	流入割合
総数	13,140	2,554	1,495	3,097	895	2,371	1,599	1,129	
県北	2,188	1,911	53	72	42	27	3	80	12.7%
県西	1,110	29	974	37	5	28	8	29	12.3%
宇都宮	3,600	371	209	2,479	119	175	14	233	31.1%
県東	582	0	1	18	521	16	0	26	10.5%
県南	3,847	240	246	485	199	2,010	125	542	47.8%
両毛	1,813	3	12	6	9	115	1,449	219	20.1%
流出割合		25.2%	34.8%	20.0%	41.8%	15.2%	9.4%		

※不明(208)を除く。

資料:栃木県「医療実態調査」(平成23年)



Dr.とちまるくん

栃木県地域医療構想

平成28年3月発行
編集・発行 栃木県
〒320-8501
栃木県宇都宮市塙田1-1-20
保健福祉部医療政策課
TEL 028-623-3145
FAX 028-623-3056