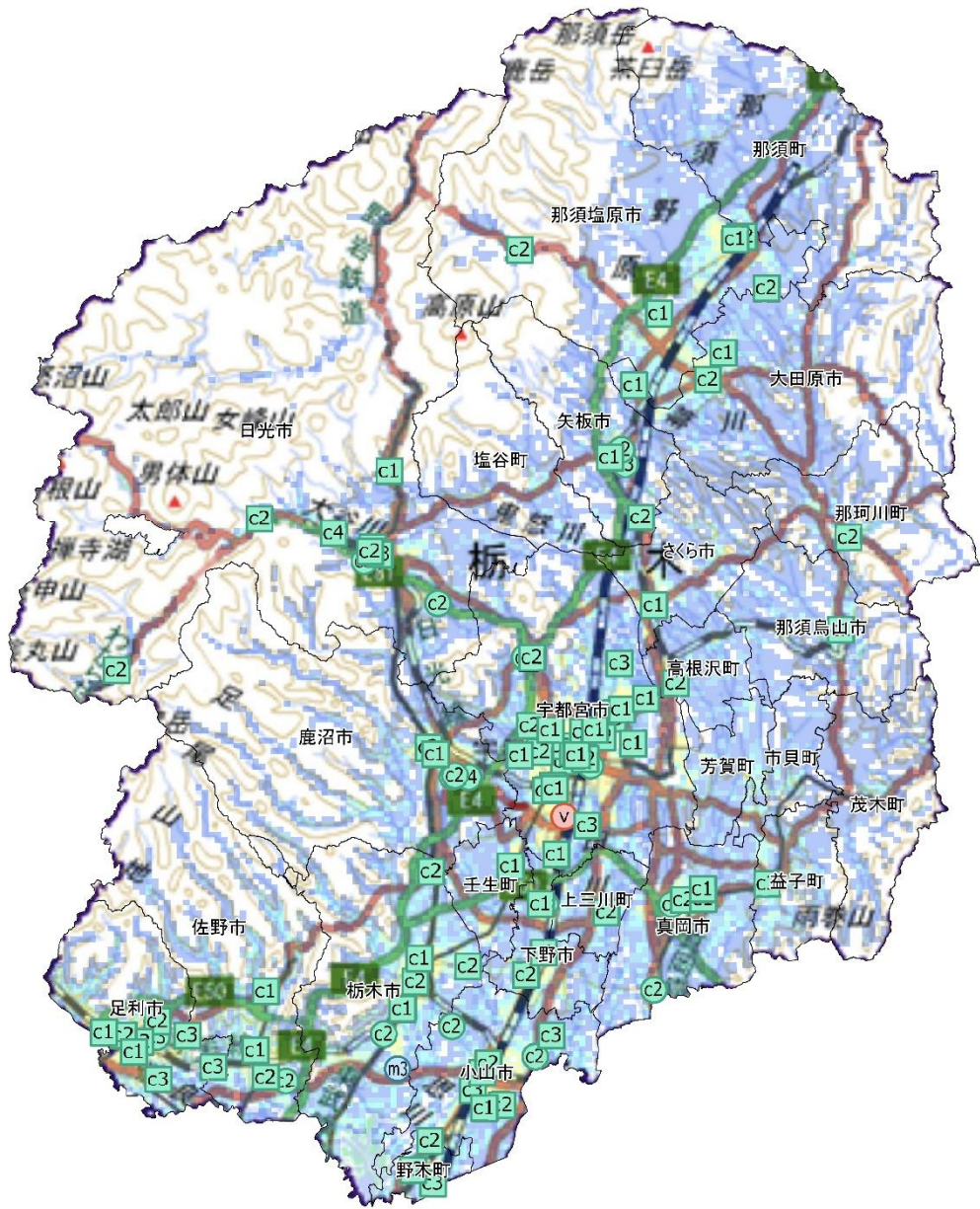


別冊

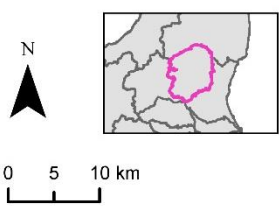
地域の病院及び有床診療所の医療機器に関するマッピング

1.	栃木県	1
2.	県北医療圏	2
3.	県西医療圏	3
4.	宇都宮医療圏	4
5.	県東医療圏	5
6.	県南医療圏	6
7.	両毛医療圏	7

1. 栃木県



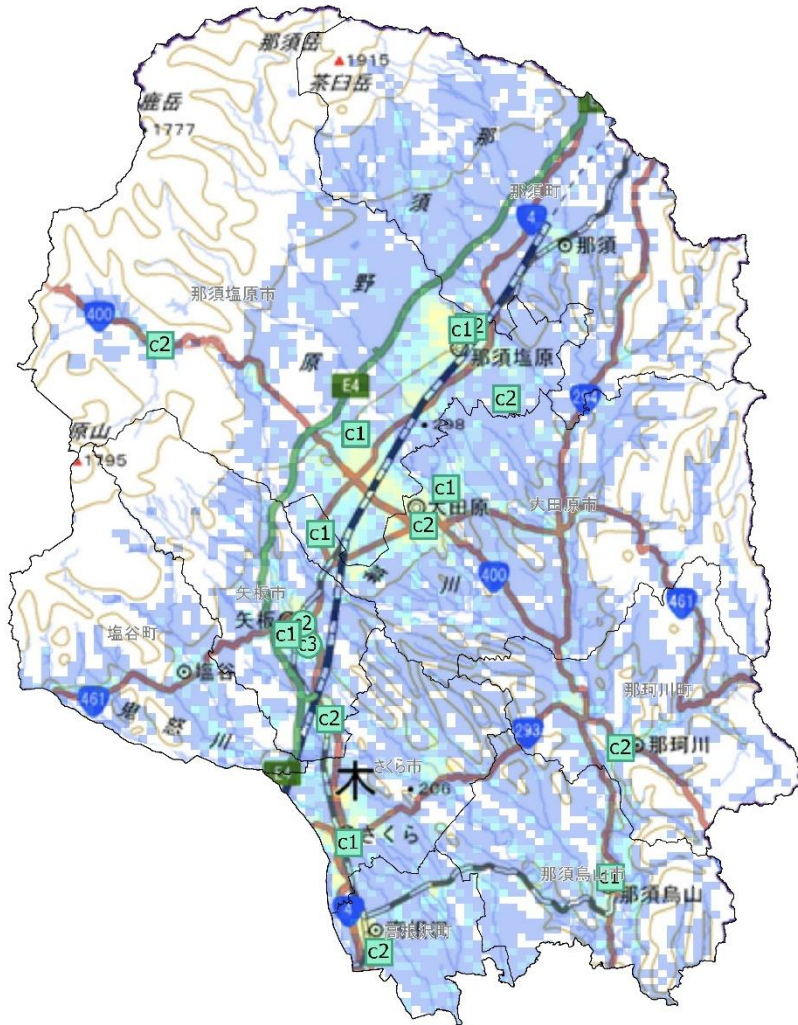
09 栃木県



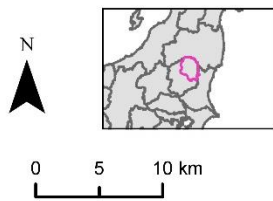
背景地図：地理院タイル

- ◎ 都道府県庁所在地
 - 鉄道（新幹線）
 - 鉄道（JR）
 - その他鉄道
 - 高速道路
 - 国道
 - 都道府県道
- 令和2年国勢調査
人口メッシュ(人)
- 0 50 100 200 500 1000 2000 3000 5000 12000
- | | | | |
|-------|---------------------|-------|-----------------------|
| CT | CT | MRI | |
| c1 c1 | マルチスライスCT64列以上 | m1 m1 | MRI3テスラ以上 |
| c2 c2 | マルチスライスCT16列以上64列未満 | m2 m2 | MRI1.5テスラ以上3テスラ未満 |
| c3 c3 | マルチスライスCT16列未満 | m3 m3 | MRI1.5テスラ未満 |
| c4 c4 | その他のCT | 核医学検査 | |
| gk gk | ガンマナイフ | s s | SPECT |
| ck ck | サイバーナイフ | p p | PET |
| im im | 強度変調放射線治療器 | pc pc | PETCT |
| ss ss | 遠隔操作式密封小線源治療装置 | pm pm | PETMRI |
| v v | 血管連続撮影装置 | e e | 内視鏡手術用支援機器
(ダヴィンチ) |
| | | ■ | 病院 |
| | | ● | 一般診療所 |

2. 県北医療圏



栃木県
0901
県北



※青景地図: 地理院スタイル

- ◎ 都道府県庁所在地
- 鉄道 (新幹線)
- 鉄道 (JR)
- その他鉄道
- 高速道路
- 国道
- 都道府県道

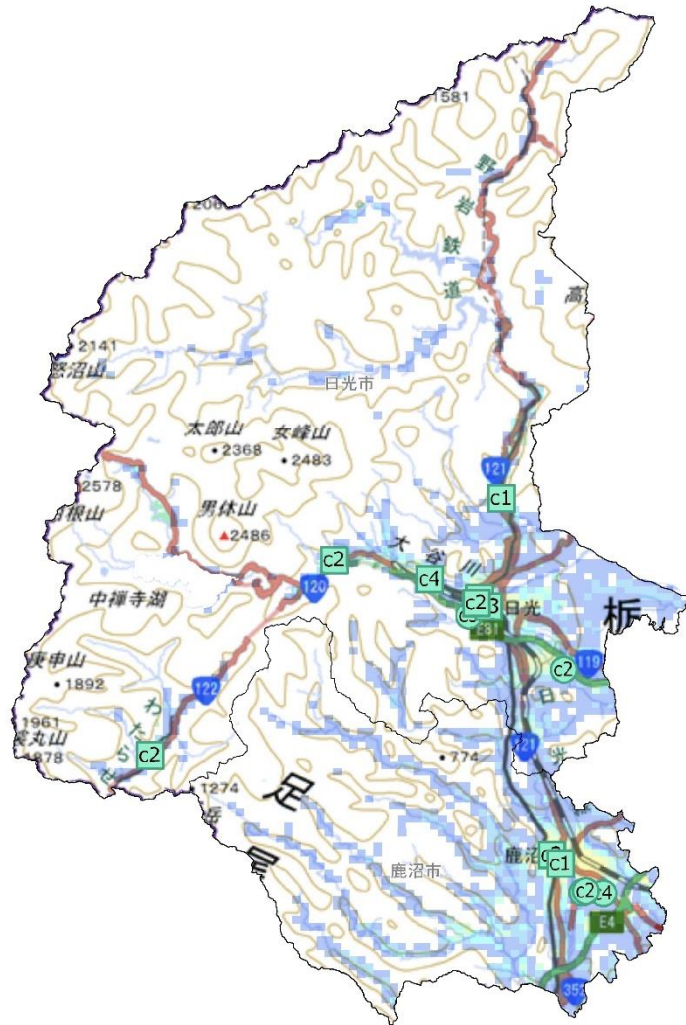
令和2年国勢調査
人口メッシュ(人)



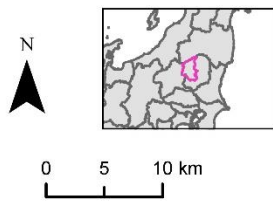
- CT
- c1 (c1) マルチスライスCT64列以上
- c2 (c2) マルチスライスCT16列以上64列未満
- c3 (c3) マルチスライスCT16列未満
- c4 (c4) その他のCT
- 放射線治療機器
- gk (gk) ガンマナイフ
- ck (ck) サイバーナイフ
- im (im) 強度変調放射線治療器
- ss (ss) 遠隔操作式密封小線源治療装置
- v (v) 血管連続撮影装置

- MRI
- m1 (m1) MRI3テスラ以上
- m2 (m2) MRI1.5テスラ以上3テスラ未満
- m3 (m3) MRI1.5テスラ未満
- 核医学検査
- s (s) SPECT
- p (p) PET
- pc (pc) PETCT
- pm (pm) PETMRI
- e (e) 内視鏡手術用支援機器 (ダヴィンチ)
- 病院
- 一般診療所

3. 県西医療圏



栃木県
0902
県西



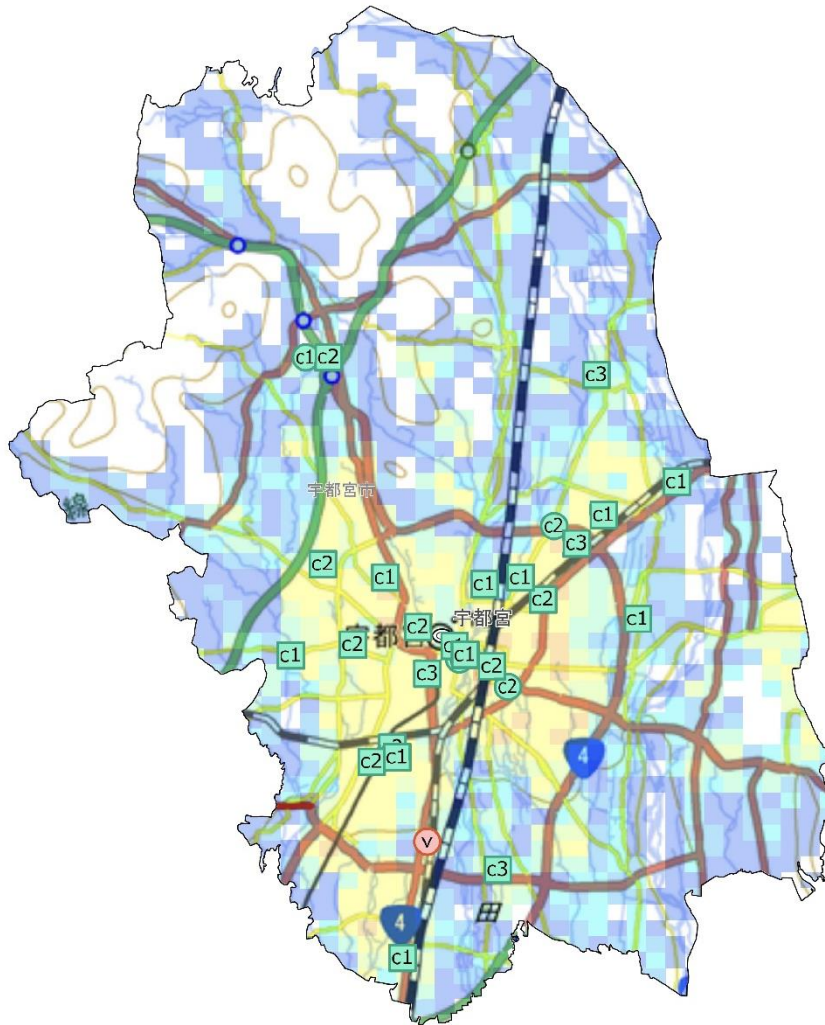
※青景地図: 地理院スタイル

- ◎ 都道府県庁所在地
- 鉄道 (新幹線)
- 鉄道 (JR)
- その他鉄道
- 高速道路
- 国道
- 都道府県道
- 令和2年国勢調査
人口メッシュ(人)
- 0 50 100 200 300 500 1000 2000 3000 5000 12000

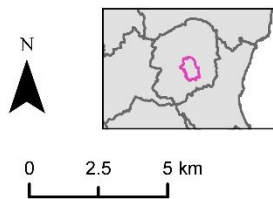
- CT
- c1 (c1) マルチスライスCT64列以上
- c2 (c2) マルチスライスCT16列以上64列未満
- c3 (c3) マルチスライスCT16列未満
- c4 (c4) その他のCT
- 放射線治療機器
- gk (gk) ガンマナイフ
- ck (ck) サイバーナイフ
- im (im) 強度変調放射線治療器
- ss (ss) 遠隔操作式密封小線源治療装置
- v (v) 血管連続撮影装置

- MRI
- m1 (m1) MRI3テスラ以上
- m2 (m2) MRI1.5テスラ以上3テスラ未満
- m3 (m3) MRI1.5テスラ未満
- 核医学検査
- s (s) SPECT
- p (p) PET
- pc (pc) PETCT
- pm (pm) PETMRI
- e (e) 内視鏡手術用支援機器 (ダヴィンチ)
- 病院
- 一般診療所

4. 宇都宮医療圏



栃木県
0903
宇都宮



※背景地図: 地理院スタイル

- ◎ 都道府県庁所在地
- 鉄道 (新幹線)
- 鉄道 (JR)
- その他鉄道
- 高速道路
- 国道
- 都道府県道

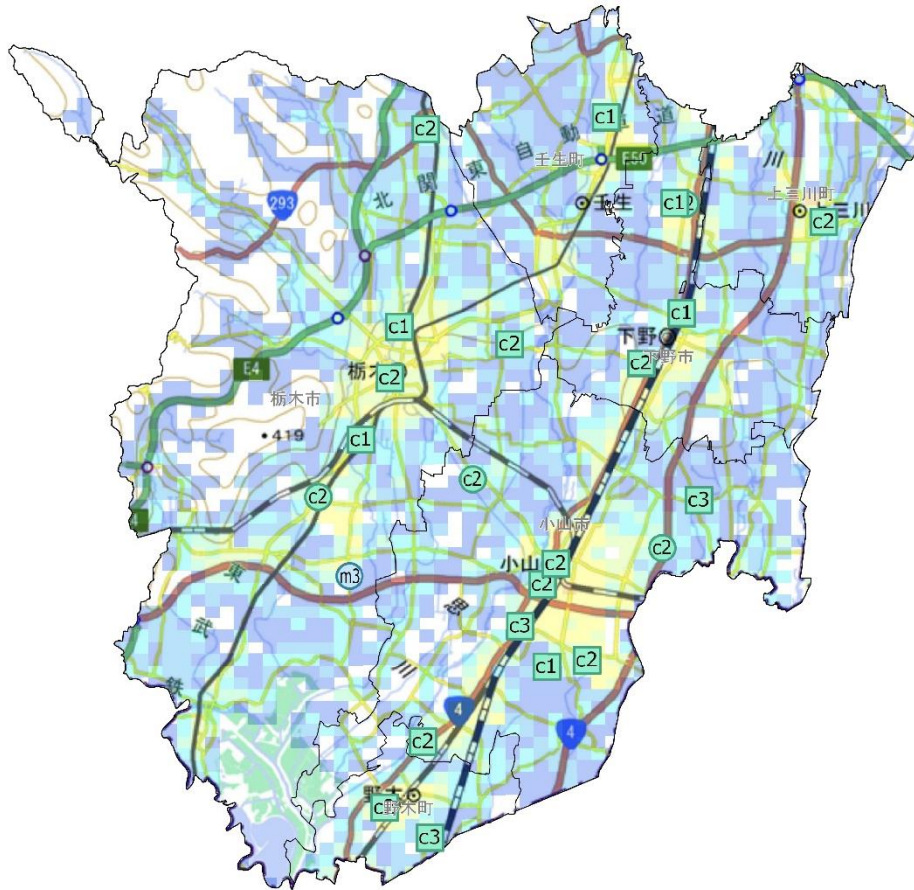
令和2年国勢調査
人口メッシュ(人)



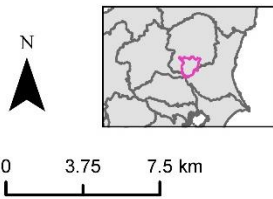
- CT
- c1 (c1) マルチスライスCT64列以上
 - c2 (c2) マルチスライスCT16列以上64列未満
 - c3 (c3) マルチスライスCT16列未満
 - c4 (c4) その他のCT
- 放射線治療機器
- gk (gk) ガンマナイフ
 - ck (ck) サイバーナイフ
 - im (im) 強度変調放射線治療器
 - ss (ss) 遠隔操作式密封小線源治療装置
 - v (v) 血管連続撮影装置

- MRI
- m1 (m1) MRI3テスラ以上
 - m2 (m2) MRI1.5テスラ以上3テスラ未満
 - m3 (m3) MRI1.5テスラ未満
- 核医学検査
- s (s) SPECT
 - p (p) PET
 - pc (pc) PETCT
 - pm (pm) PETMRI
 - e (e) 内視鏡手術用支援機器 (ダヴィンチ)
- 病院 (黒い正方形) 一般診療所 (黒い円)

6. 県南医療圏



栃木県
0905
県南



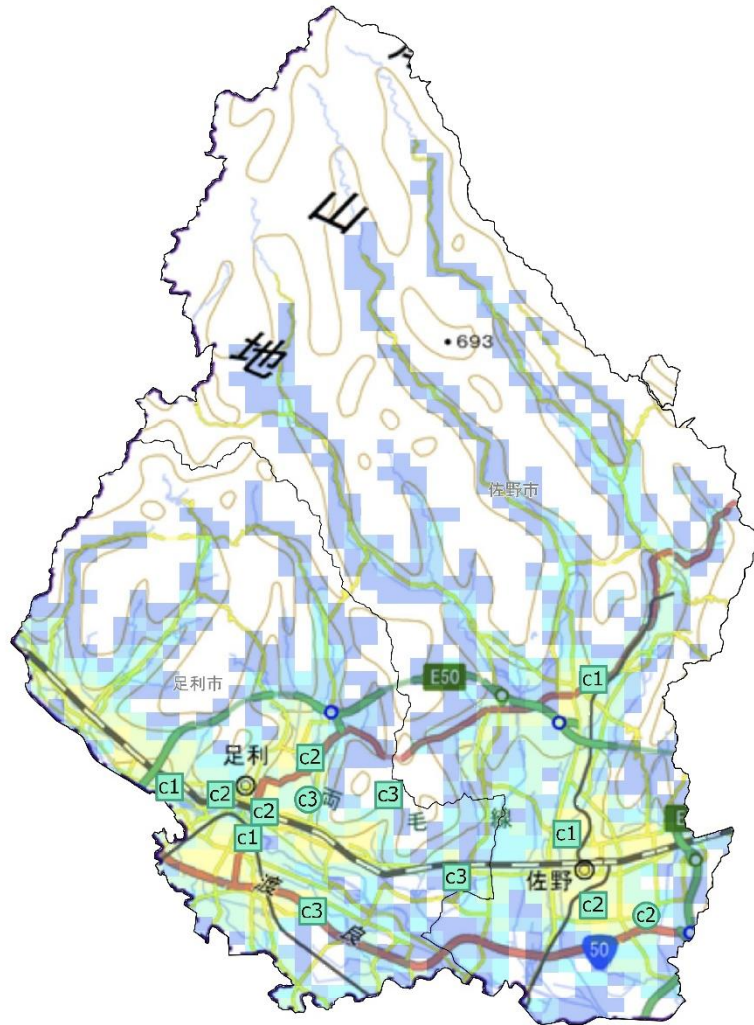
※背景地図: 地理院タイル

- ◎ 都道府県庁所在地
 - 鉄道 (新幹線)
 - 鉄道 (JR)
 - その他鉄道
 - 高速道路
 - 国道
 - 都道府県道
- 令和2年国勢調査
人口メッシュ(人)
- 0 50 100 200 500 1000 2000 3000 5000 12000

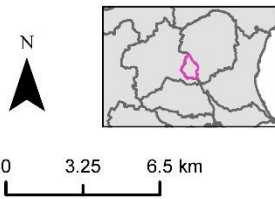
- CT
- c1 (c1) マルチスライスCT64列以上
 - c2 (c2) マルチスライスCT16列以上64列未満
 - c3 (c3) マルチスライスCT16列未満
 - c4 (c4) その他のCT
- 放射線治療機器
- gk (gk) ガンマナイフ
 - ck (ck) サイバーナイフ
 - im (im) 強度変調放射線治療器
 - ss (ss) 遠隔操作式密封小線源治療装置
 - v (v) 血管連続撮影装置

- MRI
- m1 (m1) MRI3テスラ以上
 - m2 (m2) MRI1.5テスラ以上3テスラ未満
 - m3 (m3) MRI1.5テスラ未満
- 核医学検査
- s (s) SPECT
 - p (p) PET
 - pc (pc) PETCT
 - pm (pm) PETMRI
 - e (e) 内視鏡手術用支援機器 (ダヴィンチ)
- 病院 ● 一般診療所

7. 両毛医療圏



栃木県
0906
両毛



※背景地図: 地理院スタイル

