

介護エッセイ コンテスト

11月11日
「いい日」「いい日」は
介護の日

介護のお仕事をされているみなさんはもちろん
介護という言葉に接するすべての方から
“介護についてのあなたの想い”を募集します。
ぜひあなたの想いを教えてください。



テーマ

「介護とわたし」 介護とあなたについての思い出や、
エピソードなど自由に書いてください。

- 800字程度 ●縦書、横書いずれも可
- 原稿用紙、ワープロ原稿、テキストデータいずれも可

応募資格

栃木県にお住まいの方、県内事業所に従事されている方、
県内の学校に通学している方

※国籍、性別、年齢、職業不問 ※受賞作品はペンネームでの掲載でも可。

賞品

とちぎ和牛、高級アイスクリーム詰め合わせなど
栃木県産のおいしい豪華賞品を進呈!

発表・表彰式

11月11日(金)に表彰式を実施し、
受賞作品は同日ホームページに掲載。

応募してね!



栃木県マスコット
キャラクター
とちまるくん

【注意事項】

- ※応募作品は日本語での応募、自作・未発表の個人作品に限り、連名での応募は認めません。
- ※受賞作品についての一切の権利は主催者に帰属し、主催者が自由に使用できることとします。
- ※応募作品について著作権侵害等の争いが生じても、主催者は責任を負いません。
- ※応募に関する個人情報は、受賞作品の発表・商品の発送以外には使用いたしません。
- ※応募作品は返却しません。※盗作、二重投稿は固くお断りいたします。※1人一作品まで応募可能です。
- ※原稿用紙の場合は縦書き、それ以外は縦書き・横書きどちらでも可。

- 以下の①②に該当する作品は、応募することができません。(類似の作品を含む)
- ①規模の大小を問わず、他のコンテスト等に応募中もしくは応募予定である場合、または過去に入賞した作品。
- ②第三者により特定の目的で利用された作品。

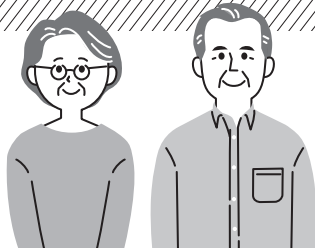


栃木県
老人福祉施設協議会
イメージキャラクター
とちぶくちゃん

応募期間

8/1 月

9/30 金



介護エッセイコンテスト

介護についての思い出やエピソードなど、あなたの想いを教えてください。

作品募集要項

募集内容	<ul style="list-style-type: none">■800字程度(原稿用紙、ワープロ原稿、テキストデータ)■縦書、横書いずれも可。書式自由。■1人一作品まで <p>※応募作品は日本語での応募、自作・未発表の個人作品に限り、連名での応募は認めません。</p> <ul style="list-style-type: none">●以下の①②に該当する作品は、応募することができません。(類似の作品を含む)①規模の大小を問わず、他のコンテスト等に応募中もしくは応募予定である場合、または過去に入賞した作品。②第三者により特定の目的で利用された作品。
募集期間	2022年8月1日(月)～9月30日(金)
応募資格	栃木県にお住まいの方、県内事業所に従事されている方、県内の学校に通学している方 ※国籍、性別、年齢、職業不問 ※受賞作品はペンネームでの掲載でも可。
応募方法	必要事項をご記入の上、(1)メール、(2)郵送、(3)FAXのいずれかからご応募ください。 【必要事項】 ①郵便番号・住所 ②氏名(ふりがな) ③年齢 ④電話番号 ⑤メールアドレス ⑥職種(介護従事者は施設・事業所名等、学生は学校名・学部・学科・学年を明記してください)
応募先 (栃木県 または 老施協)	【メールによる応募】 <ul style="list-style-type: none">●栃木県への宛先 kaigojinzai@pref.tochigi.lg.jp 「介護エッセイコンテスト」係宛●老施協への宛先 jimukyoku@jstochigi.jp 「介護エッセイコンテスト」係宛 【郵送による応募】 <ul style="list-style-type: none">●栃木県への宛先 〒320-8501 栃木県宇都宮市埴田1-1-20 県庁舎本館4階 保健福祉部高齢対策課 「介護エッセイコンテスト」係宛●老施協への宛先 〒320-0075 栃木県宇都宮市宝木本町1140-200 一般社団法人栃木県老人福祉施設協議会 「介護エッセイコンテスト」係宛 【FAXによる応募】 <ul style="list-style-type: none">●栃木県への宛先 FAX.028-623-3058 「介護エッセイコンテスト」係宛●老施協への宛先 FAX.028-666-1295 「介護エッセイコンテスト」係宛
賞品	とちぎ和牛、高級アイスクリーム詰め合わせなど、栃木県産のおいしい豪華賞品を進呈!
受賞作品発表	2022年11月11日(金)「介護の日」に、栃木県のホームページ・栃木県老人福祉施設協議会のホームページにて発表。 ※受賞者へは10月末頃栃木県より電話またはメールにて連絡いたします。
注意事項	<ul style="list-style-type: none">●受賞作品についての一切の権利は主催者に帰属し、主催者が自由に使用できることとします。●応募作品について著作権侵害等の争いが生じても、主催者は責任を負いません。●応募に関する個人情報、受賞作品の発表・商品の発送以外には使用いたしません。●応募作品は返却しません。必要な方はコピーをおとりください。●応募作品に関して第三者の権利の侵害が認められた場合、応募者本人がその責任を負うこととし、栃木県および、栃木県老人福祉施設協議会は一切対応いたしません。



お問い合わせ
介護エッセイコンテスト
事務局

■栃木県保健福祉部高齢対策課
TEL:028-623-3147(平日8:30～17:15)
メール:kaigojinzai@pref.tochigi.lg.jp
HP:https://www.pref.tochigi.lg.jp/

■栃木県老人福祉施設協議会
TEL:028-666-1294(平日9:00～17:30)
メール:jimukyoku@jstochigi.jp
HP:https://www.jstochigi.jp/