

2 肺がんについて

(1) 受診者数及び受診率

○県内における肺がん検診の受診者数及び受診率は下表のとおりである。

○平成 24 年度の受診率を平成 23 年度と比較すると、男性は 1.4 ポイント増で 27.8%、女性は 1.0 ポイント増で 25.1%、男女計は 1.1 ポイント増の 26.1%と増加の傾向が見られた。〈表 1〉

○平成 24 年度の受診率を年齢階級別に比較すると、男性は 65 歳から 69 歳までが 34.1%と最も高く、女性は 60 歳から 64 歳までが 35.4%と最も高かった。〈表 2・図 1〉

○平成 24 年度の受診率を市町別に比較すると、最も高い市町は上三川町で 48.5%、最も低い市町は鹿沼市で 1.6%であった。〈表 3・図 2〉

(参考) がん検診の内容

指針年齢	40 歳以上
指針外年齢	20 歳から 39 歳
指針方式	問診、胸部 X 線検査及び喀痰細胞診
指針外方式	CT 検査

出典：厚生労働省「がん予防重点健康教育及びがん検診実施のための指針」

〈表 1〉 受診者数及び受診率

		栃木県									全国	
		平成 24 年度									平成 23 年度	平成 24 年度
		指針方式			指針外方式			計			指針方式	指針方式
		指針年齢	指針外年齢	計	指針年齢	指針外年齢	計	指針年齢	指針外年齢	計	指針年齢	指針年齢
対象者数	男	219,282	50,446	269,728				219,282	50,446	269,728	219,282	17,122,468
		109,995		109,995				109,995		109,995	109,995	
	女	359,356	86,499	445,855				359,356	86,499	445,855	359,356	25,041,391
		184,543		184,543				184,543		184,543	184,543	
	計	578,638	136,945	715,583				578,638	136,945	715,583	578,638	42,163,859
		294,538		294,538			294,538		294,538	294,538		
受診者数	男	60,910	479	61,389	1,219		1,219	62,129	479	62,608	57,889	2,910,949
		33,614		33,614	818		818	34,432		34,432	32,351	
	女	90,163	506	90,669	1,867		1,867	92,030	506	92,536	86,742	4,378,594
		57,703		57,703	1,410		1,410	59,113		59,113	56,071	
	計	151,073	985	152,058	3,086		3,086	154,159	985	155,144	144,631	7,289,543
	91,317		91,317	2,228		2,228	93,545		93,545	88,422		
受診率	男	27.8%	0.9%	22.8%	0.6%		0.5%	28.3%	0.9%	23.2%	26.4%	17.0%
		30.6%		30.6%	0.7%		0.7%	31.3%		31.3%	29.4%	
	女	25.1%	0.6%	20.3%	0.5%		0.4%	25.6%	0.6%	20.8%	24.1%	17.5%
		31.3%		31.3%	0.8%		0.8%	32.0%		32.0%	30.4%	
	計	26.1%	0.7%	21.2%	0.5%		0.4%	26.6%	0.7%	21.7%	25.0%	17.3%
	31.0%		31.0%	0.8%		0.8%	31.8%		31.8%	30.0%		

注) 下段は、40 歳～69 歳までの受診率の内数

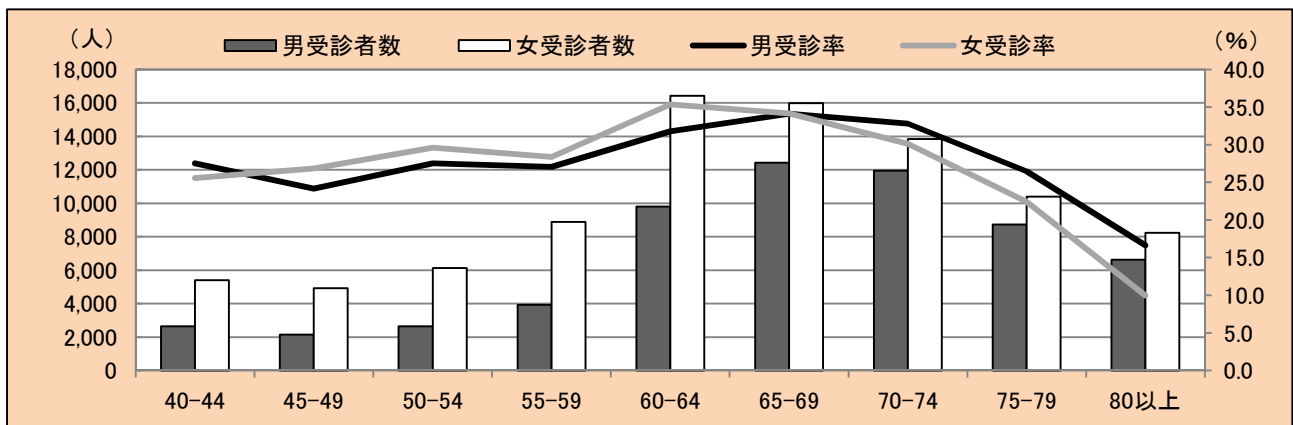
出典：全国「平成 23 年度地域保健・健康増進事業報告」(厚生労働省)

(肺がん)

〈表 2〉 年齢階級別・受診者数及び受診率（平成 24 年度）

	対象者数	指針方式		指針外方式		計	
		受診者数	受診率	受診者数	受診率	受診者数	受診率
男	20-24	17,028					
	25-29	11,309					
	30-34	10,851	89	0.8%		89	0.8%
	35-39	11,258	390	3.5%		390	3.5%
	40-44	9,622	2,648	27.5%	58	2,706	28.1%
	45-49	8,924	2,157	24.2%	59	2,216	24.8%
	50-54	9,648	2,654	27.5%	73	2,727	28.3%
	55-59	14,540	3,936	27.1%	119	4,055	27.9%
	60-64	30,851	9,802	31.8%	251	10,053	32.6%
	65-69	36,410	12,417	34.1%	258	12,675	34.8%
	70-74	36,437	11,943	32.8%	188	12,131	33.3%
	75-79	32,998	8,728	26.5%	138	8,866	26.9%
	80 以上	39,852	6,625	16.6%	75	6,700	16.8%
計	269,728	61,389	22.8%	1,219	62,608	23.2%	
40 歳-69 歳計 (再掲)	109,995	33,614	30.6%	818	34,432	31.3%	
女	20-24	17,164					
	25-29	17,811					
	30-34	24,382	149	0.6%		149	0.6%
	35-39	27,142	357	1.3%		357	1.3%
	40-44	21,083	5,393	25.6%	140	5,533	26.2%
	45-49	18,296	4,913	26.9%	99	5,012	27.4%
	50-54	20,699	6,127	29.6%	174	6,301	30.4%
	55-59	31,290	8,877	28.4%	227	9,104	29.1%
	60-64	46,416	16,415	35.4%	436	16,851	36.3%
	65-69	46,759	15,978	34.2%	334	16,312	34.9%
	70-74	45,971	13,840	30.1%	241	14,081	30.6%
	75-79	46,322	10,392	22.4%	138	10,530	22.7%
	80 以上	82,520	8,228	10.0%	78	8,306	10.1%
計	445,855	90,669	20.3%	1,867	92,536	20.8%	
40 歳-69 歳計 (再掲)	184,543	57,703	31.3%	1,410	59,113	32.0%	
男女	20-24	34,192					
	25-29	29,120					
	30-34	35,233	238	0.7%		238	0.7%
	35-39	38,400	747	1.9%		747	1.9%
	40-44	30,705	8,041	26.2%	198	8,239	26.8%
	45-49	27,220	7,070	26.0%	158	7,228	26.6%
	50-54	30,347	8,781	28.9%	247	9,028	29.7%
	55-59	45,830	12,813	28.0%	346	13,159	28.7%
	60-64	77,267	26,217	33.9%	687	26,904	34.8%
	65-69	83,169	28,395	34.1%	592	28,987	34.9%
	70-74	82,408	25,783	31.3%	429	26,212	31.8%
	75-79	79,320	19,120	24.1%	276	19,396	24.5%
	80 以上	122,372	14,853	12.1%	153	15,006	12.3%
計	715,583	152,058	21.2%	3,086	155,144	21.7%	
40 歳-69 歳計 (再掲)	294,538	91,317	31.0%	2,228	93,545	31.8%	

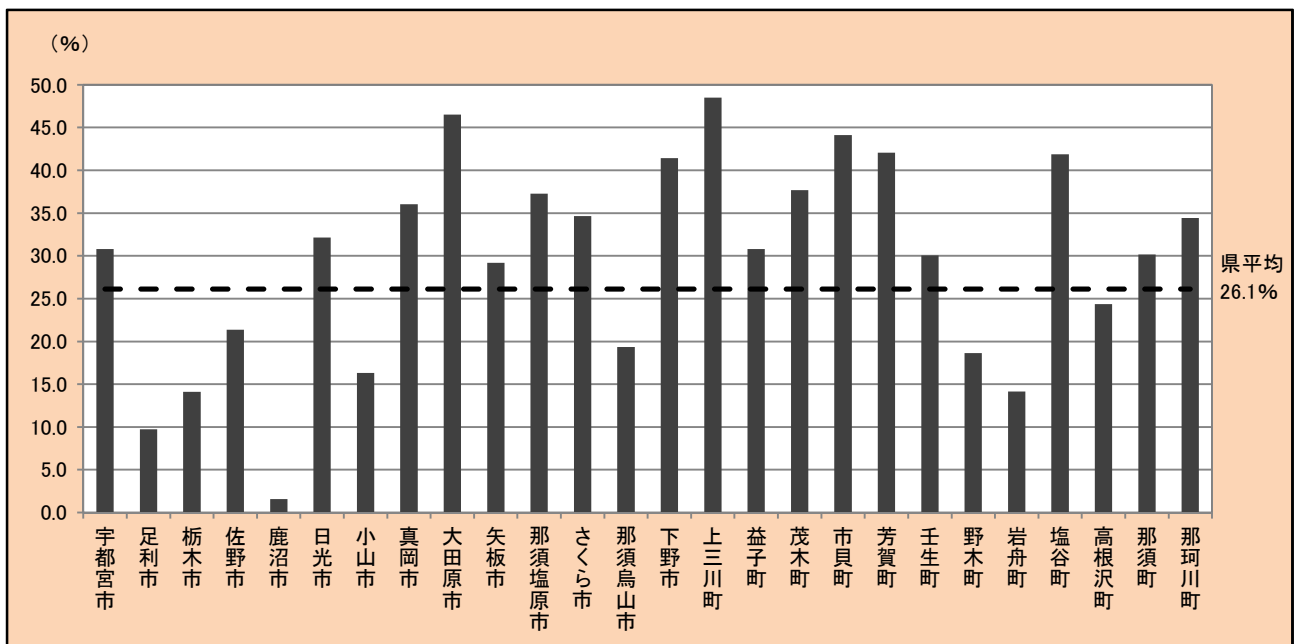
〈図 1〉 年齢階級別・受診者数及び受診率（平成 24 年度）



〈表 3〉市町別・受診者数及び受診率（平成 24 年度）

	平成 24 年度													平成 23 年度
	対象者数 指針年齢	指針方式				指針外方式				計				指針方式
		受診者数		受診率		受診者数		受診率		受診者数		受診率		受診率
		指針 年齢	指針外 年齢	計	指針 年齢	指針 年齢	指針外 年齢	計	指針 年齢	指針 年齢	指針外 年齢	計	指針 年齢	指針年齢
宇都宮市	133,997	41,254		41,254	30.8%					41,254		41,254	30.8%	28.9%
足利市	47,364	4,607		4,607	9.7%					4,607		4,607	9.7%	9.2%
栃木市	46,308	6,540		6,540	14.1%					6,540		6,540	14.1%	13.2%
佐野市	36,085	7,708		7,708	21.4%					7,708		7,708	21.4%	21.1%
鹿沼市	29,924	468		468	1.6%	2,828		2,828	9.5%	3,296		3,296	11.0%	1.9%
日光市	28,685	9,223		9,223	32.2%	218		218	0.8%	9,441		9,441	32.9%	31.2%
小山市	43,785	7,138	160	7,298	16.3%					7,138	160	7,298	16.3%	15.2%
真岡市	23,464	8,451		8,451	36.0%					8,451		8,451	36.0%	35.0%
大田原市	22,976	10,690	235	10,925	46.5%					10,690	235	10,925	46.5%	45.5%
矢板市	10,993	3,210		3,210	29.2%					3,210		3,210	29.2%	28.1%
那須塩原市	30,827	11,492		11,492	37.3%					11,492		11,492	37.3%	36.7%
さくら市	13,559	4,697	590	5,287	34.6%					4,697	590	5,287	34.6%	33.3%
那須烏山市	10,348	2,001		2,001	19.3%					2,001		2,001	19.3%	20.1%
下野市	15,597	6,460		6,460	41.4%					6,460		6,460	41.4%	37.4%
上三川町	7,893	3,827		3,827	48.5%					3,827		3,827	48.5%	45.5%
益子町	7,372	2,270		2,270	30.8%					2,270		2,270	30.8%	30.0%
茂木町	5,811	2,190		2,190	37.7%					2,190		2,190	37.7%	35.9%
市貝町	3,564	1,572		1,572	44.1%					1,572		1,572	44.1%	41.8%
芳賀町	5,400	2,272		2,272	42.1%	39		39	0.7%	2,311		2,311	42.8%	38.7%
壬生町	11,521	3,463		3,463	30.1%	1		1		3,464		3,464	30.1%	31.0%
野木町	7,659	1,426		1,426	18.6%					1,426		1,426	18.6%	16.6%
岩舟町	5,760	814		814	14.1%					814		814	14.1%	13.8%
塩谷町	4,419	1,851		1,851	41.9%					1,851		1,851	41.9%	44.1%
高根沢町	8,307	2,022		2,022	24.3%					2,022		2,022	24.3%	22.0%
那須町	10,188	3,074		3,074	30.2%					3,074		3,074	30.2%	28.3%
那珂川町	6,832	2,353		2,353	34.4%					2,353		2,353	34.4%	34.3%
計	578,638	151,073	985	152,058	26.1%	3,086		3,086	0.5%	154,159	985	155,144	26.6%	25.0%

〈図 2〉市町別・受診率（平成 24 年度）



(肺がん)

(2) 要精検者数及び要精検率

○県内における肺がん検診の要精検者数及び要精検率は下表のとおりである。

○平成 24 年度の要精検率は、男性・女性ともに許容値の範囲内であった。

平成 23 年度と比較すると、男性は 0.18 ポイント増で 2.62%、女性は 0.13 ポイント増の 1.78%で、男女計は 0.16 ポイント増の 2.12%であった。〈表 4〉

○平成 24 年度の要精検率を年齢階級別に比較すると、男性・女性とも年齢が高くなるにつれて増加の傾向が見られた。〈表 5・図 3〉

○平成 24 年度の要精検率を市町別に比較すると、最も高い市町は足利市で 9.92%、最も低い市町は塩谷町で 0.32%であった。〈表 6・図 4〉

〈表 4〉 要精検者数及び要精検率

		平成 24 年度			平成 23 年度
		指針年齢			指針年齢
		指針方式	指針外方式	計	指針方式
受診者数	男	60,910	1,219	62,129	57,889
		18,534	1,151	19,685	19,697
	女	90,163	1,867	92,030	86,742
		28,538	1,745	30,283	29,711
	計	151,073	3,086	154,159	144,631
		47,072	2,896	49,968	49,408
要精検者数	男	1,596	54	1,650	1,412
		563	51	614	647
	女	1,604	55	1,659	1,427
		509	51	560	617
	計	3,200	109	3,309	2,839
		1,072	102	1,174	1,264
要精検率	男	2.62%	4.43%	2.66%	2.44%
		3.04%	4.43%	3.12%	3.28%
	女	1.78%	2.95%	1.80%	1.65%
		1.78%	2.92%	1.85%	2.08%
	計	2.12%	3.53%	2.15%	1.96%
		2.28%	3.52%	2.35%	2.56%

注) 下段は、前回未受診者の内数

(参考)

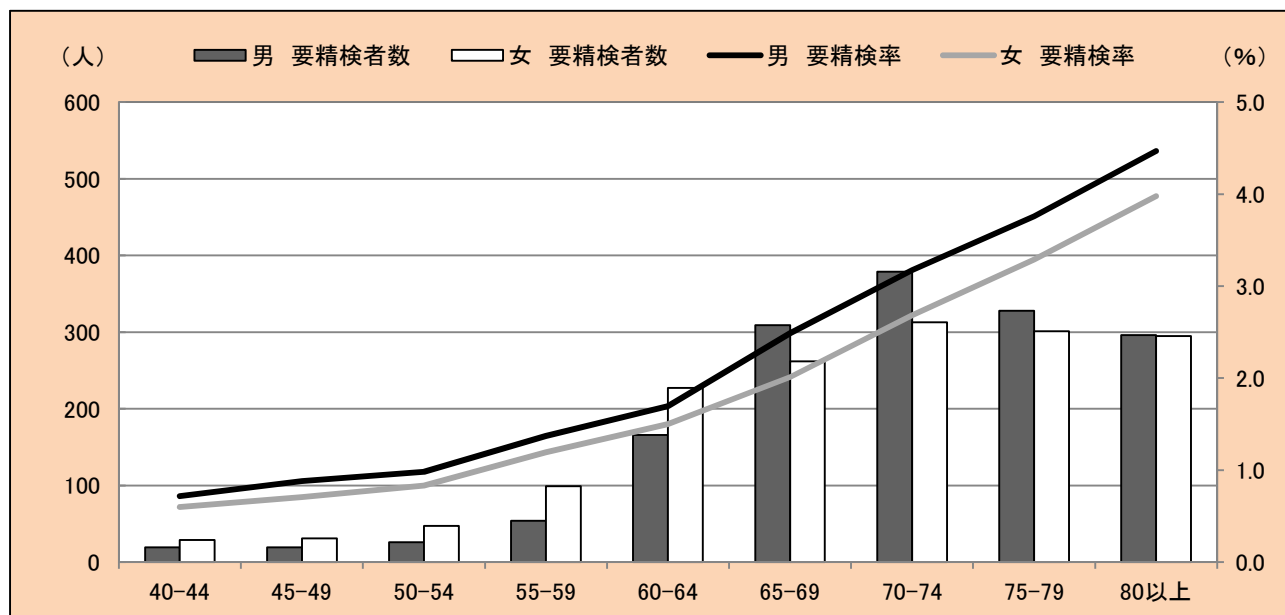
要精検率の許容値：3.00 以下

(出典：「今後の我が国におけるがん検診評価の在り方について」(がん検診事業評価委員会報告書))

(表 5) 年齢階級別・要精検者数及び要精検率 (平成 24 年度)

		指針方式			指針外方式			計		
		受診者数	要精検者数	要精検率	受診者数	要精検者数	要精検率	受診者数	要精検者数	要精検率
男	40-44	2,648	19	0.72%	58	1	1.72%	2,706	20	0.74%
	45-49	2,157	19	0.88%	59	1	1.69%	2,216	20	0.90%
	50-54	2,654	26	0.98%	73			2,727	26	0.95%
	55-59	3,936	54	1.37%	119	3	2.52%	4,055	57	1.41%
	60-64	9,802	166	1.69%	251	12	4.78%	10,053	178	1.77%
	65-69	12,417	309	2.49%	258	14	5.43%	12,675	323	2.55%
	70-74	11,943	379	3.17%	188	8	4.26%	12,131	387	3.19%
	75-79	8,728	328	3.76%	138	9	6.52%	8,866	337	3.80%
	80 以上	6,625	296	4.47%	75	6	8.00%	6,700	302	4.51%
	計	60,910	1,596	2.62%	1,219	54	4.43%	62,129	1,650	2.66%
女	40-44	5,393	29	0.54%	140	2	1.43%	5,533	31	0.56%
	45-49	4,913	31	0.63%	99	2	2.02%	5,012	33	0.66%
	50-54	6,127	47	0.77%	174	10	5.75%	6,301	57	0.90%
	55-59	8,877	99	1.12%	227	7	3.08%	9,104	106	1.16%
	60-64	16,415	227	1.38%	436	9	2.06%	16,851	236	1.40%
	65-69	15,978	262	1.64%	334	12	3.59%	16,312	274	1.68%
	70-74	13,840	313	2.26%	241	4	1.66%	14,081	317	2.25%
	75-79	10,392	301	2.90%	138	4	2.90%	10,530	305	2.90%
	80 以上	8,228	295	3.59%	78	5	6.41%	8,306	300	3.61%
	計	90,163	1,604	1.78%	1,867	55	2.95%	92,030	1,659	1.80%
男女	40-44	8,041	48	0.60%	198	3	1.52%	8,239	51	0.62%
	45-49	7,070	50	0.71%	158	3	1.90%	7,228	53	0.73%
	50-54	8,781	73	0.83%	247	10	4.05%	9,028	83	0.92%
	55-59	12,813	153	1.19%	346	10	2.89%	13,159	163	1.24%
	60-64	26,217	393	1.50%	687	21	3.06%	26,904	414	1.54%
	65-69	28,395	571	2.01%	592	26	4.39%	28,987	597	2.06%
	70-74	25,783	692	2.68%	429	12	2.80%	26,212	704	2.69%
	75-79	19,120	629	3.29%	276	13	4.71%	19,396	642	3.31%
	80 以上	14,853	591	3.98%	153	11	7.19%	15,006	602	4.01%
	計	151,073	3,200	2.12%	3,086	109	3.53%	154,159	3,309	2.15%

(図 3) 年齢階級別・要精検者数及び要精検率 (平成 24 年度)

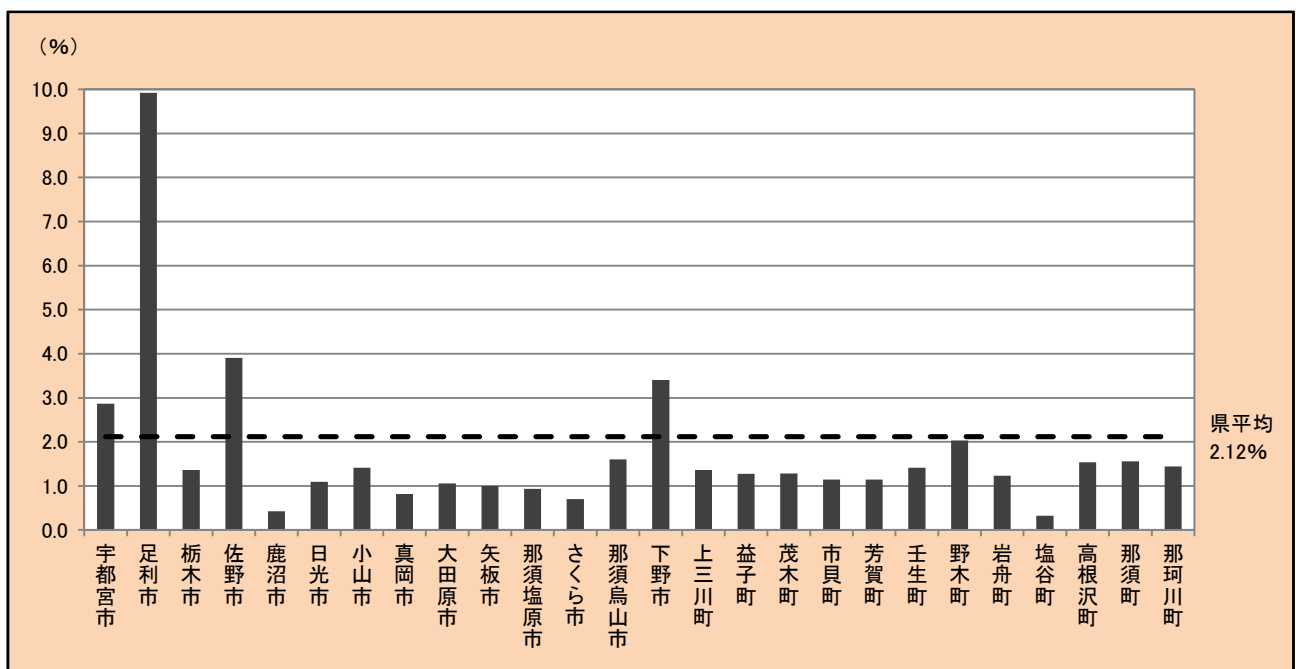


(肺がん)

〈表 6〉市町別・要精検者数及び要精検率（平成 24 年度）

	平成 24 年度									平成 23 年度
	指針年齢									指針年齢
	指針方式			指針外方式			計			指針方式
	受診者数	要精検者数	要精検率	受診者数	要精検者数	要精検率	受診者数	要精検者数	要精検率	要精検率
宇都宮市	41,254	1,183	2.87%				41,254	1,183	2.87%	2.67%
足利市	4,607	457	9.92%				4,607	457	9.92%	4.73%
栃木市	6,540	89	1.36%				6,540	89	1.36%	1.51%
佐野市	7,708	301	3.91%				7,708	301	3.91%	2.15%
鹿沼市	468	2	0.43%	2,828	100	3.54%	3,296	102	3.09%	1.25%
日光市	9,223	101	1.10%	218	9	4.13%	9,441	110	1.17%	1.33%
小山市	7,138	101	1.41%				7,138	101	1.41%	1.20%
真岡市	8,451	69	0.82%				8,451	69	0.82%	1.57%
大田原市	10,690	113	1.06%				10,690	113	1.06%	1.40%
矢板市	3,210	32	1.00%				3,210	32	1.00%	0.81%
那須塩原市	11,492	107	0.93%				11,492	107	0.93%	1.23%
さくら市	4,697	33	0.70%				4,697	33	0.70%	1.40%
那須烏山市	2,001	32	1.60%				2,001	32	1.60%	1.58%
下野市	6,460	220	3.41%				6,460	220	3.41%	3.90%
上三川町	3,827	52	1.36%				3,827	52	1.36%	2.09%
益子町	2,270	29	1.28%				2,270	29	1.28%	1.40%
茂木町	2,190	28	1.28%				2,190	28	1.28%	1.06%
市貝町	1,572	18	1.15%				1,572	18	1.15%	1.01%
芳賀町	2,272	26	1.14%	39			2,311	26	1.13%	1.29%
壬生町	3,463	49	1.41%	1			3,464	49	1.41%	1.62%
野木町	1,426	29	2.03%				1,426	29	2.03%	1.33%
岩舟町	814	10	1.23%				814	10	1.23%	2.13%
塩谷町	1,851	6	0.32%				1,851	6	0.32%	0.72%
高根沢町	2,022	31	1.53%				2,022	31	1.53%	1.48%
那須町	3,074	48	1.56%				3,074	48	1.56%	1.32%
那珂川町	2,353	34	1.44%				2,353	34	1.44%	1.36%
計	151,073	3,200	2.12%	3,086	109	3.53%	154,159	3,309	2.15%	1.96%

〈図 4〉市町別・要精検率（平成 24 年度）



(3) 精検受診者数及び精検受診率、精検結果の把握状況（平成 23 年度）

- 県内における肺がん検診の精検受診者数及び精検受診率、精検結果の把握状況は下表のとおりである。
- 平成 23 年度の精検受診率は、男性・女性ともに許容値の範囲内であるが、目標値には達していない。
平成 22 年度と比較すると、男性は 3.3 ポイント減の 74.1%、女性は 0.2 ポイント増の 79.5%、男女計は 1.4 ポイント減の 76.9%と減少の傾向が見られた。〈表 7〉
- 平成 23 年度の未把握率は、男性・女性ともに許容値の範囲内であるが、目標値には達していない。
平成 22 年度と比較すると、男性は 5.5 ポイント減の 8.3%、女性は 6.6 ポイント減の 7.1%、男女計は 6.0 ポイント減の 7.7%と減少の傾向が見られた。〈表 7〉
- 平成 23 年度の精検未受診者率は、男性は許容値及び目標値に達しておらず、女性は許容値の範囲内であるが目標値には達していない。
平成 22 年度と比較すると、男性は 7.5 ポイント増の 21.7%、女性は 6.6 ポイント増の 17.8%、男女計は 7.0 ポイント増の 19.7%と増加の傾向が見られた。〈表 7〉
- 平成 23 年度の精検未受診者・未把握率は、男性・女性ともに許容値及び目標値に達していない。
平成 22 年度と比較すると、男性は 2.1 ポイント増の 30.0%、女性は増減なく 24.9%、男女計は 1.1 ポイント増の 27.5%であった。〈表 7〉

〈表 7〉 精検受診者数及び精検受診率、精検結果の把握状況（平成 23 年度）

		平成 23 年度				平成 22 年度	
		指針年齢				指針年齢	
		指針方式		指針外方式		指針方式	
		該当人数	割合	該当人数	割合	該当人数	割合
要精検者数	男	1,408		54		1,679	
	女	1,444		61		1,662	
	計	2,852		115		3,341	
精検受診者数・受診率	男	1,044	74.1%	42	77.8%	1,299	77.4%
	女	1,148	79.5%	54	88.5%	1,318	79.3%
	計	2,192	76.9%	96	83.5%	2,617	78.3%
未把握率	男	117	8.3%	3	5.6%	231	13.8%
	女	103	7.1%	3	4.9%	228	13.7%
	計	220	7.7%	6	5.2%	459	13.7%
精検未受診者率	男	306	21.7%	9	16.7%	238	14.2%
	女	257	17.8%	5	8.2%	186	11.2%
	計	563	19.7%	14	12.2%	424	12.7%
精検未受診者・未把握率	男	423	30.0%	12	22.2%	469	27.9%
	女	360	24.9%	8	13.1%	414	24.9%
	計	783	27.5%	20	17.4%	883	26.4%

(参考)

精検受診率の許容値：70%以上 目標値：90%以上

未把握率の許容値：10%以下 目標値：5%以下

精検未受診者率の許容値：20%以下 目標値：5%以下

精検未受診者・未把握率の許容値：20%以下 目標値：10%以下

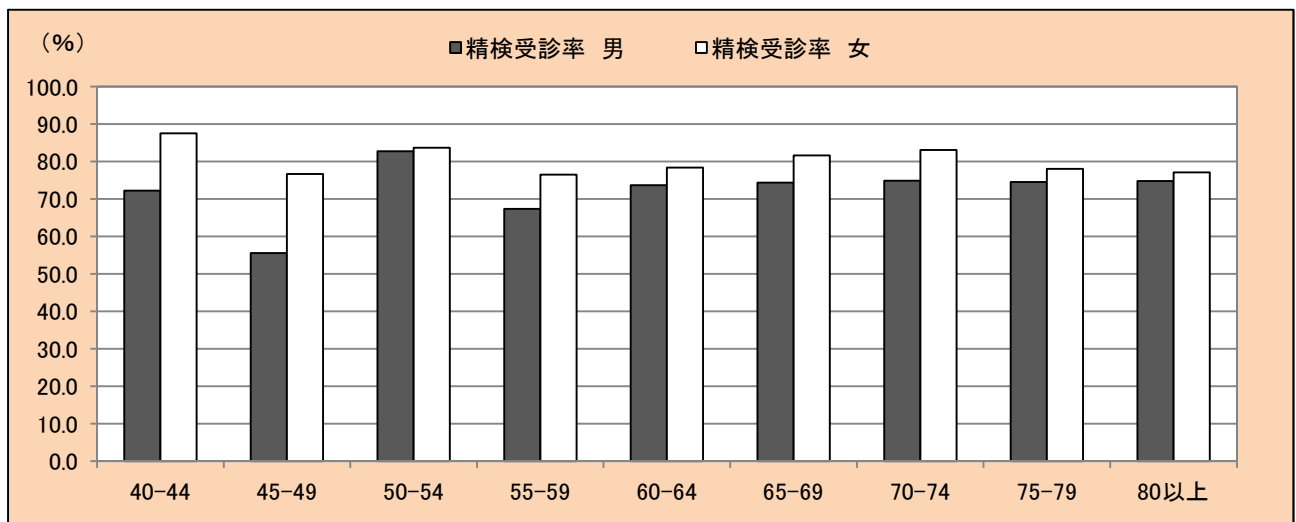
(出典：「今後の我が国におけるがん検診評価の在り方について」(がん検診事業評価委員会報告書))

(肺がん)

〈表 8-1〉 年齢階級別・受診者数及び精検受診率、精検結果の把握状況 (平成 23 年度)

		指針方式								
		要精検者数	精検受診者数	精検受診率	うち精検結果未把握	精検未把握者	未把握率	精検未受診者	精検未受診率	精検未受診・未把握率
男	40-44	18	13	72.2%	1	1	11.1%	4	22.2%	33.3%
	45-49	18	10	55.6%	2	3	27.8%	5	27.8%	55.6%
	50-54	29	24	82.8%		3	10.3%	2	6.9%	17.2%
	55-59	52	35	67.3%	3	1	7.7%	16	30.8%	38.5%
	60-64	167	123	73.7%	7	6	7.8%	38	22.8%	30.5%
	65-69	277	206	74.4%	10	16	9.4%	55	19.9%	29.2%
	70-74	314	235	74.8%	10	17	8.6%	62	19.7%	28.3%
	75-79	247	184	74.5%	14	5	7.7%	58	23.5%	31.2%
	80 以上	286	214	74.8%	12	6	6.3%	66	23.1%	29.4%
	計	1,408	1,044	74.1%	59	58	8.3%	306	21.7%	30.0%
女	40-44	16	14	87.5%		1	6.3%	1	6.3%	12.5%
	45-49	30	23	76.7%		1	3.3%	6	20.0%	23.3%
	50-54	55	46	83.6%	1		1.8%	9	16.4%	18.2%
	55-59	85	65	76.5%	2	5	8.2%	15	17.6%	25.9%
	60-64	217	170	78.3%	4	6	4.6%	41	18.9%	23.5%
	65-69	223	182	81.6%	11	8	8.5%	33	14.8%	23.3%
	70-74	254	211	83.1%	10	8	7.1%	35	13.8%	20.9%
	75-79	259	202	78.0%	12	3	5.8%	54	20.8%	26.6%
	80 以上	305	235	77.0%	24	7	10.2%	63	20.7%	30.8%
	計	1,444	1,148	79.5%	64	39	7.1%	257	17.8%	24.9%
男女	40-44	34	27	79.4%	1	2	8.8%	5	14.7%	23.5%
	45-49	48	33	68.8%	2	4	12.5%	11	22.9%	35.4%
	50-54	84	70	83.3%	1	3	4.8%	11	13.1%	17.9%
	55-59	137	100	73.0%	5	6	8.0%	31	22.6%	30.7%
	60-64	384	293	76.3%	11	12	6.0%	79	20.6%	26.6%
	65-69	500	388	77.6%	21	24	9.0%	88	17.6%	26.6%
	70-74	568	446	78.5%	20	25	7.9%	97	17.1%	25.0%
	75-79	506	386	76.3%	26	8	6.7%	112	22.1%	28.9%
	80 以上	591	449	76.0%	36	13	8.3%	129	21.8%	30.1%
	計	2,852	2,192	76.9%	123	97	7.7%	563	19.7%	27.5%

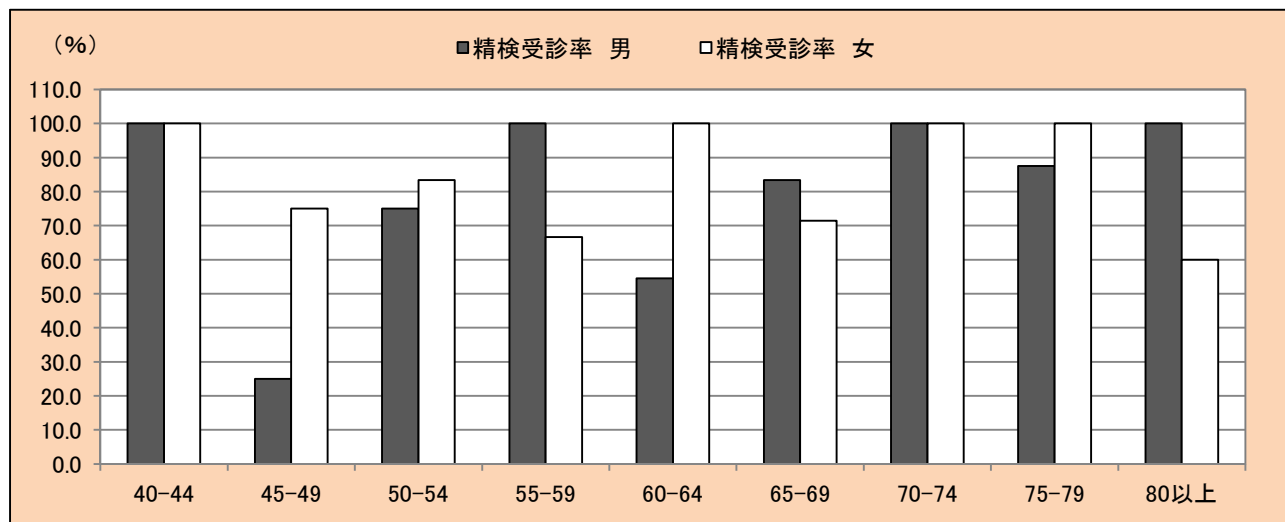
〈図 5〉 年齢階級別・精検受診率 (平成 23 年度)



〈表 8-2〉 年齢階級別・受診者数及び精検受診率、精検結果の把握状況（平成 23 年度）

		指針外方式								
		要精検者数	精検 受診者数	精検受診率	うち精検 結果未把握	精検 未把握者	未把握率	精検 未受診者	精検 未受診率	精検 未受診・ 未把握率
男	40-44	1	1	100.0%						
	45-49	4	1	25.0%				3	75.0%	75.0%
	50-54	4	3	75.0%				1	25.0%	25.0%
	55-59	3	3	100.0%						
	60-64	11	6	54.5%		2	18.2%	3	27.3%	45.5%
	65-69	12	10	83.3%		1	8.3%	1	8.3%	16.7%
	70-74	10	10	100.0%						
	75-79	8	7	87.5%				1	12.5%	12.5%
	80 以上	1	1	100.0%						
	計	54	42	77.8%		3	5.6%	9	16.7%	22.2%
女	40-44	1	1	100.0%						
	45-49	4	3	75.0%				1	25.0%	25.0%
	50-54	6	5	83.3%				1	16.7%	16.7%
	55-59	3	2	66.7%		1	33.3%			33.3%
	60-64	18	18	100.0%						
	65-69	7	5	71.4%		1	14.3%	1	14.3%	28.6%
	70-74	9	9	100.0%	1					11.1%
	75-79	8	8	100.0%						
	80 以上	5	3	60.0%				2	40.0%	40.0%
	計	61	54	88.5%	1	2	4.9%	5	8.2%	13.1%
男女	40-44	2	2	100.0%						
	45-49	8	4	50.0%				4	50.0%	50.0%
	50-54	10	8	80.0%				2	20.0%	20.0%
	55-59	6	5	83.3%		1	16.7%			16.7%
	60-64	29	24	82.8%		2	6.9%	3	10.3%	17.2%
	65-69	19	15	78.9%		2	10.5%	2	10.5%	21.1%
	70-74	19	19	100.0%	1					5.3%
	75-79	16	15	93.8%				1	6.3%	6.3%
	80 以上	6	4	66.7%				2	33.3%	33.3%
	計	115	96	83.5%	1	5	5.2%	14	12.2%	17.4%

〈図 6〉 年齢階級別・精検受診率（平成 23 年度）

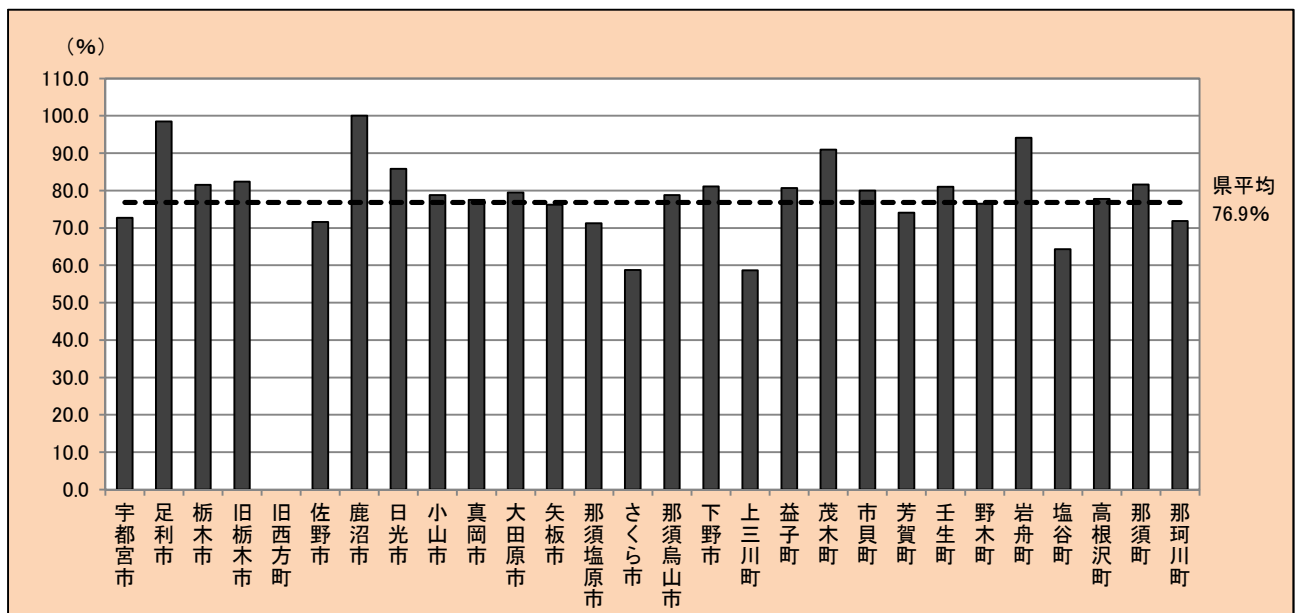


(肺がん)

〈表 9-1〉市町別・受診者数及び精検受診率、精検結果の把握状況（平成 23 年度）

	指針年齢								
	指針方式								
	要精検者数	精検受診者数	精検受診率	うち精検結果未把握	精検未把握者	未把握率	精検未受診者	精検未受診率	精検未受診・未把握率
宇都宮市	1,036	753	72.7%	70	4	7.1%	279	26.9%	34.1%
足利市	202	199	98.5%	7	1	4.0%	2	1.0%	5.0%
栃木市	92	75	81.5%	2		2.2%	17	18.5%	20.7%
旧栃木市	91	75	82.4%	2		2.2%	16	17.6%	19.8%
旧西方町	1						1	100.0%	100.0%
佐野市	162	116	71.6%	16	15	19.1%	31	19.1%	38.3%
鹿沼市	7	7	100.0%	1		14.3%			14.3%
日光市	120	103	85.8%	3	13	13.3%	4	3.3%	16.7%
小山市	80	63	78.8%		1	1.3%	16	20.0%	21.3%
真岡市	129	100	77.5%		4	3.1%	25	19.4%	22.5%
大田原市	146	116	79.5%	4		2.7%	30	20.5%	23.3%
矢板市	42	32	76.2%				10	23.8%	23.8%
那須塩原市	139	99	71.2%	4	40	31.7%			31.7%
さくら市	63	37	58.7%	1		1.6%	26	41.3%	42.9%
那須烏山市	33	26	78.8%	1		3.0%	7	21.2%	24.2%
下野市	228	185	81.1%	4		1.8%	43	18.9%	20.6%
上三川町	75	44	58.7%	5	3	10.7%	28	37.3%	48.0%
益子町	31	25	80.6%	1		3.2%	6	19.4%	22.6%
茂木町	22	20	90.9%				2	9.1%	9.1%
市貝町	15	12	80.0%		3	20.0%			20.0%
芳賀町	27	20	74.1%	2		7.4%	7	25.9%	33.3%
壬生町	58	47	81.0%	1	11	20.7%			20.7%
野木町	17	13	76.5%	1	1	11.8%	3	17.6%	29.4%
岩舟町	17	16	94.1%		1	5.9%			5.9%
塩谷町	14	9	64.3%				5	35.7%	35.7%
高根沢町	27	21	77.8%				6	22.2%	22.2%
那須町	38	31	81.6%				7	18.4%	18.4%
那珂川町	32	23	71.9%				9	28.1%	28.1%
計	2,852	2,192	76.9%	123	97	7.7%	563	19.7%	27.5%

〈図 7〉市町別・精検受診率（平成 23 年度）



〈表 9-2〉市町別・受診者数及び精検受診率、精検結果の把握状況（平成 23 年度）

	指針年齢								
	指針外方式								
	要精検者数	精検 受診者数	精検受診率	うち精検 結果未把握	精検 未把握者	未把握率	精検 未受診者	精検 未受診率	精検 未受診・ 未把握率
宇都宮市									
足利市									
栃木市	8	6	75.0%		2	25.0%			25.0%
旧栃木市	6	6	100.0%						
旧西方町	2				2	100.0%			100.0%
佐野市									
鹿沼市	97	85	87.6%	1		1.0%	12	12.4%	13.4%
日光市	7	5	71.4%				2	28.6%	28.6%
小山市									
真岡市									
大田原市									
矢板市									
那須塩原市									
さくら市									
那須烏山市									
下野市									
上三川町									
益子町									
茂木町									
市貝町									
芳賀町	3				3	100.0%			100.0%
壬生町									
野木町									
岩舟町									
塩谷町									
高根沢町									
那須町									
那珂川町									
計	115	96	83.5%	1	5	5.2%	14	12.2%	17.4%

(肺がん)

〈表 10-1〉 年齢階級別・精検結果内訳（平成 23 年度）

		指針方式												肺がん以外の疾患であった者		
		異常認めず	肺がんであった者													
			原発性がんとそのがんの合計	うち原発性がんて前回未受診者				うち原発性がんて前回も受診した者				(再掲) 早期がん小計	(再掲) 早期がん以外小計		原発性がん以外の他のがんの合計	
小計	早期がん	早期がん以外	判別不明	小計	早期がん	早期がん以外	判別不明	小計	早期がん	早期がん以外	判別不明	小計	早期がん	早期がん以外	判別不明	
男	40-44	6	1					1		1				1		5
	45-49	5														3
	50-54	10														14
	55-59	16														16
	60-64	41	7	5	2	3		2	1	1			3	4		68
	65-69	71	11	7		6		4	2	1	1		2	7		114
	70-74	71	12	8	2	6		4	2	2			4	8		142
	75-79	45	9	5		4	1	3	2	1			2	5	1	116
	80 以上	61	9	7	2	4	1	2	1	1			3	5		132
	計	326	49	32	6	23	2	16	8	7	1		14	30	1	610
女	40-44	10														4
	45-49	13														10
	50-54	20	1	1	1								1			24
	55-59	22	1				1	1					1			40
	60-64	65	6	4	2	2		2	1	1			3	3		95
	65-69	70	3	2	2			1	1				3			98
	70-74	76	4	3		3		1		1				4		121
	75-79	68	5	2		2		3	2	1			2	3		117
	80 以上	74	3	2		1	1	1		1				2		134
	計	418	23	14	5	8	1	9	5	4			10	12		643
男 女	40-44	16	1					1		1				1		9
	45-49	18														13
	50-54	30	1	1	1								1			38
	55-59	38	1				1	1					1			56
	60-64	106	13	9	4	5		4	2	2			6	7		163
	65-69	141	14	9	2	6		5	3	1	1		5	7		212
	70-74	147	16	11	2	9		5	2	3			4	12		263
	75-79	113	14	7		6	1	6	4	2			4	8	1	233
	80 以上	135	12	9	2	5	2	3	1	2			3	7		266
	計	744	72	46	11	31	3	25	13	11	1		24	42	1	1,253

〈表 10-2〉 年齢階級別・精検結果内訳（平成 23 年度）

		指針外方式												肺がん以外の疾患であった者	
		異常認めず	肺がんであった者												
			原発性がんとその他のがんの合計	うち原発性がんでは前回未受診者				うち原発性がんでは前回も受診した者				(再掲) 早期がん小計	(再掲) 早期がん以外小計		原発性がん以外のその他のがんの合計
小計	早期がん	早期がん以外		判別不明	小計	早期がん	早期がん以外	判別不明							
男	40-44														1
	45-49	1													
	50-54														3
	55-59														3
	60-64														6
	65-69	1	1					1		1				1	8
	70-74	2													8
	75-79	2													5
	80 以上	1													
	計	7	1					1		1				1	34
女	40-44														1
	45-49	1													2
	50-54	2													3
	55-59	1													1
	60-64	5	1	1	1							1			12
	65-69														5
	70-74	1													7
	75-79	3													5
	80 以上	1													2
	計	14	1	1	1							1			38
男 女	40-44														2
	45-49	2													2
	50-54	2													6
	55-59	1													4
	60-64	5	1	1	1							1			18
	65-69	1	1					1		1			1		13
	70-74	3													15
	75-79	5													10
	80 以上	2													2
	計	21	2	1	1			1		1		1	1		72

(肺がん)

〈表 11-1〉市町別・精検結果内訳（平成 23 年度）

	指針年齢													肺がん以外の疾患であった者
	指針方式													
	異常認めず	肺がんであった者												
		原発性がんとその他のがんの合計	うち原発性がんて前回未受診者				うち原発性がんて前回も受診した者				(再掲)早期がん小計	(再掲)早期がん以外小計	原発性がん以外のその他のがんの合計	
小計	早期がん		早期がん以外	判別不明	小計	早期がん	早期がん以外	判別不明						
宇都宮市	287	23	23	1	22						1	22		373
足利市	53	6	3	2		1	2		2		2	2	1	133
栃木市	26	3	2	1			1		1		1	1		44
旧栃木市	26	3	2	1			1		1		1	1		44
旧西方町														
佐野市	27	4	4	2		2					2			69
鹿沼市														6
日光市	41	2	1		1		1		1			2		57
小山市	14	4	1		1		3	2	1		2	2		45
真岡市	27	9	3	2	1		6	5	1		7	2		64
大田原市	40	5	2	2			3	2	1		4	1		67
矢板市	7	2	2		2							2		23
那須塩原市	30	4	1	1			3	2		1	3			61
さくら市	10													26
那須烏山市	6	1					1		1			1		18
下野市	65	5	2		2		3	2	1		2	3		111
上三川町	20													19
益子町	11													13
茂木町	8	1					1		1			1		11
市貝町	5													7
芳賀町	6	1					1		1			1		11
壬生町	13													33
野木町	5													7
岩舟町	8	2	2		2							2		6
塩谷町	6													3
高根沢町	9													12
那須町	10													21
那珂川町	10													13
計	744	72	46	11	31	3	25	13	11	1	24	42	1	1,253

〈表 11-2〉市町別・精検結果内訳（平成 23 年度）

	指針年齢													肺がん以外の疾患であった者
	指針外方式													
	異常認めず	肺がんであった者												
		原発性がんとその他のがんの合計	うち原発性がんて前回未受診者				うち原発性がんて前回も受診した者				(再掲)早期がん小計	(再掲)早期がん以外小計	原発性がん以外のその他のがんの合計	
小計	早期がん		早期がん以外	判別不明	小計	早期がん	早期がん以外	判別不明						
宇都宮市														
足利市														
栃木市	1													5
旧栃木市	1													5
旧西方町														
佐野市														
鹿沼市	19	2	1	1			1		1		1	1		63
日光市	1													4
小山市														
真岡市														
大田原市														
矢板市														
那須塩原市														
さくら市														
那須烏山市														
下野市														
上三川町														
益子町														
茂木町														
市貝町														
芳賀町														
壬生町														
野木町														
岩舟町														
塩谷町														
高根沢町														
那須町														
那珂川町														
計	21	2	1	1			1		1		1	1		72

(肺がん)

(4) がん発見率、早期がん割合及び陽性反応適中度（平成 23 年度）

- 県内における肺がん検診のがん発見率、早期がん割合及び陽性反応適中度は下表のとおりである。
- 平成 23 年度のがん発見率は、男女ともに許容値の範囲内であった。
平成 22 年度と比較すると、男性は増減なく 0.08%、女性は 0.02 ポイント増の 0.03%、男女計は 0.01 ポイント増の 0.05%であった。〈表 12〉
- 平成 23 年度の早期がん割合は、平成 22 年度と比較すると、男性は 1.66 ポイント減の 28.57%、女性は 25.30 ポイント増の 43.48%、男女計では 5.55 ポイント増の 33.33%であった。〈表 12〉
- 平成 23 年度の陽性反応適中度は、男性・女性ともに許容値の範囲内であった。
平成 22 年度と比較すると、男性は 0.85 ポイント増の 3.41%、女性は 0.93 ポイント増の 1.59%、男女計は 0.90 ポイント増の 2.52%であった。〈表 12〉

〈表 12〉 がん発見率、早期がん割合及び陽性反応適中度（平成 23 年度）

		平成 23 年度		平成 22 年度
		指針年齢		指針年齢
		指針方式	指針外方式	指針方式
がん発見率	男	0.08%	0.08%	0.08%
		0.16%		0.12%
	女	0.03%	0.05%	0.01%
		0.05%	0.11%	0.02%
	計	0.05%	0.07%	0.04%
		0.09%	0.07%	0.06%
早期がん割合	男	28.57%		30.23%
		12.24%		13.95%
	女	43.48%	100.00%	18.18%
		21.74%	100.00%	9.09%
	計	33.33%	50.00%	27.78%
		15.28%	50.00%	12.96%
陽性反応適中度	男	3.48%	1.85%	2.56%
		4.94%		3.38%
	女	1.59%	1.64%	0.66%
		2.24%	3.23%	1.00%
	計	2.52%	1.74%	1.62%
		3.62%	1.41%	2.21%

注) 下段は、前回未受診者の内数

(参考)

がん発見率の許容値：0.03%以上

陽性反応適中度の許容値：1.3%以上

(出典：「今後の我が国におけるがん検診評価の在り方について」(がん検診事業評価委員会報告書))

〈表 13〉年齢階級別・がん発見率、早期がん割合及び陽性反応適中度（平成 23 年度）

		指針方式									
		検診 受診者数	要精検者 数	がんであ った者数	うち早期 がん者数	がん発見率		早期がん割合		陽性反応適中度	
						全体	うち前回 未受診者	全体	うち前回 未受診者	全体	うち前回 未受診者
男	40-44	2,428	18	1		0.04%				5.56%	
	45-49	1,976	18								
	50-54	2,588	29								
	55-59	4,200	52								
	60-64	9,976	167	7	3	0.07%	0.13%	42.86%	28.57%	4.19%	5.26%
	65-69	11,217	277	11	2	0.10%	0.19%	18.18%		3.97%	5.43%
	70-74	11,237	314	12	4	0.11%	0.25%	33.33%	16.67%	3.82%	5.67%
	75-79	8,204	247	9	2	0.11%	0.23%	22.22%		3.64%	5.15%
	80 以上	6,110	286	9	3	0.15%	0.42%	33.33%	22.22%	3.15%	6.14%
	計	57,936	1,408	49	14	0.08%	0.16%	28.57%	12.24%	3.48%	4.94%
女	40-44	5,037	16								
	45-49	4,783	30								
	50-54	6,148	55	1	1	0.02%	0.04%	100.00%	100.00%	1.82%	3.03%
	55-59	9,216	85	1	1	0.01%		100.00%		1.18%	
	60-64	16,745	217	6	3	0.04%	0.07%	50.00%	33.33%	2.76%	3.77%
	65-69	14,186	223	3	3	0.02%	0.05%	100.00%	66.67%	1.35%	2.27%
	70-74	13,189	254	4		0.03%	0.08%			1.57%	3.13%
	75-79	9,891	259	5	2	0.05%	0.07%	40.00%		1.93%	2.02%
	80 以上	7,605	305	3		0.04%	0.09%			0.98%	1.54%
	計	86,800	1,444	23	10	0.03%	0.05%	43.48%	21.74%	1.59%	2.24%
男女	40-44	7,465	34	1		0.01%				2.94%	
	45-49	6,759	48								
	50-54	8,736	84	1	1	0.01%	0.03%	100.00%	100.00%	1.19%	2.04%
	55-59	13,416	137	1	1	0.01%		100.00%		0.73%	
	60-64	26,721	384	13	6	0.05%	0.09%	46.15%	30.77%	3.39%	4.48%
	65-69	25,403	500	14	5	0.06%	0.11%	35.71%	14.29%	2.80%	4.15%
	70-74	24,426	568	16	4	0.07%	0.16%	25.00%	12.50%	2.82%	4.64%
	75-79	18,095	506	14	4	0.08%	0.14%	28.57%		2.77%	3.57%
	80 以上	13,715	591	12	3	0.09%	0.23%	25.00%	16.67%	2.03%	3.69%
	計	144,736	2,852	72	24	0.05%	0.09%	33.33%	15.28%	2.52%	3.62%

(肺がん)

〈表 14〉市町別・がん発見率、早期がん割合及び陽性反応適中度（平成 23 年度）

	指針年齢									
	指針方式									
	検診 受診者数	要精検者 数	がんであ った者数	うち早期 がん者数	がん発見率		早期がん割合		陽性反応適中度	
全体					うち前回 未受診者	全体	うち前回 未受診者	全体	うち前回 未受診者	
宇都宮市	38,775	1,036	23	1	0.06%	0.15%	4.35%	4.35%	2.22%	4.50%
足利市	4,337	202	6	2	0.14%	0.27%	33.33%	33.33%	2.97%	5.56%
栃木市	6,209	92	3	1	0.05%		33.33%	66.67%	3.26%	
旧栃木市	6,049	91	3	1	0.05%	0.10%	33.33%	33.33%	3.30%	4.55%
旧西方町	160	1								
佐野市	7,613	162	4	2	0.05%	0.21%	50.00%	50.00%	2.47%	22.22%
鹿沼市	559	7								
日光市	8,960	120	2		0.02%	0.03%			1.67%	2.08%
小山市	6,662	80	4	2	0.06%	0.05%	50.00%		5.00%	3.13%
真岡市	8,212	129	9	7	0.11%	0.22%	77.78%	22.22%	6.98%	10.00%
大田原市	10,445	146	5	4	0.05%	0.09%	80.00%	40.00%	3.42%	4.08%
矢板市	3,093	42	2		0.06%	0.25%			4.76%	11.11%
那須塩原市	11,315	139	4	3	0.04%	0.03%	75.00%	25.00%	2.88%	1.39%
さくら市	4,512	63								
那須烏山市	2,083	33	1		0.05%				3.03%	
下野市	5,840	228	5	2	0.09%	0.06%	40.00%		2.19%	1.12%
上三川町	3,589	75								
益子町	2,215	31								
茂木町	2,085	22	1		0.05%				4.55%	
市貝町	1,489	15								
芳賀町	2,088	27	1		0.05%				3.70%	
壬生町	3,570	58								
野木町	1,275	17								
岩舟町	797	17	2		0.25%	0.73%			11.76%	18.18%
塩谷町	1,950	14								
高根沢町	1,832	27								
那須町	2,885	38								
那珂川町	2,346	32								
計	144,736	2,852	72	24	0.05%	0.09%	33.33%	15.28%	2.52%	3.62%

〈表 15〉 検診機関別・がん発見率、早期がん割合及び陽性反応適中度（平成 23 年度）

		指針年齢									
		指針方式									
		検診 受診者数	要精検者 数	がんであ った者数	うち早期 がん者数	がん発見率		早期がん割合		陽性反応適中度	
						全体	うち前回 未受診者	全体	うち前回 未受診者	全体	うち前回 未受診者
県全体	男	57,936	1,408	49	14	0.08%	0.16%	28.57%	12.24%	3.48%	4.94%
	女	86,800	1,444	23	10	0.03%	0.05%	43.48%	21.74%	1.59%	2.24%
	計	144,736	2,852	72	24	0.05%	0.09%	33.33%	15.28%	2.52%	3.62%
①	男	8,619	129	2	1	0.02%	0.04%	50.00%	50.00%	1.55%	1.82%
	女	11,457	97	2	1	0.02%	0.03%	50.00%	50.00%	2.06%	3.03%
	計	20,076	226	4	2	0.02%	0.03%	50.00%	50.00%	1.77%	2.27%
②	男	6,298	113	2		0.03%	0.06%			1.77%	2.53%
	女	8,717	90	1		0.01%	0.02%			1.11%	2.50%
	計	15,015	203	3		0.02%	0.04%			1.48%	2.52%
③	男	4,968	91	3		0.06%	0.15%			3.30%	5.66%
	女	8,582	94	2	1	0.02%	0.05%	50.00%	50.00%	2.13%	3.39%
	計	13,550	185	5	1	0.04%	0.08%	20.00%	20.00%	2.70%	4.46%
④	男	196	7								
	女	99	6								
	計	295	13								
⑤	男	24,548	468	27	13	0.11%	0.17%	48.15%	18.52%	5.77%	6.67%
	女	36,171	473	9	6	0.02%	0.03%	66.67%	11.11%	1.90%	1.59%
	計	60,719	941	36	19	0.06%	0.09%	52.78%	16.67%	3.83%	4.07%
⑥	男										
	女										
	計										
⑦	男	11,914	520	13		0.11%	0.28%			2.50%	4.94%
	女	18,993	563	5		0.03%	0.07%			0.89%	1.87%
	計	30,907	1,083	18		0.06%	0.15%			1.66%	3.39%
⑧	男	1,393	80	2		0.14%	0.33%			2.50%	5.56%
	女	2,781	121	4	2	0.14%	0.31%	50.00%	50.00%	3.31%	5.71%
	計	4,174	201	6	2	0.14%	0.32%	33.33%	33.33%	2.99%	5.66%

※①～⑥は集団検診機関、⑦は医療機関個別委託分、⑧はその他。