

7-(4) 子宮頸がんについて

1 受診者数及び受診率

- 県内における子宮頸がん検診の受診率者数及び受診率は下表のとおりである。
- 平成20年度と比較すると、1.4ポイント増の23.6%と増加傾向であった。(表1)
- 年齢階級別に比較すると、40歳から44歳までが56.1%と最も高い傾向にあった。(表2・図1)
- 市町別に比較すると、受診率が高い市町で43.5%、最も低い市町で11.3%であった。(表3)

(参考)がん検診の内容

指針年齢	20歳以上
指針方式	問診、視診、子宮頸部の細胞診及び内診

出典) 厚生労働省「がん予防重点健康教育及びがん検診実施のための指針」

表1

	栃木県									全国	
	平成21年度									平成20年度	平成21年度
	指針方式			指針外方式			計			指針方式	指針方式
	指針年齢	指針外年齢	計	指針年齢	指針外年齢	計	指針年齢	指針外年齢	計	指針年齢	指針年齢
対象者数	441,234人									441,234人	33,086,873人
受診者数	83,214人		83,214人					83,214人	83,214人	70,335人	6,947,997人
受診率	23.6%		23.6%					23.6%	23.6%	22.2%	21.0%

出典: 全国「平成21年度地域保健・健康増進事業報告」(厚生労働省)

表2 年齢階級別・受診者数及び受診率(平成21年度)

年齢階級	対象者数	指針方式				指針外方式		計	
		受診者数 平成21年度	受診者数 平成20年度	2年連続 受診者数	受診率	受診者数 平成21年度	受診率	受診者数 平成21年度	受診率
20-24	19,294	1,284	679	207	9.1%			1,284	9.1%
25-29	21,261	3,297	1,943	772	21.0%			3,297	21.0%
30-34	29,895	8,384	6,822	3,381	39.6%			8,384	39.6%
35-39	25,333	9,690	7,050	4,985	46.4%			9,690	46.4%
40-44	19,994	9,196	6,898	4,883	56.1%			9,196	56.1%
45-49	19,357	6,905	6,295	4,426	45.3%			6,905	45.3%
50-54	26,419	7,697	7,155	4,938	37.5%			7,697	37.5%
55-59	34,875	9,559	9,267	6,487	35.4%			9,559	35.4%
60-64	40,543	11,013	9,596	7,622	32.0%			11,013	32.0%
65-69	44,414	8,178	7,475	5,873	22.0%			8,178	22.0%
70-74	47,931	5,086	4,676	3,826	12.4%			5,086	12.4%
75-79	45,636	2,264	1,964	1,673	5.6%			2,264	5.6%
80以上	66,282	661	515	477	1.1%			661	1.1%
計	441,234	83,214	70,335	49,550	23.6%			83,214	23.6%

図1 年齢階級別・受診者数及び受診率(平成21年度)

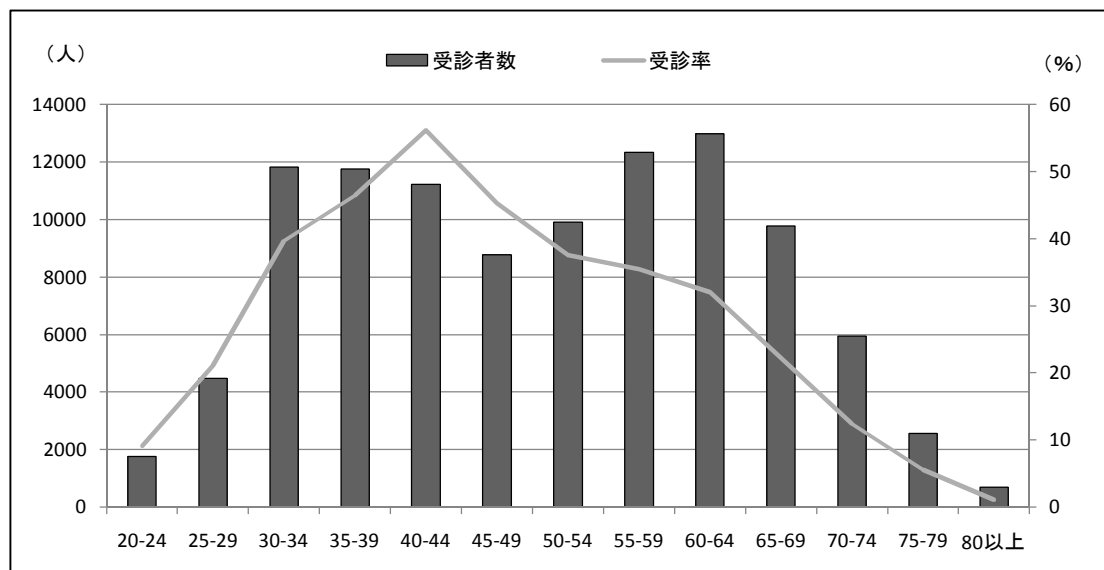
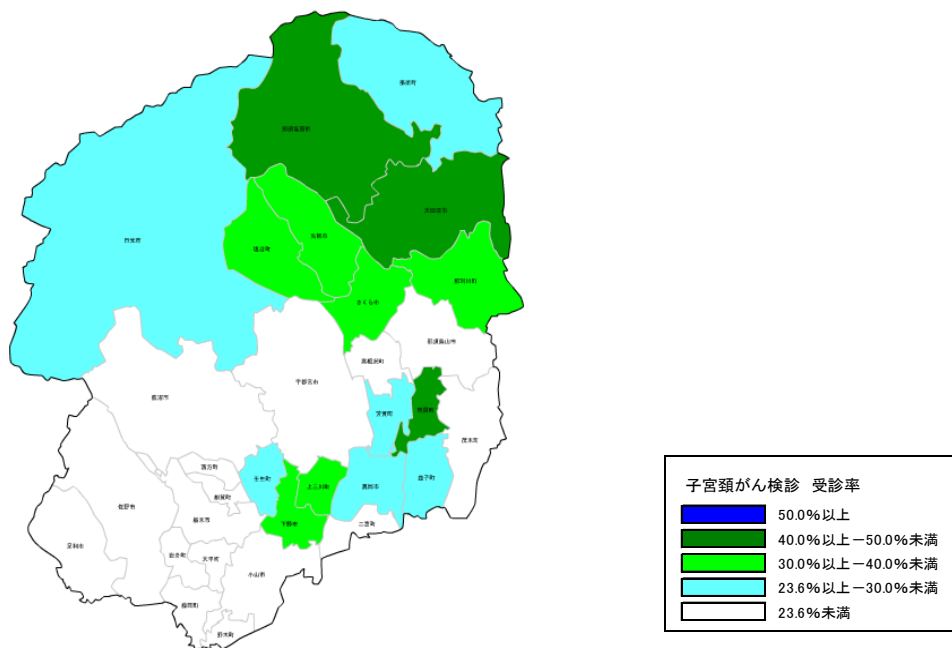


表3 市町別・受診者数及び受診率(平成21年度)

	平成21年度										平成20年度 指針方式 受診率
	対象者数	指針方式				指針外方式		計		前回未 受診者	
		受診者数			受診率	受診者数	受診率	受診者数	受診率		
		21年度	20年度	2年連続	指針年齢	21年度	指針年齢	21年度	指針年齢		指針年齢
宇都宮市	109,936	18,414	14,482	9,809	21.0%			18,414	21.0%	8,605	20.1%
足利市	35,553	6,298	5,540	4,282	21.3%			6,298	21.3%	2,016	17.4%
栃木市	33,291	3,492	2,331	1,197	13.9%			3,492	13.2%	2,295	—
旧栃木市	19,681	1,703	1,224	696	11.3%			1,703	11.3%	1,007	12.2%
旧大平町	6,207	701	378	138	15.2%			701	11.4%	563	6.8%
旧藤岡町	4,316	813	290	282	19.0%			813	19.0%	531	14.3%
旧都賀町	3,087	275	439	81	20.5%			275	20.5%	194	11.7%
佐野市	27,416	4,555	3,647	3,691	16.5%			4,555	16.5%	864	16.6%
鹿沼市	22,902	3,525	3,190	1,817	21.4%			3,525	21.4%	1,708	20.6%
日光市	20,950	3,422	2,936	1,286	24.2%			3,422	24.2%	2,136	16.4%
小山市	34,258	5,654	4,127	3,104	19.5%			5,654	19.5%	2,550	16.7%
真岡市	17,478	3,656	3,282	2,579	24.9%			3,656	24.9%	1,077	—
旧真岡市	—	—	—	—	—	—	—	—	—	—	27.2%
旧二宮町	—	—	—	—	—	—	—	—	—	—	16.4%
大田原市	17,241	5,701	5,528	4,225	40.6%			5,701	40.6%	1,476	43.5%
矢板市	7,837	1,788	1,915	1,102	33.2%			1,788	33.2%	686	35.1%
那須塩原市	22,719	7,770	7,097	4,974	43.5%			7,770	43.5%	2,796	40.6%
さくら市	9,179	3,012	2,652	2,191	37.8%			3,012	37.8%	821	35.2%
那須烏山市	7,283	761	563	386	12.9%			761	12.9%	375	10.5%
下野市	12,555	2,910	2,318	1,438	30.2%			2,910	30.2%	1,472	28.3%
上三川町	6,405	1,662	1,533	1,243	30.5%			1,662	30.5%	419	24.6%
西方町	1,648	218	150	88	17.0%			218	17.0%	130	15.1%
益子町	5,189	1,093	934	673	26.1%			1,093	26.1%	420	23.2%
茂木町	4,061	711	575	363	22.7%			711	22.7%	348	22.1%
市貝町	2,611	895	884	714	40.8%			895	40.8%	181	39.6%
芳賀町	3,765	609	698	418	23.6%			609	23.6%	191	26.2%
壬生町	8,702	1,681	1,296	634	26.9%			1,681	26.9%	1,047	28.3%
野木町	5,808	854	597	334	19.2%			854	19.2%	520	17.7%
岩舟町	4,145	474	307	207	13.8%			474	13.8%	267	14.4%
塩谷町	3,185	808	759	585	30.8%			808	30.8%	223	27.6%
高根沢町	6,441	929	1,112	651	21.6%			929	21.6%	278	37.5%
那須町	6,104	1,065	826	432	23.9%			1,065	23.9%	633	19.5%
那珂川町	4,572	1,257	1,056	892	31.1%			1,257	31.1%	365	31.2%
計	441,234	83,214	70,335	49,315	23.6%			83,214	23.6%	33,899	22.2%

図2 市町別・受診率(平成21年度)



2 要精密検査者数及び要精検率

- 県内における子宮頸がん検診の要精密検査者数及び要精検率は下表のとおりである。
- 平成20年度と比較すると、0.27ポイント減の0.97%であり、平成21年、20年ともに許容値の範囲内であった。(表4)
- 年齢階級別に比較すると、若年層のほうが、より要精検率が高い傾向にあった。(表5・図3)

表4

	平成21年度			平成20年度
	指針年齢			指針年齢
	指針方式	指針外方式	計	指針方式
検診受診者数	83,214人		83,214人	70,335人
	33,899人		33,899人	26,978人
要精検者数	807人		807人	870人
	488人		488人	232人
要精検率	0.97%		0.97%	1.24%
	1.44%		1.44%	0.85%

注) 下段は、前回未受診者の内数

参考)

要精検率の許容値 : 1.40%以下

(出典:「今後の我が国におけるがん検診評価の在り方について」(がん検診事業評価委員会報告書))

表5 年齢階級別・要精密検査者数及び要精検率(平成21年度)

年齢階級	指針方式			指針外方式			計		
	受診者数	精密検査者数	要精検率	受診者数	精密検査者数	要精検率	受診者数	精密検査者数	要精検率
20-24	1,284	18	1.40%				1,284	18	1.40%
25-29	3,297	62	1.88%				3,297	62	1.88%
30-34	8,384	136	1.62%				8,384	136	1.62%
35-39	9,690	133	1.37%				9,690	133	1.37%
40-44	9,196	143	1.56%				9,196	143	1.56%
45-49	6,905	71	1.03%				6,905	71	1.03%
50-54	7,697	67	0.87%				7,697	67	0.87%
55-59	9,559	52	0.54%				9,559	52	0.54%
60-64	11,013	45	0.41%				11,013	45	0.41%
65-69	8,178	43	0.53%				8,178	43	0.53%
70-74	5,086	29	0.57%				5,086	29	0.57%
75-79	2,264	5	0.22%				2,264	5	0.22%
80以上	661	3	0.45%				661	3	0.45%
計	83,214	807	0.97%				83,214	807	0.97%

図3 年齢階級別・要精密検査者数及び要精検率(平成21年度)

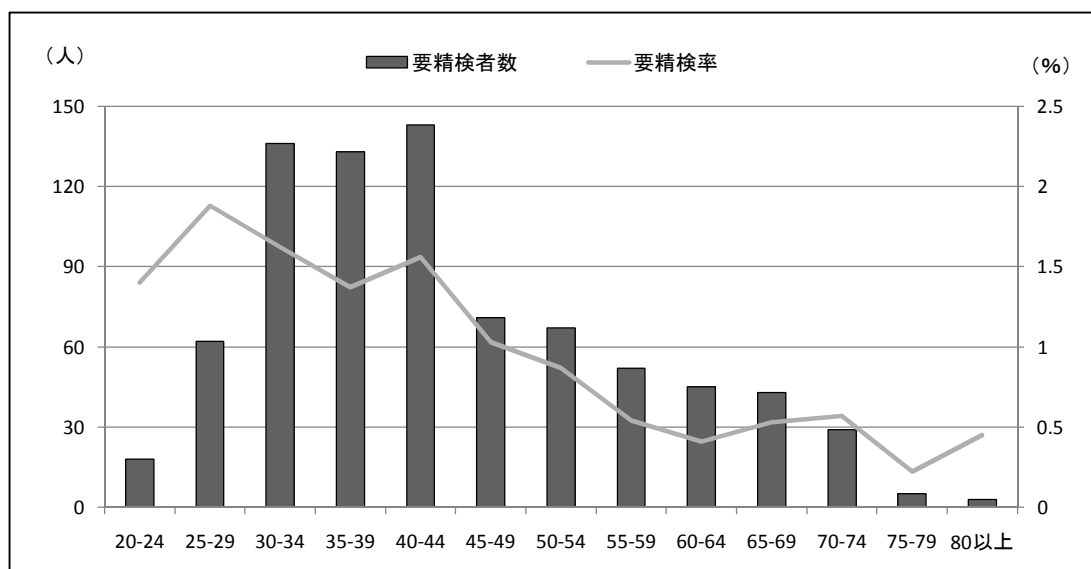
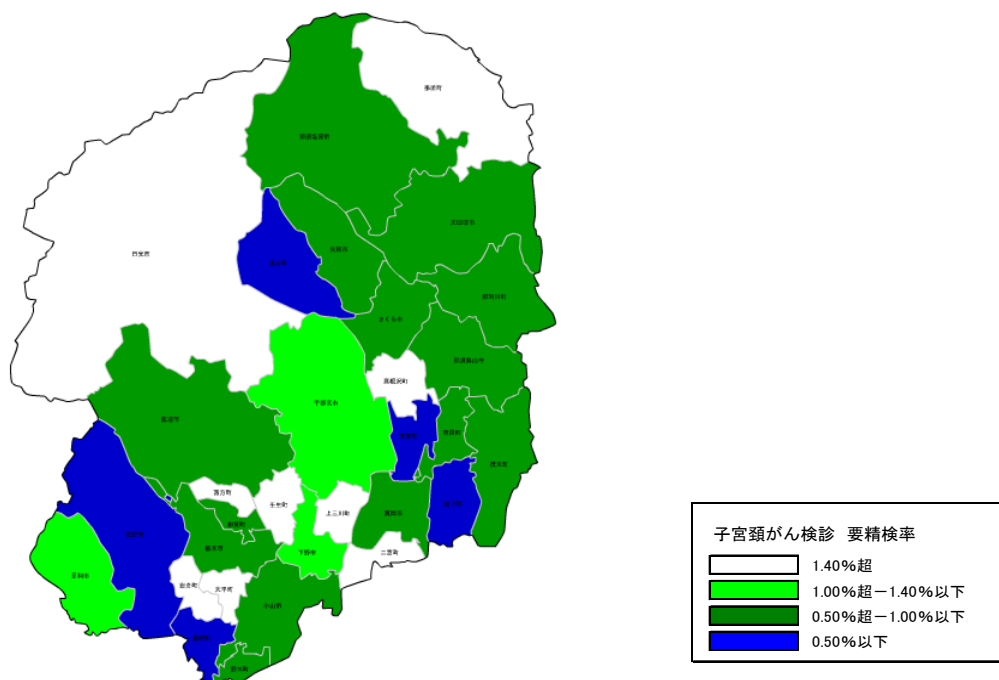


表6 市町別・要精密検査者数及び要精検率(平成21年度)

	平成21年度									平成20年度 要精検率
	指針年齢									
	指針方式			指針外方式			計			
	受診者数	精密検査者数	要精検率	受診者数	精密検査者数	要精検率	受診者数	精密検査者数	要精検率	
宇都宮市	18,414	192	1.04%				18,414	192	1.04%	0.78%
足利市	6,298	64	1.02%				6,298	64	1.02%	0.58%
栃木市	3,492	31	0.89%				3,492	31	0.89%	—
旧栃木市	1,703	10	0.59%				1,703	10	0.59%	0.57%
旧大平町	701	15	2.14%				701	15	2.14%	1.85%
旧藤岡町	813	4	0.49%				813	4	0.49%	0.34%
旧都賀町	275	2	0.73%				275	2	0.73%	0.46%
佐野市	4,555	18	0.40%				4,555	18	0.40%	0.19%
鹿沼市	3,525	27	0.77%				3,525	27	0.77%	0.78%
日光市	3,422	58	1.69%				3,422	58	1.69%	2.25%
小山市	5,654	50	0.88%				5,654	50	0.88%	0.73%
真岡市	3,656	30	0.82%				3,656	30	0.82%	—
旧真岡市	—	—	—	—	—	—	—	—	—	0.60%
旧二宮町	—	—	—	—	—	—	—	—	—	0.23%
大田原市	5,701	50	0.88%				5,701	50	0.88%	3.89%
矢板市	1,788	12	0.67%				1,788	12	0.67%	1.10%
那須塩原市	7,770	63	0.81%				7,770	63	0.81%	0.87%
さくら市	3,012	18	0.60%				3,012	18	0.60%	0.64%
那須烏山市	761	5	0.66%				761	5	0.66%	1.25%
下野市	2,910	31	1.07%				2,910	31	1.07%	2.03%
上三川町	1,662	24	1.44%				1,662	24	1.44%	2.22%
西方町	218						218			1.33%
益子町	1,093	3	0.27%				1,093	3	0.27%	0.21%
茂木町	711	4	0.56%				711	4	0.56%	0.70%
市貝町	895	5	0.56%				895	5	0.56%	0.68%
芳賀町	609	3	0.49%				609	3	0.49%	2.01%
壬生町	1,681	52	3.09%				1,681	52	3.09%	3.70%
野木町	854	5	0.59%				854	5	0.59%	1.34%
岩舟町	474	16	3.38%				474	16	3.38%	1.63%
塩谷町	808	3	0.37%				808	3	0.37%	0.26%
高根沢町	929	19	2.05%				929	19	2.05%	3.31%
那須町	1,065	15	1.41%				1,065	15	1.41%	1.09%
那珂川町	1,257	9	0.72%				1,257	9	0.72%	1.88%
計	83,214	807	0.97%				83,214	807	0.97%	1.24%

図4 市町別・要精検率(平成21年度)



3 精密検査受診者数及び精検受診率

- 県内における子宮頸がん検診の精密検査受診者数及び精検受診率は下表のとおりである。
- 平成20年度と比較すると、1.9ポイント減の72.1%と低くなった。(表7)
また、平成21年度を許容値・目標値と比較すると、許容値よりは高いものの、目標値には達していない状況であった。
- 年齢階級別に比較すると、若い世代の受診率が低い傾向であった。(表8・図5)
- 市町別に比較すると、最も高い市町で100%、最も低い市町で33.3%であった。(表9)
- 表10・11、表15・16において、精密検査結果内訳を年度別に年齢階級別・市町別に示した。

表7

	平成21年度			平成20年度
	指針年齢			指針年齢
	指針方式	指針外方式	計	指針方式
要精検者数	807人		807人	870人
精検受診者数	582人		582人	644人
精検受診率	72.1%		72.1%	74.0%

参考)

精検受診率の許容値 : 70%以上

精検受診率の目標値 : 90%以上

(出典:「今後の我が国におけるがん検診評価の在り方について」(がん検診事業評価委員会報告書))

表8 年齢階級別・精検受診者数及び精検受診率(平成21年度)

年齢階級	指針方式			指針外方式			計		
	要精検者数	精検受診者数	精検受診率	要精検者数	精検受診者数	精検受診率	要精検者数	精検受診者数	精検受診率
20-24	18	13	72.2%				18	13	72.2%
25-29	62	39	62.9%				62	39	62.9%
30-34	136	89	65.4%				136	89	65.4%
35-39	133	92	69.2%				133	92	69.2%
40-44	143	98	68.5%				143	98	68.5%
45-49	71	55	77.5%				71	55	77.5%
50-54	67	56	83.6%				67	56	83.6%
55-59	52	40	76.9%				52	40	76.9%
60-64	45	34	75.6%				45	34	75.6%
65-69	43	37	86.0%				43	37	86.0%
70-74	29	22	75.9%				29	22	75.9%
75-79	5	5	100.0%				5	5	100.0%
80以上	3	2	66.7%				3	2	66.7%
計	807	582	72.1%				807	582	72.1%

図5 年齢階級別・精検受診者数及び精検受診率(平成21年度)

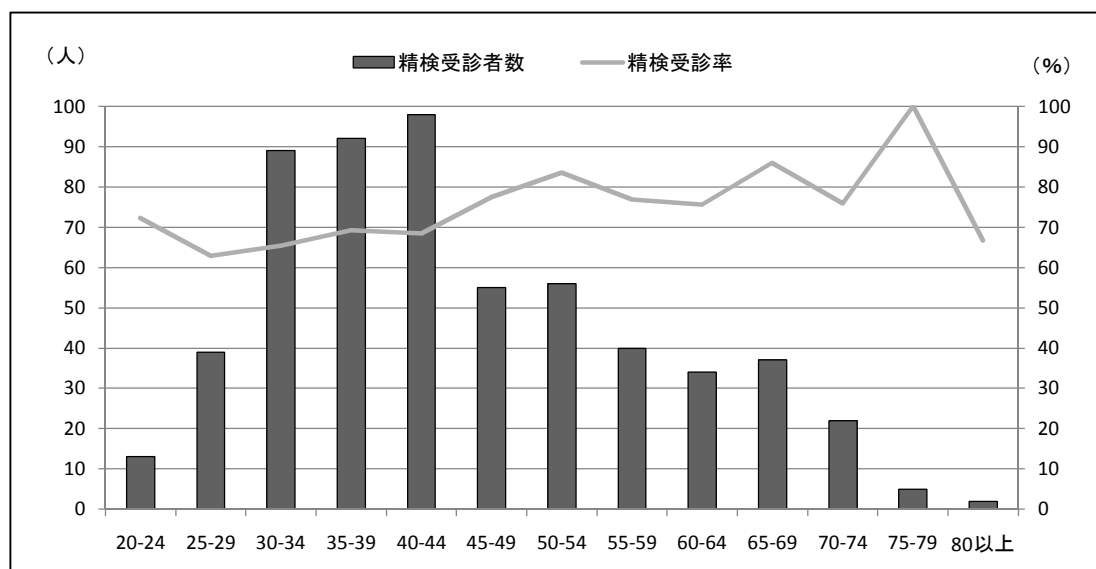


表9 市町別・精検受診者数及び精検受診率(平成21年度)

	平成21年度									平成20年度
	指針年齢									指針年齢
	指針方式			指針外方式			計			指針方式
	要精検者数	精密検査受診者数	精密検査受診率	要精検者数	精密検査受診者数	精密検査受診率	要精検者数	精密検査受診者数	精密検査受診率	精検実施率
宇都宮市	192	141	73.4%				192	141	73.4%	61.9%
足利市	64	43	67.2%				64	43	67.2%	75.0%
栃木市	31	25	80.6%				31	25	80.6%	—
旧栃木市	10	9	90.0%				10	9	90.0%	71.4%
旧大平町	15	10	66.7%				15	10	66.7%	71.4%
旧藤岡町	4	4	100.0%				4	4	100.0%	100.0%
旧都賀町	2	2	100.0%				2	2	100.0%	100.0%
佐野市	18	18	100.0%				18	18	100.0%	100.0%
鹿沼市	27	25	92.6%				27	25	92.6%	92.0%
日光市	58	40	69.0%				58	40	69.0%	70.6%
小山市	50	29	58.0%				50	29	58.0%	76.7%
真岡市	30	26	86.7%				30	26	86.7%	—
旧真岡市	—	—	—	—	—	—	—	—	—	88.2%
旧二宮町	—	—	—	—	—	—	—	—	—	100.0%
大田原市	50	34	68.0%				50	34	68.0%	71.6%
矢板市	12	11	91.7%				12	11	91.7%	81.0%
那須塩原市	63	37	58.7%				63	37	58.7%	77.4%
さくら市	18	18	100.0%				18	18	100.0%	100.0%
那須烏山市	5	4	80.0%				5	4	80.0%	100.0%
下野市	31	15	48.4%				31	15	48.4%	70.2%
上三川町	24	13	54.2%				24	13	54.2%	61.8%
西方町										100.0%
益子町	3	2	66.7%				3	2	66.7%	50.0%
茂木町	4	3	75.0%				4	3	75.0%	100.0%
市貝町	5	4	80.0%				5	4	80.0%	83.9%
芳賀町	3	1	33.3%				3	1	33.3%	85.7%
壬生町	52	43	82.7%				52	43	82.7%	75.0%
野木町	5	3	60.0%				5	3	60.0%	87.5%
岩舟町	16	14	87.5%				16	14	87.5%	80.0%
塩谷町	3	3	100.0%				3	3	100.0%	100.0%
高根沢町	19	15	78.9%				19	15	78.9%	83.8%
那須町	15	10	66.7%				15	10	66.7%	55.6%
那珂川町	9	5	55.6%				9	5	55.6%	70.0%
計	807	582	72.1%				807	582	72.1%	74.0%

図6 市町別・精検受診率(平成21年度)

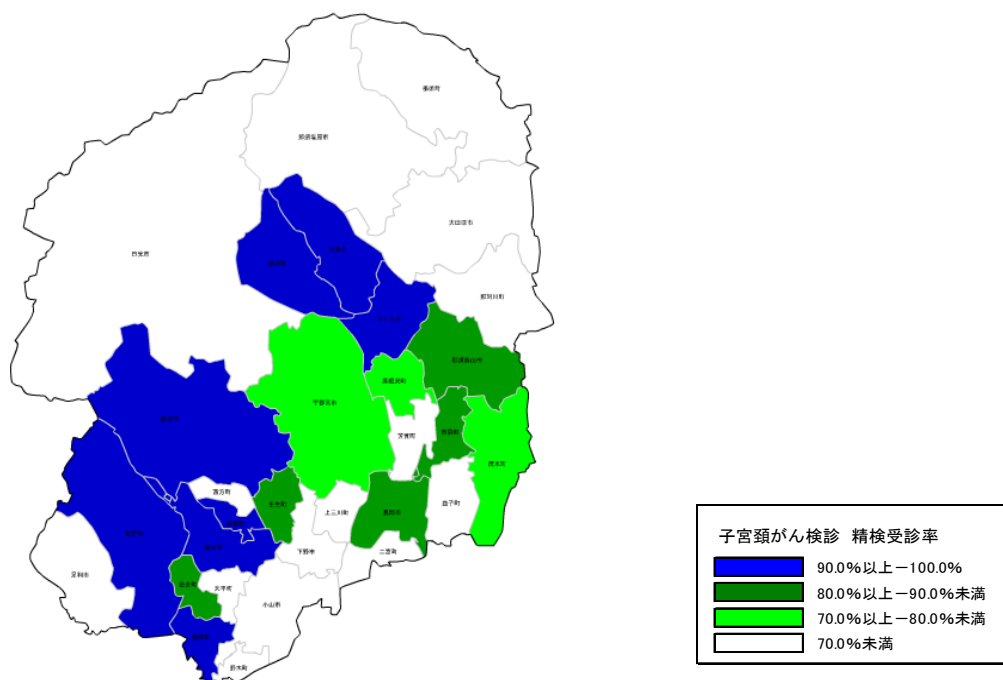


表10 年齢階級別・精密検査結果内訳(平成21年度)

年齢階級	指針方式				指針外方式			
	異常認めず	がんであつた者	がんの疑いのある者	がん以外の疾患であつた者	異常認めず	がんであつた者	がんの疑いのある者	がん以外の疾患であつた者
20-24	2	1		10				
25-29	2	6	1	30				
30-34	14	8	2	65				
35-39	13	9	3	67				
40-44	17	11	6	64				
45-49	12	6	2	35				
50-54	11	5		40				
55-59	7	6	1	26				
60-64	9	6		19				
65-69	9	5		23				
70-74	6	3		13				
75-79	2	1		2				
80以上		1		1				
計	104	68	15	395				

表11 市町別・精密検査結果内訳(平成21年度)

	平成21年度							
	指針年齢							
	指針方式				指針外方式			
	異常認めず	がんであつた者	がんの疑いのある者	がん以外の疾患であつた者	異常認めず	がんであつた者	がんの疑いのある者	がん以外の疾患であつた者
宇都宮市	22	18	11	90				
足利市	6	5		32				
栃木市	7	1		17				
旧栃木市	3	1		5				
旧大平町	2			8				
旧藤岡町	2			2				
旧都賀町				2				
佐野市	2	5	1	10				
鹿沼市	2	4		19				
日光市	6	4		30				
小山市	8	3		18				
真岡市	7	4		15				
大田原市	1	4		29				
矢板市	3			8				
那須塩原市	8	3		26				
さくら市	1	2		15				
那須烏山市		1		3				
下野市	5	8		2				
上三川町	3	2		8				
西方町								
益子町	1			1				
茂木町	1			2				
市貝町	1			3				
芳賀町				1				
壬生町	8	2	3	30				
野木町				3				
岩舟町	4			10				
塩谷町				3				
高根沢町	4	1		10				
那須町	3			7				
那珂川町	1	1		3				
計	104	68	15	395				

4 精密検査結果の把握状況(平成20年度)

- 県内における子宮頸がん検診の精密検査結果の把握状況は下表のとおりである。
- 未把握率は、平成19年度と比較すると、0.7ポイント減の10.7%であり、改善したものの許容値に達していなかった。(表12)
- 精検未受診者率は、平成19年度と比較すると、6.3ポイント減の19.7%であり、改善し許容値の範囲内となった。(表12)
- 精検未受診者・未把握率は、平成19年度と比較すると、6.6ポイント減の30.3%であり、改善したものの許容値に達していなかった。(表12)

表12

	平成20年度		平成19年度	
	指針年齢		指針年齢	
	指針方式	割合	指針方式	割合
未把握率	93人	10.69%	54人	11.40%
精検未受診者率	171人	19.66%	128人	26.00%
精検未受診者・未把握率	264人	30.34%	182人	36.90%

参考)

未把握率の許容値 : 10%以下 目標値 : 5%以下

精検未受診者率の許容値 : 20%以下 目標値 : 5%以下

精検未受診者・未把握率の許容値 : 30%以下 目標値 : 10%以下

(出典:「今後の我が国におけるがん検診評価の在り方について」(がん検診事業評価委員会報告書))

表13 年齢階級別・精密検査結果の把握状況(平成20年度)

年齢階級	指針方式							
	要精検者数	精検受診者数	うち精検結果未把握	精検未受診者	精検未把握者	未把握率	精検未受診率	精検未受診・未把握率
20-24	14	10		4			28.57%	28.57%
25-29	46	35	2	8	3	10.87%	17.39%	28.26%
30-34	93	66	3	17	10	13.98%	18.28%	32.26%
35-39	90	62	6	18	10	17.78%	20.00%	37.78%
40-44	112	75	6	31	6	10.71%	27.68%	38.39%
45-49	120	86	9	26	8	14.17%	21.67%	35.83%
50-54	119	98	3	16	5	6.72%	13.45%	20.17%
55-59	99	72	2	25	2	4.04%	25.25%	29.29%
60-64	81	66	2	9	6	9.88%	11.11%	20.99%
65-69	51	41	3	8	2	9.80%	15.69%	25.49%
70-74	28	22	2	5	1	10.71%	17.86%	28.57%
75-79	13	8		3	2	15.38%	23.08%	38.46%
80以上	4	3		1			25.00%	25.00%
計	870	644	38	171	55	10.69%	19.66%	30.34%

表14 市町別・精密検査結果の把握状況(平成20年度)

	指針年齢							
	指針方式							
	要精検者数	精検受診者数	うち精検結果未把握	精検未受診者	精検未把握者	未把握率	精検未受診率	精検未受診・未把握率
宇都宮市	113	70	7	33	10	15.04%	29.20%	44.25%
足利市	32	24			8	25.00%		25.00%
栃木市	17	13	1	3	1	11.76%	17.65%	29.41%
旧栃木市	7	5	1	2		14.29%	28.57%	42.86%
旧大平町	7	5		1	1	14.29%	14.29%	28.57%
旧藤岡町	1	1						
旧都賀町	2	2						
佐野市	7	7						
鹿沼市	25	23			2	8.00%		8.00%
日光市	68	48		18	2	2.94%	26.47%	29.41%
小山市	30	23		4	3	10.00%	13.33%	23.33%
真岡市	18	16	2	2		11.11%	11.11%	22.22%
旧真岡市	17	15	1	2		5.88%	11.76%	17.65%
旧二宮町	1	1	1			100.00%		100.00%
大田原市	215	154	4	59	2	2.79%	27.44%	30.23%
矢板市	21	17			4	19.05%		19.05%
那須塩原市	62	48	11	14		17.74%	22.58%	40.32%
さくら市	17	17						
那須烏山市	7	7	1			14.29%		14.29%
下野市	47	33		1	13	27.66%	2.13%	29.79%
上三川町	34	21	4	12	1	14.71%	35.29%	50.00%
西方町	2	2						
益子町	2	1	1		1	100.00%		100.00%
茂木町	4	4						
市貝町	6	5	3	1		50.00%	16.67%	66.67%
芳賀町	14	12		1	1	7.14%	7.14%	14.29%
壬生町	48	36	4	12		8.33%	25.00%	33.33%
野木町	8	7		1			12.50%	12.50%
岩舟町	5	4		1			20.00%	20.00%
塩谷町	2	2						
高根沢町	37	31			6	16.22%		16.22%
那須町	9	5		3	1	11.11%	33.33%	44.44%
那珂川町	20	14		6			30.00%	30.00%
計	870	644	38	171	55	10.69%	19.66%	30.34%

表15 年齢階級別・精密検査結果内訳(平成20年度)

年齢階級	平成20年度										
	指針方式										
	異常認めず	子宮頸がんであった者									子宮頸がん以外の疾患であった者
		小計	うち前回未受診者			うち前回も受診した者			上皮内がん小計	浸潤がん小計	
小計	上皮内がん		浸潤がん	小計	上皮内がん	浸潤がん					
20-24	2										8
25-29	10										23
30-34	19	3	3	2	1				2	1	41
35-39	15	3	1		1	2	2		2	1	38
40-44	16	4	1	1		3	3		4		49
45-49	19	5	5	4	1				4	1	53
50-54	21	3	2	1	1	1	1		2	1	71
55-59	18	7	5	4	1	2		2	4	3	45
60-64	22	1	1	1					1		41
65-69	13	3	3	2	1				2	1	22
70-74	8	1				1		1		1	11
75-79	1	1	1	1					1		6
80以上											3
計	164	31	22	16	6	9	6	3	22	9	411

表16 市町別・精密検査結果内訳(平成20年度)

	指針年齢・指針方式										
	異常認めず	子宮頸がんであった者									
		小計	うち前回未受診者			うち前回も受診した者			上皮内がん小計	浸潤がん小計	子宮頸がん以外の疾患であった者
			小計	上皮内がん	浸潤がん	小計	上皮内がん	浸潤がん			
宇都宮市	23	4	3	2	1	1		1	2	2	36
足利市	2	6	2	2		4	3	1	5	1	16
栃木市	4	1	1		1					1	7
旧栃木市	1	1	1		1					1	2
旧大平町	2										3
旧藤岡町											1
旧都賀町	1										1
佐野市	1	1	1	1					1		5
鹿沼市	4										19
日光市	6	1	1	1					1		41
小山市	12	2	2	1	1				1	1	9
真岡市	7										7
旧真岡市	7										7
旧二宮町											
大田原市	41	1	1	1					1		108
矢板市	3	1	1		1					1	13
那須塩原市	9	5	3	3		2	2		5		23
さくら市	5	1	1	1					1		11
那須烏山市		2	2	2					2		4
下野市	19										14
上三川町	2	1	1		1					1	14
西方町		1	1	1					1		1
益子町											
茂木町	2	1	1		1					1	1
市貝町	1										1
芳賀町	2	1				1		1		1	9
壬生町	4										28
野木町	1										6
岩舟町											4
塩谷町											2
高根沢町	11	1				1	1		1		19
那須町	2										3
那珂川町	3	1	1	1					1		10
計	164	31	22	16	6	9	6	3	22	9	411

5 がん発見率、早期がん比率及び陽性反応適中度(平成20年度)

- 県内における子宮頸がん検診のがん発見率、早期がん比率及び陽性反応的中度は下表のとおりである。
- がん発見率においては、平成19年度と比較して0.01ポイント増の0.04%であり、改善したものの許容値には達していなかった。(表17)
- 上皮内がん比率では、平成19年度より1.37ポイント増加した。(表17)
- 陽性反応的中度では、平成19年度より1.11ポイント減の3.56%であり、許容値に達していなかった。(表17)

表17

	平成20年度	平成19年度
	指針年齢	指針年齢
	指針方式	指針方式
がん発見率	0.04%	0.03%
	0.08%	0.07%
上皮内がん比率	70.97%	69.60%
	72.73%	75.00%
陽性反応適中度	3.56%	4.67%
	9.48%	6.64%

注)下段は、前回未受診者の内数

参考)

がん発見率の許容値 : 0.05%以上

陽性反応適中度の許容値 : 4.0%以上

(出典:「今後の我が国におけるがん検診評価の在り方について」)(がん検診事業評価委員会報告書)

表18 年齢階級別・がん発見率、早期がん比率及び陽性反応適中度(平成20年度)

年齢階級	指針方式					
	がん発見率		上皮内がん発見率		陽性反応適中度	
	全体	うち前回未受診者	全体	うち前回未受診者	全体	うち前回未受診者
20-24						
25-29						
30-34	0.04%	0.08%	66.67%	66.67%	3.23%	6.82%
35-39	0.04%	0.03%	66.67%		3.33%	4.76%
40-44	0.06%	0.03%	100.00%	100.00%	3.57%	3.33%
45-49	0.08%	0.21%	80.00%	80.00%	4.17%	21.74%
50-54	0.04%	0.08%	66.67%	50.00%	2.52%	7.69%
55-59	0.08%	0.17%	57.14%	80.00%	7.07%	20.00%
60-64	0.01%	0.03%	100.00%	100.00%	1.23%	5.88%
65-69	0.04%	0.12%	66.67%	66.67%	5.88%	18.75%
70-74	0.02%				3.57%	
75-79	0.05%	0.18%	100.00%	100.00%	7.69%	33.33%
80以上						
計	0.04%	0.08%	70.97%	72.73%	3.56%	9.48%

表19 市町別・がん発見率、早期がん比率及び陽性反応適中度(平成20年度)

	指針年齢					
	指針方式					
	がん発見率		上皮内がん発見率		陽性反応適中度	
	全体	うち前回未受診者	全体	うち前回未受診者	全体	うち前回未受診者
宇都宮市	0.03%	0.04%	50.00%	66.67%	3.54%	4.55%
足利市	0.11%	0.13%	83.33%	100.00%	18.75%	14.29%
栃木市						
旧栃木市	0.08%	0.16%			14.29%	25.00%
旧大平町						
旧藤岡町						
旧都賀町						
佐野市	0.03%	0.06%	100.00%	100.00%	14.29%	20.00%
鹿沼市						
日光市	0.03%	0.20%	100.00%	100.00%	1.47%	
小山市	0.05%	0.11%	50.00%	50.00%	6.67%	10.53%
真岡市						
旧真岡市						
旧二宮町						
大田原市	0.02%	0.06%	100.00%	100.00%	0.47%	
矢板市	0.05%	0.10%			4.76%	
那須塩原市	0.07%	0.13%	100.00%	100.00%	8.06%	10.71%
さくら市	0.04%	0.15%	100.00%	100.00%	5.88%	20.00%
那須烏山市	0.36%	0.90%	100.00%	100.00%	28.57%	66.67%
下野市						
上三川町	0.07%	0.20%			2.94%	16.67%
西方町	0.67%	0.96%	100.00%	100.00%	50.00%	100.00%
益子町						
茂木町	0.17%	0.40%			25.00%	100.00%
市貝町						
芳賀町	0.14%				7.14%	
壬生町						
野木町						
岩舟町						
塩谷町						
高根沢町	0.09%		100.00%		2.70%	
那須町						
那珂川町	0.09%	0.52%	100.00%	100.00%	5.00%	50.00%
計	0.04%	0.08%	70.97%	72.73%	3.56%	9.48%

表20 検診機関別・がん発見率、早期がん比率及び陽性反応適中度(平成20年度)

	平成20年度					
	指針年齢					
	指針方式					
	がん発見率		上皮内がん比率		陽性反応適中度	
	全体	うち前回未受診者	全体	うち前回未受診者	全体	うち前回未受診者
県全体	0.04%	0.08%	70.97%	72.73%	3.56%	9.48%
①	0.03%	0.07%	50.00%	50.00%	6.45%	11.76%
②	0.02%	0.09%	100.00%	100.00%	0.47%	0.00%
③	0.07%	0.07%	100.00%	100.00%	7.41%	7.41%
④	—	—	—	—	—	—
⑤	—	—	—	—	—	—
⑥	—	—	—	—	—	—
⑦	0.00%	0.00%	0.00%	0.00%	0.00%	0.00%
⑧	0.06%	0.12%	62.50%	66.67%	9.25%	13.95%
⑨	0.00%	0.00%	0.00%	0.00%	0.00%	0.00%
⑩	0.04%	0.05%	77.78%	75.00%	5.00%	5.80%