
第5

栃木県の歯科保健統計

(県内における歯及び口腔の健康づくりの状況)

1 1歳6か月児健康診査

1歳6か月児健康診査実施状況（平成23年度）

（栃木県保健福祉部子ども政策課「平成24年度版とちぎの母子保健」掲載データから作成）

市町	対象者数(人)	受診者数(人)	受診率(%)	むし歯有病者率(%)	むし歯のない者の割合(%)	一人平均むし歯数(本)	むし歯の総本数(本)	むし歯のない者(人)				むし歯のある者(人)					
								O ₁ *型	O ₂ *型	不詳	計	罹患型					
												A*型	B*型	C*型	不詳	計	
宇都宮市	5,009	4,846	96.7	1.90	98.10	0.06	311	4,506	246	2	4,754	77	11	4	0	92	
県西	鹿沼市	842	821	97.5	1.95	98.05	0.04	29	772	33	0	805	16	0	0	0	16
	日光市	543	505	93.0	2.57	97.43	0.06	31	427	34	31	492	13	0	0	0	13
	センター計	1,385	1,326	95.7	2.19	97.81	0.05	60	1,199	67	31	1,297	29	0	0	0	29
県東	真岡市	774	735	95.0	1.90	98.10	0.04	27	676	45	0	721	14	0	0	0	14
	益子町	186	183	98.4	3.83	96.17	0.22	40	176	0	0	176	5	0	2	0	7
	茂木町	70	69	98.6	0.00	100.00	0	0	69	0	0	69	0	0	0	0	0
	市貝町	104	101	97.1	1.98	98.02	0.03	3	0	0	99	99	2	0	0	0	2
	芳賀町	116	113	97.4	0.88	99.12	0.04	5	112	0	0	112	0	0	1	0	1
	センター計	1,250	1,201	96.1	2.00	98.00	0.06	75	1,033	45	99	1,177	21	0	3	0	24
	県南	栃木市	1,156	1,114	96.4	2.60	97.40	0.08	94	915	82	88	1,085	26	1	2	0
小山市	1,536	1,480	96.4	2.30	97.70	0.07	102	1,382	64	0	1,446	29	5	0	0	34	
下野市	490	488	99.6	3.07	96.93	0.09	42	0	0	473	473	12	1	2	0	15	
上三川町	305	300	98.4	2.33	97.67	0.06	19	290	3	0	293	7	0	0	0	7	
壬生町	331	318	96.1	0.94	99.06	0.03	9	314	1	0	315	3	0	0	0	3	
野木町	176	172	97.7	2.91	97.09	0.10	17	159	0	8	167	5	0	0	0	5	
岩舟町	112	108	96.4	3.70	96.30	0.17	18	101	3	0	104	4	0	0	0	4	
センター計	4,106	3,980	96.9	2.44	97.56	0.08	301	3,161	153	569	3,883	86	7	4	0	97	
県北	大田原市	598	569	95.2	1.93	98.07	0.07	42	558	0	0	558	10	0	1	0	11
	矢板市	227	224	98.7	3.57	96.43	0.12	26	0	0	216	216	7	0	1	0	8
	那須塩原市	1,069	1,011	94.6	1.68	98.32	0.05	47	0	0	994	994	14	0	3	0	17
	さくら市	477	473	99.2	2.33	97.67	0.06	30	450	12	0	462	10	1	0	0	11
	那須烏山市	187	179	95.7	2.79	97.21	0.11	19	173	1	0	174	4	1	0	0	5
	塩谷町	70	61	87.1	4.92	95.08	0.26	16	57	1	0	58	2	1	0	0	3
	高根沢町	275	271	98.5	2.58	97.42	0.06	17	263	1	0	264	7	0	0	0	7
	那須町	163	150	92.0	2.00	98.00	0.03	5	147	0	0	147	3	0	0	0	3
	那珂川町	96	93	96.9	4.30	95.70	0.09	8	88	1	0	89	4	0	0	0	4
	センター計	3,162	3,031	95.9	2.28	97.72	0.07	210	1,736	16	1,210	2,962	61	3	5	0	69
安足	足利市	1,070	1,022	95.5	2.25	97.75	0.06	65	885	114	0	999	22	1	0	0	23
	佐野市	965	942	97.6	2.34	97.66	0.08	77	824	96	0	920	16	5	1	0	22
	センター計	2,035	1,964	96.5	2.29	97.71	0.07	142	1,709	210	0	1,919	38	6	1	0	45
県計	16,947	16,348	96.5	2.18	97.82	0.07	1,099	13,344	737	1,911	15,992	312	27	17	0	356	

*う蝕(むし歯)罹患型

O₁型：う蝕もなく、かつ口腔環境が良い（危険因子が少ない）

O₂型：う蝕はないが、口腔環境が悪い（危険因子が多い）ので近い将来、う蝕発生が予測される場合

A型：上顎前歯部のみ、または臼歯部のみとう蝕がある

B型：臼歯部及び上顎前歯部とう蝕がある

C型：臼歯部及び前歯部すべてとう蝕がある

1歳6か月児 市町村別むし歯有病者率

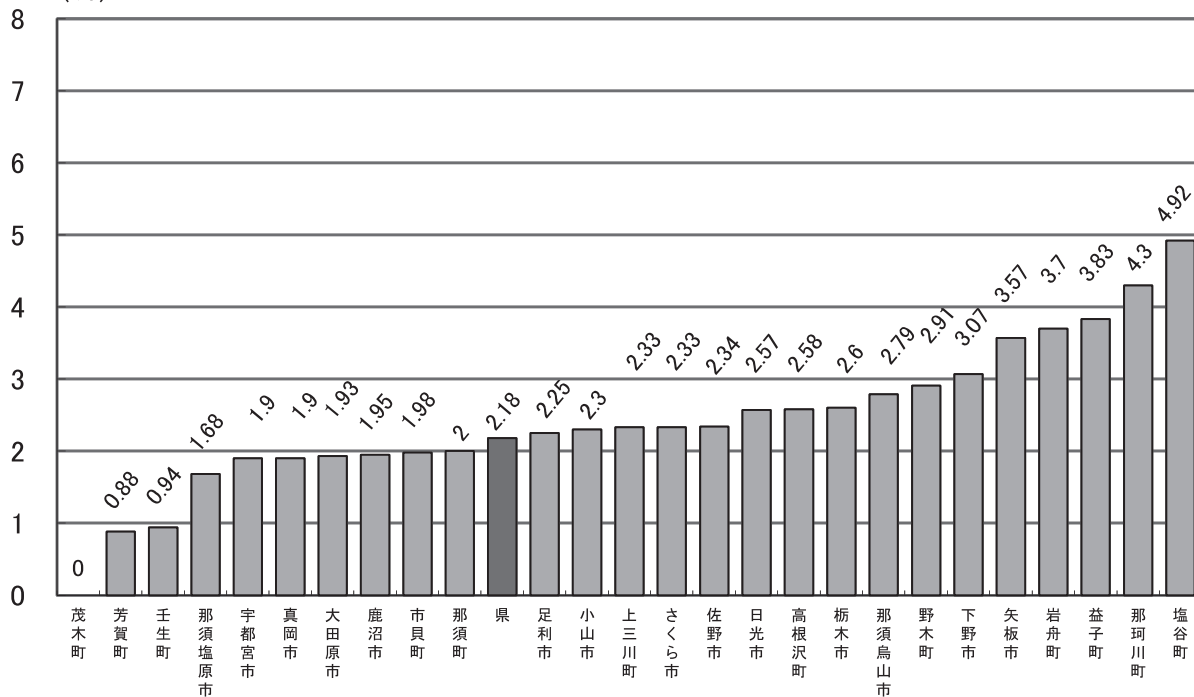
(栃木県保健福祉部こども政策課「とちぎの母子保健」掲載データから作成)

(単位：%)

市町村				15年度	16年度	17年度	市町							18年度	19年度	20年度	21年度	22年度	23年度	
宇都宮市				2.86	2.44	3.32	宇都宮市							3.43	2.56	2.06	2.28	2.09	1.90	
県西健康福祉センター	鹿沼市	5.90	1.76	3.39	県西	鹿沼市	1.46	2.11	4.59	2.29	2.57	1.95	日光市	5.53	4.61	2.62	3.44	5.20	2.57	
	西方町	3.39	1.75	11.11		西方町	2.33	0.00	2.56	0.00	0.00	センター計	3.18	2.24	3.79	2.67	3.63	2.19		
	栗野町	4.41	6.56	9.76		県東	真岡市	4.20	4.96	3.38	3.55	1.73	1.90	益子町	4.60	0.58	3.61	6.49	3.14	3.83
	日光市	2.02	4.63	4.04			茂木町	1.11	2.86	1.03	1.25	1.28	0.00	市貝町	3.66	4.04	2.15	1.22	0.00	1.98
	今市市	3.61	3.55	1.88	芳賀町		0.00	1.60	2.29	3.79	4.50	0.88	二宮町	17.24	0.84	3.75				
	足尾町	28.57	23.08	22.22	センター計		4.76	2.34	3.02	3.64	2.03	2.00	県南	栃木市	4.72	4.98	4.91	3.21	3.72	2.60
	栗山村	0.00	0.00	20.00	小山市		4.38	3.86	3.84	2.74	2.62	2.30		下野市	1.88	1.52	1.44	1.66	2.13	3.07
	藤原町	5.33	14.06	18.03	センター計	4.43	5.28	4.64	上三川町	3.77	2.81	2.52		2.99	3.70	2.33				
	センター計	4.84	3.34	4.28	南那須町	0.00	1.14	1.56	壬生町	2.25	0.62	1.00		1.52	0.00	0.94				
県東健康福祉センター	真岡市	3.38	7.03	6.13	烏山町	0.82	3.88	4.20	野木町	3.43	4.09	4.42		2.63	4.86	2.91				
	二宮町	12.93	1.59	4.17	馬頭町	6.45	6.85	10.45	岩舟町	5.00	2.92	6.78		8.33	0.88	3.70				
	益子町	7.69	6.00	2.56	小川町	3.92	2.56	0.00	大平町	2.67	2.53	1.46		3.59						
	茂木町	5.88	8.18	4.08	センター計	4.43	5.28	4.64	藤岡町	3.00	17.65	1.96		1.72						
	市貝町	3.03	2.15	2.20	県南健康福祉センター	小山市	2.55	3.19	2.85	都賀町	1.08	2.08		3.00	1.04					
	芳賀町	3.23	3.15	3.28		上三川町	4.89	2.59	6.38	センター計	3.60	3.81	3.24	2.77	2.78	2.44				
	南那須町	0.00	1.14	1.56		南河内町	8.50	5.39	1.32	大田原市	3.67	3.14	3.55	1.88	2.29	1.93				
	烏山町	0.82	3.88	4.20		石橋町	1.44	2.97	1.45	矢板市	1.52	2.55	3.86	2.63	1.85	3.57				
	馬頭町	6.45	6.85	10.45		国分寺町	3.59	5.06	4.55	那須塩原市	1.69	2.70	1.99	4.27	1.47	1.68				
小川町	3.92	2.56	0.00	野木町		2.05	3.55	1.61	さくら市	4.12	0.74	2.45	3.40	2.13	2.33					
センター計	4.43	5.28	4.64	栃木市		5.09	3.87	5.72	那須烏山市	4.08	1.02	2.23	3.49	1.57	2.79					
県南健康福祉センター	小山市	2.55	3.19	2.85		壬生町	3.02	1.34	1.67	塩谷町	1.30	1.45	4.88	2.33	2.47	4.92				
	上三川町	4.89	2.59	6.38		大平町	3.24	2.44	3.55	高根沢町	3.26	3.44	1.89	3.11	2.16	2.58				
	南河内町	8.50	5.39	1.32	藤岡町	6.78	3.57	3.54	那須町	3.68	5.41	5.66	3.45	5.38	2.00					
	石橋町	1.44	2.97	1.45	岩舟町	6.67	7.75	11.11	那珂川町	3.76	7.22	3.19	5.45	4.46	4.30					
	国分寺町	3.59	5.06	4.55	都賀町	2.61	5.05	2.78	河内町	3.27										
	野木町	2.05	3.55	1.61	センター計	3.74	3.44	3.75	上河内町	2.53										
	栃木市	5.09	3.87	5.72	県北健康福祉センター	大田原市	4.39	3.41	4.04	センター計	2.86	3.07	2.82	3.36	2.11	2.28				
	壬生町	3.02	1.34	1.67		那須塩原市			2.06	安足	足利市	3.22	4.47	3.08	2.75	3.48	2.25			
	大平町	3.24	2.44	3.55		黒磯市	1.53	1.01		佐野市	4.39	5.15	3.97	3.06	3.17	2.34				
藤岡町	6.78	3.57	3.54	湯津上村		3.85	5.56	9.09	センター計	3.76	4.81	3.48	2.89	3.34	2.29					
岩舟町	6.67	7.75	11.11	黒羽町		7.76	1.10	0.00	県平均	3.46	3.22	2.88	2.81	2.55	2.18					
都賀町	2.61	5.05	2.78	那須町		3.63	5.74	4.32	全国平均	2.98	2.84	2.66	2.52	2.33	2.10					
センター計	3.74	3.44	3.75	西那須野町		3.44	4.85													
県北健康福祉センター	大田原市	4.39	3.41	4.04		塩原町	0.00	1.75												
	那須塩原市			2.06		矢板市	3.68	3.51	2.23											
	黒磯市	1.53	1.01		上河内村	4.41	3.39	2.99												
	湯津上村	3.85	5.56	9.09	河内町	5.41	4.96	3.90												
	黒羽町	7.76	1.10	0.00	塩谷町	8.74	1.05	3.37												
	那須町	3.63	5.74	4.32	さくら市			5.32												
	西那須野町	3.44	4.85		氏家町	2.10	1.00													
	塩原町	0.00	1.75		高根沢町	4.56	7.71	3.52												
	矢板市	3.68	3.51	2.23	喜連川町	5.88	1.39													
上河内村	4.41	3.39	2.99	センター計	3.75	3.58	3.32													
河内町	5.41	4.96	3.90	足利市	4.70	4.67	4.28													
塩谷町	8.74	1.05	3.37	佐野市	5.86	4.83	4.35													
さくら市			5.32	田沼町	1.05	4.09														
氏家町	2.10	1.00		葛生町	2.78	3.92														
高根沢町	4.56	7.71	3.52	センター計	4.71	4.66	4.31													
喜連川町	5.88	1.39		県平均	3.81	3.55	3.75													
センター計	3.75	3.58	3.32	全国平均	3.41	3.21	3.07													
足利市	4.70	4.67	4.28																	
佐野市	5.86	4.83	4.35																	
田沼町	1.05	4.09																		
葛生町	2.78	3.92																		
センター計	4.71	4.66	4.31																	
県平均	3.81	3.55	3.75																	
全国平均	3.41	3.21	3.07																	

1歳6か月児むし歯有病者率 (平成23年度)

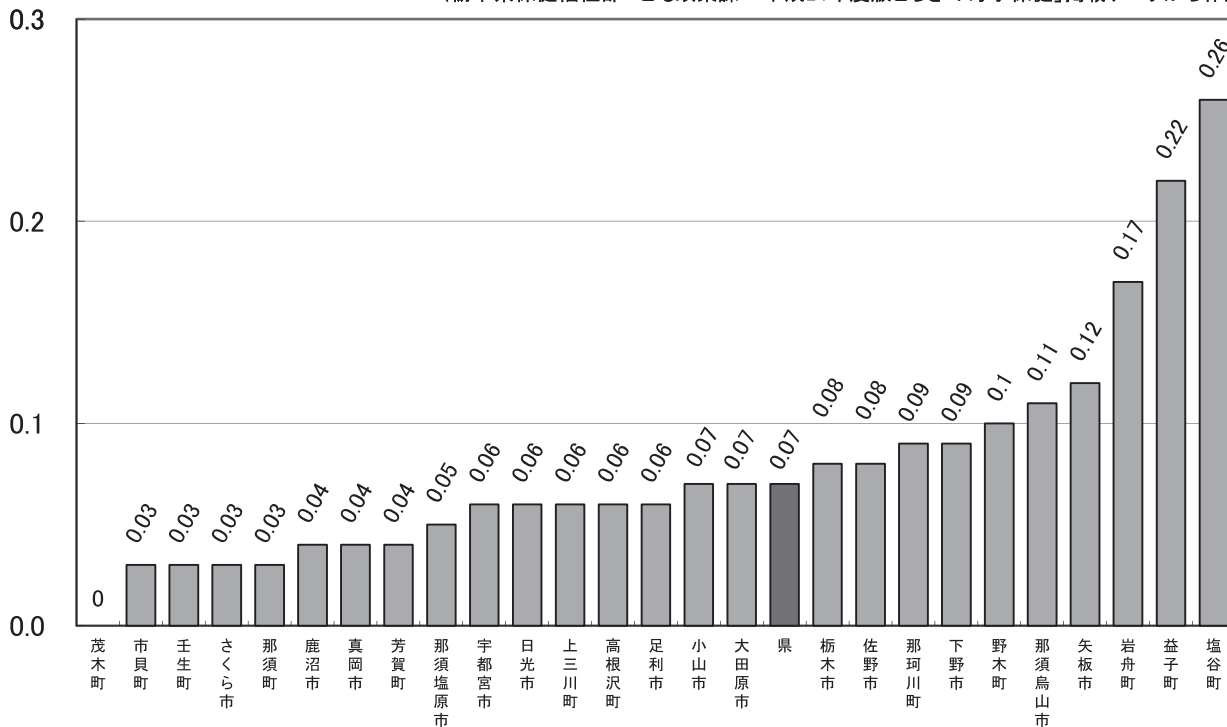
(%) (栃木県保健福祉部こども政策課「平成24年度版とちぎの母子保健」掲載データから作成)



1歳6か月児一人平均むし歯数 (平成23年度)

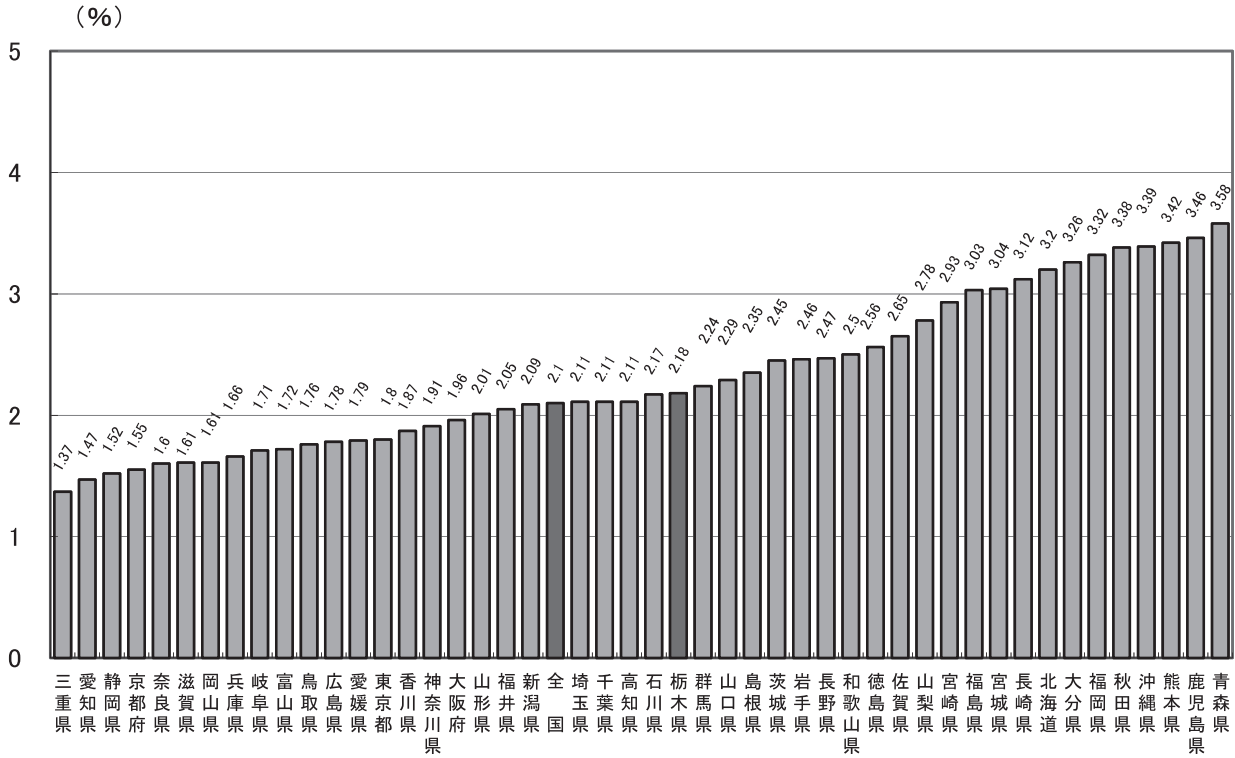
(本)

(栃木県保健福祉部こども政策課「平成24年度版とちぎの母子保健」掲載データから作成)



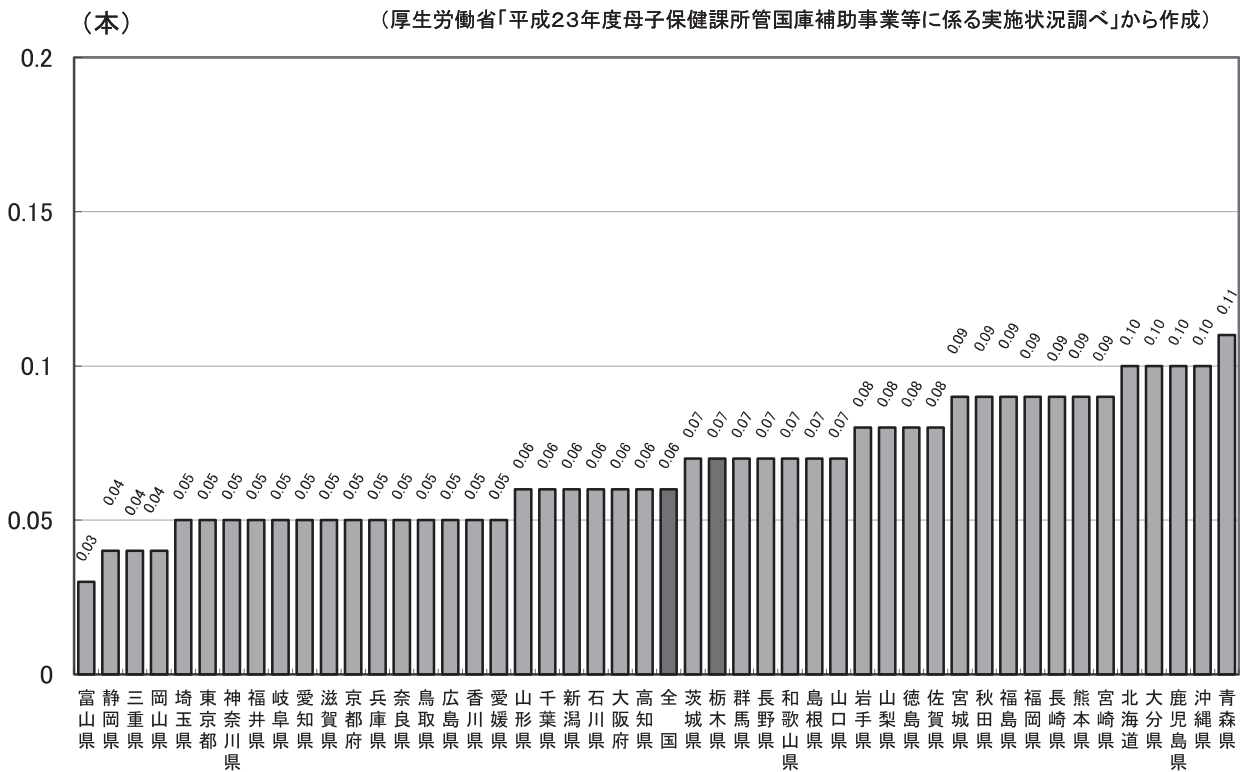
都道府県別 1歳6か月児むし歯有病者率（平成23年度）

（厚生労働省「平成23年度母子保健課所管国庫補助事業等に係る実施状況調べ」から作成）



都道府県別 1歳6か月児一人平均むし歯数（平成23年度）

（厚生労働省「平成23年度母子保健課所管国庫補助事業等に係る実施状況調べ」から作成）



2 3歳児健康診査

3歳児健康診査実施状況（平成23年度）

（栃木県保健福祉部こども政策課「平成24年度版とちぎの母子保健」掲載データから作成）

市町	対象者数(人)	受診者数(人)	受診率(%)	むし歯有病者率(%)	むし歯のない者の割合(%)	一人平均むし歯数(本)	むし歯の総本数(本)	むし歯のない者(人)	むし歯のある者(人)					
									罹患型					
									O型	A型	B型	C型	不詳	計
宇都宮市	4,966	4,625	93.1	17.82	82.18	0.68	3,140	3,801	558	222	44	0	824	
県西	鹿沼市	963	911	94.6	22.06	77.94	0.76	693	710	143	49	9	0	201
	日光市	644	600	93.2	24.17	75.83	0.91	544	455	104	18	6	17	145
	センター計	1,607	1,511	94.0	22.90	77.10	0.82	1,237	1,165	247	67	15	17	346
県東	真岡市	755	718	95.1	16.99	83.01	0.70	502	596	92	20	10	0	122
	益子町	212	210	99.1	22.38	77.62	1.07	224	163	31	13	3	0	47
	茂木町	89	91	102.2	20.88	79.12	0.79	72	72	14	3	2	0	19
	市貝町	97	95	97.9	18.95	81.05	0.65	62	77	13	5	0	0	18
	芳賀町	122	121	99.2	21.49	78.51	0.54	65	95	17	5	4	0	26
	センター計	1,275	1,235	96.9	18.79	81.21	0.75	925	1,003	167	46	19	0	232
県南	栃木市	1,198	1,145	95.6	24.02	75.98	0.84	957	870	185	75	11	4	275
	小山市	1,583	1,544	97.5	27.78	72.22	1.07	1,651	1,115	265	138	26	0	429
	下野市	574	566	98.6	14.66	85.34	0.47	265	483	64	17	2	0	83
	上三川町	329	323	98.2	24.46	75.54	0.78	252	244	54	21	4	0	79
	壬生町	314	300	95.5	19.00	81.00	0.63	190	243	46	10	1	0	57
	野木町	213	209	98.1	17.70	82.30	0.64	133	172	27	10	0	0	37
	岩舟町	122	120	98.4	25.83	74.17	0.98	118	89	17	10	4	0	31
	センター計	4,333	4,207	97.1	23.56	76.44	0.85	3,566	3,216	658	281	48	4	991
県北	大田原市	612	580	94.8	30.69	69.31	1.21	700	402	98	63	17	0	178
	矢板市	224	261	116.5	28.35	71.65	1.00	260	187	50	22	2	0	74
	那須塩原市	1,121	1,049	93.6	17.16	82.84	0.58	611	869	134	38	8	0	180
	さくら市	430	421	97.9	9.50	90.50	0.27	114	381	38	1	1	0	40
	那須烏山市	181	179	98.9	29.61	70.39	1.25	223	126	39	10	4	0	53
	塩谷町	80	78	97.5	30.77	69.23	1.18	92	54	14	8	2	0	24
	高根沢町	273	271	99.3	15.87	84.13	0.41	112	228	34	5	4	0	43
	那須町	159	154	96.9	33.77	66.23	1.62	250	102	29	20	3	0	52
	那珂川町	121	115	95.0	27.83	72.17	1.17	134	83	16	14	2	0	32
	センター計	3,201	3,108	97.1	21.75	78.25	0.80	2,496	2,432	452	181	43	0	676
安足	足利市	1,128	1,110	98.4	23.51	76.49	0.93	1,031	849	159	93	9	0	261
	佐野市	907	877	96.7	23.72	76.28	1.07	940	669	128	70	10	0	208
	センター計	2,035	1,987	97.6	23.60	76.40	0.99	1,971	1,518	287	163	19	0	469
県計	17,417	16,673	95.7	21.22	78.78	0.80	13,335	13,135	2,369	960	188	21	3,538	

*う蝕(むし歯)罹患型

O型：う蝕がない

A型：上顎前歯部のみ、または臼歯部のみとう蝕がある

B型：臼歯部及び上顎前歯部とう蝕がある

C型：下顎前歯部とう蝕がある　なお、保健指導上、C1型とC2型に分ける場合がある

(C1型：下顎前歯部のみとう蝕がある　C2型：下顎前歯部を含む他の部位とう蝕がある)

3歳児 市町村別むし歯有病者率

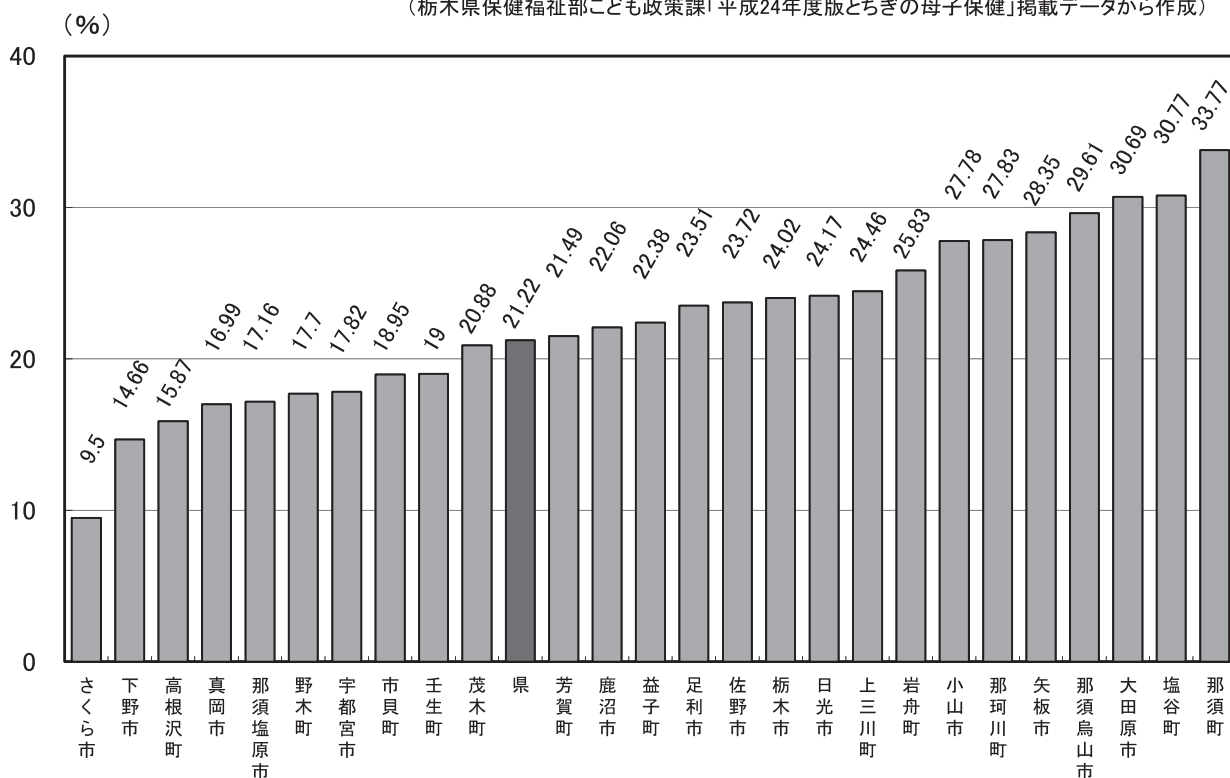
(栃木県保健福祉部こども政策課「とちぎの母子保健」掲載データから作成)

(単位：%)

市町村				15年度	16年度	17年度	市町							18年度	19年度	20年度	21年度	22年度	23年度
宇都宮市				28.23	27.29	25.44	宇都宮市												
県西健康福祉センター	鹿沼市			29.78	28.48	32.17	県西	鹿沼市											
	西方町			38.78	22.22	22.92		日光市											
	粟野町			35.90	40.00	27.78		西方町											
	日光市			30.83	22.94	27.27		センター計											
	今市市			57.38	40.00	39.87		県東	真岡市										
	足尾町			70.00	53.85	78.57	益子町												
	栗山町			28.57	62.50	25.00	茂木町												
	藤原町			48.53	30.99	50.00	市貝町												
	センター計			39.25	32.32	34.89	芳賀町												
県東健康福祉センター	真岡市			40.27	32.49	36.20	二宮町												
	二宮町			47.86	42.86	37.04	センター計												
	益子町			40.31	47.98	47.89	県南	栃木市											
	茂木町			45.63	34.78	32.69		小山市											
	市貝町			38.18	44.12	24.74		下野市											
	芳賀町			31.78	31.73	29.66		上三川町											
	南那須町			39.76	48.91	41.46		壬生町											
	烏山町			31.40	44.19	38.14		野木町											
	馬頭町			55.00	45.05	8.64		岩舟町											
	小川町			25.81	39.58	35.29		大平町											
センター計			40.01	38.82	35.21	藤岡町													
県南健康福祉センター	小山市			32.64	30.58	31.37		都賀町											
	上三川町			36.18	35.29	33.24	センター計												
	南河内町			27.16	14.90	8.38	大田原市												
	石橋町			32.52	28.16	28.91	矢板市												
	国分寺町			35.79	32.37	32.76	那須塩原市												
	野木町			29.51	26.98	16.58	さくら市												
	栃木市			43.55	35.10	34.33	那須烏山市												
	壬生町			36.81	31.40	31.40	塩谷町												
	大平町			34.53	25.00	27.04	高根沢町												
	藤岡町			37.69	45.90	39.06	那須町												
	岩舟町			47.83	39.16	41.77	那珂川町												
都賀町			34.86	29.41	31.67	河内町													
センター計			35.52	31.18	30.70	上河内町													
県北健康福祉センター	大田原市			28.37	28.44	29.51	センター計												
	那須塩原市					27.61	安足												
	黒磯市			34.21	27.70		足利市												
	湯津上村			39.39	41.94	37.50	佐野市												
	黒羽町			44.35	36.44	45.10	センター計												
	那須町			41.05	47.60	47.69	県平均												
	西那須野町			37.50	30.22		全国平均												
	塩原町			19.64	25.76														
	矢板市			34.82	47.66	45.36													
	上河内町			40.28	30.77	19.74													
	河内町			32.00	34.43	29.86													
	塩谷町			32.32	31.73	35.56													
	さくら市					20.31													
	氏家町			26.06	21.27														
	高根沢町			38.38	32.47	25.00													
喜連川町			38.75	23.81															
センター計			34.08	32.07	30.21														
安足健康福祉センター	足利市			33.67	29.21	33.14													
	佐野市			34.17	38.73	32.03													
	田沼町			32.30	29.67														
	葛生町			50.67	54.17														
センター計			34.24	33.13	32.68														
県平均			34.05	31.46	30.38														
全国平均			31.35	29.84	28.01														

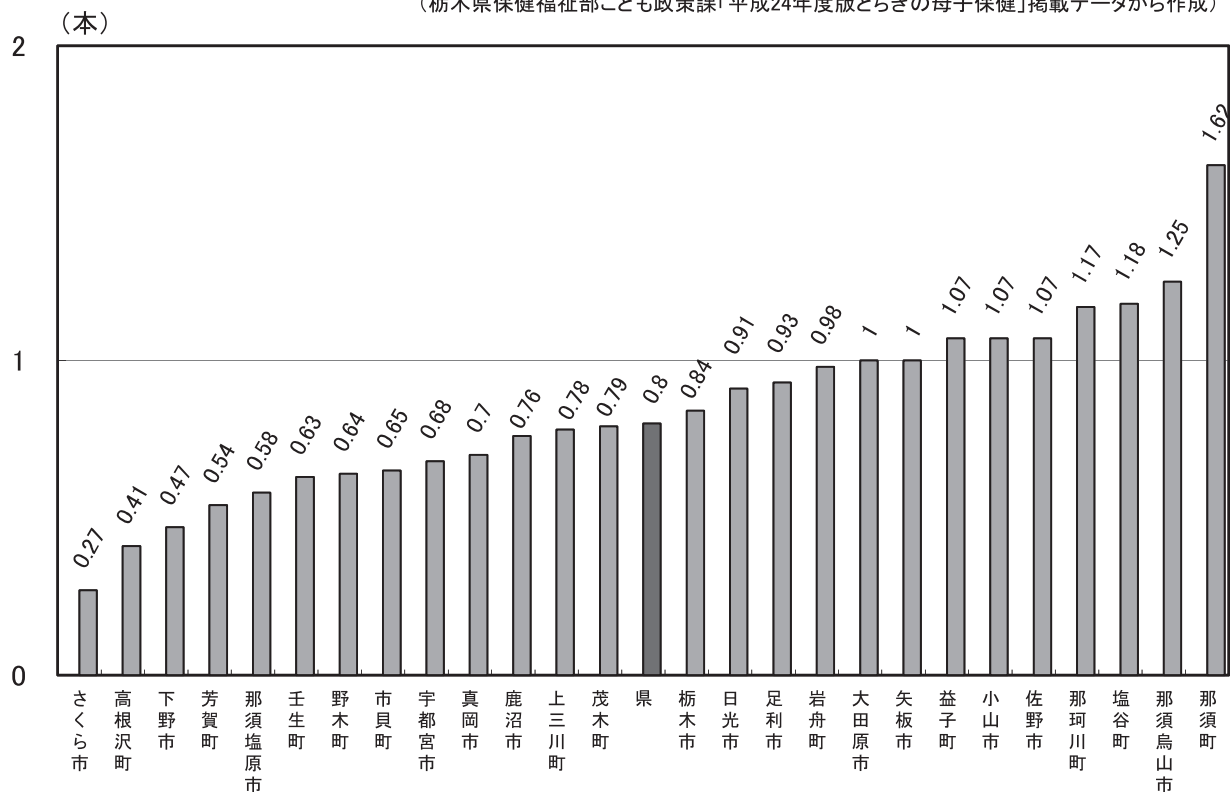
3歳児 むし歯有病者率（平成23年度）

（栃木県保健福祉部こども政策課「平成24年度版とちぎの母子保健」掲載データから作成）



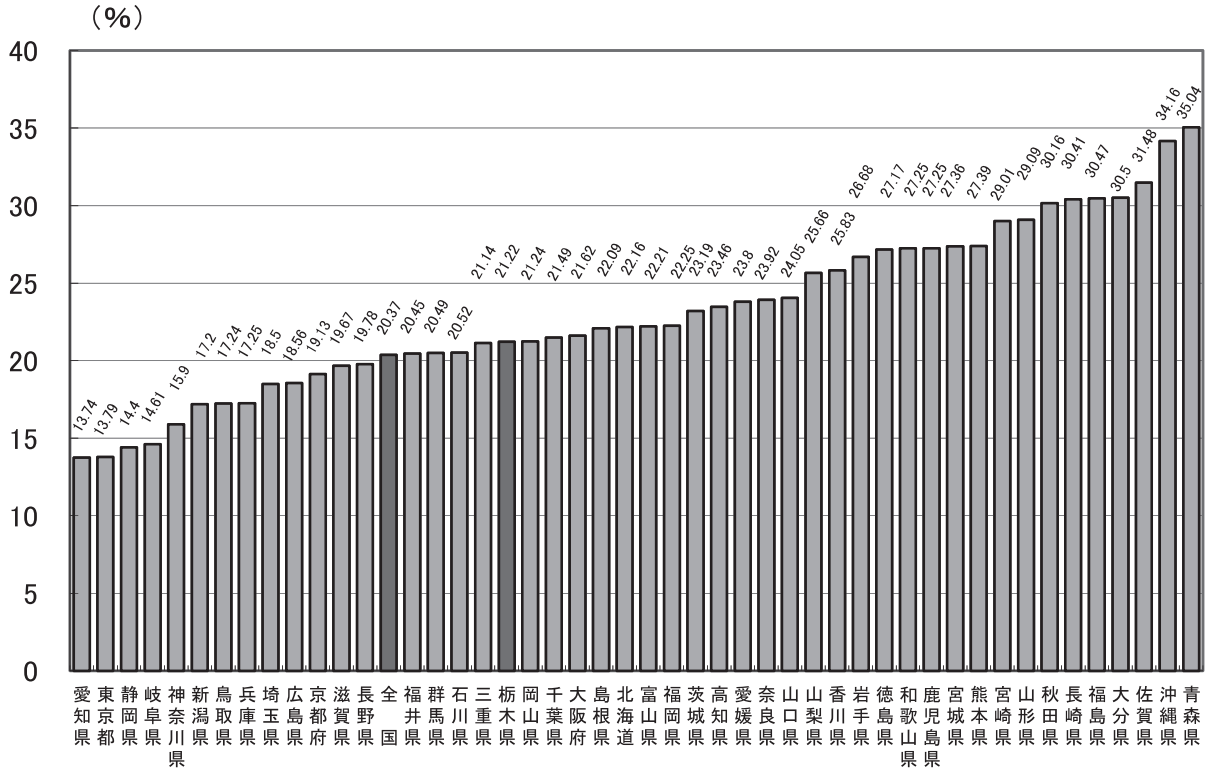
3歳児 一人平均むし歯数（平成23年度）

（栃木県保健福祉部こども政策課「平成24年度版とちぎの母子保健」掲載データから作成）



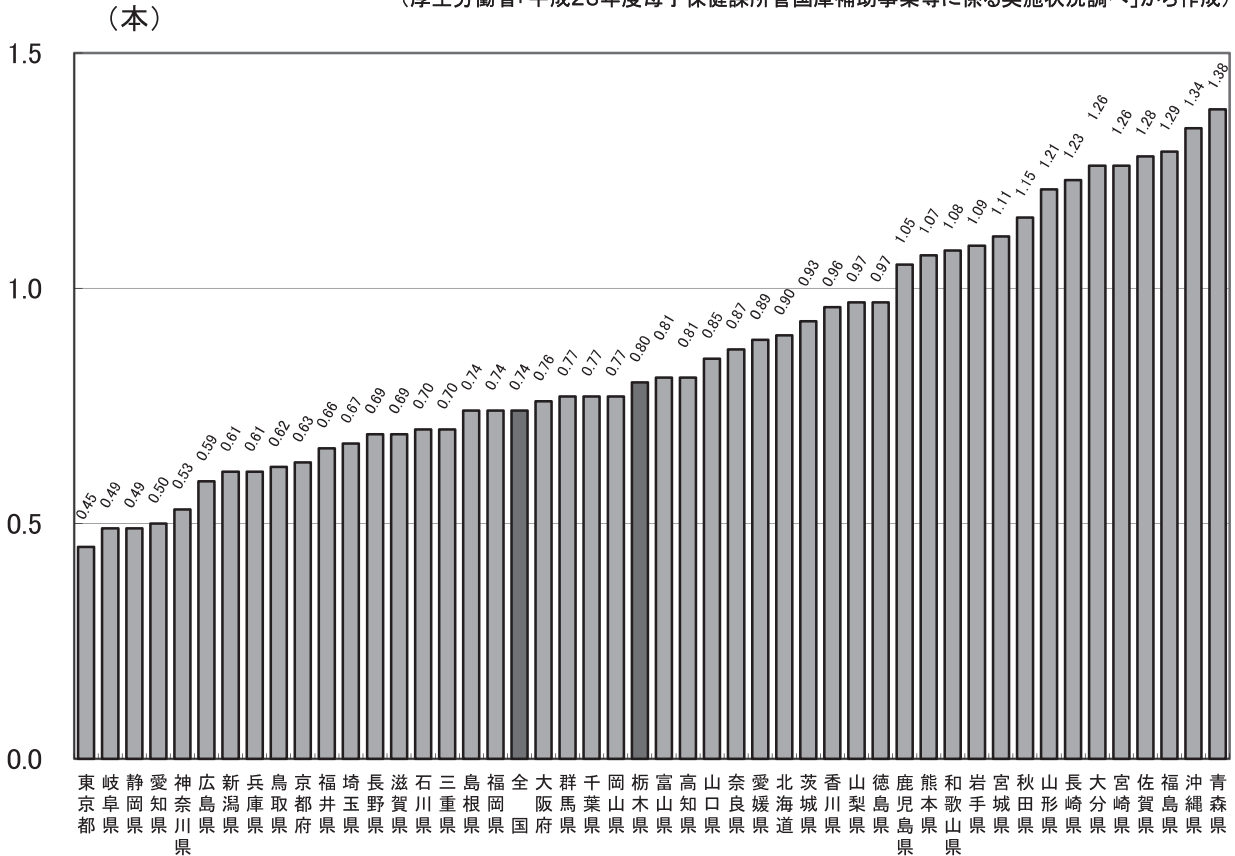
都道府県別 3歳児むし歯有病者率 (平成23年度)

(厚生労働省「平成23年度母子保健課所管国庫補助事業等に係る実施状況調べ」から作成)



都道府県別 3歳児一人平均むし歯数 (平成23年度)

(厚生労働省「平成23年度母子保健課所管国庫補助事業等に係る実施状況調べ」から作成)



3 学校保健統計調査 報告(全国) (文部科学省「平成23年度学校保健統計調査」より)

平成23年度 年齢別 疾病・異常被患率等

(単位:%)

区分		歯・口腔							
		むし歯(う歯)			歯列・咬合	顎関節	歯垢の状態	歯肉の状態	その他の疾患・異常
		計	処置完了者	未処置歯のある者					
計	幼稚園 5歳	42.95	16.91	26.04	2.80	0.10	0.49	0.27	1.31
	小学校 計	57.20	28.65	28.56	4.23	0.09	3.03	1.86	5.83
	6歳	52.06	21.65	30.41	2.43	0.06	1.24	0.56	4.77
	7歳	58.72	27.02	31.69	3.69	0.06	2.34	1.21	4.62
	8歳	63.10	31.73	31.37	4.74	0.08	3.24	1.70	4.75
	9歳	63.53	33.43	30.09	4.61	0.08	3.48	2.09	6.29
	10歳	57.36	30.85	26.51	4.75	0.10	3.77	2.60	7.65
	11歳	48.45	26.79	21.66	5.06	0.16	3.98	2.89	6.74
	中学校 計	48.31	26.75	21.56	4.78	0.45	5.09	4.82	3.27
	12歳	45.38	25.73	19.65	4.78	0.39	4.56	4.12	4.74
	13歳	47.67	26.44	21.23	4.70	0.39	5.17	4.79	3.02
	14歳	51.88	28.08	23.80	4.87	0.56	5.54	5.54	2.06
	高等学校 計	58.46	32.24	26.22	4.16	0.61	5.22	4.95	1.17
	15歳	54.25	30.02	24.23	4.07	0.56	4.88	4.59	1.28
	16歳	58.67	32.45	26.22	4.16	0.57	5.27	5.06	1.09
	17歳	62.69	34.37	28.32	4.26	0.70	5.53	5.21	1.14
男	幼稚園 5歳	44.23	17.34	26.89	2.45	0.10	0.49	0.24	1.29
	小学校 計	58.99	29.12	29.87	3.98	0.07	3.54	2.12	5.87
	6歳	53.40	21.84	31.56	2.06	0.05	1.28	0.60	4.59
	7歳	60.02	27.40	32.62	3.28	0.05	2.53	1.26	4.66
	8歳	64.68	32.07	32.61	4.45	0.06	3.77	1.93	4.73
	9歳	65.65	34.10	31.55	4.41	0.07	4.08	2.38	5.94
	10歳	60.07	31.69	28.38	4.57	0.09	4.62	3.02	7.75
	11歳	50.04	27.20	22.84	4.94	0.11	4.75	3.39	7.35
	中学校 計	46.53	24.89	21.64	4.64	0.35	6.16	5.85	3.63
	12歳	44.24	24.19	20.05	4.81	0.32	5.66	5.02	5.34
	13歳	45.74	24.67	21.08	4.49	0.32	6.19	5.75	3.35
	14歳	49.60	25.82	23.78	4.60	0.40	6.63	6.80	2.19
	高等学校 計	56.33	29.55	26.78	4.07	0.54	6.22	5.98	1.20
	15歳	52.00	27.34	24.66	3.97	0.46	5.75	5.48	1.33
	16歳	56.56	29.87	26.69	4.04	0.50	6.33	6.15	1.07
	17歳	60.67	31.55	29.12	4.20	0.66	6.59	6.34	1.19
女	幼稚園 5歳	41.63	16.46	25.17	3.17	0.11	0.49	0.31	1.33
	小学校 計	55.33	28.15	27.18	4.51	0.11	2.50	1.59	5.79
	6歳	50.65	21.45	29.21	2.83	0.07	1.19	0.53	4.96
	7歳	57.35	26.63	30.72	4.11	0.07	2.14	1.17	4.58
	8歳	61.44	31.37	30.07	5.04	0.10	2.68	1.45	4.77
	9歳	61.30	32.73	28.57	4.81	0.09	2.84	1.79	6.67
	10歳	54.51	29.97	24.54	4.95	0.10	2.87	2.15	7.55
	11歳	46.79	26.37	20.41	5.18	0.21	3.16	2.36	6.10
	中学校 計	50.17	28.69	21.48	4.94	0.55	3.97	3.73	2.90
	12歳	46.57	27.33	19.24	4.74	0.47	3.40	3.18	4.12
	13歳	49.68	28.29	21.39	4.92	0.46	4.12	3.80	2.67
	14歳	54.26	30.45	23.81	5.15	0.72	4.40	4.23	1.92
	高等学校 計	60.64	34.99	25.65	4.25	0.68	4.21	3.90	1.15
	15歳	56.55	32.76	23.78	4.16	0.66	3.98	3.69	1.23
	16歳	60.81	35.07	25.74	4.28	0.64	4.20	3.95	1.11
	17歳	64.76	37.24	27.52	4.32	0.74	4.45	4.06	1.09

学校保健統計調査 報告（栃木県）（文部科学省「平成23年度学校保健統計調査」より）

平成23年度 年齢別 疾病・異常被患率等

（単位：％）

区分		歯・口腔							
		むし歯（う歯）			歯列・咬合	顎関節	歯垢の状態	歯肉の状態	その他の疾病・異常
		計	処置完了者	未処置歯のある者					
計	幼稚園 5歳	44.6	16.2	28.3	2.8	0.1	0.4	-	0.8
	小学校 計	61.8	28.7	33.1	3.2	0.0	1.8	0.8	6.1
	6歳	56.5	21.2	35.3	2.1	0.1	0.5	0.2	4.9
	7歳	61.6	25.3	36.3	3.0	0.0	1.5	0.6	4.9
	8歳	66.8	31.2	35.6	3.4	0.1	2.0	0.6	5.4
	9歳	67.6	32.6	35.0	3.8	0.0	2.3	1.1	6.6
	10歳	63.7	32.3	31.4	3.4	-	2.7	1.3	8.3
	11歳	54.1	29.0	25.1	3.6	-	1.8	0.9	6.5
	中学校 計	50.0	28.3	21.7	2.8	0.3	3.3	2.3	3.7
	12歳	48.1	27.2	20.9	3.2	0.3	2.9	2.3	4.9
	13歳	49.4	28.7	20.7	2.9	0.2	3.3	2.1	3.8
	14歳	52.5	29.1	23.4	2.3	0.4	3.8	2.4	2.4
	高等学校 計	64.6	36.5	28.1	4.4	0.2	2.9	2.2	0.5
	15歳	59.6	34.2	25.4	4.0	0.2	2.7	2.4	0.6
	16歳	65.3	36.9	28.4	4.5	0.2	2.8	1.9	0.5
	17歳	69.2	38.6	30.6	4.5	0.2	3.1	2.4	0.4
男	幼稚園 5歳	44.7	16.1	28.6	2.7	0.1	0.3	-	0.7
	小学校 計	63.5	28.8	34.7	3.1	0.1	2.1	0.9	6.2
	6歳	57.5	22.1	35.4	2.2	0.2	0.5	0.2	4.4
	7歳	62.3	24.3	38.0	2.9	0.1	1.5	0.6	5.2
	8歳	68.6	30.6	37.9	3.1	-	2.1	0.7	5.2
	9歳	71.0	32.1	38.9	4.0	0.0	2.7	1.2	6.6
	10歳	66.8	34.0	32.8	3.5	-	3.5	1.5	8.1
	11歳	54.8	29.1	25.7	3.2	-	2.1	0.9	7.6
	中学校 計	48.9	26.7	22.3	2.8	0.2	4.2	2.8	4.1
	12歳	48.9	26.9	22.0	2.9	0.3	3.6	2.8	5.5
	13歳	47.2	26.3	20.8	2.9	0.1	3.7	2.5	4.3
	14歳	50.6	26.7	24.0	2.5	0.0	5.1	2.9	2.5
	高等学校 計	63.6	33.8	29.9	3.0	0.1	2.6	2.3	0.5
	15歳	58.5	31.3	27.2	2.7	0.1	2.8	2.4	0.6
	16歳	63.7	34.1	29.7	3.2	-	2.1	1.9	0.4
	17歳	68.8	36.0	32.8	3.2	0.2	3.0	2.6	0.3
女	幼稚園 5歳	44.4	16.4	28.0	2.9	0.1	0.4	-	0.9
	小学校 計	60.0	28.6	31.3	3.4	0.0	1.5	0.7	6.0
	6歳	55.5	20.4	35.1	2.1	-	0.4	0.2	5.4
	7歳	60.9	26.4	34.4	3.2	-	1.4	0.6	4.5
	8歳	65.1	31.8	33.3	3.8	0.2	1.8	0.5	5.5
	9歳	64.3	33.1	31.1	3.7	-	1.9	1.0	6.7
	10歳	60.4	30.6	29.8	3.2	-	1.8	1.0	8.5
	11歳	53.3	28.9	24.5	4.1	-	1.5	0.9	5.3
	中学校 計	51.1	30.1	21.0	2.9	0.4	2.4	1.8	3.3
	12歳	47.1	27.5	19.7	3.5	0.2	2.1	1.7	4.3
	13歳	51.7	31.1	20.5	2.9	0.3	2.8	1.7	3.2
	14歳	54.5	31.7	22.8	2.2	0.7	2.4	1.9	2.2
	高等学校 計	65.7	39.4	26.2	5.7	0.2	3.1	2.2	0.6
	15歳	60.7	37.2	23.5	5.4	0.2	2.6	2.4	0.6
	16歳	66.9	39.9	27.0	5.9	0.3	3.5	1.9	0.6
	17歳	69.6	41.4	28.2	5.9	0.2	3.2	2.3	0.5

幼稚園・小・中・高等学校 むし歯の被患率（栃木県）

（文部科学省「学校保健統計調査」より）

むし歯の被患率の推移

（単位％）

		平成15年	平成16年	平成17年	平成18年	平成19年	平成20年	平成21年	平成22年	平成23年	
幼稚園 5歳	むし歯	計	63.25	56.65	55.88	56.76	58.30	60.60	52.80	53.3	44.6
		処置完了者	23.32	19.72	17.69	15.49	23.30	24.72	20.70	17.7	16.2
		未処置歯のある者	39.93	36.94	38.19	41.27	35.00	35.89	32.20	35.6	28.3

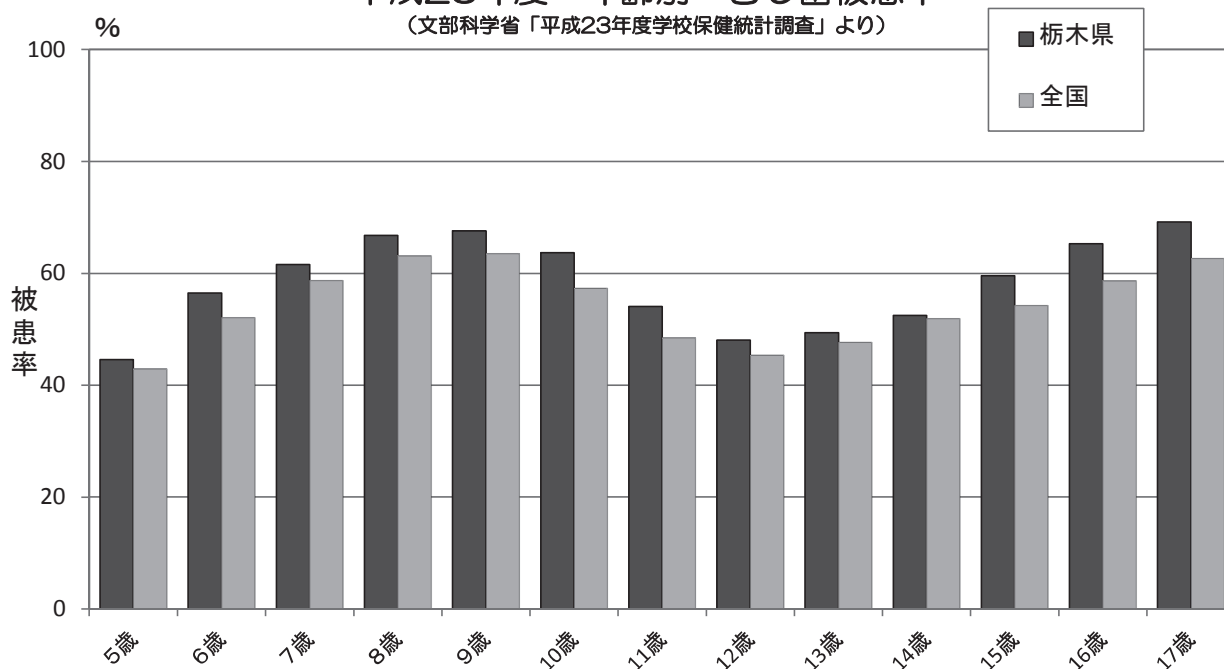
		平成15年	平成16年	平成17年	平成18年	平成19年	平成20年	平成21年	平成22年	平成23年	
小学校 計	むし歯	計	76.12	72.89	73.36	70.91	71.50	69.13	64.90	60.9	61.8
		処置完了者	35.96	32.50	32.46	31.76	32.20	31.53	29.00	26.7	28.7
		未処置歯のある者	40.16	40.39	40.91	39.15	39.20	37.60	35.90	34.2	33.1

		平成15年	平成16年	平成17年	平成18年	平成19年	平成20年	平成21年	平成22年	平成23年	
中学校 計	むし歯	計	70.49	67.93	62.12	67.27	64.30	59.89	59.20	50.0	50.0
		処置完了者	41.06	37.88	33.05	36.82	33.20	33.51	34.40	29.6	28.3
		未処置歯のある者	29.43	30.05	29.07	30.44	31.10	26.38	24.80	20.4	21.7

		平成15年	平成16年	平成17年	平成18年	平成19年	平成20年	平成21年	平成22年	平成23年	
高等学校 計	むし歯	計	82.56	78.30	77.30	77.48	75.10	68.22	65.90	67.1	64.6
		処置完了者	52.41	48.20	47.02	45.78	42.30	41.85	37.40	39.6	36.5
		未処置歯のある者	30.15	30.10	30.28	31.68	32.90	26.37	28.50	27.5	28.1

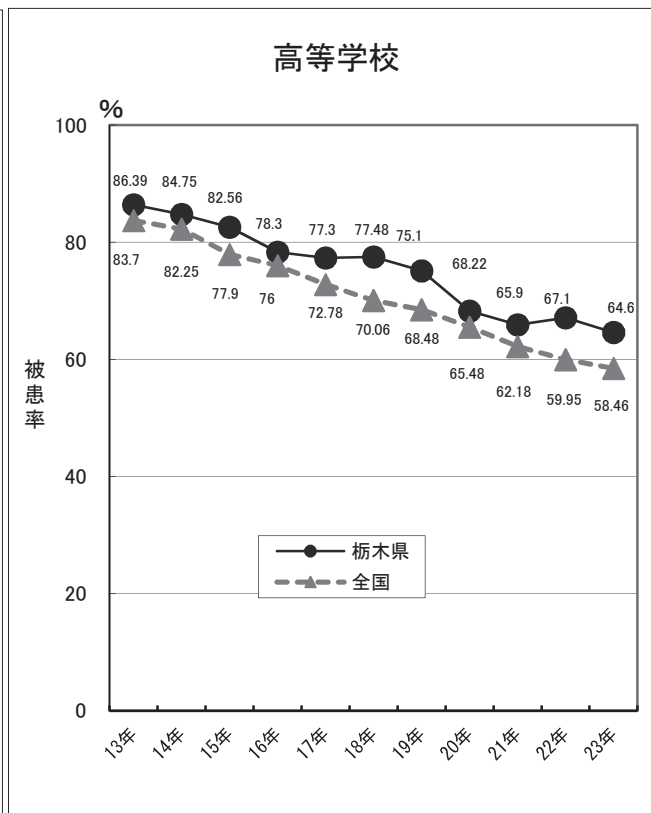
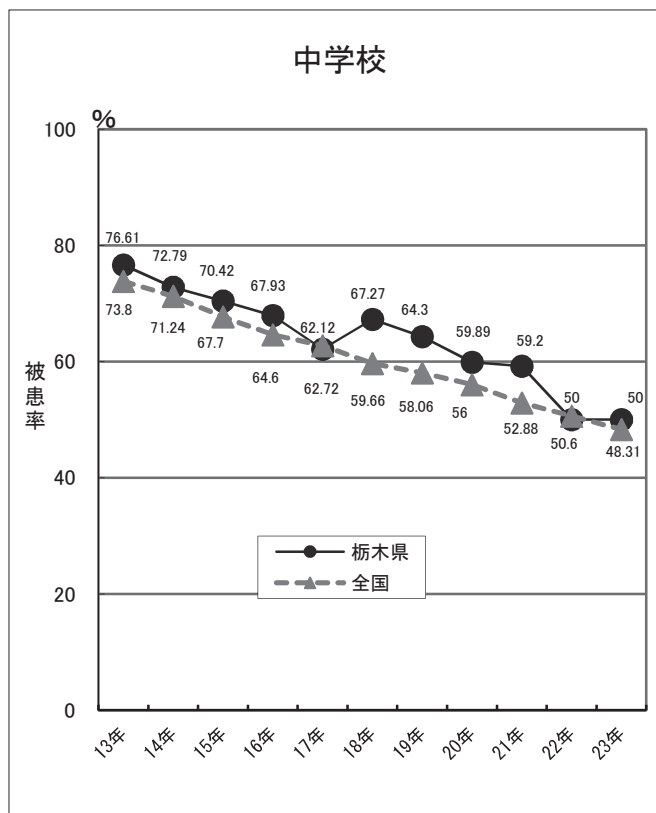
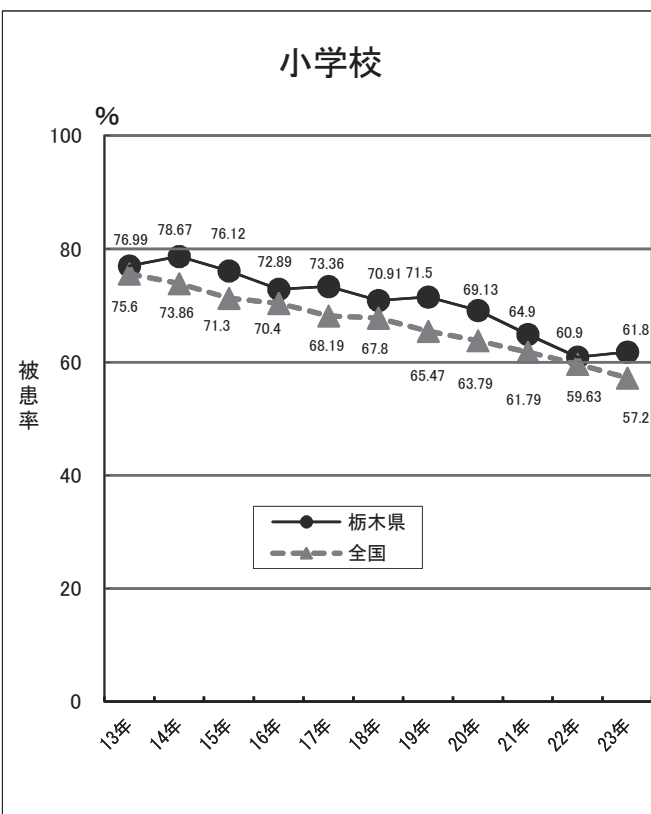
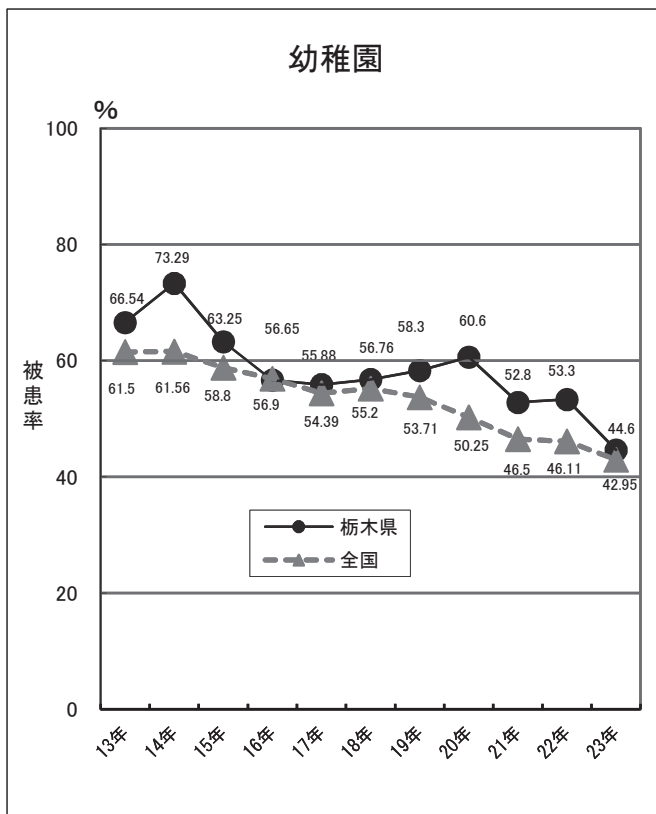
平成23年度 年齢別 むし歯被患率

（文部科学省「平成23年度学校保健統計調査」より）



幼稚園・小・中・高等学校 むし歯の被患率

(文部科学省「学校保健統計調査」より)



12歳の永久歯の1人当たり平均むし歯数

(文部科学省「平成23年度学校保健統計調査」より)

平成23年度 12歳の永久歯の1人当たり平均むし歯(う歯)等数

(単位:本)

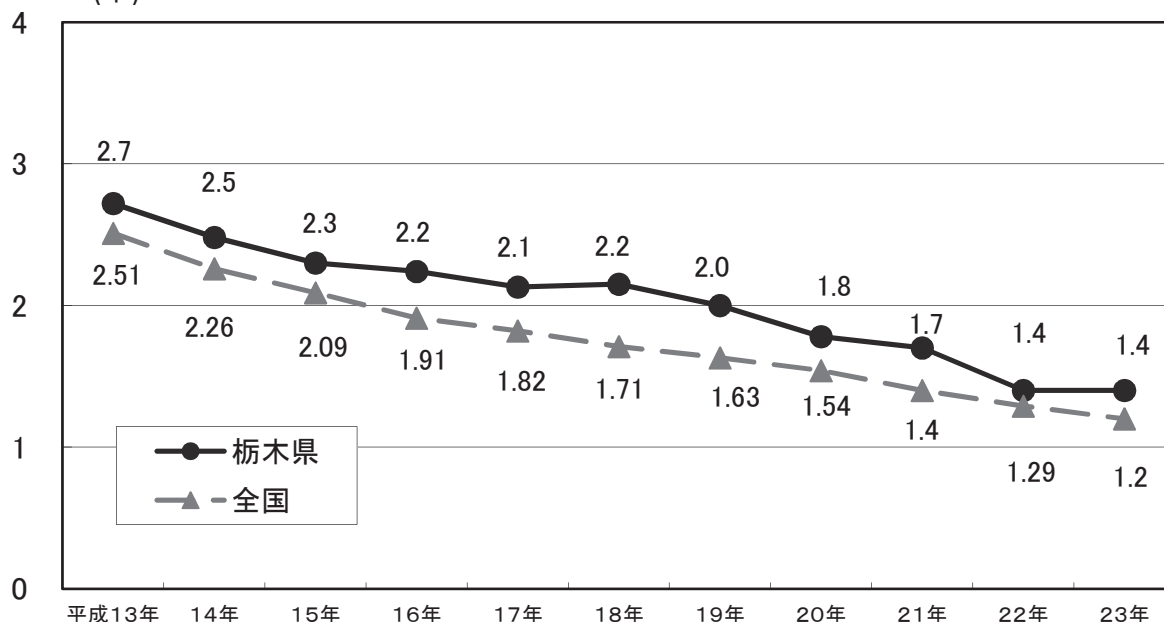
区分	計	喪失歯数	むし歯(う歯)		
			計	処置歯数	未処置歯数
計	1.4	0.0	1.4	1.0	0.4
男	1.3	0.0	1.3	0.9	0.4
女	1.5	0.0	1.4	1.0	0.4

区分	計	喪失歯数	むし歯(う歯)		
			計	処置歯数	未処置歯数
計	1.20	0.02	1.18	0.76	0.41
男	1.10	0.02	1.09	0.68	0.40
女	1.30	0.03	1.27	0.85	0.42

12歳の永久歯の1人当たり平均むし歯数

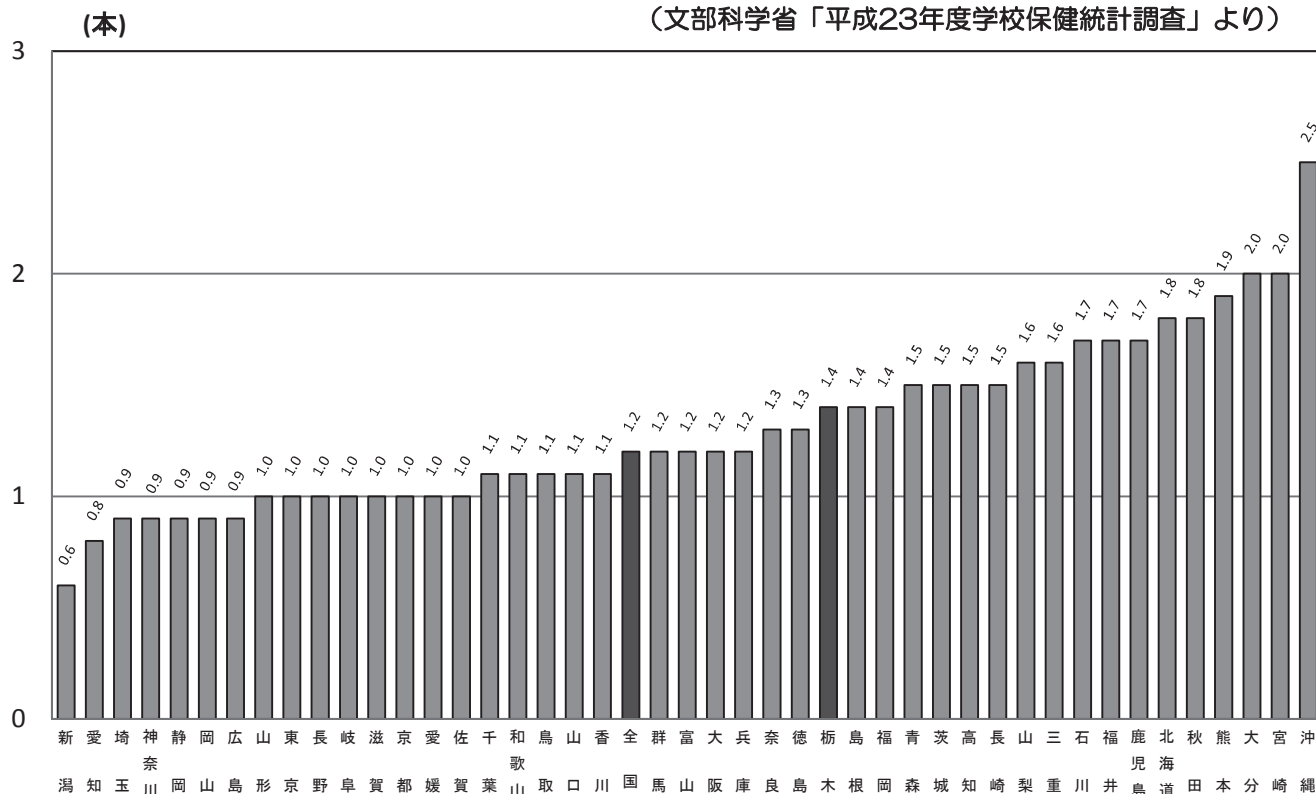
(文部科学省「学校保健統計調査」より)

(本)



12歳児の永久歯の1人当り平均むし歯数（平成23年）

（文部科学省「平成23年度学校保健統計調査」より）



4 健康増進事業実施状況（平成18年度～平成23年度）

（健康増進課調べ）

市町名	平成18年度					市町名	平成19年度					市町名	平成20年度				
	歯周疾患 検診		集団健康教育 歯周疾患		重点健康相談 歯周疾患		歯周疾患 検診		集団健康教育 歯周疾患		重点健康相談 歯周疾患		歯周疾患 検診		集団健康教育 歯周疾患		重点健康相談 歯周疾患
	受診者数 (人)	開催 回数 (回)	参加 延人数 (人)	開催 回数 (回)	参加 延人数 (人)		受診者数 (人)	開催 回数 (回)	参加 延人数 (人)	開催 回数 (回)	参加 延人数 (人)		受診者数 (人)	開催 回数 (回)	参加 延人数 (人)	開催 回数 (回)	参加 延人数 (人)
宇都宮市	589	3	38	6	9	宇都宮市	1,638	5	50	11	12	宇都宮市	1,485	4	30	6	9
鹿沼市	260					鹿沼市	481	1	6			鹿沼市	546	1	27	1	113
日光市	9	3	12	1	5	日光市	15	9	142			日光市	22	9	78		
西方町	29	4	212			西方町	29	3	114			西方町	29	4	112		
真岡市	197	3	71	1	18	真岡市	284	1	9	1	26	真岡市	339	3	130	1	22
二宮町	28			3	142	二宮町	44					益子町	103	12	174	13	271
益子町	41	12	162	13	262	益子町	43	12	168	16	311	茂木町	17				
茂木町	1	1	7			茂木町	4	5	87			市貝町	10				
市貝町	10					市貝町	18					芳賀町	53				
芳賀町	40					芳賀町	57	1	16	1	2	栃木市	117			3	47
栃木市	85			3	117	栃木市	96			3	27	小山市	278				
小山市	179	1	44			小山市	256	1	27	3	324	下野市	71				
下野市	42					下野市	48					上三川町	43				
上三川町						上三川町						壬生町	206				
壬生町	181	2	100	1	19	壬生町	237	3	75	2	20	野木町	0				
野木町						野木町						大平町	115				
大平町	68					大平町	84					藤岡町	56	1	32		
藤岡町	69					藤岡町	81	1	13			岩舟町	18	1	72	2	72
岩舟町	5	2	44	1	44	岩舟町	17	1	25	1	25	都賀町	38	1	40		
都賀町	27	1	26	1	100	都賀町	39			1	52	大田原市	0				
大田原市						大田原市						矢板市	33			5	20
矢板市	32			6	40	矢板市	14			6	52	那須塩原市	279	115	984		
那須塩原市	583	98	362			那須塩原市	513	102	1,343			さくら市	0	1	6		
さくら市		8	688	3	20	さくら市		29	1,732	29	39	那須烏山市	23	1	150	2	16
那須烏山市	58	24	1,028			那須烏山市	13	17	252	1	24	塩谷町	13			5	7
塩谷町	4					塩谷町	12					高根沢町	37				
高根沢町	53					高根沢町	36					那須町	65				
那須町	40					那須町	60					那珂川町	42				
那珂川町	48					那珂川町	47					足利市	11			7	42
足利市		4	85			足利市	51			36	111	佐野市	0			14	89
佐野市				8	29	佐野市				9	40	計	4,049	153	1,835	59	708
計	2,678	166	2,879	47	805	計	4,217	191	4,059	120	1,065						

実施市町数	25/31	14/31	12/31
-------	-------	-------	-------

実施市町数	26/31	15/31	14/31
-------	-------	-------	-------

実施市町数	26/30	12/30	11/30
-------	-------	-------	-------

市町名	平成21年度					市町名	平成22年度					市町名	平成23年度				
	歯周疾患健診		集団健康教育 歯周疾患		重点健康相談 歯周疾患		歯周疾患健診		集団健康教育 歯周疾患		重点健康相談 歯周疾患		歯周疾患健診		集団健康教育 歯周疾患		重点健康相談 歯周疾患
	受診者数 (人)	開催 回数(回)	参加 延人数 (人)	開催 回数(回)	参加 延人数 (人)		受診者数 (人)	開催 回数(回)	参加 延人数 (人)	開催 回数(回)	参加 延人数 (人)		受診者数 (人)	開催 回数(回)	参加 延人数 (人)	開催 回数(回)	参加 延人数 (人)
宇都宮市	1,568	2	11	5	7	宇都宮市	1,634	2	66	3	7	宇都宮市	1,637	2	21	4	6
鹿沼市	518	1	25			鹿沼市	496	1	24			鹿沼市	548				
日光市	22					日光市	29					日光市	32				
西方町	19	4	94			西方町	11	2	38			真岡市	385	4	78		
真岡市	360	1	13			真岡市	355	4	115			益子町	78	12	210		
益子町	80	12	200	12	200	益子町	72	12	142	12	142	茂木町	56				
茂木町	32					茂木町	38	1	2			市貝町	16				
市貝町	11					市貝町	16					芳賀町	38				
芳賀町	50					芳賀町	45					栃木市	720	4	85	6	104
栃木市	360	3	32	4	127	栃木市	481	2	56	6	189	小山市	234	2	92		
小山市	206	1	12			小山市	278	1	41			下野市	120				
下野市	36					下野市	99					上三川町	69				
上三川町	35					上三川町	100					壬生町	191	1	12		
壬生町	202					壬生町	164	1	19			野木町	0	1	4		
野木町	0	1	4			野木町	0	1	6			岩舟町	14	1	85	1	58
岩舟町	18	1	47	1	87	岩舟町	7	1	59	1	71	大田原市	0	1	71		
大田原市	0	1	88			大田原市	0	1	24			矢板市	35	11	120	10	93
矢板市	29			14	28	矢板市	15			8	8	那須塩原市	547	104	950		
那須塩原市	450	107	533			那須塩原市	412	103	752			さくら市	0	1	12	16	53
さくら市	0	5	93	1	23	さくら市	0	12	639	12	56	那須烏山市	0				
那須烏山市	14					那須烏山市	26					塩谷町	0	15	431	15	30
塩谷町	4			16	94	塩谷町	0	3	105	21	61	高根沢町	29	2	51	2	25
高根沢町	37			3	6	高根沢町	35	3	67	3	30	那須町	83	1	2		
那須町	63	1	20			那須町	71					那珂川町	56				
那珂川町	46					那珂川町	56					足利市	11			8	33
足利市	9			7	33	足利市	51			6	37	佐野市	0			23	174
佐野市	0			12	112	佐野市	0			11	80	計	4,899	162	2,224	85	576
計	4,169	140	1,172	75	717	計	4,491	150	2,155	83	681						

実施市町数	23/27	13/27	10/27
-------	-------	-------	-------

実施市町数	22/27	16/27	10/27
-------	-------	-------	-------

実施市町数	20/26	15/26	9/26
-------	-------	-------	------

歯周疾患検診（健康増進事業）実施状況（平成23年度）

（健康増進課調べ）

（単位：人）

市町名	受診者数			受診者数			検査結果			受診者数			検査結果		
	計	男	女	40歳		要精検者	要指導者	異常認めず	50歳		要精検者	要指導者	異常認めず		
				男	女				男	女					
宇都宮市	1,637	480	1,157	111	330	382	26	33	47	211	231	14	13		
鹿沼市	548	228	320	61	71	97	22	13	35	77	86	23	3		
日光市	32	12	20	5	6	8	1	2	2	4	4	0	2		
真岡市	385	139	246	32	54	75	7	4	17	48	53	4	8		
益子町	78	32	46	6	8	13	1	0	8	13	16	2	3		
茂木町	56	21	35	2	4	4	0	2	4	5	8	0	1		
市貝町	16	6	10	1	5	6	0	0	1	0	1	0	0		
芳賀町	38	17	21	1	4	4	1	0	2	6	5	2	1		
栃木市	720	249	471	62	129	168	9	14	43	88	117	8	6		
小山市	234	71	163	6	42	41	5	2	4	19	18	1	4		
下野市	120	41	79	8	32	28	9	3	6	12	11	4	3		
上三川町	69	24	45	6	11	13	2	2	4	10	12	1	1		
壬生町	191	63	128	7	31	28	4	6	17	16	28	2	3		
野木町	0	0	0												
岩舟町	14	2	12	1	1	2	0	0	0	2	2	0	0		
大田原市	0	0	0												
矢板市	35	10	25	3	6	4	0	5	0	2	2	0	0		
那須塩原市	547	215	332	40	87	106	3	18	28	67	80	2	13		
さくら市	0	0	0												
那須烏山市	0	0	0												
塩谷町	0	0	0												
高根沢町	29	11	18	1	4	0	5	0	4	5	0	8	1		
那須町	83	28	55	2	7	7	1	1	5	6	10	0	1		
那珂川町	56	16	40	0	4	4	0	0	5	6	10	0	1		
足利市	11	3	8	1	3	4	0	0	0	0	0	0	0		
佐野市	0	0	0												
計	4,899	1,668	3,231	356	839	994	96	105	232	597	694	71	64		

実施市町数 20/26

市町村名	受診者数		検査結果			受診者数		検査結果		
	60歳		要精 検者	要指 導者	異 常認 めず	70歳		要精 検者	要指 導者	異 常認 めず
	男	女				男	女			
宇都宮市	77	299	354	10	12	245	317	520	15	27
鹿沼市	62	75	102	26	9	70	97	113	42	12
日光市	3	5	7	1	0	2	5	6	0	1
真岡市	36	76	100	7	5	54	68	99	9	14
益子町	8	19	20	5	2	10	6	12	2	2
茂木町	9	12	17	3	1	6	14	12	5	3
市貝町	1	4	5	0	0	3	1	4	0	0
芳賀町	4	5	6	3	0	10	6	10	4	2
栃木市	64	124	172	7	9	80	130	194	5	11
小山市	7	33	36	2	2	54	69	103	9	11
下野市	8	19	15	8	4	19	16	27	6	2
上三川町	4	12	13	0	3	10	12	20	2	0
壬生町	16	44	55	1	4	23	37	50	3	7
野木町										
岩舟町	0	7	7	0	0	1	2	3	0	0
大田原市										
矢板市	3	13	10	2	4	4	4	6	1	1
那須塩原市	64	100	138	7	19	83	78	132	5	24
さくら市										
那須烏山市										
塩谷町										
高根沢町	5	7	1	11	0	1	2	1	2	0
那須町	10	18	28	0	0	11	24	30	2	3
那珂川町	6	18	23	0	1	5	12	14	0	3
足利市	0	3	2	1	0	2	2	1	3	0
佐野市										
計	387	893	1,111	94	75	693	902	1,357	115	123