

栃木県のがん罹患状況等について

～ 全国がん登録2016(平成28年)を踏まえて ～

栃木県の部位別がんの年齢調整罹患率と全国順位

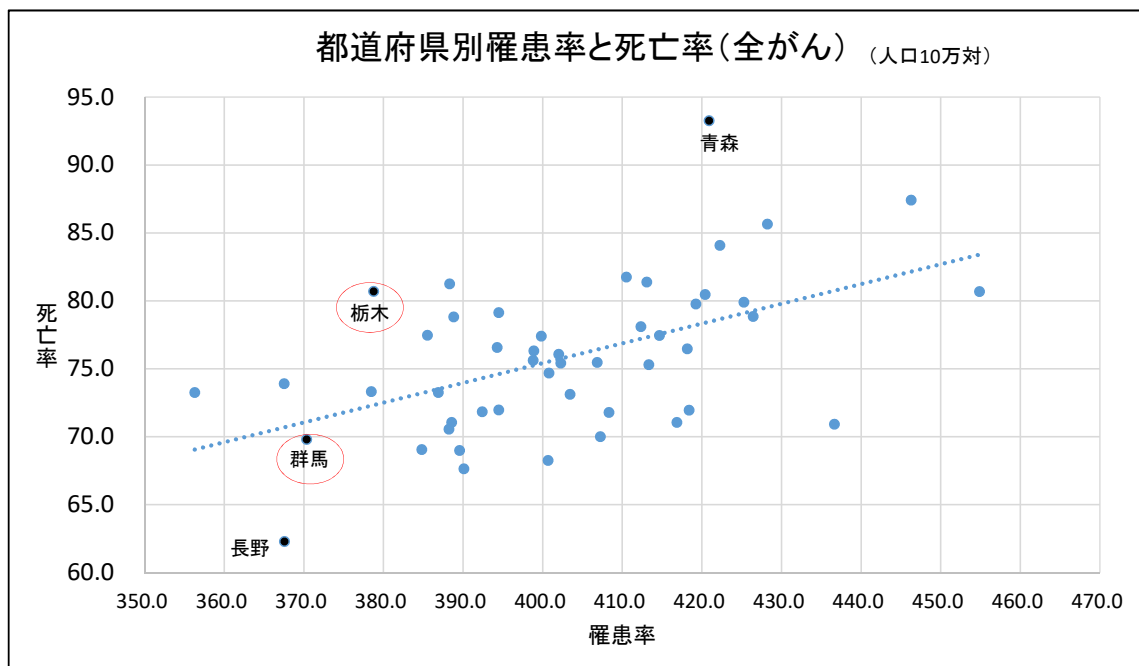
※順位は率が低い順

がん種	年齢調整罹患率 (人口10万対)	全国順位
全がん	378.8	6
胃がん	46.8	18
大腸がん	59.9	23
肺がん	40.5	8
肝がん	14.2	23
乳がん(女性)	99.0	21
子宮がん(女性)	36.0	38

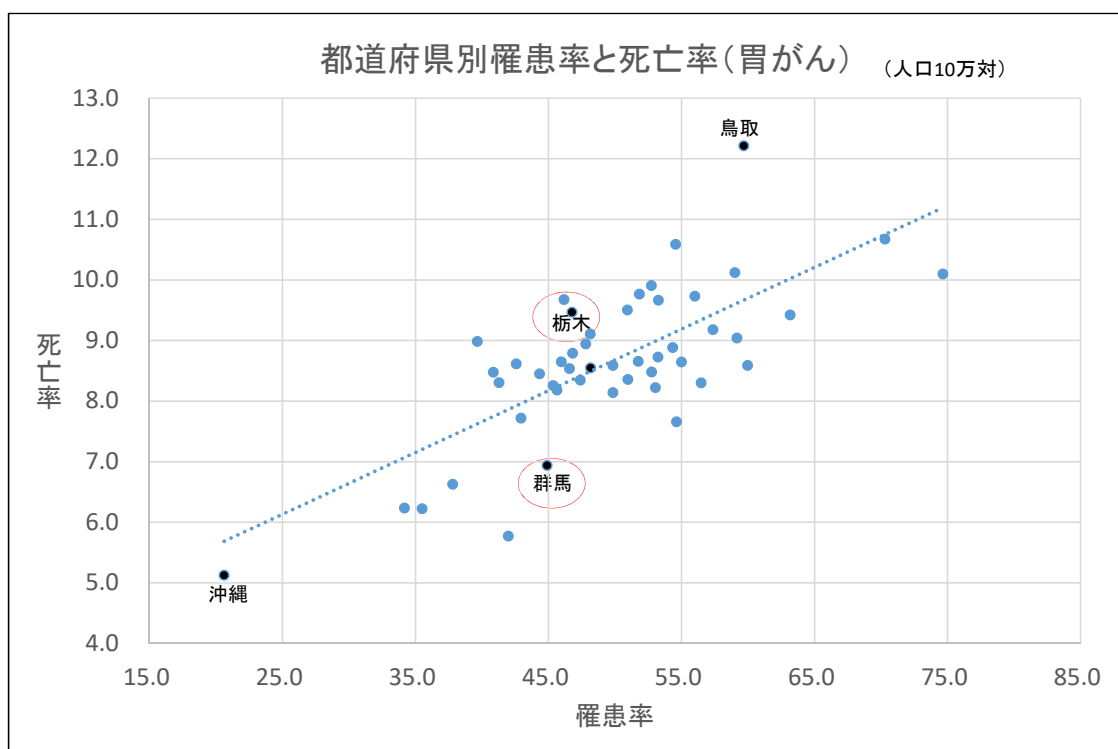
⇒ 全がんでは低いが、がん種別に見ると中位が多く、子宮がんは高い。

○がん罹患率とがん死亡率の分布

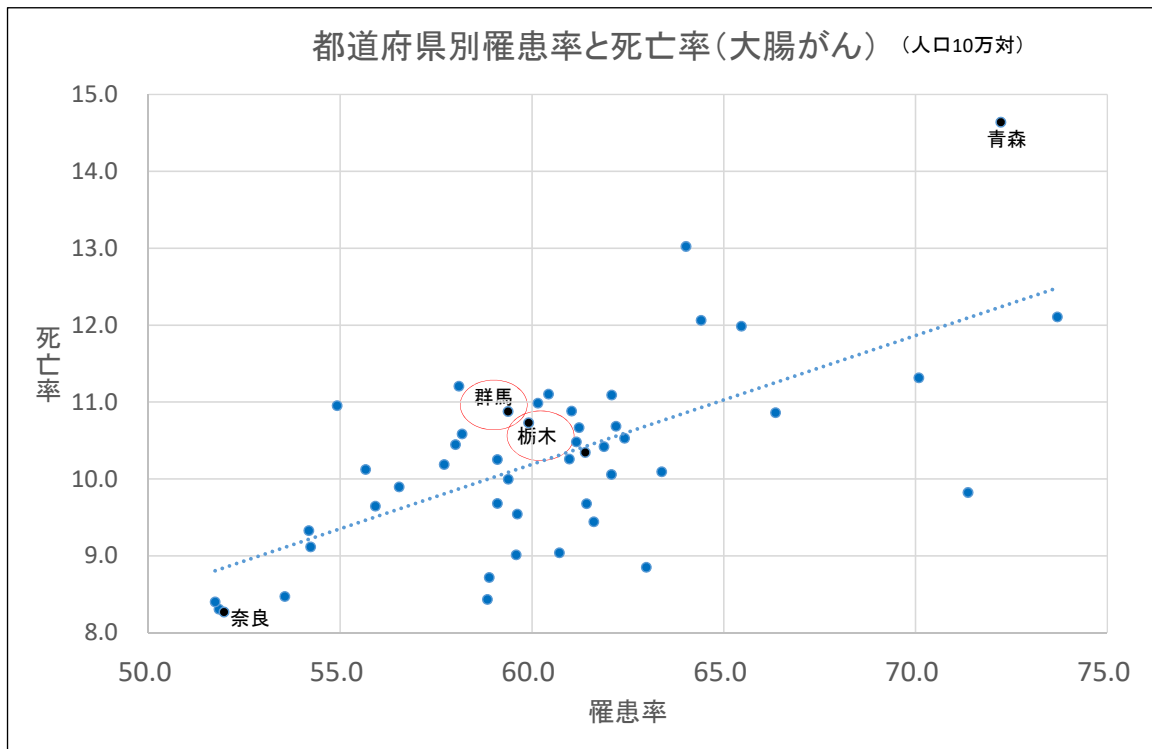
(がん登録2016(平成28)年症例×75歳未満年齢調整死亡率(平成28年))



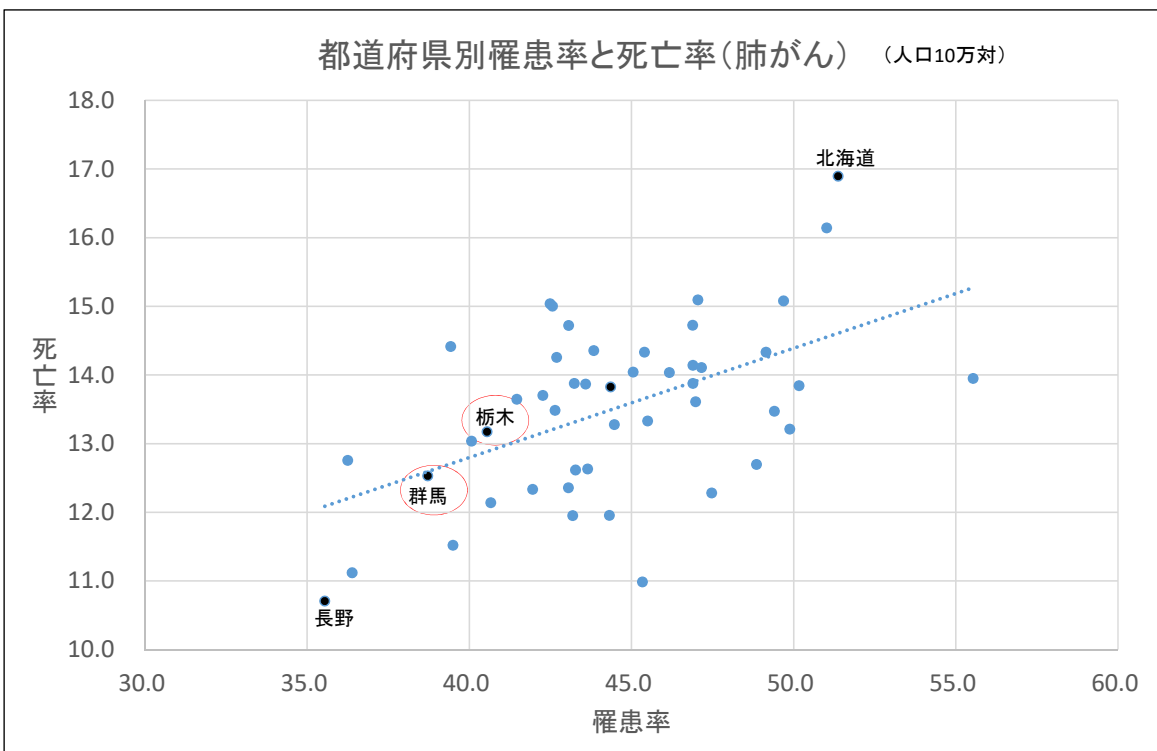
死亡率出典: 国立がん研究センター がん登録・統計
 罹患率出典: 全国がん登録2016年診断症例



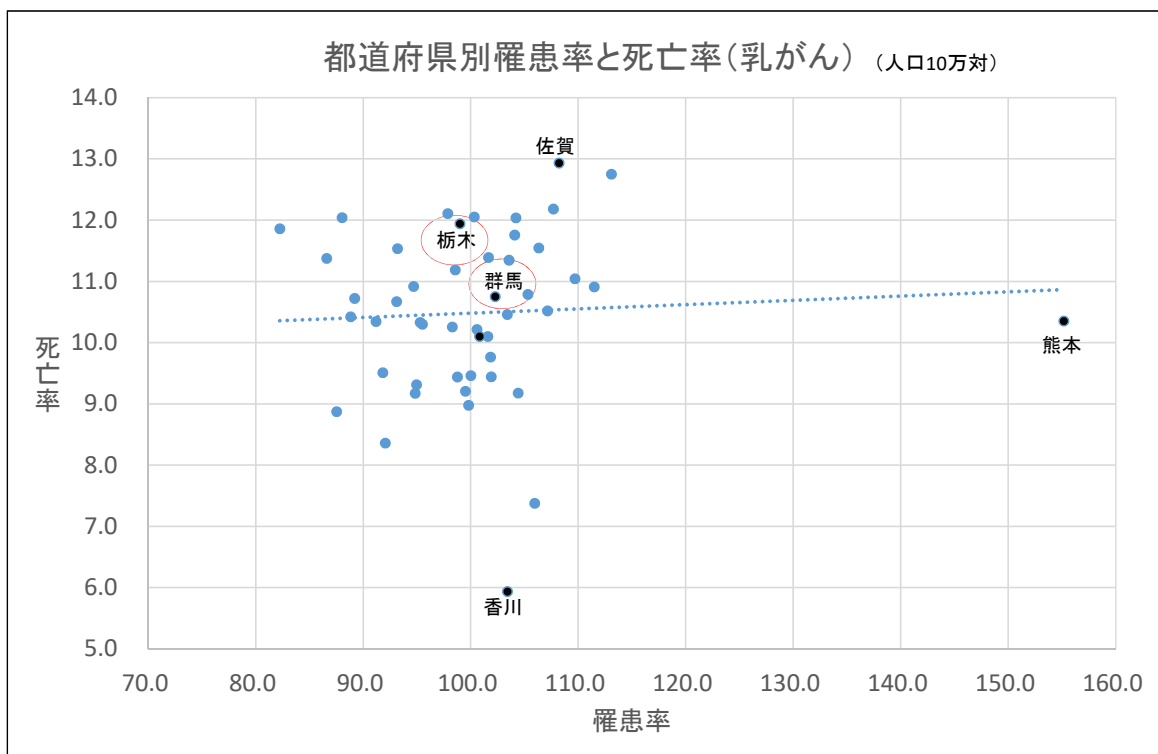
死亡率出典: 国立がん研究センター がん登録・統計
 罹患率出典: 全国がん登録2016年診断症例



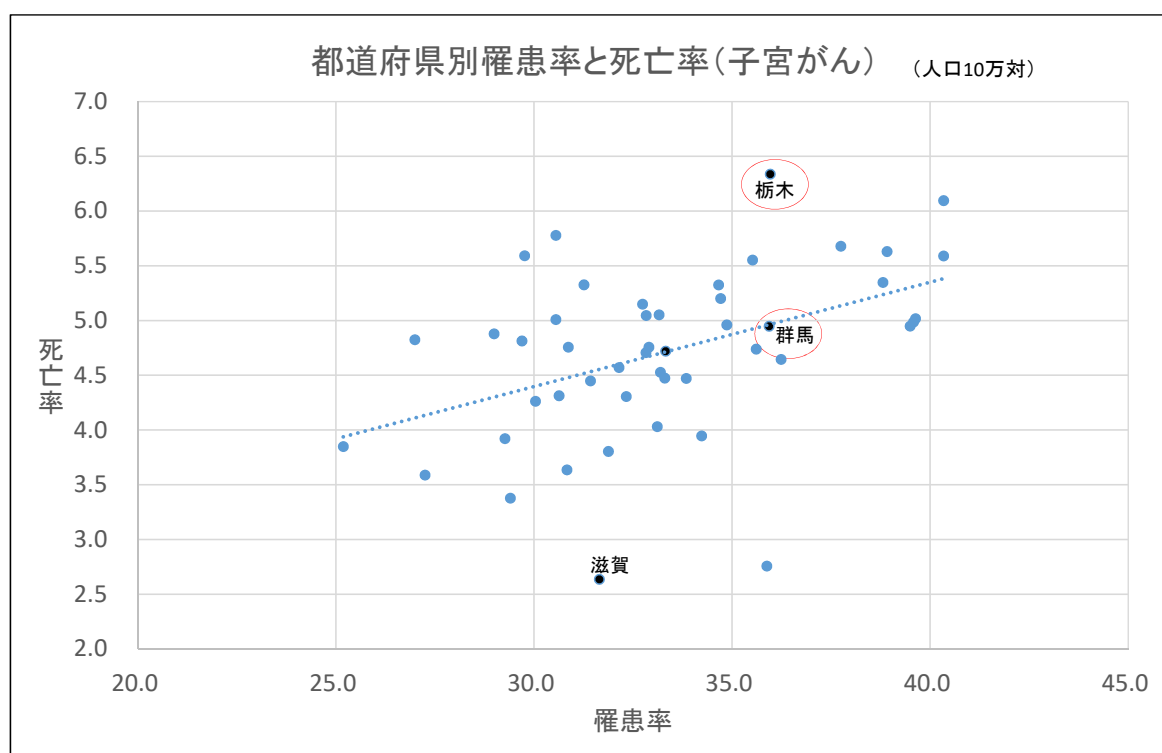
死亡率出典: 国立がん研究センター がん登録・統計
 罹患率出典: 全国がん登録2016年診断症例



死亡率出典: 国立がん研究センター がん登録・統計
 罹患率出典: 全国がん登録2016年診断症例

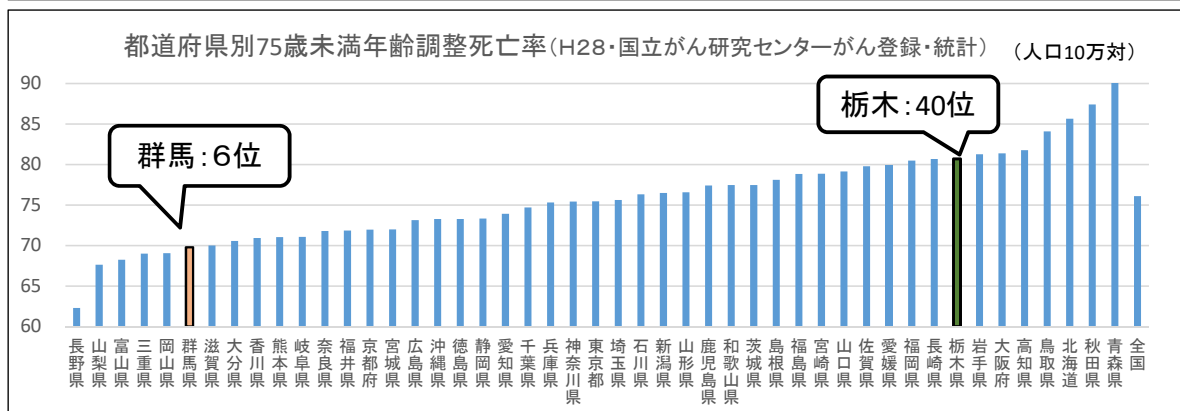
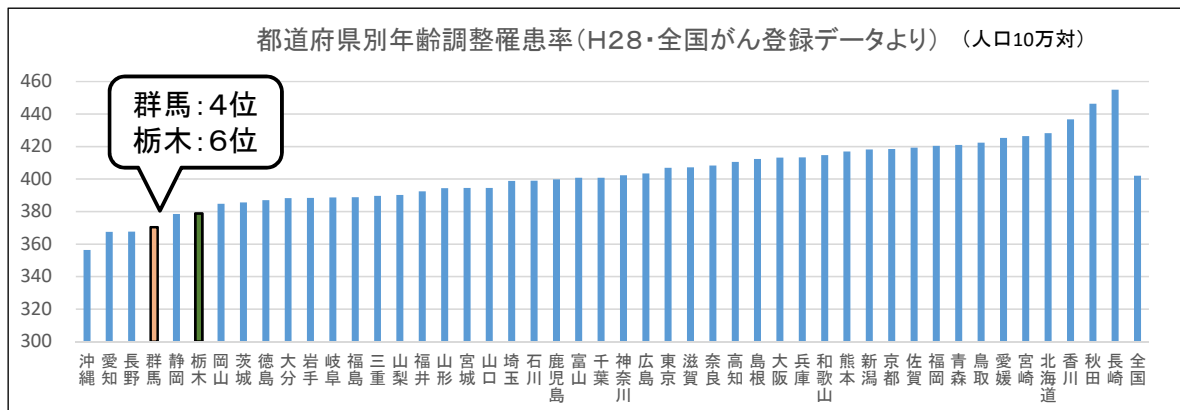


死亡率出典: 国立がん研究センター がん登録・統計
 罹患率出典: 全国がん登録2016年診断症例



死亡率出典: 国立がん研究センター がん登録・統計
 罹患率出典: 全国がん登録2016年診断症例

罹患率はほとんど変わらない栃木県と群馬県だが、死亡率には大きな差がある。



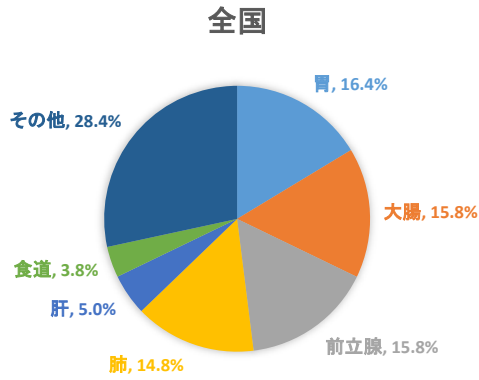
がんの罹患・死亡には様々な要因が関係していると考えられる。



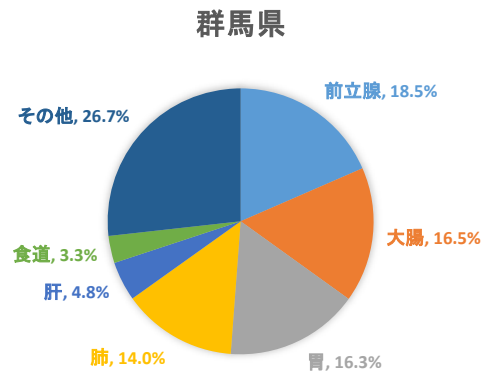
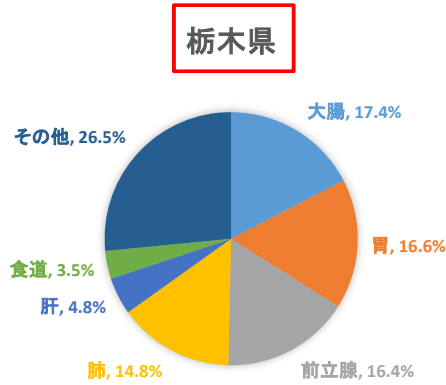
気候や生活習慣等が近いと考えられる

隣県の群馬県と関連データを比較

がん種別罹患率(男性)

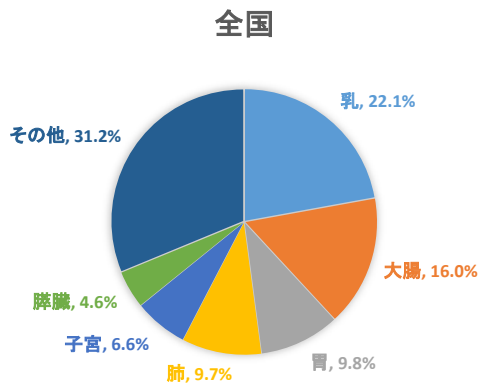


がん種別の比率はほぼ同様であるが、順位については、栃木県は大腸、胃、前立腺の順に多く、群馬県は前立腺、大腸、胃の順に多くなっている。

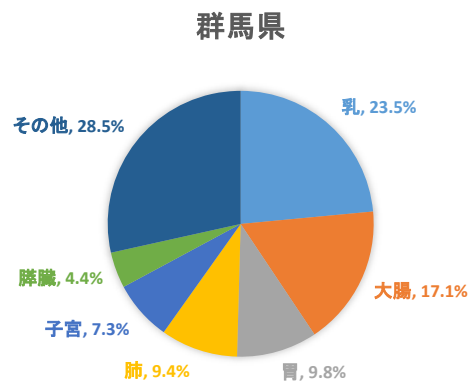
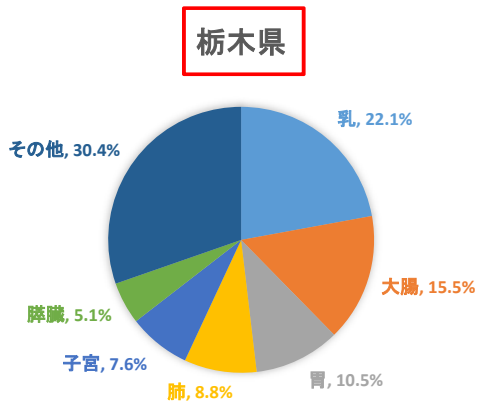


出典: 全国がん登録2016年診断症例

がん種別罹患率(女性)

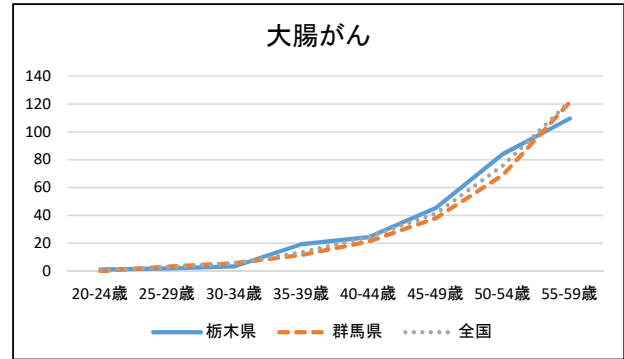
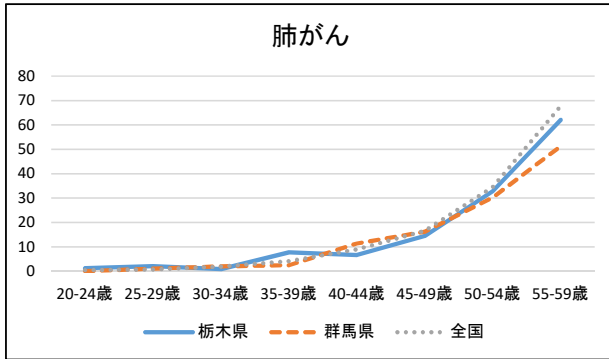
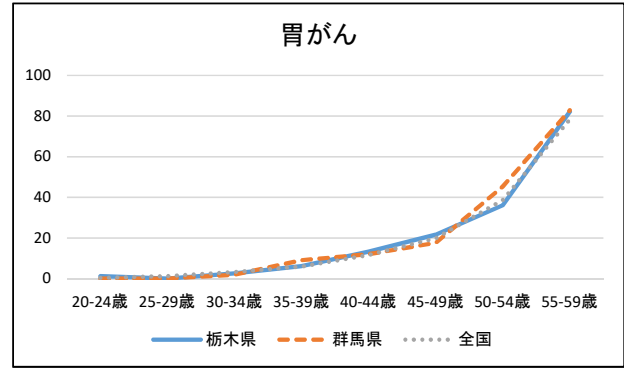
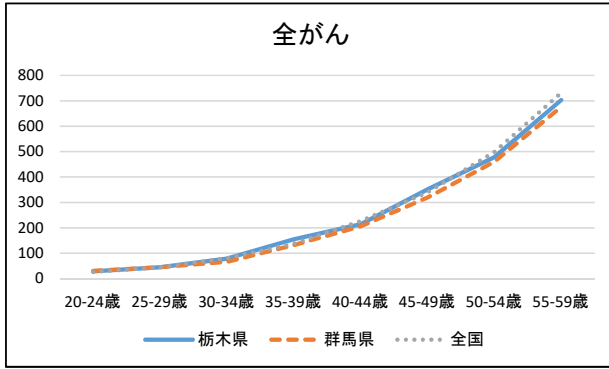


がん種別の比率はほぼ同様である。



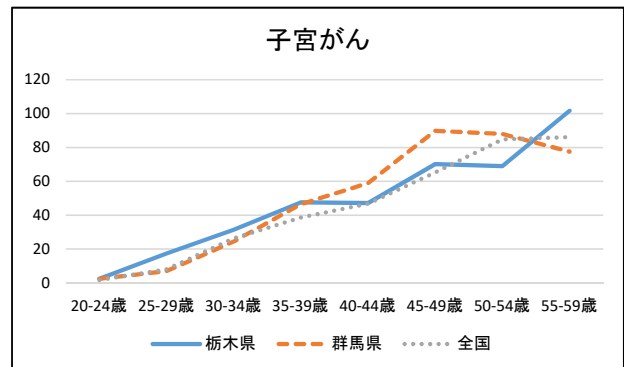
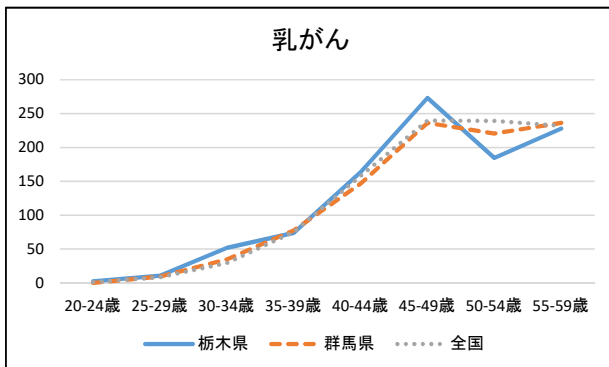
出典: 全国がん登録2016年診断症例

がん種別年齢階級別罹患率① (人口10万対)



出典: 全国がん登録2016年診断症例

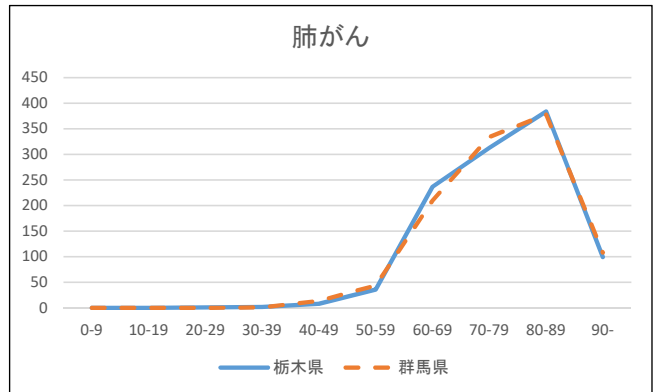
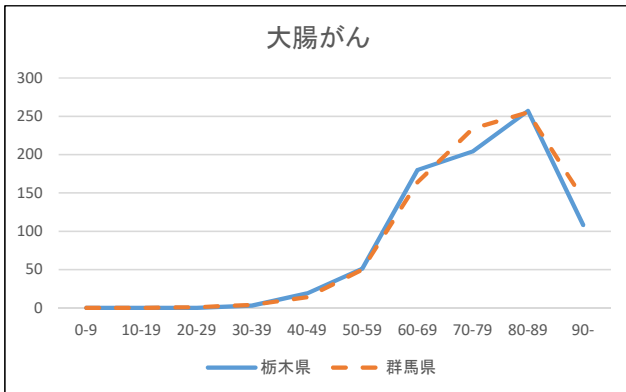
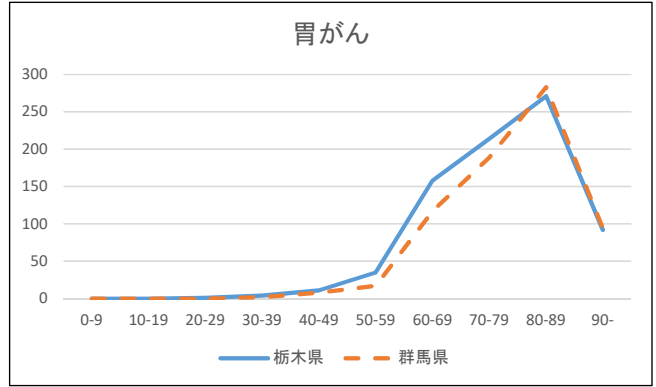
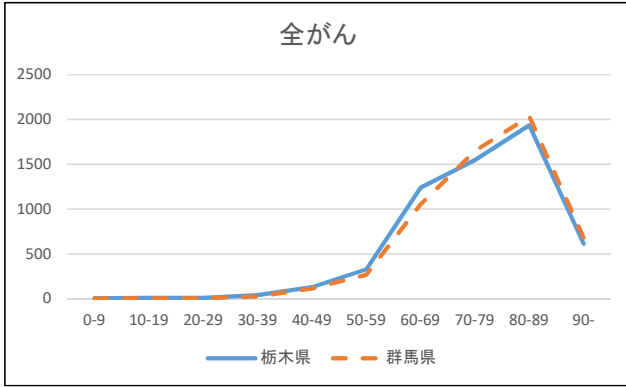
がん種別年齢階級別罹患率② (人口10万対)



出典: 全国がん登録2016年診断症例

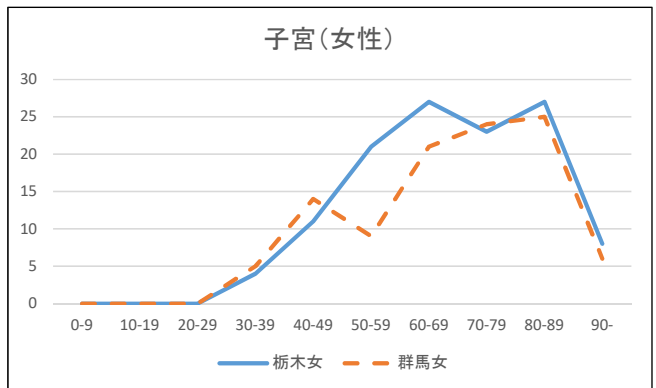
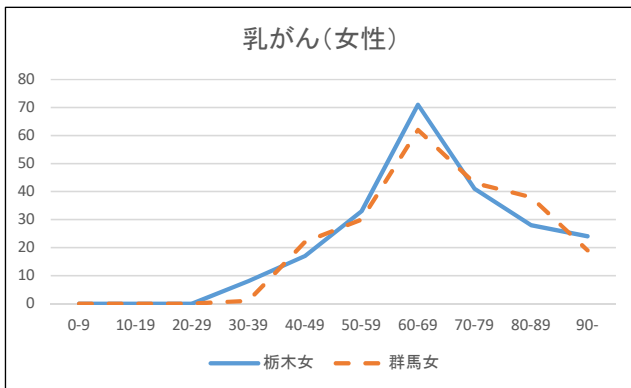
栃木県は、ほぼすべてのがん種で20～30代の若い世代の罹患率が高い傾向がある。

がん種別年齢階級別死亡率① (人数)



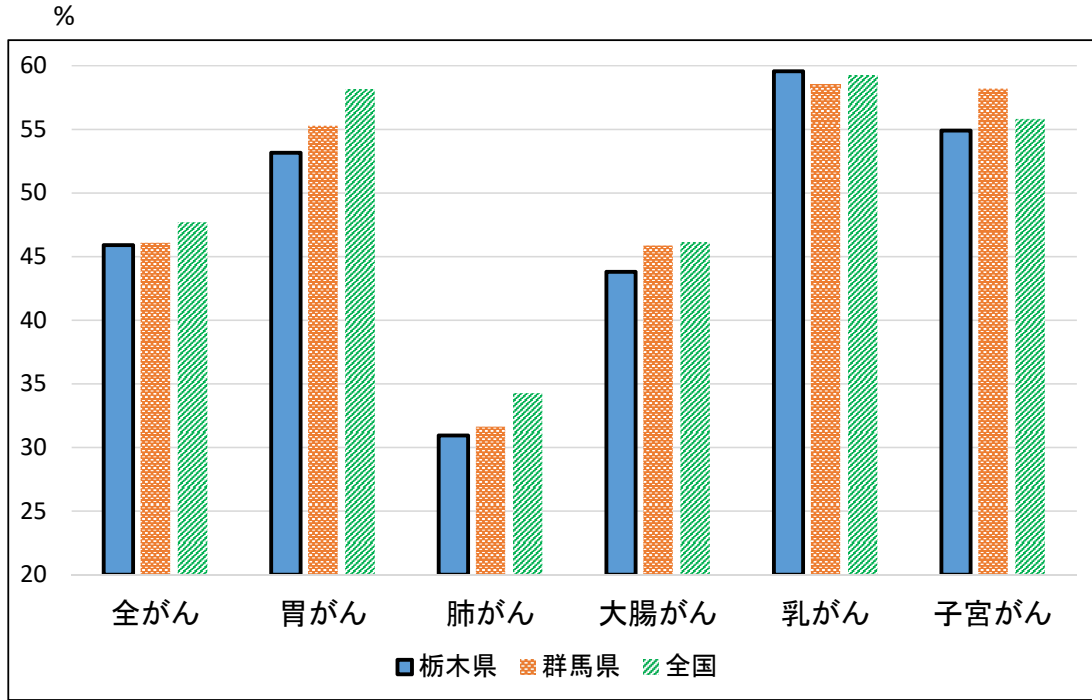
出典:平成28年人口動態統計

がん種別年齢階級別死亡率② (人数)



出典:平成28年人口動態統計

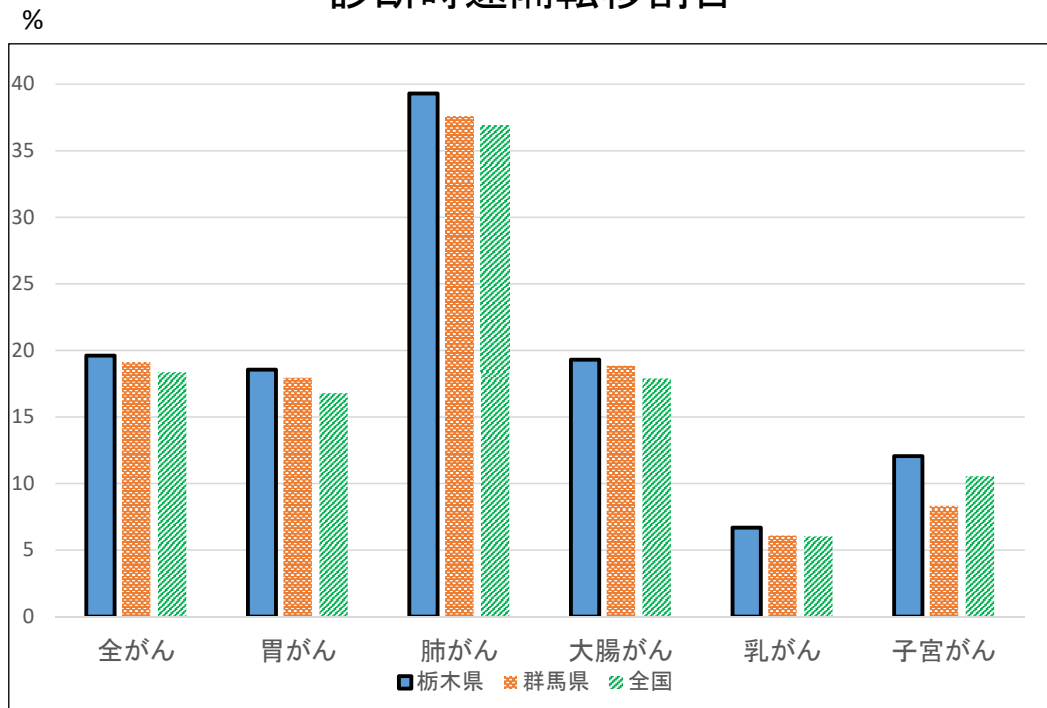
診断時限局割合



出典: 全国がん登録2016年診断症例

栃木県は群馬県、全国と比べ診断時限局割合が低い。

診断時遠隔転移割合

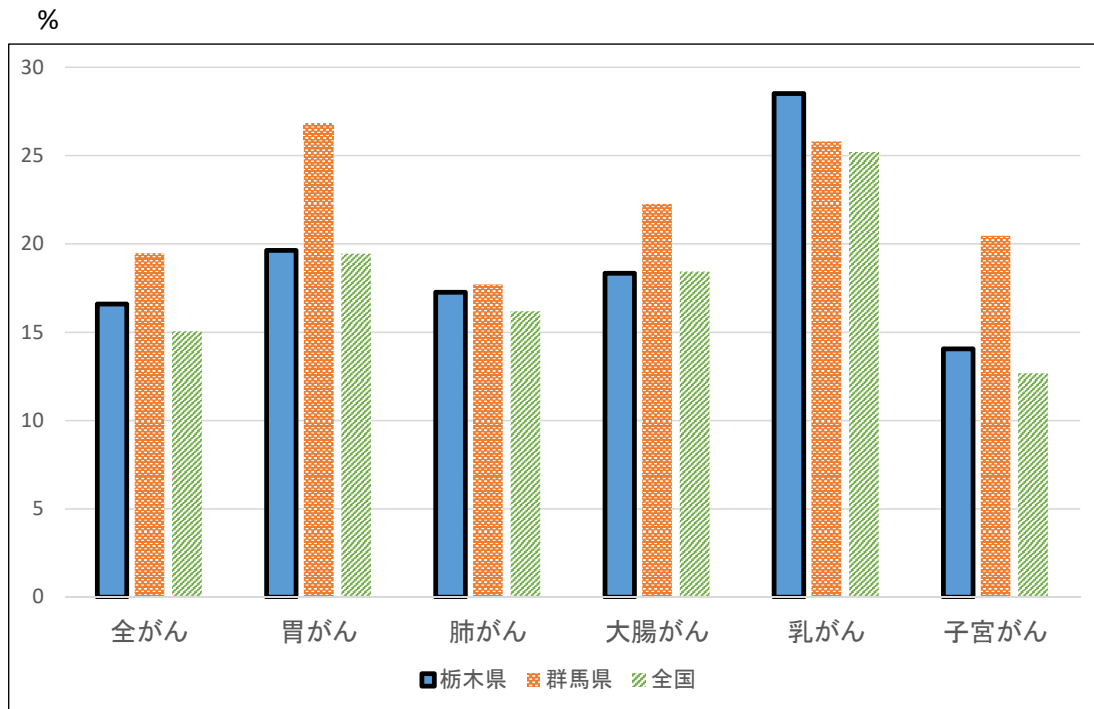


出典: 全国がん登録2016年診断症例

栃木県は群馬県、全国と比べ診断時遠隔転移割合が高い。

⇒ 栃木県では、診断・発見が遅れている可能性がある。

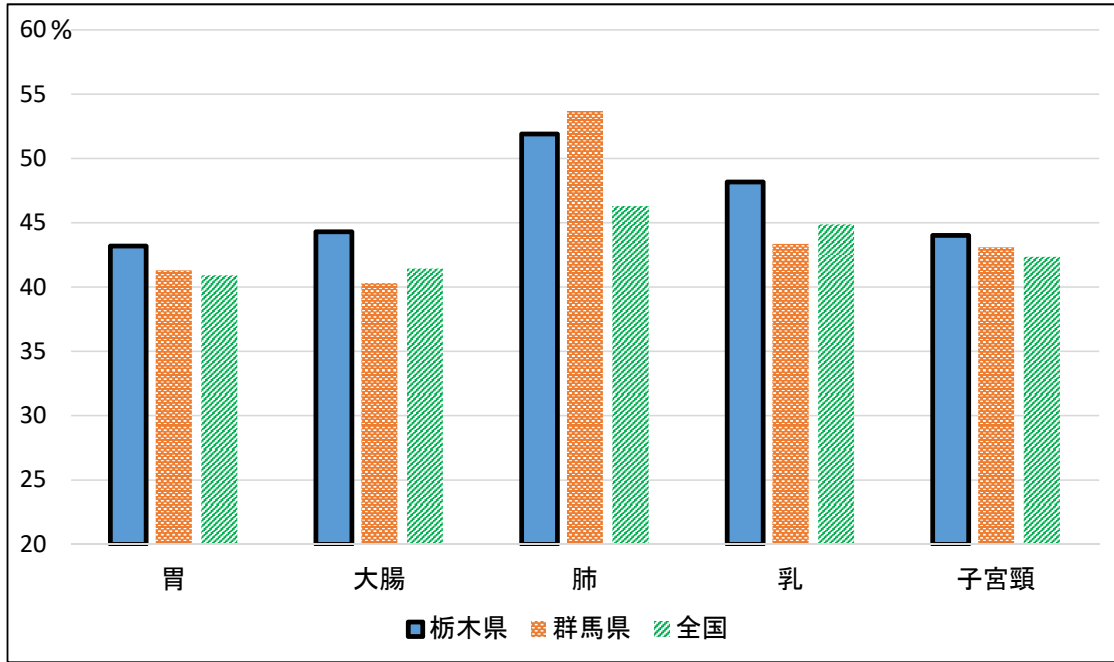
がん検診等による発見割合



出典: 全国がん登録2016年診断症例

がん検診等によりがんが発見された割合は、乳がんを除き、栃木県は群馬県より低い。

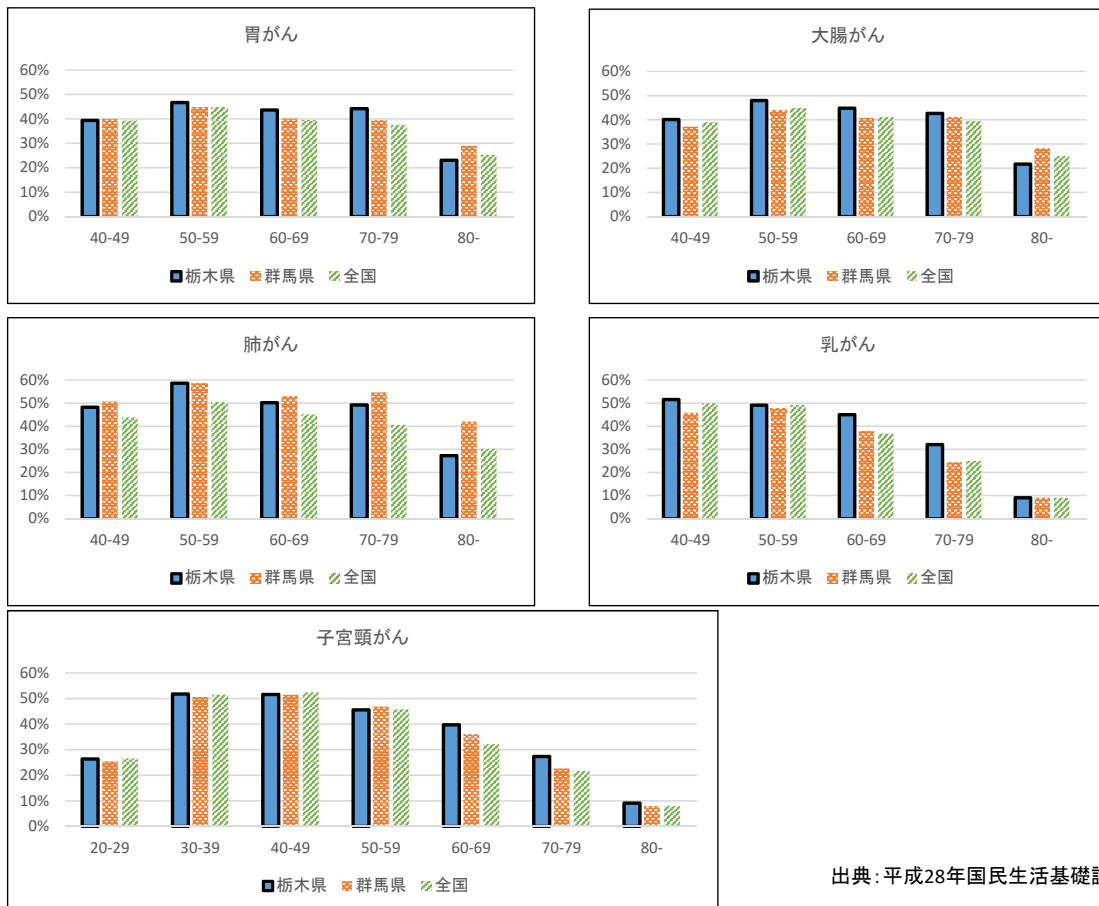
がん種別がん検診受診率



出典：平成28年国民生活基礎調査

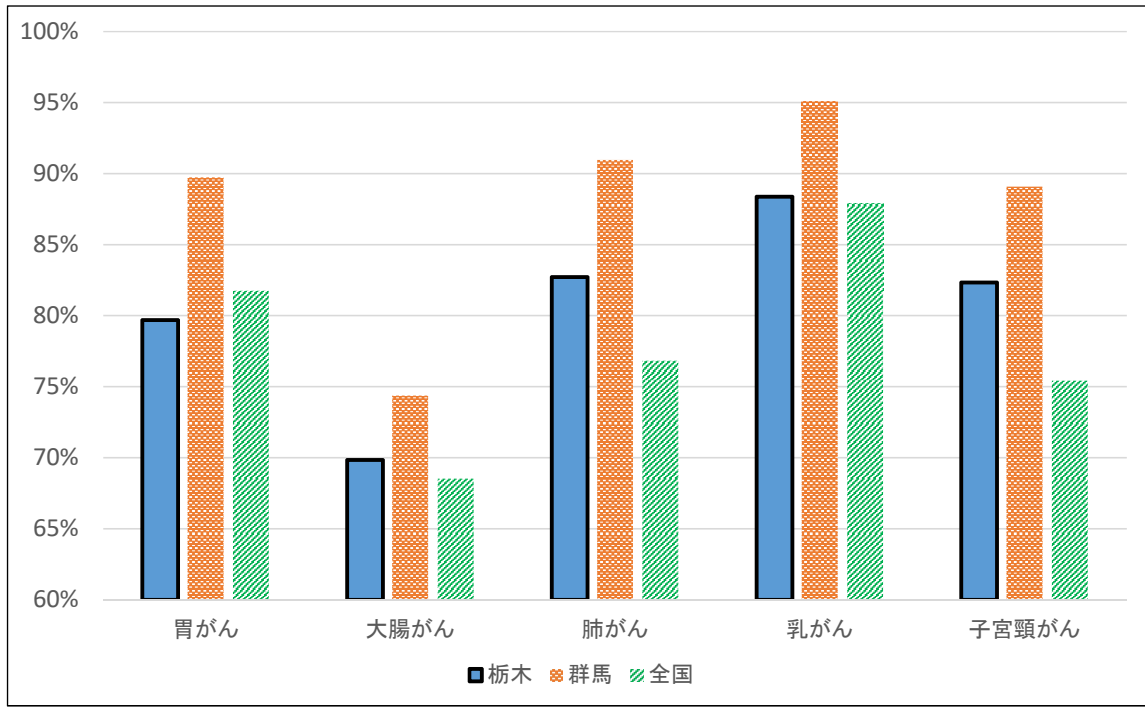
栃木県のがん検診受診率は、肺がん検診を除き、群馬県より高い。

がん種別年齢別がん検診受診率



出典：平成28年国民生活基礎調査

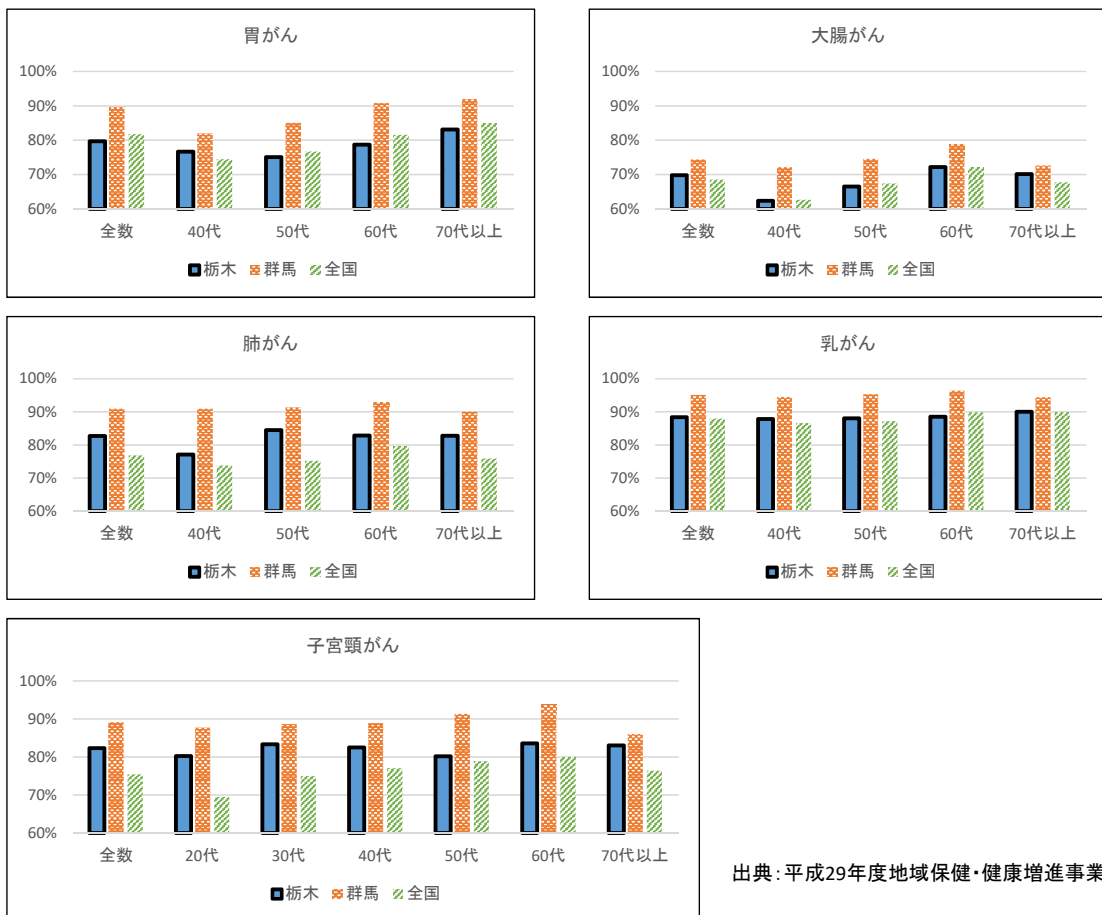
がん種別精密検査受診率



出典：平成29年度地域保健・健康増進事業報告

栃木県の精密検査受診率は、群馬県と比較すると5～10%低い。

がん種別年齢別精密検査受診率



出典：平成29年度地域保健・健康増進事業報告