

第 28 回 栃木県新型コロナウイルス 感染症対策本部会議

日時 令和 2 (2020) 年 8 月 12 日 (水) 17 : 30 ~

場所 県庁舎本館 8 階 危機管理センター本部室

次 第

1 開 会

2 議 題

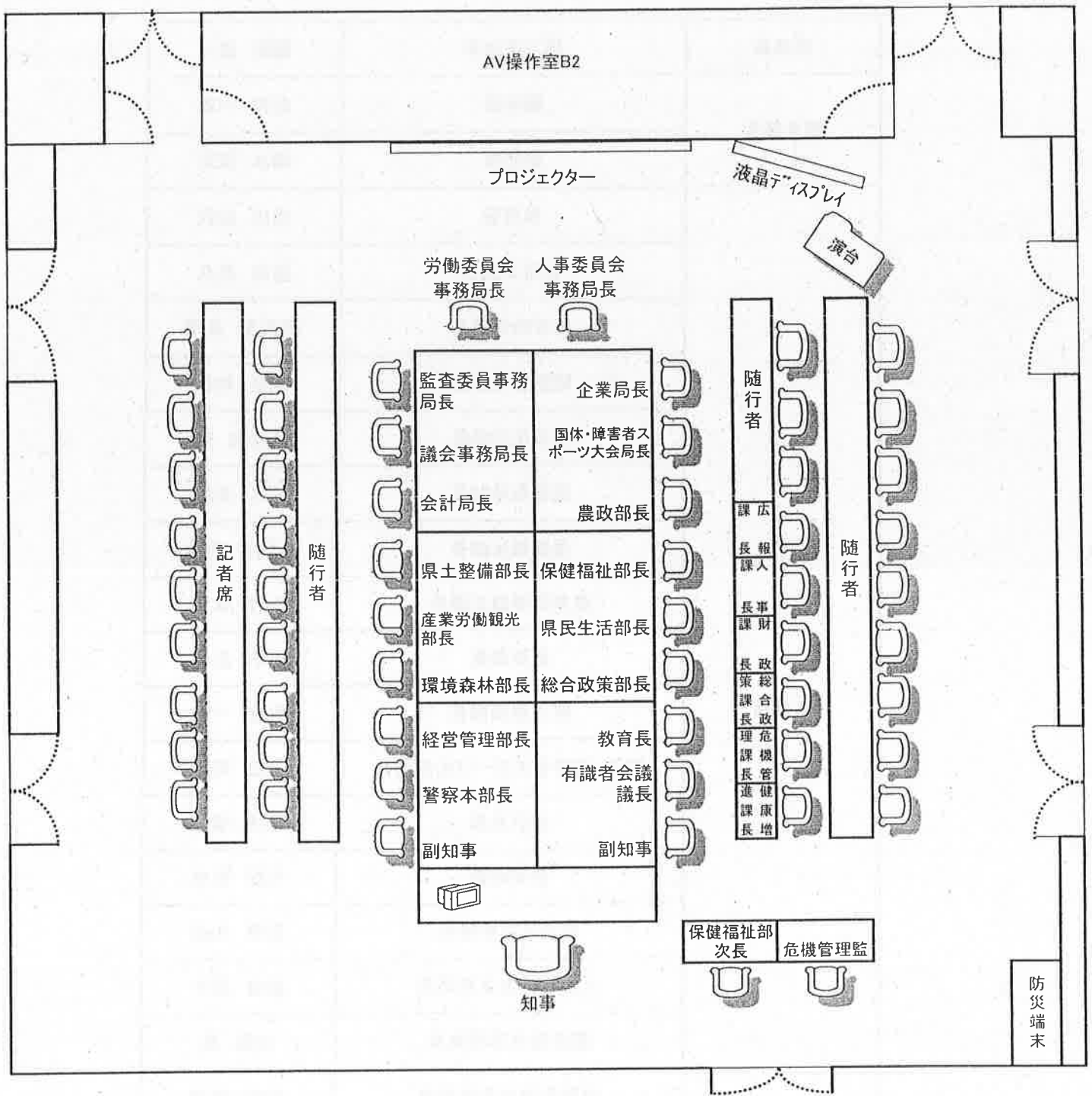
- (1) 新型コロナウイルス感染症患者の発生状況について
- (2) 今後の対応について
- (3) その他

3 閉 会

栃木県新型コロナウイルス感染症対策本部名簿

本部長	栃木県知事	福田 富一
副本部長	副知事	北村 一郎
	副知事	岡本 誠司
本部員	教育長	荒川 政利
	警察本部長	原田 義久
	総合政策部長	阿久澤 真理
	経営管理部長	茂呂 和巳
	県民生活部長	千金楽 宏
	環境森林部長	鈴木 英樹
	保健福祉部長	海老名 英治
	産業労働観光部長	小竹 欣男
	農政部長	鈴木 正人
	県土整備部長	熊倉 一臣
	国体・障害者スポーツ大会局長	石松 英昭
	会計局長	國井 隆弘
	企業局長	矢野 哲也
	県議会事務局長	篠崎 和男
	人事委員会事務局長	熊倉 精介
	監査委員事務局長	加藤 高
	労働委員会事務局長	松崎 禎彦
	危機管理監	松村 誠
	保健福祉部次長	関本 充博
栃木県新型インフルエンザ等対策有識者会議 議長		稲野 秀孝

本部会議座席表(危機管理センター本部室)



栃木県内 新型コロナウイルス感染症 発生状況

番号	年代	性別	居住地	陽性確認日	退院・退所日	備考
1	60代	女性	県南	2月22日	3月27日	クルーズ船下船
2	30代	女性	県南	3月5日	3月12日	大阪ライブハウス、ショッピングセンター勤務
3	40代	女性	宇都宮	3月18日	4月1日	タイ旅行 ※宇都宮市1例目
4	50代	男性	県南	3月20日	4月3日	ポルトガル旅行
5	40代	男性	フィリピン	3月24日	4月10日	フィリピンから帰国
6	70代	男性	安足	3月24日	4月20日	親族との接触あり
7	60代	女性	安足	3月25日	4月3日	No. 6の妻
8	50代	男性	県西	3月25日	4月11日	No. 6の同僚
9	50代	女性	県西	3月25日	5月4日	No. 8の妻
10	40代	男性	県南	3月25日	4月18日	別の新型コロナ感染者と濃厚接触
11	10代	男性	県南	3月26日	4月14日	No. 10の子
12	60代	男性	東京都	3月29日	5月12日	接待を伴う飲食あり
13	30代	男性	宇都宮	3月31日	5月28日	※宇都宮市2例目
14	50代	男性	県南	3月31日	4月27日	
15	20代	男性	県外	4月1日	4月29日	県外で発症 ※宇都宮市3例目
16	40代	男性	宇都宮	4月1日	5月14日	No. 13の兄 ※宇都宮市4例目
17	40代	男性	県南	4月1日	5月18日	
18	30代	男性	宇都宮	4月6日	5月8日	接待を伴う飲食あり ※宇都宮市5例目
				5月22日	6月8日	
19	30代	男性	宇都宮	4月6日	5月8日	※宇都宮市6例目
20	20代	男性	栃木市	4月7日	4月28日	
21	30代	女性	宇都宮	4月7日	5月8日	都内の接客業 ※宇都宮市7例目
22	40代	男性	宇都宮	4月7日	5月8日	神奈川県に出張 ※宇都宮市8例目
23	40代	男性	足利市	4月8日	5月10日	都内ライブハウス
24	10代	女性	佐野市	4月8日	4月22日	No. 20の知人
25	20代	男性	佐野市	4月8日	4月22日	No. 20の同僚
26	30代	男性	下野市	4月8日	4月29日	別の新型コロナ感染者と濃厚接触
27	60代	女性	宇都宮市	4月8日	5月2日	No. 21の母 ※宇都宮市9例目
28	30代	女性	宇都宮市	4月8日	5月1日	No. 21の妹 ※宇都宮市10例目
29	40代	男性	鹿沼市	4月9日	4月19日	
30	70代	男性	栃木市	4月9日	5月19日	
31	70代	女性	那須塩原市	4月9日	5月27日	
32	20代	女性	県外	4月10日	5月11日	No. 14の娘
33	70代	男性	那須塩原市	4月11日	6月24日	No. 31の夫
34	60代	男性	小山市	4月11日	4月28日	
35	40代	男性	栃木市	4月11日	4月24日	
36	30代	女性	栃木市	4月13日	5月11日	No. 35の妻
37	60代	男性	栃木市	4月14日	5月12日	
38	30代	男性	宇都宮市	4月14日	4月28日	家族が他県で発症 ※宇都宮市11例目
39	60代	女性	那須塩原市	4月15日	5月9日	
40	40代	女性	宇都宮市	4月15日	4月29日	※宇都宮市12例目
41	50代	女性	那須塩原市	4月16日	6月4日	No. 31及びNo. 33の子
42	50代	男性	栃木市	4月16日	5月18日	No. 37の同僚
43	50代	女性	栃木市	4月17日	5月9日	
44	60代	男性	那須塩原市	4月17日	5月15日	No. 39の夫
45	60代	女性	栃木市	4月19日	5月19日	No. 43の同僚
46	60代	女性	那須塩原市	4月19日	5月2日	
47	50代	男性	栃木市	4月20日	5月12日	No. 45の同僚
48	70代	男性	栃木市	4月20日	5月30日	No. 45の同僚

栃木県内 新型コロナウイルス感染症 発生状況

番号	年代	性別	居住地	陽性確認日	退院・退所日	備考
49	60代	男性	栃木市	4月20日	5月18日	No. 37の兄
50	30代	男性	真岡市	4月21日	5月11日	
51	20代	女性	栃木市	4月21日	6月1日	No. 47の娘
52	70代	男性	那須塩原市	4月22日	5月11日	別の新型コロナ感染者と同じ会合に参加
53	80代	女性	大田原市	4月25日	6月3日	
54	70代	男性	栃木市	4月26日	5月19日	
55	30代	女性	さいたま市	4月28日	他県医療機関入院中	※宇都宮市13例目 4/30発生届取下げのため削除
55	60代	女性	宇都宮市	5月7日	5月30日	※宇都宮市13例目
56	70代	男性	宇都宮市	5月8日	5月30日	No. 55の夫 ※宇都宮市14例目
57	70代	女性	宇都宮市	5月12日	6月3日	※宇都宮市15例目
58	40代	女性	宇都宮市	5月14日	6月5日	※宇都宮市16例目
59	70代	女性	宇都宮市	5月15日	6月5日	No. 57の友人 ※宇都宮市17例目
60	10代	女性	宇都宮市	5月15日	6月4日	No. 58の子 ※宇都宮市18例目
61	60代	女性	宇都宮市	5月18日	6月9日	No. 58の同僚 ※宇都宮市19例目
62	40代	女性	宇都宮市	5月19日	6月4日	No. 61の同僚 ※宇都宮市20例目
63	60代	女性	宇都宮市	5月20日	6月4日	No. 62の母 ※宇都宮市21例目
64	50代	女性	宇都宮市	5月20日	6月6日	No. 58・61・62の同僚 ※宇都宮市22例目
65	70代	男性	宇都宮市	5月25日	6月12日	No. 62の父及びNo63の夫 ※宇都宮市23例目
66	20代	男性	埼玉県	6月2日	6月11日	
67	20代	女性	益子町	6月27日	7月6日	県外の新型コロナ感染者と濃厚接触
68	20代	女性	さくら市	6月27日	7月9日	県外の新型コロナ感染者と濃厚接触
69	10代	女性	さくら市	6月27日	7月7日	県外の新型コロナ感染者と濃厚接触
70	30代	男性	宇都宮市	6月28日	7月7日	No. 67・68・69の同僚 ※宇都宮市24例目
71	10代	女性	宇都宮市	6月28日	7月7日	No. 67・68・69の同僚 ※宇都宮市25例目
72	30代	男性	鹿沼市	6月28日	7月7日	No. 67・68・69の同僚
73	20代	女性	上三川町	6月28日	7月9日	No. 67・68・69の同僚
74	20代	女性	那須烏山市	6月28日	7月14日	No. 67・68・69の同僚
75	20代	女性	鹿沼市	6月29日	7月9日	No. 72の妻
76	30代	男性	上三川町	6月29日	7月9日	No. 73の知人
77	70代	男性	小山市	6月30日	7月9日	
78	20代	男性	鹿沼市	6月30日	7月9日	
79	20代	男性	宇都宮市	6月30日	7月8日	No. 78の同僚 ※宇都宮市26例目
80	30代	女性	宇都宮市	7月1日	7月9日	No. 79の知人 ※宇都宮市27例目
81	20代	男性	宇都宮市	7月1日	7月7日	No. 70の知人 ※宇都宮市28例目
82	20代	男性	宇都宮市	7月1日	7月8日	No. 78・79の同僚 ※宇都宮市29例目
83	30代	男性	宇都宮市	7月2日	7月9日	クラスター発生店舗利用 ※宇都宮市30例目
84	20代	女性	宇都宮市	7月2日	7月13日	No. 82の知人 ※宇都宮市31例目
85	20代	男性	真岡市	7月3日	7月13日	No. 78・79・82の同僚
86	60代	女性	宇都宮市	7月3日	7月13日	No. 83の同僚 ※宇都宮市32例目
87	30代	女性	宇都宮市	7月5日	7月17日	No. 86の娘 ※宇都宮市33例目
88	30代	男性	宇都宮市	7月7日	7月15日	県外の新型コロナ感染者と濃厚接触 ※宇都宮市34例目
89	40代	女性	佐野市	7月8日	7月17日	東京都内の舞台を観劇
90	10歳未満	男性	宇都宮市	7月8日	7月20日	No. 88の子 ※宇都宮市35例目
91	20代	男性	佐野市	7月10日	7月21日	
92	30代	女性	佐野市	7月10日	7月20日	東京都内の舞台を観劇
93	40代	女性	真岡市	7月10日	7月25日	
94	40代	女性	小山市	7月12日	7月21日	家族が他県で陽性判明
95	10歳未満	女性	小山市	7月12日	7月21日	No. 94の娘 家族が他県で陽性判明
96	20代	男性	小山市	7月13日	7月29日	No. 94の息子 家族が他県で陽性判明
97	20代	男性	小山市	7月13日	7月31日	No. 96の知人 他県での陽性判明者・No. 94との接触もあり
98	30代	女性	宇都宮市	7月13日	7月23日	No. 70の同居家族 ※宇都宮市36例目

栃木県内 新型コロナウイルス感染症 発生状況

番号	年代	性別	居住地	陽性確認日	退院・退所日	備考
99	20代	男性	小山市	7月14日	7月27日	No. 96・97の知人 他県での陽性判明者・No. 94との接触もあり
100	30代	女性	小山市	7月14日	7月23日	No. 94の同僚
101	50代	女性	小山市	7月14日	7月27日	No. 94の同僚
102	50代	女性	小山市	7月14日	7月27日	No. 94の同僚
103	50代	女性	小山市	7月14日	7月27日	No. 94の同僚
104	30代	男性	真岡市	7月15日	7月30日	
105	40代	男性	野木町	7月14日	7月26日	東京都内の職場に勤務
106	60代	女性	小山市	7月15日	7月27日	集会に参加
107	20代	男性	宇都宮市	7月15日	7月17日	※宇都宮市37例目
108	50代	女性	小山市	7月16日	7月27日	No. 103の妹、No. 121の妻、No. 109・122・123の母
109	10代	女性	小山市	7月16日	7月27日	No. 103の妹の子、No. 108・121の次女、No. 122の妹、No. 123の姉
110	20代	男性	宇都宮市	7月16日	7月25日	※宇都宮市38例目
111	80代	女性	宇都宮市	7月16日	7月28日	No. 104の高齢者用住宅利用者 ※宇都宮市39例目
112	20代	女性	宇都宮市	7月16日	7月27日	No. 104の同僚 ※宇都宮市40例目
113	30代	男性	小山市	7月17日	7月29日	No. 106の知人、同じ集会に参加
114	50代	女性	小山市	7月17日	7月27日	No. 106の知人、同じ集会に参加
115	10代	男性	小山市	7月17日	7月29日	No. 106の知人、同じ集会に参加
116	20代	男性	鹿沼市	7月17日	7月26日	No. 110の同僚
117	20代	女性	日光市	7月17日	7月27日	No. 116の知人
118	30代	男性	宇都宮市	7月17日	7月25日	No. 112の家族、※宇都宮市41例目
119	60代	男性	小山市	7月18日	7月27日	No. 106の夫
120	60代	男性	小山市	7月18日	7月28日	No. 96の同僚
121	40代	男性	小山市	7月18日	7月29日	No. 108の夫、No. 109・122・123の父
122	20代	女性	小山市	7月18日	7月28日	No. 108・121の長女、No. 109・123の姉
123	10代	男性	小山市	7月18日	7月28日	No. 108・121の長男、No. 109・122の弟
124	30代	男性	下野市	7月18日	7月29日	No. 110の同僚 ※宇都宮市42例目
125	30代	女性	小山市	7月19日	7月31日	No. 126の妻、No. 106と同じ集会に参加
126	40代	男性	小山市	7月19日	7月31日	No. 125の夫、No. 106と同じ集会に参加
127	20代	女性	真岡市	7月19日	7月25日	埼玉県内の知人宅に宿泊
128	40代	男性	小山市	7月19日	7月31日	No. 129の夫、No. 130の父、No. 131の祖父、No. 106と同じ集会に参加
129	40代	女性	小山市	7月19日	7月31日	No. 128の妻、No. 130の母、No. 131の祖母、No. 106と同じ集会に参加
130	20代	女性	小山市	7月19日	7月29日	No. 128・129の長女、No. 131の母、No. 106と同じ集会に参加
131	10才未満	男性	小山市	7月19日	7月29日	No. 130の子、No. 106と同じ集会に参加
132	30代	男性	宇都宮市	7月19日	7月29日	No. 110の同僚 ※宇都宮市43例目
133	40代	女性	小山市	7月19日	7月31日	
134	40代	女性	小山市	7月20日	7月30日	No. 106と同じ集会に参加
135	20代	男性	大田原市	7月20日	7月29日	No. 110の同僚 ※宇都宮市44例目
136	20代	女性	宇都宮市	7月20日	7月30日	No. 124の知人 ※宇都宮市45例目
137	40代	男性	小山市	7月21日	7月31日	No. 134の夫
138	10代	男性	小山市	7月21日	8月3日	No. 134・137の長男
139	20代	男性	宇都宮市	7月21日	7月29日	※宇都宮市46例目
140	30代	女性	宇都宮市	7月22日	8月1日	No. 132の知人 ※宇都宮市47例目
141	30代	男性	宇都宮市	7月22日	8月1日	No. 136の知人 ※宇都宮市48例目
142	40代	男性	県外	7月22日	7月28日	※宇都宮市49例目
143	20代	男性	小山市	7月22日	7月30日	
144	20代	女性	小山市	7月23日	8月3日	No. 106の知人、他県での陽性判明者との接触あり
145	80代	女性	日光市	7月23日	8月11日	
146	30代	男性	真岡市	7月23日	8月6日	
147	20代	女性	小山市	7月23日	8月1日	
148	20代	女性	鹿沼市	7月23日	8月1日	
149	70代	男性	日光市	7月24日	8月3日	No. 145の同僚
150	50代	女性	日光市	7月24日	8月3日	No. 145の同僚
151	80代	女性	壬生町	7月24日	8月11日	※宇都宮市50例目
152	70代	女性	日光市	7月25日	8月5日	No. 145・149・150の同僚

栃木県内 新型コロナウイルス感染症 発生状況

番号	年代	性別	居住地	陽性確認日	退院・退所日	備考
153	70代	女性	日光市	7月25日	8月6日	No. 145・149・150の同僚
154	70代	男性	日光市	7月25日	8月4日	No. 145・149・150の同僚
155	40代	男性	鹿沼市	7月25日	8月5日	No. 148の父
156	50代	女性	鹿沼市	7月25日	8月8日	No. 148の母
157	70代	女性	鹿沼市	7月25日	8月8日	No. 148の祖母
158	20代	男性	栃木市	7月25日	7月28日	No. 159の子
159	60代	男性	栃木市	7月25日	7月28日	No. 158の父
160	70代	女性	日光市	7月26日	8月5日	No. 150の夫の母
161	10代	女性	日光市	7月26日	8月5日	No. 153の孫、No. 162・163例目の姉
162	10代	男性	日光市	7月26日	8月5日	No. 153の孫、No. 161例目の弟、No. 163例目の兄
163	10才未満	女性	日光市	7月26日	8月5日	No. 153の孫、No. 161・162例目の妹
164	30代	男性	宇都宮市	7月26日	8月6日	東京都内の職場に勤務 No. 165の夫 ※宇都宮市51例目
165	30代	女性	宇都宮市	7月26日	8月11日	No. 164の妻 ※宇都宮市52例目
166	40代	男性	宇都宮市	7月26日	8月7日	※宇都宮市53例目
167	20代	女性	宇都宮市	7月27日	8月4日	※宇都宮市54例目
168	60代	女性	宇都宮市	7月28日	8月5日	※宇都宮市55例目
169	40代	男性	宇都宮市	7月28日	8月4日	※宇都宮市56例目
170	70代	男性	鹿沼市	7月28日		No. 148・171の祖父、No. 155・156の父、No. 157の夫
171	30代	男性	鹿沼市	7月28日	8月7日	No. 148の兄、No. 155・156の長男、No. 157・170の孫
172	70代	男性	益子町	7月29日		
173	70代	男性	茨城県	7月29日		No. 149の知人
174	60代	女性	茨城県	7月29日		No. 160の勤務先の利用者
175	10代	女性	日光市	7月29日	8月8日	No. 161と同じ部活に参加
176	30代	女性	宇都宮市	7月29日	8月7日	No. 168の娘 ※宇都宮市57例目
177	30代	男性	宇都宮市	7月29日	8月7日	No. 168の娘の夫 ※宇都宮市58例目
178	10才未満	女性	宇都宮市	7月29日	8月7日	No. 168の孫 ※宇都宮市59例目
179	10才未満	女性	宇都宮市	7月29日	8月7日	No. 168の孫 ※宇都宮市60例目
180	60代	男性	宇都宮市	7月29日	8月8日	No. 168の夫 ※宇都宮市61例目
181	40代	男性	宇都宮市	7月29日	8月9日	No. 168の同僚 ※宇都宮市62例目
182	40代	男性	県外	7月29日	8月4日	No. 168の同僚 ※宇都宮市63例目
183	30代	男性	宇都宮市	7月29日	8月5日	No. 167の勤務先の関係者 ※宇都宮市64例目
184	40代	男性	宇都宮市	7月29日	8月6日	※宇都宮市65例目
185	40代	男性	宇都宮市	7月29日	8月7日	※宇都宮市66例目
186	20代	女性	矢板市	7月29日	8月11日	
187	40代	男性	那須塩原市	7月29日	8月9日	No. 188の孫
188	90代	女性	那須塩原市	7月29日		No. 187の祖母
189	30代	男性	宇都宮市	7月30日	8月5日	接待を伴う飲食店を利用 ※宇都宮市67例目
190	30代	女性	宇都宮市	7月30日	8月7日	No. 184の妻 ※宇都宮市68例目
191	10才未満	男性	宇都宮市	7月30日	8月7日	No. 184の子 ※宇都宮市69例目
192	30代	男性	真岡市	7月31日	8月10日	市内の飲食店で会食
193	40代	男性	佐野市	7月31日	8月8日	都内の接待を伴う飲食店利用
194	30代	男性	那須塩原市	7月31日		
195	30代	女性	宇都宮市	7月31日	8月5日	※宇都宮市70例目
196	40代	男性	さくら市	8月2日		県外の飲食店で会食
197	40代	女性	宇都宮市	8月2日	8月7日	※宇都宮市71例目
198	20代	女性	宇都宮市	8月2日	8月6日	No. 183の同僚 ※宇都宮市72例目
199	50代	女性	宇都宮市	8月2日		※宇都宮市73例目
200	50代	男性	栃木市	8月3日		
201	20代	男性	宇都宮市	8月3日		※宇都宮市74例目
202	40代	男性	宇都宮市	8月3日	8月11日	※宇都宮市75例目
203	20代	男性	足利市	8月4日	8月7日	他県での陽性判明者との接触あり
204	40代	男性	真岡市	8月4日		市内の飲食店で会食、No. 205の夫
205	40代	女性	真岡市	8月4日		No. 204の妻
206	40代	男性	宇都宮市	8月4日		No. 169の接触者 ※宇都宮市76例目

栃木県内 新型コロナウイルス感染症 発生状況

番号	年代	性別	居住地	陽性確認日	退院・退所日	備考
207	40代	男性	宇都宮市	8月4日		※宇都宮市77例目
208	40代	男性	宇都宮市	8月4日	8月8日	※宇都宮市78例目
209	20代	女性	宇都宮市	8月4日	8月11日	※宇都宮市79例目
210	20代	男性	宇都宮市	8月4日		※宇都宮市80例目
211	30代	女性	宇都宮市	8月4日	8月11日	No. 202の同僚 ※宇都宮市81例目
212	30代	女性	県外	8月4日		※宇都宮市82例目
213	20代	女性	神奈川県	8月4日		※宇都宮市83例目
214	30代	男性	真岡市	8月4日		市内の飲食店で会食
215	20代	男性	小山市	8月5日		東京都内の職場に勤務
216	60代	女性	日光市	8月5日		
217	70代	男性	小山市	8月5日		
218	20代	男性	下野市	8月5日		※宇都宮市84例目
219	50代	男性	宇都宮市	8月5日		※宇都宮市85例目
220	60代	男性	宇都宮市	8月5日		福岡市の社交飲食店利用 ※宇都宮市86例目
221	40代	女性	宇都宮市	8月5日		No. 207の妻 ※宇都宮市87例目
222	50代	男性	宇都宮市	8月5日		No. 207の同僚 ※宇都宮市88例目
223	50代	男性	宇都宮市	8月5日		No. 211の同僚 ※宇都宮市89例目
224	20代	女性	宇都宮市	8月5日		※宇都宮市90例目
225	20代	男性	足利市	8月6日		東京都内に滞在
226	30代	男性	真岡市	8月6日		No. 214の知人
227	60代	男性	大田原市	8月6日		
228	40代	女性	宇都宮市	8月6日		※宇都宮市91例目
229	40代	男性	宇都宮市	8月6日		※宇都宮市92例目
230	60代	男性	宇都宮市	8月6日		No. 219の知人 ※宇都宮市93例目
231	50代	男性	足利市	8月7日		
232	20代	女性	群馬県	8月7日		
233	50代	男性	小山市	8月7日		No. 217の子
234	20代	男性	真岡市	8月7日		
235	30代	女性	真岡市	8月7日		
236	50代	男性	宇都宮市	8月7日		※宇都宮市94例目
237	20代	女性	宇都宮市	8月7日		No. 228の子 ※宇都宮市95例目
238	10代	男性	宇都宮市	8月7日		No. 228の子 ※宇都宮市96例目
239	60代	男性	足利市	8月8日		
240	40代	男性	足利市	8月8日		
241	30代	男性	真岡市	8月8日		
242	20代	男性	宇都宮市	8月8日		No. 236の同僚 ※宇都宮市97例目
243	20代	女性	宇都宮市	8月8日		県外での陽性者の濃厚接触者 ※宇都宮市98例目
244	30代	女性	宇都宮市	8月8日		※宇都宮市99例目
245	70代	女性	宇都宮市	8月9日		No. 206例目の母 ※宇都宮市100例目
246	60代	男性	宇都宮市	8月9日		※宇都宮市101例目
247	40代	男性	足利市	8月10日		No. 240の知人
248	40代	男性	足利市	8月10日		No. 240の知人
249	40代	女性	足利市	8月10日		
250	20代	男性	真岡市	8月11日		No. 241の知人
251	70代	女性	真岡市	8月11日		No. 241が利用した飲食店の店員
252	30代	男性	芳賀町	8月11日		No. 241の勤務先の利用客

※居住地にかかわらず、感染症の予防及び感染症の患者に対する医療に関する法律に基づき、栃木県及び宇都宮市に届け出のあった患者について掲載しています。(他県や検疫所に届け出があった患者は、他県等で公表されます。)
 ※患者・御家族の入院尊重・個人情報保護に御理解と御配慮をお願いします。
 ※退院・退所日の「退院」には、感染症法上の入院勧告解除(入院中)を含みます。

警戒度基準の見直しについて

今後の感染状況の変化に対応した対策の実施に関する指標及び目安について、新型コロナウイルス感染症対策分科会が政府に行った提言を受け、本県が独自に設定している警戒度基準の見直しを行うものである。

1 見直しのポイント

(1) 警戒度に関する判断基準

- 分科会提示の指標をすべて採用し、4指標から7指標に増加
- 分科会提示の感染状況ステージに合わせ、警戒度レベルを3つから4つに増加
- 新規感染者数の数値について、分科会の基準（レベル4で484人以上）は、本県の医療提供体制計画（確保病床数・宿泊療養室数が550）に比して過大であるため、県独自の考えによる基準を適用
- 分科会の基準では、レベル分けできない項目について、明確に評価するため、本県独自に数値を設定
- 検査陽性率は、従来基準を当てはめ
- 療養者数は、確保病床数・宿泊療養室数に対する比率を使用

(2) 各警戒度の状況（イメージ）

- 本県独自の基準を、分科会提示の説明を踏まえ修正

(3) 警戒度に応じた行動基準

- 項目について、要請先をわかりやすくするため修正
- 特定警戒レベル、感染嚴重注意レベルの要請内容を、分科会提示のステージ4及び3の内容から抽出
- 感染拡大注意レベルの要請内容は、本県における現行の要請内容を基に設定

2 見直し案の分科会基準及び現行との比較

	区分	特定警戒	感染嚴重注意	感染拡大注意	感染観察
新規感染者数（直近1週間）	分科会	484人以上	290人以上	—	—
	県・現行	10人超	—	5人超	5人以下
	県・見直し	100人以上	50人以上	10人以上	10人未満
新規感染者数（直近1週間と先週1週間の比率）	分科会	増加	増加	—	—
	県・現行	—	—	—	—
	県・見直し	2.0以上	1.5以上	1.0超	1.0以下
感染経路不明割合（直近1週間）	分科会	50%	50%	—	—
	県・現行	—	—	—	—
	県・見直し	50%以上	40%以上	30%以上	30%未満
検査陽性率（直近1週間）	分科会	10%	10%	—	—
	県・現行	7%超	—	3%超	3%以下
	県・見直し	7%以上	5%以上	3%以上	3%未満
病床の稼働率	分科会	50%以上	25%以上	—	—
	県・現行	50%超	—	30%超	30%以下
	県・見直し	50%以上	25%以上	15%以上	15%未満
重症病床の稼働率	分科会	50%以上	25%以上	—	—
	県・現行	50%超	—	30%超	30%以下
	県・見直し	50%以上	25%以上	15%以上	15%未満
確保病床数・宿泊療養室数に対する療養者数の割合	分科会	療養者数 484人以上	療養者数 290人以上	—	—
	県・現行	—	—	—	—
	県・見直し	50%以上	25%以上	15%以上	15%未満

新型コロナウイルス警戒度基準

○県内の感染拡大状況を判断するため、有識者の意見を踏まえ、栃木県独自の指標を設定
 ○感染拡大状況を判断するための警戒度に関する各指標の判断基準及び警戒度に応じた行動基準を設定
 ⇒各指標の推移や近隣都県の感染状況等を踏まえ、警戒度レベルを総合的に判断
 ※警戒度を上げる場合は速やかに判断。下げる場合は2週間程度の推移を観察。

警戒度に関する判断基準

指標	特定警戒	感染嚴重注意	感染拡大注意	感染觀察	現在値	過去最大値	備考
感染状況	新規感染者数 (直近1週間)	100人以上	50人以上	10人以上	38人 (8.5-8.11)	49人 (8.2-8.8)	感染嚴重注意のレベルを、人口10万人あたり2.5人(新たな流行シナリオにおける社会への要請を開始するタイミング)とした
	新規感染者数 直近1週間と先週1週間の比率	2.0以上	1.5以上	1.0超	直近 38人 先週 43人 比率 0.9	-	
	感染経路不明割合 (直近1週間)	50%以上	40%以上	30%以上	50.0% (8.5-8.11)	57.1% (8.2-8.8)	過去最大値は6/27以降の数値を使用
	検査陽性率 (直近1週間)	7%以上	5%以上	3%以上	3.0% (8.5-8.11)	8.8% (3.19-3.25)	特定警戒のレベルを、千葉大学による「7%未満の陽性率を保つことが、死亡者数の抑制に重要」という発表を参考に設定
医療提供体制	病床の稼働率	50%以上	25%以上	15%以上	18.0% (8.11)	29.2% (4.27)	受入病床数：311床 (8/8現在)
	重症病床の稼働率	50%以上	25%以上	15%以上	7.3% (8.11)	28.6% (4.28)	受入病床311床のうち重症病床数：41床 (8/8現在)
	確保病床数・宿泊療養室数に対する療養者数の割合	50%以上	25%以上	15%以上	13.3% (8.11)	65人 (8.8)	確保病床数・宿泊療養室数：422床・室 (8/8現在)

各警戒度の状況（イメージ）

項目	特定警戒	感染嚴重注意	感染拡大注意	感染観察
状況	感染者数がさらに拡大しており、深刻な医療提供体制の機能不全を招くリスクが高いため、警戒が必要な状態。	感染者数が急増しており、病床ひっ迫のリスクが高いため、より強い注意が必要な状態。	感染者数が拡大傾向にあり、感染経路を特定（推定）できない者の増加や複数のクラスター発生、病床ひっ迫のリスクが高まっているため注意が必要なる状態。	感染者の発生は散発的であり、クラスターが発生した場合でも感染経路を特定（推定）できており、病床にも余裕があるため、引き続き観察を行う状態。

警戒度に応じた行動基準

■ 県民・事業者等に対し、行動基準を踏まえ、感染拡大の特徴に応じた必要な要請を行う。

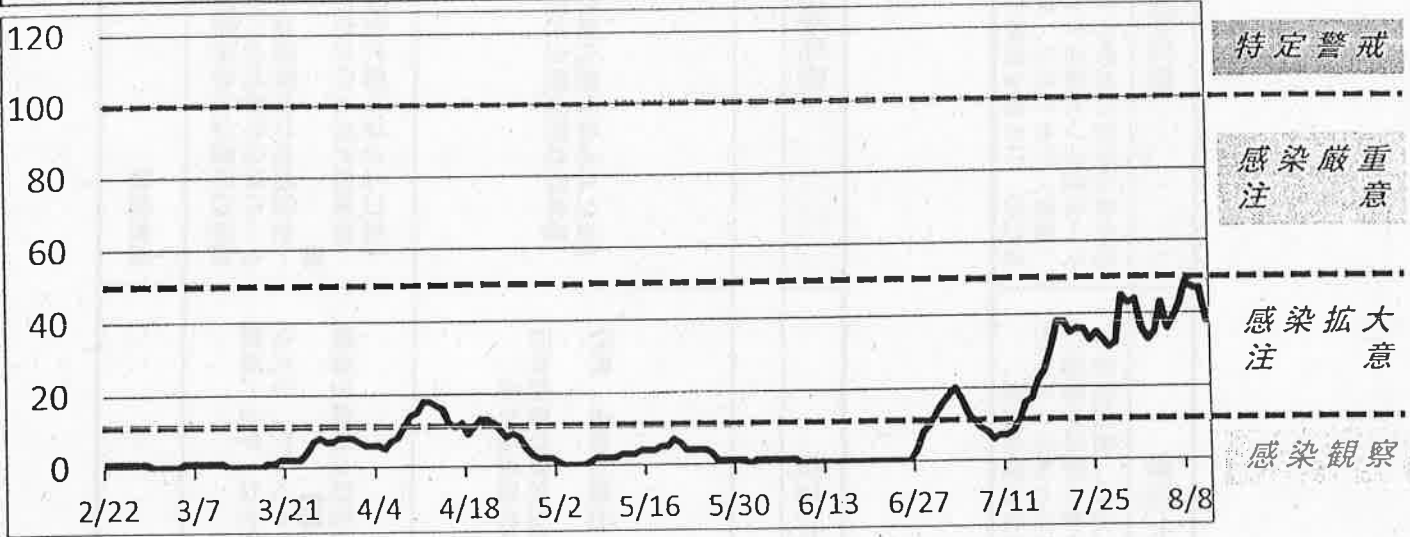
項目	特定警戒	感染嚴重注意	感染拡大注意	感染観察
共通事項	「新しい生活様式」の実践、施設における感染防止対策の徹底を要請			
9 県民への要請	<p>【法24⑨、45①による要請】</p> <ul style="list-style-type: none"> 不要不急の外出自粛 都道府県をまたぐ移動の自粛 	<p>【法24⑨による要請】</p> <ul style="list-style-type: none"> 夜間・酒類を提供する飲食店への外出自粛（時間帯や飲食店の特徴を考慮） 飲食店における人数制限 若年者の団体旅行など感染予防を徹底できない場合等における、感染が拡大している地域との県境を越えた移動自粛の徹底 ※ハイリスクの方には3密の徹底的な回避を要請 	<p>【法24⑨による要請】</p> <ul style="list-style-type: none"> 体調が悪い場合は、仕事は休み、旅行や外出を控える 施設に応じた感染防止対策の徹底が行われていない場所への外出を避ける 	<p>【法によらない協力依頼】</p> <ul style="list-style-type: none"> 基本的な感染防止対策の徹底
事業者等への要請	<p>【法24⑩、45②による要請】</p> <ul style="list-style-type: none"> 遊興施設、劇場、遊技施設、文教施設、博物館等の休業要請（※条件付での除外もあり得る） イベントは、原則開催自粛 集会における人数制限 	<p>【法24⑩による要請】</p> <ul style="list-style-type: none"> ガイドラインを遵守していない酒類の提供を行う飲食店の休業要請等 イベント開催の見直し 人が集中する観光地の施設等における入場制限等 飲食店における人数制限 	<p>【法24⑩による要請】</p> <p>感染拡大防止のための適切な取組を要請</p> <p>【法によらない協力依頼】</p> <p>全国的かつ大規模なイベントで、リスクへの対応が伴わない場合は、中止・延期等の慎重な対応を依頼</p>	<p>【法によらない協力依頼】</p> <ul style="list-style-type: none"> 感染拡大防止のための適切な取組を要請 全国的かつ大規模なイベントで、リスクへの対応が伴わない場合は、中止・延期等の慎重な対応を依頼
学校生活	休業 又は 分散登校	分散登校 又は 通常登校	通常登校	通常登校

※ ハイリスクの方 = 高齢者、基礎疾患を有する方、妊娠している方等

感染状況

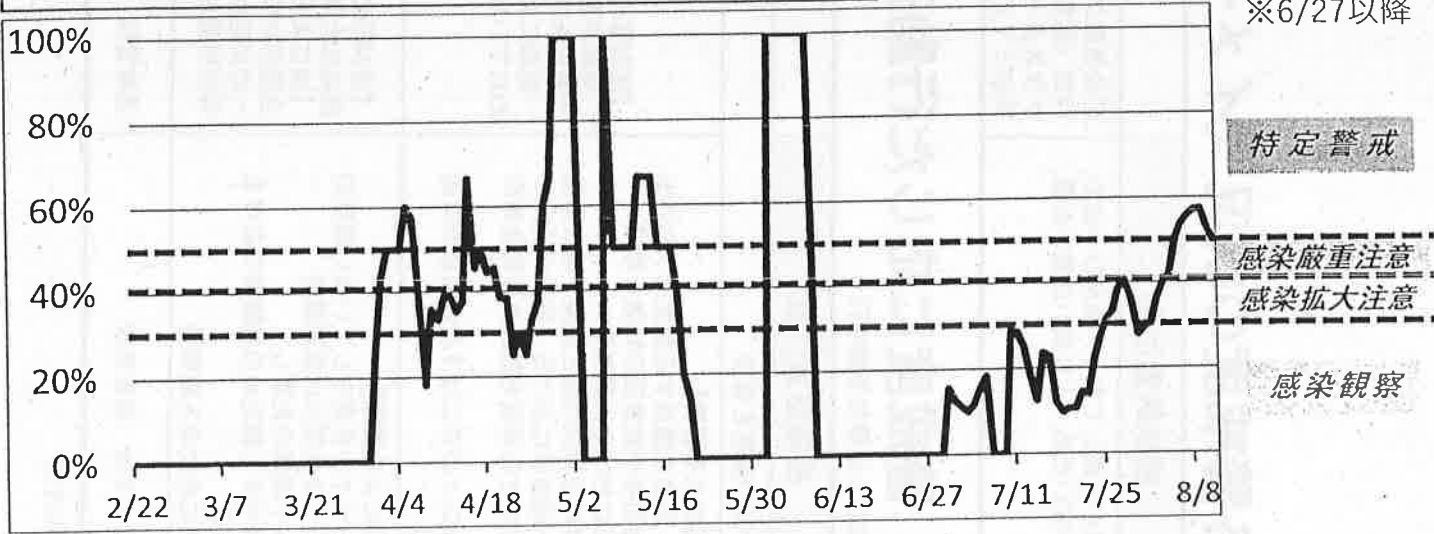
新規感染者数 (直近1週間)

現在値 38人 (8/5~8/11)
過去最大値 49人 (8/2~8/8)



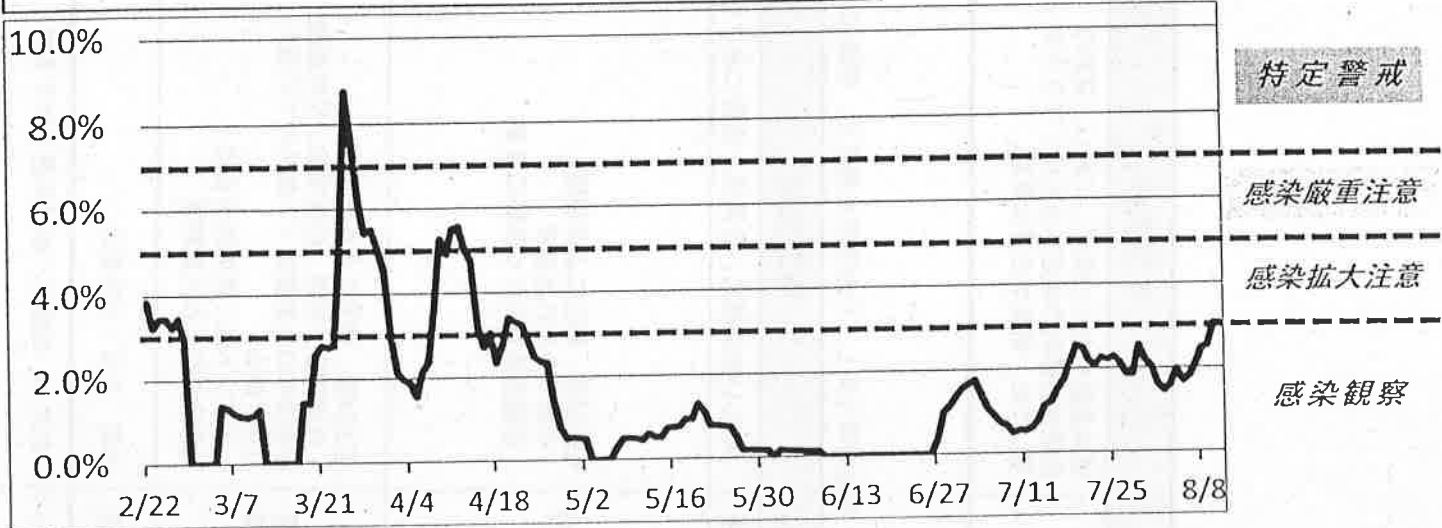
感染経路不明割合 (直近1週間)

現在値 50.0% (8/5~8/11)
過去最大値 57.1% (8/2~8/8)
※6/27以降



検査陽性率 (直近1週間)

現在値 3.0% (8/5~8/11)
過去最大値 8.8% (3/19~3/25)

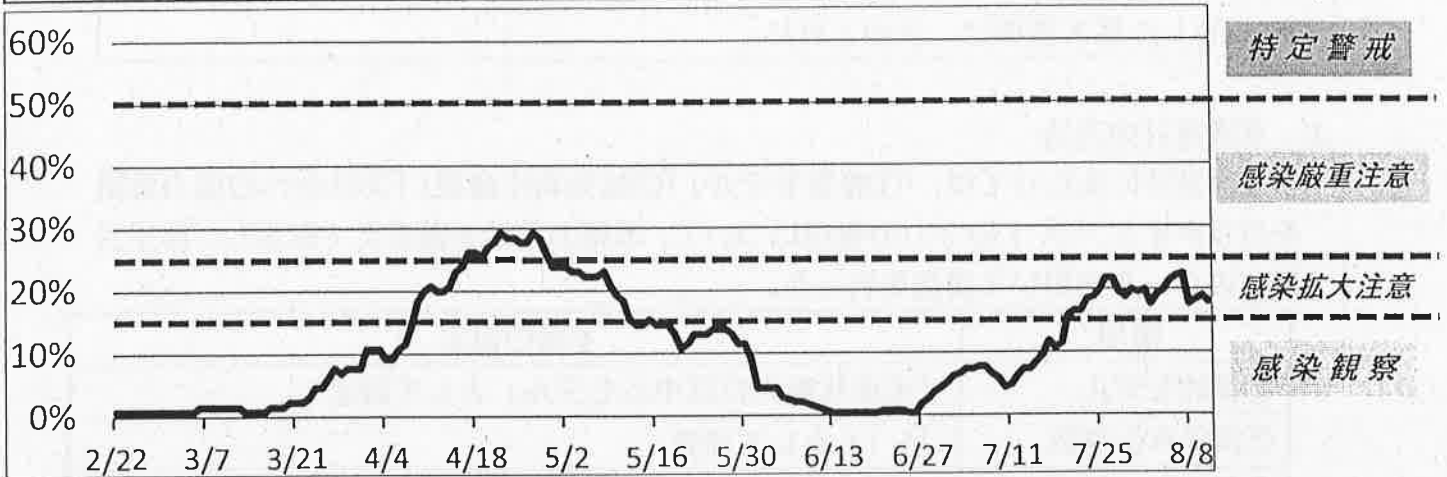


※陽性率は民間の検査結果により後日変動する。 10

医療提供体制

病床の稼働率

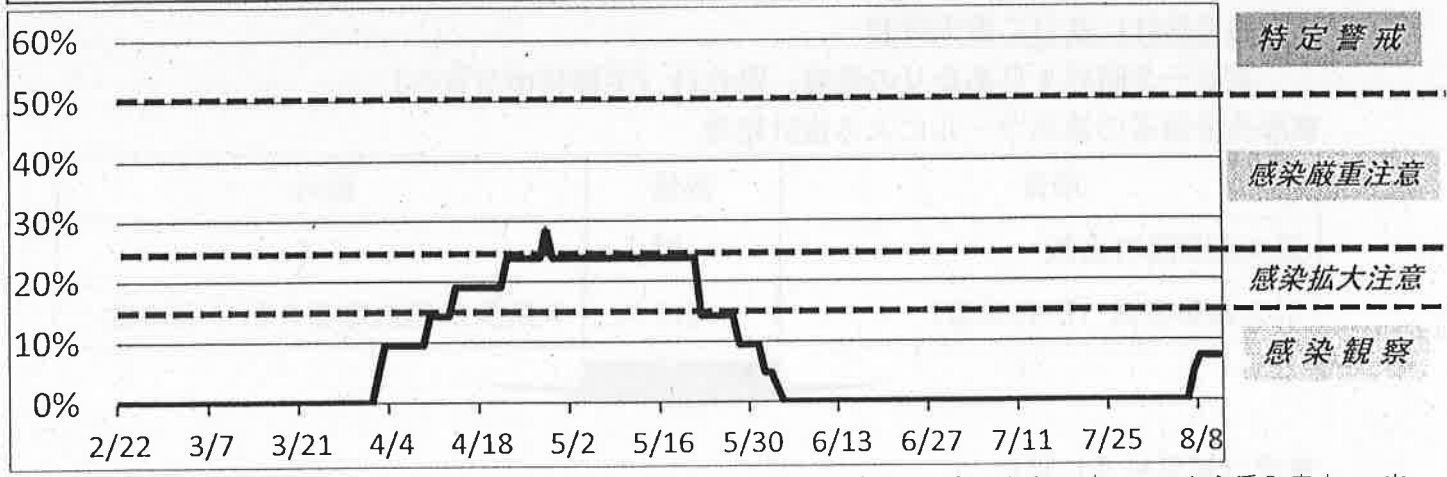
現在値 18.0% (8/11)
過去最大値 29.2% (4/27)



※受入病床数：5/31までは130床、6/1から271床、8/8から311床
※6/21から利用病床数には、空港検疫・県外で確認された陽性者による病床利用を算入しています。

重症病床の稼働率

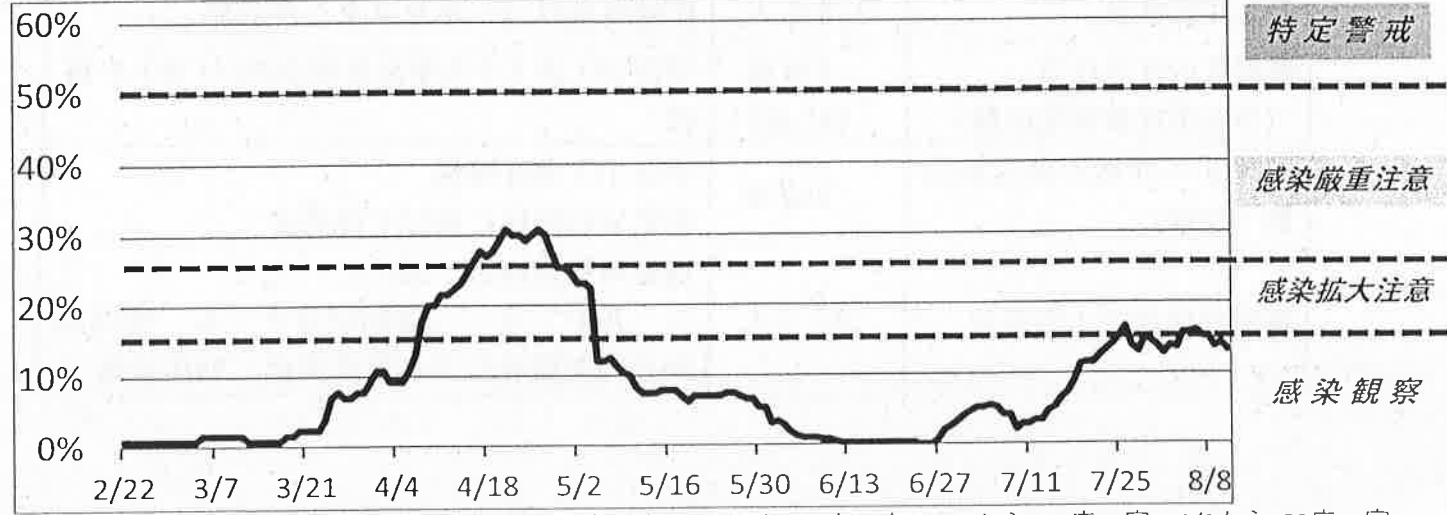
現在値 7.3% (8/11)
過去最大値 28.6% (4/28)



※重症病床数：5/31までは受入病床130床のうち21床、6/1から受入病床271床のうち41床、8/8から受入病床311床のうち41床
※6/21から利用病床数には、空港検疫・県外で確認された陽性者による病床利用を算入しています。

確保病床数・宿泊療養室数に対する療養者数の割合

現在値 13.3% (8/11)
過去最大値 30.8% (4/21、4/26)



※確保病床数・宿泊療養室数：5/4までは130床・室、5/5から241床・室、6/1から381床・室、8/8から422床・室

新たな「流行シナリオ」を踏まえた患者推計に基づく最大需要について

厚生労働省による新たな「流行シナリオ」を踏まえた本県における患者推計に基づき算定した最大需要は、次のとおり。

1 患者推計の方法

患者推計にあたっては、「①推計モデル」「②実効再生産数」「③社会への協力要請を行うタイミング」の3つの事項について、本県の実情を踏まえて設定し、厚生労働省のツールを用いて算出を行った。

事項	本県の設定
①推計モデル	「生産年齢人口群中心モデル」として設定
②実効再生産数	「1.7」として設定
③社会への協力要請（休業要請等）を行うタイミング	基準日（10万人あたり週平均新規感染者数が2.5人となった日（本県の場合49人））から2日後に要請を行うこととして設定

2 患者推計に基づく最大需要

※ピーク時の1日あたりの数値、県合計（宇都宮市分含む）

■厚生労働省の算出ツールによる推計結果

項目	数値	備考
最大新規陽性者数	40人	
最大療養者数（患者総数）	517人	入院又は宿泊療養を行う者の数



■推計結果を基に算出

項目	数値	備考
最大検査実施件数	900人	行政検査の委託実施で1,336人実施可能（8/7現在）
最大相談件数	1,642人	保健所及びコールセンターが対応
確保すべき病床数（うち重症者用病床数）	300床 (41床)	現在311床（うち重症者用病床41床）を確保
確保すべき宿泊療養施設数（室数）	250室	現在111室を確保 不足分の確保に向けて協議中
保健所職員最大需要数	357.5人	保健所職員総数：350人 コールセンター、機動調査チーム、他部局からの支援等により最大需要に対応予定

LINE公式アカウント

「栃木県-新型コロナウイルス対策パートナーサポート」を開始

一人ひとりに合わせた新型コロナウイルス対策をLINEでサポートします

最新情報をお届けします

新型コロナウイルス感染症に関する各種情報をお届けします。

- ▶ 県内の患者発生状況
- ▶ 警戒度指標の推移、検査件数等の状況
- ▶ 新たな支援制度等の案内
- ※ 知事メッセージ など

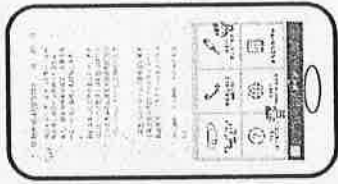
知りたい情報を案内します

- ▶ FAQ（よくある質問）で、チャットボットのように知りたい情報を案内します。
- ▶ 体調が優れない時のコールセンターへの連絡の必要性をお答えします。

備えをサポート！「とちまる安心通知」

店舗やイベント会場などに掲示された二次元バーコードをスマホで読み取ることで、利用した店舗等の場所・日時が登録され、後日、同時に当該店舗等を利用した方に感染が判明した際に、登録いただいた方に濃厚接触の疑いがあるなど、必要時に栃木県から感染拡大防止に向けたお知らせを送信します。

最新情報が届く！



LINEで友だち追加



8月20日
開始予定

FAQで知りたい情報に簡単にアクセス！



知りたい情報を検索していただく
お問い合わせ

店舗等
で二次元バーコードを掲示

店舗等で二次元バーコードを掲示



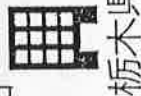
読み取り・登録



9月上旬
開始予定



通知



通知を受けた利用者は
コールセンター等に相談



栃木県

新型コロナウイルス感染症の「機動調査チーム」について

目的

患者が多数発生又は集団感染が発生した場合に、保健所長の要請等に基づいて、「機動調査チーム」を編成・派遣し、当該保健所において積極的疫学調査等の支援活動を行う。

活動開始日

令和2(2020)年8月12日

機動調査チーム

登録メンバー(145名)

- | | |
|------------|-----|
| 栃木県・宇都宮市職員 | |
| ・医師 | 5名 |
| ・保健師 | 50名 |
| ・薬剤師 | 28名 |
| ・その他 | 28名 |
| ・臨床検査技師 | 17名 |
| ・診療放射線技師 | 4名 |
| ・獣医師 | 13名 |

支援

原則、
1チーム3名・3日間

助言

国立感染症研究所感染症情報センターの
講師による研修を実施

- ・47名受講終了(8月12日現在)
*残る登録メンバーについても9月上旬までに
研修終了予定

オブザーバー(2名)

川崎市健康安全研究所
所長 岡部信彦
国立感染症研究所疫学センター
主任研究官 八幡裕一郎

保健所

- ・積極的疫学調査
(感染源の推定
濃厚接触者及び
接触者調査)
- ・発生施設支援
(消毒及び衛生管理
指導)等