

AIDS NOW

栃木県エイズデータ集（四半期報：2012. 5）

平成24年5月30日 栃木県保健福祉部健康増進課発行
〒320-8501 宇都宮市埴田1-1-20 TEL 028-623-3089 FAX 028-623-3920

エイズとは

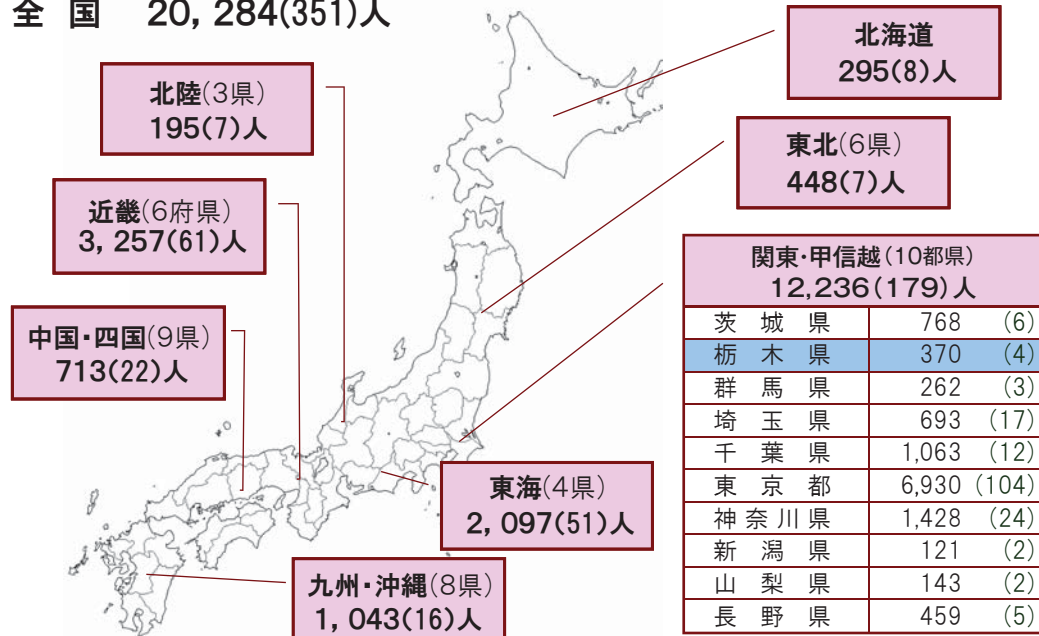


正しくは、**後天性免疫不全症候群**といいます。エイズは、からだを病気から守っている免疫力（抵抗力）が破壊されてしまう病気です。健康なときは問題のない弱い病原菌に対しても抵抗力が失われ、重い肺炎やある種のガンにかかりやすくなります。エイズは、エイズウイルス（HIV=ヒト免疫不全ウイルス）に感染し通常10年前後の無症状期（キャリア）を経て起こる病気です。世界中で増加しており、もちろん日本でも例外ではありません。

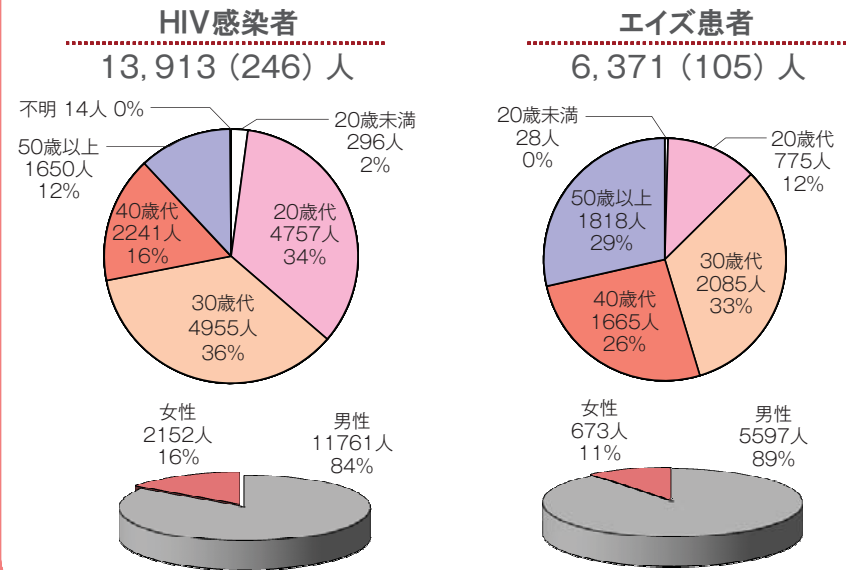
HIV感染者・エイズ患者の累積報告数

昭和60年から今回までの累積、()内は、今回報告件数(平成23年12月26日～平成24年3月25日)

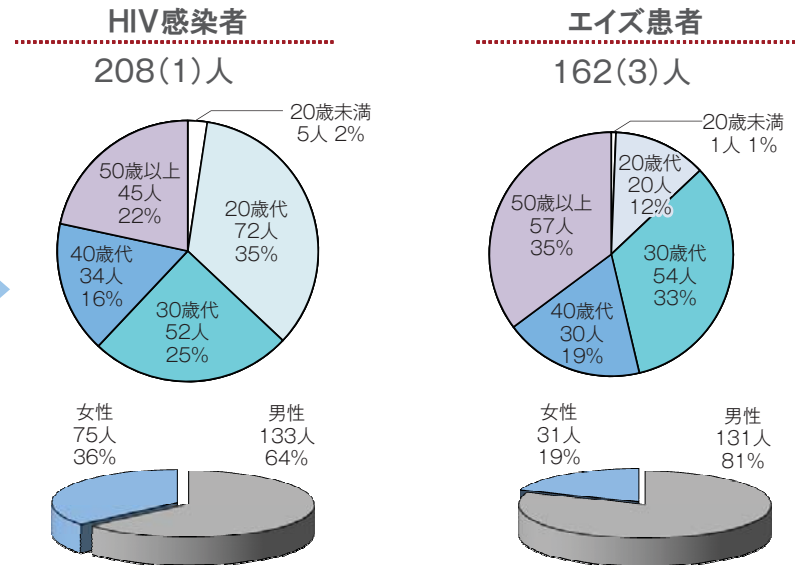
全国 20,284(351)人



年齢階層別及び男女別内訳（全国）



年齢階層別及び男女別内訳（栃木県）



【注意】・本資料の報告数には、凝固因子製剤による感染者は含まれていません。
・平成11年4月以降は、各都道府県内の医療機関で診断された者の報告数であり、域外在住者が含まれる場合があります。
・集計時期の差などにより、厚生労働省による報告と異なる場合があります。

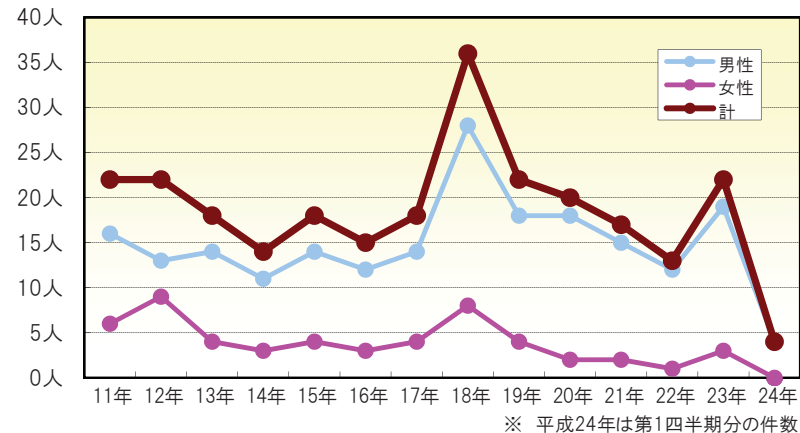
HIV感染者・エイズ患者の感染原因

HIV感染者	全国の今期報告数			栃木県の累積報告数		
	男性	女性	合計	男性	女性	合計
異性間の性的接触	42 (2)	12 (4)	54 (6)	63 (8)	50 (29)	113 (37)
同性間の性的接触	168 (9)	0 (0)	168 (9)	41 (2)	0 (0)	41 (2)
静脈薬物乱用	0 (0)	0 (0)	0 (0)	1 (0)	0 (0)	1 (0)
母子感染	0 (0)	0 (0)	0 (0)	1 (1)	1 (0)	2 (1)
その他	1 (0)	1 (0)	2 (0)	3 (0)	0 (0)	3 (0)
不明	20 (2)	2 (2)	22 (4)	24 (12)	24 (22)	48 (34)
合計	231 (13)	15 (6)	246 (19)	133 (23)	75 (51)	208 (74)

エイズ患者	全国の今期報告数			栃木県の累積報告数		
	男性	女性	合計	男性	女性	合計
異性間の性的接触	17 (2)	3 (0)	20 (2)	64 (6)	22 (16)	86 (22)
同性間の性的接触	60 (1)	0 (0)	60 (1)	36 (1)	0 (0)	36 (1)
静脈薬物乱用	1 (0)	0 (0)	1 (0)	0 (0)	0 (0)	0 (0)
母子感染	0 (0)	0 (0)	0 (0)	0 (0)	1 (1)	1 (1)
その他	2 (0)	0 (0)	2 (0)	2 (0)	0 (0)	2 (0)
不明	21 (5)	1 (0)	22 (5)	29 (9)	8 (6)	37 (15)
合計	101 (8)	4 (0)	105 (8)	131 (16)	31 (23)	162 (39)

○今期:平成23年12月26日～平成24年3月25日 累積:昭和60年～平成24年3月25日 ○単位:人 ()は外国人再掲数

HIV感染者・エイズ患者報告数の年次推移(県内)

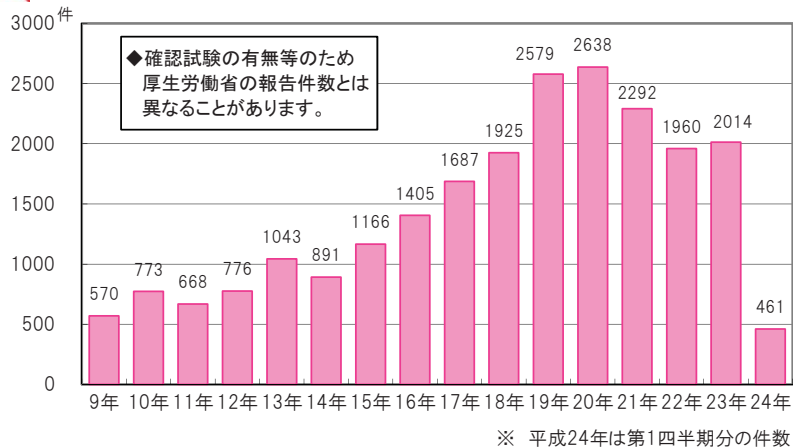


HIV抗体検査は、どなたでも受けることができます。
 県広域健康福祉センター 宇都宮市保健センター
 宇都宮市保健所 (ララスクエア9階)

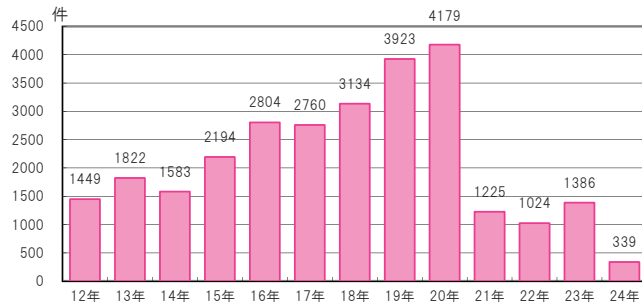
毎週1回

日曜日
毎月1回

HIV抗体検査実施件数の年次推移(県内保健所)

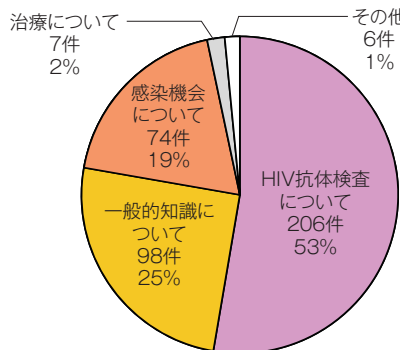


県内のHIV・エイズ相談件数



※ 平成20年までは検査来所時の相談件数も含まれる。
平成24年は第1四半期の件数

相談内容内訳 (延べ件数)
(平成23年12月26日～平成24年3月25日)



エイズ・HIVに関するお問い合わせ、ご相談は...

県西健康福祉センター
TEL 0289-64-3125

県東健康福祉センター
TEL 0285-82-3323

県南健康福祉センター
TEL 0285-22-1219

県北健康福祉センター
TEL 0287-22-2679

安足健康福祉センター
TEL 0284-41-5895

宇都宮市保健所
TEL 028-626-1114

栃木県健康増進課
TEL 028-623-3089