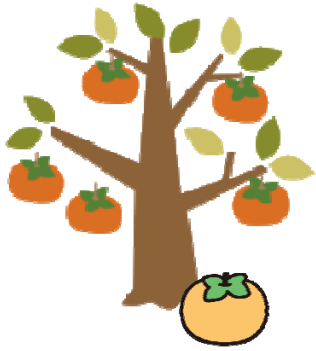


友の会

だより



特別版



ベーチェット病 友の会 栃木県支部 会員 福井将行

秋も深く感じられ肌寒く日も短くなってまいりました。
さて、皆様突然ですがLRTに(ライトライントレイン)は乗られましたか？
私の住んでいる場所や働いている職場の近くにも停留所が
出来て通勤通学でご利用されなかなかの活気でございます！
そんな私はもちろん…乗って…おりません!!!!(;▽;)
以外と近くにあるからといつでも乗れる感があつて……
いけませんね！こんな考え方では次回までに乗車報告いたします！
少々お待ちください<(_)_>



先日、支部委員さんのお宅に招かれお食事と今後の活動などについて勉強して参りました！まだまだ勉強不足ですのでこのような機会を増やしていきたいと思っております！
次回は難病ピアサポーターの活動や交流会の事などをお知らせしていきたいと思っておりますのでお楽しみに♪
(後はLRT乗車報告ですね…w)



筋トレグッズを
新たに購入しました！
右のアームバーが新しい仲間です。
趣味の話ですみません



一番近くのLRT停留所です！
田んぼの真ん中にドーンとできましたw
乗るとしたらここからかです！

