

# とちぎ難病相談支援センター 医療相談のお知らせ

専門医等による医療相談を下記の通り開催します。  
予約制になります。お問い合わせください。

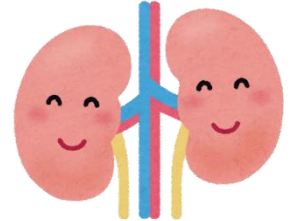
相談は無料です

開催方法は対面、電話、オンライン(ZOOM)のいずれかになります。

開催日時

令和5年8月7日(月曜日) 午後 1:00~4:00

対象疾患 **腎・泌尿器系疾患**



担当医師 獨協医科大学病院 腎臓・高血圧内科 らい たてみつ 頼 建光 医師

《主な疾患》

・一次性ネフローゼ症候群 ・IgA 腎症 ・急速性糸球体腎炎 ・多発性嚢胞腎 など

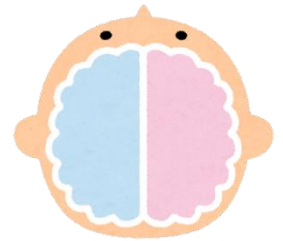
※予約締め切り 8月3日(木曜日)正午

開催日時

令和5年8月19日(土曜日) 午前 9:30~12:30

対象疾患 **神経・筋疾患**

担当医師 獨協医科大学病院 脳神経内科 ふなこし けい 船越 慶 医師



《主な疾患》

・脊髄小脳変性症(多系統萎縮症を除く) ・筋ジストロフィー ・もやもや病 ・重症筋無力症  
・多系統萎縮症 ・多発性硬化症/視神経脊髄炎 ・ハンチントン病 ・大脳皮質基底核変性症  
・パーキンソン病 ・進行性核上性麻痺 ・筋萎縮性側索硬化症(ALS)

※予約締め切り 8月15日(火曜日)正午まで

とちぎ難病相談支援センター

月~金 午前10時~12時、午後1時~4時

● TEL 028-623-6113 ● FAX 028-623-6100

● 320-8503

宇都宮市駒生町 3337-1 とちぎ健康の森 とちぎ健康づくりセンター1階

担当:矢古宇・根本