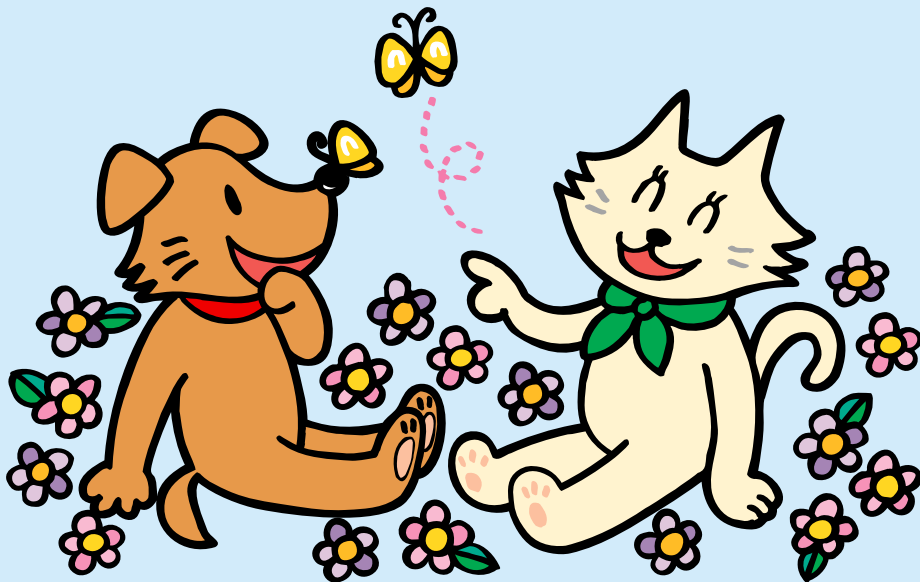


サポートファイル



必ずお読みください

支援者の皆さまへ

栃木県保健福祉部障害福祉課

「サポートファイル」ご利用時の個人情報の保護について

この「サポートファイル」には、お子さんへのよりよいかかわり方や支援方法に関する個人情報が多く含まれているため、ご利用時はプライバシーに十分配慮して慎重に取り扱う必要があります。

「サポートファイル」の情報は保護者が許可した支援者だけが見ることができ、支援に関わらない第三者に情報を提供すること、また、承諾なしにコピーなどをして二次的に使用することは禁止しています。

ご利用にあたっては、以上のことにご留意いただくようお願いいたします。

「サポートファイル」は支援者の皆さまがお子さんの情報を共有することによって、より良い支援ができるようにするために作られたものですが、利用方法を間違えると個人情報が流出するという危険性をはらんでいます。

情報の取り扱いには、くれぐれもご注意ください。

も く じ

◆プロフィール

- * 本人の紹介
- * 緊急連絡先
- * 余暇の過ごし方・遊び
- * コミュニケーション
- * パニック・こだわり
- * 食事
- * 生活状況（1日の流れ）
- * 基本的な生活習慣
- * 宿泊時の生活習慣
- * 持病・投薬など

◆本人のあゆみ

- * 生育の記録
- * 受診歴／検査歴
- * 療育・相談歴
- * 教育歴
- * 職業訓練～就労に向けて～
- * 仕事の記録（職歴）
- * 身長・体重の記録
- * ソーシャルサポート状況（福祉支援）

◆相談・成長記録

- * 最寄りの関係機関一覧
- * 相談の記録
- * 成長の記録