

第25回栃木県障害者文化祭

カルフルとちぎ2022

こころのつどい



日時

令和4年
(2022)

11月11日 金

午前10時 ▶ 午後3時

会場

とちぎ福祉プラザ・
わかさアリーナ
(宇都宮市若草1-10-6)

開催内容

作品展示

絵画・書・写真・工芸品などの展示

製作品販売

手工芸品・パン・クッキーなどの販売

※新型コロナウイルス感染症の影響により、規模を縮小して開催します。
※新型コロナウイルス感染症が感染拡大した場合には、中止する可能性があります。

見る!知る!体験する!コーナー

- 障害者スポーツ体験コーナー
- 福祉車両展示コーナー
- 障害者団体活動紹介コーナー
- 県民の心やすらぐマッサージコーナー
- 視覚障害者を理解する 点字体験コーナー
- ボランティアルーム活動紹介コーナー
- おもちゃ図書館コーナー

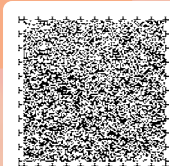


このチラシは、障害者就労支援事業所からの優先調達により印刷しました。

このマークは、目の不自由な方などのための音声コード[Uni-Voiceコード]です。スマートフォンアプリで読み取ると、記載内容を音声で聞くことができます。

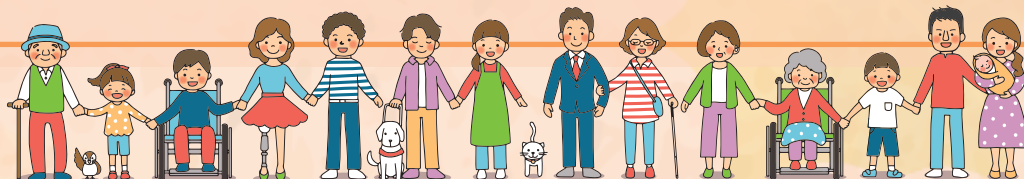
カルフルとちぎ応援隊長
ナイチュウ

★裏面も併せてご覧ください。



カルフルとちぎとは…

障害の有無にかかわらず、たくさんの人が活発に交流できるイベントにしたいという願いを込めて、フランス語の“交差点”を意味する「carrefour (カルフル)」というイベント名としました。



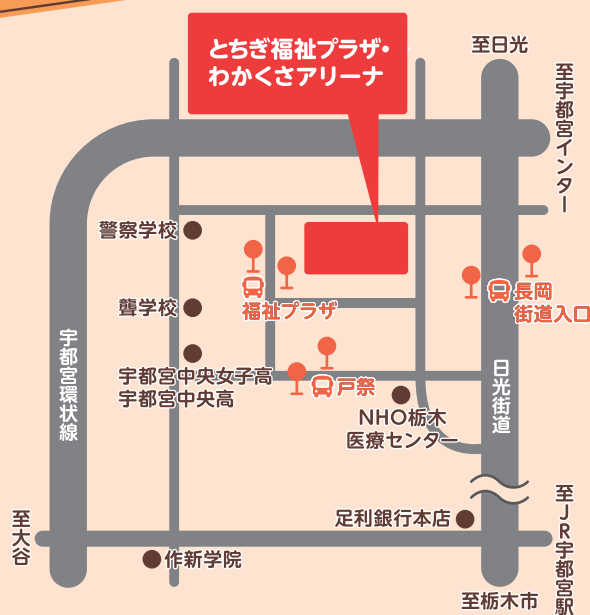
新型コロナウイルス

感染防止対策について

- 風邪、発熱等の症状がある場合は来場の自粛をお願いします。
- 会場内では、人と人との間隔をお取りください。
- 常時マスク着用にご協力ください。
- マスクを外しての大声はご遠慮ください。



会場案内図



※駐車場の数に限りがあるため、ご来場の際はできる限り、電車・バス等の公共交通機関をご利用くださいますようお願い申し上げます。

後援

栃木県市長会／栃木県町村会／栃木県市町村教育委員会連合会／(特非)栃木県障害者スポーツ協会／栃木県オストミー協会／日本赤十字社栃木県支部／朝日新聞宇都宮総局／読売新聞宇都宮支局／毎日新聞宇都宮支局／日本経済新聞社宇都宮支局／東京新聞宇都宮支局／株下野新聞社／日刊工業新聞社栃木支局／共同通信社宇都宮支局／時事通信社宇都宮支局／NHK宇都宮放送局／株栃木放送／株エフエム栃木／株とちぎテレビ

主催

栃木県障害者文化祭実行委員会 〒320-8501 宇都宮市塙田1-1-20 栃木県障害福祉課内
TEL 028-623-3490 FAX 028-623-3052 E-mail syougai-fukushi@pref.tochigi.lg.jp

このマークは、目の不自由な方などのための音声コード[Uni-Voiceコード]です。スマートフォンアプリで読み取ると、記載内容を音声で聞くことができます。

