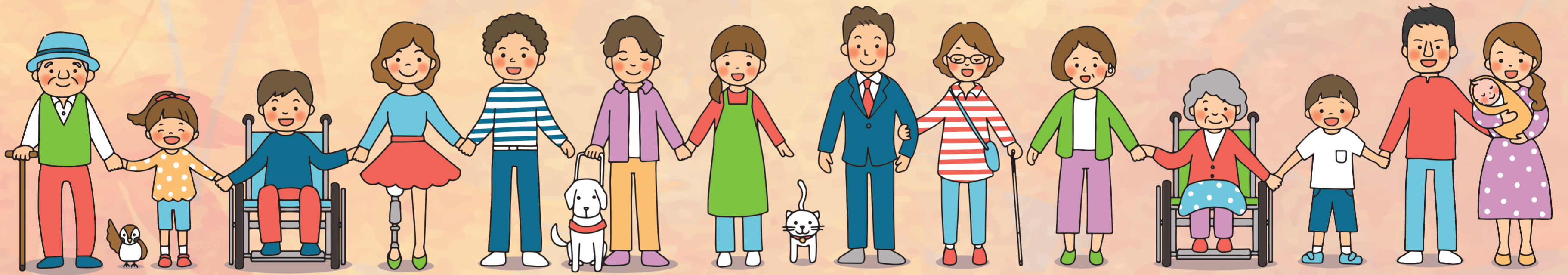


第25回栃木県障害者文化祭

カルフルとちぎ2022

こころのつどい



カルフルとちぎとは…

障害の有無にかかわらず、たくさんの方が活発に交流できるイベントにしたいという願いを込めて、フランス語の“交差点”を意味する「carrefour (カルフル)」というイベント名としました。

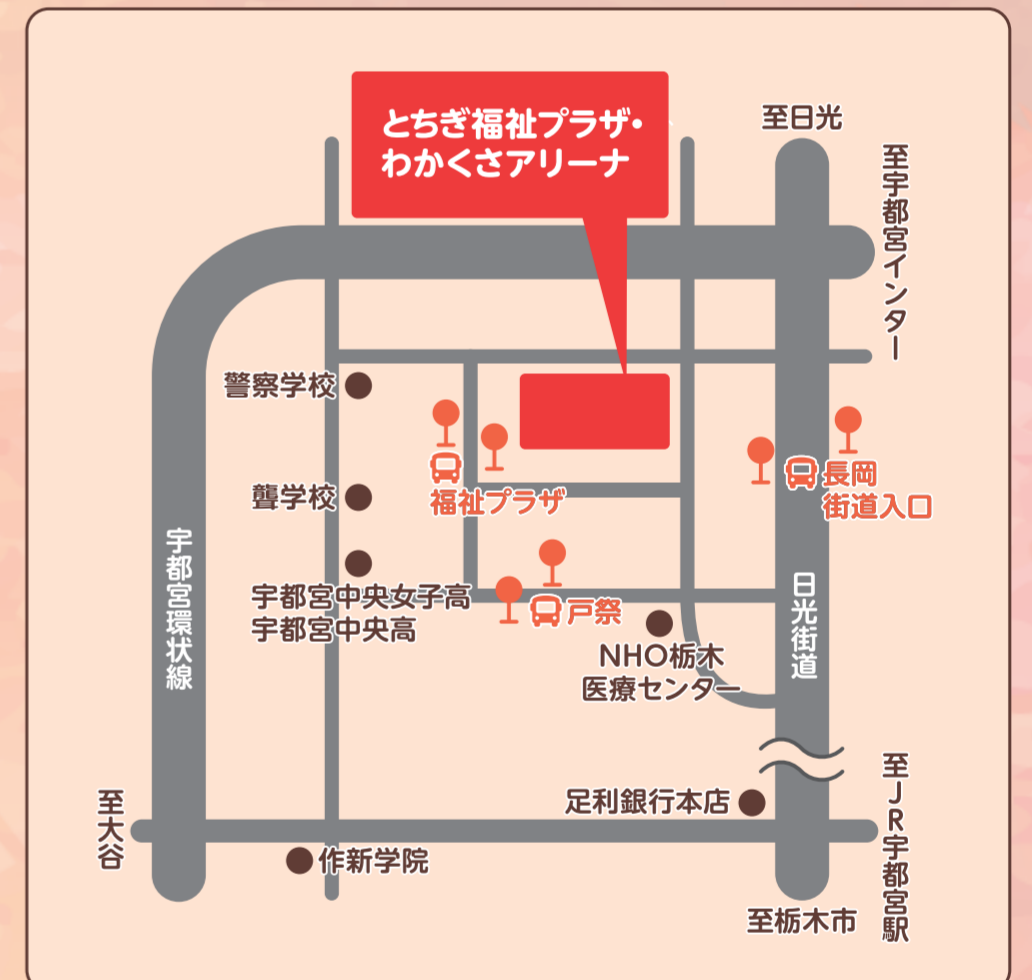
日時

令和4年(2022) **11月11日** 金
午前10時 ▶ 午後3時

会場

とちぎ福祉プラザ・
わかくさアリーナ
(宇都宮市若草1-10-6)

※駐車場の数に限りがあるため、ご来場の際はできる限り、電車・バス等の公共交通機関をご利用くださいますようお願い申し上げます。



開催内容

作品展示 ▶ 絵画・書・写真・工芸品などの展示

製作品販売 ▶ 手工芸品・パン・クッキーなどの販売

※新型コロナウイルス感染症の影響により、規模を縮小して開催します。
※新型コロナウイルス感染症が感染拡大した場合には、中止する可能性があります。

見る!知る!体験する!コーナー

- 障害者スポーツ体験コーナー ● 福祉車両展示コーナー
- 障害者団体活動紹介コーナー
- 県民の心やすらぐマッサージコーナー
- 視覚障害者を理解する 点字体験コーナー
- ボランティアルーム活動紹介コーナー ● おもちゃ図書館コーナー



とちまるくん
© 栃木県



カルフルとちぎ応援隊長
ナイチュウ



主催 栃木県障害者文化祭実行委員会 〒320-8501 宇都宮市埜田1-1-20 栃木県障害福祉課内
TEL 028-623-3490 FAX 028-623-3052 E-mail syougai-fukushi@pref.tochigi.lg.jp

このポスターは、障害者就労支援事業所からの優先調達により印刷しました。