



とちぎで **キュン活** しませんか？



入会申込はこちらから! >>>

とちぎ結婚支援センター



とちぎ結婚支援センターとは？

- ◆ マッチングシステムで1対1の出会いをサポート!
- ◆ 県が運営しているので安心! ◆ 入会登録料は2年間で1万円!
- ◆ 県内4カ所にセンターがあるので便利!
- ◆ 登録からお引き合わせまでオンラインでの利用もOK!



VERY MATCHING!

とちぎ結婚支援センター



会員様からの

声

♡自分は奥手で、顔もイケメンではありません。それでも、地道に活動し、素敵な方と出会えました!

♡想像もしていない、ふとした時に出会いがあるかもしれません。諦めず行動を続けていけばよいと思います。

とちぎ結婚支援センターHP
「カップルからのメッセージ」
をチェック!

♡出会いがなく半ば諦めつつも入会しました。入会して素敵な方と巡り会えました。

♡意味のないことなどありません。何事もチャレンジです。

とちぎ結婚支援センター Q&A



費用は?

入会登録料は2年間で10,000円です。追加料金なし。



会員になれるのは?

- ①20歳以上の独身男女
※県外に在住の方も本県への移住に関心のある方はOK
- ②PC、タブレット、スマホをお持ちの方



上記の方であればどなたでも会員になれます。



センターへの来所は必要?

登録、閲覧、お引き合わせが来所でもオンラインでもできるので、センターに来なくても利用できます。



マッチングシステムとは?

ご自身のプロフィールを登録し、お相手情報を閲覧してお引き合わせを申し込むことができるシステムです。1対1の出会いの場を提供するサービスです。



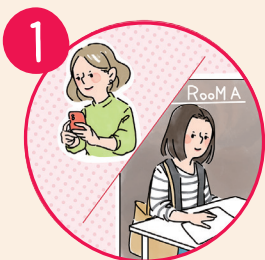
プレ交際機能とは?

お引き合わせ後、もう少しお話したい方とは3人までお友達になれます。お付き合いたい場合は「交際」を申し込むことができます。

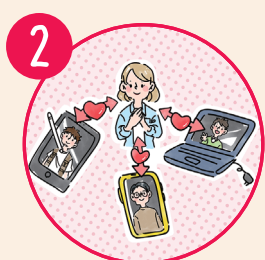


プライバシーは守られますか?

センターでの閲覧は、ブースへのスマホ等の持ち込みを禁止しています。また、オンライン閲覧時は、顔写真を非表示にもできるなど、プライバシーに最大限配慮しています。



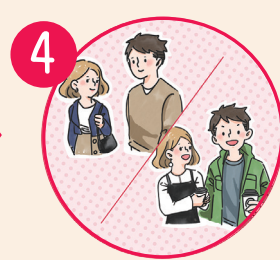
1 入会申込みと会員登録



2 お相手探し



3 お引き合わせ



4 プレ交際～交際、そしてご結婚

とちぎ結婚支援センター

〒320-0811
栃木県宇都宮市大通り2-1-5
明治安田生命宇都宮大通りビル6階
☎028-688-0880

| | | |
|------|-------------|------------|
| 曜日 | 平日 | 土日祝 |
| 開所時間 | 11:00～20:00 | 9:00～18:00 |

※駐車場はございませんので、近隣の有料駐車場をご利用ください。

とちぎ結婚支援センター小山

〒323-0023
栃木県小山市中央町3-7-1
ロブレ6階
☎0285-38-7213

| | |
|------|----------------|
| 曜日 | 平日(水曜日除く)土・日・祝 |
| 開所時間 | 10:00～18:00 |

定休日：水
※駐車場はございませんので、ロブレ駐車場など近隣の有料駐車場をご利用ください。

とちぎ結婚支援センター那須塩原 (那須塩原市図書館「みるる」内)

〒325-0056
栃木県那須塩原市本町1-1
那須塩原市図書館「みるる」内
(JR黒磯駅西口隣接)
☎0287-74-2004

| | |
|------|----------------|
| 曜日 | 平日(月・火曜日除く)土・日 |
| 開所時間 | 10:00～18:00 |

定休日：月・火・祝
図書館の休館日

とちぎ結婚支援センター足利

〒326-0821
栃木県足利市南町4254-2
ニューミヤコホテル足利本館4階
☎0284-64-8215

| | | |
|------|-------------|-------------|
| 曜日 | 金曜 | 土曜・日曜 |
| 開所時間 | 16:00～20:00 | 11:00～15:00 |

(金曜祝日の場合は11:00～15:00)
定休日：月～木
※駐車場は東武足利市駅北口の足利市駅駐車場をご利用ください。



とちぎ未来クラブは、県民総ぐるみで結婚・子育てを支援するため、県や市町、関係団体で設立した組織です。