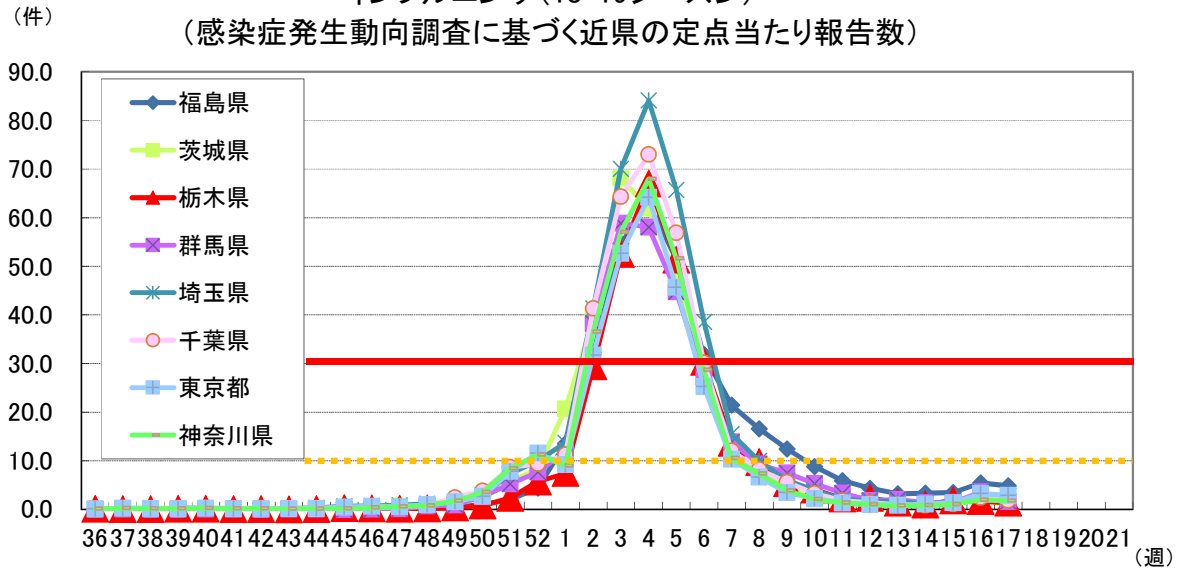
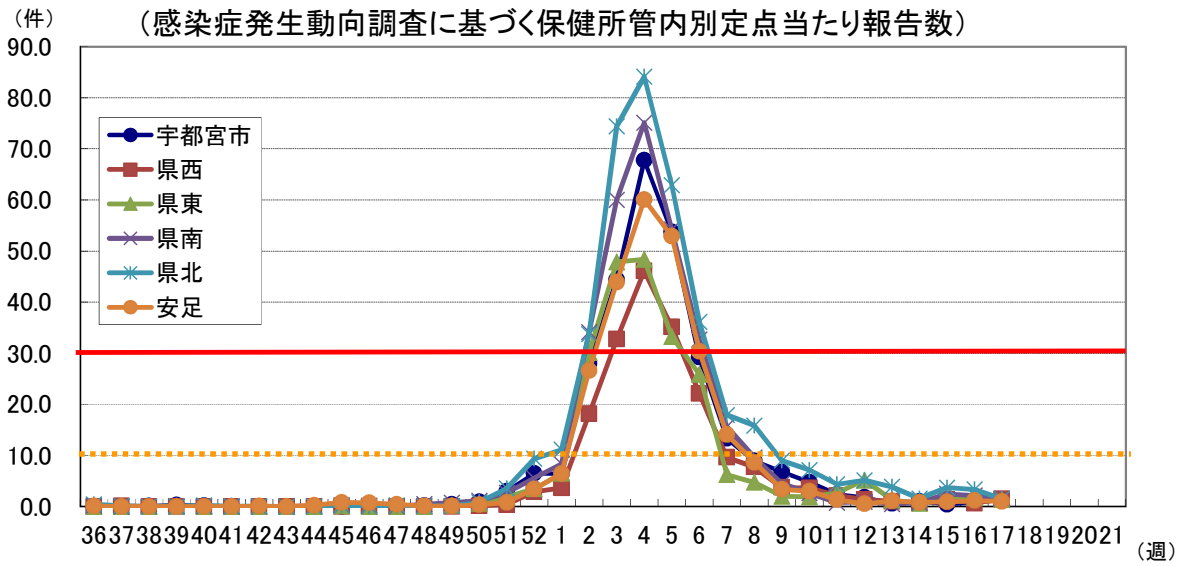


インフルエンザ(18-19シーズン)  
 (感染症発生動向調査に基づく近県の定点当たり報告数)



インフルエンザ(18-19シーズン)  
 (感染症発生動向調査に基づく保健所管内別定点当たり報告数)



..... 注意報基準値 (定点当たり10.0)  
 ————— 警報開始基準値 (定点当たり30.0)

