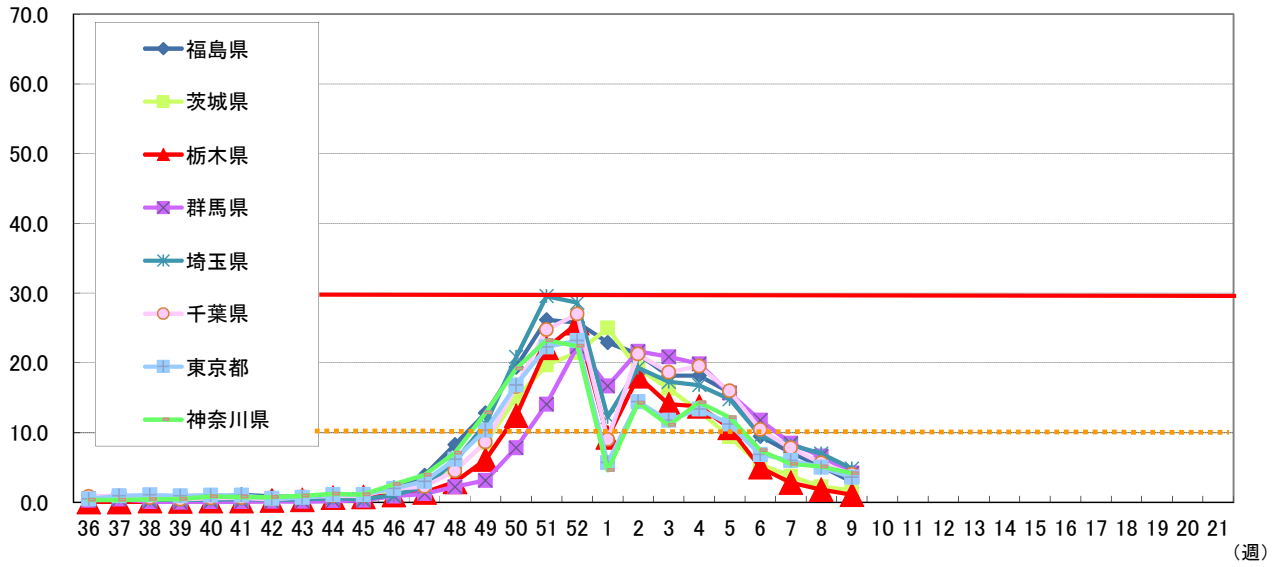


インフルエンザ(19-20シーズン)
 (感染症発生動向調査に基づく近県の定点当たり報告数)

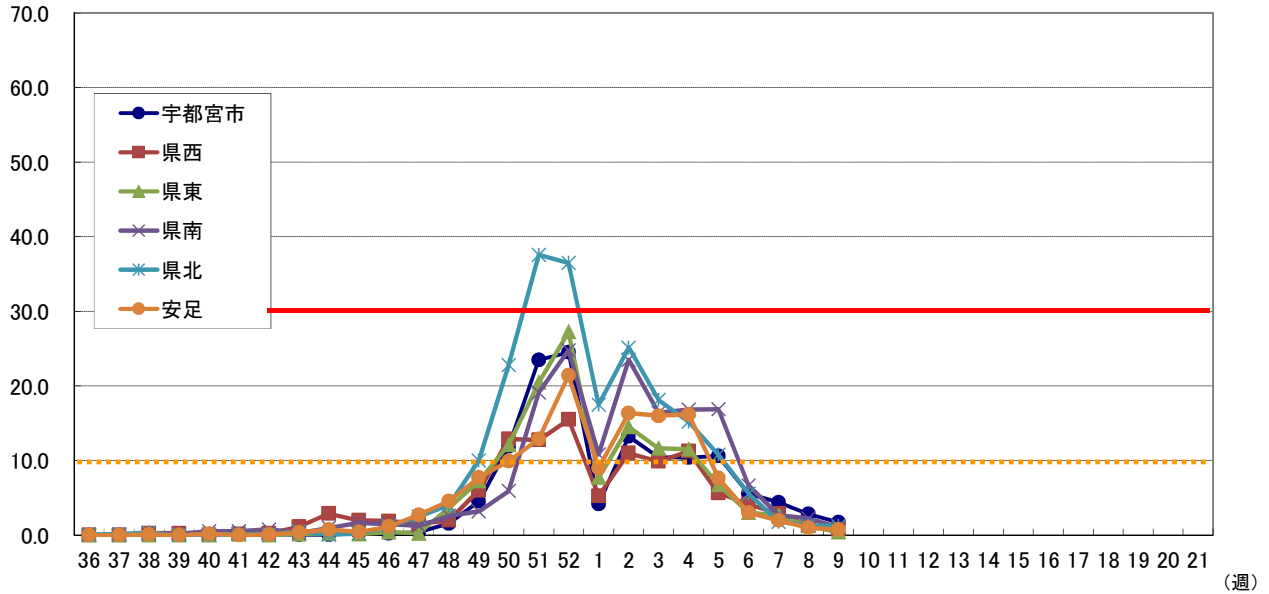
(件)



インフルエンザ(19-20シーズン)

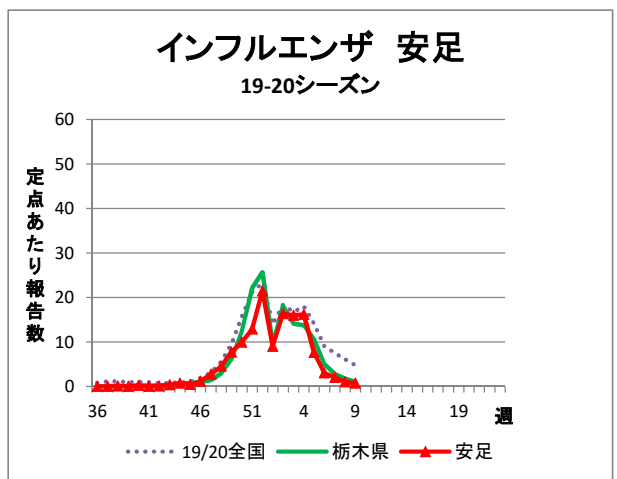
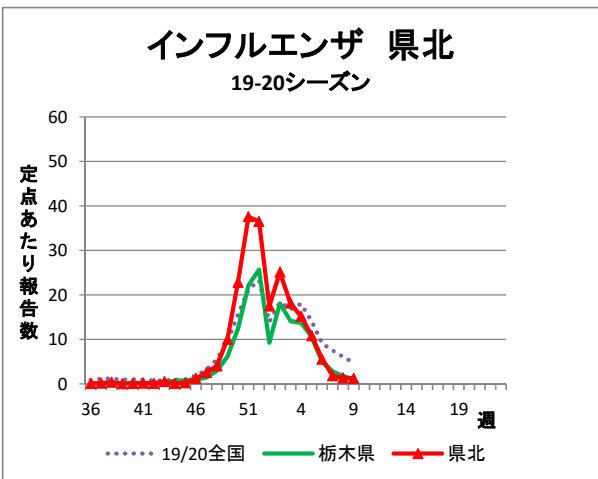
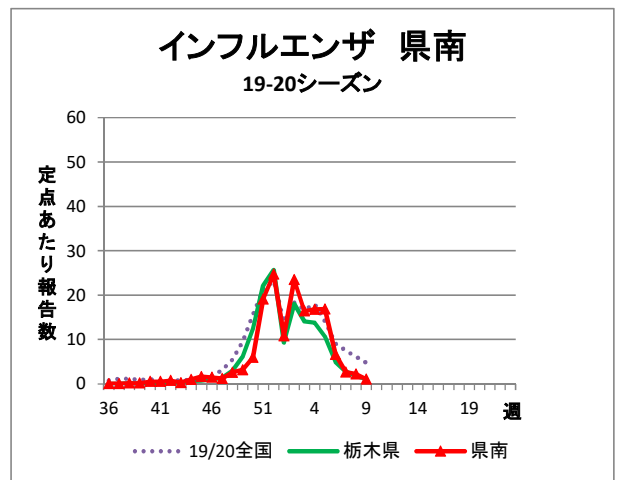
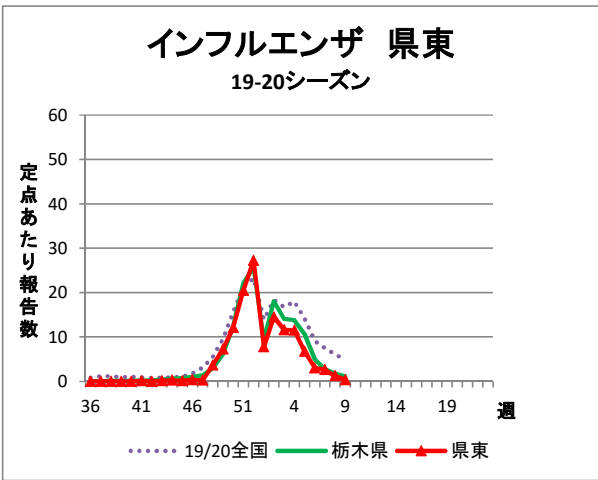
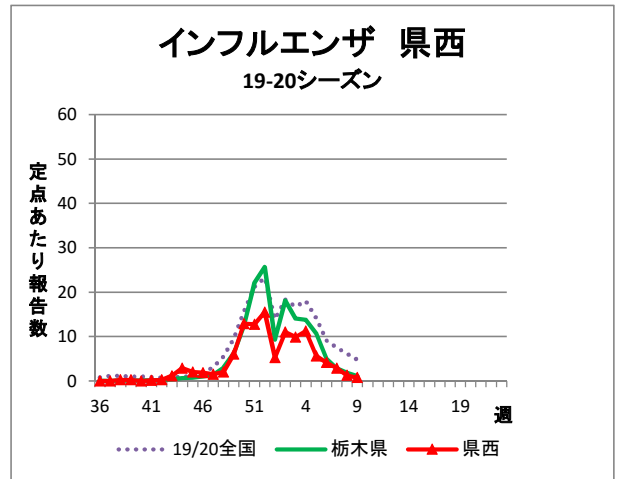
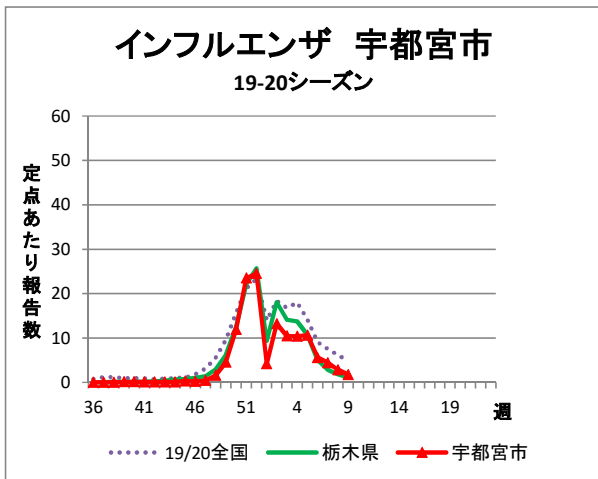
(感染症発生動向調査に基づく保健所管内別定点当たり報告数)

(件)



..... 注意報基準値 (定点当たり10.0)

———— 警報開始基準値 (定点当たり30.0)



インフルエンザ 定点当り報告数

2019-2020シーズン

	福島県	茨城県	栃木県	群馬県	埼玉県	千葉県	東京都	神奈川県	全国	宇都宮市	県西	県東	県南	県北	安足
第 36 週	0.30	0.18	0.03	0.31	0.57	0.87	0.49	0.34	0.77	0.00	0.00	0.00	0.06	0.07	0.00
第 37 週	0.46	0.28	0.04	0.50	0.79	0.95	0.94	0.36	1.17	0.00	0.00	0.00	0.06	0.14	0.00
第 38 週	0.31	0.38	0.14	0.13	0.40	0.66	1.06	0.45	1.16	0.00	0.25	0.00	0.18	0.36	0.09
第 39 週	0.65	0.59	0.09	0.02	0.40	0.43	0.96	0.50	0.92	0.11	0.25	0.00	0.18	0.00	0.00
第 40 週	0.71	0.42	0.18	0.09	0.38	0.61	1.05	0.85	0.99	0.11	0.00	0.00	0.53	0.07	0.18
第 41 週	1.10	0.45	0.18	0.11	0.50	0.66	1.01	0.78	0.90	0.06	0.13	0.13	0.53	0.14	0.00
第 42 週	0.84	0.48	0.24	0.17	0.38	0.46	0.59	0.77	0.72	0.06	0.25	0.00	0.76	0.07	0.09
第 43 週	0.76	0.68	0.36	0.14	0.46	0.79	0.69	0.94	0.80	0.06	1.13	0.13	0.29	0.50	0.36
第 44 週	1.01	0.68	0.68	0.23	0.64	0.95	1.12	1.21	0.95	0.06	2.88	0.25	1.00	0.07	0.73
第 45 週	1.16	1.13	0.76	0.30	0.45	0.97	1.11	1.11	1.03	0.28	2.00	0.13	1.65	0.21	0.45
第 46 週	2.10	1.38	1.01	0.90	1.04	2.00	2.01	2.58	1.84	0.22	1.88	0.38	1.47	1.21	1.18
第 47 週	3.88	2.50	1.41	1.24	2.24	2.26	3.00	3.94	3.11	0.39	1.50	0.25	1.24	2.50	2.73
第 48 週	8.29	4.62	2.93	2.23	5.84	4.52	6.17	7.08	5.52	1.56	2.00	3.63	2.59	4.00	4.55
第 49 週	12.81	8.55	6.13	3.13	11.26	8.67	10.36	12.86	9.52	4.50	6.00	7.25	3.18	10.00	7.73
第 50 週	19.41	14.96	12.41	7.83	20.84	16.61	16.84	19.17	15.62	11.89	12.88	12.13	5.94	22.79	9.91
第 51 週	26.17	19.66	22.13	14.06	29.57	24.76	22.30	23.26	21.22	23.50	12.75	20.50	19.12	37.57	12.91
第 52 週	25.80	21.46	25.67	22.35	28.61	27.00	23.18	22.41	23.24	24.50	15.50	27.25	24.76	36.50	21.45
第 1 週	22.93	24.98	9.30	16.70	12.22	9.02	5.73	4.59	13.93	4.17	5.25	7.75	10.82	17.50	9.00
第 2 週	21.23	19.18	18.07	21.66	19.29	21.26	14.45	14.25	18.33	13.22	11.00	14.50	23.47	25.14	16.36
第 3 週	18.17	16.30	14.07	20.87	17.29	18.65	11.75	11.07	16.73	10.44	9.88	11.63	16.41	18.14	16.00
第 4 週	18.18	13.09	13.76	19.87	16.80	19.54	13.40	14.35	18.00	10.39	11.25	11.50	16.82	15.21	16.18
第 5 週	15.77	9.38	10.68	15.66	14.81	15.98	11.21	12.18	14.11	10.61	5.63	6.75	16.88	10.79	7.64
第 6 週	9.49	5.40	5.01	11.78	9.51	10.46	6.87	7.48	9.06	5.56	4.13	3.00	6.65	5.57	3.00
第 7 週	7.13	3.73	2.83	8.47	8.19	7.82	5.99	5.50	7.49	4.39	2.88	2.63	2.65	1.79	2.00
第 8 週	5.16	2.24	1.82	6.64	6.99	5.65	5.04	5.13	6.12	2.83	1.25	1.25	2.24	1.29	1.00
第 9 週	2.96	1.72	1.09	4.20	4.84	4.02	3.58	4.14	4.77	1.72	0.75	0.38	1.06	1.21	0.73
第 10 週															
第 11 週															
第 12 週															
第 13 週															
第 14 週															
第 15 週															
第 16 週															
第 17 週															
第 18 週															
第 19 週															
第 20 週															
第 21 週															
第 22 週															
第 23 週															
第 23 週															
第 24 週															
第 25 週															
第 26 週															
第 27 週															
第 28 週															
第 29 週															
第 30 週															
第 31 週															
第 32 週															
第 33 週															
第 34 週															
第 35 週															

※グラフ・表は、下記HPに掲載された各週の速報値をまとめたものです。

最新の情報については、下記で御確認ください。

国立感染症研究所ホームページ <http://www.nih.go.jp/niid/ja/diseases.html>

栃木県感染症情報センターホームページ <http://www.thec.pref.tochigi.lg.jp/tidc/tidctop.htm>