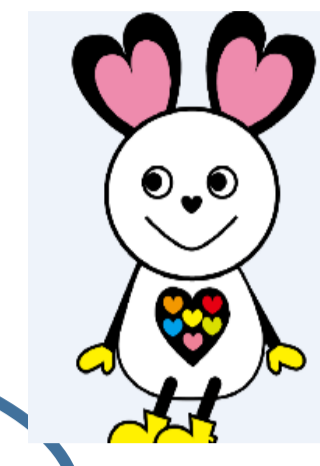


学齢期の相談窓口について

・発達障害により学校生活や友人関係に馴染めないなど様々な場面で困り事が生じることがあります。
 ・教育・医療・福祉それぞれの分野が連携して対応しておりますので、まずは身近なところに相談してみましょう。



相談したいこと

相談窓口

学校生活（学習面、生活面）について
相談したい

市町教育委員会

県総合教育センター

※ お子さんが現在通っている学校でもご相談できます

不登校・ひきこもりについて
相談したい

県教育事務所
(いじめ・不登校対策チーム)

県子ども若者・ひきこもり総合相談センター
ポラリス☆とちぎ

子どもの発達が心配
子育てについて悩んでいる

市町児童福祉担当課

県健康福祉センター

児童相談所

発達障害に対応可能な
医療機関を探している

発達障害に対応可能な医療機関一覧

※ 診療可能な年齢をご確認ください

※ まずは、かかりつけの小児科・精神科・心療内科にご相談ください

障害者手帳について知りたい

市町障害福祉担当課

専門的な療育・訓練（放課後等
デイサービス）を受けたい

宇都宮市在住の方

宇都宮市子ども発達センター

宇都宮市以外に在住の方

市町障害福祉担当課

市町相談支援事業者

親同士で相談・交流したい

親の会

※ 団体によって活動内容が異なります

発達障害全般について相談したい

発達障害者支援センター ふぉーゆう