



鍛造・転造・プレス・板金・製缶



三立工業株式会社

会社概要

代表者 小山 修一

創業 昭和32年9月

資本金 5160万円

従業員数 75名

URL <http://www.sanritsu-kogyo.com>

E-mail

所在地 (本社) 栃木県栃木市大平町富田1366番地

電話 (0282) 43-2525 (代)

F A X

所在地 (工場①) 茨城県結城市新隼仲通り5-2

電話 0296-33-6620

F A X 0296-33-6620

所在地 (工場②)

電話

F A X

主要取引先

日立アプライアンス (株)
日立ジョンソンコントロール空調 (株)
(株) 小松製作所
(株) 深井製作所
サンボット (株)
カルソニックカンセイ (株)

海外拠点・取引(工場、事業所等)

特徴 (P R) 等

金属プレス加工を中心に溶接加工、金属設計製作の一環製造を行っております。

事業内容 (製品・加工内容等)

金属プレス加工, 金型, 治具設計製作

認証取得規格等 (ISOなど)

ISO9001 ISO14001

主要設備

名称	台数	能力	導入年
Prg	3	300t、200t、150t	
ロボットライン		200t×5	
ラインスペーサー		150t×4	
門型プレス	7	300t×3、200t×5	
油圧プレス	1	400t	
タンデムプレス	20	80t~200t	
レーザー加工機	1		
プラズマ加工機	1		
NCタレパン	1		
ベンダー	5	125tNC、80tNC、他	
溶接ロボット	32		
脱脂・塗装ライン			

飲料製造業

繊維工業
(衣服・繊維製品を除く)

製衣服・繊維製品製造業

木材・木製品製造業
(家具を除く)

家具・装備品製造業

パルプ・紙・紙加工品製造業

出版・印刷・関連産業

化学工業

ゴム製品製造業

窯業・土石製品製造業

鉄鋼業、非鉄金属製造業

金属製品製造業

一般機械器具製造業

電気機械器具製造業

輸送用機械器具製造業

精密・医療機械器具製造業

その他の製造業

ソフトウェア

その他

飲食料品製造業
繊維工業
繊維製品（衣服、繊維製品を除く）
衣服・繊維製品製造業
木材・木製品製造業（家具を除く）
家具・装備品製造業
紙・紙加工品製造業
出版・印刷・関連産業
化学工業
ゴム製品製造業
窯業・土石製品製造業
鉄鋼業、非鉄金属製造業
金属製品製造業
一般機械器具製造業
電気機械器具製造業
輸送用機械器具製造業
精密・医療機器製造業
その他の製造業
ソフトウェア
その他



電子機器・機械装置

金属加工



JX金属プレジジョンテクノロジー株式会社

会社概要

代表者	坂上 信三
創業	2011年4月
資本金	9000万円
従業員数	708名
URL	http://www.jxpt.co.jp
E-mail	
所在地（本社）	東京都台東区上野1-10-12 商工中金・第一生命上野ビル4階
電話	03-5812-2721
FAX	03-5812-2760
所在地（工場①）	栃木県那須塩原市埼玉4-104
電話	0287-63-8311
FAX	0287-63-8369
所在地（工場②）	
電話	
FAX	

主要取引先

京セラコネクタプロダクツ（株）
（株）フジクラ
東北ヒロセ電機（株）
日本モレックス合同会社
（株）村田製作所
イリソ電子工業（株）

海外拠点・取引（工場、事業所等）

特徴（PR）等

旧鈴木製作所時代から培ってきた、金型設計、製造技術と微細抜き、曲げ加工が可能なプレス技術には自信があります。2008年には経済産業省より「元気なモノ作り中小企業300社」を受賞し、現在に至っており、現在のJX金属グループの傘下に於いてもそのモノ作りに対する精神は受け継がれ、日々進化しております。

事業内容（製品・加工内容等）

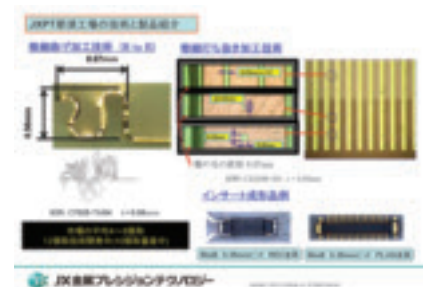
- ・電子部品の精密プレス品
- ・電子部品の樹脂成形品
- ・精密工具及び金型の設計、製造、メンテナンス

認証取得規格等（ISOなど）

- ・ISO9001
- ・ISO14001
- ・OHSAS
- ・栃木県フロンティア企業認証

主要設備

名称	台数	能力	導入年
高速プレス機	72	10~60ton (spm300~4000)	
縦型インサート成形機	19	40トン	
ワイヤー加工機	5		
放電加工機	7		
切削加工機	5		
自動研磨機	6		
PG	2		
マシニング	3		
画像検査装置	多		





切削・研削



有限会社新栄精機

会社概要

代表者 傳 堅志

創業 昭和52年7月

資本金 300万円

従業員数 5名

URL

E-mail shineiseiki@shineisk.com

所在地 (本社) 栃木県那須烏山市落合530

電話 0287-84-3076

FAX 0287-84-3073

所在地 (工場①)

電話

FAX

所在地 (工場②)

電話

FAX

主要取引先

柳下技研 (株)

(株) ミツヤ送風機製作所

(株) 日産クリエイティブサービス

神谷工業 (株)

中山金属化工業 (株)

(株) ニッコークリエイト

海外拠点・取引(工場、事業所等)

特徴 (P R) 等

多種多様の材料を在庫し、設備と技術を駆使した社内一貫生産の為、最短・当日出荷対応。材料取りから、加工・各種表面処理・アッセンブリ等、フレキシブルに対応可能。

事業内容 (製品・加工内容等)

主要製品：各種精密部品加工 (自動車、建機、航空機、他)、一品物、試作品

加工内容：切削、研削、試作品、一品物、多品種少量～中量品、鋳造品・鍛造品への二次加工、三次元加工、三次元測定

認証取得規格等 (ISOなど)

主要設備

名称	台数	能力	導入年
マシニングセンター	2	1020×560×520	
NC旋盤	1	φ400×1000	
NCフライス盤	2	920×380×450	
円筒研削盤	1	φ250×600	
平面研削盤	1	600×300×250	
成型研磨機	1	380×160×210	
万能フライス	4	#2	
横フライス	1	700×300×400	
汎用旋盤	2		
鋸盤	1	W300 H250	
3次元CAD/CAM	1	Mastercam for Solidworks	
3次元測定機	1	500×700×400	



飲料製造業

繊維工業 (衣服、繊維製品を除く)

製衣・繊維製品製造業

木材・木製品製造業 (家具を除く)

家具・装備品製造業

バルブ・加工品・紙・業紙製造業

出版・印刷・同関連産業

化学工業

ゴム製品製造業

窯業・土石製品製造業

鉄鋼業、非鉄金属製造業

金属製品製造業

一般機械器具製造業

電気機械器具製造業

輸送用機械器具製造業

精密・医療機械器具製造業

その他の製造業

ソフトウェア業

その他



神和アルミ工業株式会社

会社概要

代表者 神保 宗博

創業 昭和50年

資本金 1000万円

従業員数 約150名

URL <http://www.shinwa-al.co.jp>

E-mail

所在地 (本社) 栃木県真岡市松山町11-1

電話 0285-82-9121

FAX 0285-84-6915

所在地 (工場①) 栃木県真岡市松山町11-1

電話 0285-82-9121

FAX 0285-84-6915

所在地 (工場②)

電話

FAX

主要取引先

- (株) 神戸製鋼所
- 富士重工業 (株) 宇都宮製作所
- (株) 日立ハイテクノロジーズ
- (株) 村田製作所
- JX日鉱日石金属 (株)
- レオン自動機 (株)

海外拠点・取引(工場、事業所等)

特徴 (P R) 等

- ・アルミ板、型、棒などの専門加工販売会社。
- ・アルミ板材に関する材料から、切断・熱処理・機械加工・溶接など、表面処理を除く加工が可能で、納期・価格・品質、全てのサービスが需要家に提供できる、日本有数の会社です。

事業内容 (製品・加工内容等)

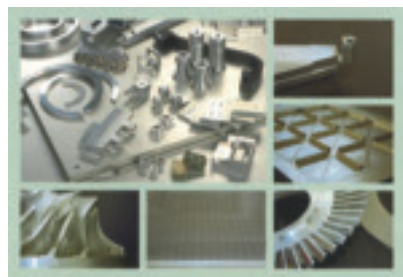
- ①薄板の切断 (コイルから板へ、大板から小板へ)
- ②厚板の切断 (最大板厚: 620mm迄可能)
- ③アルミ熱処理
- ④機械加工 (小物から大型構造物加工可能)
- ⑤アルミ板・棒の小口切断及び販売
- ⑥アルミ製品・加工品などの販売

認証取得規格等 (ISOなど)

ISO9001 ISO14001 JISQ9100

主要設備

名称	台数	能力	導入年
シャーライン (コイル→板)	3		1995
大型丸鋸切断機	3	最大切断板厚: 620mm	1999
丸鋸切断	10		
熱処理炉	2		1995
マシニングセンター・五軸加工機	3	2450×2000×1400	2004
マシニングセンター・五面加工機	3	8000×3750×1460	2006
マシニングセンター・門型	3	4000×2000×450	2008
マシニングセンター・横型	2	3000×2000	2005
マシニングセンター・縦型	6	1250×630×610	2000
ガンドリル	2	3750×3750×800	2004
研削盤	1	1500×700×700	2000
CAD-CAM	3	CATIA-5, 2.5次元	2006
溶接 (アルミ専用)	7	TIG, MIG	2007
ウォータージェット切断機	2	180×2000×4000	2013





鍛造・転造・プレス・板金・製缶



株式会社成光製作所

会社概要

代表者	山崎 恭一
創業	昭和52年5月
資本金	3000万円
従業員数	38名
URL	
E-mail	k-yamazaki@seikou-ss.jp
所在地 (本社)	栃木県宇都宮市下反町324番地
電話	028-654-1274
FAX	028-654-1267
所在地 (工場①)	
電話	
FAX	
所在地 (工場②)	
電話	
FAX	

主要取引先

(株) 共伸
 興国インテック (株)
 JX金属プレジジョンテクノロジー (株)
 第一化成 (株)
 (株) ミットヨ
 村田発條 (株)

海外拠点・取引(工場、事業所等)

特徴 (P R) 等

当社は創業以来、順送金型の製作及びそれらの金型を用いてのプレス加工を中心に技術を磨き、特に精密部品の製作を得意としています。当社製の順送金型により作り出された部品は、自動車メーカー、電子機器メーカー、カメラメーカー、家電メーカー等の製品となり市場に送り出されています。また、試作品から量産品の立上げまで、社内で一貫して行えることが当社の特徴です。

事業内容 (製品・加工内容等)

○金属プレス金型の製作 ○プレス機を使用しての金属プレス部品の製造 製品は自動車関連部品、弱電部品、カメラ部品、コネクター部品が主な製造品目となります。

認証取得規格等 (ISOなど)

ISO9001

主要設備

名称	台数	能力	導入年
マシニングセンター	1	760×460	1998
ワイヤーカット加工機	3	600×400 400×250	2012
細穴放電加工機	1	200×300×300	1998
プロファイル研削盤	1	205×100×130	
平面研削盤	1	600×400×500	2014
成形研削盤	7		
治具研削盤	1		
フライス盤	2		
CAD-CAM	3		2003
汎用プレス	16	12t-110t	2011
高速プレス	11	25t~45t	2007
自動荷重試験機	1	MAX5KN-H-1 門型	2014
工具顕微鏡	4		2004
投影機	4		
CNC画像測定器	2		2011

飲料製造業

繊維工業
(衣服・繊維製品を除く)

繊維工業
製品製造業

木材・木製品
(家具を除く)

家具・装飾品
製造業

パルプ・紙
加工・製品製造業

出版・印刷
関連産業

化学工業

ゴム製品
製造業

窯業・土石
製品製造業

鉄鋼業、非鉄
金属製造業

金属製品
製造業

一般機械器具
製造業

電気機械器具
製造業

輸送用機械器具
製造業

精密・医療機械器具製造業

その他の製造業

ソフトウェア製造業

その他



ユニット・部品供給/加工・組立



高原精機

会社概要

代表者 竹沢 勝雄

創業 昭和49年4月

資本金

従業員数 3名

U R L

E-mail

所在地
(本社) 栃木県日光市所野56

電話 028-853-3186

F A X 0288-53-3405

所在地
(工場①)

電話

F A X

所在地
(工場②)

電話

F A X

主要取引先

津路工業

海外拠点・取引(工場、事業所等)

特徴 (P R) 等

空圧、油圧機器部品を得意としております。(主に搬送装置など)

自社製品として有害野生鳥獣類を追放する装置(ロケット花火使用)も注文、販売を承っております。野菜など被害にあっている方はぜひどうぞ。

事業内容(製品・加工内容等)

部品製造、精密加工

認証取得規格等(ISOなど)

主要設備

名称	台数	能力	導入年
旋盤 NC、SL-3 (森)	1	φ200×400	
旋盤 NC-LTLN (クシノ)	1	φ80×100	
NC-タッチングセンター TC-225	1	200×350	
フライス盤 立型 (日立)	1	270×400	
ボール盤	8		



鍛造・転造・プレス・板金・製缶

ユニット・部品供給/加工・組立



株式会社タツミ

会社概要

代表者	岡嶋 茂
創業	昭和26年5月
資本金	7億1500万円
従業員数	339名
URL	http://www.tatsumi-ta.co.jp/
E-mail	kobayashi-takayasu@tat.mitsuba-gr.com
所在地(本社)	栃木県足利市南大町443番地
電話	0284-71-3131
FAX	0284-71-3417
所在地(工場①)	栃木県足利市南大町443番地
電話	0284-71-3131
FAX	0284-71-3417
所在地(工場②)	栃木県太田市東新町62番地1号
電話	0276-25-1231
FAX	0276-25-1230

主要取引先

(株) ミツバ
曙ブレーキ工業 (株)
日信工業 (株)
NSKニードルベアリング (株)

海外拠点・取引(工場、事業所等)

開設済

特徴 (P R) 等

・「グローバルで選ばれる企業」を目指し、日本、メキシコ、インドネシア3拠点体制にて「ものづくり」「ひとづくり」に邁進しております。・6つの加工技術(圧造切削・転造・研削・熱処理・表面処理)を駆使して、最適工程レイアウトを追求し、高品質と高効率と両立させております。



事業内容(製品・加工内容等)

・自動車、オートバイ、産業機械等の金属精密部品の製造、販売
・冷間圧造、切削、転造、研削、熱処理、メッキまでの一貫生産体制による 電装品用部品、ブレーキ部品、トランスミッション部品等の製造、販売

認証取得規格等(ISOなど)

ISO9001
ISO14001

主要設備

名称	台数	能力	導入年
冷間圧造機	28		
NC施盤	88		
自動施盤	50		
フライス盤	17		
マシニングセンター	3		
ブローチ盤	2		
ポリゴン	4		
丸転造盤	21		
平転造盤	19		
研削盤	46		
熱処理	22		
自動メッキ装置(亜鉛/ニッケル)	2		
検査機	46		
金型製作設備	4		
試験機/測定器	12		



飼料製造業

繊維工業
(衣服・繊維製品を除く)繊維工業
製品製造業木材・木製品
(家具を除く)家具・装飾品
製造業バルブ・紙
加工品製造業出版・印刷
関連産業

化学工業

ゴム製品
製造業窯業・土石
製品製造業鉄鋼業、非鉄
金属製造業金属製品
製造業一般機械器具
製造業電気機械器具
製造業輸送用機械器具
製造業精密・医療機
械器具製造業

その他の製造業

ソフトウェア

その他



鍛造・転造・プレス・板金・製缶

ユニット・部品供給/加工・組立



株式会社タツミ

会社概要

代表者	岡嶋 茂
創業	昭和26年5月
資本金	7億1500万円
従業員数	339名
URL	http://www.tatsumi-ta.co.jp/
E-mail	kobayashi-takayasu@tat.mitsuba-gr.com
所在地(本社)	栃木県足利市南大町443番地
電話	0284-71-3131
FAX	0284-71-3417
所在地(工場①)	栃木県足利市南大町443番地
電話	0284-71-3131
FAX	0284-71-3417
所在地(工場②)	栃木県太田市東新町62番地1号
電話	0276-25-1231
FAX	0276-25-1230

主要取引先

(株) ミツバ
曙ブレーキ工業 (株)
日信工業 (株)
NSKニードルベアリング (株)

海外拠点・取引(工場、事業所等)

開設済

特徴 (P R) 等

・「グローバルで選ばれる企業」を目指し、日本、メキシコ、インドネシア3拠点体制にて「ものづくり」「ひとづくり」に邁進しております。・6つの加工技術(圧造切削・転造・研削・熱処理・表面処理)を駆使して、最適工程レイアウトを追求し、高品質と高効率と両立させております。



事業内容(製品・加工内容等)

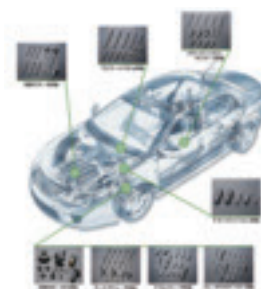
・自動車、オートバイ、産業機械等の金属精密部品の製造、販売
・冷間圧造、切削、転造、研削、熱処理、メッキまでの一貫生産体制による 電装品用部品、ブレーキ部品、トランスミッション部品等の製造、販売

認証取得規格等(ISOなど)

ISO9001
ISO14001

主要設備

名称	台数	能力	導入年
冷間圧造機	28		
NC施盤	88		
自動施盤	50		
フライス盤	17		
マシニングセンター	3		
ブローチ盤	2		
ポリゴン	4		
丸転造盤	21		
平転造盤	19		
研削盤	46		
熱処理	22		
自動メッキ装置(亜鉛/ニッケル)	2		
検査機	46		
金型製作設備	4		
試験機/測定器	12		



飼料製造業

繊維工業
(衣服・繊維製
品を除く)繊維工業
製品製造業木材・木製品
製造業(家具
を除く)家具・装
備品
製造業バルブ・紙
加工品製
造業出版・印
刷業
関連産業化学工
業ゴム製
品製
造業窯業・土
石
製品製
造業鉄鋼業、
非鉄
金属製
造業金属製
品製
造業一般機
械器具
製造業電気機
械器具
製造業輸送用
機械器
具製
造業精密・医
療機
械器具
製造業その他の
製造
業ソフト
ウェア
業

その他



塗装・表面処理



有限会社千秋鍍金工業所

会社概要

代表者	熊倉 康夫
創業	昭和22年
資本金	1500万円
従業員数	8名
URL	http://chiaki-pl.jp
E-mail	info@chiaki-pl.jp
所在地 (本社)	栃木県宇都宮市平出工業団地37-5
電話	028-663-2838
FAX	028-663-2861
所在地 (工場①)	栃木県宇都宮市平出工業団地37-5
電話	028-663-2838
FAX	028-663-2861
所在地 (工場②)	
電話	
FAX	

主要取引先

(株) ナカニシ
JUKI (株)

海外拠点・取引(工場、事業所等)

特徴 (P R) 等

多品種、少量生産に対応。工業用クロムめっき(硬質クロムめっき)は部分めっき及びバフ研磨まで対応します。

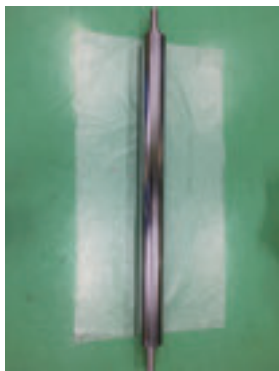
事業内容 (製品・加工内容等)

- ・工業用クロムめっき (硬質クロム)
- ・銅・ニッケル・クロムめっき
- ・無電解ニッケルめっき
- ・金めっき、銀めっき、ロジウムめっき
- ・黒ニッケルめっき、黒クロムめっき
- ・ナシジニッケルめっき、ナシジクロムめっき

認証取得規格等 (ISOなど)

主要設備

名称	台数	能力	導入年
各種めっき設備	1式		
排水処理設備	1		
サンドブラスト	2		
バフレース	1		
ハイシーバレル	1		
全自動洗浄機	1		
蛍光X線膜厚計	1		
表面粗さ計	1		



飲料製造業
繊維工業 (衣服、繊維製品を除く)
製衣服・繊維製品製造業
木材・木製品製造業 (家具を除く)
家具・装備品製造業
バルブ加工品・紙・紙製造業
出版・印刷・関連産業
化学工業
ゴム製品製造業
窯業・土石製品製造業
鉄鋼業、非鉄金属製造業
金属製品製造業
一般機械器具製造業
電気機械器具製造業
輸送用機械器具製造業
精密・医療機械器具製造業
その他の製造業
ソフトウェア
その他



ユニット・部品供給/加工・組立



株式会社ツカサ精密

会社概要

代表者 渡邊 清司

創業 昭和59年2月

資本金 1000万円

従業員数 28名

URL <http://www.your-tukasa.co.jp/>E-mail watanabe@your-tukasa.co.jp所在地
(本社) 栃木県宇都宮市芦沼町3270-1

電話 028-674-4189

FAX 028-674-4290

所在地
(工場①) 栃木県宇都宮市芦沼町3270-1

電話 028-674-4189

FAX 028-674-4290

所在地
(工場②)

電話

FAX

主要取引先

(株) ミットヨ

(株) ERC

(株) 東芝ライテック

(株) ニッコークリエート

海外拠点・取引(工場、事業所等)

特徴 (P R) 等

本年、2016年の夏に第2工場が完成します。目的は溶接作業環境の整備と能力拡張、組立て作業場の拡張、塗装を自社内で行う事、更に能力増強として、在庫の見える化を行い、お客様と一体となった生産のしくみづくりを行う。

事業内容 (製品・加工内容等)

製造業 (精密板金加工)、測定機械、医療機械、通信機器など、産業機械、機器製品の板金部品加工 ステンレス、アルミ、鉄板、銅、真鍮、チタン材の板金加工

認証取得規格等 (ISOなど)

ISO9001 (2008) エアコクション21

主要設備

名称	台数	能力	導入年
三菱レーザー切断機 (4.5kw)	1		
アマダ 複合加工機	1		
村田 タレットパンチプレス	1		
アマダ ベンダー	9		
溶接機 (アルゴン)	8		
溶接機 (半自動)	8		
スポット溶接機	5		
テーブルスポット溶接機	2		
YAGレーザー溶接機	1		
バリ取り機	2		



テラウチ産業株式会社

会社概要

代表者	寺内 浩
創業	昭和45年4月
資本金	1000万円
従業員数	35名
URL	http://www.terauchi-sangyo.co.jp/
E-mail	h-terauchi@globe.ocn.ne.jp
所在地 (本社)	栃木県下都賀郡野木町友沼888
電話	0280-56-1282
F A X	0280-56-0859
所在地 (工場①)	栃木県下都賀郡野木町友沼888
電話	0280-56-1282
F A X	0280-56-0859
所在地 (工場②)	
電話	
F A X	

主要取引先

ビーブラウンエースクラップジャパン
森電機 (株)
(株) ヒラサワ

海外拠点・取引(工場、事業所等)

特徴 (P R) 等

プラスチック、板金などの加工・組立に関しては、長年の経験と実践があります。そして、品質・納期に対しても得意先より信用と信頼を得ています。

事業内容 (製品・加工内容等)

- ・穿刺針の組立 (未滅菌)
- ・照明器具の加工・組立
- ・家電の組立
- ・建築材料の加工・組立

認証取得規格等 (ISOなど)

主要設備

名称	台数	能力	導入年
乾燥炉	5		2000
スポット溶接機	3		2003
半自動溶接機	1		1998
TIG溶接機	1		1998



銅市金属工業株式会社

会社概要

代表者 増子 浩司

創業 昭和37年

資本金 2000万円

従業員数 60名

URL <http://www.douichi.co.jp>

E-mail info@douichi.co.jp

所在地
(本社) 栃木県小山市羽川466-1

電話 0285-23-1515

FAX 0285-25-1788

所在地
(工場①) 栃木県小山市羽川466-1

電話

FAX

所在地
(工場②)

電話

FAX

主要取引先

京セラ
月星商事
日本鐵板
大和ハウス工業
東武建設
鹿島建設

海外拠点・取引(工場、事業所等)

特徴 (P R) 等

近年、ようやく拡大してきた太陽光発電業界ですが、当社は時代に先駆け20年前より太陽光発電の販売・施工を行ってきました。太陽光発電の設置場所でも多いのが、屋根の上です。長年、金属屋根・雨樋の総合メーカーとして設計から製造・販売・施工までを手がけてきた当社だからこそ持つノウハウを、新産業である太陽光発電分野に移行してきました。太陽光パネルの取付金具の開発や、10年20年と雨漏りのない施工方法の研究など屋根業界のプロだからこそその技術を保有しております。一般的な住宅用から1MW超の大規模産業用システムまで20年に及び実績は2,000件を超えており、個人客様、ハウスメーカー様、自治体様、企業様と様々なところとお取引を頂いております。

事業内容 (製品・加工内容等)

- 1) 太陽光発電システムの販売
- 2) 屋根工事及び板金錆工事
- 3) 建築用銅及びステンレス製品の製造・販売
- 4) 金属屋根材の成型
- 5) 高齢者住宅紹介センターの運営
- 6) コンピューターシステムによるコールセンター業務
- 7) 屋根及び屋上緑化

認証取得規格等 (ISOなど)

主要設備

名称	台数	能力	導入年
----	----	----	-----

