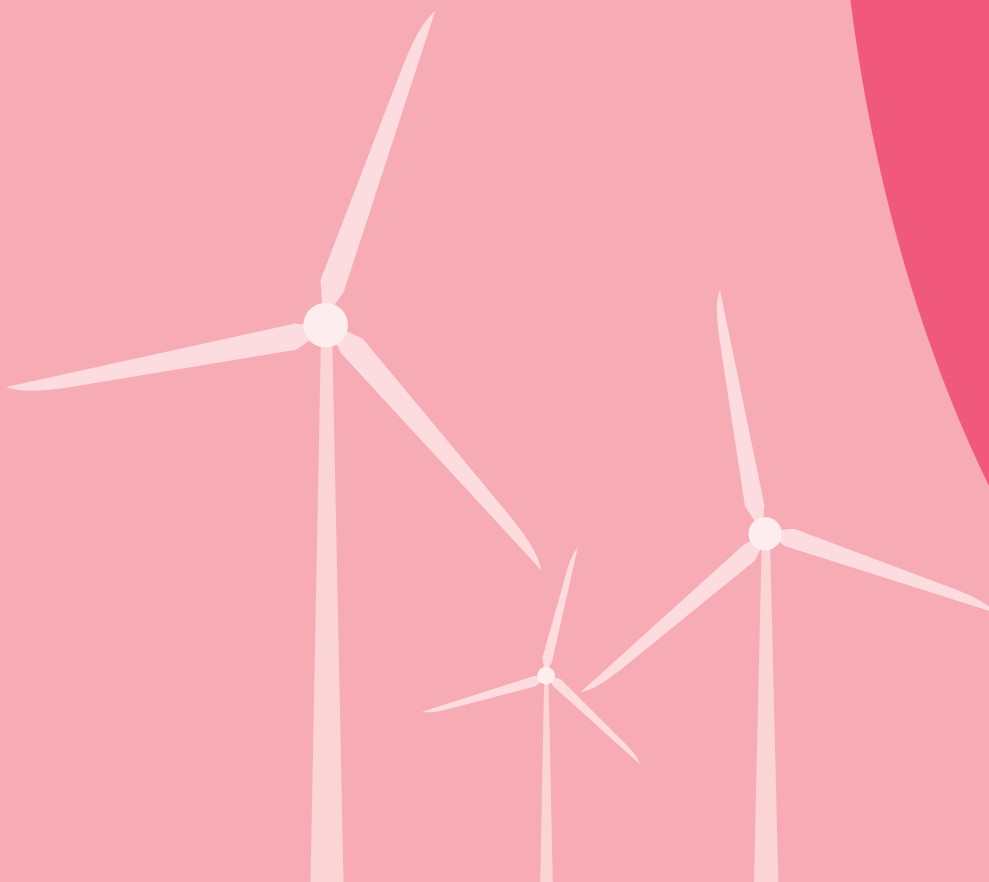


**Tochigi Environmental Industry
Promotion Conference**

7

ソフトウェア



主な業種	⑦ソフトウェア
その他業種	

晃洋設計測量株式会社

会社概要		設立		昭和41年2月15日				
代表者	蓼沼 恒男	従業員数	常用28名					
資本金	1,000万円	E-mail	soumu@koyosvpl.co.jp					
URL	http://home.koyosvpl.co.jp	電話	0284-41-0281					
所在地(本社)	栃木県足利市山川町656-1	FAX	0284-44-1684					
		電話		FAX				
(工場)		電話		FAX				
		電話		FAX				
事業内容(製品・加工内容等)		主要設備		台数	能力	導入年		
<ul style="list-style-type: none"> 測量・建設コンサルタント 補償コンサルタント ソフトウェア開発 G空間コンサルタント 		1級GPS測量機		2	公共測量1~4級基準点測量	2005		
		2級GPS測量機		4	公共測量1~4級基準点測量	2000		
		MobileMapper CX		1	携帯型DGPS	2008		
		MobileMapper 6		1	携帯型DGPS	2009		
		TruPulse 360		1	電子コンパス付きレーザー測距義	2008		
		Arc GIS		1	GISソフト	2010		
		SuperMapDeskpro		2	GISソフト	2005		
		Wing neo		8	測量CAD	2005		
		認証取得規格等(ISOなど)		Over Scine		3	3次元GISソフト	2006
		ISO9001		V-noad		2	道路CAD	2000
栃木県フロンティア企業		GEOコンポ		1	3次元GIS開発	2006		
主要取引先		BV FILE		2	汎用CAD	2002		
国・都道府県・市町村	大手情報通信会社	MobileMapper Pro		1	携帯型DGPS	2007		
森林組合	大手建設会社	データ収集用GPS		2	携帯型GPS	2009		
		トータルステーション		4	2~4級基準点測量	2005		
特徴(PR)等								
<p>弊社の開発ソフトで高い評価を得ているのが、林業ノウハウに3次元測位技術とCO₂吸収シミュレーション機能を付加して開発した「森林台帳管理用地理情報システム(山守くん)」です。山林資産の経営支援および二酸化炭素排出権のシミュレートが可能。自社システムで完結しており、ライセンスフリーで提供できる強みがあります。必要不可欠なシステム用の各種データについては、携帯型GPS等と連動したデータ作成コンサルティングも行っており、「ハード」と「ソフト(測量ノウハウ)」の2つのサービスを同時に提供するトップランナーであると自負しています。</p> <p>これらGPSを用いた地理情報システムソリューションの提供により、「栃木県フロンティア企業」並びに「レッツBuyとちぎ商品認証」を得ています。</p>								



①食料品/飲料・飼料
②繊維/木製品/紙
③化学/プラスチック/ゴム/土石
④鉄鋼/金属
⑤はん用・生産・業務
⑥電子部品/電気・情報
⑦ソフトウェア
⑧その他