



4

ユニット・部品供給
加工・組立

Tochigi Medical Equipment Industry
Promotion Conference

主な事業	④ユニット・部品供給／加工・組立
その他事業	①診断機器 ⑤ソフトウェア

株式会社アール・ティー・シー

会社概要

代表者	櫻井 仙長	設立	平成 14 年 8 月		
資本金	1,550 万円	従業員数	17 名		
URL		E-mail	info@rightone.co.jp		
所在地 (本社)	栃木県河内郡上三川町大字上蒲生 1	電話	0285-56-3857		
		FAX	0285-56-0197		
(工場)	栃木県河内郡上三川町大字上三川 3948	電話	0285-56-6213	FAX	0285-56-0197
		電話		FAX	
事業内容(製品・加工内容等)		主要設備	台数	能力	導入年
主要製品	車載用機器、産業・医療機器、通信機器、アミューズメント機器、セキュリティ・介護機器、AV・家電機器、企画・開発・設計・試作業務、治工具開発業務、半導体・電子部品・機構部品などの売買	角チップ実装ライン	2ライン		
		アキシャル自動挿入機	2		
加工内容	開発設計～プリント基板完成品～完成品組立～梱包までの一貫サポート体制が可能	ラジアル自動実装機	2		
		アキシャル・ラジアル自動挿入機	1		
		自動半田付装置(フロー)	1	鉛フリー	2007
		自動半田付装置(フロー)	2	共晶	
		インサーキットテスター	2		
		電子回路設計 CAD システム	2		2005
認証取得規格等(ISO、医療機器製造業許可など)	ISO9001 ISO14001	機構設計 CAD システム	2	2次元1 3次元1	2004
		電子製品計測器	一式		
主要取引先					
(株)OCC	(株)ユー・コーポレーション				
シャープ(株)	リズム時計工業(株)				
(株)ホンダロック	その他				
特徴(PR)等					
<ul style="list-style-type: none"> ●回路設計、ソフト開発、基板設計、機構設計技術者を有し、製品企画・設計・部品調達・試作・量産加工まで一貫生産しています。 ●試作から多品種少量生産まで柔軟に対応し、信頼性の高い製品を短納期で提供いたします。 ●設計は全て CAD 化し、高密度、高難度も積極的に対応しています。 ●部品のグリーン調達、鉛フリーなど環境対応に積極的に取り組んでいます。 ●ISO9001の認証を取得し、品質、コスト、納期には自信があります。 ●ISO14001の認証も取得し、環境問題に積極的に対応しています。 					



医療器用操作モジュール(設計製造品)



三次元 CAD 機構データ(設計品)



診断装置基板(設計製造品)



ユニット完成品(設計製造品)



非接触 IC カード応用装置(開発品)

主な事業	④ユニット・部品供給／加工・組立
その他事業	

株式会社アイ電子工業

会社概要					
代表者	高橋 徳経	設立	昭和 55 年 12 月		
資本金	1 億円	従業員数	500 名(パート・派遣社員含む)		
URL	http://www.ai love. co. jp/	E-mail	aidenshi@ai love. co. jp		
所在地 (本社)	栃木県大田原市美原 3-3323-12	電話	0287-23-0057		
		FAX	0287-23-0162		
(工場)	栃木県那須塩原市鍋掛 1086-18	電話	0287-60-0057	FAX 0287-60-0162	
	栃木県大田原市下石上 1390 東一番館	電話	0287-29-3373	FAX 0287-29-3379	
	栃木県大田原市桜木沢 378-3	電話	0287-53-3622	FAX 0287-53-3632	
	栃木県大田原市薄葉 2129	電話	0287-29-2924	FAX 0287-29-2927	
事業内容(製品・加工内容等)		主要設備	台数	能力	
主要製品: 携帯電話受託組立、各種アンテナ、 建築用レーザー墨だし器、オゾン機器 加工内容: 受託設計、組立、半田付け、基板実装		チップマウンター	1	小ロット、短納期対応	1996
		リフロー半田槽	1	鉛フリー対応	1989/2005
		3次元 CAD	4	設計精度向上	2000
認証取得規格等(ISO、医療機器製造業許可など)					
ISO9001(2000年版) エコステージ					
主要取引先					
富士通(株)	国際技術開発(株)				
日立工機(株)	NEC アンテン(株)				
平山製作所(株)	株エフティーエムエンジニアリング				
特徴(PR)等					
EMS: ・品質保証(ISO9001 認証取得) ・アウトソーシング(人材の緊急対応) ・資材調達(生産管理・原価管理システム) ・生産技術(鉛半田フリー、超精密調達)		情報技術: プロバイダ事業(ネットワーク構築支援) 開発技術: 機械設計(伝熱工学、精密機構、制御盤) 電気回路設計(アナログ/デジタル設計)			

オゾン水生成器 『クイックオゾンピコ』



① 診断機器

② 治療機器

③ 歯科
医療機器

④ ユニット・部品
供給／加工・組立

⑤ ソフトウェア

⑥ その他

主な事業	④ユニット・部品供給／加工・組立
その他事業	

株式会社青木製作所

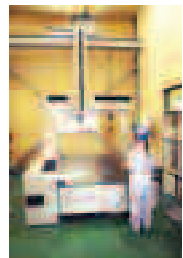
代表者	青木 延一	設立	平成 7 年 12 月		
資本金	1,000 万円	従業員数	20 名		
URL		E-mail	keitass@cameo.plala.or.jp		
所在地 (本社)	栃木県真岡市鬼怒ヶ丘 1-15-10	電話	0285-80-1361		
		FAX	0285-82-1053		
(工場)		電話		FAX	
		電話		FAX	
事業内容(製品・加工内容等)		主要設備	台数	能力	導入年
機械部品・試作品・治具加工		マシニングセンター	1	800×510×540	2006
		マシニングセンター	1	1,052×562×522	2001
		マシニングセンター	1	1,542×762×715	2005
		NC旋盤	1	φ250×500	2003
		NC旋盤	1	φ420×1,000	2006
		NC旋盤	1	φ610×1,000	2007
		ワイヤ放電加工機	1	520×370×300	2001
認証取得規格等(ISO、医療機器製造業許可など)		ワイヤ放電加工機	1	320×220×180	2003
		放電加工機	1	260×210×280	2000
		平面研削機	1	900×300×275	2004
		平面研削機	1	600×500×440	2008
主要取引先		円筒研削盤	1	φ150×500	2003
本田技研工業(株)	コマツエンジニアリング(株)	内面研削盤	1	φ15～φ150 L100	2000
日立金属工具鋼(株)	三和テッキ(株)	3D CAD CAM	1	Gibbs CAM	2008
大和製罐(株)	クボタシーアイ(株)	三次元測定器	1	850×1,000×600	2009
特徴(PR)等					
<p>中・小物の単品物の加工全般ならほぼ何でも製作致します。 その他にもラインの改造や簡易設計・現物品からのコピー製作等も行っております。</p>					

① 診断機器
 ② 治療機器
 ③ 歯科
 ④ ユニット・部品
 ⑤ ソフトウェア
 ⑥ その他

主な事業	④ユニット・部品供給／加工・組立
その他事業	

有限会社青柳製作所

会社概要					
代表者	青柳 隆	設立	昭和 35 年 4 月		
資本金	300 万円	従業員数	70 名		
URL		E-mail	aoyagi-m@aoyagi-ss.jp		
所在地 (本社)	栃木県日光市大室 2047-3	電話	0288-22-1381		
		FAX	0288-22-6225		
(工場)		電話	同上	FAX	同上
	栃木県日光市針貝 545-1	電話		FAX	
事業内容(製品・加工内容等)	主要設備	台数	能力	導入年	
アルミ合金全般においての ・素材販売 ・精密六面加工 ・MC・NC フライス、NC 旋盤での各種精密加工 ・ワイヤーカット、放電加工、研磨等の各種精密加工 ・各種金型設計・製作 ・ダイセット、モールドベース各種治工具等の設計・製作 ・TIG、MIG、アルミ溶接	門形マシニングセンター	5	6200*3200*1600 他		
	立形マシニングセンター	5	1600*820*720 他		
	横形マシニングセンター	2	1300*1000*1100 他		
	5 軸マシニングセンター	2	730*730*510 他		
	ウォータージェット切断加工機	1	6000*3000		
	複合CNC旋盤	2	Φ575*1000		
	放電加工機	2	500*300*240 他		
	NC旋盤	3	Φ700*1000 他		
	両頭NCフライス盤	5	130*400/3000 他		
	汎用旋盤	2	Φ800*2000		
精密切断機他	17				
主要取引先	CAD/CAM	2			
	CATIA-V5	2			
	三次元測定機	2			
	TIG・MIG溶接機	3			
特徴(PR)等					
アルミ専門コンビニエンスファクトリー アルミ材料を常時 400～500 トン在庫し、精密切断機による切断、ウォータージェット切断加工機による異形切断などを行っております。 また、精密六面加工、大型五面加工機、五軸加工機、複合旋盤等による各種精密機械加工、各種金型、ダイセット、モールドベース、治工具の設計・製作、TIG・MIGによるアルミ溶接など、素材から技術までアルミ加工のスペシャリストを目指している会社です。					



① 診断機器
 ② 治療機器
 ③ 歯科医療機器
 ④ ユニット・部品供給／加工・組立
 ⑤ ソフトウェア
 ⑥ その他

主な事業	④ユニット・部品供給／加工・組立
その他事業	

安達成型所

会社概要

代表者	安達 正志	設立	昭和 32 年		
資本金	個人	従業員数	3 人		
URL	http://www13.ocn.ne.jp/~a.seikei/	E-mail	adachiseikeijyo@dream.ocn.ne.jp		
所在地 (本社)	栃木県那須塩原市高林 1293	電話	0287-68-0784		
		FAX	0287-68-0073		
(工場)	同上	電話	同上	FAX	同上
		電話		FAX	
事業内容(製品・加工内容等)		主要設備	台数	能力	導入年
i) 熱硬化性樹脂の圧縮成形 設備用配電器具(各種絶縁部品)、食器類、文房具、玩具、薬品瓶・蓋・壺・・・等。		横型射出成形機 130t	1	射出率 155cm ³ /s	H12
		横型射出成形機 170t	1	射出率 192cm ³ /s	H13
ii) 可塑性樹脂の射出成形 自動車部品、家電部品、精密機器部品・・・等。		縦型射出成形機 40t	1	射出率 91cm ³ /s	H17
		縦型射出成形機 100t	1	射出率 117cm ³ /s	H17
認証取得規格等(ISO、医療機器製造業許可など)		プレス成形機 26t	3	26ton	S34
		プレス成形機 37t	2	37ton	S45
		プレス成形機 70t	1	70ton	S50
		プレス成形機 100t	1	100ton	H18
主要取引先 (株)福島明工社 日本プレーテック(株)		プレヒーター2kw	1	2kw	H15
		フォークリフト	1	1.5ton	H8
		スポット溶接機	1	8kVA	H10
特徴(PR)等					
<p>i) 熱硬化性樹脂の圧縮成形・・・熱硬化性樹脂のプレス成形の経験が豊富です。熱硬化性樹脂のねじ抜き製品、金属部品のインサート成形品、肉薄のキャップ製品などの経験が豊富です。過去にはプレス用熱硬化性樹脂粉末材料の評価をしていたこともあります。</p> <p>ii) 可塑性樹脂の射出成形・・・可塑性樹脂の射出成形においても数多くの製品の成形を請け負ってきた経験があります。最近では他社の研究用金型の実験生産・動作試験・評価のお仕事も引き受けております。</p> <p>以上、大量生産業務、実験生産業務などプラスチックの成型・加工を手広く請け負います。</p>					



図.1
170t 射出成形機



図.2
100t 圧縮成形機



図.3
可塑性樹脂
製品

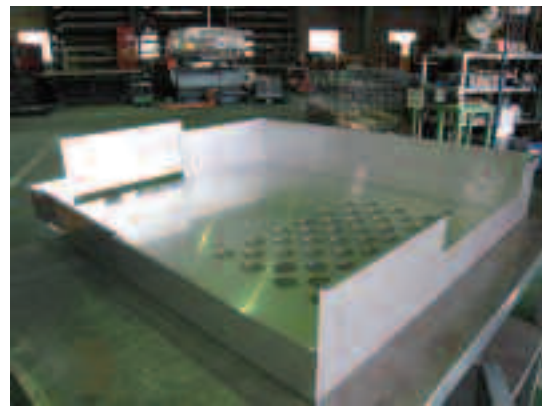
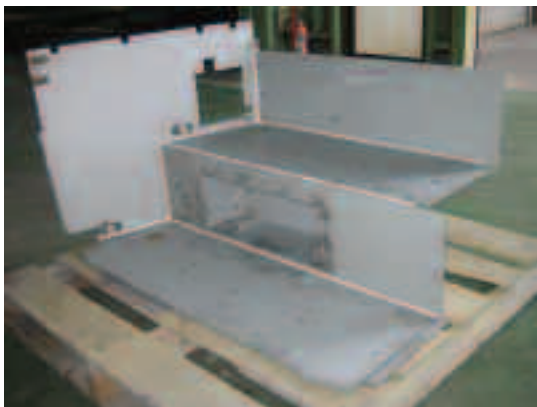


図.4
熱硬化性樹脂
製品

主な事業	④ユニット・部品供給／加工、組立
その他事業	

株式会社生澤製作所

会社概要					
代表者	生澤 宇一	設立	昭和 57 年 4 月 8 日		
資本金	1,000 万円	従業員数	17 名		
URL	http://www.ikezawas.co.jp/	E-mail	info@ikezawas.co.jp		
所在地 (本社)	栃木県下野市柴 1127-3	電話	0285-44-7943		
(工場)	同上	FAX	0285-44-5281		
		電話	同上	FAX 同上	
		電話		FAX	
事業内容(製品・加工内容等)	主要設備	台数	能力	導入年	
<ul style="list-style-type: none"> ・路線バス部品(床下補強材等) ・農機具部品(田植機、コンバイン等部品) ・熱交換器ケーシング(SS、SUS、AL製) ・空調機用フィルター ・建築金物(排水目皿、補強材等) ・製造ライン設備(カバー等) ・食品製造設備、板金部品 ・レーザー加工、精密板金、溶接、プレス加工 	レーザー加工機	1	5×10、4kw 出力		
				SS 材 22m/m	
				SUS12m/m	
		タレットパンチプレス	1	5×10 材料棚付	
		タレットパンチプレス	1		
		NC ベンダー	1	220 ton 4m	
		NC ベンダー	1	130 ton 3m	
	認証取得規格等(ISO、医療機器製造業許可など)	スポット溶接機	4		
		シャーリング	1		
		CO ₂ 溶接機	8		
	TIG溶接機	4			
主要取引先	電動ホイスト	3			
ジェイバス(株)	(株)クボタ	4tトラック	1		
昭和電工(株)	クボタ空調(株)	2tトラック	1		
誠和工業(株)					
特徴(PR)等					
<p>24 時間連続運転に対応するNCTとレーザー加工機。</p> <p>SS、SUS、アルミ材の大型の製作物にも対応する工場設備。</p> <p>単品から大ロットまで納期も自社便にて柔軟に対応いたします。</p> <p>塗装、メッキ、切削加工も承ります。</p>					



① 診断機器

② 治療機器

③ 歯科医療機器

④ ユニット・部品供給／加工・組立

⑤ ソフトウェア

⑥ その他

主な事業	④ユニット・部品供給／加工・組立
その他事業	

イトウ工業株式会社

会社概要					
代表者	伊藤 正一	設立	昭和40年9月		
資本金	1,000万円	従業員数	30名		
URL		E-mail	Ito-k.k@rapid.ocn.ne.jp		
所在地 (本社)	栃木県芳賀郡茂木町茂木 392-1	電話			
		FAX			
(工場)	栃木県芳賀郡茂木町北高岡 218-1	電話	0285-63-0715	FAX	0285-63-1292
		電話		FAX	
事業内容(製品・加工内容等)		主要設備	台数	能力	導入年
SUS(303、304)、アルミ、真ちゅう、一般鋼、ベリリウム、リン青銅等の材料を使用し、NC自動旋盤、マシニング、ボール盤、フライス盤、パンチ等で、エアコン、航空機、コネクタその他各種部品を製作しています。		CNC複合自動旋盤	60	φ3～φ40	
		万能フライス盤	1		
		立型マシニングセンター	4	30番～40番	
		画像処理計測器	1		
		表面荒さ計	1		
認証取得規格等(ISO、医療機器製造業許可など)					
主要取引先					
(株)不二工機					
(株)ミネベア					
DDK(株)					
特徴(PR)等					
<p>試作時の提案等、客先のご要望に応じています。 他ではいやがる物でも積極的に取り入れて、客先の要求の応えるようにしています。</p>					



主な事業	④ユニット・部品供給／加工・組立
その他事業	

株式会社井上製作所

会社概要				
代表者	井上 義孝	設立	昭和 23 年 7 月	
資本金	1,000 万円	従業員数	6 名	
URL	http://www.inoue-seisakusho.com	E-mail	inouess@inoue-seisakusho.com	
所在地 (本社)	栃木県佐野市天神町 959	電話	0283-22-2866	
		FAX	0283-22-2371	
(工場)	同上	電話	同上	FAX 同上
		電話		FAX
事業内容(製品・加工内容等)	主要設備	台数	能力	導入年
鋳物、一般鋼、製缶品の切削加工 自動車金型の機構部品の加工 特殊部品、試作品の加工 治工具の製作	門型マシニングセンター	1	3,000*1,600	2005
	立型マシニングセンター	1	1,600*850	1996
	横型マシニングセンター	1	2,000*1500	2000
	横中繰りNC	1	1,500*1000	
	横中繰りフライス	2	1,000*700	
	ユニバーサルフライス	1	1,400*550	
	ラム型フライス	1	800*300	
	平面研削盤	1	450*250	
認証取得規格等(ISO、医療機器製造業許可など)	旋盤	1		
	ホイス	2	2.8	
	CAD/CAM	3		
主要取引先				
(株)オギハラ				
(株)宮津				
三協オイルレス工業(株)				
特徴(PR)等				
<p>金型の部品加工によって長年にわたり培われてきた一品物の切削加工の技術と経験をデータベース化し、CAD/CAM等、IT化を推し進めてまいりました。</p> <p>現在では、品質保証の側面から計測の技術向上にも力を入れており、“品質とコスト”の両面から提案できる強みがあります。</p>				



① 診断機器
 ② 治療機器
 ③ 歯科医療機器
 ④ ユニット・部品供給／加工・組立
 ⑤ ソフトウエア
 ⑥ その他

主な事業	④ユニット・部品供給／加工・組立
その他事業	

株式会社エルコム

会社概要

代表者	田代 清美	設立	平成 14 年 1 月		
資本金	1,000 万円	従業員数	14 名		
URL	http://www.al-com.jp	E-mail	al-com@k7.dion.ne.jp		
所在地 (本社)	東京都葛飾区東水元 3-19-28	電話	03-5648-3905		
		FAX	03-5648-3904		
(工場)	栃木県那須郡那珂川町馬頭 2287-4	電話	0287-92-6152	FAX	0287-92-6151
		電話		FAX	
事業内容(製品・加工内容等)		主要設備	台数	能力	導入年
<ul style="list-style-type: none"> 測定器の装置部品(三次元、芯円度、粗さ計など) 1μ～の精密部品各種 材質は鉄、ステン系、銅系、超硬、セラミックなど 半導体装置部品 装置部品、後工程装置部品など 材質はステン系、銅系特殊材、セラミックなど 各ゲージ及び組立治工具など 		縦型マシニング	11	～1050*600 他	
		横型マシニング	1	400*400*400	
		NC フライス	3	～1000*580	
		汎用フライス	5	～1000*400	
		NC 旋盤	2	#8	
		複合 NC 旋盤	2	#8	
		汎用旋盤	3	ϕ 600*1200	
		平面研磨機	4	1200*500	
		成型研磨機	2	110*380	
		プロファイル	1		
認証取得規格等(ISO、医療機器製造業許可など)		円筒研磨機	2	200x600	
		放電加工機	2		
		ワイヤー放電加工	3	750*400	
		磁気研磨機	1	300*150	
主要取引先		三次元測定器	1	570*400	
各測定器メーカー	その他各社				
各半導体装置メーカー					
半導体メーカー					

特徴(PR)等

○超精度加工

要求精度 1 μ まで可能です。丸物、板物、複合物さまざまな形状、材質可能です。

アルミ材(A5052 可能)、ステンレス材、銅系材、樹脂材など あまり他社では加工出来ない材質でも加工可能です。

○ステージ、治工具

XYZ ステージ、半円ステージなど特殊ステージ対応可能です。

治工具、特殊ゲージなど精度が欲しい部品対応可能です。



主な事業	④ユニット・部品供給／加工・組立
その他事業	

有限会社大阿久製作所

会社概要				
代表者	大阿久 栄	設立	平成元年	
資本金	500 万円	従業員数	2 名	
URL		E-mail	sakae@cup.ocn.ne.jp	
所在地 (本社)	栃木県佐野市伊勢山町 14-1	電話	0283-22-7254	
(工場)		FAX	同上	
		電話		FAX
		電話		FAX
事業内容(製品・加工内容等)	主要設備	台数	能力	導入年
特殊針用治具設計・製作・加工	自動プログラムシステム	1		
医療用特殊針加工	MC	1		
医療機器用部品加工	NC	1		
各種機械加工	フライス	1		
	平面研磨	1		
	成型 //	1		
	プレス			
認証取得規格等 (ISO、医療機器製造業許可など)	高速ボール盤			
主要取引先				
東京計器(株)				
特徴(PR)等				

① 診断機器

② 治療機器

③ 歯科
医療機器④ ユニット・部品
供給／加工・組立

⑤ ソフトウェア

⑥ その他

主な事業	④ユニット・部品供給／加工・組立
その他事業	

大古精機株式会社

会社概要

代表者	大古 秀子	設立	昭和 10 年 7 月 1 日		
資本金	1,200 万円	従業員数	50 名		
URL	http://www.precision-ooko.co.jp/	E-mail	hide_o@precision-ooko.co.jp		
所在地 (本社)	栃木県さくら市氏家 1176	電話	028-682-3161		
		FAX	028-682-6114		
(東京営業所)	東京都板橋区小豆沢 4-14-38	電話	03-3966-7275	FAX	03-3966-7168
		電話		FAX	
事業内容(製品・加工内容等)	各種ゲージ類、検査治具、加工治具、精密加工部品、金型部品などの、設計、製作。	主要設備	台数	能力	導入年
		ねじ研削盤	5	φ1~φ300:	
		円筒研削盤	7	φ300	
		内面研削盤	5	φ4~φ300	
		平面研削盤	4	550 × 200	
		成型研削盤	2		
		ジグ研削盤	2	φ2~φ100	
		センタレス研削盤	1	φ12~φ34	
認証取得規格等(ISO、医療機器製造業許可など)		汎用旋盤、NC 旋盤	11	φ400まで	
		フライス、中ぐり盤	5		
		電気炉(ソルトバス)	1	φ2	
		低温処理槽	1	+20° ~ -80°	
主要取引先		恒温恒湿装置	1	20° ±0.5° C	
いすゞ自動車(株)	(株)ニコン	万能測長機	1	ULM opal 600	
本田技研工業(株)	フジノン(株)	真円度測定器	1	ロンコム40A	
キャノン(株)	(株)ミスミ	精密ホーニング盤	2	φ8~φ26	

特徴(PR)等

○74 年間ゲージメーカーとして培った技術により、ミクロン単位の内・外研磨、ねじ研磨、ジグ研磨、さらに超精密仕上のラップ加工(手加工)などを得意としています。お客様のニーズにお応えするため、多品種少量生産、お客様のご要望に応じた設計製作による、検査具や治具などをご提案させていただきます。測定でお困りのことがあれば、是非ご相談ください。

○また弊社協力工場にて、レーザ加工、ワイヤ加工、放電加工や、精密切削加工など、あらゆるご要望に対応できる体制が整っております。



主な事業	④ユニット・部品供給／加工・組立
その他事業	

オグラ金属株式会社

会社概要				
代表者	小倉 健夫	設立	昭和 13 年 11 月	
資本金	9,900 万円	従業員数	350 名	
URL	http://www.ogura-gr.co.jp	E-mail	info@ogura-gr.co.jp	
所在地 (本社)	栃木県足利市川崎町 1310	電話	0284-91-4111	
(工場)		FAX	0284-91-4127(総務部)	
		電話	FAX	
		電話	FAX	
事業内容(製品・加工内容等)	主要設備	台数	能力	導入年
自動車部品を中心に、自動販売機部品、遊戯用品などを鉄、アルミニウム、ステンレスなどの加工を主力として製造、販売を行っております。 この他、電子機器部品、建築用部品、鉄道車両部品、ゲーム機など幅広い分野での金属加工製品を扱うほか、環境対応商品の製造販売を行っております。	CO2 溶接ロボット	68		
	CO2 溶接機	32		
	スポット溶接機	134		
	スポット溶接ロボット	21		
	ガス溶接機	6		
	TIG溶接機	10		
	マシニングセンター	3		
認証取得規格等(ISO、医療機器製造業許可など)	プレス機	100	20トン～600トン	
ISO9001・ISO14001 認証取得	NCTプレス	10	30トン	
	NCプレスブレーキ	21	25トン～125トン	
	高速旋盤	4		
	フライス盤	4		
主要取引先	富士電機RS(株)	平面研削盤	3	
(株)ヨロズ	(株)マーレフィルターシステムズ	ワイヤー放電加工機	1	
三洋電機(株)	他	オフィスコンピューター	1	ACOS AX7300
アルゼ(株)				
特徴(PR)等				
<p>「私たちは笑顔と QCDDM でお客様に信頼され地域社会に期待される企業を目指します」と経営ビジョンを定め、お客様に喜ばれ、ご信頼頂ける事を喜びとし、独自能力の構築に努め、ありたい姿へ向けて改革し続け、少数精鋭、高効率、高賃金を実現し、社員が他から羨ましがれ、誇りを持って活動できるステージを持った「オグラ」の実現が大きな願いです。</p>				



① 診断機器

② 治療機器

③ 歯科医療機器

④ ユニット・部品供給／加工・組立

⑤ ソフトウェア

⑥ その他

主な事業	④ユニット・部品供給／加工・組立
その他事業	

株式会社小沼製作所

会社概要

代表者	小沼 幸三	設立	昭和 45 年 1 月		
資本金	1,000 万円	従業員数	37 名		
URL	http://www.onuma-factory.com/	E-mail	onumafac@poppy.ocn.ne.jp		
所在地 (本社)	栃木県大田原市南金丸 1502	電話	0287-22-2787		
		FAX	0287-22-6198		
(工場)		電話		FAX	
		電話		FAX	
事業内容(製品・加工内容等)	主要設備	台数	能力	導入年	
○光学機器用精密部品	マシニングセンター	5 台	Max W2000 まで	2008	
○鉄道信号関連用樹脂部品及び絶縁部品	NC 旋盤	4 台	Max φ200 まで	2008	
○エンブラ製精密加工製品	NC 自動盤	10 台	Max φ12 まで	2007	
○弱電・重電関連部品	汎用旋盤	3 台	Max φ500 まで	2007	
○プラスチック素材全般	汎用フライス盤	2 台		1998	
	積層プレス	5 台	Max 200t* 700*1300	1989	
	パイプワインダー	2 台	Max 1000 まで	2008	
認証取得規格等(ISO、医療機器製造業許可など)	センターレス(外径研磨)	3 台	Max φ100 まで	2002	
ISO9001:2000 ISO14001:2004	自動送りパネルソー	1 台	Max 2000 まで	2003	
	精密高速卓上旋盤	4 台		2002	
	シートカッター	1 台	Max 1200 巾まで	2007	
主要取引先	製棒機	1 台	Max φ40 まで	2008	
(株)栃木ニコン	大同信号(株)	アニール用乾燥炉	2 台	Max W1200 まで	
(株)栃木ニコンプレジジョン	日本ポリペンコ(株)	二次元測定処理装置	1 台		
(株)宮城ニコンプレジジョン		レーザー測定器	1 台	2008	

特徴(PR)等

- ① 当社は創業以来 40 年間培った独自の技術により、高付加価値のプラスチック製精密加工製品をお客様へ供給させて頂いております。
- ② メーカーですので、布ベーク・紙ベーク・エポキシガラス・シリコンガラス・耐熱材等のパイプ、丸棒、ブロック品の製作を可能としておりますので、ぜひご相談頂ければご要望にお応え致します。



主な事業	④ユニット・部品供給／加工・組立
その他事業	

株式会社オノプラント

① 診断機器
② 治療機器
③ 歯科医療機器
④ ユニット・部品供給／加工・組立
⑤ ソフトウェア
⑥ その他

会社概要					
代表者	小野 茂樹	設立	昭和 21 年 7 月 3 日		
資本金	1,400 万円	従業員数	70 名		
URL	http://www.onoplant.co.jp/	E-mail	katyou@onoplant.co.jp		
所在地 (本社)	栃木県河内郡上三川町多功 2570-2	電話	0285-51-0787		
(工場)	同上	FAX	0285-52-0400		
	栃木県宇都宮市茂原 1-4-8	電話	同上	FAX 同上	
		電話	028-653-9201	FAX 028-653-9204	
事業内容(製品・加工内容等)	主要設備	台数	能力	導入年	
<ul style="list-style-type: none"> 航空機部品、半導体・液晶製造装置部品、自動車試作部品、各種治工具、試験装置 各種組立用治工具の設計製作 工業用マシンや高周波ウエルダーによる工場用カーテン、機器用保護カバー、バッグ等の設計製作 	5軸マシニングセンタ	1	1200×1200	2007	
	5軸マシニングセンタ	1	1200×1200	1995	
	5軸マシニングセンタ	1	800×800	1997	
	5軸マシニングセンタ	3	300×300	2002	
	5軸マシニングセンタ	5	400×400	2007	
	4軸マシニングセンタ	1	630×630	1999	
	3軸マシニングセンタ	3	1050×560	2001	
認証取得規格等(ISO、医療機器製造業許可など)	門型マシニングセンタ	1	3000×1600	2000	
ISO9001 ISO9100 ISO14001	NC 旋盤	1	φ250×1000	1990	
	NC 旋盤	1	φ380×600	2007	
	3次元測定器	1	650×500	1993	
主要取引先	3次元測定器	2	1500×850	2007	
富士重工業(株)	三菱重工業(株)	レイアウトマシン	1	5500×1200	2003
(株)ニコン	(株)栃木ニコンプレジジョン	各種溶接機	9		
新明和工業(株)		ソーイングマシン	7	直線、ジグザク、	
特徴(PR)等					
<ul style="list-style-type: none"> 機械加工 常時13名の生産技術者が CATIA V5(1台)、Master CAM(12台)、ヴェリカット(2台)等の CAD/CAM ソフトを使用して、難易度の高い部品を短納期で確実に製作します。 治工具の設計製作 航空宇宙産業と半導体・液晶産業で培った技術と実績を活かした総合技量により、溶接、機械加工、塗装、組立まで一貫した製造を行えます。 設計開発の要望にも系列会社とのコラボレーションにより対応できる体制を整えております。 					



機械加工
複雑形状部品



縫製品
シフトレバー
用カバー



←試験装置

整備用足場→



主な事業	④ユニット・部品供給／加工・組立
その他事業	

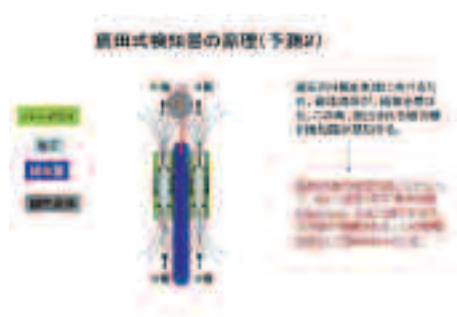
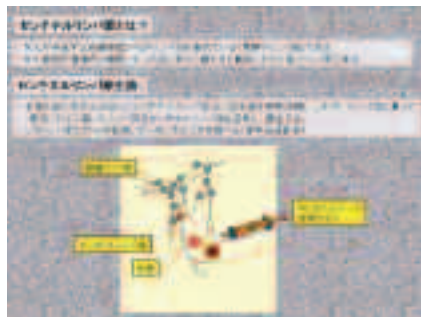
株式会社共伸

会社概要

代表者	前田 真作	設立	昭和 39 年 1 月		
資本金	2,000 万円	従業員数	140 名		
URL	http://www.ksn-g.co.jp	E-mail	success.m@ksn-g.co.jp		
所在地 (本社)	栃木県那須塩原市埼玉 1	電話	0287-63-3238		
		FAX	0287-63-3230		
(工場)	同上	電話	同上	FAX	同上
		電話		FAX	
事業内容(製品・加工内容等)		主要設備	台数	能力	導入年
<ul style="list-style-type: none"> ・自動車用小物部品・電子機器部品・漏電遮断機部品等の超精密金型設計・製作および、金属プレス部品加工、並びに金属と樹脂の複合加工。 ・医療器具の試作・開発および特殊針の製造。 		サーボプレス	1	Divo40t 放電精密	
		サーボプレス	2	SDE80t アマダ	
		サーボプレス	2	SDE45t アマダ	
		ナックルリンクプレス	1	PDL200t アマダ	
		ナックルリンクプレス	1	PDL300t アマダ	
		トランスファープレス	1	45t 大沢	
		トランスファープレス	1	60t 大沢	
		高速プレス	6	25t 山田ドビー	
認証取得規格等(ISO、医療機器製造業許可など)		高速プレス	12	40t 京利	
ISO9001 ISO1401		ワイヤーカット機	4	アジエ	
主要取引先		治具研削盤	2	ムーア、和井田	
(株)パイオラックス	富士電機機器制御(株)	光学倣い研削盤	2	ワシノ、和井田	
日圧電子部品(株)	第一電子工業(株)	自動画像測定装置	5	ニコン ネクシブ	
ニプロ医工(株)		三次元測定機	1	ミットヨ	
		2D CAD/CAM	4	CE	

特徴(PR)等

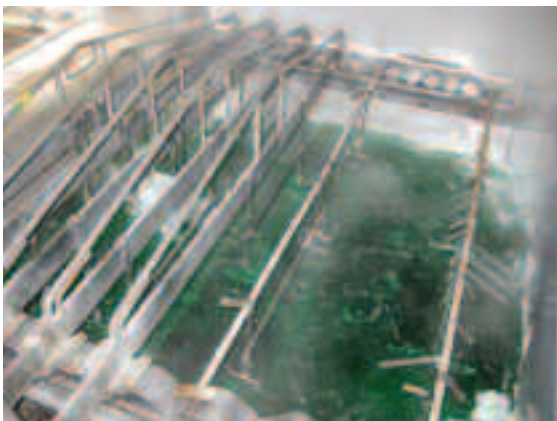
当社は超精密順送プレス金型設計製作とプレスの部品の生産をメインに営業いたしております。営業品目を大きく分けるとコネクタ等の電子部品、トランスミッションユニットに使われる自動車部品、漏電遮断器向けの電気機器部品に分類することができます。近年はこれら3本の柱に加え、切削などプレス以外の工法からプレスへ工法を変換することで高付加価値を生み出す工法開発にチャレンジしております。また、2004年よりメディカル事業部を立上げ、医療機器の試作・開発をして、2007年5月より特殊針の製造・販売のお手伝いをさせて頂いております。



主な事業	④ユニット・部品供給／加工・組立
その他事業	

桑名商事株式会社

会社概要					
代表者	桑名 朗	設立	昭和 31 年 1 月		
資本金	5,000 万円	従業員数	65 名		
URL	http://www.kuwana907.com	E-mail	info@kuwana907.com		
所在地 (本社)	栃木県真岡市寺内 1493-1	電話	0285-82-4638		
(工場)	同上	FAX	0285-84-7118		
		電話	同上	FAX	同上
事業内容(製品・加工内容等)		主要設備	台数	能力	
産業機械の高機能化に伴って、より高度な耐摩耗性材料と共に、超精密な加工が要求され、摩擦及び摩耗を低減させ、精密な高機能性特殊表面処理、シンフロンシリーズ、シンコートシリーズ、シンジットシリーズ、907 精密部分厚付めっき、907 精密箔膜形成技術をもって、各種産業へ御応え致しております。		無電解ニッケル装置	3	1662*850*1800	1985
		無電解分散めっき装置	3	1662*850*1800	1992
		銅ニッケルめっき装置	1	840*550*1000	1985
		金めっき装置	1	840*550*1000	1985
		銀めっき装置	1	840*550*1000	1985
		黒染め・パーカー装置	1	2900*400*400	1973
		亜鉛回転めっき装置	1	1 / パレル 30kg*16	1973
		エネルギー分散型X線分析装置	1	EMAXENERGYEX350	2006
		S-3400N型走査型電子顕微鏡	1	S-3400N	2006
		偏光ゼーマン原子吸光光度計	1	Z-2700	2002
認証取得規格等(ISO、医療機器製造業許可など)		ICP発光分光分析装置	1	SPS7800	2002
ISO9001 ISO14001		ケイ光X線膜厚計	2	SFT-3200S	1998
主要取引先		超深度 3D形状測定顕微鏡	1	VK-9500	2000
		デジタルHFマイクロスコープ	1	VX-8000	2000
		微小硬度試験機	1	MVK-H1100	1995
特徴(PR)等	<p>欧州連合(EU)RoHS指令:ELV指令:中国版RoHS指令に伴い有害物、6価クロム、鉛を用いない、パルス波形を用いた電気めっき及び無電解めっき技術の開発と共に、めっき皮膜へナノ粒子を均一に分散させた技術の開発を行い、エンジン部品及びプラスチック成型加工に係る自動車用金型及び周辺機器部材への長寿命、高機能化への研究開発を行っております。</p>				



① 診断機器

② 治療機器

③ 歯科医療機器

④ ユニット・部品供給／加工・組立

⑤ ソフトウェア

⑥ その他